



# Hokkaido Snow Vibes



6 วัน 4 คืน

ราคา

87,500.-

วันที่เดินทาง 5-10 ม.ค. 2568

- ✔ ลานสกีฟูราโน่
- ✔ สวนสัตว์อะซาฮิกาวา
- ✔ นิงเกิ้ลเทอเรส
- ✔ คลองโอดารุ
- ✔ ลานสกี ชิชิโซโนะโอกะ
- ✔ ซ็อบบิ้งย่านทะบุคิโคจิ



4 Star



10 Meal



Onsen



10 px.



25 kg.



# Hokkaido Snow Vibes



6 วัน 4 คืน

ราคา

87,500.-

วันที่เดินทาง 5-10 ม.ค. 2568

- ✓ ลานสกีฟูราโน่
- ✓ นิงเกิ้ลเทอเรส
- ✓ ลานสกี ชิชิโซโนะโอกะ
- ✓ สวนสัตว์อะซาฮิกาวา
- ✓ คลองโอดารุ
- ✓ ซุปป์ิงย่านทะนุกิโคจิ



4 Star



10 Meal



Onsen



10 px.



25 kg.



# Hokkaido Snow Vibes



วันที่	รายละเอียดการเดินทาง	มื้ออาหาร	โรงแรมที่พัก
วันที่ 1	สนามบิณสุวรรณภูมิ - สนามบิณชิโทเซ	-	-
วันที่ 2	ชิโทเซ - โรงบ่มไวน์ฟูราโน่ - สกีฟูราโน่ - นั่งสุนัขลากเลื่อน - นิงเกิ้ลเทอร์เรส	- / กลางวัน / ค่า	FURANO PRINCE HOTEL ONSEN หรือเทียบเท่า
วันที่ 3	สวนสัตว์อะซาฮิกาวา - หมู่บ้านราเมน - เฮวะ โดริ - อีออน มอลล์	เช้า / กลางวัน / ค่า	ART ASAHIKAWA หรือเทียบเท่า
วันที่ 4	โอตารุ - โรงงานช็อกโกแลต - ซัปโปโร - ถนนโอโดริ - หอนาฬิกาประจำเมือง	เช้า / กลางวัน / -	STREAM HOTEL หรือเทียบเท่า
วันที่ 5	ศาลเจ้าฮอกไกโด - ตลาดปลาโจโก - มิทซุย เอ้าท์เลท - ซัปโปโร - ย่านทะนุกิโคจิ - ย่านชูซุกิโนะ	เช้า / - / ค่า	STREAM HOTEL หรือเทียบเท่า
วันที่ 6	สนามบิณชิโทเซ - สนามบิณสุวรรณภูมิ	เช้า / - / -	-

## วันที่เดินทาง 5-10 ม.ค. 2568

- ✓ ลานสกีฟูราโน่
- ✓ นิงเกิ้ลเทอร์เรส
- ✓ ลานสกี ชิซึโนะโอกะ
- ✓ สวนสัตว์อะซาฮิกาวา
- ✓ คลองโอตารุ
- ✓ ซุปป์ย่านทะนุกิโคจิ



4 Star



10 Meal



Onsen



10 px.



25 kg.

วันที่ 1 กรุงเทพมหานคร (สุวรรณภูมิ) – สนามบินชิโทเซ่

20.30 น. คณะพร้อมกันที่ [ท่าอากาศยานนานาชาติสุวรรณภูมิ อาคารผู้โดยสารชั้น 4 ประตูทางเข้าหมายเลข 2 เคาน์เตอร์เช็คอิน D](#) โดยมีเจ้าหน้าที่ของบริษัทฯ รอให้การต้อนรับ พร้อมแจกเอกสารที่ใช้ในการเดินทาง

23.55 น. ออกเดินทางสู่ สนามบินชิโทเซ่ [โดยสายการบินไทย เที่ยวบินที่ TG 670](#)

**หมายเหตุ** การจัดที่นั่งของสายการบินจะเป็นระบบสุ่ม (Random) ไม่สามารถล็อคที่นั่งล่วงหน้าให้ท่านได้ ซึ่งท่านอาจจะไม่ได้ที่นั่งติดกัน หรือต้องแยกนั่งคนละโซน โดยเป็นไปตามเงื่อนไขของสายการบิน

วันที่ 2 ชิโทเซ่ – โรงบ่มไวน์ฟูราโนะ - สกีฟูราโนะ – สุนัขลากเลื่อน - นิงเกิ้ลเทอเรส

08.20 น. ถึง [สนามบินชิโทเซ่ \(New Chitose Airport\)](#) เกาะฮอกไกโด (เวลาท้องถิ่นญี่ปุ่นเร็วกว่าไทย 2 ชม.)ผ่านพิธีตรวจคนเข้าเมืองและศุลกากร และรับกระเป๋าสัมภาระ



นำท่านเดินทางสู่ [เมืองฟูราโนะ](#) ตั้งอยู่ใจกลางเกาะฮอกไกโด จึงถูกเรียกขานว่า "สเคียของฮอกไกโด" เป็นเมืองที่มีธรรมชาติอุดมสมบูรณ์ รายล้อมไปด้วยภูเขาขนาดใหญ่

นำท่านเดินทางสู่ [โรงบ่มไวน์ฟูราโนะ\(Furano Winery\)](#) เมืองฟูราโนะ (Furano) ในฮอกไกโด(Hokkaido) เพราะไม่เพียงจะได้ชิม ซ็อบุ แล้วนั้นยังสามารถเป็นจุดชมวิวทิวทัศน์เมืองฟูราโนะสวยๆได้อีกด้วย โดยโรงบ่มไวน์ฟูราโนะแห่งนี้เริ่มผลิตไวน์ท้องถิ่นตั้งแต่ปี ค.ศ. 1972 ด้วยความที่ไม่ไกลจากโรงบ่มไวน์จึงสามารถลองชิมไวน์ได้ฟรี แต่ถ้าใครทานไวน์ไม่ได้ก็ยังมีโรงงานน้ำองุ่น ผู้เข้าชมสามารถชมกระบวนการผลิตจากหน้าต่าง และลิ้มรสน้ำองุ่นแสนอร่อย พร้อมชมสวนลาเวนเดอร์เล็กๆบริเวณเนินเขาในช่วงไฮซีซั่นได้อีกด้วย



**ลานสกีฟูราโน่** เป็นลานสกีทางลาดชันขนาดใหญ่ชั้นนำของฮอกไกโดและยังเป็นลานสกีนานาชาติอย่างเป็นทางการ ภายในแบ่งโซนออกเป็น โซนฟูราโน่ ระดับความสูง 1,209 เมตร กับ โซนคิตะโนะมิเนะ ระดับความสูง 940 เมตร หิมะภายในลานสกีจะเป็นหิมะที่ติดต่อการเล่นสกีมากๆ และยังมีคอร์สมากมายที่ง่ายสำหรับผู้เริ่มต้นไปจนถึงผู้เล่นระดับสูง (ไม่รวมค่าเช่าอุปกรณ์เครื่องเล่นต่าง ๆ)



**กลางวัน**      **รับประทานอาหารกลางวัน ณ ภัตตาคาร**

**บ่าย**      นำท่าน สัมผัสประสบการณ์กิจกรรม **นั่งสุนัขลากเลื่อน ณ ลานสกี** หิมะขาวโพลน เส้นหญ้าของสุนัขลากเลื่อนอยู่ที่ความเร้าใจ ยามนั่งเลื่อนไถลไปบนทุ่งหิมะกว้าง พร้อมกับสื่อสารกับเหล่าสุนัขแสนซนซึ่งโดยการบังคับเชือกที่ผูกอยู่กับสุนัขเพื่อให้พวกมันวิ่งไปตามความต้องการ



จากนั้นนำท่านเดินทางสู่ โลกนิทานหมู่บ้าน **นิงเกิ้ลเทอร์เรส(Ningle Terrace)** ตั้งอยู่ในเมืองฟูราโน่ (Furano)ของฮอกไกโด(Hokkaido) นิงเกิ้ลเทอร์เรสเป็นหมู่บ้านขนาดเล็กที่บอกเลยว่าของน่าช้อปปังเยะมากมาย ของที่นี่ที่เห็นเด่นๆเลยก็ตรงการออกแบบนี้เอง เพราะรูปแบบของจะทำเป็นกระท่อมไม้เล็กๆท่ามกลางป่าที่ร่มรื่น เชื่อมต่อกันด้วยสะพานไม้ โดยที่นี่เน้นไปที่สินค้าจำพวกงานฝีมือแฮนด์เมดและสินค้าพื้นเมืองจำพวกงานฝีมือต่างๆ



นำท่านเดินทางสู่ **เมืองซัปโปโร** เมืองหลวงของเกาะฮอกไกโด ศูนย์กลางทางด้านวัฒนธรรม เศรษฐกิจ และการปกครองของเกาะซึ่งเปรียบเสมือนประตูสู่ เกาะฮอกไกโด

แล้วนำท่านเข้าสู่ที่พัก โรงแรม FURANO PRINCE หรือเทียบเท่า

วันที่ 3

สวนสัตว์อะซาฮิกาวา - หมู่บ้านราเมน – เฮวะ โคริ – อีออน มอลล์

เช้า

### รับประทานอาหารเช้า ณ ห้องอาหารในโรงแรม

เช้านี้นำท่านเดินทางสู่ **อะซาฮิกาวะ (Asahikawa)** เมืองใหญ่ที่ตั้งอยู่ตรงกลางของเกาะฮอกไกโด เป็นเมืองใหญ่รองจากซัปโปโร ล้อมรอบด้วยเทือกเขาไดเซตสึชันและแม่น้ำน้อยใหญ่ มีธรรมชาติสวยๆ ให้ดูได้ตลอด 4 ฤดู และยังเป็นเมืองที่หนาวที่สุดของญี่ปุ่นอีกด้วย ตามสถิติที่ได้เคยจดบันทึกเอาไว้ เคยมีอุณหภูมิติดลบถึง -41 องศาเซลเซียส

นำท่านชม **สวนสัตว์อะซาฮิยามะ (Asahiyama Zoo)** ที่นี้ถือได้ว่าเป็นสวนสัตว์ที่ตั้งอยู่เหนือสุดของประเทศญี่ปุ่น สวนสัตว์อะซาฮิยามะแห่งนี้ได้รับการรับรองเปิดให้นักท่องเที่ยวเข้าชมครั้งแรกเมื่อเดือนกรกฎาคมปี ค.ศ. 1967 ซึ่งในแต่ละปีจะมีนักท่องเที่ยวจากทั่วโลกแวะเวียนกันเข้ามาเยี่ยมชมและสัมผัสความน่ารักของเหล่าสัตว์ทั้งหลายมากกว่า 3 ล้านคนต่อปี โดยสวนสัตว์แห่งนี้มีสัตว์ต่างๆ มากกว่า 700 ชนิด จาก 124 สายพันธุ์ รวมทั้งปลาคาร์ฟในบ่อกว่า 200 ตัว ไฮไลท์ของที่นี่คงหนีไม่พ้นความน่ารักของเหล่าเพนกวินเดินพาเหรด ที่เดินโยกย้ายโชว์ตัวให้กับนักท่องเที่ยวได้ชมพร้อมเก็บภาพความน่ารักกันนอกจากนี้นักท่องเที่ยวจะได้เพลิดเพลินกับช่วงกิจกรรมที่เจ้าหน้าที่ของสวนสัตว์ โชว์การป้อนอาหารให้กับสัตว์ต่างๆ รวมถึงในส่วนของสวนน้ำที่ผู้ดูแลจะสวมชุดดำน้ำ ลงไปให้อาหารเพนกวินและหมีขั้วโลกใต้น้ำอีกด้วย



แล้วนำท่านไปยัง **หมู่บ้านราเมน (Asahikawa Ramen)** เป็นหมู่บ้านที่รวมร้านราเมนชื่อดังของเมืองจำนวน 8 ร้าน ไว้ภายในหมู่บ้านแห่งนี้ โดยการผสมผสานระบะหมีหลายชนิดของจีน และเปิดหมู่บ้านราเมนขึ้นในปี 1996 เพื่อเผยแพร่อาหารที่เป็นความภาคภูมิใจของเมือง อะซาฮิกาวะให้เป็นที่รู้จักในวงกว้าง ภายในบริเวณหมู่บ้านยังมีศูนย์การค้า และศาลเจ้าเพื่อให้ผู้รักมาขอพรเพื่อให้ชีวิตคู่ร้อนแรงเหมือนน้ำซุปรและยืนยาวเหมือนเส้นบะหมี่จากเทพเจ้า 2 องค์



กลางวัน

**รับประทานอาหารกลางวัน ภายในหมู่บ้านราเมน**

บ่าย

นำท่านเดินทางไปยัง **ถนนช้อปปิ้งเฮวะ(Heiwa Dori)** ตั้งอยู่ที่เมืองอะซาฮิกาว่า(Asahikawa) ของฮอกไกโด(Hokkaido) ถือว่าเป็นถนนที่สายช้อปปิ้ง ของที่นี่เยอะแยะแถมน่าช้อปปิ้งมากๆ ที่นี้นั้นเริ่มเปิดตั้งแต่ปี 1972 นับเป็นแห่งแรกของญี่ปุ่นที่จัดให้เป็นถนนคนเดินแบบถาวร โดยถนนเส้นนี้จะเป็นถนนคนเดินหลักของเมืองอะซาฮิกาว่า ไม่ได้มีแค่ร้านค้าต่างๆไปที่เรียงรายเต็มสองฝั่งทางที่จะทำให้คุณเพลินไปกับการจับจ่าย เนื่องจากยังจะเป็นที่ตั้งของห้างสรรพสินค้า ร้านแบรนด์เนม



เย็น

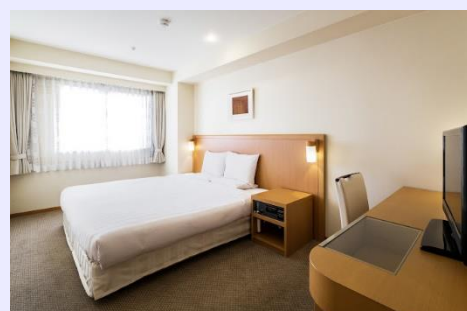
และท่านสามารถเดินข้ามฝั่งถนนมายัง **อโชน มอลล์ (Aeon Mall)** เป็นห้างสรรพสินค้าที่นิยมในหมู่นักท่องเที่ยวชาวต่างชาติ ภายในตกแต่งในรูปแบบที่ทันสมัยสไตล์ญี่ปุ่น มีร้านค้าที่หลากหลายนากกว่า 150 ร้านจำหน่ายสินค้าแฟชั่น อาหารสดใหม่ และอุปกรณ์ภายในบ้าน นอกจากนี้ยังมีร้านเสื้อผ้าแฟชั่นมากมาย เช่น **MUJI, 100 yen shop, Sanrio store, Capcom games arcade** และซูเปอร์มาร์เก็ตขนาดใหญ่ เป็นต้น ซึ่งบางร้านไม่ต้องเสียภาษีสินค้าสำหรับนักท่องเที่ยวต่างชาติ ร้านกาแฟ และศูนย์อาหารบริการ



ค่ำ

**รับประทานอาหารค่ำ ณ ภัตตาคาร**

แล้วนำท่านเข้าสู่ที่พัก **โรงแรม ART ASAHIKAWA** หรือเทียบเท่า



## เช้า

## รับประทานอาหารเช้า ณ โรงแรมที่พัก

จากนั้นนำท่านเดินทางสู่ **เมืองโอตารุ** เมืองท่าที่เจริญรุ่งเรืองในฐานะที่เป็นเมืองค้าขายในช่วงปลายศตวรรษที่ 19 ถึง 20 และยังเป็นเมืองมีชื่อเสียงการทำเครื่องแก้วที่สวยงาม และมีสไตล์รูปทรงอันเป็นเอกลักษณ์ **คลองโอตารุ** สัญลักษณ์ของเมืองโอตารุที่ได้รับความนิยมถ่ายภาพ มีฉากหลังเป็นหลังคาอาคารก่ออิฐแดง โดยคลองโอตารุสร้างเสร็จในปี 1923 ถือว่าเป็นคลองที่เกิดจากการถมทะเล ใช้เป็นเส้นทางขนถ่ายสินค้าจากเรือใหญ่ ลงสู่เรือขนถ่าย แต่ภายหลังได้เลิกใช้และถมคลองครึ่งหนึ่งทำเป็นถนนหลวงสาย 17 ส่วนที่เหลือไว้ครึ่งหนึ่งก็ได้ทำการปรับปรุงเป็นสถานที่ท่องเที่ยวของเมืองโอตารุ อธิระให้ท่านถ่ายรูปเป็นที่ระลึก



จากนั้นนำท่านชม **โรงงานช็อกโกแลต“อิชิยะ”(Ishiya Chocolate Factory)** ท่านสามารถชมขั้นตอนการทำช็อกโกแลตที่ขึ้นชื่อของเมืองชัปโปโร โดยเฉพาะ **SHIROI KOIBITO** ขนมสอดไส้ช็อกโกแลตขาวที่เป็นที่นิยมทั่วทั้งเกาะฮอกไกโด และพิพิธภัณฑช็อกโกแลต ชมถ้วยชามที่ใช้สำหรับใส่ช็อกโกแลตที่มีความสวยงามเป็นเอกลักษณ์ และเหล่าของเล่นย้อนยุคที่ทำให้คุณ ๆ ต้องแอบอมยิ้มอยู่ในใจ และรู้สึกเหมือนย้อนเวลากลับไปในอดีตอีกครั้ง

*(ไม่รวมค่าเข้าชมในส่วนของพิพิธภัณฑช็อกโกแลต)*



## กลางวัน

## รับประทานอาหารกลางวัน ณ ภัตตาคาร

## บ่าย

นำท่านเดินทางสู่ **เมืองชัปโปโร** เมืองหลวงของเกาะฮอกไกโด ศูนย์กลางทางด้านวัฒนธรรม เศรษฐกิจ และการปกครองของเกาะ ซึ่งเปรียบเสมือนประตูสู่ เกาะฮอกไกโด และเคยเป็นสถานที่จัดโอลิมปิกฤดูหนาวในปี ค.ศ. 1972 ที่มีชื่อเสียงเป็นอย่างมาก

นำท่านเดินทางไปยังบริเวณ **สวนสาธารณะโอดริ (Odori Promenade)** ซึ่งเป็นสวนหย่อมขนาดใหญ่ ตั้งอยู่ใจกลางเมืองชัปโปโรมีความยาว ถึง 1.5 กิโลเมตร บริเวณเกาะกลางมีสวนหย่อมขนาดใหญ่ และยังเป็นที่ตั้งของหอคอยส่งสัญญาณชัปโปโร **SAPPORO TOWER** ซึ่ง





สามารถขึ้นไปชมวิวแบบพาโนรามาของเมืองซัปโปโร ได้แบบสุดลูกหูลูกตา ถือเป็นมุมมองสูงที่สุดในซัปโปโร และเป็นสถานที่โรแมนติกอีกแห่งหนึ่ง

**หอนาฬิกาประจำเมือง (CLOCK TOWER)** เป็นหอนาฬิกาที่ดำรงอยู่ในฐานะสัญลักษณ์ของซัปโปโร อดีตทำหน้าที่เป็นวิทยาการเกษตร มีหน้าปัดนาฬิกาทั้งสี่ด้านที่ทำจากอเมริกา ปัจจุบันถือเป็นหอนาฬิกาที่เก่าแก่ที่สุดของญี่ปุ่น และเป็นสถานที่นักท่องเที่ยวทั่วโลกรู้จัก และนิยมถ่ายรูปเป็นที่ระลึก ภายใต้มันยังมีสวนของพิพิธภัณฑ์อีกด้วย



ค่ำ

**อิสระอาหารค่ำ ตามอัธยาศัย**

แล้วนำท่านเข้าสู่ที่พัก โรงแรม **STREAM HOTEL** หรือเทียบเท่า

วันที่ 5

ศาลเจ้าฮอกไกโด - ตลาดปลาโจไก - มิตซึย เอ้าท์เลท - ซัปโปโร - ย่านทะนุกิโคจิ - ย่านชูชูกินะ

เช้า

**รับประทานอาหารเช้า ณ โรงแรมที่พัก**

เช้านี้นำท่านไปยัง **ศาลเจ้าฮอกไกโด (Hokkaido Shrine)** เป็นศาลเจ้าของศาสนาพุทธนิกายชินโตประจำเกาะฮอกไกโด สร้างขึ้นในปี 1871 ยุคเริ่มพัฒนาเกาะ ได้อัญเชิญเทพมาประทับทั้งหมด 4 องค์ จากศาลเจ้ามีพื้นที่เชื่อมต่อกับสวนมารุยามะ ในฤดูใบไม้ผลิเหมาะแก่การชมดอกซากุระบาน ในฤดูร้อน วันที่ 14-16 มิถุนายนของทุกปี จะจัดเทศกาล Sapporo Festival



แล้วนำท่านเดินทางต่อไปยัง **ตลาดปลาโจไก (Sapporo Jogai Market)** ประกอบด้วยร้านค้า และร้านอาหารกว่า 80 ร้าน เรียงรายตลอดบล็อกขึ้นไปนอกตลาดขายส่งซัปโปโร เป็นหนึ่งในตลาดที่ใหญ่ที่สุดของเมือง ร้านค้าต่างๆ จำหน่ายอาหารทะเล เช่น ปู หอยเม่นทะเล ไช้ปลาแซลมอน ปลาหมึก และหอยเชลล์ ผลผลิตอื่น ๆ ในท้องถิ่น เช่น ข้าวโพด มันฝรั่ง ตามฤดูกาล ราคาที่เหมาะสม อาหารท้องถิ่นที่ขึ้นชื่อคือ Donburi



กลางวัน

**อิสระอาหารกลางวัน ตามอัธยาศัย**

บาย

หรือจะเดินเล่นชมเมืองที่ **มิตซูย เอาท์เลตพาร์ค (Mitsui Outlet Park Sapporo)** มิตซูย เอาท์เลตพาร์ค นั้นเริ่มเปิดอย่างเป็นทางการตั้งแต่ ปี 2012 มีทั้งแบรนด์ ภายในประเทศรวมไปถึงแบรนด์ต่างประเทศตั้ง ๆ อีกเพียบ ซึ่ง ภายในห้างมีร้านค้าแบรนด์ต่างๆกว่า 128 ร้าน รวมถึงร้านค้า ปลอดภาษีอีกด้วย ถ้าหิวก็ไม่ต้องไปหาที่ไหนให้เหนื่อยเพราะ ด้านในยังมีศูนย์อาหารขนาดใหญ่จุ 650 ที่นั่งที่มีเมนูขึ้น ชื่อ ๆ ท้องถิ่นให้ชิม แถมยังมีร้านจำหน่ายสินค้าพื้นเมืองและ สินค้าจากฟาร์มท้องถิ่นประจำฮอกไกโด(Hokkaido Roko Farm Bridge)ให้ได้ซื้อของติดไม้ติดมืออีกด้วย



เย็น

อิสระให้ท่านช้อปปิ้งที่ย่าน **ถนนทานุกิโคจิ** แหล่งช้อปปิ้งเก่าแก่ที่สืบทอดมาตั้งแต่ยุคบุกเบิก เหมาะสำหรับ จับจ่ายซื้อหาของฝากจากฮอกไกโด เป็นชุมชนร้านค้าประมาณ 200 ร้านค้า ทอดยาวกว่า 1 กิโลเมตร เชื่อมต่อกันด้วยหลังคาโครงสร้างที่รองรับทุกสภาพอากาศ จึงสามารถใช้งานได้โดยไม่ต้องกังวลถึงฝนหรือ หิมะแสงแดดเป็นแหล่งช้อปปิ้งที่เต็มไปด้วยความคึกคักมีชีวิตชีวา

**ย่านซูซุกิโนะ (Susukino)** นับเป็นย่านที่เต็มไปด้วยแหล่งบันเทิงที่โด่งดังมากที่สุดของเมืองซัปโปโร อีกทั้ง ยังเรียกได้ว่าเป็นย่านบันเทิงที่ใหญ่ที่สุดในทางตอนเหนือของญี่ปุ่นทีเดียว บอกเลยว่าอยากมาบันเทิงใจ ยามค่ำคืน สัมผัสไลฟ์สไตล์แบบคนญี่ปุ่นแท้ๆ



ค่ำ

รับประทานอาหารค่ำ ณ ภัตตาคาร **NANDA** ชาปูสามชนิด  
แล้วนำท่านเข้าสู่ที่พัก โรงแรม **STREAM HOTEL** หรือเทียบเท่า



เช้า **รับประทานอาหารเช้า ณ ห้องอาหารในโรงแรม**

07.00 น. นำท่านเดินทางสู่ สนามบินชิตโเซ (New Chitose Airport) เพื่อเดินทางกลับกรุงเทพฯ

10.00 น. ออกเดินทาง **โดยสารการบินไทย เที่ยวบินที่ TG 671**

15.50 น. ถึง ท่าอากาศยานสุวรรณภูมิ โดยสวัสดิภาพพร้อมความประทับใจ

**บริษัทขอสงวนสิทธิ์** : รายการทัวร์สามารถเปลี่ยนแปลงได้ตามความเหมาะสม เนื่องจากสภาวะอากาศ, ภัยทางธรรมชาติ, การเมือง, และสายการบิน เป็นต้น โดยมีต้องแจ้งให้ทราบล่วงหน้า โดยคำนึงถึงความต้องการความปลอดภัย และประโยชน์ของลูกค้าเป็นสำคัญ และการบริการของรถบัสเช่าเที่ยวญี่ปุ่น ตามกฎหมายของประเทศญี่ปุ่น สามารถให้บริการวันละ **10 ชั่วโมง** อาทิเช่น เริ่มงาน **09.00 น.** ดังนั้นจะต้องจบงานภายในเวลา **19.00 น.** (ต้องถึงโรงแรมเรียบร้อยแล้ว) การให้บริการในแต่ละวัน ไม่สามารถเพิ่มเวลาการใช้รถบัสได้ ทั้งนี้มัคคุเทศก์และพนักงานขับรถจะเป็นผู้บริหารเวลาตามความเหมาะสม ขึ้นอยู่กับสภาพการจราจร ณ วันเดินทางนั้น ๆ

**\*\*\* ราคาทัวร์ข้างต้นยังไม่รวมค่าทิปคนขับรถและมัคคุเทศก์ท้องถิ่น \*\*\***

**ท่านละ 1,500 บาท ต่อทิป ต่อผู้เดินทาง 1 ท่าน ทั้งนี้รวมไปถึงเด็ก (ยกเว้นเด็กอายุต่ำกว่า 2 ขวบ)  
(โดยขออนุญาตเก็บค่าทิปดังกล่าว ในวันที่ท่านเช็คอินที่สนามบินสุวรรณภูมิ)**



# อัตราค่าบริการ และ เงื่อนไขบริการอื่นๆ

กำหนดการเดินทาง	ผู้ใหญ่ (พักห้องคู่)	พักเดี่ยว เพิ่มท่านละ
05 - 10 มกราคม 2568	87,500.- บาท	10,500.- บาท

## อัตราค่าบริการนี้รวม

- ตัวเครื่องบินไป-กลับ ตามเส้นทางและสายการบินที่ระบุในโปรแกรม (ชั้นทัศน اجر)
- ค่าภาษีสนามบินทุกแห่งตามรายการทัวร์
- ค่าธรรมเนียมน้ำมันที่สายการบินเรียกเก็บ
- ค่าอาหาร, ค่าเข้าชม และค่ายานพาหนะทุกชนิด ตามที่ได้ระบุไว้ในรายการ
- โรงแรมที่พักตามระบุไว้ในรายการ หรือในระดับเดียวกัน (พักห้องละ 2 หรือ 3 ท่าน)
- ค่าประกันอุบัติเหตุในระหว่างการเดินทาง วงเงิน 1,000,000 บาท (กรณีเสียชีวิต) วงเงิน 500,000 บาท (ค่ารักษาพยาบาล)
- ค่าใช้จ่ายของมัคคุเทศก์ท้องถิ่นคอยอำนวยความสะดวกตลอดการเดินทาง





# อัตราค่าบริการ และ เงื่อนไขบริการอื่นๆ



อัตราค่าบริการนี้ไม่รวม

- ค่าภาษีมูลค่าเพิ่ม 7% และค่าภาษีหัก ณ ที่จ่าย 3%
- ค่าทำหนังสือเดินทาง / ต่อบริษัทเล่มหนังสือเดินทาง / ค่าธรรมเนียมการขอวีซ่าเข้าประเทศ (ถ้ามี)
- ค่าใช้จ่ายส่วนตัว อาทิ ค่าโทรศัพท์, ค่าอินเทอร์เน็ต, ค่าซักรีด, ค่าเครื่องดื่มในห้องพัก และ ค่าอาหารที่สั่งพิเศษส่งถึงห้องพัก เป็นต้น
- ค่าอาหารและเครื่องดื่มที่สั่งพิเศษในร้านอาหาร นอกเหนือจากที่บริษัทจัดให้ตามรายการทัวร์
- ค่าเปลี่ยนแปลงตั๋วเครื่องบิน สำหรับผู้ที่ไม่ไปและ/หรือกลับ ไม่พร้อมพร้อมคณะ (สอบถามค่าใช้จ่ายกับเจ้าหน้าที่)
- ค่าธรรมเนียมในกรณีกระเป๋าสัมภาระมีน้ำหนักเกินกว่าที่ทางสายการบินกำหนด หรือมีขนาดใหญ่เกินกว่าขนาดมาตรฐาน
- ค่าธรรมเนียมทิปไกด์และคนขับรถ 1,500 บาท/ท่าน ตลอดการเดินทาง  
ทั้งนี้รวมไปถึงเด็ก (ยกเว้นเด็กต่ำกว่าอายุ 2 ขวบ)





# อัตราค่าบริการ และ เงื่อนไขบริการอื่นๆ



เงื่อนไขการสำรองที่นั่ง / ชำระเงิน / การยกเลิก

- กรุณาจองตั๋วล่วงหน้าก่อนการเดินทาง พร้อมชำระมัดจำท่านละ 30,000 บาท ภายใน 48 ชั่วโมง หลังจากส่งเอกสารจองตั๋ว
- ส่วนที่เหลือชำระก่อนการเดินทางไม่น้อยกว่า 30 วัน มิฉะนั้นถือว่าท่านยกเลิกการเดินทางโดยอัตโนมัติ และไม่คืนค่ามัดจำตั๋ว
- กรณียกเลิกการเดินทาง 30 - 45 วันก่อนเดินทาง ยึดมัดจำท่านละ 20,000 บาท (นับจากวันที่ส่งอีเมลยืนยันแจ้งยกเลิก)
- กรณียกเลิกการเดินทาง 15 - 29 วันก่อนเดินทาง ยึดเงิน 50% ของราคาตั๋ว (นับจากวันที่ส่งอีเมลยืนยันแจ้งยกเลิก)
- กรณียกเลิกการเดินทาง 0 - 14 วันก่อนเดินทาง ยึดเงิน 100% ของราคาตั๋ว (นับจากวันที่ส่งอีเมลยืนยันแจ้งยกเลิก)
- เนื่องด้วยไม่ต้องยื่นวีซ่าเข้าประเทศญี่ปุ่น ทางบริษัทฯ จะไม่ทำการเก็บเอกสารจริงใดๆ เพียงแต่ผู้เดินทางส่ง

สำเนาหน้าพาสปอร์ตที่ชัดเจน และมีอายุเหลือการใช้งานไม่น้อยกว่า 6 เดือนพร้อมระบุประเภทห้องพักที่ท่านต้องการ, ประเภทอาหารที่มีอาการแพ้, และ เลขที่สะสมไมล์เลจ กรณีผู้เดินทางต้องการความช่วยเหลือพิเศษ เช่น ใช้วีลแชร์ กรุณาแจ้งทางบริษัทฯ ล่วงหน้าอย่างน้อย 7 วัน ก่อนเดินทาง





## เงื่อนไขและข้อกำหนดอื่นๆ

- การเดินทางในแต่ละครั้งจะต้องมีผู้เดินทาง 10 ท่านขึ้นไป ถ้าจำนวนผู้เดินทางไม่ครบตามจำนวนดังกล่าว ทางบริษัท ฯ ขอสงวนสิทธิ์ในการเปลี่ยนแปลงราคา หรือยกเลิกการเดินทาง
- กรณีท่านมีการเดินทางด้วยตัวเครื่องบินภายในประเทศต้องรบกวนแจ้งให้กับเราทราบ ณ วันที่จองตั๋ว หากไม่มีการแจ้งเรื่องไว้ จะไม่สามารถเรียกร้องค่าเสียหายที่เกิดขึ้นจากตัวเครื่องบินดังกล่าวได้
- บริษัทฯ ขอสงวนสิทธิ์เก็บค่าภาษีสนามบินทุกแห่ง และภาษีตัวทุกชนิดเพิ่ม หากสายการบินมีการปรับขึ้นก่อนวันเดินทางหากท่านไม่เดินทางกลับพร้อมคณะทัวร์ ตัวเครื่องบินขากลับซึ่งยังไม่ได้ใช้ ไม่สามารถนำมาขอคืนเงินได้
- บริษัทฯ จะไม่รับผิดชอบใดๆ ทั้งสิ้น หากเกิดสิ่งของสูญหาย อันเนื่องเกิดจากความประมาทของท่าน, เกิดจากการโจรกรรม และ อุบัติเหตุจากความประมาทของนักท่องเที่ยวเอง
- รายการนี้เป็นเพียงข้อเสนอที่ต้องได้รับการยืนยันจากบริษัทฯ อีกครั้งหนึ่ง หลังจากได้สำรองโรงแรมที่พักในต่างประเทศเรียบร้อยแล้ว โดยโรงแรมจัดในระดับใกล้เคียงกัน ซึ่งอาจจะปรับเปลี่ยนตามทีระบุในโปรแกรม
- การจัดการเรื่องห้องพัก เป็นสิทธิของโรงแรมในการจัดห้องให้กับกรุ๊ปที่เข้าพัก โดยมีห้องพักสำหรับผู้สูบบุหรี่ / ปลอดบุหรี่ได้ โดยอาจจะขอเปลี่ยนห้องได้ตามความประสงค์ของผู้ที่พัก ทั้งนี้ขึ้นอยู่กับความพร้อมให้บริการของโรงแรม และไม่สามารถรับประกันได้





## เงื่อนไขและข้อกำหนดอื่นๆ

- สภาพการจราจรในช่วงวันเดินทางตรงกับวันหยุดเทศกาลของญี่ปุ่น หรือวันเสาร์-อาทิตย์ รถอาจจะติด อาจทำให้เวลาในการท่องเที่ยวและข้อป้บั้งแต่ละสถานที่น้อยลง โดยเป็นดุลยพินิจของมัคคุเทศก์และคนขับรถในการบริหารเวลาซึ่งอาจจะขอความร่วมมือจากผู้เดินทางในบางครั้งที่ต้องเร่งรีบ เพื่อให้ได้ท่องเที่ยวตามโปรแกรมตามที่เรียนเสนอ
- การบริการของรถบัสนำเที่ยวญี่ปุ่นตามกฎหมายของสามารถให้บริการวันละ 10 ชั่วโมงในวันนั้นๆ มิอาจเพิ่มเวลาได้ โดยมัคคุเทศก์และคนขับจะเป็นผู้บริหารเวลาตามความเหมาะสมทั้งนี้ขึ้นอยู่กับสภาพการจราจรในวันเดินทางนั้นๆ เป็นหลัก จึงขอสงวนสิทธิ์ในการปรับเปลี่ยนเวลาท่องเที่ยวตามสถานที่ในโปรแกรมการเดินทาง
- ค่าบริการที่ท่านชำระกับทางบริษัทฯ เป็นการชำระแบบเหมาขาด และทางบริษัทฯ ได้ชำระให้กับบริษัทฯ ตัวแทนแต่ละแห่งแบบเหมาขาดเช่นกัน ดังนั้นหากท่านมีเหตุอันใดที่ทำให้ท่านไม่ได้ท่องเที่ยวพร้อมคณะตามรายการที่ระบุไว้ ท่านจะขอคืนค่าบริการไม่ได้
- หากท่านถูกปฏิเสธการเข้า-ออกเมือง ไม่ว่าจะประเทศใดจนทำให้ท่านไม่สามารถเดินทางต่อไปได้ คณะทัวร์ท่านอื่นๆ รวมถึงไกด์จะไม่สามารถรอท่าน ณ สนามบินได้ จำเป็นต้องออกเดินทางตามโปรแกรมที่วางไว้ แต่ทางตัวแทนบริษัทฯ จะทำหน้าที่ประสานงานและเจ้าหน้าที่จะทำการติดต่อช่วยเหลือท่านเป็นระยะ
- บริษัทฯ ขอสงวนสิทธิ์ที่จะไม่รับผิดชอบต่อค่าใช้จ่ายใดๆ ในกรณีที่เกิดเหตุสุดวิสัย เช่น การยกเลิกหรือล่าช้าของสายการบิน, อุบัติเหตุ, ภัยธรรมชาติ, การนัดหยุดงาน, การจลาจล หรือสิ่งของสูญหายตามสถานที่ต่าง ๆ ที่เกิดเหนืออำนาจควบคุมของบริษัทฯ







# เงื่อนไขและข้อกำหนดอื่นๆ

- บริษัทฯ จะทำหน้าที่เป็นตัวแทนในการเรียกร้องค่าชดใช้จากสายการบิน, โรงแรมหรือบริษัทขนส่งเมื่อเกิดการสูญหายของ สัมภาระระหว่างการเดินทาง แต่จะไม่รับผิดชอบต่อการสูญหายดังกล่าว
- บริษัทฯ ขอสงวนสิทธิ์ที่จะเปลี่ยนแปลงรายการทัวร์ตามความเหมาะสม และสถานการณ์ต่างๆ ทั้งนี้ทางบริษัทฯ จะยึดถือและคำนึงถึงความปลอดภัย รวมถึงประโยชน์สูงสุดของลูกค้าส่วนมากเป็นสำคัญ
- ในกรณีผู้เดินทางยกเลิกการเดินทาง แต่ทางบริษัทฯ ได้ดำเนินการออกตั๋วเครื่องบินแล้ว ผู้เดินทางต้องรอ Refund ตามระบบของสายการบินเท่านั้น กรุณาตรวจสอบกับเจ้าหน้าที่บริษัทฯ ว่าสามารถคืนค่าใช้จ่ายดังกล่าวได้หรือไม่
- กรณีผู้เดินทางมีความประสงค์เปลี่ยนระดับชั้นที่นั่งจากชั้นทัศนอาจร เป็นชั้นธุรกิจ โดยใช้คะแนนสะสมไมล์จะต้องดำเนินการภายหลังจากออกตั๋วเรียบร้อยแล้วเท่านั้น โดยผู้โดยสารจะต้องดำเนินการทุกขั้นตอนด้วยตัวท่านเอง
- ทางสายการบินไม่รับจองที่นั่งแถวหน้า (Long Leg) ดังนั้นผู้เดินทางที่ประสงค์ที่ต้องการนั่งตรงนี้ จะต้องแจ้งเหตุผลที่หน้าเคาน์เตอร์เช็คอินด้วยตัวท่านเองในวันเดินทาง
- ในรายการทัวร์ที่ต้องเดินทางโดยสายการบินภายในประเทศ หรือสายการบินอื่น น้ำหนักสัมภาระอาจถูกกำหนดให้ต่ำหรือสูงกว่ามาตรฐานได้ ทั้งนี้ขึ้นอยู่กับข้อกำหนดของแต่ละสายการบิน ซึ่งผู้เดินทางสามารถตรวจสอบได้จากพนักงานด้วยตัวของท่านเอง
- เมื่อท่านตกลงชำระเงินไม่ว่าทั้งหมดหรือบางส่วนกับทางบริษัทฯ จะถือว่าท่านได้รับทราบและยอมรับในเงื่อนไขข้อตกลงต่างๆ แล้ว





# พิเศษ สำหรับลูกค้า SKT HOLIDAY

📌 ฟรี ค่าเช่า 2 วัน 📌

เพียงแสดง QR Code ที่ร้าน Rent A Coat ทุกสาขา



## วิธีใช้งานคูปอง

1. แอดไลน์ @rentacoat เพื่อยืนยันการใช้สิทธิ์ ก่อนที่ตัวคูปองจะหมดอายุ
2. ส่งคูปองให้กับแอดมิน พร้อมแจ้งชื่อ และเบอร์โทรศัพท์ เพื่อยืนยันการรับสิทธิ์
3. หลังจากแจ้งข้อมูลกับแอดมินเรียบร้อยแล้ว ท่านสามารถเข้ามาใช้บริการที่ร้าน Rent A Coat ได้เลยทันที โดยที่ลูกค้าจะได้รับสิทธิพิเศษต่างๆตามที่คูปองระบุเอาไว้ทันที

