

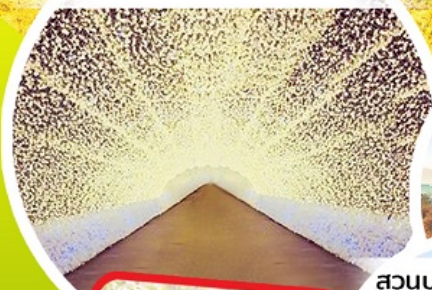


# AUTUMN OSAKA TAKAYAMA KYOTO



**ทัวร์พิเศษ!**  
**สวนสนุกยูนิเวอร์แซล**  
**มีรถรับส่ง**

งานประดับไฟนานาชาติ



วัดคิโยมิจิ



สวนปราสาทโอซาก้า



**พิเศษ!!**

พักออนเซน 1 คืน



เดินทาง

08 - 13 พ.ย. 2567

21 - 26 พ.ย. 2567

ปราสาทนาโกย่า • หุบเขาโครันเคย์ • มิตซึย เอากิเล็ก • ตลาดคุโรมง  
หมู่บ้านมรดกโลกชิราคาวาโกะ • ย่านเมืองเก่าทาคายาม่า • ชันมาชิซึอิ  
อดีตจวนผู้ว่า • กระเช้าชินโงตะ • ตลาดเช้า • สะพานโกเท็ตสึเคียว  
ซ็อบบิงชินโซบาชิ หรือ เลือกซื้อทัวร์พิเศษ "สวนสนุกยูนิเวอร์แซล"

# 66,900

ฟรี wifi บนรถบัสตลอดการเดินทาง , ประกันภัยเดินทาง , ไม่บังคับทิป , น้ำหนักกระเป๋า 25 กิโลกรัม

# AUTUMN OSAKA TAKAYAMA KYOTO

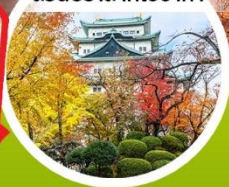
งานประดับไฟนาบานะโนะซาโตะ



วัดคิโยมิสึ



สวนปราสาทโอซาก้า



พิเศษ!!  
พักออนเซน 1 คืน

ปราสาทนาโกย่า • หุบเขาโครันเคย์ • มิตซุย เอากิเล็ก • ตลาดคุโรมง  
หมู่บ้านมรดกโลกชิราคาวาโกะ • ย่านเมืองเก่าทาคายาม่า • ชันมาชิซุจิ  
อดีตจวนผู้ว่า • กระเช้าชินโฮตากะ • ตลาดเช้า • สะพานโทเก็ตสึเคียว  
ซ้อปปิงชินไซบาชิ หรือ เลือกซื้อทัวร์พิเศษ "สวนสนุกยูนิเวอร์แซล"



เดินทาง

08 - 13 พ.ย. 2567

21 - 26 พ.ย. 2567

# 66,900

ฟรี wifi บนรถบัสตลอดการเดินทาง , ประกันภัยเดินทาง , ไม่บังคับทิป , น้ำหนักกระเป๋า 25 กิโลกรัม

วันที่	กำหนดการเดินทาง	เข้า	เที่ยง	เย็น	โรงแรม
1	สนามบินสุวรรณภูมิ กรุงเทพฯ - สนามบินนาโกย่า (TG644 // 00.05-07.30)				
2	ปราสาทนาโกย่า - หุบเขาโครันเคย์-มิตซุยเอากิเล็ก- งานประดับไฟนาบานะโนะซาโตะ	✈	🕒	🕒	NAGOYA JAL CITY HOTEL OR SIMILAR
3	หมู่บ้านมรดกโลกชิราคาวาโกะ-ย่านเมืองเก่าทาคา ยาม่า-ชันมาชิซุจิ - อดีตจวนผู้ว่า - กระเช้าชินโฮตากะ	🕒	🕒	🕒 HOTEL	ASSOCIA TAKAYAMA HOTEL OR SIMILAR 🍷
4	ตลาดเช้าทาคายาม่า - เกียวโต - วัดคิโยมิสึ - อารา ชิยาม่า- สะพานโทเก็ตสึเคียว - โอซาก้า	🕒	🕒	🕒	DOTONBORI CRYSTAL EXE HOTEL OR SIMILAR
5	ซ้อปปิงชินไซบาชิหรือเลือกซื้อทัวร์พิเศษ "สวนสนุก ยูนิเวอร์แซลสตูดิโอ"(มีบริการรถรับ-ส่ง)	🕒	-	-	DOTONBORI CRYSTAL EXE HOTEL OR SIMILAR
6	สวนสาธารณะปราสาทโอซาก้า - ตลาดคุโรมง - สนามบินคันไซ-สนามบินสุวรรณภูมิ กรุงเทพฯ (TG673 // 17.25-22.00)	🕒	-	✈	

วันที่หนึ่ง

สนามบินสุวรรณภูมิกรุงเทพฯ - สนามบินนาโกย่า (TG644 // 00.05 – 07.30)

1900

พร้อมกันที่สนามบินสุวรรณภูมิขึ้น 4ผู้โดยสารขาออก เพื่อพบไกด์และรับเอกสาร  
จะมีเจ้าหน้าที่ของบริษัทฯ คอยให้การต้อนรับและอำนวยความสะดวกในการเช็คอิน

หมายเหตุ : เคาน์เตอร์เช็คอินปิดบริการก่อนเวลาเครื่องออก 60 นาที และไม่มีประกาศเตือนผู้โดยสารขึ้น  
เครื่อง ดังนั้นผู้โดยสารจำเป็นต้องพร้อม ณ ประตูขึ้นเครื่องก่อนเวลาเครื่องออกอย่างน้อย 45 นาที

วันที่สอง

ปราสาทนาโกย่า - หุบเขาโครันเคย์ - มิทซึยะเอทส์เล็ท – งานประดับไฟนาบะโนะซาโตะ(L / D)

0005

ออกเดินทางจาก กรุงเทพฯ โดยสายการบินThai Airwaysเที่ยวบินTG644

(มีอาหารและเครื่องดื่มบริการบนเครื่อง)

0730

ถึง สนามบินนาโกย่า ประเทศญี่ปุ่น ดินแดนอาทิตย์อุทัย  
ผ่านพิธีศุลกากรและตรวจคนเข้าเมือง พร้อมตรวจเช็คสัมภาระ

นำท่านเดินทางสู่ “ปราสาทนาโกย่า ”(ใช้เวลาเดินทาง  
ประมาณ 1 ชั่วโมง) ถูกสร้างขึ้นตามคำสั่งของโชกุนโทกูงาวะอิ  
เอะยะซุ เพื่อเป็นฐานอำนาจความมั่นคงและป้องกันการโจมตี  
จากทางเมืองโอสาก้า ตัวปราสาทสร้างจากฐานหินขนาดใหญ่  
จุดเด่นของยอดปราสาท คือ โดมสีทองตัวผู้ และตัวเมีย คน  
ญี่ปุ่นเรียกโดมสีทองนี้ว่า “คินซาชิ” หรือ “ซาชิโฮโกะ” โดยเชื่อ  
ว่าเป็นเครื่องคุ้มครองปราสาทและชาวเมือง



กลางวัน

รับประทานอาหารกลางวัน ณ ภัตตาคาร (1)

หลังอาหารกลางวันพาท่านเดินทางสู่ “หุบเขาโครันเคย์ ”  
(ใช้เวลาเดินทางประมาณ 1 ชั่วโมง) ตั้งอยู่ติดกับภูเขาอิอิโมริ  
จังหวัดไอจิเป็นหุบเขาที่เป็นแหล่งท่องเที่ยวของญี่ปุ่นที่มี  
ชื่อเสียงในเรื่องใบไม้เปลี่ยนสีเพราะมีต้นโมมิจิหรือต้นเมเปิ้ล  
ญี่ปุ่นมากกว่า 4,000 ต้นล้อมรอบบริเวณหุบเขาประมาณช่วง  
กลางเดือนพฤศจิกายนถึงต้นเดือนธันวาคมโดยใบของต้นเม  
เปิ้ลจะเริ่มเปลี่ยนสีจากเขียวเหลืองเป็นแดง



จากนั้นนำท่านเดินทางช้อปปิ้งที่ “Mitsui Outlet Park Jazz Dream Nagashima”(ใช้เวลาเดินทางประมาณ 1 ชั่วโมง) เป็นห้างร้านขนาดใหญ่ตั้งอยู่ข้างๆสวนสนุกสลาแลนด์ภายในมีร้านค้ากว่า 240 ร้านซึ่งมีทั้งแบรนด์ในประเทศและต่างประเทศเช่นร้านเสื้อผ้าอุปกรณ์กีฬาและอื่นๆอีกมากมายให้ท่านได้เพลิดเพลินกับการเลือกซื้อสินค้าแบรนด์เนมชื่อดังทั้งแบรนด์ต่างประเทศและแบรนด์ดังของญี่ปุ่นและสินค้าดีราคาพิเศษที่มีให้เลือกกว่า 130 ร้านค้าอิสระให้ท่านเลือกชมเลือกซื้อสินค้าและของฝากตามอัธยาศัย



จากนั้นนำท่านชม “งานประดับไฟนาบาระโนะซาโตะ” งานประดับไฟฤดูหนาวที่ยิ่งใหญ่อลังการที่สุดในญี่ปุ่น ซึ่งมีการประดับไฟอย่างสวยงามในธีมต่างๆ หลากหลายโซนและแตกต่างกันไปในแต่ละปี เช่น อุโมงค์ไฟขนาดยาวประมาณ 300 เมตร ได้แก่ อุโมงค์สายรุ้งสีสดใส, อุโมงค์ไฟสีทองที่เปรียบเสมือนอุโมงค์ดวงดาวแห่งทางช้างเผือก, อุโมงค์ไฟสีชมพูที่เปรียบเสมือนอุโมงค์แห่งความรัก เป็นต้น ... อิสระให้ท่านเพลิดเพลินกับทัศนียภาพที่สวยงามของแม่น้ำและแสงไฟอันตระการตา



**เย็น รับประทานอาหารเย็น ณ ภัตตาคาร (2)**

**ที่พัก :** NAGOYA JAL CITY HOTEL หรือเทียบเท่า

**วันที่สาม** หมู่บ้านมรดกโลกชิราคาวาโกะ - ย่านเมืองเก่าทาคายามา - ชันมาชิซูจิ - อดีตจวนผู้ว่า - กระเช้าชินโฮตาคะ (B / L / D)

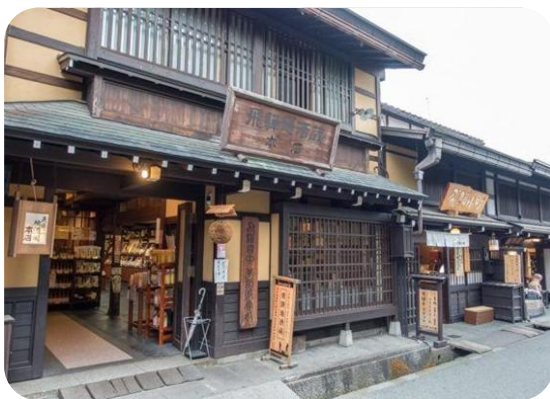
**เช้า รับประทานอาหารเช้า ณ ห้องอาหารของโรงแรม (3)**



นำท่านเดินทางสู่ “หมู่บ้านโบราณชิราคาวาโกะ” (ใช้เวลาเดินทางประมาณ 2 ชั่วโมง) เป็นหมู่บ้านเก่าแก่อายุกว่า 250 ปี และกลายมาเป็นสถานที่ท่องเที่ยวยอดนิยมซึ่งเป็นที่รู้จักไปทั่วโลก ด้วยเอกลักษณ์ของอาคารบ้านเรือนในหมู่บ้านที่ได้รับการดูแลอนุรักษ์อย่างดี และเสน่ห์จากความงดงามในฤดูกาลต่างๆ นอกจากนี้ยังได้รับการยกย่องให้เป็นมรดกโลกทางวัฒนธรรมพร้อมกับหมู่บ้านโกคายาม่าในจังหวัดโทยาม่า จากองค์การยูเนสโกในปี ค.ศ.1995 ตั้งอยู่ในเมืองโอนะ จังหวัดกิฟุ ประเทศญี่ปุ่น ด้วยเสน่ห์และความสวยงามของตัวหมู่บ้านท่ามกลางบรรยากาศแบบธรรมชาติให้ความรู้สึกราวกับหมู่บ้านในเทพนิยาย ซึ่งมีความสวยงามอย่างมาก อีระให้ท่านได้เพลิดเพลินไปกับบรรยากาศ และชมความสวยงามของหมู่บ้านสไตล์ญี่ปุ่นที่ถูกโอบกอดด้วยขุนเขาแห่งนี้

## กลางวัน รับประทานอาหารกลางวัน ณ ภัตตาคาร (4)

หลังอาหารกลางวันพาท่านเดินทางสู่ “เมืองทาคายาม่า” (ใช้เวลาเดินทางประมาณ 1 ชั่วโมง) เมืองที่ถูกขนานนามว่า “Little Kyoto” ด้วยบรรยากาศอันเก่าแก่ที่อบอวลด้วยจิตวิญญาณแห่งประวัติศาสตร์และวัฒนธรรมตามจารีตแห่งยุคสมัยเกียวโตและเอโดะ พร้อมทั้งอุดมสมบูรณ์ไปด้วยธรรมชาติ โอบล้อมด้วยขุนเขาและวัฒนธรรมอันงดงาม



ร้านอาหารให้ได้เลือกชิมเลือกซื้อตามอัธยาศัย

จากนั้นนำท่านเดินทางสู่ “ซันมาชิซูจิ” ย่านเมืองเก่าของญี่ปุ่นที่มีอายุกว่า 300 ปี เป็นศูนย์กลางการค้าของเมืองทาคายาม่าที่มีความเฟื่องฟูทางเศรษฐกิจเป็นอย่างมากในยุคเอโดะจุดเด่นของย่านนี้คืออาคารบ้านเรือนเป็นสไตล์แบบญี่ปุ่นแท้ๆ และสีของตัวอาคารจะมีสีน้ำตาลและสีดำเท่านั้นในปัจจุบันได้รับการอนุรักษ์เชิดชูให้เป็นย่านที่มีสิ่งก่อสร้างที่ควรค่าแก่การอนุรักษ์ของญี่ปุ่นตลอดสองข้างทาง ในย่านนี้จะมีร้านค้าร้านขายของที่ระลึกรวมถึง



จากนั้นนำท่านเดินทางชม “ทาคายาม่าจินยะ” หรือ “อดีตจวนผู้ว่าแห่งเมืองทาคายาม่า” ที่ทำงานและที่อยู่อาศัยของผู้ว่าราชการจังหวัดฮิดะ เป็นเวลากว่า 176 ปี ภายใต้การปกครองของโชกุนตระกูลโชกุนโทกูงาวะ ในสมัยเอโดะ หรือกว่า 300 ปีที่แล้ว ท่านจะได้ชมถึงห้องทำงานและห้องพักผ่อนที่แสนจะเรียบง่ายของผู้ปกครองในอดีต โดยสิ่งที่น่าสนใจของทาคายาม่าจินยะก็คือการที่ท่านอาจได้

สัมผัสมุมมองเกี่ยวกับวิถีชีวิตของผู้ว่าการแคว้นและสภาผู้อาวุโสในยุคเอโดะ และความแยบยลของ

กลวิธีการก่อสร้างอาคารไม้ หลังผ่านประตูอันสง่างามเข้าไปแล้วท่านจะได้พบห้องหลายห้อง เช่น ห้องโถงขนาดใหญ่ ห้องครัว ห้องน้ำชา ฯลฯ ภายในห้องท่านสามารถสังเกตุวัตถุสิ่งของและภูมิปัญญาของบรรพชนผ่านสิ่งต่าง ๆ เช่น เครื่องมือเครื่องใช้ในสมัยนั้นและที่ครอบปิดหัวตะปู้ที่ทำขึ้นเป็นรูปกระต่าย



จากนั้นนำท่านเปลี่ยนบรรยากาศไปนั่ง “กระเช้าชินโฮตากะ” ให้ท่านได้นั่งรถกระเช้าที่อยู่สูงถึง 3,000 เมตรไปยังแท่นชมวิวเพื่อชมวิวที่งดงามที่สุดในประเทศญี่ปุ่น ซึ่งเป็นอีกหนึ่งแหล่งท่องเที่ยวยอดเยี่ยม เพราะที่นั่นเรียกได้ว่าเป็นหนึ่งในกระเช้าที่เป็นเอกลักษณ์ที่สุดแห่งหนึ่งของประเทศญี่ปุ่นเลยทีเดียว ท่านจะมองเห็นทิวทัศน์ที่งดงามของภูมิภาคโอคุซึตะและยอดเขาโอคุโฮตากะดาเกะภูเขาที่สูงเป็นอันดับสามของญี่ปุ่น

#### เย็น รับประทานอาหารเย็น ณ ห้องอาหารของโรงแรม(5)

**ที่พัก:** ASSOCIA TAKAYAMA HOTEL หรือเทียบเท่า

หลังอาหารไม่ควรพลาดประสบการณ์ “การอาบน้ำแร่ธรรมชาติ” เพื่อสุขภาพ / “ออนเซ็น” (Onsen) น้ำแร่สไตล์ญี่ปุ่นให้ท่านได้พักผ่อนอย่างเต็มอิ่ม ซึ่งชาวญี่ปุ่นเชื่อว่าน้ำแร่ธรรมชาติมีส่วนช่วยเรื่องโรคภัยไข้เจ็บและผิวพรรณเปล่งปลั่ง

วันที่สี่ ตลาดเช้าทาคายามา - เกียวโต - วัดคิโยมิจิ - อาราชियามา - สะพานโทเก็ตสึเคียว-โอซาก้า (B / L / D)

#### เช้า รับประทานอาหารเช้า ณ ห้องอาหารของโรงแรม (6)

นำท่านเดินทางสู่ “ตลาดเช้าทาคายามา” ตั้งอยู่ในเมืองทาคายามาจังหวัดกิฟุเป็นตลาดเก่าแก่ซึ่งเริ่มมาตั้งแต่สมัยเอโดะเรียกได้ว่าเป็นสิ่งที่พลาดไม่ได้เมื่อมายังเมืองทาคายามาเลยทีเดียว เพราะบรรยากาศการค้าขายของที่นี่จะแตกต่างจากเมืองใหญ่ๆ เป็นเมืองที่ยังคงความเป็นชนบทอยู่มากและของขายยังราคาเป็นกันเอง โดยเป็นที่สำหรับขายผักผลไม้รวมถึงอาหารต่างๆ ในปัจจุบันนั้นมีสินค้าขายหลากหลายทั้งอาหารสดและอาหารพร้อมทานและยังมีพวกของที่ระลึกซึ่งเป็นของพื้นเมืองจำหน่ายอีกด้วย



## กลางวัน รับประทานอาหารกลางวัน ณ ภัตตาคาร (7)



หลังอาหารกลางวันนำท่านเดินทางสู่เมือง “เกียวโต” เมืองหลวงแห่งที่ 2 ของญี่ปุ่นที่เคยรุ่งโรจน์มากกว่า 1,000 ปี (ใช้เวลาเดินทางประมาณ 3 ชั่วโมง) เป็นเมืองที่มีชื่อเสียงระดับโลกในเรื่องของวัฒนธรรมที่ประณีตและศิลปะแบบญี่ปุ่นอย่างแท้จริง ... เพื่อนำท่านเดินทางสู่ “วัดคิโยมิสึ” หรือที่เราจะรู้จักกันในชื่อ “วัดน้ำใส” นับเป็นวัดที่มีสถาปัตยกรรมโบราณที่งดงามชวนตะลึงจนยูเนสโกได้บันทึกให้วัดแห่งนี้ขึ้นเป็นมรดกโลก ซึ่งที่มาของชื่อวัดน้ำใสก็มาจากการที่

วัดแห่งนี้ได้ถูกสร้างขึ้นปี ค.ศ. 780 แล้วได้มีน้ำที่เกิดขึ้นเองตามธรรมชาติจากน้ำตกโอดะวะไหลผ่านตัววัด จุดที่ถือว่าเป็นไฮไลท์การท่องเที่ยวของที่นี่จะเป็นอาคารไม้ขนาดใหญ่ที่แค่การสร้างก็น่าทึ่งแล้ว เพราะการสร้างทั้งหมดนี้ไม่มีการใช้ตะปูใด ๆ ทั้งสิ้น ถือว่าเป็นภูมิปัญญาของคนโบราณที่สุดยอดเลยจริง ๆ เสาของอาคารมีความสูงถึง 13 เมตรจากพื้นดิน และโถงอาคารถูกสร้างให้ยื่นออกไปภายนอกทำให้บริเวณนี้เป็นจุดชมวิวที่สวยงาม มองเห็นเมืองเกียวโตในฤดู ... นำท่านกราบขอพรพระเพื่อความ เป็นสิริมงคลในวิหารและเชิญท่านดื่มน้ำศักดิ์สิทธิ์ที่ “น้ำ 3 สาย” ที่เชื่อกันว่าถ้าดื่มแล้วจะเกิดความเป็นสิริมงคลในด้าน ความร่ำรวย ความมีชื่อเสียง และมีสุขภาพดี อธิระให้ท่านได้บันทึกภาพความงามของ ทิวทัศน์ตามอัธยาศัย

จากนั้นพาท่านเดินทางสู่ “เขตอาราชิยาม่า” ให้ท่านได้ผ่อนคลายไปกับบรรยากาศที่เป็นธรรมชาติและ เป็นสถานที่ยอดนิยมในการเยี่ยมชมในช่วงฤดูใบไม้ผลิ เป็นเขตที่เต็มไปด้วยศาลเจ้ามากมายให้ท่านได้ เลือกสักการะ



จากนั้นนำท่านเดินทางสู่ “สะพานโทเก็ตสึเคียว ” หรือที่หลายๆ คนรู้จักกันในชื่อ Moon Crossing Bridge จากตัวเมือง เมื่อข้ามสะพานไปจะเป็นเหมือนเกาะเล็ก ๆ ที่อยู่กลางแม่น้ำ ภายในเกาะเป็นร้านขายอาหาร ขายสินค้า ผู้คนนิยมมาเดินเล่นเป็นจำนวนมาก สะพานโทเก็ตสึเคียวนั้นได้ถูกสร้างขึ้นตั้งแต่ในสมัยเฮอันประมาณในช่วง ค.ศ. 794 – ค.ศ. 1185 แต่ก็มีการบูรณะซ่อมแซมตัวสะพานอยู่เรื่อย ๆ

จนมาถึงในปัจจุบัน เรียกได้ว่าเป็นอีกหนึ่งสัญลักษณ์ที่สำคัญของเมืองอาราชิยาม่าก็ว่าได้

สมควรแก่เวลาพาท่านเดินทางสู่เมือง “โอซาก้า” เพื่อเดินทางสู่ที่พัก

ที่พัก: DOTONBORI CRYSTAL EXE HOTEL หรือเทียบเท่า

วันที่ห้า ช้อปปิ้งชินไซบาชิหรือเลือกซื้อทัวร์พิเศษ “สวนสนุกยูนิเวอร์แซลสตูดิโอ” (มีบริการรถบัสรับ-ส่ง) (B / L / D)

เช้า รับประทานอาหารเช้า ณ ห้องอาหารของโรงแรม (9)



นำท่านเดินทางไปช้อปปิ้ง ณ “ชินไซบาชิ” ย่านช้อปปิ้งขนาดมหึมา ระยะทางกว่า 600 เมตร ย่านดาวนิทานของเมือง ประวัติศาสตร์ของชินไซบาชิในฐานะแหล่งช้อปปิ้งนั้นมีมายาวนาน เกือบสี่ศตวรรษ พื้นที่แห่งนี้ดึงดูดคนท้องถิ่นและนักท่องเที่ยวให้เข้าสู่ร้านค้าที่คึกคักมายาวนาน และขึ้นชื่อว่าเป็นหนึ่งในจุดหมายที่น่ากระเสแปะกันมากที่สุดแห่งหนึ่งของโอซาก้า โดยท่านจะ

ได้พบกับร้านค้าที่มีชื่อเสียง ร้านขายยา ร้านเครื่องสำอาง ร้านขายเสื้อผ้า ร้านอาหาร ร้านเครื่องใช้ไฟฟ้า ร้านเครื่องคอมพิวเตอร์ ร้านเครื่องสำอาง ร้านขายขนม ร้านขายเสื้อผ้า รองเท้า เครื่องประดับ ร้าน 100 เยน ฯลฯ เชิญท่านสนุกสนานกับการเลือกชมและซื้อสินค้าต่างๆ มากมาย และสัมผัสบรรยากาศคึกคักของจุดหมายปลายทางที่สำคัญแห่งนี้

สำหรับท่านที่ไม่ต้องการช้อปปิ้ง ... อยากไป “สวนสนุกยูนิเวอร์แซล สตูดิโอ” สามารถซื้อทัวร์เสริมได้ ผู้ใหญ่ท่านละ 3,500 บาท/ เด็กท่านละ 3,000 บาท (ราคาอาจมีการเปลี่ยนแปลง)



พาทุกท่านเดินทางสู่ “Universal Studios Japan” เปิดให้บริการตั้งแต่เดือนมีนาคมปี 2001 และได้ต้อนรับนักท่องเที่ยวจากทั่วโลกมาแล้วกว่า 100 ล้านคนสำหรับในปี 2022 อีสระให้ท่านร่วมสนุกทำท่ายกับเครื่องเล่นหลากหลายชนิด ตื่นเต้น ระทึกใจจากหนังดังที่ท่านชื่นชอบ เช่น ฉากเพลิงไหม้จากเรื่อง “แบ็คดราฟท์” ล่องเรือผจญภัยกับไดโนเสาร์จากเรื่อง “จูราสสิคพาร์ค” ฯลฯ โดยแบ่งเป็น 10 โซนต่างๆ ทำให้สวนสนุกมีความหลากหลายและพร้อมต้อนรับทุกเพศทุกวัย อาทิ



**MINION PARK**รวมพลเหล่ามินเนียน เพลิดเพลินกับขนมมิมินเนียนแสนอ่อยๆ ช้อปป์สินค้ามินเนียนแสนน่ารัก

**SUPER NINTENDO WORLD**สัมผัสโลกแห่งมาริโอ้เก็บเห็ดในตำนาน โซนนี้มีเครื่องเล่นใหญ่ 2 ชนิด คือ Mario Kart กับ Yoshi's Adventure และระหว่างทางจะมีมินิเกม สำหรับเด็กๆ ให้เล่นตลอด เช่น ยิงปืนเลเซอร์สะสมแต้ม ชู้ตบาสเก็ตบอลเก็บ คะแนน ฯลฯ และยังมีร้านอาหารและร้านค้าที่จำหน่ายสินค้าของ Super Nintendo World โดยเฉพาะอีกด้วย (ถึงป๊อบคอร์น แบบ limited ก็มีขายเฉพาะในโซนนี้เท่านั้น)

**THE WIZARDING WORLD OF HARRY POTTER**จากภาพยนตร์ชื่อดังของโลกพ่อมดแม่มด แฮร์รี่ พอตเตอร์ พื้นที่อันงดงามที่สร้าง โลกแห่งเรื่องราว Harry Potter ขึ้นมาใหม่ใส่ใจในรายละเอียดอย่างพิถีพิถัน ทั้งปราสาท Hogwarts หมู่บ้านพ่อมดแห่ง Hogsmeade และ รถจักรไอน้ำ รวมถึงเครื่องเล่น และร้านค้าสำหรับเวทมนตร์ศาสตร์

**UNIVERSAL WONDERLAND**บริเวณนี้เป็นบ้านของเอลโม สนูบี คิตตี้ และเหล่าตัวละครน่ารักที่เป็นที่นิยมทั่วโลก

**HOLLYWOOD**พบกับเครื่องเล่นสุดระทึก รถไฟเหาะที่ราวกับบินอยู่บนท้องฟ้า

**JURASSIC PARK**พบกับไดโนเสาร์ขนาดมหึมาที่ฟื้นคืนชีพได้ด้วยวิทยาศาสตร์และเทคโนโลยีสมัยใหม่ ให้ทุกท่านได้ทัวร์แม่น้ำลึกเข้าไปในป่าที่เต็มไปด้วยสิ่งมีชีวิตยุคก่อนประวัติศาสตร์

**NEW YORK**บริเวณนี้มีถนนในนิวยอร์กช่วงทศวรรษที่ 1930 ค้นพบสถานที่สำคัญแห่งยุคสมัยตั้งแต่ 5th Avenue ไปจนถึง Delancey Street แฟนหนังทุกประเภทจะเพลิดเพลินสำรวจแหล่งกำเนิดของความบันเทิงด้วยไปกับการเดินเล่นไป ตามถนนและตรอกซอกซอยจากภาพยนตร์ชื่อดัง

**SAN FRANCISCO**สร้างจากเมืองท่าอันดับ 1 ของอเมริกา เช่น Fisherman's Wharf และซานาทาวน์ ด้วยทำเลที่ตั้งอยู่ริมทะเลสาบ ทำให้บริเวณมีกลิ่นอายของทะเลเช่นเดียวกับเมืองท่าที่แท้จริง สัมผัสประสบการณ์เมืองซานฟรานซิสโกที่มีชีวิตชีวา ลิ้มลองรสชาติของซานฟรานซิสโกด้วยอาหารแคลิฟอร์เนีย จากห้องอาหารสุดเก๋

**AMITY VILLAGE**ค้นหาด้วยฉากของ JAWS หนังระทึกขวัญในตำนาน ด้วยความน่าสะพรึงกลัวของฉลามกินคนในเมืองนี้ Amity สำรวจเสน่ห์ของหมู่บ้านชาวประมงเล็กๆ ผ่อนคลายด้วยของว่างและไอศกรีมในหมู่บ้านชายทะเล

**WATERWORLD**ชมการแสดงทางน้ำที่โลดโผน สมจริงจนทำให้ท่านกลั่นหายใจตั้งแต่ต้นจนจบ

กลางวัน-เย็น อิสระตามอัธยาศัย ให้ท่านเลือกชิมร้านอ่อยๆจากร้านค้าต่างๆ

วันที่หก สวนสาธารณะปราสาทโอซาก้า - ตลาดคุโรมง - สนามบินคันไซ - สนามบินสุวรรณภูมิกรุงเทพฯ  
(TG673 // 17.25 – 22.00) (B / L)

เช้า รับประทานอาหารเช้า ณ ห้องอาหารของโรงแรม (10)

(กรุณาตรวจสอบสัมภาระให้เรียบร้อยเพื่อเตรียมเดินทางไปสนามบิน)

นำท่านเดินทางสู่ “สวนสาธารณะปราสาทโอซาก้า”  
สวนสาธารณะที่ให้ทุกคนสามารถเดินเล่นฟรีเป็นสวนขนาดใหญ่ มีพื้นที่ทั้งหมด 105.6 เฮกเตอร์ตั้งอยู่ใจกลางเมืองโอซาก้า ซึ่งมีที่นั่งสำหรับชมวิวยามค่ำคืนเปลี่ยนสี ท่านสามารถเดินเล่นเก็บภาพความงดงามของสวนสาธารณะได้ โดยตลอดทางเดินของสวนก่อนถึงปราสาทโอซาก้าจะเต็มไปด้วยไม้เปลี่ยนสีซึ่งจะมีทั้งสีเหลืองและสีแดงปะปนกันไป



จากนั้นนำท่านเดินทางสู่ “ตลาดคุโรมง” เป็นตลาดที่มีชื่อเสียงและเก่าแก่มากที่สุดแห่งหนึ่งของเมืองโอซาก้า ได้รับสมญานามว่าเป็นครัวของโอซาก้าบรรยากาศภายในเป็นทางเดิน Arcade เล็ก ๆ ทอดยาวประมาณ 600 เมตร ทั้งสองข้างทางจะเต็มไปด้วยร้านค้าต่าง ๆ กว่า 160 ร้านค้า ขายทั้งของสดและแบบพร้อมทานมีของกินเล่นและอาหารพื้นเมืองมากมายหลายชนิดให้ได้ชิมกันในตลาดคุโรมงจะเป็นของสดโดยเฉพาะอาหารทะเลเนื้อและ ผักต่าง ๆ ร้านอาหารต่าง ๆ ภายในตลาดจึงเน้นขายอาหารทะเลกันทั้งแบบสด ๆ เช่น ซาชิมิ ซูชิ และหอยนางรมและแบบปรุงสุก เช่น ปลาไหลย่าง ปลาหมึกย่าง หอยเชลล์ย่าง กุ้งเทมปุระ เป็นต้น นอกจากนี้ก็จะเป็นพวกผลไม้ต่าง ๆ ตามฤดูกาลของญี่ปุ่นที่ควรค่าแก่การลองอย่างมาก เช่น แอปเปิ้ล มะเขือเชอร์รี่สตอเบอรี่ เมล่อน กีวี และลูกแพร์ ซึ่งราคามักจะถูกกว่าและหอมหวานกว่าบ้านเรา ให้ท่านได้เลือกซื้อของฝากตามอัธยาศัย



สมควรแก่เวลานำท่านเดินทางสู่ “สนามบินคันไซ”

1725 เดินทางจากสนามบินคันไซ โดยสายการบิน Thai Airways เที่ยวบิน TG673  
2200 ถึง สนามบินสุวรรณภูมิ กรุงเทพฯ โดยสวัสดิภาพ พร้อมความประทับใจไม่รู้ลืม

หมายเหตุ : รายการอาจเปลี่ยนแปลงได้ตามความเหมาะสม เนื่องจากสภาวะอากาศ , การเมือง, สายการบิน เป็นต้น



\*\*\*ทางบริษัทขอสงวนสิทธิ์เฉพาะลูกค้าที่มีวัตถุประสงค์เพื่อท่องเที่ยวหรือสำรวจเส้นทางเท่านั้นหากท่านถูกเจ้าหน้าที่ตรวจคนเข้าเมืองของทางประเทศไทยและญี่ปุ่นปฏิเสธการเข้า-ออกเมืองถือเป็นเหตุผลที่อยู่นอกเหนือความรับผิดชอบของทางบริษัททางบริษัทขอสงวนสิทธิ์ในการที่จะคืนค่าใช้จ่ายใดๆ ทั้งสิ้นแก่ท่าน \*\*\*

\*\*\* หนังสือเดินทางต้องมีอายุการใช้งานเหลือมากกว่า 6 เดือนขึ้นไป

และเหลือหน้ากระดาษอย่างต่ำ 2 หน้า\*\*\*

## อัตราค่าบริการ

มีตัวเครื่องบินแล้วลดราคาท่านละ 25,000 บาท

ผู้ใหญ่	ท่านละ	66,900. -
เด็กอายุต่ำกว่า 12 ปี (พักกับผู้ใหญ่ 2 ท่านมีเตียงเสริม)	ท่านละ	60,900. -
เด็กอายุต่ำกว่า 12 ปี (พักกับผู้ใหญ่ 2 ท่านไม่มีเตียงเสริม)	ท่านละ	50,900. -
เด็กอายุไม่เกิน 2 ขวบ ณ วันเดินทาง	ท่านละ	10,000. -
พักเดี่ยวเพิ่ม	ท่านละ	10,000. -

## อัตราค่าบริการนี้รวม

1. ค่าตัวเครื่องบิน ไป-กลับ พร้อมคณะ (รวมค่าภาษีสนามบิน และ ค่าภาษีน้ำมัน ณ วันที่ 30 กรกฎาคม 2567)
2. ค่าน้ำหนักกระเป๋าสัมภาระ 25 กิโลกรัม
3. ค่าโรงแรมที่พักตามที่ระบุ หรือ เทียบเท่า (พัก 2-3ท่าน / ห้อง)
4. ค่าธรรมเนียมเข้าชมสถานที่ต่างๆ ตามรายการที่ระบุ
5. ค่าอาหาร ตามรายการที่ระบุ
6. ค่าน้ำดื่มวันละ 1 ขวด / ท่าน
7. ค่ารถโค้ชปรับอากาศนำเที่ยวตามรายการที่ระบุ
8. ค่ามัคคุเทศก์ (ไกด์) คอยอำนวยความสะดวกตลอดการเดินทาง
9. ค่าประกันภัยการเดินทางต่างประเทศ เงื่อนไขตามกรมธรรม์ วงเงินสูงสุด 1,000,000 บาท
10. ค่าภาษีมูลค่าเพิ่ม 7% และหักภาษี ณ ที่จ่าย 3%

## อัตราค่าบริการนี้ไม่รวม

1. ค่าใช้จ่ายส่วนตัวของผู้เดินทาง อาทิ ค่าทำหนังสือเดินทาง ค่าอาหารและเครื่องดื่ม ค่าโทรศัพท์ ค่าซักกรีด ค่ามินิบาร์ในห้อง และค่าพาหนะต่างๆ ที่ไม่ได้ระบุในรายการ
2. ค่าธรรมเนียมในกรณีที่กระเป๋าสัมภาระมีน้ำหนักเกินกว่าที่สายการบินนั้นๆ กำหนด หรือสัมภาระใหญ่เกินขนาดมาตรฐาน
3. ค่าบริการอื่นๆ เพิ่มเติมของสายการบิน เช่น ที่นั่ง อาหาร วีลแชร์ และ บริการเสริมอื่นๆ
4. ค่าภาษีน้ำมันที่ทางสายการบินมีการเรียกเก็บเพิ่ม ภายหลังจากทางบริษัทฯ ได้ออกตั๋วเครื่องบินไปแล้ว

## เงื่อนไขการชำระเงิน และ การจอง

1. สำหรับการจอง กรุณาชำระมัดจำ ท่านละ **30,000**บาท ภายหลังจากที่ท่านทำการจอง 3 วัน
2. ส่วนที่เหลือ ชำระก่อนการเดินทาง 30 วัน (นับรวมวันเสาร์และอาทิตย์)
3. กรณีที่ถูกตัดทำการจองน้อยกว่าวันเดินทาง 30 วัน ก่อนเดินทาง ทางบริษัทฯ ขอสงวนสิทธิ์ในการเก็บค่าทัวร์เต็มจำนวนในวันที่ทำการจอง
4. หากไม่มีการชำระเงินค่าทัวร์ตามเงื่อนไขที่กำหนด หรือ ชำระเงินไม่ครบตามจำนวนที่ทางบริษัทฯ เรียกเก็บถือว่าท่านยกเลิกการเดินทางโดยอัตโนมัติโดยไม่มีเงื่อนไข
5. เมื่อท่านชำระเงินค่าทัวร์ไม่ว่าจะทั้งหมด หรือ บางส่วน ทางบริษัทฯ ถือว่าท่านได้ยอมรับเงื่อนไขและข้อตกลงต่างๆ ที่ได้ระบุไว้ทั้งหมดนี้แล้ว
6. โปรดระบุมารตอนจองทัวร์สำหรับท่านที่เป็นมุสลิม หรือ นับถือศาสนาอิสลาม หรือ แพ้อาหารบางประเภท
7. คณะผู้เดินทางจำนวน 30 ท่านขึ้นไป จึงออกเดินทาง ในกรณีที่ผู้เดินทางไม่ถึง 30 ท่าน ขอสงวนสิทธิ์เลื่อนวันเดินทาง , ยกเลิกการเดินทาง หรือมีการเปลี่ยนแปลงราคา โดยทางบริษัทฯ จะแจ้งให้ท่านทราบล่วงหน้า 30 วันก่อนการเดินทาง

## เงื่อนไขยกเลิกการจอง

- |  |  |
|--|--|
| 1. กรณียกเลิกการเดินทาง <u>น้อยกว่า 40 วัน</u> | เก็บค่าใช้จ่ายท่านละ 20,000 บาท            |
| 2. กรณียกเลิกการเดินทาง <u>น้อยกว่า 30 วัน</u> | เก็บค่าใช้จ่าย 50% จากราคาทัวร์ทั้งหมด     |
| 3. กรณียกเลิกการเดินทาง <u>น้อยกว่า 15 วัน</u> | เก็บค่าใช้จ่ายเต็มจำนวนตามราคาทัวร์ทั้งหมด |

## ข้อมูลตัวเครื่องบิน

1. ตัวเครื่องบินเป็นแบบหมู่คณะ ผู้โดยสารจะต้องเดินทางไปกลับพร้อมกรุ๊ปเท่านั้น หากลูกค้าต้องการเปลี่ยนวันเดินทางกลับต้องแจ้งล่วงหน้า 30 วันและชำระค่าใช้จ่ายตามที่สายการบินเรียกเก็บ
2. กรณีท่านยกเลิกการเดินทางและทางบริษัทฯ ได้ทำการออกตั๋วเครื่องบินไปแล้ว (กรณีตั๋ว Refund)

ผู้เดินทางต้องเป็นผู้จ่ายเงิน Refund โดยปกติประมาณ 3-6 เดือน จำนวนเงิน Refund ที่ได้จะขึ้นอยู่กับแต่ระบบของสายการบินนั้นๆ เป็นผู้กำหนด

3. กรณีท่านที่จะออกตัวเครื่องบิน, รถทัวร์, รถไฟ ภายในประเทศเอง กรุณาแจ้งบริษัทฯ เพื่อขอคำยืนยันว่าตัวรื้อนั้นสามารถออกเดินทางได้แน่นอน มิฉะนั้นทางบริษัทฯ จะไม่รับผิดชอบค่าใช้จ่ายที่เกิดขึ้น
4. ทางบริษัทฯ ไม่รับผิดชอบกรณีเกิดการสูญเสียชีวิต, สูญหาย และล่าช้า ของกระเป๋าและสัมภาระของผู้โดยสาร
5. กรณีผู้เดินทางต้องการความช่วยเหลือเป็นพิเศษ เช่น ใช้วีลแชร์ กรุณาแจ้งล่วงหน้า 14 วันก่อนเดินทาง

## ข้อมูลโรงแรมที่พัก

1. เนื่องจากการวางแผนผังห้องพักของแต่ละโรงแรมแตกต่างกัน เช่น ห้องพักแบบห้องเดี่ยว ( Single) ห้องพักแบบห้องคู่ 2 ท่าน (Twin/Double) และห้องพักแบบ 3 ท่าน (Triple Room) จึงอาจทำให้ห้องพักแต่ละประเภทอาจจะไม่ติดกัน หรืออยู่คนละชั้น
2. โรงแรมอาจไม่มีห้องพักแบบ 3 ท่าน ต่อหนึ่งห้อง (Triple) หรือมีห้องไม่เพียงพอ หรืออาจไม่ใช่แบบเตียงเดี่ยวทั้ง 3 เตียงจึงขอสงวนสิทธิ์ในการจัดห้องให้เป็นแบบเป็นเตียงคู่ 1 เตียง กับ 1 เตียงเสริมทดแทน หรือแยก 2 ห้องคือ 1 ห้องพักคู่ และ 1 ห้องพักเดี่ยว โดยไม่มีค่าใช้จ่ายเพิ่ม
3. สำหรับห้องพักแบบ 1 เตียงใหญ่ (Double) มีบริการเฉพาะบางโรงแรมเท่านั้น และขนาดห้องเท่ากับห้องพักเดี่ยว (Single) ซึ่งมีขนาดเล็ก ขอแนะนำให้ท่านเลือกจองห้องพักเป็น 2 เตียง (Twin)
4. โดยส่วนใหญ่ตามธรรมเนียมของห้องพักจะเป็นห้องพักที่ห้ามสูบบุหรี่ ( Non Smoking Room) โดยทางโรงแรมอาจมีการติดตั้งอุปกรณ์ดับจับควันไว้ในห้อง กรณีที่มีการลักลอบสูบบุหรี่ในห้องพัก และถูกตรวจสอบได้ ผู้เข้าพักจำเป็นต้องชำระค่าปรับกับโรงแรมโดยตรงโดยค่าปรับขึ้นอยู่กับเงื่อนไขของแต่ละโรงแรม
5. โรงแรมในญี่ปุ่นบางโรงแรมอาจไม่มีบริการยกกระเป๋า ขอความร่วมมือจากทุกท่านดูแลกระเป๋าของตัวเอง บางโรงแรมที่อยู่ในเมือง ถนนค่อนข้างแคบ รถบัสไม่สามารถจอดหน้าโรงแรมได้จำเป็นต้องลากกระเป๋าไปเองจนถึงโรงแรม

## ข้อมูลที่ควรทราบ

1. ทวีร์นี้สำหรับผู้มีวัตถุประสงค์เพื่อการท่องเที่ยวเท่านั้น
2. ทวีร์นี้ขอสงวนสิทธิ์สำหรับผู้เดินทางที่ถือหนังสือเดินทางธรรมดา (หน้าปกสีน้ำตาล/เลือดหมู) เท่านั้น กรณีที่ท่านถือหนังสือเดินทางราชการ (หน้าปกสีน้ำเงินเข้ม) หนังสือเดินทางทูต (หน้าปกสีแดงสด) และต้องการเดินทางไปพร้อมคณะทัวร์ อันมีวัตถุประสงค์เพื่อการท่องเที่ยวโดยไม่มีจุดหมายเชิญหรือเอกสารใดเชื่อมโยงเกี่ยวกับการขออนุญาตการใช้หนังสือเดินทางพิเศษอื่น ๆ หากไม่ผ่านการอนุมัติของเคาน์เตอร์เช็คอินด้านตรวจคนเข้าเมืองทั้งฝั่งประเทศไทย (ต้นทาง) ขาออก และต่างประเทศ (ปลายทาง) ขาเข้า ไม่ว่าจะกรณีใดก็ตามทางบริษัทฯ ขอสงวนสิทธิ์ไม่รับผิดชอบต่อความผิดพลาดที่จะเกิดขึ้นในส่วนนี้  
ไม่ว่าส่วนใดส่วนหนึ่ง

3. ทัวรนี่เป็นทัวร์แบบเหมาจ่ายล่วงหน้าเรียบร้อยแล้วทั้งหมด หากท่านไม่ได้ร่วมเดินทางหรือใช้บริการตามที่ระบุไว้ในรายการ ไม่ว่าจะบางส่วนหรือทั้งหมด หรือถูกปฏิเสธการเข้า-ออกเมือง หรือด้วยเหตุผลใดๆ ก็ตามทางบริษัทฯ ขอสงวนสิทธิ์ไม่คืนเงินค่าบริการทั้งหมด
4. ทางบริษัทฯ ขอสงวนสิทธิ์ในการเปลี่ยนแปลงรายการการเดินทางตามความเหมาะสม เพื่อให้สอดคล้องกับสถานการณ์ ภูมิอากาศ และเวลา ณ วันที่เดินทางจริงของประเทศที่เดินทาง ทั้งนี้ทางบริษัทฯ จะคำนึงถึงความปลอดภัย และประโยชน์ของลูกค้าเป็นสำคัญ
5. ทางบริษัทฯ ขอสงวนสิทธิ์ไม่รับผิดชอบต่อความเสียหาย หรือ ค่าใช้จ่ายใดๆ ที่เพิ่มขึ้นของนักท่องเที่ยวที่ไม่ได้เกิดจากความผิดของทางบริษัทฯ เช่น ภัยธรรมชาติ การจลาจล โรคระบาด การนัดหยุดงานการปฏิวัติ อุบัติเหตุ ความเจ็บป่วย ความสูญหายหรือเสียหายของสัมภาระ ความล่าช้า เปลี่ยนแปลงหรือการบริการของสายการบิน เหตุสุดวิสัยอื่น เป็นต้น
6. มัคคุเทศก์ พนักงาน หรือตัวแทนของทางบริษัทฯ ไม่มีอำนาจในการให้คำสัญญาใดๆ แทนบริษัทฯ เว้นแต่มีเอกสารลงนามโดยผู้มีอำนาจของบริษัทฯ กำกับเท่านั้น
7. คณะทัวร์นี้เป็นการชำระค่าใช้จ่ายทั้งหมดแบบผูกขาดกับตัวแทนบริษัทฯ ที่ได้รับการรับรองอย่างถูกต้อง ณ ประเทศปลายทาง ซึ่งบางส่วนของโปรแกรมอาจจำเป็นต้องท่องเที่ยวอันเป็นที่ไปตามนโยบายของประเทศปลายทางนั้นๆ กรณีที่ท่านไม่ต้องการใช้บริการส่วนใดส่วนหนึ่งไม่ว่ากรณีใดก็ตามจะไม่สามารถคืนค่าใช้จ่ายให้ได้ และอาจมีค่าใช้จ่ายเพิ่มเติมขึ้นตามมาเป็นบางกรณี ทางบริษัทฯ ขอสงวนสิทธิ์ในการเรียกเก็บค่าใช้จ่ายที่เกิดขึ้นจริงทั้งหมดกับผู้เดินทาง กรณีที่เกิดเหตุการณ์ขึ้นไม่ว่ากรณีใดก็ตาม
8. กรณีลูกค้ามีตัวเอง (จอยด์แลนด์) จำเป็นจะต้องมารอคณะท่านั้น กรณีที่ไฟล์ทช้ากว่าคณะแต่ลูกค้ายืนยันการเดินทางจำเป็นจะต้องเดินทางตามคณะไปยังเมือง หรือ สถานที่ท่องเที่ยวที่ท่านอยู่ในเวลานั้นๆ กรณีนี้จะมีค่าใช้จ่ายเพิ่มเติมท่านจำเป็นจะต้องชำระค่าใช้จ่ายที่ใช้ในการเดินทางด้วยตนเองทั้งหมดไม่ว่ากรณีใดทางบริษัทฯ ขอสงวนสิทธิ์ ไม่ชดเชยหากท่านไม่ได้ท่องเที่ยวเมือง หรือ สถานที่ท่องเที่ยวใดๆ สถานที่หนึ่งทุกกรณี เนื่องจากเป็นการชำระแบบเหมาจ่ายกับตัวแทนแล้วทั้งหมด
9. สำหรับการเดินทางช่วงปีใหม่ เทศกาลวันหยุดยาวไทย วันหยุดญี่ปุ่น อาจเจอปัญหาารถติดคนแน่นตามสถานที่ท่องเที่ยวต่างๆ ร้านอาหารคนเยอะ หรือในช่วงฤดูหนาวฟ้ามีดเร็ว รวมถึงช่วงปีใหม่ร้านค้าจะปิดบางส่วน ร้านอาหารปิดเร็วกว่าปกติ ขอให้ท่านทำความเข้าใจก่อนจองทัวร์
10. ในกรณีที่ลูกค้าติดโควิดก่อนการเดินทาง (ทางบริษัทฯ ขอเก็บค่าใช้จ่ายที่เกิดขึ้นทั้งหมดตามจริง)
11. ในกรณีที่ติดโควิดระหว่างการเดินทาง (เจ้าหน้าที่ของบริษัทฯ จะทำการประสานงานให้เพื่อเข้าสู่กระบวนการรักษาที่เป็นไปตามมาตรการของประเทศญี่ปุ่น และในกรณีที่มิมีค่าใช้จ่ายเกิดขึ้น ลูกค้าจะต้องเป็นผู้รับผิดชอบค่าใช้จ่ายทั้งหมด

**หมายเหตุ :** กรุณาอ่านรายละเอียดทั้งหมดก่อนทำการจอง , ชำระเงินค่ามัดจำ และชำระเงินค่าทัวร์ทั้งหมด...ทางบริษัทฯ จะถือว่าท่านได้ยอมรับเงื่อนไขและข้อตกลงต่างๆ ทั้งหมด