



รับลูกค้าที่มีวีซ่าไปดี  
**KETA**



# AMAZING AUTUMN KOREA

เทศกาลทุ่งหญ้าสีเงิน  
ที่กรุงโซล ช่วง 10-20 ตุลาคม



**ไปจุ่มใบไม้เปลี่ยนสี ที่เกาหลี**

**สนุก  
สุดมันส์**

**สวนสนุกเอเวอร์แลนด์**

Special Pass เล่นเครื่องเล่นได้ไม่จำกัดรอบ  
สวนสัตว์เปิด เทศกาลฮาโลวีน ใบไม้เปลี่ยนสี  
ดอกทอบูจามาซาน

**เกาหลี  
5 วัน**

09-13 | 10-14 | 11-15 | 16-20 | 17-21  
18-22 | 19-23 | 23-27 ตุลาคม 67

**เริ่มต้น**

**20,900**



**เกาะนามิ**



**NEW!**  
ออโรราที่มีเดียร์โซว

**ไม่พลาด!**

- ห้องสมุด Byeolmadang Library • ถนนต้นแป๊ะก๊วย
- ถนนกำแพงหินข้างวังต็อกซูกุง • เมียงดอง • ฮงแดง

**พิเศษ** ไม้กอล์ฟคาลบี บุฟเฟ่ต์ BBQ หมูเนื้อ



รับลูกค้าที่มีและไม่มี  
KETA



เทศกาลทุ่งหญ้าสีเงิน  
ที่กรุงโซล ช่วง 10-20 ตุลาคม

# AMAZING AUTUMN KOREA



## ไปจุมไบไม้เปลี่ยนสี ที่เกาหลี

สนุก  
สุดมันส์

**สวนสนุกเอเวอร์แลนด์**  
Special Pass เล่นเครื่องเล่นได้ไม่จำกัดรอบ  
สวนสัตว์เปิด เทศกาลฮาโลวีน ไม้ไม้เปลี่ยนสี  
ดอกเบญจมาศบาน

เกาหลี  
5 วัน

09-13 | 10-14 | 11-15 | 16-20 | 17-21  
18-22 | 19-23 | 23-27 ตุลาคม 67



เกาะนามิ



เริ่มต้น

# 20,900

ไม่พลาด!

- ห้องสมุด Byeolmadang Library • ถนนต้นแป๊ะก๊วย
- ถนนกำแพงหินข้างวังด็อกชุกุง • เมืองดอง • ฮงแดง

**พิเศษ** ไม้ทักคาลบี บุฟเฟต์BBQ หมูเนื้อ

JK59-V1280624		เดินทาง	กรุ๊ป	อาหาร	ที่พัก	รถโค้ช	บนรถ	ประกัน	K-ETA
5	3	09, 10, 11, 16, 17, 18, 19, 23	> 25	5	3*	25/40	น้ำแร่ 1 ขวด	อุบัติเหตุ	มี/ไม่มี
วัน	คืน	ตุลาคม 24	ท่าน	มื้อ	ดาว	ที่นั่ง	ทุกวัน	รวม	✈️ รับผิดชอบ

มาตรฐานทัวร์เกาหลี-ราคาคุ้ม-พิสูจน์ด้วยผลงาน



# ราคาสำหรับ 25 ท่านขึ้นไป | การันตีเดินทาง 15 ท่านขึ้นไป มีหัวหน้าทัวร์

## รายการเดินทาง AMAZING AUTUMN KOREA เกาหลี 5 วัน

ตารางบิน ขอสงวนสิทธิ์เปลี่ยนแปลงเที่ยวบินและตารางการบินของสายการบินตามที่ได้อนุมัติ

สายการบิน	BKK-ICN	เวลาออก	เวลาถึง	ICN-BKK	เวลาออก	เวลาถึง
Jeju Air (7C)	7C2204	0100	0840	7C2203	2005	2359
Jeju Air (7C)	7C2206	0145	0920	7C2205	2040	0035+1
Air Busan (BX)	BX748	2220	0605+1	BX747	1715	2120

ที่นั่งจำกัดในแต่ละวัน จองและจ่ายก่อนได้สิทธิ์ก่อน จองหลัง อาจต้องเพิ่มค่าตัว

วัน	โปรแกรม	อาหาร		
		เช้า	เที่ยง	เย็น
วันแรก	สนามบินสุวรรณภูมิ	-	-	-
วันที่สอง	✈️ สนามบินนานาชาติอินชอน – พักไปไม่เปลี่ยนสี! เกซานามิ – ป้อมปราการชวอนฮวา ของ มรดกโลกทางด้านวัฒนธรรม UNESCO (ไม่รวมค่าขึ้นบอลลูนชมวิวย้อมปราการชวอน) – แลนด์มาร์คแห่งใหม่! ห้องสมุด <b>Byeolmadang Library</b> อาหารกลางวัน   อาหารเย็น   🏠 ที่พักริมจังหวัดเคียงกี 1 คืน	-	🍽️	🍽️
วันที่สาม	เคียงกีโด – ร่วมฉลองไปไม่เปลี่ยนสี ดอกเบญจมาศบาน และ เทศกาลฮาโลวีน ที่สวนสนุกเอเวอร์แลนด์ ฟรี! บัตรเล่นเครื่องเล่นได้ไม่จำกัดรอบ สวนสัตว์เปิดซาฟารี รถไฟเหาะรางไม้ ขบวนพาเหรด และอีกมากมาย – ศูนย์เวชสำอางเครื่องสำอาง – ย่านมหาลัยซองแด – 3 เกาะลอยน้ำ บนแม่น้ำฮัน และน้ำพุสายรุ้งสะพานบันโพ อาหารเช้า   *อิสระอาหารกลางวัน   อาหารเย็น   🏠 ที่พักริมกรุงโซล 2 คืน	🍽️	-	🍽️
วันที่สี่	กรุงโซล – ศูนย์ไอสมเกาหลี - พิพิธภัณฑ์สำหรับทะเล + แต่งชุดฮันบกและถ่ายภาพ + ทำข้าวห่อสาหร่าย – เทศกาลทุ่งหญ้าสีเงิน โซล (หากตรงกับเทศกาล) หรือ เที่ยวสวนป่า 4 ถดู (หากนอกเทศกาล) – ถนนต้นแปะก๊วย ช้างกำแพงหินพระราชวังถ็อกซูกุง – ดิวตี้ฟรี – ย่านเมียงดอง อาหารเช้า   อาหารกลางวัน   *อิสระอาหารเย็น   🏠 ที่พักริมกรุงโซล	🍽️	🍽️	-
วันที่ห้า	กรุงโซล – ศูนย์น้ำมันสนแดง – คาเฟ่โบสถ์สุดชิค <b>MADE LIM Café</b> (ค่าขนม เบเกอรี่ เครื่องดื่ม ไม่รวมในค่าทัวร์) – ถนนสายบันเทิงสุดล้ำ <b>Aurora</b> ออโรรา ณ <b>Inspire Entertainment</b> รีสอร์ทสุดหรู – แวะซื้อของฝากเกาหลี – ✈️ สนามบินนานาชาติอินชอน – กรุงเทพฯ อาหารเช้า   อาหารกลางวัน	🍽️	🍽️	-

สงวนสิทธิ์ในเรื่องเที่ยวบินและตารางบิน ราคา และ รายการ เปลี่ยนแปลงหรือสับเปลี่ยนได้ โดยมีต้องแจ้งให้ทราบล่วงหน้า  
โปรดตรวจสอบ อายุของหนังสือเดินทาง (Passport) ของผู้โดยสาร ว่าจะต้องคงมีอายุเหลือ ณ วันเดินทาง มากกว่า 6 เดือนขึ้นไป  
และหนังสือเดินทางเหลือหน้ากระดาษเพียงพอให้เจ้าหน้าที่ตรวจคนเข้าเมืองได้ประทับตรา หนังสือเดินทางอยู่ในสภาพที่ดี (ไม่ชำรุด)

หน้า 2 | JK59\_Amazing Autumn Korea\_Oct24\_byJourneyKorea\_V1280624

ก่อนซื้อทัวร์ ศึกษารายละเอียด เช็คใบอนุญาต เยี่ยมบริษัท จ่ายเงินให้กรรมการผู้มีอำนาจ เพื่อไม่โดนทัวร์โกง  
เพิ่มคุณค่าการเดินทาง ร่วมเดินทางไปกับเรา " การเดินทาง " ของคุณ จะสุขสนุกกว่าที่เคย กับผู้ชำนาญทัวร์เกาหลีกว่า 19 ปี

DAY	วันแรก สนามบินสุวรรณภูมิ	เช้า	กลางวัน	ค่ำ
1	เจ้าหน้าที่รอต้อนรับดูแล มอบเอกสาร และอธิบายเพิ่มเติม นัดหมายแต่ละคณะก่อนออกเดินทาง 3 ชั่วโมงล่วงหน้าก่อนเครื่องออก	-	-	-

หากท่านมีปัญหาเรื่องอาหารกรุณาแจ้งทางผู้จัดทราบล่วงหน้า

**ห้ามนำผลไม้และเนื้อสัตว์ทุกชนิดเข้าประเทศเกาหลีใต้ หากพบจะต้องเสียค่าปรับ**

ค่า	หน้าเคาน์เตอร์	สายการบิน	ใกล้ประตูทางเข้า
พร้อมกันที่ชั้น 4 ผู้โดยสารขาออก	เช็คอินหมายเลข N	<b>Jeju Air (7C)</b>	หมายเลข 6
พร้อมกันที่ชั้น 4 ผู้โดยสารขาออก	เช็คอินหมายเลข S	<b>Air Busan (BX)</b>	หมายเลข 8

**“ หนังสือเดินทางตัวจริงถือติดตัวมาในวันเดินทางด้วยนะคะ ”**

ในกรณีที่ท่านไม่ได้มาเช็คอิน และไม่ได้ทำการยกเลิกการจอง หรือไม่ได้มาขึ้นเครื่อง สายการบินอาจเรียกเก็บค่าธรรมเนียมกับผู้โดยสาร การอนุญาตให้ท่านผ่านด่านตรวจคนออกนอกประเทศไทย และ ผ่านด่านตรวจคนเข้าประเทศเกาหลีเพื่อการท่องเที่ยว เป็นอำนาจของเจ้าหน้าที่ตรวจคนเข้าออกเมืองของประเทศไทยหรือประเทศเกาหลีในการพิจารณาและอนุญาตให้เดินทางออกจากประเทศไทย หรือ ให้พำนักอยู่ในประเทศเกาหลีใต้เพื่อการท่องเที่ยว ทางผู้จัดไม่มีอำนาจและไม่สามารถเข้าไปแทรกแซงได้

- เตรียมสัมภาระขนาดกลาง เนื่องจาก โรงแรมที่พักในเกาหลีไม่มีบริการช่วย (แนะนำ ตลอดทริปจะต้องดูแลกระเป๋าขึ้นลงห้องด้วยตัวท่านเอง เพื่อป้องกันหลายกรณีที่อาจเกิดขึ้นได้)
- กระเป๋าทุกใบจะต้องฝากให้กับทางเจ้าหน้าที่สายการบินด้วยตัวท่านเองตามนโยบายรักษาความปลอดภัยของสายการบิน
- ทรัพย์สินมีค่าและแตกหักง่าย เช่น เงิน อัญมณี อุปกรณ์อิเล็กทรอนิกส์ คอมพิวเตอร์ กล้องถ่ายรูป อุปกรณ์วีดีโอ เอกสารที่แลกเปลี่ยนเป็นเงินได้ เอกสารทางธุรกิจ หนังสือเดินทาง **เก็บติดตัวเสมอ**
- สนามบินสุวรรณภูมิ “ ไม่มีการประกาศเรียกลูกค้าขึ้นเครื่อง ” กรุณาอยู่ที่ประตูขึ้นเครื่องอย่างน้อย 30 นาที ก่อนเวลาเครื่องออก

DAY	วันที่สอง สนามบินนานาชาติอินชอน ประเทศเกาหลีใต้ - จังหวัดเคียงกีโด	เช้า	กลางวัน	ค่ำ
2	เวลาที่เกาหลีใต้เร็วกว่าไทย 2 ชั่วโมง   เวลาบินประมาณ 5.30-6 ชม.	-	X	X

ออกเดินทางสู่ประเทศเกาหลีใต้ โดยสายการบิน Jeju Air (7C), Air Busan (BX)

สายการบิน	BKK-ICN	เวลาออก	เวลาถึง
Jeju Air (7C)	7C2204	0100	0840
Jeju Air (7C)	7C2206	0145	0920
Air Busan (BX)	BX748	2220	0605+1

(ไม่อนุญาตให้ผู้โดยสารนำอาหารข้างนอกมารับประทานบนเครื่อง สามารถซื้อทานบนเครื่องบินได้)

**\*\*น้ำหนักกระเป๋าใต้ท้องเครื่อง 15 กิโลกรัม (1ชิ้น) ถัดขึ้นเครื่อง 10 กิโลกรัม\*\***

เช้า **ICN Landing** ถึงสนามบินนานาชาติอินชอน หลังผ่านพิธีการต่างๆ ที่สนามบิน ไคด์และรถไค์ซอร์รับคณะ

**โปรดทราบ!!** เพื่อให้รายการท่องเที่ยวเป็นไปตามกำหนดการ ทางคณะทัวร์จะออกเดินทางจากสนามบินหลังเวลาเครื่องลงประมาณ 2 ชั่วโมง ท่านที่ติดสัมภาระที่ด่านตรวจคนเข้าเมือง หากท่านผ่านเข้าเมืองเรียบร้อย ท่านต้องเดินทางไปพบกับคณะทัวร์ด้วยตนเอง และไม่สามารถเรียกกร้องค่าเดินทางจากทางผู้จัดได้

หน้า 3 | JK59\_Amazing Autumn Korea\_Oct24\_byJourneyKorea\_V1280624

ก่อนซื้อทัวร์ ศึกษารายละเอียด เช็คใบอนุญาต เยี่ยมบริษัท จ่ายเงินให้กรมการผู้มีอำนาจ เพื่อไม่โดนทัวร์โกง

เพิ่มคุณค่าการเดินทาง ร่วมเดินทางไปกับเรา “ การเดินทาง ” ของคุณ จะสนุกสนานกว่าที่เคย กับผู้ชำนาญทัวร์เกาหลีกว่า 19 ปี



**อาหารเที่ยง พาลิ้มลองเมนูดัง “ทักคาลบี”** โดยนำไก่บาร์บีคิว ข้าวเหนียวปั้น มันหวาน ผักต่างๆ ลงผัดร่วมกับซอสบาร์บีคิวเกาหลีในกระทะแบน วิธีการทานแบบเมี่ยงคำไทยโดยห่อกับผักกาดเขียวเกาหลี และ ดบท้ายด้วยข้าวสวยสาหร่ายแห้งผัดร่วมกับทักคาลบี เพื่อให้เกิดอาหารชนิดใหม่ คือ ทักคาลบีโปคิมหรือข้าวผัดทักคาลบีที่ทั้งหอมและน่าทาน เสริฟพร้อมเครื่องเคียง เช่น โอเลี้ยงปรุงรส กิมจิ เป็นต้น



**พิกัดใบไม้เปลี่ยนสี ! เกซานามิ** นั่งเรือเฟอร์รี่ที่ทำเรือข้ามฟากไปยังเกาะนามิ (Nami) สถานที่โรแมนติกอีกแห่งหนึ่งสำหรับคู่รักคู่หนุ่มสาว ครอบครัว เพื่อนๆ เกาะนามิมีรูปร่างเหมือนใบไม้ที่ลอยอยู่ ณ ที่แห่งนี้ ท่านสามารถเช่าจักรยานหรือมอเตอร์ไบค์ที่เี่ยวรอบเกาะ เดินเล่นชมสวนเกาหลี คาราวะสุสถานนายพลนามิ เดินผ่านกลางแมกไม้แห่งสวนสนที่สูงเสียดฟ้าเพื่อสุขภาพ ผ่านดงต้นสน ดอกสน ต้นเกาลัด เลือกนั่งที่มานั่งข้างชายฝั่งเพื่อชมบรรยากาศโรแมนติกใต้เงาไม้ มองดูพันธุ์สัตว์ต่างๆ เช่นนกกระจอกเทศ กระต่าย กระรอก เป็ด กวาง ได้เวลาสมควร นั่งเรือกลับมาข้างฝั่ง



**ป้อมปราการชวอนฮวาซอง (ป้อมดอกไม้ม)** ได้รับการขึ้นทะเบียนเป็นมรดกโลกทางวัฒนธรรมขององค์การยูเนสโก UNESCO เมื่อปี ค.ศ. 1997 จากการใช้วิทยาการการก่อสร้างระหว่างวิธีของชาวตะวันตก และ วิธีของชาวตะวันออกผสมผสานเข้าด้วยกัน มีการใช้ปั้นจั่นเป็นครั้งแรกในการก่อสร้าง ซึ่งถือว่าทันสมัยสุดๆ ในยุคนั้น ป้อมมรดกโลกชวอนฮวาซองที่สง่าและงดงามนี้มีอายุมากกว่า 200 ปี ย้อนอดีตกลับไปป้อมแห่งนี้ถูกสร้างขึ้นในสมัยพระเจ้าชองโจ กษัตริย์องค์ที่ 22 แห่งราชวงศ์โชซอน พระองค์ทรงต้องการสร้างป้อมแห่งนี้ขึ้นมาเพื่อระลึกแก่พระราชบิดาซึ่งถูกไล่ออกจากราชสำนักและถูกขังจนสิ้นพระชนม์ และต้องการสร้างเมืองหลวงขึ้นมาใหม่ เพื่อเสริมความยิ่งใหญ่ของความเป็นกษัตริย์ ตัวป้อมชวอนฮวาซองนี้ถูกสร้างทอดตัวยาวไปตามแนวไหล่เขาและที่ราบ โอบล้อมเมืองชวอนไว้เป็นรูปวงไข่ขนาดใหญ่ หรือบ้างก็ว่าดูเหมือนรูปดอกไม้ ยาวประมาณ 5,500 เมตร ประกอบด้วยเชิงเทิน 48 ป้อม เพราะบางส่วนถูกทำลายไปเมื่อสมัยญี่ปุ่นเข้ามาครอบครอง และสมัยเกิดสงครามเกาหลี (ค่าใช้จ่ายขึ้นบอลลูนชมวิวป้อมปราการชวอนไม่รวมในค่าทัวร์หากสนใจใช้บริการ โปรดติดต่อไกด์)





**เชคอินแลนด์มาร์คแห่งใหม่ ! ห้องสมุด Bycolmadang Library** ณ สตาร์ฟิชชวอน สถานที่ที่ถ่ายรูปลูดยอดนิยม สำหรับท่านที่อยากเปลี่ยนบรรยากาศหาหนังสือใหม่ๆ เก๋ๆ ไว้เชคอิน ที่นี่เหมาะมาก เพราะห้องสมุดแห่งนี้มีการออกแบบตกแต่งที่สวยงามแปลกตา ไม่น่าเบื่อเหมือนห้องสมุดทั่วไป และยังเป็นสถานที่พักผ่อนและดื่มด่ำกับหนังสือและนิตยสารชื่อดังทั้งในและต่างประเทศมากกว่า 50,000 เล่ม ประดับประดาบนชั้นวางหนังสือขนาดยักษ์สูง 22 เมตร

**อาหารค่ำ BBQ บาร์บีคิวฟุฟเฟต์เกาหลี สไตลกินไม่อ้วน** อิ่มแบบเลือกได้ในสไตล์คุณ **มีบริการเนื้อหมู เนื้อวัว และ วัตถุดิบต่างๆ** ให้เราได้เลือกมาปิ้งย่างกัน ยังมีเครื่องเคียงที่ต้องทานคู่กัน เช่น น้ำจิ้มเต้าเจี้ยวซัมจัง ผักกาดหอมซังชู กระเทียม เครื่องเคียงต่างๆ ข้าวสวย ให้ท่านตักกินช้ำๆ ได้ ไม่ต้องเกรงใจ

**พาท่านเข้าเชคอิน 1 คืน ณ โรงแรม TRIN Y Hotel ระดับ 3 ดาว+ หรือเทียบเท่า**

เนื่องจากเป็นราคาพิเศษ เกาหลีจะเป็นผู้เลือกโรงแรมที่พักในจังหวัดเคียงกี ทางผู้จัดจะทำการแจ้งก่อนเดินทาง ขอสงวนสิทธิ์ในการปรับเปลี่ยนที่พัก ไปพักเมืองใกล้เคียงกรณิดิดงานแฟร์หรือเทศกาล

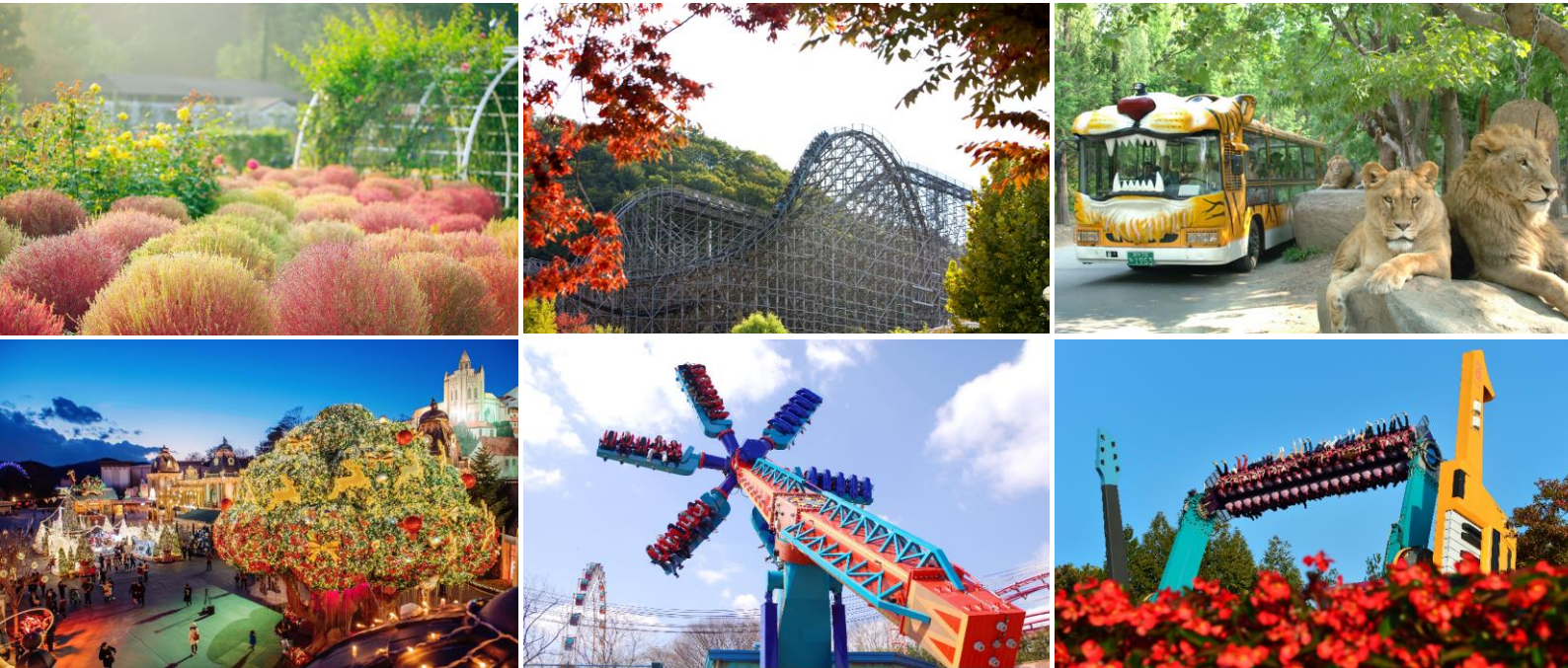
DAY	วันที่สาม	จังหวัดเคียงกีโด – กรุงโซล	เช้า	กลางวัน	ค่ำ
3			X	-	X

**รับประทานอาหารเช้า ที่ ห้องอาหารโรงแรม และ คืนห้องพัก**

**เดินทางสู่สวนสนุกเอเวอร์แลนด์ ปากทางเข้าสู่สวนสนุกแห่งนี้**

จะปลูกต้นพืดอกดเกาหลี (ซากุระเกาหลี) เพื่อรอต้อนรับนักท่องเที่ยวที่จะมาเยือนในช่วงเทศกาลใบไม้ผลิของทุกปี และเปลี่ยนเป็นสีเหลืองส้มแดง เพื่อรอต้อนรับนักท่องเที่ยวที่จะมาเยือนในช่วงเทศกาลใบไม้ร่วงของทุกปี





สวนสนุกเอเวอร์แลนด์ **Everland** “ดิสนีย์แลนด์เกาหลี” สวนเปิดในhubเขาที่มีชื่อเสียงมากที่สุดของประเทศ มี Festival World จะประกอบไปด้วย Global Fair, American Adventure, Magic Land, European Adventure และ Equatorial Adventure และ Zootopia ท่านสามารถปล่อยความแก่และเติมเต็มความสุขของท่านด้วยบัตร **Special Pass Ticket** สนุกสนานกับเครื่องเล่นต่างๆ ซึ่งท่านสามารถเลือกเล่นเครื่องเล่นได้ไม่จำกัดรอบ ไม่ว่าจะเป็นที่เอ็กเพรส รถไฟเหาะ หนอนสะบัด ชาร์ป โรงหนังสามมิติ บ้านผีสิง ดิสคอสองตลบ ล่องป่าอาเมนซอน เฮอร์เคน เครื่องเล่นสำหรับเด็ก เช่น ม้าหมุน ช้างบิน รถหุ่นยนต์ รถบีมเปอร์ โรงเรียนเวทย์มนต์ ท้องป่าซาฟารี เพื่อชมความน่ารักของหมีที่สามารถสื่อสารกับคนขับได้อย่างดี เปิดโลกสวนสัตว์เปิดที่ Lost Valley กับรถบัสสะเทือนน้ำสะเทือนบก และอื่นๆ นอกจากนี้ท่านยังสามารถช้อปปิ้งในร้านค้าของที่ระลึก ขบวนพาเหรดตามวันเวลา ชมเทศกาลดอกไม้บาน ซึ่งผลัดเปลี่ยนหมุนเวียนตามฤดูกาล ฤดูร้อนจะเป็นดอกกุหลาบและดอกทิลลี่บาน ฤดูใบไม้ผลิจะเป็นดอกทิวลิปบาน ฤดูใบไม้ร่วงจะเป็นดอกเบญจมาศบาน ขบวนพาเหรดตามวันเวลา

**\*\* อิสระอาหารกลางวันเพื่อการท่องเที่ยวอย่างคุ้มค่าภายในสวนสนุกเอเวอร์แลนด์\*\***



พาท่านไปสัมผัสความสวยงามแบบฉบับชาวเกาหลี ที่ดีเจาตลาดไปทั่วโลก โดยเฉพาะตลาดเอเชีย ทางบริษัทผู้ผลิตเครื่องสำอางค์มักจะคิดค้นผลิตภัณฑ์ใหม่ๆ ออกมาจำหน่ายอยู่ตลอดเพื่อตอบสนองความต้องการของผู้ใช้ เพื่อผู้หญิงผู้ชายทั้งสาว ทั้งหนุ่ม ทั้งไม่สาว ทั้งไม่หนุ่ม คนเกาหลีจะให้ความสำคัญกับเรื่องผิวหน้าเป็นอันดับแรก ต้องการให้ดูเป็นธรรมชาติที่สุด จึงเน้นการใช้กลุ่มบำรุงผิว



พื้นฐาน และแบบเจาะลึก เพื่อสนองความต้องการและการช่วยแก้ปัญหาผิวพรรณ ท่านสามารถเลือกซื้อผลิตภัณฑ์การดูแลผิวพรรณอย่าง ถูกต้องกับผู้อำนวยการเครื่องสำอางเวชสำอางคุณภาพ ที่ **ศูนย์เครื่องสำอางเวชสำอาง**

**ย่านมหาลัยสองแคว แหล่งรวมร้านอาหารและร้านคาเฟ่ที่มันน่ารักต่างๆ** ของวัยรุ่นชาวโสม มีสินค้าเสื้อผ้าแฟชั่นแบรนด์เกาหลี รองเท้า กระเป๋า เครื่องสำอาง เครื่องประดับ งานศิลป์ ซีดีเพลง-หนังสือ และโปสเตอร์คาราโอเกะกำลังฮอตฮิต หลากหลาย ฯลฯ บางครั้งยังมีบรรดาศิลปิน เพื่อชีวิตเปิดแสดงดนตรีย่อยๆ ให้ฟังให้ชมอีกด้วย เอาใจสาวกป๊อปปาร์ตถึงย่านสองแคว พาท่านสู่ **ร้านป๊อปปาร์ต (POP MART)** แบรินด์ของเล่นดีไซเนอร์จากจีน กำลังได้รับความนิยมอย่างมากในหมู่วัยรุ่น ให้ท่านที่เลือกชมสินค้า Art Toy จากแบรนด์ป๊อปปาร์ตมากมาย อาทิเช่น Molly, Crybaby, Skullpanda, Dimoo, Labubu, Zsiga เป็นต้น

**อาหารค่ำ ลิ้มลองเมนูหมูไฟบูลโกกิ** (บลู หมายถึง ไฟ และ โกกิ หมายถึง เนื้อสัตว์) ต้นกำเนิดอาหารชนิดนี้มาจากเมืองเพียงอันของประเทศเกาหลีเหนือ ตั้งแต่ครั้งสมัยอาณาจักรโกกูเรียว โดยนำเนื้อหมูสไลด์หมักซอสคันจังและเครื่องปรุงรสต่างๆ เมื่อนำมาปรุงย่างคลุกคลิกบนกะทะ เมื่อปรุงสุก จะมีรสออกหวานนุ่ม ทานคู่กับข้าวสวย เครื่องเคียงต่างๆ



ฟินอินซรีรี่เกาหลี ! ฉากแม่น้ำฮัน ซึ่งเสมอเหมือนเส้นชีวิตของคนกรุงโซล แม่น้ำฮันยาวถึง 514 กม. โดยไหลผ่านใจกลางเมืองหลวง อีกหนึ่งสถานที่ที่ชาวกรุงโซลชื่นชอบ ที่ตั้ง **3 เกาะลอยน้ำ** เกาะพลังงานทดแทนอย่างเต็มรูปแบบ ขับเคลื่อนด้วยพลังงานแสงอาทิตย์แห่งแรกของโลกบนกลางแม่น้ำฮัน เป็นสถาปัตยกรรมเชิงศิลปะบนแม่น้ำ เชื่อมกันด้วยทางเดินระหว่างเกาะ ทุกวันกับน้ำพุสายรุ้งที่สะพานบันโพ 2 ชั้น โดยฉีดน้ำได้ 190 ตันภายในเวลาเพียง 1 นาที พร้อมกับการไฟ LED ที่ถูกยิงออกมาเป็นแสงสีต่างๆ มากถึง 200 เฉดสี ที่จะยิ่งลูกเล่นออกมาต่างๆ กัน ตลอดทางกว่า 570 เมตรของตัวสะพานแห่งนี้ เป็นบรรยากาศที่สุดแสนโรแมนติก (ทางการกรุงโซลจะจัดแสดงเป็นรอบๆ ในระหว่างค่ำคืน ยกเว้นเดือนพฤศจิกายนถึงเดือนมีนาคม และอาจงดการแสดงโชว์น้ำพุในกรณีที่มีสภาพอากาศไม่เอื้ออำนวยหรือมีคำสั่งพิเศษ) ท่านอาจเลือกซื้อเครื่องดื่มสักแก้วพร้อมชมวิวทิวทัศน์ บรรยากาศยามค่ำคืน แสงสีอันตระการตาของกรุงโซล และอากาศดีดี ยังเห็นหอคอยนัมซานยามค่ำคืน

**หลังจบรายการพาท่านเข้าเช็คอินที่ JK Blossom Hotel หรือ เทียบเท่าระดับ 3 ดาว+ พัก 2 คืน**  
เนื่องจากเป็นราคาพิเศษ เกาหลีจะเป็นผู้เลือกโรงแรมที่พักในจังหวัดเคียงกี ทางผู้จัดจะทำการแจ้งก่อนเดินทาง  
ขอสงวนสิทธิ์ในการปรับเปลี่ยนที่พัก ไปพักเมืองใกล้เคียงกรณีจัดงานแฟร์หรือเทศกาล



DAY	วันที่ที่ กรุงเทพฯ	เช้า	กลางวัน	ค่ำ
4		X	X	-

### รับประทานอาหารเช้า ที่ห้องอาหารโรงแรม



**พิพิธภัณฑ์สาหร่ายทะเล** สถานที่ให้ความรู้และจัดแสดงนิทรรศการสาหร่ายทะเลเกาหลีอย่างครบวงจร สาหร่ายทะเลมีแหล่งเพาะเลี้ยงอยู่บริเวณฝั่งตะวันตกของประเทศเกาหลี ซึ่งเป็นพื้นที่ที่มีแดดแรง คนเกาหลีจะนำสาหร่ายมาใช้ในการชีวิตประจำวัน ตั้งแต่ นำมาเป็นส่วนประกอบอาหาร ขนมกินเล่น สกัดเป็นเครื่องสำอาง เครื่องสำอาง และ อาหารเสริม ซึ่งได้รับการพิสูจน์ทางวิทยาศาสตร์แล้วว่าสาหร่ายทะเลมีประโยชน์ต่อสุขภาพและคุณค่าทางโภชนาการสูง **พิเศษ ! ได้ลิ้มลองสาหร่ายทะเลแปรรูปที่พร้อมทานได้เลย เรียนรู้วิธีการทำคิมบับ (ข้าวห่อสาหร่าย) อาหาร** ง่ายๆที่คนเกาหลีนิยมรับประทาน คิม แปลว่า สาหร่าย บับ แปลว่า ข้าว จะเป็นแท่งยาวๆ แล้วเค้าก็จะหั่นเป็นชิ้นๆพอดีคำ จิ้มกะฉี้อ้วคังจังกเกาหลีหรือวาซาบิก็ได้ และ **ขอเชิญชวนท่านแต่งชุดพื้นเมืองเกาหลี “ ฮันบก ” พร้อมพร้อมตต่างๆ เพื่อถ่ายรูปเป็นที่ระลึกกับภาพถ่ายสามหรือสี่มิติก็ได้กับท่าแอคติ้งตามไอเดีย** เพื่อถ่ายทอดความงามและความอ่อนช้อยของวัฒนธรรมเกาหลี เพราะ ฮันบก เป็นเครื่องแต่งกายประจำชาติเกาหลีที่ที่สวมใส่ในชีวิตประจำวันเป็นเวลาพันปีมาแล้ว ปัจจุบันชุดประจำชาติฮันบก จะใช้สวมเฉพาะในโอกาสพิเศษต่าง ๆ เช่น งานมงคลสมรส วันขึ้นปีใหม่ วันขอบคุณพระเจ้า

**หนึ่งในสินค้าเศรษฐกิจเกาหลีที่สำคัญ...โสมเกาหลี Ginseng Center** พารู้จักสมุนไพรโสมเกาหลีหรือราชาแห่งมวลสมุนไพร เพราะเกาหลีได้เป็นประเทศที่มีการผลิตโสมเกาหลีที่มีคุณภาพเป็นอันดับ 1 ของโลก ซึ่งใครใคร่ที่ได้มาเที่ยวก็จะชื่นชมหาซื้อเป็นของฝาก เพราะราคาที่ถูกว่าเมืองไทยและคุณภาพประโยชน์นานัปการ เช่น ช่วยเสริมความแข็งแรงให้แก่ระบบย่อยอาหารและปอด ช่วยให้จิตใจสงบและเพิ่มพลังกำลังโดยรวม สรรพคุณทางการแพทย์ ช่วยบำรุงหัวใจ ป้องกันโรคหัวใจขาดเลือด เสริมประสิทธิภาพทางเพศ ลดและป้องกันมะเร็ง

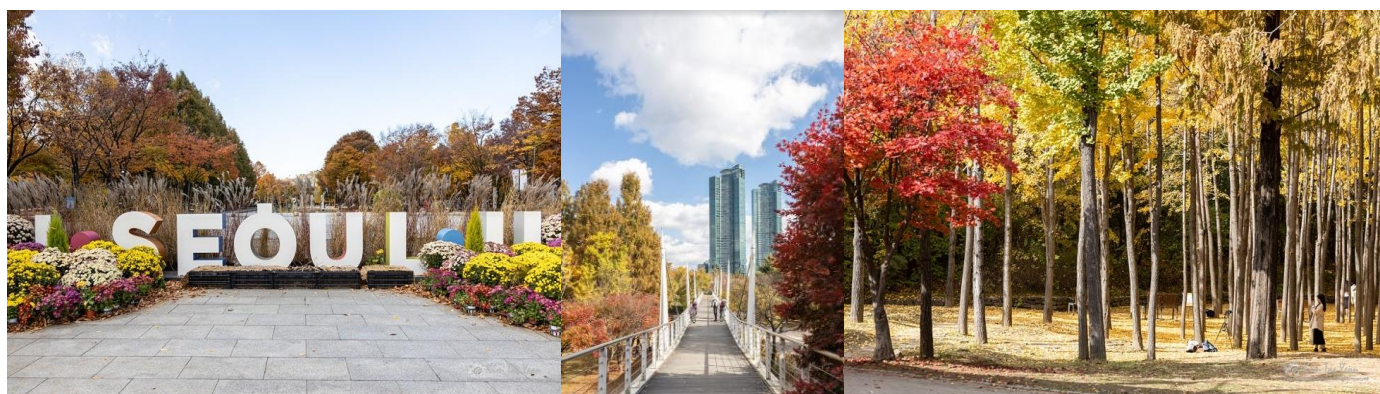
**อาหารกลางวัน เมนูไก่พะไลจิมทัก หรือ ไก่ต้มแห่งเมืองอันดอง** อาหารจานนี้ถือเป็นอาหารพิเศษเมนูหนึ่ง...บนโต๊ะอาหารของบ้านเศรษฐกิจในหมู่บ้านอันดองในสมัยราชวงศ์โชซอน อุดมไปด้วยโปรตีนจากไก่ วิตามิน แร่ธาตุต่างๆ จากสารพัดผัก และ วุ้นเส้นจันทร์เกาหลี อาหารมีรสจัดจ้านเผ็ดๆ ร้อนๆ เค็มๆ หอมๆ จากพริกที่ได้ชื่อว่าเผ็ดที่สุดในเกาหลี Cheong Yang Gochu และ ซอสแม็กกี้ Ganjang



**สวนสาธารณะ ฮานิลปาร์ค** ตั้งอยู่ที่เวสต์คัพ สเตเดียม ถูกสร้างขึ้นในโอกาสที่เกาหลีและญี่ปุ่นได้เป็นเจ้าภาพร่วมในการแข่งขันฟุตบอลโลกเมื่อปี 2002 ภายในมีทั้งหมด 5 สวน แต่สวนใหญ่ๆมี 2 ที่ก็คือ สวนฮานิล และ สวนโนฮิล ด้านบนนั้นจะเป็นลานทุ่งหญ้าโล่งๆ ขนาดใหญ่ มาก เต็มไปด้วยดอกหญ้าสีเหลืองทองพริ้วไปตามลู่ลม เดินไปตรงกลางของสวนฮานิลนี้จะมีจุดชมวิว รูปครึ่งวงกลม สามารถเดินขึ้นไป ด้านบนแล้วถ่ายวิวทุ่งหญ้าได้ ซึ่งได้รับความนิยมมากก็เพราะว่าสวนนี้มีทัศนียภาพที่สวยงาม **ช่วงใบไม้ร่วง ทุกปีของต้นเดือนตุลาคม ก็จะมีเทศกาลดอกหญ้าเปลี่ยนสี หรือ เทศกาลทุ่งหญ้าสีเงินโซล ที่นักท่องเที่ยวต่างชาติและหนุ่มสาวชาวเกาหลีนิยมมาชมความสวยงามของดอกหญ้า ต้นสนสีแดงที่เรียงรายยาวไปตลอดเส้นทาง สลับกับสีส้มของใบไม้เปลี่ยนสีที่อยู่บนยอดเขาของที่นี่กัน สวนฮานิลจึงกลายเป็นสวนสาธารณะที่โรแมนติกสุดๆ (รถรางขึ้นลงไม่ได้รวมไว้ในค่าทัวร์)**

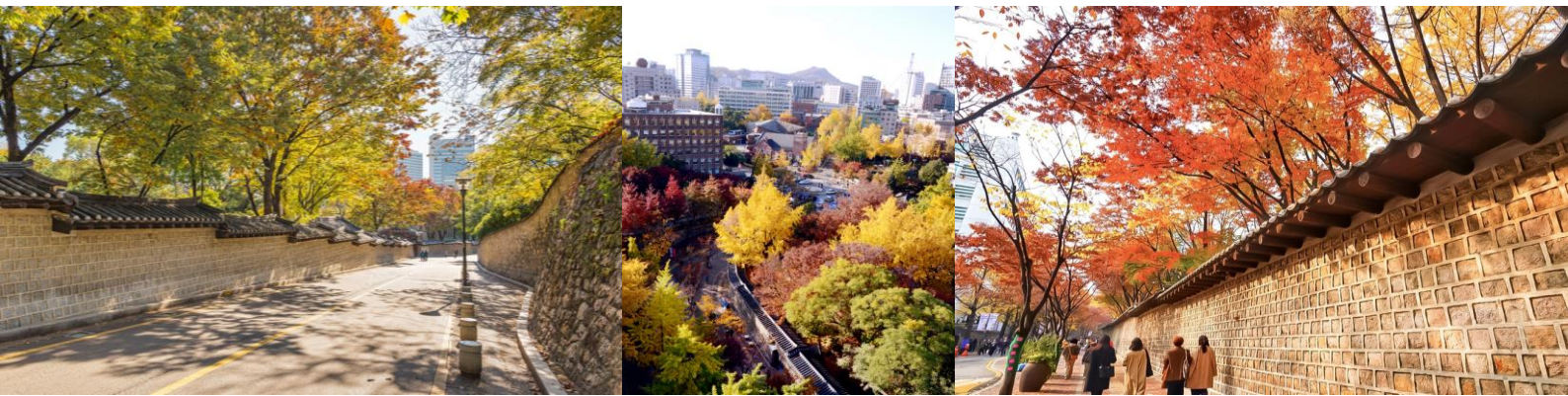
หมายเหตุ : การออกดอกของทุ่งหญ้า และ การปรับเปลี่ยนสีของทุ่งดอกหญ้า เป็นปรากฏการณ์ธรรมชาติ ที่ต้องขึ้นอยู่กับสภาวะอากาศและสิ่งแวดล้อม โดยจะเริ่มเบ่งบานประมาณช่วงต้นถึงกลางเดือนตุลาคม)

**\*\* นอกเทศกาลทุ่งหญ้าสีเงินโซล ขอสงวนสิทธิ์เปลี่ยนสถานที่เป็น สวนป่า 4 ฤดูกรุงโซล \*\***



**สวนป่า 4 ฤดูกรุงโซล** สวนสาธารณะขนาดยักษ์สีเขียว 1.16 ล้านตารางเมตร และสถานที่พักผ่อนหย่อนใจสูดอากาศอันบริสุทธิ์สำหรับชาวกรุงโซล ในอดีตเคยเป็นเขตป่าเพื่อการล่าสัตว์ของราชวงศ์ ต่อมาได้มีการเปลี่ยนแปลงเป็นโรงงานบำบัดน้ำแห่งแรกในกรุงโซล สนามกอล์ฟและสนามแข่งม้า สุดท้ายทางรัฐบาลปรับเปลี่ยนเป็นสวนสาธารณะของครอบครัวแห่งชาติ สวนป่านี้ ประกอบด้วยสวนสาธารณะห้าแห่ง คือ สวนศิลปะวัฒนธรรม สวนป่าเชิงนิเวศวิทยา สวนเขตศึกษาประสบการณ์ธรรมชาติ เขตนิเวศวิทยาพื้นที่ชุ่มน้ำ และ อุทยานสวนริมน้ำอันกว้าง โดยมีไฮไลท์ คือ ใบไม้เปลี่ยนสีในฤดูใบไม้ผลิ จุดชมดอกพืดอกดอกซากุระเกาหลี และชมสวนดอกทิวลิปเบ่งบาน ในฤดูร้อน จุดพักผ่อนเย็นสบายกับความร่มรื่นของใบไม้สีเขียว ใบไม้เปลี่ยนสีในฤดูใบไม้ร่วง จุดชมต้นไม้อเปลี่ยนสีที่ให้ความโรแมนติก ในฤดูหนาว จุดชมต้นไม้อายุฤดูหนาว





**เช็किन ! ถนนเลียบกกำแพงวังตอกซุกุง สถานที่ถ่ายละครซีรีส์เกาหลีหลากหลายเรื่อง ! กำแพงลายหินสีน้ำตาลเทา (Stonewall Street) ที่ขึ้นชื่อเรื่องความสวยงามและโรมันติกสายหนึ่งในกรุงโซล สองข้างทางของถนนแห่งนี้จะเรียงรายไปด้วยต้นกิ่งโกะ (แปะก๊วย) ที่ปลูกไว้เลียนไปกับความโค้งงอของเส้นถนน ภายในถนนแห่งนี้ ยังเป็นที่ตั้งของโรงละคร โบสถ์ พิพิธภัณฑ์ศิลปะ และรูปปั้น 3 มิติ งามดอกแด (Jangdockdae) อยู่ตรงบริเวณลานน้ำพุหน้าพิพิธภัณฑ์ศิลปะแห่งกรุงโซล ในช่วงใบไม้ร่วง ถนนแห่งนี้จะเปลี่ยนเป็นสีเหลืองสะพรั่ง**  
**เพลิดเพลินกับการช้อปปิ้ง ณ ห้างปลอดภาษีคิวตี้ฟรี** (ปัจจุบันเป็นที่นิยมมาก เพราะ คิวตี้ฟรีประเทศนี้ มีถึง 5 บริษัทแข่งกัน) ให้ท่านได้เลือกซื้อสินค้าแบรนด์เนมนำเข้าจากต่างประเทศมากมายหลากหลายชนิด รวมทั้งสินค้าแบรนด์เกาหลียอดนิยมที่ชาวเกาหลี ชาวจีน และชาวญี่ปุ่น นิยมมาเลือกซื้อหากันมากมาย



**อิสระถ่ายรูปเดินเล่นหน้าโบสถ์เมียงดอง สัญลักษณ์อันศักดิ์สิทธิ์ใจกลางกรุงโซล** มหาวิหารแห่งนี้ ตั้งตระหง่านโดดเด่นใจกลางกรุงโซล เปรียบเสมือนสัญลักษณ์อันศักดิ์สิทธิ์ของคริสตจักรคาทอลิกในเกาหลีใต้ สร้างขึ้นในปี ค.ศ. 1898 ในสมัยปลายราชวงศ์โชซอน สถาปัตยกรรมแบบโกธิคอันงดงาม ได้ถูกโบสถ์แห่งนี้ ยังมีพื้นที่วัฒนธรรม 1898 ประกอบด้วยร้านกาแฟ แกลเลอรี และร้านหนังสือเหมาะสำหรับการพักผ่อนและเติมพลังกับบรรยากาศย้อนวัย และ **อิสระเดินเล่นเมียงดอง หนึ่งในสถานที่ช้อปปิ้งยอดฮิตของนักท่องเที่ยว** เต็มไปด้วยร้านค้ามากมายหลายแบรนด์ด้วยกัน ทั้งแบรนด์ เสื้อผ้า กระเป๋า รองเท้า เครื่องประดับ เครื่องสำอาง ร้านทำผม ร้านกาแฟ ไปจนถึงร้านอาหารหลากหลายสไตล์ และ ร้านอาหารขายบนรถเข็น Food Truck ไม่ว่าจะป็นของคาว ของหวาน หลากรูปแบบ ให้เราเลือกตัดสินใจ ว่าร้านไหนเด็ด ร้านไหนโดนใจ

**\*\*อิสระอาหารค่ำ ณ ย่านช้อปปิ้งเมียงดอง เพื่อความคุ้มค่าในการช้อปปิ้ง\*\***

**หลังจกรายการท่องเที่ยว พาท่านเข้าที่พัก ณ โรงแรม**

หน้า 10 | JK59\_Amazing Autumn Korea\_Oct24\_byJourneyKorea\_V1280624

ก่อนซื้อทัวร์ ศึกษารายละเอียด เช็ควินโดวทัวร์ เยี่ยมบริษัท จ่ายเงินให้กรรมการผู้มีอำนาจ เพื่อไม่โดนทัวร์โกง  
 เพิ่มคุณค่าการเดินทาง ร่วมเดินทางไปกับเรา " การเดินทาง " ของคุณ จะสุขสนุกกว่าที่เคย กับผู้ชำนาญทัวร์เกาหลีกว่า 19 ปี



DAY	วันที่ห้า กรุงโซล – สนามบินนานาชาติอินชอน – กรุงเทพฯ	เช้า	กลางวัน	ค่ำ
5	เวลาที่ไทยช้ากว่าเกาหลีใต้ 2 ชั่วโมง   เวลาบินประมาณ 5.30-6 ชม.	X	X	-

**รับประทานอาหารเช้า ที่ ห้องอาหารโรงแรม และ คืนห้องพัก**



**ศูนย์น้ำมันสนเข็มแดง** ซึ่งผลิตจากไบสนเข็มแดงในประเทศเกาหลี เพื่อช่วยผู้ที่มีปัญหาเรื่องไขมันอุดตันในเส้นเลือดคอเรสเตอรอลในเลือดสูง ไขมันเชื่อม หรือ การไหลหมุนเวียนของเลือด เป็นต้น กว่าจะมาทำเป็นน้ำมันสนสกัดได้ 1 แคนซูล ต้องใช้ไบสนเข็มแดงประมาณ 2.7 ก.ก. แนะนำให้ทุกท่านเลือกซื้อเป็นของฝากสุขภาพเพื่อตัวท่านเองและคนที่ท่านรักหรือคนที่ท่านเคารพ เพราะเป็นสารอาหารธรรมชาติที่วิจัยจากโรงพยาบาลชั้นนำในเกาหลีแล้วว่า ไม่มีผลข้างเคียง

**คาเฟ่ดีโบสถ์สุดชิค MADE LIM Café** แต่เดิมที่นี่คือ ‘โบสถ์วังชาน’ เป็นโบสถ์คริสต์เก่าแก่อายุกว่า **120 ปี** ที่ได้รับการออกแบบโดย NON SPACE ภูริ โนเวตทั้ง 3 ชั้นให้กลายเป็น MADE LIM Café และพื้นที่จัดแสดงศิลปะที่มีเอกลักษณ์เฉพาะตัว แบ่งออกเป็น 3 ส่วนตามการใช้งาน ได้แก่ Forest Hall – ห้องโถงหลักที่เป็นคาเฟ่ ส่วน Detached Forest House และ Heritage Hall เป็นพื้นที่จัดแสดงนิทรรศการศิลปะเชิงประสบการณ์ ภายในออกแบบให้สอดคล้องไปกับธรรมชาติ ตั้งแต่แผ่นดิน ผืนป่า สายน้ำ และท้องฟ้า มีทั้งความสวยงาม อบอุ่น มุมถ่ายรูปมากมาย เหมาะสำหรับการพักผ่อนหย่อนใจ *(ค่าขนม เบเกอรี่ เครื่องดื่ม ไม่รวมในค่าทัวร์)*

**อาหารเที่ยง หนึ่งในเมนูดังของเกาหลี “ คัมจาทัง ” หรือ ต้มซุปรกระดูกหมูเกาหลี** ประกอบไปด้วยส่วนผสมที่สำคัญคือกระดูกหมูส่วนซี่โครง/สันหลัง ต้นหอม พริกแดง งาดำป้า โดยปล่อยเคี่ยวกระดูกหมูและเครื่องเคียงตลอดทั้งวันทั้งคืน เจ้าซี่โครงหมูจะเปื่อยมากๆ แฉมหวานุ่มอร่อยสุดๆ รสชาติจะเผ็ดนิดๆ ทานคู่กับข้าวสวยและเครื่องเคียง เมนูนี้มีครบทั้งโปรตีน แคลเซียม วิตามิน บี1 ซึ่งเกาหลีเชื่อว่าสามารถช่วยปัญหาการกรนและชะลอความแก่ และยังเป็นเมนูยอดนิยมในหมู่คนที่ชอบดื่มเหล้าโซจู และ คนที่ต้องการแก้แฮงค์





**จุดเช็คอินแห่งใหม่ ! Aurora** ออโรรา คือถนนสายบันเทิงสุดล้ำ ยาวกว่า 150 เมตร ทยอยไปด้วยจอ LED ความคมชัดสูง เสมือนจรงราวกับมีชีวิต บนผนังและเพดาน พาเราทะยานสู่โลกเหนือคำบรรยาย เดินเล่นไปตามทางเดิน สัมผัสประสบการณ์เสมือนหนึ่ง เดินอยู่กลางป่าวิเศษ ได้ท้องฟ้าสีครามกว้างใหญ่ หรือ ดำดิ่งสู่ใต้ทะเลสีฟ้าใส ออโรรา ชวนเราท่องเที่ยวไปทั่วทุกมุม ของยุโรปเหนือ ในโลกดิจิทัลที่ยิ่งใหญ่ไม่เคยมีมาก่อน เตรียมพร้อมเปิดประตูสู่โลกแห่งจินตนาการอันน่าทึ่ง ณ **Inspire Entertainment Resort (Aurora)** รีสอร์ทสุดหรูครบวงจรที่ได้รับการขนานนามว่าเป็น “Mohegan INSPIRE” เป็นรีสอร์ทแบบครบวงจรที่ประกอบด้วย โรงแรม สวนน้ำ คาสิโน ร้านอาหาร และสิ่งอำนวยความสะดวกอื่นๆ อีกมากมาย **ได้เวลาสมควร แวะซื้อของฝากคิดไม้ติดมือที่ศูนย์รวมของพื้นเมือง ที่ ศูนย์รวมของฝากก่อนอำลาเกาหลี**

ได้เวลาสมควร ออกเดินทางสู่สนามบินอินซอน

เดินทางกลับประเทศไทย โดยสายการบิน Jeju Air (7C), Air Busan (BX)

สายการบิน	ICN-BKK	เวลาออก	เวลาถึง
Jeju Air (7C)	7C2203	2005	2359
Jeju Air (7C)	7C2205	2040	0035+1
Air Busan (BX)	BX747	1715	2120

(ไม่อนุญาตให้ผู้โดยสารนำอาหารข้างนอกมารับประทานบนเครื่อง สามารถซื้อทานบนเครื่องบินได้)

**\*\*น้ำหนักกระเป๋าใต้ท้องเครื่อง 15 กิโลกรัม (1ชิ้น) ถัดขึ้นเครื่อง 10 กิโลกรัม\*\***

ค่า เดินทางถึงประเทศไทย โดยสวัสดิภาพ

รายการเดินทางครั้งนี้ขอเปลี่ยนแปลงตามความเหมาะสม เนื่องจากสภาวะอากาศ การเมือง สายการบิน การจราจร ช่วงฤดูกาล ช่วงเทศกาลของเมืองต่างๆ หรือเหตุการณ์ที่อยู่เหนือการควบคุมเป็นต้น บริษัทฯ จะปรับเปลี่ยนโดยคำนึงถึงผลประโยชน์ของลูกค้าเป็นสิ่งสำคัญ บริษัทฯจะไม่รับผิดชอบและไม่สามารถคืนค่าใช้จ่ายต่างๆ ได้ ในทุกกรณี เนื่องจากการชำระค่าทัวร์ในลักษณะเหมาจ่ายกับตัวแทนต่างๆ เช่น ไม่ผ่านการพิจารณาในการตรวจคนเข้าเมือง-ออกเมือง กรมแรงงาน การกระทำที่ส่อไปในทางผิดกฎหมาย เอกสารเดินทางไม่ถูกต้อง การถูกปฏิเสธในกรณีอื่นๆ ไม่ได้รับประทานอาหารบางมื้อ ไม่เที่ยวบางรายการ เป็นต้น การบริการของรถประเภทนำเที่ยว คนขับและเจ้าหน้าที่จะเป็นผู้บริหารเวลาของสถานที่ต่างๆ ตามความเหมาะสม เพื่อไม่ขัดต่อกฎหมายแรงงาน เรื่องจำนวนชั่วโมงเวลาการขับรถ ไม่เกิน 6-12 ชั่วโมงต่อวัน

ขอบคุณที่มาของภาพดีดีจาก Journey Korea พันธมิตรสถานที่ต่างๆ และจาก

การท่องเที่ยวเกาหลี [www.visitkorea.co.kr](http://www.visitkorea.co.kr) ภาพทั้งหมดที่แสดงใช้เพื่อประกอบการความเข้าใจ และส่งเสริมการท่องเที่ยวอย่างแท้จริง

**ปกติผู้จัดจะส่งใบนัดหมายเตรียมตัวการเดินทาง ก่อนการเดินทางอย่างน้อยประมาณ 5-7 วัน**

### ข้อมูลสำหรับผู้เดินทาง

- หนังสือเดินทางประเทศไทยเล่มสีแดงทั่วไป หรือหนังสือเดินทางข้าราชการไทย ไม่ต้องยื่นขอวีซ่าก่อนออกเดินทาง ฟรีวีซ่าเดินทางท่องเที่ยวในเกาหลีได้ 90 วัน **หมายเหตุ:** สำหรับผู้เดินทางที่อายุไม่ถึง 18 ปี และไม่ได้เดินทางกับบิดา มารดา ต้องมีจดหมายยินยอมให้บุตรเดินทางไปต่างประเทศจากบิดาหรือมารดาแนบในการเดินทางออกนอกประเทศไทย
- เตรียมหนังสือเดินทางมีอายุมากกว่า 6 เดือน ณ วันเดินทาง (ต้องมีหน้าว่างสำหรับประทับตราอย่างน้อย 2 หน้าเต็ม) **หนังสือเดินทางอยู่ในสภาพที่ดี (ไม่ชำรุด)** เพื่อยื่น ณ ด่านตรวจคนเข้าเมือง เนื่องจากเคาเตอร์สายการบินหรือด่านตรวจคนเข้าเมืองอาจปฏิเสธการเดินทางของท่าน

หน้า 12 | JK59\_Amazing Autumn Korea\_Oct24\_byJourneyKorea\_V1280624

ก่อนซื้อทัวร์ ศึกษารายละเอียด เช็ไบบอนอนุญาต เยี่ยมบริษัท จ่ายเงินให้กรมการผู้จำหน่าย เพื่อไม่โดนทัวร์โกง

เพิ่มคุณค่าการเดินทาง ร่วมเดินทางไปกับเรา " การเดินทาง " ของคุณ จะสนุกสนานกว่าที่เคย กับผู้ชำนาญทัวร์เกาหลีกว่า 19 ปี

3. **ค่าวีซ่า** สำหรับพาสปอร์ตต่างดาว หรือ ชาวต่างชาติ (บางประเทศ) ที่มี Visa และ Work Permit ฟานักในประเทศไทย จะต้องจัดเตรียมเอกสารเพื่อยื่นการขอวีซ่า ตามที่สถานทูตเกาหลีกำหนด ผู้จัดจะเป็นผู้ช่วยดำเนินการยื่นวีซ่าให้ท่าน โดยท่านต้องชำระค่าใช้จ่ายวีซ่าและค่าบริการต่างหาก (เจ้าของหนังสือเดินทางจะต้องทำเรื่องแจ้ง เข้า-ออกด้วยตนเองก่อนจะยื่นวีซ่า) ท่านอาจจะต้องแสดงตัวตนที่สถานทูตสิทธิการออกวีซ่าขึ้นอยู่กับสถานทูตเท่านั้น
4. **ขอสงวนสิทธิ์ไม่รับผิดชอบค่าเสียหายจากความผิดพลาดในการสะกดชื่อ** นามสกุล คำนำหน้าชื่อ เลขที่หนังสือเดินทาง และอื่นๆ เพื่อใช้ในการจองตั๋วเครื่องบิน ในกรณีที่มีได้ส่งหน้าสำเนาหนังสือเดินทาง (พร้อมทั้งหน้าเปลี่ยนชื่อนามสกุล ถ้ามี) ให้กับทางผู้จัด

## Price & Conditions ราคาและเงื่อนไขต่างๆ

### ราคาสำหรับ 25 ท่านขึ้นไป | การ์นต์เดินทาง 15 ท่านขึ้นไป มีหัวหน้าทัวร์

**\*\* โปรพิเศษเฉพาะจอยหน้าร้าน ตัดกรุปส่วนตัว เพิ่มค่าใช้จ่ายท่านละ 3,000-5,000 บาท \*\* โปรดสอบถาม**

- **สงวนสิทธิ์ในการปรับเปลี่ยนราคาเพิ่ม** หากมีการปรับขึ้นของภาณน้ำมันหรือภาณใดๆ จากสายการบิน คิดอัตรา ณ วันที่ 28.06.24
- **ราคานี้เป็นราคาสำหรับนักท่องเที่ยวชาวไทยหรือผู้ถือหนังสือเดินทางไทยเท่านั้น (หนังสือเดินทางต่างชาติ + เพิ่ม 3,000บาท)**

#### ราคาเด็กทารก (อายุต่ำกว่า 24 เดือน ณ วันที่เดินทางไปและวันเดินทางกลับ) ราคาพิเศษ 5,500 บาท\*

\*เด็กทารกสามารถเดินทางโดยนั่งบนหน้าตักของผู้ใหญ่ (คุณพ่อหรือคุณแม่) โดยอนุญาตให้เด็กทารกหนึ่งคนต่อผู้ใหญ่สองคนเท่านั้น และห้ามมิให้นำรถเข็นเด็ก หรือที่นั่งสำหรับเด็กขึ้นบนเครื่องบิน จำนวนเด็กทารกต่อเที่ยวบินถูกจำกัดไว้เพื่อความปลอดภัย และสายการบินสามารถปฏิเสธการนำเด็กทารกเดินทางไปกับท่าน ส่วนผู้จัด เราคำนึงถึงความปลอดภัยและเพื่อสร้างความสุขแก่คณะผู้เดินทาง จัดห้องพักผู้ใหญ่ 2 ท่าน+เด็กทารก ทางทัวร์ไม่มีบริการอาหารเด็กทารก

#### เด็ก 2-12 ปี : หากต้องการพักห้องเดียวกับผู้ใหญ่ 2 ท่าน จะไม่มีบริการเตียงเสริม

**ผู้ทุพพลภาพ/มีปัญหาด้านสุขภาพหรืออยู่ในภาวะเจ็บป่วย** ขอให้แจ้งผู้จัดก่อนซื้อทัวร์ เพื่อเช็กลับทางสายการบินและผู้ให้บริการ เพราะอาจไม่อนุญาตให้ใช้อุปกรณ์ช่วยเหลือต่างๆ ขึ้นเครื่องบินได้ เช่น น้ำยา เข็มฉีดยา เครื่องใช้เบดเตอร์รี่ หรือ เครื่องหายใจ

**สตรีมีครรภ์** ขอให้แจ้งผู้จัดก่อนซื้อทัวร์ เพื่อเช็กลับทางสายการบินและผู้ให้บริการ โดยทั่วไป

-อายุครรภ์ไม่ถึง 27 สัปดาห์ : ต้องลงนามยินยอมในเอกสารจำกัดขอบเขตความรับผิดชอบของสายการบิน เมื่อทำการเช็คอินเพื่อแสดงความยินยอมไม่ทำการเรียกร้องใดๆ ต่อสายการบิน

-อายุครรภ์ในช่วงสัปดาห์ที่ 28 สัปดาห์ ถึง 34 สัปดาห์ : แสดงใบรับรองแพทย์ ยืนยันสัปดาห์ที่ตั้งครรภ์และกำกับวันที่ไม่เกินสามสิบ (30) วันนับจากเที่ยวบินขาออกที่กำหนดหรือเที่ยวบินขาเข้าที่กำหนด และต้องลงนามยินยอมในเอกสารจำกัดขอบเขตความรับผิดชอบของสายการบิน เมื่อทำการเช็คอินเพื่อแสดงความยินยอมไม่ทำการเรียกร้องใดๆ ต่อสายการบิน

-อายุครรภ์ตั้งแต่สัปดาห์ที่ 35 ขึ้นไป: สายการบินปฏิเสธการให้บริการ

**หมายเหตุสำคัญ** เพื่อให้ได้รับการสนับสนุนส่งเสริมการท่องเที่ยว จึงขอประชาสัมพันธ์และขอเรียนให้ลูกค้าทุกท่านทราบว่า ทุกท่านต้องเข้าเยี่ยมชมร้านค้าสินค้าพื้นเมืองเกาหลีที่ได้รับการจดทะเบียนถูกต้องตามกฎหมายสาธารณรัฐเกาหลี เพื่อรับฟังและเลือกซื้อสินค้าที่ขึ้นชื่อเป็นเวลา 60 นาทีต่อร้านค้าพื้นเมือง อาทิเช่น ศูนย์โสมเกาหลี ศูนย์น้ำมันสน ศูนย์เครื่องสำอางเวชสำอาง ร้านขนมพื้นเมือง เป็นต้น

- หากต่ำกว่ากำหนด ต้องมีการเปลี่ยนแปลงราคา หากผู้เดินทางทุกท่านยินดีที่จะชำระค่าบริการเพิ่มเพื่อให้คณะเดินทางได้ ทางเรายินดีที่จะประสานงานในการเดินทางตามความประสงค์
- **สงวนสิทธิ์ในเรื่องเที่ยวบินและตารางบิน ราคา และ รายการ เปลี่ยนแปลงหรือสับเปลี่ยนได้** โดยมีต้องแจ้งให้ทราบล่วงหน้า



กรณีเกิดความผิดพลาดจากบริการจากสายการบิน (ความล่าช้าของเที่ยวบิน การยกเลิกเที่ยวบิน มีการขยับเที่ยวบินรวมกัน ตารางการการเดินทางมีการเปลี่ยนแปลง เนื่องจากสายการบินพิจารณาสถานการณ์แล้วว่า อยู่นอกเหนือความควบคุม หรือเหตุผลเชิงพาณิชย์ หรือเหตุผลทางด้านความปลอดภัย เป็นต้น) โปรดเข้าใจและรับทราบว่า ผู้จัดจะไม่รับผิดชอบและไม่สามารถคืนค่าใช้จ่ายต่างๆ ได้ ในทุกกรณี

**ในกรณีที่เกิดเหตุใดๆ จนทำให้คณะทัวร์ไม่สามารถออกเดินทางได้** เช่น ลูกค้านั่งเครื่องบินใหญ่ยกเลิกการเดินทางกะทันหัน ทางสายการบินเรียกที่นั่งคืนด้วยเหตุผลของสายการบิน ฯลฯ ทางผู้จัดจะพยายามหาโปรแกรมอื่นในราคาและช่วงเวลาใกล้เคียงกันทดแทน ขอให้ลูกค้าตระหนักดีว่าเหตุการณ์ดังกล่าวถือเป็นเหตุสุดวิสัยและเชื่อมั่นว่าผู้จัดได้พยายามอย่างสุดความสามารถ โดยลูกค้าจะไม่ยกเหตุข้อนี้มาเป็นข้อเรียกร้องใดๆ กับบริษัทฯ หากลูกค้าประสงค์รับเงินคืน ทางบริษัทฯ ยินดีคืนเงิน

## Departure ตุลาคม 2024 (ที่นั่งจำกัดในแต่ละวัน จองและจ่ายก่อนได้สิทธิ์ก่อน จองหลัง อาจต้องเพิ่มค่าตัว)

เช็คอิน	วันออกเดินทาง		วันเดินทางกลับ		ราคา/ท่าน(บาท)	ห้องเดี่ยว+	หมายเหตุ
วันพุธ	09	ตุลาคม 24	13	ตุลาคม 24	21,900	5,900	วันหยุด
วันพฤหัสบดี	10	ตุลาคม 24	14	ตุลาคม 24	21,900	5,900	วันหยุด
วันศุกร์	11	ตุลาคม 24	15	ตุลาคม 24	21,900	5,900	วันหยุด
วันพุธ	16	ตุลาคม 24	20	ตุลาคม 24	20,900	5,900	
วันพฤหัสบดี	17	ตุลาคม 24	21	ตุลาคม 24	20,900	5,900	
วันศุกร์	18	ตุลาคม 24	22	ตุลาคม 24	20,900	5,900	
วันเสาร์	19	ตุลาคม 24	23	ตุลาคม 24	20,900	5,900	
วันพุธ	23	ตุลาคม 24	27	ตุลาคม 24	20,900	5,900	

**อัตราค่าบริการรวม**

ตามที่ระบุไว้ในรายการ:

- ตัวเครื่องบินไปกลับชั้นประหยัด (ตัวหมู่คณะ)** รวมค่าภาษีสนามบินทุกแห่งและค่าภาษีน้ำมัน เส้นทาง กรุงเทพฯ – อินชอน – กรุงเทพฯ **รวมน้ำหนักสัมภาระอยู่ที่ 15 กิโลกรัม ต่อ 1 ใบ (โหลดได้ท่านละ 1 ใบ) และถือขึ้นเครื่องได้อีก Hand Carry ท่านละ 10 กก. ต่อ 1 ใบ** (ตามขนาดที่กำหนดของสายการบิน ไม่รวมกระเป๋าสะพาย **เป็นตัวหมู่คณะไม่สามารถสะสมไม่ได้**) \*ตัวเครื่องบินไม่สามารถเปลี่ยนเที่ยวบินไปหรือกลับ และเปลี่ยนวันเดินทางไปหรือกลับ **หากผู้โดยสารถูกปฏิเสธการออกนอกประเทศไทยหรือเข้าประเทศปลายทาง** จากเจ้าหน้าที่แรงงานไทยหรือเจ้าหน้าที่ตรวจคนออกนอกประเทศไทยและเจ้าหน้าที่ตรวจคนเข้าเมืองที่ประเทศปลายทาง ทางผู้จัด และทางสายการบินจะไม่รับผิดชอบค่าใช้จ่ายที่เกิดขึ้นทุกกรณี **ผู้โดยสารอาจจะต้องรับผิดชอบค่าปรับที่ประเทศดังกล่าวเรียกเก็บ** ผู้โดยสารต้องรอกลับประเทศไทยในเที่ยวบินถัดไปที่มีที่นั่งว่างหรือตามวันเดินทางของตัวเครื่องบิน หรือ ต้องซื้อตั๋วใบใหม่ ทั้งนี้แล้วแต่ทางเจ้าหน้าที่ตรวจคนและสายการบิน ทางผู้จัด ไม่สามารถเข้าไปแทรกแซงได้
- ที่พักโรงแรมตามรายการ 3 คืน พักห้องละ 2-3 ท่าน** (พักห้องละ 2-3 ท่าน ไม่มีเตียงเสริม) รวมอาหารเช้า ณ โรงแรม (ทางโรงแรมอาจไม่มีบริการเตียงเสริม สำหรับการพัก 3 ท่านต่อห้องอาจจะต้องชำระซื้อเพิ่มห้องเดี่ยว) **โรงแรมที่พักระบุในรายการ** อาจมีการเปลี่ยนแปลง เนื่องจากเป็นทัวร์ราคาพิเศษ โดยเฉพาะช่วงเทศกาลท่องเที่ยวเกาหลี การจัดงานระดับเมือง ระดับประเทศ ระดับนานาชาติ เช่น Korean Vacation, Trade Fair, Convention, Festival, Conference, Expo เป็นต้น เป็นผลให้ราคาโรงแรมสูงขึ้นมากและห้องพักในเมืองเต็ม ผู้จัดขอสงวนสิทธิ์ในการจัดที่พักตามความเหมาะสม **รูปแบบห้องพักของโรงแรมจะแตกต่างกัน** และอาจมีสไตล์การตกแต่งทุกห้องไม่

	<p>เหมือนกัน ห้องพักเดี่ยว (Single เตียงเล็กมาตรฐาน 1 เตียง) ห้องคู่ (Twin เตียงเล็กมาตรฐาน 2 เตียง / Double เตียงใหญ่มาตรฐาน 1 เตียง) ห้องมีขนาดกะทัดรัด (บางแห่ง) มีหรือไม่มีอ่างอาบน้ำ มีสิ่งอำนวยความสะดวกครบ น้ำดื่มฟรีอยู่ในห้องพักจะมี 1 หรือ 2 ขวด ส่วนน้ำแร่หือและมินิบาร์ในโรงแรมราคาจะสูงกว่าปกติ อาจมีบริการกาดม้มน้ำ+ชากาแฟฟรี</p> <p>3. <b>อาหารเช้า 3 มื้อ   อาหารกลางวัน + อาหารเย็น 5 มื้อ</b> (เมนูอาหารแต่ละมื้อจะถูกกำหนดเมื่อจองวันเวลาเดินทางเรียบร้อยแล้ว) (สงวนสิทธิ์ในการสลับมื้อหรือเปลี่ยนแปลงเมนูอาหารตามสถานการณ์)</p> <p><b>เมนูอาหารทัวร์</b> โดยปกติทางผู้จัดจะหลีกเลี่ยงอาหารประเภทเนื้อวัวเพื่อส่วนรวม จะบริการเป็นหมูหรือไก่หรือมื้อพิเศษตามรายการ โดยส่วนมากอาหารมักจะเป็นอาหารทานเพื่อโภชนาการและสุขภาพ เกาหลีมีวัฒนธรรมในการรับประทานอาหาร ซึ่งจะนิยมอาหารชนิดเดียว มักจะเป็นการทานแบบ คือ 1 ชุด 1 ท่าน หรือ 1 ชุด 2-4 ท่าน และมีเครื่องเคียงแบบต่างๆ การนำเครื่องด้มทั้งประเภทแอลกอฮอล์และไม่แอลกอฮอล์เข้าไปในร้านอาหาร ทางร้านอาจจะเก็บค่าบริการ หรือค่าเปิดขวดเสมอ สำหรับท่านที่มีข้อจำกัดทางด้านอาหารหรือศาสนา ท่านอาจต้องชำระเพิ่มเติม หรือ เตรียมอาหารส่วนตัวไป ระหว่างมื้ออาหาร กรุณาจองก่อนทางร้านอาหารเสิร์ฟอาหารคณะให้เรียบร้อยแล้ว จึงจะทำอาหารพิเศษเสิร์ฟให้ท่านได้ในภายหลัง <b>เมนูอาหารอาจมีการเปลี่ยนแปลงได้ตามความเหมาะสม ขึ้นอยู่กับสถานการณ์</b> เช่น เวลาออกหรือเวลาถึงของเที่ยวบินแต่ละสายการบิน การจราจรบนท้องถนน วันเวลาเปิดปิดของร้านอาหาร หรือด้วยสาเหตุต่างๆ ขอสงวนสิทธิ์ในการเปลี่ยนแปลงหรือปรับปรุง</p> <p>4. ค่ารถนำเที่ยวตลอดเส้นทางตามที่ระบุไว้ในรายการ (การบริการของรถบัสนำเที่ยวสามารถให้บริการวันละ 6-12 ชั่วโมงโดยหัวหน้าทัวร์และคนขับจะเป็นผู้บริหารเวลาตามความเหมาะสม ทั้งนี้ขึ้นอยู่กับสภาพการจราจรในวันเดินทางนั้นๆ เป็นหลัก จึงขอสงวนสิทธิ์ในการปรับเปลี่ยนเวลาท่องเที่ยวตามสถานที่ใน โปรแกรมการเดินทาง หากใช้เกินจากเวลา อาจจะต้องทำการเปลี่ยนรถใหม่และมีค่าใช้จ่ายเพิ่มเติม โดยใช้รถบัสคันเดิมหรือทำการเปลี่ยนรถใหม่ (หากมีการเปลี่ยนรถใหม่ ลูกค้่าอาจมีความจำเป็นต้องรอรถใหม่มาสลับเปลี่ยน)</p> <p>5. ค่าเข้าสถานที่ท่องเที่ยวตามที่ระบุไว้ในรายการ</p> <p>6. ค่ามัคคุเทศก์ท้องถิ่น / หัวหน้าทัวร์นำเที่ยวคนไทย คอยดูแลอำนวยความสะดวกทุกท่านตลอดการเดินทาง</p> <p>7. ประกันอุบัติเหตุและสุขภาพการเดินทางท่องเที่ยว สูงกว่า พ.ร.บ การท่องเที่ยวกำหนด (กรมธรรม์วงเงินประกัน 1 ล้านบาท ค่ารักษาพยาบาล 5 แสนบาท* รวมประกันอาหารเป็นพิษ ตามเงื่อนไขของบริษัทฯ ประกันวินาศภัยที่บริษัทฯ ทำไว้สำหรับผู้มีอายุ 1-15 ปี หรือ อายุ 75-85 ความคุ้มครองเหลือ 50% อายุต่ำกว่า 1 ปี หรือ อายุเกิน 85 ปีไม่คุ้มครอง ไม่คุ้มครองโรคประจำตัวหรือการถูกฆาตกรรมหรือถูกทำร้าย)</p> <p>*ค่ารักษาพยาบาล ต้องมีใบเสร็จและเอกสารรับรองทางการแพทย์ จากหน่วยงานที่เกี่ยวข้อง</p> <p>8. <b>ภาน้ำมันและภานิสต์ทุกชนิด</b> (สงวนสิทธิ์เก็บเพิ่มหากสายการบินปรับขึ้นก่อนวันออกตัวหรือวันเดินทาง)</p>
<p><b>ราคา</b> <b>ค่าบริการ</b> <b>รวม</b></p>	<p>1. ค่าใช้จ่ายอื่นๆ ที่นอกเหนือจากรายการระบุ อาทิเช่น ค่าอาหารเครื่องดื่ม นอกเหนือจากรายการ ค่าชักรีด ค่าโทรศัพท์ รูมเซอร์วิส มินิบาร์ ทีวีช่องพิเศษ ค่าทำหนังสือเดินทาง ค่าพาสปอร์ตต่างด้าว เป็นต้น</p> <p>2. ค่าใช้จ่ายอันเกิดจากความล่าช้าของสายการบิน อุบัติภัยทางธรรมชาติ การประท้วง การจลาจล การนัดหยุดงาน การถูกปฏิเสธไม่ให้ออกและเข้าเมืองจากเจ้าหน้าที่ตรวจคนเข้าเมืองและเจ้าหน้าที่กรมแรงงานทั้งที่เมืองไทยและต่างประเทศซึ่งอยู่นอกเหนือความควบคุมของบริษัทฯ</p> <p>3. <b>ค่าธรรมเนียมการลงทะเบียน K-ETA (Korea Electronic Travel Authorization) โดยชำระเพิ่มท่านละ 590 บาท/ครั้ง (ไม่สามารถคืนเงินได้ทุกกรณี) ผู้จัดดำเนินการให้ *ขอสงวนสิทธิ์ผลการพิจารณาขึ้นอยู่กับดุลยพินิจของหน่วยงาน K-ETA สำหรับผู้ที่มีผู้ที่มีอายุ 17 ปีหรือต่ำกว่า และอายุ 65 ปีขึ้นไป จะได้รับการยกเว้นการ</b></p>



### ลงทะเบียน K-ETA

- **โปรดทราบ!!!** ในกรณีที่ยื่นขอ K-ETA ซ้ำเกิน 3 ครั้งภายในระยะเวลา 6 เดือน จะถูกลบชื่อจากการยื่นขอเพิ่มเติมได้
  - หากไม่ได้รับอนุญาตอนุมัติ K-ETA จะไม่สามารถเข้าประเทศด้วย K-ETA ได้ ท่านจะต้องเข้าประเทศด้วยวีซ่า
- โปรดสอบถามเกี่ยวกับวีซ่าได้ที่กับผู้จัดหรือสถานทูตเพื่อรับคำแนะนำ**
4. ค่า Vat 7% และ ค่าภาษีหัก ณ ที่จ่าย 3%
  5. ค่าพนักงานยกกระเป๋าที่โรงแรม
  6. ค่าทัวร์ไม่รวมค่าทิปมัคคุเทศก์ท้องถิ่นและพนักงานขับรถท้องถิ่น **1,800 บาท ต่อทริปต่อผู้เดินทาง \*\***
- โปรดชำระเต็มจำนวนเมื่อจองทัวร์\*\* ทิปหัวหน้าทัวร์แล้วแต่ความพึงพอใจของลูกค้า**
7. ค่าประกันภัยธรรมชาติ และประกันชีวิตส่วนตัว และประกันสุขภาพ
  8. ค่าอาหารสำหรับท่านที่ท่านเจ มังสวิรัต และ/หรืออาหารสำหรับมุสลิม
  9. ค่าสัมภาระที่หนักเกินและ/หรือมีขนาดเกินกว่าที่สายการบินกำหนด
  10. ค่าประกันสุขภาพ กรณีติดโควิด-19 ในระหว่างท่องเที่ยว / ค่ากักตัว กรณีติดโควิด-19 ที่เกาหลี
  11. หากหน่วยงานรัฐบาลไทย และ/หรือสาธารณรัฐเกาหลี มีการปรับเปลี่ยนข้อกำหนดเกี่ยวกับการกักตัวเพิ่มเติม และ/หรือขอเรียกตรวจโรคเพิ่มเติม ทางผู้เดินทางจะต้องเป็นผู้รับผิดชอบค่าใช้จ่ายส่วนเกิน

**อุ้ใจเพิ่ม** เนื่องจากการเดินทางนั้นเต็มไปด้วยความเสี่ยง และความรับผิดชอบของทางสายการบินที่มีต่อผู้โดยสารนั้นมีจำกัด ดังนั้นจึงแนะนำให้ **ซื้อประกันภัยการเดินทางและสุขภาพเพิ่มเติม** ท่านสามารถเลือกซื้อความคุ้มครองตามที่ท่านต้องการ โดยเฉพาะกรณี เกิดเหตุเจ็บป่วยจะมีความสามารถในการจ่ายค่ารักษาได้ เนื่องจากหากเกิดเหตุดังกล่าวขึ้นในต่างประเทศ เช่น ประเทศเกาหลีใต้ จะมีค่าใช้จ่ายที่สูงมาก **เพื่อความคุ้มครองบาดเจ็บ เจ็บป่วย ไฟล์กเลิก ตกเครื่อง ยกเลิกเดินทาง กระเป๋าหาย พาสปอร์ตหาย ทิมแพชย์ฉุกเฉิน**

### เงื่อนไข ในการ จอง

1. กรุณาจองทัวร์ล่วงหน้า ก่อนการเดินทางอย่างน้อย **30 วัน** **ชำระค่าเงินมัดจำ ท่านละ 5,000 บาทต่อท่าน หากเป็นช่วงเทศกาลหรือวันหยุด ชำระเงินค่ามัดจำ ท่านละ 10,000 บาทต่อท่าน ภายใน 2 วันหรือภายใน 48 ชั่วโมง** (หากจองภายใน 25 วันเดินทาง หรือ หากจองช่วงเทศกาล วันหยุด เช่าเหมาลำ ภายใน 35 วันขอเก็บเต็มจำนวน)
2. ชำระส่วนที่เหลือ ก่อนวันเดินทางอย่างน้อย **25 วัน**ล่วงหน้า (ช่วงเทศกาล วันหยุด เช่าเหมาลำ **35 วัน**ล่วงหน้า)
3. กรุณาแจ้งรายละเอียด
  - ชื่อผู้ติดต่อ และ ช่องทางติดต่อ (เช่น เบอร์มือถือ อีเมล ไลน์ไอดี เป็นต้น)
  - ชื่อนามสกุล + เบอร์มือถือ ของผู้เดินทางทุกท่าน (จำเป็น) + สำเนาหนังสือเดินทางพาสปอร์ต + เอกสารรับรองการได้รับวัคซีนป้องกันโควิด 19 (2 เข็มขึ้นไป)
  - ส่งรายละเอียดข้อมูลทั้งหมดมาที่ช่องทางที่เจ้าหน้าที่แจ้ง
4. หากไม่ชำระ หรือ ชำระไม่ครบตามกำหนด ถือว่าท่านยกเลิกการเดินทางโดยไม่มีเงื่อนไข ทางผู้จัดมีสิทธิ์ยกเลิกการเดินทางและขอสงวนสิทธิ์ในการคืนเงินตามเงื่อนไขการยกเลิก เมื่อตกลงชำระเงินไม่ว่าทั้งหมดหรือบางส่วน ทางผู้จัดจะถือว่าท่านได้ยอมรับในเงื่อนไขและข้อตกลงต่างๆ ที่ได้ระบุไว้ทั้งหมดนี้แล้ว
5. **กรณีให้บริการลงทะเบียน K-ETA (Korea Electronic Travel Authorization) มีค่าบริการเรียกเก็บ 590**

บาท/ครั้ง/ท่าน เมื่อลงทะเบียนเรียบร้อยแล้วและผลการลงทะเบียนผ่านหรือไม่ก็ตาม ผู้จัดขอสงวนสิทธิ์ไม่สามารถคืนเงินได้ทุกกรณี

6. กรณีจองทัวร์ 14-21 ก่อนวันเดินทาง และยังไม่ได้ลงทะเบียน K-ETA จะต้องชำระค่าทัวร์เต็มจำนวน และหากก่อนวันเดินทาง 14 วัน ไม่สามารถแสดงผล K-ETA ผ่านและมีความประสงค์ยกเลิกการเดินทาง ผู้จัดขอสงวนสิทธิ์เก็บค่ายกเลิก 10,000 บาท หรือค่าใช้จ่ายที่เกิดขึ้นจริง
7. กรณีจองทัวร์ 7-14 ก่อนวันเดินทางและยังไม่ได้ลงทะเบียน K-ETA จะต้องชำระค่าทัวร์เต็มจำนวนและผู้จัดสงวนสิทธิ์คืนค่าทัวร์ทุกกรณี

เมื่อเจ้าหน้าที่ได้รับข้อมูลพร้อมเงินชำระแล้ว ทางเจ้าหน้าที่จะจัดการนำรายชื่อพร้อมข้อมูลทั้งหมดไปทำการจองส่วนเกี่ยวข้องต่างๆ (ไม่สามารถปรับเปลี่ยนชื่อนามสกุลและผู้เดินทางได้)

การยกเลิกการจอง

เนื่องจากเป็นราคาโปรโมชั่น และ ข้อขาดแบบมีเงื่อนไขกับทางสายการบินและทางผู้จัดปลายทางเกาหลี จึงไม่มีการคืนเงินมัดจำหรือค่าบริการทั้งหมดไม่ว่ากรณีใด แต่สามารถเปลี่ยนผู้เดินทางได้ตามเงื่อนไขของสายการบินและผู้จัดทัวร์ปลายทางเกาหลี โดยการเปลี่ยนแปลงผู้เดินทาง (เปลี่ยนชื่อ) จะต้องแจ้งให้ทางเจ้าหน้าที่ทราบเป็นลายลักษณ์อักษรทางอีเมลล่วงหน้า อย่างน้อย 21 วัน ก่อนออกเดินทาง กรณีแจ้งหลังจากเจ้าหน้าที่ออกเอกสารเรียบร้อยแล้ว ไม่ว่าจะส่วนใดส่วนหนึ่ง ทางบริษัทฯ ขอสงวนสิทธิ์ในการเรียกเก็บค่าใช้จ่ายที่เกิดขึ้นจริงทั้งหมด ทั้งนี้ขึ้นอยู่กับช่วงวันเดินทาง และกระบวนการของแต่ละคณะเป็นสำคัญด้วย

---กรณีมีเหตุยกเลิกทัวร์ โดยไม่ใช่ความผิดของบริษัททัวร์ คืนเงินค่าทัวร์โดยหักค่าใช้จ่ายที่เกิดขึ้นจริง\* (ถ้ามี)---

\*ค่าใช้จ่ายที่เกิดขึ้นจริง เช่น ค่ามัดจำตัวเครื่องบิน โรงแรม ค่าวีซ่า และค่าใช้จ่ายจำเป็นอื่นๆ

การคืนเงินทุกกรณี ผู้มีชื่อในเอกสารการจอง จะต้องอีเมล หรือเดินทางมาเซ็นเอกสารการขอรับเงินคืนที่ทำการของผู้จัดอย่างใดอย่างหนึ่งเพื่อทำเรื่องขอรับเงินค่าบริการคืน โดยแนบหนังสือมอบอำนาจพร้อมหลักฐานประกอบการมอบอำนาจ หลักฐานการชำระเงินค่าบริการต่างๆ และหน้าสมุดบัญชีธนาคารที่ต้องการให้นำเงินเข้าให้ครบถ้วน

### ตัวเครื่องบินหมู่คณะ

ในการสำรองที่นั่งและการใส่ชื่อในระบบสำรองที่นั่งสายการบิน ผู้เดินทางต้องส่งสำเนาของหนังสือเดินทาง (Passport) ที่ชัดเจน หรือ ส่งรายละเอียดที่สายการบินต้องการ (ภาษาอังกฤษ) เช่น คำนำหน้าชื่อ ชื่อและนามสกุล วันเดือนปีเกิด เลขที่พาสปอร์ต วันหมดอายุ (โดยเซ็นต์ชื่อและเขียนขึ้นรับรองเอกสารเป็นลายลักษณ์อักษรให้ทางผู้จัด) หากไม่มีการส่งข้อมูลทั้งหมดในพาสปอร์ตเป็นลายลักษณ์อักษรให้ทางผู้จัด และเกิดการออกชื่อนามสกุลในตัวหรือบัตรโดยสารผิดพลาด อาจมีผลให้ผู้โดยสารจะต้องรับผิดชอบในค่าใช้จ่ายใหม่ที่จะเกิดขึ้นทั้งหมด และสายการบินไม่มีระบบเสียค่าใช้จ่ายเพื่อแก้ไขตัวสะกดคำนำหน้าชื่อ / ชื่อ / นามสกุล หรือ การเปลี่ยนชื่อผู้เดินทาง

ตัวเครื่องบินหมู่คณะ ไม่สามารถล็อกที่นั่งได้ ที่นั่งที่ได้ อาจจะไม่ได้นั่งติดกัน

และ ไม่สามารถเลือกแถวที่นั่งบนเครื่องบินได้ ซึ่งเป็นตามระบบสุ่ม ภายในเงื่อนไขของสายการบิน

หากท่านต้องซื้อบัตรโดยสารภายในประเทศเพื่อไปและกลับกรุงเทพฯ

กรุณาเลือกซื้อบัตรโดยสารภายในประเทศประเภทที่สามารถเลื่อนวันและเวลาการเดินทางได้

ทั้งนี้เพื่อป้องกันปัญหาเที่ยวบินล่าช้าหรือการเปลี่ยนแปลงเวลาของเที่ยวบินหรือการเปลี่ยนแปลงวันเดินทาง

### การเช็คอินตัวเดินทางที่เคาน์เตอร์สายการบิน เื่อนนไฮ

- เคาน์เตอร์เช็คอินจะเปิดให้บริการก่อนเวลาเครื่องออกสาม (3) ชั่วโมง เคาน์เตอร์ จะปิดให้บริการก่อนเวลาออกเดินทาง (90) นาที



ผู้โดยสารจำเป็นต้องดำเนินการให้เรียบร้อยภายในระยะเวลาที่ได้รับไว้ ทั้งนี้ไม่ว่าในกรณีใดๆ สายการบินสงวนสิทธิในการปฏิเสธการเดินทาง โดยไม่มีการคืนเงินค่า โดยสารที่ท่านได้ชำระไปแล้ว

- ไม่แสดงตนหรือยืนยันความเป็นตัวแทนต่อพนักงานของสายการบิน
- ไม่อาจแสดงเอกสารได้อย่างครบถ้วนและถูกต้อง (เอกสารการเดินทางที่ชำรุดไม่สมบูรณ์จัดว่าเป็นเอกสารที่ไม่ถูกต้อง)
- สำหรับท่านต้องมีตราอนุญาตเดินทางเข้าหรือออกนอกประเทศ (วีซ่า) ซึ่งจำเป็นต่อการเดินทางไปยังสถานที่ต่างๆ หรือ เอกสารการแจ้งเข้าแจ้งออก หรือ เอกสารด้านการทำงาน Work Permit
- กระทบการประทุษร้ายแก่พนักงานของสายการบิน หรือก่อให้เกิดความวุ่นวาย ณ เคาน์เตอร์ของสายการบิน หรือคู่มือบิน เหยียดหยามพนักงานของสายการบินไม่ว่าโดยการกระทำหรือโดยวาจา
- หากรัฐบาลหรือหน่วยงานอื่นไม่อนุญาตให้ท่านเดินทางหรือขึ้นเครื่องบิน
- หากสายการบินเห็นควรว่าไม่สมควรแก่การเดินทางเนื่องจากอาการเมาสุราหรือมีลักษณะอาการที่เป็นอันตรายอย่างเห็นได้ชัดในทางการแพทย์ และ/หรือ หากสายการบินเห็นควรว่าไม่เหมาะสมในการเดินทางโดยเหตุผลทางการแพทย์ หรือเงื่อนไขทางการแพทย์ของท่านอาจก่อให้เกิดอันตรายต่อสุขภาพแก่ผู้โดยสารอื่น

## ข้อตกลงและเงื่อนไขการเดินทางท่องเที่ยวเกี่ยวกับเรา

- จัดให้เฉพาะลูกค้าที่ประสงค์จะไปท่องเที่ยวตามรายการของทัวร์ทุกวันเท่านั้น หากท่านไม่สามารถร่วมทัวร์ทุกวัน แค่มัครมาร่วมทัวร์เพียงเพื่อการใช้ตัวเครื่องบินและที่พักในราคาพิเศษ หากท่านไม่แจ้ง และปรากฏว่าท่านไม่ร่วมทัวร์ในบางวัน **ทางบริษัทจะคิดค่าดำเนินการในการแยกท่องเที่ยวเอง 80 USD ต่อท่าน ต่อวัน** (ก่อนซื้อทัวร์ จะต้องแจ้งความประสงค์ที่เป็นจริง เพื่อทางผู้จัดจะได้คิดค่าบริการที่เหมาะสม) หมายเหตุ หากการไปพบเพื่อนหรือญาติหรือไปติดต่อธุรกิจหรือท่องเที่ยวอิสระ ทำหลังจากที่รายการเสร็จสิ้นในแต่ละวันแล้วไม่เป็นเหตุที่ทางผู้จัด จะตัดการให้บริการท่านแต่อย่างใด
- ขอสงวนสิทธิ์ในการขายหรือไม่ขายให้แก่ท่านที่ต้องใช้รถเข็น หรือ มีโรคประจำตัวบางอย่าง หรือ ท้องอ่อนหรือท้องแก่มาก หรือ มีเด็กอายุ 1-2 ปี หรือ คนพิการ หรือ พระภิกษุสงฆ์ หรือ นักบวช (ก่อนซื้อทัวร์ จะต้องแจ้ง เพื่อหาข้อตกลงร่วมกัน เพราะเราคำนึงถึงความปลอดภัยและเพื่อสร้างความสุขแก่คณะผู้เดินทาง)
- ขอสงวนสิทธิ์ไม่รับท่านผู้เดินทางที่มีความประสงค์จะลักลอบเข้าประเทศเกาหลีใต้เพื่อไปทำงาน หรือเพื่อการอื่นใดอันมีใช้การท่องเที่ยว
- การเปลี่ยนแปลงรายการท่องเที่ยวในทุกการเดินทางอาจเกิดการเปลี่ยนแปลง ดังนี้ รายการท่องเที่ยว เมนูอาหาร โรงแรมที่พัก รถทัวร์ในแต่ละวันที่ได้จัดเตรียมไว้ (ทั้งช่วงนำเสนองาน ช่วงสรุป และช่วงเดินทางจริง) ขอสงวนสิทธิ์ในการเปลี่ยนแปลงหรือปรับปรุง โดยพยายามที่จะตามรายการสรุปให้ตรงมากที่สุด หรือในระดับ หรือในคุณภาพที่ใกล้เคียงกันมากที่สุด
- ขอสงวนสิทธิ์ปฏิเสธความรับผิดชอบค่าเสียหายที่เกิดกับชีวิต ร่างกาย การเจ็บป่วย การถูกทำร้าย ความตาย อุบัติเหตุต่างๆ สูญหายในทรัพย์สิน หรืออย่างอื่น การนัดหยุดงาน ภัยธรรมชาติ การก่อจลาจล การปฏิวัติ และอื่นๆ ที่เกิดขึ้นทางตรงหรือทางอ้อม
- กรณีเกิดความผิดพลาดจากตัวท่านหรือหน่วยงานที่เกี่ยวข้อง จนมีการยกเลิก ลำช้า เปลี่ยนแปลง การบริการจากสายการบิน ( ความสูญหายหรือเสียหายของสัมภาระ ความล่าช้าของเที่ยวบิน การยกเลิกเที่ยวบิน มีการยุบเที่ยวบินรวมกัน ตารางการเดินทางมีการเปลี่ยนแปลง เนื่องจากสายการบินพิจารณาสถานการณ์แล้วว่า อยู่นอกเหนือความควบคุม หรือเหตุผลเชิงพาณิชย์ หรือเหตุผลทางด้านความปลอดภัย เป็นต้น โดยจะปฏิบัติตามเงื่อนไขและข้อกำหนดความรับผิดชอบของแต่ละสายการบิน ) บริษัทขนส่ง รถโดยสารเรือบริการ หรือ หน่วยงานที่ให้บริการ ที่จะส่งผลทำให้เสียเวลาหรือยกเลิกรายการท่องเที่ยวทัวร์บางรายการหรือทั้งหมด ผู้เดินทางไม่สามารถเรียกร้องค่าเสียหาย ไม่ว่าในกรณีใดๆ ทั้งสิ้น ทั้งค่าเสียเวลา ค่าเสียโอกาส ค่าเสียความรู้สึก และค่าใช้จ่ายที่บริษัทจ่ายไปแล้ว เป็นต้น ขอให้ทราบว่า ผู้จัดจะดำเนินโดยสุดความสามารถที่จะประสานงานให้เกิดประโยชน์สูงสุดแก่ลูกค้า แต่จะไม่คืนเงิน
- มักคุเทศก์ พนักงานและตัวแทนของผู้จัด ไม่มีสิทธิ์ในการให้คำสัญญาใดๆ ทั้งสิ้นแทนผู้จัด นอกจากนี้เอกสารลงนามโดยผู้มีอำนาจของผู้จัดกำกับ
- ผู้จัดจะไม่รับผิดชอบและไม่สามารถคืนค่าใช้จ่ายต่างๆ ได้ ในทุกกรณี เนื่องจากการชำระค่าทัวร์ในลักษณะเหมาจ่ายกับตัวแทนต่างๆ เช่น ไม่ผ่านการพิจารณาในการตรวจคนเข้าเมือง-ออกเมือง กรมแรงงาน การกระทำที่ล่อไปในทางผิดกฎหมาย การหลบหนี เข้าออกเมือง เอกสารเดินทางไม่ถูกต้อง การถูกปฏิเสธในกรณีอื่นๆ ไม่รับประกันอาหารบางมื้อ ไม่เที่ยวบางรายการ เป็นต้น
- ขอความร่วมมือในเรื่องความปลอดภัยของคนเดินทางหากผู้จัดหรือตัวแทนของประเทศที่ท่านได้เดินทางมา เดินทางไปสู่อุ หรือเดินทางผ่าน เห็นว่าผู้โดยสารประพฤติกรรมที่อาจก่อให้เกิดอันตรายต่อผู้เดินทางอื่นๆ หรือทรัพย์สิน หรือขัดขวางการปฏิบัติหน้าที่ของเจ้าหน้าที่ (ตัวแทน) หรือไม่ปฏิบัติตามคำชี้แจงของเจ้าหน้าที่ (ตัวแทน) ทางผู้จัดอาจใช้มาตรการตามที่เห็นสมควรเพื่อป้องกันไม่ให้ความปลอดภัยดังกล่าวดำเนินต่อไป ซึ่งรวมไปถึงการยับยั้ง และปฏิเสธให้บริการ
- การซื้อป้องกันการเลือกซื้อของนักท่องเที่ยว เป็นส่วนหนึ่งของการท่องเที่ยว โดยเฉพาะการท่องเที่ยวประเทศเกาหลีใต้ ซึ่งเป็นแหล่งช้อปปิ้งที่คนไทยชื่นชอบ โปรแกรมทัวร์อาจจะมีการรายการพาไปช้อปปิ้งยังสถานที่ต่างๆ โดยการเลือกซื้อของทุกอย่างเป็นเรื่องการตัดสินใจส่วนตัวเสมอ และทางผู้จัดขอสงวนสิทธิ์ไม่รับผิดชอบทุกการซื้อของท่าน
- กระเป๋าถือต้องยอมรับในความเสี่ยงของกระเป๋าทุกใบของตัวเอง (ท่านสามารถเลือกซื้อประกันเพิ่ม เกี่ยวกับสัมภาระกระเป๋า เพราะสายการบินมีกำหนดการจำกัดความรับผิดชอบต่อสัมภาระ) ทางทัวร์จะไม่รับผิดชอบต่อความเสียหาย สูญหาย ลำช้า อุบัติเหตุ ที่เกิดจากกรณีใดๆ ทั้งสิ้น ซึ่งลูกค้าต้องเข้าใจว่า โดยปกติทุกฝ่าย เช่น คนขับรถ มักคุเทศก์ หรือ หัวหน้าทัวร์ ถึงแม้จะพยายามในการดูแลและระวังเรื่องสัมภาระกระเป๋าเดินทางลูกค้า

ผู้ร่วมเดินทางตกลงปฏิบัติตามข้อกำหนดและเงื่อนไขการเดินทางนี้ทุกประการและในกรณีมีข้อพิพาท ให้ถือคำตัดสินของผู้จัดเป็นที่สิ้นสุด

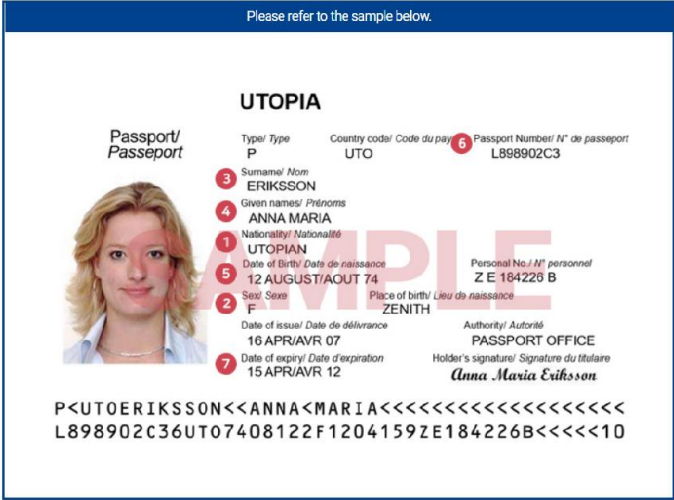
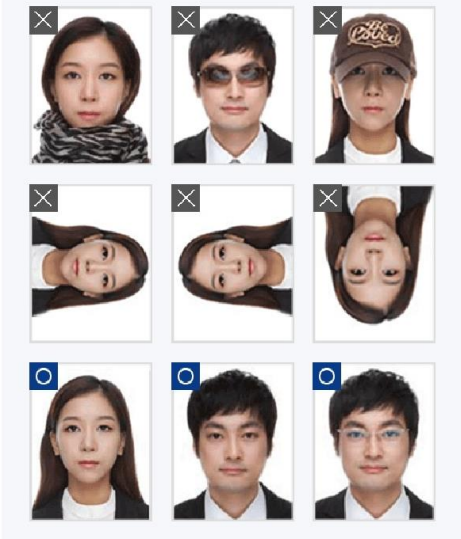


❖ สำหรับผู้ที่ไม่มีอายุ 17 ปีหรือต่ำกว่า และอายุ 65 ปีขึ้นไป จะได้รับการยกเว้นการลงทะเบียน K-ETA

❖ โปรดทราบ!!!! ในกรณีที่ยื่นขอ K-ETA เข้าเกิน 3 ครั้งภายในระยะเวลา 6 เดือน จะถูกบล็อกจากการยื่นขอเพิ่มเติมได้

❖ หากไม่ได้รับอนุญาตอนุมัติ K-ETA จะไม่สามารถเข้าประเทศด้วย K-ETA ได้ ท่านจะต้องเข้าประเทศด้วยวีซ่า โปรดสอบถามเกี่ยวกับวีซ่าได้ที่ผู้จัดสถานทูตเพื่อรับคำแนะนำ

**\*\* สำคัญที่สุด !!! จำเป็นที่ต้องลงทะเบียนล่วงหน้า ! ก่อนออกตัวเครื่องบินและเดินทางเข้าประเทศเกาหลีใต้ \*\***

ตัวอย่างการสแกนหน้าสำเนาพาสปอร์ต	ตัวอย่างการสแกนรูปถ่ายสีฉากหลังเป็นสีขาว
<p><b>Passport Information</b></p> <p>Please refer to your passport and enter the information. ⓘ</p> <p>❗ Entering incorrect information may result in K-ETA disapproval, and in case of incorrect passport information, you need to re-apply for K-ETA even if you received approval for K-ETA.</p> <p>Please refer to the sample below.</p>  <p>The sample card shows fields for Type (P), Country (UTO), Passport Number (L898902C3), Name (ERIKSSON ANNA MARIA), Date of Birth (12 AUGUST/AOUT 74), Sex (F), Date of Issue (16 APR/AVR 07), Date of Expiry (15 APR/AVR 12), and Authority (PASSPORT OFFICE). It also includes a machine-readable zone at the bottom.</p>	<p><b>Standard of portrait photo</b></p> <p>Refer to the below portrait photo sample.</p>  <p>The grid shows 9 examples of acceptable and unacceptable photos. Unacceptable photos (marked with an 'X') include those with sunglasses, hats, or non-white backgrounds. Acceptable photos (marked with a blue circle) are clear, front-facing, with a white background.</p>

อ้างอิงข้อมูลภาพจาก [www.k-eta.go.kr](http://www.k-eta.go.kr)

ลงทะเบียนผ่านระบบ K-ETA (Korea Electronic Travel Authorization) (ทางบริษัทดำเนินการลงทะเบียนให้ มีค่าธรรมเนียมบริการ ท่านละ 590 บาท ผู้เดินทางนำส่งเอกสารประกอบการลงทะเบียน K-ETA \*\* ทั้งนี้จะต้องทำการส่งข้อมูลข้อ 1-3 มาให้ทางบริษัทเพื่อทำการลงทะเบียน K-ETA อย่างน้อย 45 วันก่อนการเดินทาง (แนะนำ) ถึงแม้ว่าระบบจะแจ้งว่าล่วงหน้า 72 ชั่วโมง \*\*

1. สำเนาหนังสือเดินทาง (หน้าแรกที่มีรูป) **ชัดเจน โดยสแกนไฟล์เป็นรูปภาพ (JPEG)** (รูปถ่ายจากมือถือไม่สามารถใช้ได้) มีอายุการใช้งานคงเหลือไม่น้อยกว่า 6 เดือน ณ วันเดินทางกลับ และมีหน้าว่างไม่ต่ำกว่า 2 หน้า
2. รูปถ่ายสีฉากหลังเป็นสีขาวเท่านั้น ขนาด 1.5 x 2 นิ้ว ถ่ายมาแล้วไม่เกิน 3 เดือน **โดยสแกนไฟล์เป็นรูปภาพ (JPEG)** หน้าตรง เปิดหน้าฉาก เปิดใบหู ไม่สวมใส่เครื่องประดับ ไม่ใส่เสื้อสีขาวถ่ายรูป ไม่สวมแว่นตา
3. นำส่งแบบสอบถามข้อมูลเพื่อการกรอกลงทะเบียน K-ETA ตามความเป็นจริง และกรอกข้อมูลทุกข้อโดยละเอียด เป็นภาษาอังกฤษ

หมายเหตุ: กรณีผู้เดินทางมีลงทะเบียนอนุมัติในระบบ K-ETA และยังมีผลบังคับใช้ได้อยู่ โปรดแจ้งทางเราเมื่อจองทัวร์

#### ข้อมูลสำคัญเกี่ยวกับการยื่นลงทะเบียน K-ETA ที่ท่านควรทราบ

1. หลังจากทำการยื่นลงทะเบียนเรียบร้อยแล้ว ผลการลงทะเบียนแบ่งออกเป็น 2 แบบดังนี้  
แบบที่ 1 Approved หมายถึง ผ่านการลงทะเบียน (มีอายุการใช้งานได้ 3 ปี ไม่จำกัดจำนวนครั้ง โดยแต่ละครั้งพำนักได้ไม่เกิน 90 วัน)  
แบบที่ 2 Not Approved or Disapproved หมายถึง ไม่ผ่านการลงทะเบียน ไม่สามารถออกเดินทางได้ตั้งแต่ประเทศต้นทาง
2. บริษัท ขอสงวนสิทธิ์ในการคืนค่าธรรมเนียมในการลงทะเบียน เนื่องจากการพิจารณาเป็นไปตามเงื่อนไขหรือกฎหมายของประเทศนั้นๆ โดยทางทีมเจ้าหน้าที่ตรวจคนเข้าเมืองเป็นผู้ตัดสินชี้ขาด ทางผู้จัดไม่สามารถเข้าไปแทรกแซงได้

## แบบสอบถามข้อมูลเพื่อการกรอกลงทะเบียน K-ETA

### ทุกท่านกรุณากรอกข้อมูลทุกข้อโดยละเอียดและเป็นจริง (ภาษาอังกฤษ)

ท่านเคยมีประวัติ ทำผิดกฎหมายในเกาหลีมั๊ยคะ!! ถ้าเคย ! โปรดอย่าสมัครลงทะเบียน K-ETA

โปรดทราบ ! การลงทะเบียนของอนุมัติเข้าเกาหลีผ่านระบบ K-ETA เป็นเพียงแค่ตรวจสอบข้อมูลเบื้องต้นในการขอเข้าเกาหลี ไม่ได้การการันตียืนยันการเข้าประเทศเกาหลีได้ 100% ทั้งนี้ขึ้นอยู่กับดุลยพินิจของตม.เกาหลีเมื่อเดินทางถึงประเทศเกาหลีได้

ท่านถือสัญชาติอื่นเพิ่มเติม นอกจากสัญชาติไทยหรือไม่  ใช่  ไม่ใช่ ถ้าใช่ โปรดระบุสัญชาติ .....

- ชื่อ-นามสกุล (ปัจจุบัน พร้อมคำนำหน้านาม) ตามหน้าหนังสือเดินทาง (ภาษาอังกฤษ)  
.....
- วัน-เดือน-ปี เกิด ..... 3. เพศ  ชาย  หญิง
- สถานภาพ  โสด  สมรส  หย่า  หม้าย  แยกกันอยู่  มีบุตรร่วมกัน
- เบอร์โทรศัพท์มือถือ (ไทย) ..... \*หากไม่มีเบอร์โทรศัพท์มือถือ โปรดระบุเบอร์มือถือที่สะดวก
- อีเมล.....
- อาชีพปัจจุบัน โปรดระบุอาชีพอย่างชัดเจน เช่น เจ้าของบริษัท ผู้บริหาร นักเรียน พนักงาน แม่บ้าน เกษียณอายุ อาชีพอิสระ ศิลปิน ดารา นักร้อง เทรตเตอร์ กรรมการบริษัท ผู้จัดการ ข้าราชการ .....
- เงินเดือน โปรดเลือก  ต่ำกว่า 200\$  200-700\$  700-1,300\$  1,300-2,100\$  2,100\$
- ชื่อบริษัทที่ทำงาน โปรดระบุอย่างชัดเจน .....
- เบอร์โทรที่ทำงาน (จำเป็น) .....
- ข้อมูลการเดินทางไปยังประเทศเกาหลีได้  ไม่เคย  เคย ..... ครั้ง  
จุดประสงค์ในการเดินทางเพื่อ  ท่องเที่ยว  อื่นๆ (โปรดระบุ) .....
- ข้อมูลการเดินทางไปยังประเทศอื่นๆ ที่ไม่ใช่ประเทศเกาหลี ในช่วง 5 ปีที่ผ่านมา  ไม่เคย  
เคย ..... ครั้ง ประเทศ (กรณีหลายประเทศ) ประเทศที่เดินทางล่าสุด.....  
จุดประสงค์ในการเดินทางเพื่อ.....
- มีผู้เดินทางเข้าเกาหลีด้วยหรือไม่  ไม่มี  
 มี จำนวน..... ท่าน โปรดระบุชื่อ-นามสกุล และ วันเดือนปีเกิด (สูงสุด 9 ท่าน)  
.....  
.....

**\*\*สำคัญ!!** บริษัทฯ จะลงทะเบียนตามข้อมูลและเอกสารที่ผู้เดินทางส่งมาและระบุแจ้งเท่านั้น หากผู้เดินทางแจ้งข้อมูลผิดพลาดหรือบิดเบือนจากข้อเท็จจริง ถือเป็นเรื่องต้องห้าม ซึ่งอาจส่งผลกระทบต่อกรอกลงทะเบียนและการอนุมัติเดินทางเข้าเมือง ตามกฎหมายและระเบียบการของสาธารณรัฐเกาหลีใต้ บริษัทฯ ขอสงวนสิทธิ์จะไม่รับผิดชอบทุกกรณี