



K TRAVEL AND EXPERIENCE CO.,LTD.

69/61 Village No.2 ,Bangplub Sub-district , Pak kret District ,Nonthaburi 11120



เลขที่ใบอนุญาต 11/06238



ktravelexp@gmail.com



+66 2 585 4291



kellybangkok

GRAND Georgia AUTUMN IN LOVE

เข้าขามุมี่ ออกกบิลชี ไม่ย้อนทาง

TURKISH AIRLINES 8D5N

พีเรียดเดินทางช่วงปี 2567

15 - 22	กันยายน	67
28	ก.ย. - 05	ต.ค.67
12 - 19	ตุลาคม	67
24 - 31	ตุลาคม	67
09 - 16	พฤศจิกายน	67
30	พ.ย. - 07	ธ.ค.67
30	ธ.ค. - 06	ม.ค.68

ราคาเริ่มต้น

52,999

ราคานี้รวมภาษีมูลค่าเพิ่มแล้ว

ชมความงามเทือกเขาคอเคซัส นอนกูดาจูรี 1 คืน
อาหารไทย 1 มื้อ อาหารจีน 1 มื้อ

เที่ยวครบทุกวัน | ป้ายกระเป๋า 30KG | โรงแรมระดับ 4 ดาว

โบสถ์เกอร์เกตี • มหาวิหารบาเกติ • ย่านเมืองเก่าขามุมี่ • ป้อมนาริกาล่า • ย่านเมืองเก่าของกบิลชี • โบสถ์กรนิตี

BUS10



เข้าบากูมี ออกทบิลีซี
ไม่ย้อนทาง



GRAND Georgia

AUTUMN IN LOVE

พีเรียดเดินทางช่วงปี 2567

- 15 - 22 กันยายน 67
- 28 ก.ย. - 05 ต.ค.67
- 12 - 19 ตุลาคม 67
- 24 - 31 ตุลาคม 67
- 09 - 16 พฤศจิกายน 67
- 30 พ.ย. - 07 ธ.ค.67
- 30 ธ.ค. - 06 ม.ค.68

ราคาเริ่มต้น

52,999

ราคานี้รวมภาษีมูลค่าเพิ่มแล้ว

ชมความงามเทือกเขาคอเคซัส นอนกูดเจอร์รี่ 1 คืน
อาหารไทย 1 มื้อ อาหารจีน 1 มื้อ

เกี่ยวครบ ทุกวัน
 หนักกระเป๋า 30KG
 ***** โรงแรมระดับ 4 ดาว

โบสถ์เกอร์เกตี • มหาวิหารบาเกติ • ย่านเมืองเก่าบากูมี • ป้อมนาริคาล่า • ย่านเมืองเก่าของทบิลีซี • โบสถ์กรินิตี

BUS10

บินด้วยสายการบิน TURKISH AIRLINE (TK) : ขึ้นเครื่องสนามบินสุวรรณภูมิ (BKK)

TK 069	BKK(สุวรรณภูมิ) – IST(อิสตันบูล)	23.05 – 05.20+1
TK 390	IST(อิสตันบูล) – BUS(บากูมี)	06.45 – 09.40
TK 383	TBS(ทบิลีซี) – IST(อิสตันบูล)	17.30 – 19.05
TK 064/068	IST(อิสตันบูล) – BKK(สุวรรณภูมิ)	20.30 – 10.20 / 01.45 – 15.25

**โหลดกระเป๋าสัมภาระโดยน้ำหนักไม่เกิน 30 ก.ก. และ ถิ่นขึ้นเครื่องบินได้น้ำหนักไม่เกิน 7 ก.ก. **

ไฟล์ทอาจจะมีการเปลี่ยนแปลงได้ขึ้นอยู่กับสายการบิน

DAY 1 กรุงเทพมหานคร (สุวรรณภูมิ) (มีอาหารและเครื่องดื่มบริการบนเครื่องบิน)

20.00 คณะพร้อมกัน ณ ท่าอากาศยานนานาชาติสุวรรณภูมิ กรุงเทพฯ ชั้น 4 เคาน์เตอร์เช็คอิน ROW U ประตู 9 **สายการบิน TURKISH AIRLINE** โดยมีเจ้าหน้าที่ของบริษัทฯ คอยให้การต้อนรับ อำนวยความสะดวกตลอดขั้นตอนการเช็คอิน และ หัวหน้าทัวร์ให้คำแนะนำเพื่อเตรียมความพร้อมก่อนออกเดินทาง

23.05 ออกเดินทางสู่ ท่าอากาศยานนานาชาติ กรุงอิสตันบูล ประเทศตุรเคีย โดยสายการบิน **TURKISH AIRLINE** เที่ยวบินที่ **TK 069** **** มีบริการอาหารและเครื่องดื่มบนเครื่องบิน ใช้เวลาบินโดยประมาณ 10 ชั่วโมง ****

DAY 2 อิสตันบูล(ตุรเคีย) – สนามบินบาตูมี – ล่องเรือในทะเลดำชมอ่าวเมืองบาตูมี – บ้านเรือนเก่าในย่านเมืองเก่า OLD TOWN – METRO CITY MALL (✈ /L-)

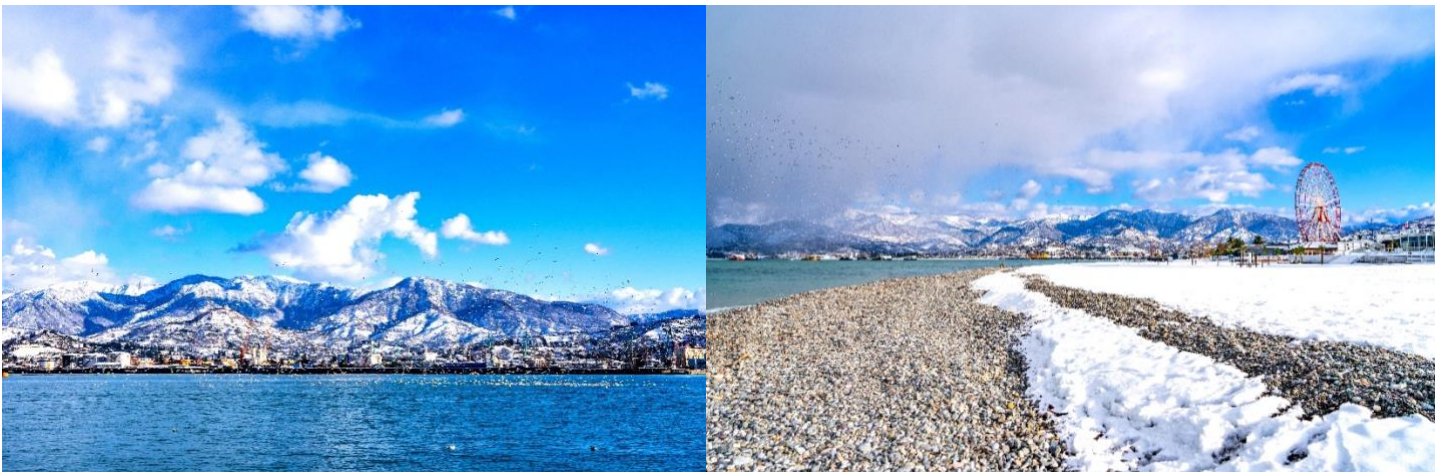
05.20 เดินทางถึง ท่าอากาศยานนานาชาติ อิสตันบูล เมืองอิสตันบูล ประเทศตุรเคีย

06.45 ออกเดินทางสู่ ท่าอากาศยานเมืองบาตูมี ประเทศจอร์เจีย โดยสายการบิน **TURKISH AIRLINE** เที่ยวบินที่ **TK390** **** มีบริการอาหารและเครื่องดื่มบริการ ****

09.40 เดินทางถึง ท่าอากาศยานเมืองบาตูมี ประเทศจอร์เจีย หลังผ่านขั้นตอนการตรวจหนังสือเดินทาง และตรวจรับสัมภาระเรียบร้อยแล้ว

นำท่านเดินทางสู่ **เมืองบาตูมี (BATUMI)** เมืองนี้ตั้งอยู่บนริมทะเล บนชายฝั่งตะวันออกของทะเลดำ เป็นเมืองหลวงของอัตจารา (AJARA) เป็นสาธารณรัฐอิสระที่ปกครองตนเองอยู่ทางด้านตะวันตกของประเทศจอร์เจีย เมืองบาตูมี (BATUMI) เป็นเมืองที่มีท่าเรือสำคัญ ขนาดใหญ่

นำทุกท่าน **ล่องเรือในทะเลดำชมอ่าวเมืองบาตูมี (BLACK SEA)** เหตุที่ได้ชื่อว่าทะเลดำก็เพราะดินโคลนชายฝั่ง ดินทรายชายหาดของทะเลแห่งนี้เป็นสีดำ อันเนื่องมาจากสารไฮโดรเจนซัลไฟด์ ให้ท่านได้เพลิดเพลินชมความงามของอ่าวเมืองบาตูมี (ประมาณ 30 นาที) นำท่านช้อปปิ้งที่ **THE BOULEVARD** เป็นถนนสายใหญ่ที่ทอดยาวไปตามริมอ่าวทะเลดี และเต็มไปด้วยร้านอาหาร และคาเฟ่มากมาย ให้ลูกค้าได้ผ่อนคลายและถ่ายรูปตามอัธยาศัย



เที่ยง บริการอาหาร ณ ภัตตาคาร เมนูอาหารท้องถิ่น

นำท่านชมบรรยากาศบ้านเรือนเก่าในย่านเมืองเก่า **OLD TOWN** ชมจัตุรัสเปียเซซ่า **PIAZZA SQUARE** สร้างขึ้นในปี 2009 เป็นอาคารที่ได้รับการออกแบบโดยสถาปนิกชื่อดังชาวจอร์เจีย **VAZHA ORBELADZE** สร้างด้วยสแตนเลสสถาปัตยกรรมแบบผสมผสานและจินตนาการนิทานทำให้เมืองนี้มีความน่ารัก

นำท่านชม **รูปปั้นอาลีและนีโน่ (ALI AND NINO MOVING SCULPTURES)** รูปปั้นสูง 8 เมตร ริมหาดเลด้าที่สามารถเคลื่อนไหวได้ สร้างขึ้นเพื่อแสดงถึงความรักหนุ่มสาวต่างเชื้อชาติและศาสนาและแสดงถึงสันติภาพระหว่างประเทศจอร์เจียและอาร์เซอร์ไบจานด้วย



นำทุกท่านช้อปปิ้ง ที่ห้าง **METRO CITY MALL** ห้างใหญ่ประจำเมือง เพื่อเลือกซื้อสินค้าราคาถูก

คำ **อิสระอาหารเพื่อความสะดวกในการท่องเที่ยว**

พักที่ **ELEGANCE HOTEL HOTEL , BATUMI** โรงแรมระดับ 4 ดาวหรือเทียบเท่า

DAY 3 **คูไตซี – วิหารบากราติ – อารามจีลาติ**

(B/L/D)

เช้า **บริการอาหาร ณ ห้องอาหารของโรงแรม**

นำท่านสู่เมืองโบราณ **เมืองคูไตซี (KUTAISI)** (ใช้เวลาเดินทางประมาณ 2 ชม.) ที่เคยเป็นเมืองหลวงเก่าแก่ของอาณาจักรโคลชิส(COLCHIS) หรืออาณาจักรจอร์เจียนโบราณ เมื่อสมัยคริสต์ศตวรรษที่ 12-13

นำท่านสู่ **มหาวิหารบากราติ (BAGRATI CATHEDRAL)** โบสถ์ที่แสนสวยงามตั้งอยู่บนเนินเขา UKIMERIONI ท่านสามารถมองเห็นทัศนียภาพที่สวยงามได้โดยรอบ

เที่ยง **บริการอาหาร ณ ภัตตาคาร เมนูอาหารท้องถิ่น**

จากนั้นนำท่านสู่แหล่งมรดกโลกด้านวัฒนธรรมของจอร์เจียแห่งแรก **อารามจีลาติ (GELATI CATHEDRAL)** อารามหลวงของเมืองถูกค้นพบในช่วงคริสต์ศตวรรษ ที่ 12 ซึ่งทางองค์การยูเนสโกได้ประกาศให้เป็นมรดกโลกเมื่อปีค.ศ.1994 ภายในบริเวณอารามแบ่งเป็นสองส่วนคือโบสถ์เซนต์นิโกลาส (ST. NICHOLAS) และโบสถ์เซนต์ จอร์จ(ST.GEORGE) ในโบสถ์มีภาพเขียนสีเฟรสโก เล่าเรื่องราวเกี่ยวกับคริสต์ศาสนาที่สวยงาม และยังคงอยู่ใน สภาพสมบูรณ์ และพาท่านไปอีกหนึ่งสถานที่สำคัญที่ได้รับการขึ้นทะเบียนเป็นมรดกโลก



คำ บริการอาหาร ณ ภัตตาคาร เมนูอาหารท้องถิ่น
พักที่ KUTAISI INN HOTEL , KUTAISI โรงแรมระดับ4 ดาวหรือเทียบเท่า

DAY 4 ตลาดเช้า – เมืองอัปส์ลสิก – เมืองกอรี – พิพิธภัณฑ์สตาลิน – ทบิลีซี (B/L/D)

เช้า บริการอาหาร ณ ห้องอาหารของโรงแรม

นำท่านชม **ตลาดยามเช้าของเมืองคูไตซี** ตลาดผลไม้และขายข้าวของต่างๆ สินค้าและผลไม้ที่ขึ้นชื่อของจอร์เจีย สินค้าพื้นเมืองต่างๆที่ราคาที่ถูกแสนถูก

นำท่านชม **เมืองอัปส์ลสิก (UPLISTSIKHE)** (ใช้เวลาเดินทางประมาณ 1.40 ชม.) หนึ่งในเมืองเก่าแก่ของจอร์เจีย มีการตั้งถิ่นฐานในดินแดนแถบนี้มานานแล้วกว่า 3000 ปีก่อน ในอดีตช่วงยุคโบราณก่อนยุคกลาง ช่วง 500 ปีก่อนคริสตกาลถึงค.ศ.500 เมืองนี้เป็นศูนย์กลางทางศาสนาและวัฒนธรรม และช่วงที่เมืองนี้มีความเจริญสุดขีดคือในช่วงคริสต์วรรษที่9 ถึง 11ก่อนจะถูกรุกรานโดยชาวมองโกลในช่วงคริสต์ศตวรรษที่13 และถูกปล่อยให้เป็นเมืองร้างไปท่านจะได้พบกับศาสนสถานที่มีห้องโถงขนาดใหญ่ที่ชาวเพเก้น (PAGAN) ใช้เป็นที่ประกอบพิธีกรรมซึ่งเป็นลัทธิบูชาไฟซึ่งเป็นลัทธิของคนในแถบนี้ ก่อนที่ศาสนาคริสต์จะเข้ามาเมื่อ1700 ปีก่อน และยังมี

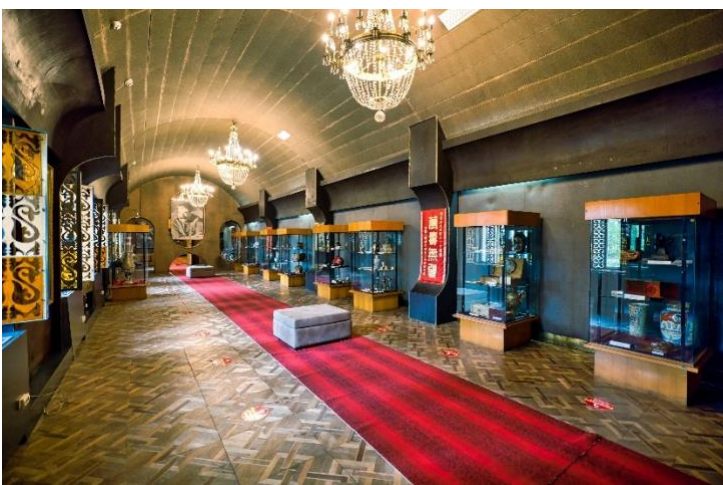
ห้องต่างๆ ซึ่งคาดว่าเป็นโบสถ์เก่าแก่ของชาวคริสต์ที่สร้างขึ้นในช่วงคริสต์ศตวรรษที่ 9 ด้วยสถาปัตยกรรมการสร้างโดยตัดหินและเจาะลึกเข้าไปเป็นที่อยู่อาศัย

เที่ยง บริการอาหาร ณ ภัตตาคาร เมฆอาหารท้องถิ่น



นำท่านเดินทางไปยัง **เมืองกอรี (GORI)** เป็นเมืองแห่งประวัติศาสตร์ เป็นบ้านเกิดของ **“โจเซฟ สตาลิน”** อดีตผู้ปกครองสหภาพโซเวียต ในยุค ค.ศ 1920-1950

นำท่านชม **พิพิธภัณฑสถานสตาลิน (MUSEUM OF STALIN)** ที่ได้รวบรวมเรื่องราวและสิ่งของเครื่องใช้ของ ท่านสตาลิน ตั้งแต่สถานที่เกิดจนกระทั่งเสียชีวิต



นำท่านเดินทางสู่ **เมืองทบิลีซี (TBILISI)** เมืองหลวงและเมืองใหญ่ที่สุดของประเทศจอร์เจีย ตั้งอยู่ริมฝั่งแม่น้ำคูรา (KURA) หรือเรียกว่า แม่น้ำมตควารี (MTKVARI) ในภาษาท้องถิ่น ทบิลีซี มีเนื้อที่ประมาณ 372 ตร.กม. และมีประชากร 1,093,000 คน เมืองนี้ถูกสร้างโดย วาคตัง จอร์กาสาลี (VAKHTANG GORGASALI) กษัตริย์

จอร์เจียแห่งคาร์ตลี (ไอบีเรีย) ได้ก่อตั้งเมืองนี้ขึ้นในคริสต์ศตวรรษที่ 4 เมืองทบิลีซีเป็นศูนย์กลางการทำอุตสาหกรรม สังคมและวัฒนธรรมในภูมิภาคคอเคซัส ในประวัติศาสตร์เมืองนี้อยู่ในสายทางหนึ่งของเส้นทางสายไหม และปัจจุบันยังมีบทบาทสำคัญในฐานะศูนย์กลางการขนส่งและการค้า เนื่องจากความได้เปรียบทางยุทธศาสตร์ในแง่ที่ตั้งที่เป็นจุดตัดระหว่างทวีปเอเชียกับทวีปยุโรปกรุงทบิลีซี ประเทศจอร์เจีย

ค่า

พักที่

บริการอาหาร ณ ภัตตาคาร พิเศษเมนู อาหารไทย

CITY AVENUE HOTEL , TBILISI โรงแรมระดับ4 ดาวหรือเทียบเท่า

DAY 5

บ้อมอนาฮูรี – อนุสรณ์สถานรัสเซีย – โบสถ์เกอร์เกตี – เมืองกูดาอูรี

(B/L/D)

เช้า

บริการอาหาร ณ ห้องอาหารของโรงแรม

นำท่านสู่ บ้อมอนาฮูรี เป็นสถานที่ก่อสร้างอันเก่าแก่มีกำแพงล้อมรอบและตั้งอยู่ริมแม่น้ำอรัควี ที่ตั้งอยู่ห่างจากทบิลีซีประมาณ 45 กม.ซึ่งถูกสร้าง ขึ้นให้เป็นบ้อมปราการในศตวรรษที่ 16-17 ภายในยังมีโบสถ์ 2 หลังที่ถูกสร้างได้อย่างงดงามและยังมีหอคอยที่สูงใหญ่ตั้งตระหง่านอยู่ ทำให้เห็นภาพทิวทัศน์อันสวยงามของเบื้องล่างและ อ่างเก็บน้ำชินวาเลีย (ZHINVALI RESERVOIR) และยังมีเขื่อนซึ่งเป็นสถานที่ที่สำคัญสำหรับนำน้ำที่เก็บไว้ส่งต่อไปยังเมืองหลวง พร้อมผลิตกระแสไฟฟ้าอีกด้วย



เที่ยง

บริการอาหาร ณ ภัตตาคาร เมนูอาหารท้องถิ่น

นำท่านเดินทางสู่ เมืองกูดาอูรี (GUDAURI) ซึ่งเป็นเมืองสำหรับสกีรีสอร์ทที่มีชื่อเสียงที่ตั้งอยู่บริเวณที่ราบเชิงเขาของเทือกเขาคอเคซัสใหญ่ที่มีความสูงจากระดับน้ำทะเลประมาณ 2,100 เมตร สถานที่แห่งนี้เป็นแหล่งที่

พักผ่อนเล่นสกีของชาวจอร์เจียที่จะนิยมมาเล่นในเดือนธันวาคมจนถึงเดือนเมษายน ซึ่งเป็นช่วงที่สวยงามและมีหิมะปกคลุมอยู่ตลอดเวลา

นำท่านแวะชม (**RUSSIA – GEORGIA FRIENDSHIP MONUMENT**) อนุสรณ์สถานหินโค้งขนาดใหญ่บนเนินเขา สร้างขึ้นในปี 1983 เพื่อเฉลิมฉลองครบรอบ 200 ปี ของสนธิสัญญาจอร์จีเอฟสกี (TREATY OF GEORGIEVSKI) และความสัมพันธ์ระหว่างสหภาพโซเวียตและจอร์เจีย จุดชมวิวนี้ถือเป็นจุดชมวิวที่สวยงามที่สุดแห่งหนึ่งของจอร์เจีย



จากนั้นเดินทางสู่ **เมืองคาซเบกี (KAZBEGI)** ซึ่งเป็นชื่อเมืองดั้งเดิม แต่ปัจจุบันได้เปลี่ยนมาเป็นชื่อ **สเตพานท์สมินดา (STEPANTSMINDA)** หลังจากนักบุญในนิกายออร์ทอด็อกซ์ชื่อ สเตพาน ได้มาพำนักอาศัยและก่อสร้างสถานที่สำหรับจำศีลภาวนาขึ้นมาเมืองคาซเบกี เป็นเมืองเล็ก ๆ ที่ตั้งอยู่ตามริม ผังแม่น้ำเทอร์กีที่มีความยาวประมาณ 157 กม. และตั้งอยู่บนความสูงจากระดับน้ำทะเลประมาณ 1,740 เมตร ในฤดูร้อนจะมีอุณหภูมิที่อยู่ปานกลางมีความชื้นและแห้งแล้งที่ประมาณ 14.5 องศาเซลเซียส ในฤดูหนาวมีอากาศเย็นและยาวนาน มีอุณหภูมิที่ประมาณ -5 องศา ในเดือนมกราคมซึ่งเป็นเดือนที่หนาวเย็นที่สุด

นำท่านเปลี่ยนการเดินทางเป็นรถจี๊ป 4WD เพื่อเดินทางไปชมความงามของ **โบสถ์เกอร์เกตต์ (GERGETI TRINITY CHURCH)** ซึ่งถูกสร้างขึ้นในราวศตวรรษที่ 14 หรือมีอีกชื่อเรียกกันว่า ทสมินดา ซามีบา (TSMINDA SAMEBA) ซึ่งเป็นชื่อที่เรียกที่นิยมกันของโบสถ์ศักดิ์แห่งนี้สถานที่แห่งนี้ตั้งอยู่ริมผิงเขาของแม่น้ำชคเฮรี อยู่บนเทือกเขาของคาซเบกี ซึ่งเป็นไฮไลท์ของประเทศจอร์เจีย (การเดินทางโดย 4WD มายังสถานที่แห่งนี้ ขึ้นอยู่กับสภาพดิน ฟ้า อากาศ ซึ่งอาจจะถูกปิดกั้นได้ด้วยหิมะที่ปกคลุมอยู่ และการเดินทางอาจจะเป็นอุปสรรคได้ แต่จะคำนึงถึงผลประโยชน์ของผู้เดินทางให้มากที่สุด ขอสงวนสิทธิ์ไม่มีการคืนค่าใช้จ่าย **ในกรณีเดินทางไม่ได้**

เนื่องจากสภาพอากาศ เราจะพาทุกท่านไปยังสกีรีสอร์ทของเมืองกูดาอูรีแทน โดยพาขึ้นกระเช้าสกีเพื่อไปชมวิว
ยังยอดภูเขา)



ค่ำ บริการอาหาร ณ ห้องอาหารของโรงแรม

พักที่ **GUDAURI INN HOTEL , GUDAURI** โรงแรมระดับ4 ดาวหรือเทียบเท่า

DAY 6 เมืองมทสเคต้า – วิหารจวารี – วิหารสเวตีสโคเวลี – ถนนคนเดินซาเดอณี (B/L/-)

เช้า บริการอาหาร ณ ห้องอาหารของโรงแรม

อิสระให้ท่านเต็มอิ่มพักผ่อนกับบรรยากาศรีสอร์ท

หลังจากนั้นเดินทางกลับสู่เมือง **เมืองทบิลิซี (TBILISI)**

นำท่านออกเดินทางไปยัง **เมืองมทสเคต้า (MTSKHETA)** ที่ตั้งอยู่ทางด้านเหนือห่างจากกรุงทบิลิซีประมาณ 20 กม. ในจังหวัดคาร์ทลีทางด้านตะวันออกของจอร์เจียเมืองนี้นับว่าเป็นเมืองที่มีความเก่าแก่แห่งหนึ่งของประเทศ และในปัจจุบันเป็นศูนย์กลางการปกครองของแคว้นมคสเคต้า และเทียนดีมีประชากรอาศัยอยู่ประมาณ 20,000 คน เนื่องจากมีโบราณสถานทางด้านประวัติศาสตร์มากมายหลายแห่งจึงได้รับการขึ้นทะเบียนให้เป็นมรดกโลก ในปีค.ศ. 1994

นำท่านไปชม **วิหารจวารี (JVARI MONASTERY)** ซึ่งเป็นวิหารในรูปแบบของคริสต์ศาสนาออร์ทอด็อกซ์ ตึกที่ถูกสร้างขึ้นในราวศตวรรษที่ 6 วิหารแห่งนี้ตั้งอยู่บนภูเขาที่มีแม่น้ำสองสายไหลมาบรรจบกันคือแม่น้ำมควารีและ

แม่น้ำอาร์กวีและถ้ำมองออกไปข้ามเมืองมิตสเคตาไปยังบริเวณที่กว้างใหญ่ซึ่งในอดีตเคยเป็นอาณาจักรของไอบีเรีย ซึ่งได้เคยปกครองดินแดนในบริเวณนี้ตั้งแต่400ปีก่อนคริสตกาลจนถึงราวคริสต์ศตวรรษที่ 5



เที่ยง บริการอาหาร ณ ภัตตาคาร เมนูอาหารท้องถิ่น

นำท่านไปชม **วิหารสเวตส์โคเวลี (SVETI TSKHOVELI CATHEDRAL)** ซึ่งเป็นโบสถ์อีกแห่งหนึ่งที่อยู่ในบริเวณของมตสเคตาที่มีรูปแบบของจอร์เจียออร์ทอดอกซ์ถูกสร้างขึ้นในราวศตวรรษที่11 โบสถ์แห่งนี้ถือเป็นศูนย์กลางทางศาสนาที่ศักดิ์สิทธิ์ที่สุดของจอร์เจีย สร้างขึ้นโดยสถาปนิกชาวจอร์เจีย ชื่อ ARSUKISDZE มีขนาดใหญ่เป็นอันดับสองของประเทศอีกทั้งยังเป็นศูนย์กลางที่ทำให้ชาวจอร์เจียเปลี่ยนความเชื่อและหันมานับถือศาสนาคริสต์ และให้ศาสนาคริสต์มาเป็นศาสนาประจำชาติของจอร์เจียเมื่อปี ค.ศ.337 และถือเป็นสิ่งก่อสร้างยุคโบราณที่มีขนาดใหญ่ที่สุดของประเทศจอร์เจีย ภายในมีภาพเขียนสีเฟรสโกอย่างงดงาม



จากนั้นให้ท่านชม **ถนนคนเดินชาเดอณี (SHARDENI STREET)** ซึ่งเป็นถนนใหญ่ของเมืองที่มีชื่อเสียงและกลิ่นไอแบบยุโรป และอาคารที่ถูกสร้างขึ้นที่มีรูปร่างลักษณะใหญ่โตแข็งแรง และตามบริเวณทางเท้ายังเต็มไปด้วยร้านค้าที่ขายของที่ระลึกที่เป็นสินค้าพื้นเมืองอันหลากหลายให้ท่านได้พักผ่อนตามอัธยาศัยและเลือกซื้อสินค้าต่างๆ

คำ **อิสระอาหารเพื่อความสะดวกในการท่องเที่ยว**

พักที่ **CITY AVENUE HOTEL , TBILISI** โรงแรมระดับ4 ดาวหรือเทียบเท่า

DAY 7 **ขึ้นกระเช้าสู่ป้อมนาริคาล่า – โบสถ์ตรีนิดี – อุทยานประวัติศาสตร์จอร์เจีย – สนามบินทบิลีซี – สนามบินอิสตันบูล(ตุรเคีย) (B/L/✈)**

เช้า **บริการอาหาร ณ ห้องอาหารของโรงแรม**

นำท่านขึ้นกระเช้าไฟฟ้าสู่ **ป้อมนาริคาล่า (NARIKALA FORTRESS)** ให้ท่านได้ชมป้อมปราการซึ่งเป็นป้อมโบราณที่ถูกสร้างในราวศตวรรษที่ 4 ในรูปแบบของซุริส ทซีเค อันหมายถึงรูปแบบที่ไม่มีความสม่ำเสมอและต่อมาในราวศตวรรษที่ 7 สมัยของราชวงศ์อุมัยยาดได้มีการก่อสร้างต่อขยายออกไปอีก และต่อมาในสมัยของกษัตริย์เดวิด (ปีค.ศ.1089-1125) ได้มีการสร้างเพิ่มเติมขึ้นอีก ซึ่งต่อมาเมื่อพวกมองโกลได้เข้ามายึดครองก็ได้เรียกชื่อป้อมแห่งนี้ว่า นาริน กาลา (NARIN QALA) ซึ่งมีความหมายว่า ป้อมอันเล็ก (LITTLE FORTRESS) และต่อมาบางส่วนได้พังทลายลง เพราะว่าเกิดแผ่นดินไหวและได้ถูกรื้อทำลาย

นำท่านสู่ **โบสถ์ตรีนิดี (HOLY TRINITY CATHEDRAL OF TBILISI)** มีความหมายว่า โบสถ์พระตรีเอกานุภาพศักดิ์สิทธิ์แห่งกรุงทบิลีซี หรือ อารามซามิบา ชื่อเรียกของคนท้องถิ่น เป็นวิหารหลักของชาวคริสต์นิกายจอร์เจียนออร์ทอดอกซ์ในกรุงทบิลีซี ก่อสร้างขึ้นระหว่างปี ค.ศ.1995 -2004 ใหญ่ที่สุดอันดับ 3 ของศาสนสถานในนิกายออร์ทอดอกซ์ตะวันออกทั่วโลกแม้จะมีอายุไม่มากแต่ก็เป็นโบสถ์ตัวอย่างของสถาปัตยกรรมแบบจอร์เจียนท้องถิ่นที่มีรูปแบบทางศิลปะจากไบแซนไทน์โบสถ์เป็น อาคารขนาดใหญ่ที่โดดเด่นมาก



เที่ยง **บริการอาหาร ณ ภัตตาคาร เมนูอาหารจีน**

นำท่านเดินทางสู่ **อนุสาวรีย์ประวัติศาสตร์จอร์เจีย (THE CHRONICLE OF GEORGIA)** มีลักษณะเป็นแท่งหินสีดำขนาดใหญ่ แกะสลักเป็นรูปต่างๆ ที่สื่อถึงเรื่องราวในอดีตของประเทศจอร์เจีย สร้างขึ้นโดย ชูราป สถาปนิกชื่อดังก่อสร้างเมื่อปี 1985 ประกอบด้วยแท่งเสา 16 แท่ง แต่ละแท่งสูง 35 เมตร แต่ละเสาคะแบ่งเรื่องราวออกเป็น 3 ส่วนนั่นคือ ส่วนล่างสุดเกี่ยวกับพระคัมภีร์ของศาสนาคริสต์ ส่วนกลางเกี่ยวกับเรื่องของข้าราชการชนชั้นสูงของจอร์เจีย และส่วนบนเกี่ยวกับเหตุการณ์สำคัญต่างๆ ของประเทศ ท่านสามารถชมวิวมืองจากมุมสูงได้จากสถานที่แห่งนี้



ได้เวลาอันสมควรนำท่านเดินทางสู่ **ท่าอากาศยานทบิลีซี ประเทศจอร์เจีย**

17.30 ออกเดินทางสู่ **ท่าอากาศยานนานาชาติ กรุงอิสตันบูล ประเทศตุรเคีย** โดยสายการบิน **TURKISH AIRLINE** เที่ยวบินที่ **TK383** ** มีบริการอาหารและเครื่องดื่มบนเครื่องบิน **

19.05 เดินทางถึง **ท่าอากาศยานนานาชาติ เมืองอิสตันบูล ประเทศตุรเคีย (เพื่อแวะเปลี่ยนเครื่อง)**

20.30 ออกเดินทางสู่ **ท่าอากาศยานนานาชาติสุวรรณภูมิ ประเทศไทย** โดยสายการบิน **TURKISH AIRLINE** เที่ยวบินที่ **TK 064** ** มีบริการอาหารและเครื่องดื่มบนเครื่องบิน ใช้เวลาบินโดยประมาณ 10 ชั่วโมง **

ไฟล์ทบินขากลับมีสองเวลา ดูได้จากตารางวันที่ขาย TK064 20.30-10.20/TK068 01.35-15.25

DAY 8 **อิสตันบูล - กรุงเทพฯ (สุวรรณภูมิ)** **(มีอาหารและเครื่องดื่มบริการบนเครื่องบิน)**

10.20 เดินทางถึง **ท่าอากาศยานนานาชาติสุวรรณภูมิ ประเทศไทย** โดยสวัสดิภาพและความประทับใจ

หมายเหตุ สถานที่ท่องเที่ยวต่างๆในจอร์เจีย/ตุรเคีย อาจจะปิดโดยไม่มี การแจ้งล่วงหน้า เช่น

- อนุสาวรีย์, โบสถ์ และสถานที่สำคัญ ปิดในวันสำคัญทางศาสนาและหรือแม้แต่สถานที่ท่องเที่ยวสำคัญอื่นๆ อาจจะปิดโดยไม่ได้มีการแจ้งล่วงหน้า หรือการเข้าชมที่เป็นแขกของรัฐบาลหรือหน่วยงานของรัฐบาล, หรือกรณีที่ผู้ปกครองรัฐเข้าเยี่ยมชม อาจจะปิดโดยไม่ได้มีการแจ้งล่วงหน้า เป็นต้น
- เนื่องจากเป็นประเทศที่เคยถูกปกครองจากหลายเชื้อชาติทั้งรัสเซีย เปอร์เซีย มองโกลเลีย ดังนั้นอาหารส่วนใหญ่จะได้รับอิทธิพลจากอาหารยุโรปและเอเชียผสมกัน
- โดยปกติร้านอาหารส่วนใหญ่ในจอร์เจีย โดยเฉพาะมื้อกลางวันอาจจะเริ่มที่ 13.00-14.00 น. ส่วนมื้อค่ำเร็วที่สุดคือเริ่มเวลา 19.00 น. เป็นต้นไป
- เนื่องจากประเทศจอร์เจียประชากรส่วนใหญ่นับถือศาสนาคริสต์นิกายออร์ทอด็อกซ์เป็นหลักมาตั้งแต่ในอดีต ทำให้ประเทศแห่งนี้มีโบสถ์และวิหารที่เก่าแก่ที่เปิดให้นักท่องเที่ยวเข้าชม ซึ่งเวลาเข้าโบสถ์หรือวิหารต้องใช้ผ้าคลุมศีรษะ ดังนั้นกรุณาเตรียมผ้าคลุมศีรษะไปด้วย หรือกรณีที่ไม่นำติดตัวไปทางโบสถ์หรือวิหารจะมีผ้าคลุมให้

**** หากลูกค้าท่านใดที่จำเป็นต้องออกตัวภายใน (ตัวเครื่องบิน , ตัวรถทัวร์ , ตัวรถไฟ)**

กรุณาสอบถามเจ้าหน้าที่ของบริษัท ทุกครั้งก่อนทำการออกตัวเนื่องจากสายการบินอาจมีการปรับเปลี่ยนไฟล์ท หรือเวลาบิน โดยไม่ได้แจ้งให้ทราบล่วงหน้า ท่านใดมีไฟล์ทบินภายในประเทศต่อ โปรดแจ้งให้บริษัทฯทราบในวันจองทัวร์ ทั้งนี้เพื่อประโยชน์ของตัวท่านเอง **

อัตราค่าบริการ

กำหนดการเดินทาง	รายละเอียดไฟล์ทบิน	ผู้ใหญ่ ห้องละ 2-3 ท่าน อัตราท่านละ	1 เด็ก 2 ผู้ใหญ่ เด็กมีเตียง (อายุไม่เกิน 12 ปี) ท่านละ	1 เด็ก 2 ผู้ใหญ่ เด็กไม่มีเตียง (อายุไม่เกิน 12 ปี) ท่านละ	พักเดี่ยว เพิ่ม อัตรา ท่านละ
15 – 22 กันยายน 67	TK069/390 BKK-IST-BUS TK383/068 TBS-IST-BKK	52,999	52,999	52,999	8,500
28 ก.ย. – 05 ต.ค. 67	TK069/390 BKK-IST-BUS TK383/064 TBS-IST-BKK	53,999	53,999	53,999	8,500
12 – 19 ตุลาคม 67	TK069/390 BKK-IST-BUS TK383/064 TBS-IST-BKK	54,999	54,999	54,999	9,500
19 – 26 ตุลาคม 67	TK069/390 BKK-IST-BUS TK383/064 TBS-IST-BKK	54,999	54,999	54,999	9,500
24 – 31 ตุลาคม 67	TK069/390 BKK-IST-BUS TK383/064 TBS-IST-BKK	53,999	53,999	53,999	8,500
09 – 16 พฤศจิกายน 67	TK069/390 BKK-IST-BUS TK383/064 TBS-IST-BKK	53,999	53,999	53,999	8,500
30 พ.ย. – 07 ธ.ค. 67	TK069/390 BKK-IST-BUS TK383/064 TBS-IST-BKK	54,999	54,999	54,999	9,500
30 ธ.ค. – 06 ม.ค. 68	TK069/390 BKK-IST-BUS TK383/064 TBS-IST-BKK	69,999	69,999	69,999	11,000

ในกรณีที่ JOIN LAND (ไม่ใช่ตัวเครื่องบิน) ลดราคาตัวร้อออกไปท่านละ 25,000 บาท

** อัตรานี้ยังไม่รวมค่าทิปพนักงานขับรถ หัวหน้าทัวร์ และ มัคคุเทศก์ท้องถิ่น ตามธรรมเนียม 70 ดอลลาร์สหรัฐ (USD) ต่อ ทริป ต่อ ลูกค้า ผู้เดินทาง 1 ท่าน รวมไปถึงเด็ก ยกเว้นเด็กอายุไม่ถึง 2 ปี ณ วันเดินทางกลับ (INFANT) ทั้งนี้ท่านสามารถให้มากกว่านี้ได้ตามความเหมาะสมและความพึงพอใจของท่าน โดยส่วนนี้ ทางบริษัทขอสงวนสิทธิ์ในการเรียกเก็บก่อนเดินทางทุกท่าน ที่สนามบิน ในวันเช็คอิน **

** ราคาเด็กอายุไม่ถึง 2 ปี ณ วันเดินทางกลับ (INFANT) ท่านละ 10,000 บาท ** (ไม่มีที่นั่งบนเครื่องบิน)

** ท่านที่ถือหนังสือเดินทางไทย และมีวัตถุประสงค์เดินทางไป เพื่อการท่องเที่ยว ประเทศจอร์เจีย ไม่จำเป็นต้องยื่นขอวีซ่า โดยสามารถพำนักได้ไม่เกิน 1 ปี ต่อครั้ง **

อัตราค่าบริการนี้ รวม

- ค่าบัตรโดยสารโดยเครื่องบิน (ตัว) ไป และ กลับพร้อมคณะ ชั้นประหยัด (ECONOMY CLASS) รวมถึงค่าภาษีสนามบิน และค่าภาษีน้ำมันทุกแห่ง กรณีต้องการอัพเกรด UPGRADE หรือ เปลี่ยนแปลงบัตรโดยสาร ไม่ว่าจะเที่ยวใดเที่ยวหนึ่ง กรุณาติดต่อเจ้าหน้าที่เป็นกรณีพิเศษ โดยอ้างอิงค่าใช้จ่ายการจองตั๋วแบบ ไม่ใช่ตัวเครื่องบิน ตามที่ตามที่ตารางอัตราค่าบริการระบุ
- ค่าธรรมเนียมการโหลดกระเป๋าสัมภาระลงใต้ท้องเครื่องบิน อนุญาตให้โหลดกระเป๋าสัมภาระลงใต้ท้องเครื่องบิน **โดยมีน้ำหนักไม่เกิน 30 ก.ก.** และ **ถือขึ้นเครื่องบินได้น้ำหนักไม่เกิน 7 ก.ก.** (ไม่จำกัดจำนวนชิ้น แต่ทั้งนี้เจ้าหน้าที่จะพิจารณาตามความเหมาะสม) ต่อท่าน (ตามเงื่อนไขของสายการบิน)
- ค่ารถโค้ชปรับอากาศตลอดเส้นทางตามรายการระบุ
- ค่าโรงแรมที่พักระดับมาตรฐานตามรายการที่ระบุ (พัก 2-3 ท่าน ต่อ ห้อง) ในกรณีมีงานเทรดแฟร์ การแข่งขันกีฬา หรือ กิจกรรมอื่นๆ ที่ทำให้โรงแรมตามรายการที่ระบุเต็ม ทางบริษัทขอสงวนสิทธิ์ในการปรับเปลี่ยนโรงแรมที่พัก ไปเป็นเมืองใกล้เคียงแทน อ้างอิงมาตรฐานคุณภาพและความเหมาะสมเดิม โดยคำนึงถึงประโยชน์ของลูกค้าเป็นสำคัญ
- ค่าธรรมเนียมเข้าชมสถานที่ต่างๆ ตามรายการที่ระบุ กรณีไม่รวมจะชี้แจงแต่ละสถานที่ในโปรแกรม
- ค่าอาหาร ตามรายการที่ระบุ โดยทางบริษัทขอสงวนสิทธิ์ในการเปลี่ยนแปลงตามความเหมาะสม
- ค่ามัคคุเทศก์ที่คอยอำนวยความสะดวกตลอดการเดินทาง
- ค่าเบี้ยประกันอุบัติเหตุในการเดินทางท่องเที่ยวต่างประเทศ วงเงินประกันสูงสุดท่านละ 1,000,000 บาท (เงื่อนไขตามกรมธรรม์)
- รวมภาษีมูลค่าเพิ่ม 7% และ ภาษี ณ ที่จ่าย 3% (เฉพาะค่าบริการ)

อัตราค่าบริการนี้ ไม่รวม

- ค่าใช้จ่ายส่วนตัวของผู้เดินทาง อาทิ ค่าทำหนังสือเดินทาง ค่าโทรศัพท์ ค่าอาหาร เครื่องดื่ม ค่าช้อปปิ้ง ค่ามินิบาร์ในห้องและค่าพาหนะต่างๆ ที่ไม่ได้ระบุในรายการ
- ค่าทิปพนักงานขับรถ หัวหน้าทัวร์ และ มัคคุเทศก์ท้องถิ่น **ตามธรรมเนียม 70 USD ต่อ ทริป** ต่อ ลูกค้า ผู้เดินทาง 1 ท่าน รวมไปถึงเด็ก ยกเว้นเด็กอายุไม่ถึง 2 ปี ณ วันเดินทางกลับ (INFANT) ทั้งนี้ท่านสามารถให้มากกว่านี้ได้ตามความเหมาะสมและความพึงพอใจของท่าน โดยส่วนนี้ ทางบริษัทขอสงวนสิทธิ์ในการเรียกเก็บก่อนเดินทางทุกท่านที่สนามบิน ในวันเช็คอิน
- ค่าธรรมเนียมในกรณีที่กระเป๋าสัมภาระที่มีน้ำหนักเกินกว่าที่สายการบินนั้นๆ กำหนดหรือสัมภาระใหญ่เกินขนาดมาตรฐาน
- ค่าธรรมเนียมการจองที่นั่งบนเครื่องบินตามความต้องการเป็นกรณีพิเศษหากสามารถทำได้ ทั้งนี้ขึ้นอยู่กับสายการบิน และ รุ่นของเครื่องบินแต่ละไฟล์ท์ที่ใช้บิน ซึ่งอาจเปลี่ยนแปลงได้อยู่ที่สายการบินเป็นผู้กำหนด

- ค่าภาษีน้ำมัน ที่สายการบินเรียกเก็บเพิ่ม ภายหลังจากทางบริษัทฯ ได้ออกตั๋วเครื่องบินไปแล้ว

เงื่อนไขการจอง และ การชำระเงิน

- กรุณาทำการจองล่วงหน้าอย่างน้อย 30 วัน ก่อนออกเดินทาง **มัดจำท่านละ 20,000 บาท** และตัดที่หนึ่งการจองภายใน 2 วัน ตัวอย่างเช่น ท่านจองวันนี้ กรุณาชำระเงินใน 2 วันถัดไป ก่อนเวลา 16.00 น. เท่านั้น โดยระบบจะยกเลิกอัตโนมัติทันที หากยังไม่ได้รับยอดเงินตามเวลาที่กำหนด และหากท่านมีความประสงค์จะต้องเดินทางในพีเรียดเดิม ท่านจำเป็นต้องทำจองเข้ามาใหม่ นั้นหมายความว่า กรณีที่มีคิวรอ (WAITING LIST) ก็จะทำให้สิทธิไปตามระบบ ตามลำดับ เนื่องจากทุกพีเรียด เรามีที่นั่งราคาพิเศษจำนวนจำกัด

- จ่ายเต็มส่วนที่เหลือ 30 วันก่อนเดินทาง

- กรณีลูกค้าเดินทางไม่ได้ สามารถเปลี่ยนชื่อคนเดินทางได้ ก่อนเดินทาง 21 วัน ขอสงวนสิทธิ์ไม่คืนค่าใช้จ่ายใดๆ ในกรณีที่ไม่สามารถหาคนมาแทนได้

เงื่อนไขการยกเลิก และ เปลี่ยนแปลงการเดินทาง

- ยกเลิกก่อนการเดินทาง **ตั้งแต่ 30 วันขึ้นไป** คืนเงินค่าทัวร์โดยหักค่าใช้จ่ายที่เกิดขึ้นจริง

ในกรณีที่วันเดินทางตรงกับวันหยุดนักขัตฤกษ์ ต้องยกเลิกก่อน 45 วัน

- ยกเลิกก่อนการเดินทาง **เดินทาง 15-29 วัน** คืนเงิน 50% ของค่าทัวร์ หรือหักค่าใช้จ่ายตามจริง เช่น ค่ามัดจำตัวเครื่องบิน โรงแรม และค่าใช้จ่ายจำเป็นอื่นๆ
- ยกเลิกก่อนการเดินทาง **น้อยกว่า 15 วัน** ขอสงวนสิทธิ์ไม่คืนเงินค่าทัวร์ที่ชำระแล้วทั้งหมด
- หากมีการยกเลิกการเดินทางโดยไม่ใช่ความผิดของบริษัททัวร์ ทางบริษัทขอสงวนสิทธิ์ไม่รับผิดชอบ และ คืนค่าทัวร์ส่วนใดส่วนหนึ่งให้ท่านได้ไม่ว่ากรณีใดๆ ทั้งสิ้น เช่น สถานทูตปฏิเสธวีซ่า ด้านตรวจคนเข้าเมือง นโยบายห้ามเข้าออกประเทศฯลฯ
- กรณีต้องการเปลี่ยนแปลงผู้เดินทาง (เปลี่ยนชื่อ) จะต้องแจ้งให้ทางบริษัททราบล่วงหน้า อย่างน้อย 21 วัน ก่อนออกเดินทาง กรณีแจ้งหลังจากเจ้าหน้าที่ออกเอกสารเรียบร้อยแล้ว ไม่ว่าส่วนใดส่วนหนึ่ง ทางบริษัทขอสงวนสิทธิ์ในการเรียกเก็บค่าใช้จ่ายที่เกิดขึ้นจริงทั้งหมด ทั้งนี้ขึ้นอยู่กับช่วงพีเรียดวันที่เดินทาง และกระบวนการของแต่ละคณะ เป็นสำคัญด้วย กรุณาสอบถามกับเจ้าหน้าที่เป็นกรณีพิเศษ
- กรณีต้องการเปลี่ยนแปลงพีเรียดวันเดินทาง (เลื่อนวันเดินทาง) ทางบริษัทขอสงวนสิทธิ์ในการหักค่าใช้จ่ายการดำเนินการต่างๆ ที่เกิดขึ้นจริงสำหรับการดำเนินการจองครั้งแรก ตามจำนวนครั้งที่เปลี่ยนแปลง ไม่ว่ากรณีใดๆ ทั้งสิ้น

เงื่อนไขสำคัญอื่น ๆ ที่ท่านควรทราบก่อนการเดินทาง

- คณะจะสามารถออกเดินทางได้ตามจำเป็นต้องมีขั้นต่ำ อย่างน้อย 15 ท่าน หากต่ำกว่ากำหนด คณะจะไม่สามารถเดินทางได้ หากผู้เดินทางทุกท่านยินดีที่จะชำระค่าบริการเพิ่มเพื่อให้คณะเดินทางได้ ทางบริษัทยินดีที่จะประสานงาน เพื่อให้ทุกท่านเดินทางตามความประสงค์ต่อไป
- ทางบริษัทขอสงวนสิทธิ์ในการงดออกเดินทาง หรือ เลื่อนการเดินทางไปในพีเรียดวันอื่นต่อไป โดยทางบริษัทฯ จะแจ้งให้ท่านทราบล่วงหน้าเพื่อวางแผนการเดินทางใหม่อีกครั้ง ทั้งนี้ ก่อนคอนเฟิร์มผลงาน กรุณาติดต่อเจ้าหน้าที่ เป็นกรณีพิเศษทุกครั้งหากท่านผลงานแล้วไม่สามารถเปลี่ยนแปลงได้
- กรณีที่ท่านต้องออกบัตรโดยสารภายใน (ตัวภายในประเทศ เช่น ตัวเครื่องบิน , ตัวรถทัวร์ , ตัวรถไฟ) กรุณาติดต่อสอบถามเพื่อยืนยันกับเจ้าหน้าที่ก่อนทุกครั้ง และควรจองบัตรโดยสารภายในที่สามารถเลื่อนวันและเวลาเดินทางได้ เพราะมีบางกรณีที่สายการบินอาจมีการปรับเปลี่ยนไฟล์ทบิน หรือ เวลาบิน โดยไม่แจ้งให้ทราบล่วงหน้า ทั้งนี้ขึ้นอยู่กับฤดูกาล สภาพภูมิอากาศ และ ตารางบินของท่าอากาศยานเป็นสำคัญเท่านั้น สิ่งสำคัญ ท่านจำเป็นต้องมาถึงสนามบินเพื่อเช็คอินก่อนเครื่องบิน อย่างน้อย 3 ชั่วโมง โดยในส่วนนี้หากเกิดความเสียหายใด ๆ บริษัทขอสงวนสิทธิ์ในการไม่รับผิดชอบค่าใช้จ่ายที่เกิดขึ้นใดๆทั้งสิ้น
- อาจจะมีการเปลี่ยนแปลงไฟล์ทบิน จากสายการบิน จะแจ้งให้ท่านทราบอีกครั้งก่อนการเดินทาง
- กรณีที่ท่านเป็นอิสลาม ไม่ทานเนื้อสัตว์ หรือ แพ้อาหารบางประเภท กรุณาแจ้งเจ้าหน้าที่เป็นกรณีพิเศษ
- กรณีผู้เดินทางต้องการความช่วยเหลือเป็นพิเศษ อาทิเช่น ใช้วีลแชร์ (WHEEL CHAIR) กรุณาแจ้งบริษัทฯ อย่างน้อย 7 วันก่อนการเดินทาง หรือตั้งแต่ที่ท่านเริ่มจองทัวร์ เพื่อให้ทางบริษัทประสานงานกับสายการบินเพื่อจัดเตรียมล่วงหน้า กรณีมีค่าใช้จ่ายเพิ่มเติม ทางบริษัทขอสงวนสิทธิ์ในการเรียกเก็บค่าใช้จ่ายตามจริงที่เกิดขึ้นกับผู้เดินทาง
- กรุณาส่งรายชื่อผู้เดินทาง พร้อมสำเนาหน้าแรกของหนังสือเดินทางทุกท่านให้กับเจ้าหน้าที่หลังจากชำระเงินกรณีที่ท่านเดินทางเป็นครอบครัว (หลายท่าน) กรุณาแจ้งรายนามคู่นอนกับเจ้าหน้าที่ให้ทราบ
- กรณีที่ออกบัตรโดยสาร (ตัว) เรียบร้อยแล้ว มีรายละเอียดส่วนใดผิด ทางบริษัทขอสงวนสิทธิ์ในการรับผิดชอบไม่ว่าส่วนใดส่วนหนึ่ง หากท่านไม่ดำเนินการส่งสำเนาหน้าแรกของหนังสือเดินทางให้ทางบริษัทเพื่อใช้ในการออกบัตรโดยสาร
- หลังจากท่านชำระค่าทัวร์ครบตามจำนวนเรียบร้อยแล้ว ทางบริษัทจะนำส่งใบนัดหมายและเตรียมตัวการเดินทางให้ท่านอย่างน้อย 3 หรือ 7 วัน ก่อนออกเดินทาง
- อัตราทัวร์นี้ เป็นอัตราสำหรับบัตรโดยสารเครื่องบินแบบหมู่คณะ (ตัวกรุ๊ป) ท่านจะไม่สามารถเลื่อนไฟล์ท วัน ไป หรือ กลับส่วนใดได้ จำเป็นจะต้องไป และ กลับ ตามกำหนดการเท่านั้น หากต้องการเปลี่ยนแปลงกรุณาติดต่อเจ้าหน้าที่เป็นกรณีพิเศษ
- ทางบริษัทไม่มีนโยบายจัดคู่นอนให้กับลูกค้าที่ไม่รู้จักกันมาก่อน เช่น กรณีที่ท่านเดินทาง 1 ท่าน จำเป็นต้องชำระค่าห้องพักเดี่ยวตามที่ระบุ
- หนังสือเดินทาง หรือ พาสปอร์ต ต้องมีอายุใช้งานได้คงเหลือไม่น้อยกว่า 6 เดือน ณ วันกลับ

- ฤดูหนาวในต่างประเทศ มีข้อควรระวัง สภาพอากาศจะมีดีเร็วกว่าปกติ สีโม่เง็นก็จะเริ่มมีดีแล้ว สถานที่ท่องเที่ยวต่าง ๆ จะปิดเร็วกว่าปกติ ประมาณ 1-2 ชม. การเดินทางควรเผื่อเวลาให้เหมาะสม และ หากมีสถานที่ท่องเที่ยวกลางแจ้ง เวลาเดินบนหิมะ อาจลื่นได้ต้องใช้ความระมัดระวังในการเดินเป็นอย่างสูง หรือ ใช้รองเท้าที่สามารถเดินบนหิมะได้ แวนกันแดดควร เมื่อแสงแดดกระทบหิมะจะสว่างสะท้อนเข้าตา อาจทำให้ระคายเคืองตาได้
- ทางบริษัทขอสงวนสิทธิ์เปลี่ยนแปลงโปรแกรมได้ตามความเหมาะสม เนื่องจากฤดูกาล สภาพภูมิอากาศ เหตุการณ์ทางการเมือง การล่าช้าของสายการบิน เงื่อนไขการให้บริการของรถในแต่ละประเทศ เป็นต้น โดยส่วนนี้ทางบริษัทจะคำนึงถึงประโยชน์ของลูกค้าเป็นสำคัญ หากกรณีที่จำเป็นจะต้องมีค่าใช้จ่ายเพิ่ม ทางบริษัทจะแจ้งให้ทราบล่วงหน้า
- เนื่องจากการเดินทางท่องเที่ยวในครั้งนี้ เป็นการชำระแบบเหมาจ่ายขาดกับบริษัทตัวแทนในต่างประเทศ ทางบริษัทจึงขอสงวนสิทธิ์ไม่สามารถขอรับเงินคืนได้ในบริการบางส่วน หรือ ส่วนใดส่วนหนึ่งที่ท่านไม่ต้องการได้รับการบริการ หากระหว่างเดินทาง สถานที่ท่องเที่ยวใดที่ไม่สามารถเข้าชมได้ ไม่ว่าจะด้วยสาเหตุใดก็ตาม ทางบริษัทขอสงวนสิทธิ์ในการไม่สามารถคืนค่าใช้จ่ายไม่ว่าส่วนใดส่วนหนึ่งให้ท่าน เนื่องจากทางบริษัทได้ทำการจองและถูกเก็บค่าใช้จ่ายแบบเหมาจ่ายไปแล้ว
- กรณีที่ท่านถูกปฏิเสธการเดินทางเข้าเมือง ทางบริษัทขอสงวนสิทธิ์ไม่รับผิดชอบค่าใช้จ่ายที่จะเกิดขึ้นตามมา และ จะไม่สามารถคืนเงินค่าทัวร์ที่ท่านชำระเรียบร้อยแล้วไม่ว่าส่วนใดส่วนหนึ่ง
- หากวันเดินทาง เจ้าหน้าที่สายการบิน หรือ ด่านตรวจคนออก และ เข้าเมือง ตรวจพบ หนังสือเดินทาง (พาสปอร์ต) ของท่านชำรุดแม้เพียงเล็กน้อย เช่น เปียกน้ำ ขาดไปหน้าใดหน้าหนึ่ง มีหน้าใดหน้าหนึ่งหายไป มีกระดาศหน้าใดหน้าหนึ่งหลุดออกมา มีรอยแยกหว่างสันของเล่มหนังสือเดินทาง เป็นต้น ไม่ว่าจะกรณีใด ๆ ทั้งสิ้นทางสายการบิน หรือ เจ้าหน้าที่ด่านตรวจคนออก และ เข้าเมือง มีสิทธิ์ไม่อนุญาตให้ท่านเดินทางต่อไปได้ ดังนั้น กรุณาตรวจสอบ และ ดูแล หนังสือเดินทางของท่านให้อยู่ในสภาพดีอยู่ตลอดเวลา ขณะเดินทาง กรณีชำรุด กรุณาติดต่อกรมการกงสุลกระทรวงการต่างประเทศเพื่อทำหนังสือเดินทางฉบับใหม่ โดยใช้ฉบับเก่าไปอ้างอิง และ ยืนยันด้วย พร้อมกับแจ้งมาที่บริษัทเร็วที่สุด เพื่อยืนยันการเปลี่ยนแปลงข้อมูลหนังสือเดินทาง หากท่านได้ส่งเอกสารมาที่บริษัทเรียบร้อยแล้ว กรณีที่ยังไม่แ (ตัวเครื่องบิน) ท่านสามารถเปลี่ยนแปลงได้ไม่มีค่าใช้จ่าย แต่หากออกบัตรโดยสาร (ตัวเครื่องบิน) เรียบร้อยแล้ว ทางบริษัทขอสงวนสิทธิ์ในการเรียกเก็บค่าใช้จ่ายที่เกิดขึ้นจริงทั้งหมด ซึ่งโดยส่วนใหญ่ตัวเครื่องบินแบบกรู๊ปจะออกก่อนออกเดินทางประมาณ 14-20 วัน ทั้งนี้ขึ้นอยู่กับกระบวนการและขั้นตอนของแต่ละคณะ
- เกี่ยวกับที่นั่งบนเครื่องบิน เนื่องจากบัตรโดยสาร (ตัว) เป็นลักษณะของคณะ (กรู๊ป อัจฉราพิเศษ) สายการบิน ขอสงวนสิทธิ์ในการเลือกที่นั่งบนเครื่องบิน กรณีลูกค้าเดินทางด้วยกัน กรุณาเช็คอินพร้อมกัน และ สายการบินจะพยายามที่สุดให้ท่านได้นั่งด้วยกัน หรือ ใกล้กันให้มากที่สุด

- ข้อมูลเพิ่มเติมเกี่ยวกับห้องพักในโรงแรมที่พัก เนื่องจากการวางแผนแบบห้องพักของแต่ละโรงแรมแตกต่างกัน จึงอาจทำให้ห้องพักแบบห้องพักเดี่ยว (SINGLE) และห้องคู่ (TWIN/DOUBLE) และ ห้องพักแบบ 3 ท่าน (TRIPLE) จะแตกต่างกัน บางโรงแรม ห้องพักแต่ละแบบอาจจะอยู่คนละชั้นกัน (ไม่ติดกันเสมอไป)
- ขอสงวนสิทธิ์การเก็บค่าน้ำมันและภาษีสนามบินทุกแห่งเพิ่ม หากสายการบินมีการปรับขึ้นก่อนวันเดินทาง
- มีคฤหาสน์ พนักงาน และตัวแทนของผู้จัด ไม่มีสิทธิในการให้คำสัญญาใดๆ ทั้งสิ้นแทนบริษัทผู้จัด นอกจากนี้เอกสารลงนามโดยผู้มีอำนาจของผู้จัดกำกับเท่านั้น
- บริษัทขอสงวนสิทธิ์ ในการไม่รับผิดชอบใดๆ ทั้งสิ้น หากเกิดกรณีความล่าช้าจากสายการบิน , การยกเลิกบิน , การประท้วง , การนัดหยุดงาน , การก่อการจลาจล , ภัยธรรมชาติ , การนำสิ่งของผิดกฎหมาย ซึ่งอยู่นอกเหนือความรับผิดชอบของบริษัท
- บริษัทขอสงวนสิทธิ์ ในการไม่รับผิดชอบใดๆ ทั้งสิ้น หากเกิดสิ่งของสูญหายระหว่างการเดินทาง ไม่ว่าจะกรณีใดๆ ก็ตาม และ ขอสงวนสิทธิ์ในการเรียกเก็บค่าใช้จ่ายตามจริง กรณีท่านลืมสิ่งของไว้ที่โรงแรมและจำเป็นต้องส่งมายังจุดหมายปลายทางตามที่ท่านต้องการ
- รายการนี้เป็นเพียงข้อเสนอที่ต้องได้รับการยืนยันจากบริษัทอีกครั้งหนึ่ง หลังจากได้สำรองโรงแรมที่พักในต่างประเทศเรียบร้อยแล้ว โดยโรงแรมจัดในระดับใกล้เคียงกัน ซึ่งอาจจะปรับเปลี่ยนตามที่ระบุในโปรแกรม

เมื่อท่านชำระเงินค่าทัวร์ให้กับทางบริษัทแล้วทางบริษัท จะถือว่าท่านได้ยอมรับเงื่อนไขข้อตกลงทั้งหมดนี้แล้ว

**** ขอขอบพระคุณทุกท่าน ที่มอบความไว้วางใจ ให้เราบริการ ****