



K TRAVEL AND EXPERIENCE CO.,LTD.

69/61 Village No.2 ,Bangplub Sub-district , Pak kret District ,Nonthaburi 11120



เลขที่ใบอนุญาต 11/06238

ktravelexp@gmail.com

+66 2 585 4291

kellybangkok



BT-KIX08_TG

7 วัน | 4 คืน

มหัศจรรย์

OSAKA

เกียวโต • ฮาคุบะ • ฟุจิ • โตเกียว



พิเศษ!! เกียวเวลาบลิ HAKUBA
ขึ้น Shin Hotaka Ropeway

58,999

ราคา
เพียง

นั่ง 2 กระเช้าลิบพิเศษบรรยากาศหนาว
ท่ามกลางเทือกเขาเจแปนแอลป์

ขอพรศาลเจ้าดงย่านเกียวโต ล่องเรือชมวิวภูเขาไฟฟูจิ
เต็มอิ่มช้อปปิ้งย่านดังในโตเกียว ซินจูกุ

📅 เดินทาง : ม.ค. - ก.พ. 68



พิเศษ! อาหารเช้า

ฟรี!!
น้ำหนักกระเป๋า
20 kg.

★★★
พักโรงแรมหรู
3 ดาว

🍴 อาหาร
9 มื้อ

วัดอาซากุสะ

เทศกาลประดับไฟ
นาบานาโนะซาโตะ



BT-KIX08_TG

7 วัน | 4 คืน

มหัศจรรย์

OSAKA

เกียวโต • ฮาคูบะ • ฟุจิ • โตเกียว



พิเศษ!! เที่ยวบินหลัก HAKUBA
ขึ้น Shin Hotaka Ropeway

58,999

ราคา
เพียง

นั่ง 2 กระเช้าสัมผัสบรรยากาศหนาว
ท่ามกลางเทือกเขาเจแปนแอลป์

ขอพรศาลเจ้าดั่งย่านเกียวโต ส่องเรือชมวิวภูเขาไฟฟูจิ
เติมอิมซ็องปังย่านดงโนโตเกียว ชินจูกุ

📅 เดินทาง : ม.ค. - ก.พ. 68



พิเศษ! ว่าง่าย



ฟรี!!
น้ำหนักกระเป๋า
20 kg.



★★★
พักโรงแรมหรู
3 ดาว



อาหาร
9 มื้อ

วัดอาซากุสะ

เทศกาลประดับไฟ
นาบานาโมะซาโตะ



BT-KIX08_TG

7 วัน | 4 คืน

มหัศจรรย์ OSAKA

เกียวโต • ฮาคูบะ • ฟุจิ • โตเกียว



นั่ง 2 กระเช้าสัมผัสบรรยากาศหนาวท่ามกลางเทือกเขาเจแปนแอล

ล่องเรือชมวิวภูเขาไฟฟูจิ

เติมอ้อมซ้อปิ้งย่านดังในโตเกียว ชินจูกุ

เดินทางโดยสายการบิน : สายการบินไทย



อาหาร : 9 มื้อ



โรงแรม : 3 ดาว



FLIGHT : TG622
BKK 23:59 → — KIX 07:30

FLIGHT : TG661
HND 00:20 → — BKK 04:50

วันที่	รายการทัวร์	อาหาร			โรงแรม
		เช้า	กลางวัน	เย็น	
1	• กรุงเทพฯ สนามบินสุวรรณภูมิ				
2	• ทำอากาศยานคันไซ ประเทศญี่ปุ่น • เมืองเกียวโต • ศาลเจ้าฟูจิมี อินาริ • มิตซุย เอ้าท์เล็ท • เทศกาลประดับไฟนานาชาติ		✓		GIFU AREA HOTEL หรือเทียบเท่า 3 ดาว
3	• หมู่บ้านชิราคาวาโกะ • เมืองนาทานะ • ชมวิวเทือกเขาเจแปนแอลป์ กระเช้าชินโงทากะ	✓	✓		MUTSUMOTO HOTEL AREA หรือเทียบเท่า 3 ดาว
4	• ฮาคูบะ • อิวาทากะ ก่อนโตลาลีฟท์ • Hakuba Iwatage Mountain Resort • ปราสาทมัตสึโมโตะ	✓	✓	✓	FUJI AREA HOTEL หรือเทียบเท่า 3 ดาว
5	• ทะเลสาบคาวากูจิโกะ • ล่องเรือชมวิวทะเลสาบคาวากูจิโกะ • กิจกรรมชงชา • โกเทมบะเอ้าท์เล็ท • เมืองโตเกียว	✓	✓		TOKYO HOTEL AREA หรือเทียบเท่า 3 ดาว
6	• วัดอาซากุสะ • ถนนนาคามิเสะ • ซ้อปิ้งชินจูกุ • โอโดบะ • สนามบินฮานะดะ	✓			
7	• ทำอากาศยานนานาชาติฮานะดะ • สนามบินสุวรรณภูมิ กรุงเทพฯ				

รายการทัวร์อาจมีสลับปรับเปลี่ยนตามความเหมาะสม โดยดูสถานการณ์หน้างานเป็นหลัก แต่จะเที่ยวครบทุกรายการ

อัตราค่าบริการและเงื่อนไขรายการท่องเที่ยว

วันเดินทาง	จำนวนต่อ กรุ๊ป	ผู้ใหญ่	เด็กอายุต่ำกว่า 6 ปีไม่มีเตียง	พักเดี่ยว
15 – 21 มกราคม 2568	30+1	58,999	56,999	7,900
29 มกราคม – 04 กุมภาพันธ์ 2568	30+1	58,999	56,999	7,900
05 – 11 กุมภาพันธ์ 2568	30+1	58,999	56,999	7,900

****ราคา INFANT (อายุไม่ถึง 2 ปี บริบูรณ์ ณ วันเดินทางกลับ) ท่านละ 10,000 บาท ไม่มีที่นั่ง
อัตรานี้รวมรายการทัวร์และตั๋วเครื่องบินแล้ว****

ราคา JOINLAND ทักตั๋วเครื่องบินออกท่านละ 22,000 บาท

อัตราค่าบริการนี้ไม่รวม ค่าทิปไกด์, พนักงานขับรถ รวมทั้งทริป 2,000 บาท/ท่าน

**อัตราค่าบริการนี้สำหรับลูกค้าเดินทางพร้อมคณะทัวร์เท่านั้น หากลูกค้ามีความประสงค์ไม่เดินทางพร้อมคณะทัวร์หรือตาม
โปรแกรมทัวร์ ทางบริษัทฯ ขออนุญาตเก็บค่าใช้จ่ายเพิ่มเติมท่านละ 5,000 บาท โดยมีต้องแจ้งให้ท่านทราบล่วงหน้า**

โปรแกรมการเดินทาง 7 วัน 4 คืน : เดินทางโดย การบินไทย



BKK	→	KIX
เที่ยวบิน	ออก	ถึง
TG622	23.59	07.30

HND	→	BKK
เที่ยวบิน	ออก	ถึง
TG661	00.20	04.50

วันแรก กรุงเทพฯ สนามบินสุวรรณภูมิ

- 21.00 น. พร้อมกันที่ **สนามบินสุวรรณภูมิ** ขาออก ชั้น 4 ประตู 2 ROW D เคาน์เตอร์สายการบินไทย THAI AIRWAYS (TG) โดยมีเจ้าหน้าที่อำนวยความสะดวกแก่ทุกท่าน
- 23.59 น. **ออกเดินทางสู่เมืองโอซาก้า ประเทศญี่ปุ่น** โดยเที่ยวบินที่ **TG622 (บริการอาหารและเครื่องดื่มบนเครื่อง)**



วันที่สอง ท่าอากาศยานคันไซ ประเทศญี่ปุ่น • เมืองเกียวโต • ศาลเจ้าฟูชิมิ อินาริ • มิตซุย เอ้าท์เล็ต • เทศกาลประดับไฟนาบานาโนะซาโตะ ๓ (-/กลางวัน/-)

- 07.30 น. เดินทางถึง **ท่าอากาศยานคันไซ ประเทศญี่ปุ่น** พบการต้อนรับอย่างอบอุ่นจากเจ้าหน้าที่ **(เวลาท้องถิ่นที่ญี่ปุ่นเร็วกว่าประเทศไทย 2 ชั่วโมง)**
- เดินทางสู่ **เมืองเกียวโต** ซึ่งเป็นจังหวัดในภูมิภาคคันไซ ในอดีตเคยเป็นเมืองหลวงมาก่อน ซึ่งจัดว่าเป็นศูนย์กลางของเกาะฮนชู ขึ้นชื่อเรื่องสถานที่ท่องเที่ยวเชิงวัฒนธรรม รายล้อมไปด้วยธรรมชาติที่สวยงามโดยเฉพาะในฤดูใบไม้ร่วง

จากนั้นชม

ศาลเจ้าฟูชิมิอินาริ เป็นศาลเจ้าที่มีความเก่าแก่มากกว่าพันปี สร้างขึ้นครั้งแรกในปี ค.ศ.711 บนยอดเขานิรียามะ และมีความเชื่อว่าที่แห่งนี้เป็นที่ประทับของเทพเจ้าแห่งการเพาะปลูก ภายหลังจากในปี ค.ศ.816 มีการย้ายศาลเจ้ามายังบริเวณปัจจุบัน ใน ค.ศ. 827 จักรพรรดิได้ล้มป่วยลงและคิดว่าเป็นคำสาปของ Inari Okami เทพเจ้าจึงจกอันเป็นสัญลักษณ์ของการเพาะปลูกและความอุดมสมบูรณ์ จากการที่พระองค์ไปตัดต้นไม้บนเขาเพื่อสร้างเจดีย์ในวัดโทจิ ภายหลังจึงสร้าง ศาลเจ้าฟูชิมิอินาริ เพิ่มเติมและอุปถัมภ์ให้กลายเป็นศาลเจ้าที่มีระดับความสำคัญกว่าเดิมที่เป็นศาลเจ้าประจำตระกูล และในปี ค.ศ.942 ศาลเจ้าได้รับการยกฐานะให้เป็นศาลเจ้าชินโตในอันดับสูงสุด



กลางวัน**๑๑ บริการอาหารกลางวัน ณ ภัตตาคาร**

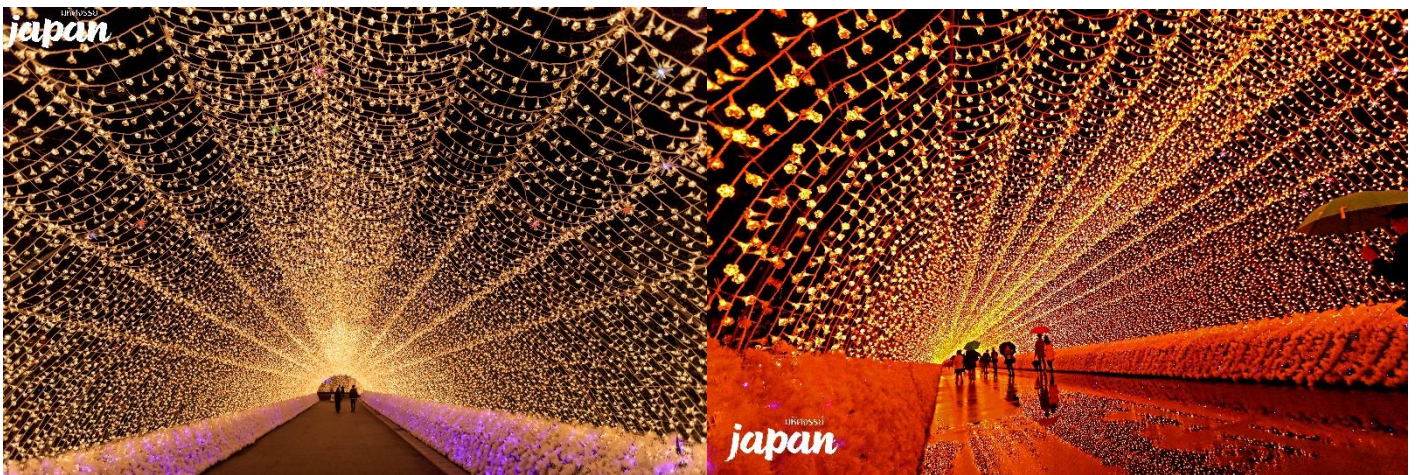
จากนั้น

อิสระช้อปปิ้ง ณ **मितซูย เอ้าท์เล็ต** ซึ่งเป็นเอ้าท์เล็ตขนาดใหญ่ ร้านค้ามากกว่า 100 ร้าน แต่ละร้านก็จะเป็นแบรนด์ชั้นนำชื่อดังของญี่ปุ่น และต่างประเทศ แบรนด์ที่ได้รับความนิยมในญี่ปุ่น , WEGO แบรนด์ดังของขวัญใจวัยรุ่นญี่ปุ่น แบรนด์ที่ได้รับความนิยมไม่ว่าจะเป็น COACH, NIKE, ONITSUKA TIGER, FURLA , LONGCHAMP , PAUL SMITH , PUMA , VANS , DIESEL , CALVIN KLEIN , TOMMY HILFINGER , ZARA , GAP เป็นต้น



จากนั้น

เดินทางสู่ **เทศกาลแสง สี เสียง นาบานาโนะ ซาโตะ** (รวมค่าเข้าชม) เป็นหนึ่งในเทศกาลประดับไฟที่ยิ่งใหญ่ที่สุดในญี่ปุ่น ซึ่งมีไฟประดับมากกว่า 8.5 ล้านดวง ภายในสวนแห่งนี้มีการประดับตกแต่งไฟอย่างสวยงาม และมีทุ่งหญ้าขนาดใหญ่ที่นำไฟมาตกแต่งให้เหมือนท้องทะเลอีกด้วย อิสระให้ท่านเที่ยวชมตามอัธยาศัย บริเวณโดยรอบยังประกอบไปด้วยร้านอาหาร คาเฟ่ นานาชนิด ให้ท่านเลือกทานได้อย่างอิสระตามอัธยาศัยอีกด้วย



ค่า

๑๑ อิสระอาหารค่ำตามอัธยาศัย

ที่พัก

GIFU AREA HOTEL ระดับ 3 ดาว หรือเทียบเท่ามาตรฐานของประเทศญี่ปุ่น

(โรงแรมที่ระบุในรายการทัวร์เป็นเพียงโรงแรมที่นำเสนอเบื้องต้นเท่านั้น ซึ่งอาจมีการเปลี่ยนแปลง แต่โรงแรมที่เข้าพักจะเป็นโรงแรมระดับเทียบเท่ากัน)

วันที่สาม

หมู่บ้านชิราคาวาโกะ • เมืองนากาโนะ • ชมวิวเทือกเขาเจแปนแอลป์ กระเช้าชินโฮทากะ

๑๒ (เช้า/กลางวัน/-)

เช้า

๑๒ บริการอาหารเช้า ณ ห้องอาหารของโรงแรม

นำท่านชม

หมู่บ้านมรดกโลกชิราคาวาโกะ ตั้งอยู่บนภูเขาในเขตจังหวัดกิฟุและโทยาม่า ประกอบไปด้วยบ้านเรือนที่มีอายุเก่าแก่กว่า 200 – 300 ปี กระจายไปในแนวเหนือ - ใต้ ตามที่ราบแคบๆ ที่ขนานไปกับแม่น้ำโชกาวะ สิ่งที่ตั้งดูตunningทึ่งคือ หมู่บ้านโอกิม่าจิ ซึ่งเป็นหมู่บ้านหลักและมีขนาดใหญ่ที่สุดในชิราคาวาโกะ นอกจากนี้ยังได้รับการขึ้นทะเบียนให้เป็นหมู่บ้านมรดกโลกอีกด้วย ไฮไลท์หมู่บ้านแห่งนี้คือการเดินชมบ้านแบบกัสโชสึคิри ซึ่งเป็นบ้านชาวนาโบราณอายุมากกว่า 250 ปี บ้านแบบกัสโชสึคิรี มีลักษณะพิเศษ คือเป็นบ้านแบบญี่ปุ่นดั้งเดิม ซึ่งคำว่า กัสโช แปลว่า พนมมือ ตามรูปแบบของบ้านที่หลังคาชันถึง 60 องศา ลักษณะคล้ายสองมือที่พนมมือเข้าหากัน เพื่อป้องกันและรองรับหิมะทับถมในฤดูหนาวนั่นเอง โครงสร้างของบ้านก่อสร้างขึ้นโดยไม่ใช้ตะปู วัสดุก่อสร้างล้วนมาจากธรรมชาติ และบางบ้านเปิดเป็นร้านค้า ร้านขนมไว้บริการนักท่องเที่ยวอีกด้วย



กลางวัน ๓๑ บริการอาหารกลางวัน ณ ภัตตาคาร

จากนั้น นำท่านเดินทางสู่ **เมืองนากาโนะ** อยู่ในภูมิภาคชูบุ หรือภาคกลางของญี่ปุ่น มีอากาศเย็นตลอดทั้งปี ด้วยภูมิประเทศถูกรายล้อมไปด้วยเทือกเขาหลายแห่ง เช่น เทือกเขาแอลป์ เทือกเขาฮิดะ เทือกเขาอะคาอิชิ และเทือกเขาคิโสะ เต็มไปด้วยธรรมชาติอันสวยงาม และสถานที่สำคัญทางประวัติศาสตร์มากมาย

จากนั้น พาท่านชมวิวเทือกเขาเจแปนแอลป์ **กระเช้าชินโฮทาคะ** กระเช้าลอยฟ้าสองชั้นแห่งแรกและแห่งเดียวที่จะพาท่านชมบรรยากาศแห่งขุนเขาอันงดงาม ชินโฮทาคะเป็นกระเช้ากอนโดล่าสองชั้นเจ้าเดียวของญี่ปุ่นที่จะพาท่านชมทัศนียภาพบนยอดเขาโฮทาคะ ชมเทือกเขาเจแปนแอลป์ เต็มอิมความงดงามของธรรมชาติ สามารถนั่งกระเช้าชมธรรมชาติได้ถึง 2 จุดที่ระดับความสูง 1,308 เมตร และ 2,156 เมตรระดับน้ำทะเล นอกจากนั้นยังมีบริการต่างๆอีกมากมาย พร้อมบริการนักท่องเที่ยวครบวงจรไม่ว่าจะเป็น ร้านอาหาร ร้านขนม ร้านขายของที่ระลึก และจุดบริการนักท่องเที่ยว **(ราคา**

ทัวร์รวมค่าขึ้นกระเช้า) *หมายเหตุ : ขอสงวนสิทธิ์เปลี่ยนแปลงสถานที่ท่องเที่ยว ในกรณีสภาพการจราจรติดขัด หรือกรณีที่กระเช้าไม่เปิดให้บริการ อันเนื่องมาจากสภาพอากาศไม่เอื้ออำนวย หรือเหตุผลอื่นที่ไม่สามารถคาดการณ์ได้**



เย็น ๑๒ อีสรอาหารเย็นตามอัธยาศัย

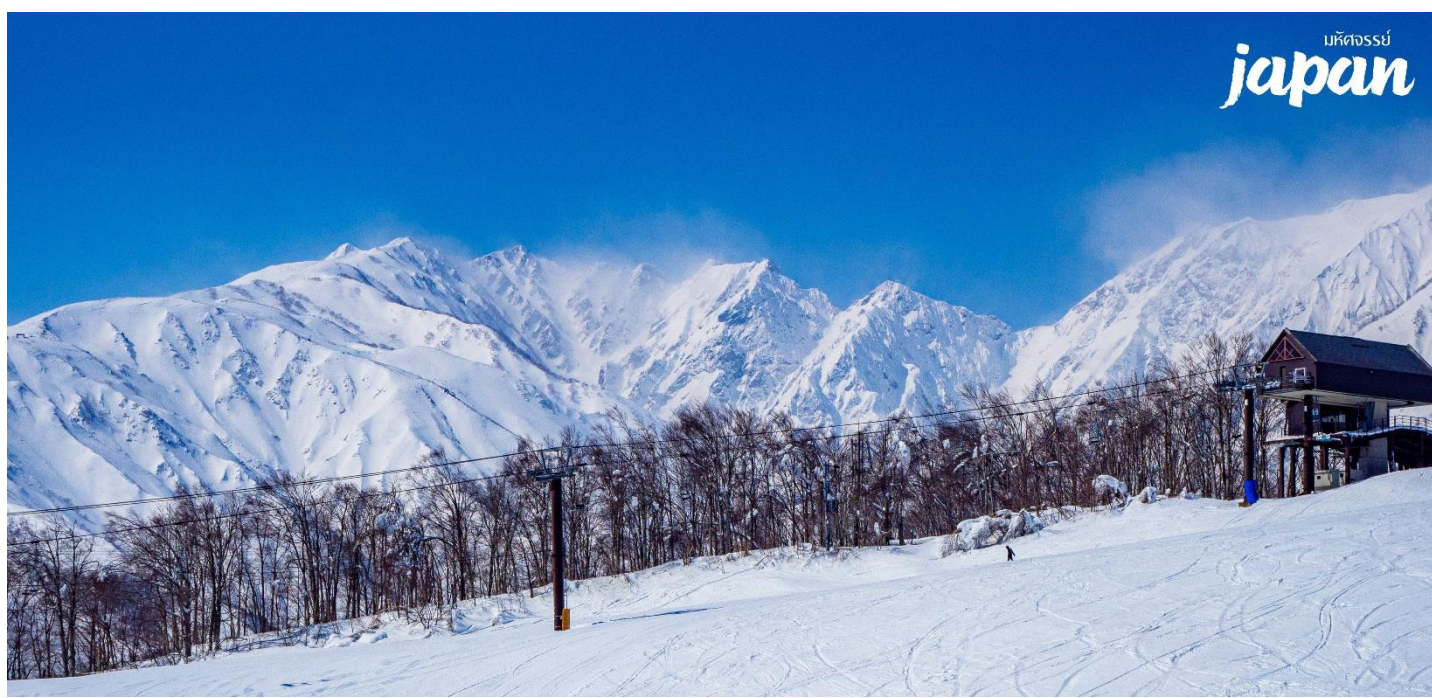
ที่พัก MUTSUMOTO HOTEL AREA ระดับ 3 ดาว หรือเทียบเท่ามาตรฐานของประเทศญี่ปุ่น

(โรงแรมที่ระบุในรายการทัวร์เป็นเพียงโรงแรมที่นำเสนอเบื้องต้นเท่านั้น ซึ่งอาจมีการเปลี่ยนแปลง แต่โรงแรมที่เข้าพักจะเป็นโรงแรมระดับเทียบเท่ากัน)

วันที่สี่ อะคุบะ • อิวาทาเกะ กอนโดลาลีฟท์ • Hakuba Iwatage Mountain Resort • ปราสาทมัตสึโมโตะ ๑๒ (เช้า/กลางวัน/เย็น)

เช้า ๑๒ บริการอาหารเช้า ณ ห้องอาหารของโรงแรม

เดินทางสู่ **อะคุบะ** อยู่ในแถบภาคเหนือของเทือกเขาแอลป์ในจังหวัดนากาโนะ ในฤดูหนาวนับเป็นสวรรค์ของนักสกีอีกทั้งยังเป็นสถานที่จัดงานโอลิมปิกฤดูหนาวในปี 1998 แม้เมืองจะไม่ได้ใหญ่ แต่ก็มีสกีรีสอร์ทให้บริการสำหรับนักท่องเที่ยว และนักสกีไว้บริการเพียบพร้อมไม่แพ้ที่อื่นๆ ด้วยวิวทิวทัศน์ไม่ว่าจะฤดูหนาว หรือฤดูอื่นๆ ก็สวยงามไม่แพ้กันเลยทีเดียว จากนั้นพาท่านสู่สถานี **อิวาทาเกะ กอนโดลาลีฟท์ (Iwatage Gondola lift)** (ราคาตั๋วรวมค่ากระเช้า) เพื่อขึ้นไปยัง **Hakuba Iwatage Mountain Resort** ใช้เวลาประมาณ 10 นาทีเพื่อขึ้นไปยังด้านบนภูเขาอิวาทาเกะ สกีรีสอร์ทยอดนิยมของจังหวัดนากาโนะ ด้วยความสูง 1,100 เมตร จากระดับน้ำทะเล มีทิวทัศน์สุดตระการตาของเทือกเขาฮิดะ หรือหลายคนเรียกว่าเทือกเขาแอลป์ตอนเหนือตระการตาแก่การมาเยือน



วิวที่เด็ดที่สุดของรีสอร์ทแห่งนี้ อยู่บริเวณระเบียงชมวิวที่เรียกว่า **HAKUBA MOUNTAIN HARBOR** ซึ่งสามารถมองเห็นเทือกเขาเจแปนแอลป์ตอนเหนือ และภูเขาอื่นๆ ในหุบเขาได้แบบพาโนรามา เต็มๆ จากความสูง 2,200 เมตรโดยไม่มีอะไรขวางกั้น ทักษะถ่ายภาพในแต่ละฤดูก็จะสวยแตกต่างกันไป สามารถมาเที่ยวชมได้ตลอดปี ตั้งแต่หิมะขาวโพลนในฤดูหนาว ไปจนถึงฤดูใบไม้เปลี่ยนสีที่จะได้เห็นภาพสีส้มของใบไม้เปลี่ยนสีไล่ระดับไปตามเขา พร้อมกับหิมะบนยอดเขา สามารถยืนถ่ายรูป และดื่มด่ำกับบรรยากาศได้อย่างเต็มอิม

ถัดจากระเบียงชมวิวหุบเขา ยังมี **Yoo-Hoo! SWING** นั่งชิงช้าลอยฟ้าขนาดใหญ่ ที่สามารถชมวิวสวย ๆ พร้อมกับแกว่งชิงช้าแบบหันหน้าเข้าหาธรรมชาติเทือกเขาสูง



กลางวัน ๑๒ บริการอาหารกลางวัน ณ ภัตตาคาร

จากนั้น

นำท่านชมภายนอก **ปราสาทมัตสึโมโต้** เป็นโบราณสถานที่มีอายุมากกว่า 400 ปี ตัวปราสาทถ้ามองจากด้านนอกจะเห็นหอคอยหลักมีจำนวน 5 ชั้น แต่เมื่อเข้าไปด้านในจะพบว่าเป็น 6 ชั้น ซึ่งเป็นกลยุทธ์ของนักออกแบบญี่ปุ่นโบราณที่ซ่อนชั้นตรงกลางปราสาทเพื่อความปลอดภัยจากการถูกโจมตีจากข้าศึกภายนอก (ไม่รวมค่าเข้าชมภายในปราสาทท่านละ 700 เยน)



เย็น

๗ บริการอาหารค่ำ ณ ห้องอาหารของโรงแรม **พิเศษ!!! บุฟเฟ่ต์ชาบูยักษ์**

ที่พัก

FUJI AREA HOTEL ระดับ 3 ดาว หรือเทียบเท่ามาตรฐานของประเทศญี่ปุ่น

หลังจากรับประทานอาหารค่ำเรียบร้อยแล้ว อิสระให้ท่านพักผ่อนด้วยการแช่ออนเซ็น เพื่อผ่อนคลายกล้ามเนื้อ ความเหนื่อยล้า จากการเดินทางมาตลอดทั้งวัน

(โรงแรมที่ระบุในรายการทัวร์เป็นเพียงโรงแรมที่นำเสนอเบื้องต้นเท่านั้น ซึ่งอาจมีการเปลี่ยนแปลง แต่โรงแรมที่เข้าพักจะเป็นโรงแรมระดับเทียบเท่ากัน)

วันที่ห้า

ทะเลสาบคาวากุจิโกะ • ล่องเรือชมวิวทะเลสาบคาวากุจิโกะ • กิจกรรมชงชา • โก
เทมบะเฮ้าท์เล็ท • เมืองโตเกียว

๑๓ (เช้า/กลางวัน/-)

เช้า

๑๓ บริการอาหารเช้า ณ ห้องอาหารของโรงแรม

เดินทางสู่

ทะเลสาบคาวากุจิโกะ ตั้งอยู่ริมทะเลสาบคาวากุจิโกะ เป็นจุดยอดนิยมของนักท่องเที่ยวเพื่อมาชม
วิว ต็มด่ำกับความงามของทิวทัศน์ ซึ่งบริเวณนี้สามารถมองเห็นภูเขาไฟฟูจิได้เกือบทั้งลูก

นำท่าน

ล่องเรือชมวิวทะเลสาบคาวากุจิโกะ แห่งจังหวัดยามานาชิ ซึ่งการล่องเรือนี้เป็นการล่องเรือสำราญ
สไตล์ญี่ปุ่น และในวันที่ท้องฟ้า อากาศเปิดสามารถมองเห็นวิวภูเขาไฟฟูจิแบบพาโนรามา 360 องศา
ได้อย่างเต็มอิม ปราศจากสิ่งกีดขวางใดๆทั้งสิ้น ซึ่งทะเลสาบคาวากุจิโกะนี้เป็นที่ทราบกันดีว่าเป็นจุด
ชมวิวภูเขาไฟฟูจิลับห้ว



นำท่านสู่

กิจกรรมชงชาญี่ปุ่น เป็นศูนย์การเรียนรู้วิธีการชงชาญี่ปุ่นแบบดั้งเดิม โดยจะมีเซนเซมาสอนให้ความรู้วิธีการ และสถานที่แห่งนี้ภายในชั้นล่างยังเป็นร้านค้าปลอดภาษี เช่น วิตามินบำรุงสุขภาพ สรรพคุณหลากหลายชนิด และสินค้าชื่อดังของญี่ปุ่น โฟมล้างหน้าถ่านหินภูเขาไฟ และ KAREN Special Set และอื่นๆอีกมากมาย สามารถเลือกซื้อเป็นของฝากได้ตามอัธยาศัย



กลางวัน

๓๑ บริการอาหารกลางวัน ณ ภัตตาคาร

จากนั้น

นำท่านอิสระช้อปปิ้งตามอัธยาศัย ณ **โกเทมบะเอ้าท์เล็ต** ซึ่งเป็นเอ้าท์เล็ตบรรยากาศแบบเอ้าท์ดอร์ขนาดใหญ่แห่งหนึ่งของญี่ปุ่น มีร้านค้าให้เลือกซื้อสินค้ามากกว่า 200 ร้านและศูนย์อาหาร โดยร้านค้าต่างๆ ล้วนเป็นของพรีเมียมแบรนด์จากต่างประเทศ และอื่นๆอีกมากมาย



จากนั้น

เดินทางสู่ **เมืองโตเกียว** เป็นเมืองหลวงของประเทศญี่ปุ่น เขตอภิมหานครโตเกียวจัดว่าเป็นเขตเมืองที่ใหญ่ที่สุดในโลก โดยหากนับรวมประชากรทั้งหมดในเขตอภิมหานครโตเกียวแล้วจะมีประชากรมากถึง 40 ล้าน คน โดยอาศัยในเขตเมืองประมาณ 14 ล้านคน ถือเป็นเมืองที่มีประชากรมากที่สุดในโลกเมืองหนึ่ง พาท่านเข้าสู่ที่พักในย่านเมืองโตเกียว และอิสระอาหารค่ำตามอัธยาศัย

เย็น

๓๑ อิสระอาหารค่ำตามอัธยาศัย

ที่พัก

TOKYO HOTEL AREA ระดับ 3 ดาว หรือเทียบเท่ามาตรฐานของประเทศญี่ปุ่น

(โรงแรมที่ระบุในรายการทัวร์เป็นเพียงโรงแรมที่นำเสนอเบื้องต้นเท่านั้น ซึ่งอาจมีการเปลี่ยนแปลง แต่โรงแรมที่เข้าพักจะเป็นโรงแรมระดับเทียบเท่ากัน)

วันที่หก วัดอาซากุสะ • ถนนนาคามิसेะ • ซ้อปั้งชินจูกุ • โอไดบะ • สนามบิฮานะคะ ๗ (เช้า/-/-)

เช้า ๗ บริการอาหารเช้า ณ ห้องอาหารของโรงแรม

จากนั้น **ชมวัดอาซากุสะ** ที่มีประตูและโคมแดงยักษ์เป็นเอกลักษณ์อย่างโดดเด่นบริเวณด้านหน้าทางเข้าวัด ถูกสร้างขึ้นเสร็จเมื่อประมาณปี ค.ศ. 645 ตามตำนานเล่าว่าเมื่อประมาณปี 628 สองพี่น้องได้ออกเรือไปตกปลา และตรูบป็นเจ้าแม่กวนอิมได้ที่แม่น้ำสุมิดะ และแม้ว่าพวกเขาจะพยายามทิ้งรูบป็น กลับลงสู่แม่น้ำเท่าไรก็ตาม รูบป็นเจ้าแม่กวนอิมก็จะกลับมาหาพวกเขาอยู่เสมอ จึงได้มีการสร้างวัดนี้ขึ้นเพื่อเป็นที่ประดิษฐานของรูบป็นเจ้าแม่กวนอิม และกลายมาเป็นวัดที่นิยมอันดับหนึ่งของเมืองโตเกียวในปัจจุบัน



นำท่านชม **ถนนนากามิसे** ตัวถนนจะมีความยาวตลอดสายประมาณ 200 เมตร ประกอบไปด้วยร้านค้า

มากมาย 2 ฝั่งทางเดิน มีสินค้า ขนม อาหารและของที่ระลึกหลากหลาย จำหน่ายตลอดทางเดิน ไม่ว่าจะเป็นชุดยูคาตะ, ร่มพับ, ขนมขบเคี้ยว หลากหลายชนิด เช่น ขนมมันจูหรือขนมที่มีแป้งคล้ายกับโมจิ แล้วมีไส้ข้างใน ให้เลือกกันหลากหลายแบบ โดยร้านค้าต่างๆมักจะให้ชิมก่อนที่จะซื้อได้



จากนั้น อิสระ **ช้อปปิ้งย่านชินจูกุ** ซึ่งเต็มไปด้วยห้างสินค้าแฟชั่นและห้างสรรพสินค้าขนาดใหญ่อย่าง Isetan, Takashimaya และ Marui เรียงรายกันอยู่มากมาย บริเวณทางออกฝั่งตะวันออกของสถานีชินจูกุยังมีห้างร้านให้นักท่องเที่ยวหลากหลายกลุ่มวัยได้ช้อปปิ้งกันอย่างจุใจ ไม่ว่าจะเป็นดิสเคาท์สโตร์อย่าง Don Quijote ร้านขายเครื่องใช้ไฟฟ้าอย่าง Yamada Denki หรือจะเป็น Shinjuku Subnade ซึ่งมีร้านสินค้าหลากหลายแบรนด์ให้เลือกช้อปปิ้งกันอย่างเต็มอิม



กลางวัน **๑๓ อิสระอาหารกลางวันตามอัธยาศัย**

จากนั้น

เดินทางสู่ **โอไดบะ** แหล่งช้อปปิ้งและความบันเทิงของโตเกียว มีสภาพเป็นเกาะอยู่ที่อ่าวโตเกียว ในสมัยเอโดะ ค.ศ. 1603 – 1868 เกาะโอไดบะ ถูกสร้างขึ้นเพื่อเป็นป้อมปราการป้องกันการรุกรานของข้าศึก ต่อมาอีก 100 กว่าปี เกาะนี้ถูกถมเพิ่มเพื่อใช้เป็นที่อยู่อาศัย ตึก สำนักงานและท่าเรือ ค.ศ. 1990 มีโรงแรมและศูนย์การค้าเข้ามาเปิดและเริ่มมีสิ่งก่อสร้างใหม่ๆเริ่มทยอยเกิดขึ้น เช่น ตึก FUJI TV BUILDING , TELECOM CENTER เป็นต้น อิสระให้ท่านช้อปปิ้งตามอัยาศัยที่ ห้าง Diver City Tokyo Plaza เป็นห้างสรรพสินค้าที่มีแบรนด์เนมทั้งในและต่างประเทศให้เลือกซื้อมากมาย รวมไปถึงร้านอาหารต่างๆอีกด้วย บริเวณด้านหน้าแห่งนี้ ท่านจะได้พบกับหุ่นยนต์กันดั้ม ซึ่งมีขนาดเท่าของจริงด้วยความสูงโดยประมาณ 19 เมตร ตั้งเด่นเป็นสง่าให้ท่านได้ถ่ายรูปเก็บความประทับใจอีกด้วย



เย็น

๑๑ อิสระอาหารเย็นตามอัยาศัย

หลังจากนั้นได้เวลาอันสมควรนำท่านเดินทางสู่ **สนามบินฮาเนดะ** เพื่อเดินทางกลับสู่กรุงเทพฯ

วันที่เจ็ด

ท่าอากาศยานนานาชาติฮานอย • สนามบินสุวรรณภูมิ กรุงเทพฯ

๓๑ (-/-/-)

00.20 น.

ออกเดินทางกลับกรุงเทพฯ โดยสายการบินไทย เที่ยวบินที่ TG661

(บริการอาหารและเครื่องดื่มบนเครื่อง)

04.50 น.

เดินทางถึงสนามบินสุวรรณภูมิ กรุงเทพฯ โดยสวัสดิภาพพร้อมความประทับใจมิรู้ลืม

หมายเหตุ :

การให้บริการของรถบัสนำเที่ยวในประเทศญี่ปุ่น ตามกฎหมายของประเทศญี่ปุ่นนั้นสามารถให้บริการได้วันละไม่เกิน 10 ชั่วโมง ไม่สามารถเพิ่มเวลาได้ จึงขอสงวนสิทธิ์ในการปรับเปลี่ยนตารางการท่องเที่ยวในรายการเดินทาง โดยมีคุณเทศก์และคนขับจะเป็นผู้บริหารเวลาตามความเหมาะสม

อัตราค่าบริการรวม



- ตัวเครื่องบินไป-กลับพร้อมกรุ๊ป
- ที่พักโรงแรมตามรายการ 4 คืน พักห้องละ 2-3 ท่าน (กรณีมาไม่ครบคู่และไม่ต้องการเพิ่มเงินพักห้องเดียว)
- ค่าระวางน้ำหนักกระเป๋าไม่เกิน 20 กก.ต่อ 1 ใบ(โหลดได้ท่านละ 1 ใบ)กระเป๋าถือขึ้นเครื่อง Hand Carry 7 กก.ต่อ 1 ใบ
- ค่าอาหารทุกมื้อตามรายการระบุ (สงวนสิทธิ์ในการสลับมื้อหรือเปลี่ยนแปลงเมนูอาหารตามสถานการณ์)
- น้ำดื่มบริการบนรถวันละ 1 ขวด/ท่าน
- ค่าเข้าชมสถานที่ตามรายการระบุ
- ค่ารถโค้ชรับ-ส่งสถานที่ท่องเที่ยวตามรายการระบุ
- ภาษีน้ำมันและภาษีตัวทุกชนิด (สงวนสิทธิ์เก็บเพิ่มหากสายการบินปรับขึ้นก่อนวันเดินทาง)
- ค่าธรรมเนียมวีซ่าเข้าประเทศญี่ปุ่น กรณีประกาศให้กลับมาเยือนวีซ่าอีกครั้ง (เนื่องจากประเทศญี่ปุ่นได้รับประกาศยกเว้นการยื่นวีซ่าเข้าประเทศให้กับคนไทยสำหรับผู้ประสงค์พำนักระยะสั้นในประเทศญี่ปุ่นไม่เกิน 15 วัน)
- ประกันอุบัติเหตุเงิน 1,000,000 บาท (เป็นไปเงื่อนไขตามกรมธรรม์)

เงื่อนไขประกันการเดินทาง ค่าประกันอุบัติเหตุและค่ารักษาพยาบาลคุ้มครองเฉพาะกรณีที่ได้รับอุบัติเหตุระหว่างการเดินทาง ไม่คุ้มครองถึงการสูญเสียทรัพย์สินส่วนตัวและไม่คุ้มครองโรคประจำตัวของผู้เดินทางและคุ้มครองเฉพาะผู้เดินทางไปกลับพร้อมกรุ๊ปเท่านั้น

อัตราค่าบริการไม่รวม



- ค่าทำหนังสือเดินทางไทย และค่าธรรมเนียมสำหรับผู้ถือพาสปอร์ตต่างชาติ
- ค่าน้ำหนักกระเป๋าเดินทางในกรณีที่เกิดกว่าสายการบินกำหนด 20 กิโลกรัมต่อท่าน
- ค่าใช้จ่ายส่วนตัว อาทิ อาหารและเครื่องดื่มที่สั่งเพิ่มพิเศษ, โทรศัพท์-โทรสาร, อินเทอร์เน็ต, มินิบาร์, ซักรีดที่ไม่ได้ระบุไว้ในรายการ
- ภาษีมูลค่าเพิ่ม 7% และภาษีหัก ณ ที่จ่าย 3%
- ค่าใช้จ่ายอันเกิดจากความล่าช้าของสายการบิน, อุบัติภัยทางธรรมชาติ, การประท้วง, การจลาจล, การนัดหยุดงาน, การถูกปฏิเสธไม่ให้ออกและเข้าเมืองจากเจ้าหน้าที่ตรวจคนเข้าเมืองและเจ้าหน้าที่กรมแรงงานทั้งที่เมืองไทยและต่างประเทศซึ่งอยู่นอกเหนือความควบคุมของบริษัทฯ
- หากหน่วยงานรัฐบาลไทย และ/หรือ ญี่ปุ่นมีการปรับเปลี่ยนข้อกำหนดเกี่ยวกับการกักตัวเพิ่มเติม และ/หรือ ขอเรียกตรวจโรคเพิ่มเติม ทางผู้เดินทางจะต้องเป็นผู้รับผิดชอบค่าใช้จ่ายส่วนเกิน
- ค่าประกันสุขภาพ COVID-19
- ค่าตรวจ ATK หรือ RT-PCR ที่ไม่มีระบุในรายการทัวร์ หากประเทศต้นทางหรือปลายทางมีกำหนดให้ตรวจ
- ค่าทิปไกด์, พนักงานขับรถ รวมทั้งทริป



กรณีที่ต้องออกตัวภายใน เช่น (ตัวเครื่องบิน, ตัวรถทัวร์, ตัวรถไฟ) กรุณาสอบถามที่เจ้าหน้าที่ทุกครั้งก่อนทำการออกตัว เนื่องจากสายการบินอาจมีการปรับเปลี่ยนไฟล์ตบิน หรือเวลาบินโดยไม่ได้แจ้งให้ทราบล่วงหน้า ทางบริษัทฯ จะไม่รับผิดชอบใด ๆ ในกรณี ถ้าท่านออกตัวภายในโดยไม่ได้แจ้งให้ทราบและหากไฟล์ตบินมีการปรับเปลี่ยนเวลาบินเพราะถือว่าท่านยอมรับในเงื่อนไขดังกล่าว

เงื่อนไขการสำรองที่นั่งและการยกเลิกตั๋ว



การจองตั๋ว

- กรุณาจองตั๋วล่วงหน้า ก่อนการเดินทางอย่างน้อย 30 วัน พร้อมชำระมัดจำ 20,000 บาท ส่วนที่เหลือชำระทันทีก่อนการเดินทางไม่น้อยกว่า 21 วัน มิฉะนั้นถือว่าท่านยกเลิกการเดินทางโดยอัตโนมัติ
- กรณีทำการจองน้อยกว่า 15 วันก่อนการเดินทาง ทางบริษัทของสงวนสิทธิ์ในการเรียกเก็บค่าตั๋วเต็มจำนวน 100 %

กรณียกเลิก : (จองกรุ๊ป)

- ยกเลิกก่อนการเดินทาง 30 วันขึ้นไป บริษัทฯ จะคืนเงินมัดจำให้ทั้งหมด โดยหักค่าใช้จ่ายที่เกิดขึ้นจริง ยกเว้นในกรณีวันหยุดเทศกาล, วันหยุดนักขัตฤกษ์ ยกเลิกก่อนการเดินทาง 45 วัน จะคืนเงินมัดจำให้ทั้งหมด โดยหักค่าใช้จ่ายที่เกิดขึ้นจริง
- ยกเลิกการเดินทาง 15-29 วัน ก่อนการเดินทาง หักค่าตั๋ว 50% จากราคาขาย และหักค่าใช้จ่ายที่เกิดขึ้นจริงทั้งหมดไม่ว่ากรณีใด ๆ ทั้งสิ้น
- ยกเลิกการเดินทาง 0-14 วัน ก่อนการเดินทาง บริษัทฯ ของสงวนสิทธิ์เก็บเงินค่าตั๋วทั้งหมดไม่ว่ากรณีใด ๆ ทั้งสิ้น

กรณียกเลิก : (ตัดกรุ๊ป)

- ยกเลิกหรือเลื่อนการเดินทางต้องทำก่อนการเดินทาง 60 วัน บริษัทฯ จะคืนเงินมัดจำให้ทั้งหมด ยกเว้นในกรณีวันหยุดเทศกาล, วันหยุดนักขัตฤกษ์ ทางบริษัทฯ ของสงวนสิทธิ์ยึดเงินมัดจำโดยไม่มีเงื่อนไขใดๆทั้งสิ้น
- ยกเลิกการเดินทางภายใน 60 วัน ทางบริษัทฯ ของสงวนสิทธิ์ยึดเงินมัดจำโดยไม่มีเงื่อนไขใดๆทั้งสิ้น
- ยกเลิกการเดินทางหลังชำระเต็มจำนวนทางบริษัทฯ ของสงวนสิทธิ์เก็บเงินค่าตั๋วทั้งหมดโดยไม่มีเงื่อนไขใดๆทั้งสิ้น

กรณีเจ็บป่วย

- กรณีเจ็บป่วย จนไม่สามารถเดินทางได้ ซึ่งจะต้องมีใบรับรองแพทย์จากโรงพยาบาลรับรอง บริษัทฯ จะทำการเลื่อนการเดินทางของท่านไปยังคณะต่อไป แต่ทั้งนี้ท่านจะต้องเสียค่าใช้จ่ายที่ไม่สามารถยกเลิกหรือเลื่อนการเดินทางได้ตามความเป็นจริง
- ในกรณีเจ็บป่วยกะทันหันก่อนล่วงหน้าเพียง 7 วันทำการ ทางบริษัทฯ ของสงวนสิทธิ์ในการคืนเงินทุกกรณี

กรณีจองตั๋ววันหยุดเทศกาล, วันหยุดนักขัตฤกษ์, วันหยุดยาวต่อเนื่อง และได้มีการแจ้งยกเลิกตั๋ว ทางบริษัทฯ ของสงวนสิทธิ์เก็บค่าตั๋วทั้งหมด โดยไม่มีเงื่อนไขใด ๆ ทั้งสิ้น

โรงแรมที่พัก



- สำหรับห้องพักแบบ 3 เตียง (Triple) มีบริการเฉพาะบางโรงแรมเท่านั้น กรณีเดินทางเป็นผู้ใหญ่ 3 ท่าน อาจจะต้องเป็น 1 เตียงใหญ่ กับ 1 เตียงพับเสริม หรือ อาจมีความจำเป็นต้องแยกห้องพัก บริษัทฯ ขอแนะนำให้ท่านเปิดห้องพักเป็นแบบ 2 ห้อง (1 Twin+1 Single) จะสะดวกกับท่านมากกว่า
- สำหรับห้องพักแบบ 1 เตียงใหญ่ (Double) มีบริการเฉพาะบางโรงแรมเท่านั้น และขนาดห้องเท่ากับห้องพักเดี่ยว (Single) ซึ่งมีขนาดเล็ก ขอแนะนำให้ท่านเลือกจองห้องพักเป็น 2 เตียง (Twin) เพื่อความสะดวกแก่ท่าน
- การวางแผนห้องพักของแต่ละโรงแรมจะมีความแตกต่างกัน อาจทำให้ห้องพักแบบเดี่ยว Single ห้องคู่ Twin/Double อาจจะไม่ติดกัน หรืออยู่คนละชั้น
- มาตรฐานของโรงแรมในประเทศญี่ปุ่นนั้น อาจจะไม่แตกต่างกับมาตรฐานระดับสากล และในโปรแกรมที่ระบุชื่อและระดับมาตรฐานของโรงแรมนั้นจะเป็นการรับรองมาตรฐานระดับดาวของหน่วยงานการท่องเที่ยวของประเทศญี่ปุ่นเท่านั้น ไม่สามารถเปรียบเทียบกับระดับสากลได้

เงื่อนไขอื่น ๆ



- ทัวรันสำหรับผู้มีวัตถุประสงค์เพื่อการท่องเที่ยวเท่านั้น
- ทัวรันนี้เป็นทัวรันแบบเหมากรุป หากท่านไม่ได้ร่วมเดินทางหรือใช้บริการตามที่รายการทัวรันระบุไว้ในรายการไม่ว่าบางส่วนหรือทั้งหมด หรือถูกปฏิเสธการเข้า - ออกเมืองด้วยเหตุผลใดๆ ทางบริษัทจะไม่คืนเงินค่าบริการไม่ว่าบางส่วนหรือทั้งหมดตามรายการให้แก่ท่าน
- ทางบริษัทของสงวนสิทธิ์ไม่รับผิดชอบค่าเสียหายจากความผิดพลาดในการสะกดชื่อ นามสกุล คำนำหน้าชื่อ เลขที่หนังสือเดินทางและอื่นๆ เพื่อใช้ในการจองตั๋วเครื่องบิน ในกรณีที่นักท่องเที่ยวหรือเอเจนซี่มิได้ส่งหน้าหนังสือเดินทางให้กับทางบริษัทพร้อมการชำระเงินมัดจำ
- อัตราค่าบริการนี้คำนวณจากอัตราแลกเปลี่ยนเงินตราต่างประเทศ ณ วันที่ทางบริษัทเสนอราคา ดังนั้นทางบริษัทของสงวนสิทธิ์ในการปรับค่าบริการเพิ่มขึ้น ในกรณีที่มีการเปลี่ยนแปลงอัตราแลกเปลี่ยนเงินตราต่างประเทศ ค่าตั๋วเครื่องบิน ค่าภาษีเชื้อเพลิง ค่าประกันสายการบิน การเปลี่ยนแปลงเที่ยวบิน ฯลฯ
- มัคคุเทศก์ พนักงาน หรือตัวแทนของทางบริษัทฯ ไม่มีอำนาจในการให้คำสัญญาใดๆ แทนบริษัท เว้นแต่มีเอกสารลงนามโดยผู้มีอำนาจของบริษัทกำกับเท่านั้น
- บริษัทฯ ขอสงวนสิทธิ์ในการเก็บค่าใช้จ่ายทั้งหมด กรณีท่านยกเลิกการเดินทางและมีผลทำให้คณะเดินทางไม่ครบตามจำนวนที่บริษัทฯ กำหนดไว้ (30 ท่านขึ้นไป) เนื่องจากเกิดความเสียหายต่อทางบริษัทฯ และผู้เดินทางอื่นที่เดินทางในคณะเดียวกัน บริษัทฯ ต้องนำไปชำระค่าเสียหายต่าง ๆ ที่เกิดจากการยกเลิกของท่าน
- คณะผู้เดินทางจำนวน 30 ท่านขึ้นไป จึงออกเดินทาง ในกรณีที่มิมีผู้เดินทางไม่ถึง 30 ท่าน ขอสงวนสิทธิ์เลื่อนวันเดินทาง , ยกเลิกการเดินทาง หรือมีการเปลี่ยนแปลงราคา โดยทางบริษัทฯ จะแจ้งให้ท่านทราบล่วงหน้า 10 วันก่อนการเดินทาง
- กรณีที่ท่านต้องออกตัวภายใน เช่น (ตัวเครื่องบิน, ตัวรถทัวร์, ตัวรถไฟ) กรุณาสอบถามที่เจ้าหน้าที่ทุกครั้งก่อนทำการออกตัว เนื่องจากสายการบิน อาจมีการปรับเปลี่ยนไฟล์ทบิน หรือเวลาบิน โดยไม่ได้แจ้งให้ทราบล่วงหน้า ทางบริษัทฯ จะไม่รับผิดชอบใด ๆ ในกรณี ถ้าท่านออกตัวภายในโดยไม่แจ้งให้ทราบและหากไฟล์ทบินมีการปรับเปลี่ยนเวลาบินเพราะถือว่าท่านยอมรับในเงื่อนไขดังกล่าว
- กรณีผู้เดินทางที่ต้องการความช่วยเหลือเป็นพิเศษ เช่น การขอใช้วีลแชร์ที่สนามบิน กรุณาแจ้งบริษัทฯ อย่างน้อย 7 วันก่อนการเดินทาง หรือเริ่มตั้งแต่ท่านจองทัวรัน มิฉะนั้นทางบริษัทฯ ไม่สามารถจัดการได้ล่วงหน้า ทางบริษัทฯ ขอสงวนสิทธิ์ในการเรียกเก็บค่าใช้จ่ายตามจริงที่เกิดขึ้นกับผู้เดินทาง (ถ้ามี)
- กรณีใช้หนังสือเดินทางราชการ (เล่มน้ำเงิน) เดินทางเพื่อการท่องเที่ยวเกี่ยวกับคณะทัวร์ หากท่านถูกปฏิเสธในการเข้า - ออกประเทศใด ๆ ก็ตาม ทางบริษัทฯ ขอสงวนสิทธิ์ไม่คืนค่าทัวร์และรับผิดชอบใด ๆ ทั้งสิ้น
- กรณีท่านเป็นอิสลาม ไม่สามารถทานอาหารบางประเภทได้ โปรดระบุให้ชัดเจนก่อนทำการจอง กรณีแจ้งล่วงหน้าก่อนเดินทางกะทันหัน อาจมีค่าใช้จ่ายเพิ่มเติม
- เมื่อท่านได้ชำระเงินมัดจำหรือทั้งหมด ทางบริษัทฯ จะถือว่าท่านรับทราบและยอมรับในเงื่อนไขต่างๆ ของบริษัทฯ ที่ได้ระบุไว้ในรายการทัวรันทั้งหมด

รายละเอียดเพิ่มเติม



- บริษัทฯ มีสิทธิ์ในการเปลี่ยนแปลงโปรแกรมทัวรันในกรณีที่เกิดเหตุสุดวิสัยจนไม่อาจแก้ไขได้
- เที่ยวบิน, ราคาและรายการท่องเที่ยว สามารถเปลี่ยนแปลงได้ตามความเหมาะสมโดยคำนึงถึงผลประโยชน์ของผู้เดินทางเป็นสำคัญ
- หนังสือเดินทางต้องมีอายุการใช้งานเหลือไม่น้อยกว่า 6 เดือน และบริษัทฯ รับเฉพาะผู้มีจุดประสงค์เดินทางเพื่อท่องเที่ยวเท่านั้น (หนังสือเดินทางต้องมีอายุเหลือใช้งานไม่น้อยกว่า 6 เดือน บริษัทฯ ไม่รับผิดชอบหากอายุเหลือไม่ถึงและไม่สามารถเดินทางได้)
- ทางบริษัทฯ จะไม่รับผิดชอบใดๆ ทั้งสิ้น หากเกิดความล่าช้าของสายการบิน, สายการบินยกเลิกบิน , การประท้วง, การนัดหยุดงาน, การก่อกองกลางหรือกรณีท่านถูกปฏิเสธการเข้าหรือออกเมืองจากเจ้าหน้าที่ตรวจคนเข้าเมือง หรือ เจ้าหน้าที่กรมแรงงานทั้งจากไทยและต่างประเทศซึ่งอยู่นอกเหนือความรับผิดชอบของบริษัทฯ หรือเหตุภัยพิบัติทางธรรมชาติ (ซึ่งลูกค้าจะต้องยอมรับในเงื่อนไขในกรณีที่เกิดเหตุสุดวิสัย ซึ่งอาจจะปรับเปลี่ยนโปรแกรมตามความเหมาะสม)
- ทางบริษัทฯ จะไม่รับผิดชอบใดๆ ทั้งสิ้น หากผู้เดินทางประสบเหตุสภาวะฉุกเฉินจากโรคประจำตัว ซึ่งไม่ได้เกิดจากอุบัติเหตุ ในรายการท่องเที่ยว (ซึ่งลูกค้าจะต้องยอมรับในเงื่อนไขในกรณีที่เกิดเหตุสุดวิสัย ซึ่งอยู่นอกเหนือความรับผิดชอบของบริษัททัวร์)
- ทางบริษัทฯ จะไม่รับผิดชอบใดๆ ทั้งสิ้น หากท่านใช้บริการของทางบริษัทฯ ไม่ครบ อาทิ ไม่เที่ยวบางรายการ, ไม่ทานอาหารบางมื้อ, เพราะค่าใช้จ่ายทุกอย่างทางบริษัทฯ ได้ชำระค่าใช้จ่ายให้ตัวแทนต่างประเทศแบบเหมาจ่ายขาด ก่อนเดินทางเรียบร้อยแล้ว เป็นการชำระเหมาขาด

รายละเอียดเพิ่มเติม

- ทางบริษัทฯจะไม่รับผิดชอบใดๆทั้งสิ้น หากเกิดสิ่งของสูญหายจากการโจรกรรมและหรือเกิดอุบัติเหตุที่เกิดจากความประมาทของนักท่องเที่ยวเองหรือในกรณีที่กระเป๋าเกิดสูญหายหรือชำรุดจากสายการบิน
- กรณีที่การตรวจคนเข้าเมืองทั้งที่กรุงเทพฯและในต่างประเทศปฏิเสธมิให้เดินทางออกหรือเข้าประเทศที่ระบุไว้ในรายการเดินทาง บริษัทฯขอสงวนสิทธิ์ที่จะไม่คืนค่าบริการไม่ว่ากรณีใดๆทั้งสิ้น
- ตัวเครื่องบินเป็นตัวราคาพิเศษ กรณีที่ท่านไม่เดินทางพร้อมคณะไม่สามารถนำมาเลื่อนวันหรือคืนเงินและไม่สามารถเปลี่ยนชื่อได้ หากมีการปรับราคาบัตรโดยสารสูงขึ้น ตามอัตราค่าน้ำมันหรือค่าเงินแลกเปลี่ยน ทางบริษัทฯ ขอสงวนสิทธิ์ปรับราคาตัวดังกล่าว
- เมื่อท่านตกลงชำระเงินไม่ว่าทั้งหมดหรือบางส่วนผ่านตัวแทนของบริษัทฯหรือชำระโดยตรงกับทางบริษัทฯ ทางบริษัทฯจะถือว่าท่านได้ยอมรับในเงื่อนไขข้อตกลงต่างๆที่ได้ระบุไว้ข้างต้นแล้วทั้งหมด
- กรู๊ปที่เดินทางช่วงวันหยุดหรือเทศกาลที่ต้องการันตีมัดจำกับสายการบินหรือผ่านตัวแทนในประเทศหรือต่างประเทศ รวมถึงเที่ยวบินพิเศษ เช่น Charter Flight, Extra Flight จะไม่มีการคืนเงินมัดจำหรือค่าทัวร์ทั้งหมด
- ในกรณีของ PASSPORT นั้น จะต้องไม่มีการชำรุด เปียกน้ำ การขีดเขียนรูปต่างๆหรือแม้กระทั่งตราป้อมลายการ์ตูน ที่ไม่ใช้การประทับตราอย่างเป็นทางการของตม. กรุณาตรวจสอบ PASSPORT ของท่านก่อนการเดินทางทุกครั้ง หาก ตม.ปฏิเสธการเข้า-ออกเมืองของท่าน ทางบริษัทฯจะไม่รับผิดชอบใดๆทั้งสิ้น
- กรณีมี "คดีความ" ที่ไม่อนุญาตให้ท่านเดินทางออกนอกประเทศได้ โปรดทำการตรวจสอบก่อนการจองทัวร์ว่าท่านสามารถเดินทางออกนอกประเทศได้หรือไม่ ถ้าไม่สามารถเดินทางได้ ซึ่งเป็นสิ่งที่อยู่เหนือการควบคุมของบริษัทฯ ทางบริษัทฯจะไม่รับผิดชอบใดๆทั้งสิ้น
- กรณี "หญิงตั้งครรภ์" ท่านจะต้องมีใบรับรองแพทย์ ระบุชัดเจนว่าสามารถเดินทางออกนอกประเทศได้ รวมถึงรายละเอียดอายุครรภ์ที่ชัดเจน สิ่งนี้อยู่เหนือการควบคุมของบริษัทฯ ทางบริษัทฯจะไม่รับผิดชอบใดๆทั้งสิ้น
- กรณีใช้หนังสือเดินทางราชการ (เล่มน้ำเงิน) เพื่อการท่องเที่ยวกับคณะทัวร์ หากท่านถูกปฏิเสธในการเข้า-ออกประเทศใดๆก็ตามทางบริษัทฯ ขอสงวนสิทธิ์ไม่คืนค่าทัวร์และรับผิดชอบใดๆทั้งสิ้น
- เมื่อท่านได้ชำระเงินมัดจำหรือทั้งหมด ทางบริษัทฯจะถือว่าท่านรับทราบและยอมรับในเงื่อนไขต่างๆของบริษัทฯ ที่ได้ระบุไว้ในรายการทัวร์ทั้งหมด
- ภาพที่ใช้เพื่อการโฆษณาเท่านั้น



**** ก่อนตัดสินใจจองทัวร์ควรอ่านเงื่อนไขการเดินทางและรายการทัวร์อย่างละเอียดทุกหน้าอย่างถี่ถ้วนแล้วจึงมัดจำเพื่อประโยชน์ของท่านเอง ทางบริษัทฯจะถือว่า ท่านรับทราบและยอมรับในเงื่อนไขต่างๆของบริษัทฯที่ได้ระบุไว้ในรายการทัวร์ทั้งหมด****