



License No. 11/06238

บริษัท เค ทราเวล แอนด์ เอ็กซ์พีเรียนซ์ จำกัด  
69/61 Village No.2 ,ตำบลบางพลับ อำเภอปากเกร็ด จังหวัดนนทบุรี 11120



096 635 1969



ktravelexp@gmail.com

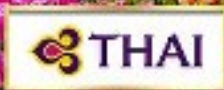


kellybangkok

# Switzerland X Europe keukenhof

SWITZERLAND • GERMANY • NETHERLANDS • BELGIUM • FRANCE

12 DAYS 9 NIGHT



แฟรงก์เฟิร์ต • บิอนฟาร์ท • เซนต์กอร์ • โคลงญู  
ดูลชลดอร์ฟ • หมู่บ้านกีร์ช • ไวลเดนบิม • อัมสเตอร์ดัม  
ชานส์ สคันส์ • สตานันเจียร์-โบนเพอร์ • ตามส์สแควร์ • ลิสซ์  
สวนเคอเคนฮอฟ • บรูจน์ • บริสเซล • เกรียร์ • กอลมาร์  
ริคเวียร์ • ธิบววิล • อันเทอร์ลาเกิน • หมู่บ้านเลาเทอร์บรุนเนน  
พิชิตยอตเวาจุงเฟรา • ดีจวง • ปารีส • พระราชวังแวร์ซายซ์  
ฝั่งลาฟาแยต

MAR - MAY 2024

START

175,900



# ยุโรป เคอเคนฮอฟ [สวิตเซอร์แลนด์] 12 วัน TG เยอรมัน • เนเธอร์แลนด์ • เบลเยียม • สวิสฯ • ฝรั่งเศส



แฟรงค์เฟิร์ต • บ็อบพาร์ด • เซนต์กอร์ • โคโลญน์ • ดุสเซลดอร์ฟ • หมู่บ้านกีชร์น • โวลเดนดัม • อัมสเตอร์ดัม • ชานส์ สคันต์  
สถาบันเจียร์ไนเพเซอร์ • ดามส์สแควร์ • ลิสซ์ • สวนเคอเคนฮอฟ • บรูนน์ • บรัสเซล • เทรียร์ • กอลมาร์ • ริคเวียร์ • ริโบวีล  
อินเทอร์ลาเก้น • หมู่บ้านเลาเทอร์บรุนเนน • พิชิตยอดเขาจุงเฟรา • ดิจอง • ปารีส • พระราชวังแวร์ซายส์ • ห้างลาฟาแยต

กำหนดการเดินทาง

มี.ค.-พ.ค. 2567

(กรุณาสั่งจองที่นั่งล่วงหน้าก่อนการเดินทางอย่างน้อย 8 สัปดาห์เพื่อความสะดวกในการขึ้นวีซ่า)



## วันที่1 ทำอาภาศยานสุวรรณภูมิ

20.00 คณะพร้อมกัน ณ สนามบินสุวรรณภูมิ อาคารผู้โดยสารต่างประเทศ ชั้น 4 เคาน์เตอร์ D สายการบินไทย โดยมีเจ้าหน้าที่จากบริษัททัวร์ คอยอำนวยความสะดวกก่อนเดินทาง

23.45 ออกเดินทางสู่นครแฟรงค์เฟิร์ต ประเทศเยอรมัน โดยสายการบินไทย เที่ยวบินที่ TG920

## วันที่2 แฟรงค์เฟิร์ต • เซนตักอร์ • ล่องเรือแม่น้ำไรน์ • บ็อบพาร์ด • โคโลญจน์ • ดุสเซลดอร์ฟ

06.15 น. เดินทางถึงท่าอากาศยานนานาชาติเมืองแฟรงค์เฟิร์ต ประเทศเยอรมัน หลังผ่านพิธีการตรวจคนเข้าเมืองและด่านศุลกากรแล้ว นำท่านออกเดินทางสู่ เมืองเซนตักอร์ เมืองเล็กๆ ที่มีชื่อเสียงเพราะบทกวีของ Heinrich Heine เป็น

เมืองที่ได้รับการดูแลรักษาอย่างดีเยี่ยมจากนั้นนำท่านออกเดินทางสู่ท่าเรือ “นำท่านล่องเรือน้ำเที่ยวทันทสมัชชมความสวยงามสองฝากฝั่งแม่น้ำไรน์” ที่มีเรื่องราวของปราสาทต่างๆเก่าแก่มากมายของมหาเศรษฐีในอดีตจากยุคโรมันและชาวเยอรมันเผ่าต่างๆที่ยังคงมีมนต์เสน่ห์อย่างไม่เสื่อมคลาย แม่น้ำแห่งนี้ยังก่อให้เกิดเรื่องราว ,ตำนาน และบทเพลงต่างๆที่ทำให้ผู้คน



หลงใหล เรื่องจะนำท่านผ่านหน้าผา “ลอเรไล” อันเป็นตำนานของหญิงสาวที่คร่ำครวญผู้คนที่เดินทางโดยเรือผ่านแม่น้ำสายนี้จนเข้าสู่ เมืองบ็อบพาร์ด (Boppard) เมืองแสนสวยริมฝั่งแม่น้ำไรน์ ซึ่งนอกจากมีทัศนียภาพที่สวยงามอันเปี่ยมเสน่ห์แล้ว บ็อบพาร์ดยังมีชื่อเสียงในด้านวัฒนธรรมประจำท้องถิ่น มีเวลาให้ท่านได้ถ่ายภาพอันสวยงามของแม่น้ำไรน์ และชื่อของที่ระลึกพื้นเมือง อาทิ มีดเยอรมัน, ที่เปิดไวน์, ของที่ระลึกน่ารักๆประดับบ้าน ฯลฯ

เที่ยง บริการอาหารมื้อกลางวัน ณ กัตตาการ

บ่าย นำท่านเดินทางสู่ “เมืองโคโลญจน์” นำท่านเก็บภาพความสวยงามยิ่งใหญ่อลังการของ “มหาวิหารแห่งโคโลญจน์”

สัญลักษณ์แห่งเมืองโคโลญจน์ เป็นมหาวิหารสไตล์โกธิกดั้งเดิม สร้างในปี 1248 ใช้เวลาสร้างยาวนานมาราชนอน 632 ปี จากนั้นเดินเที่ยวชมเมืองโคโลญจน์ พร้อมช้อปปิ้งสินค้าพื้นเมือง ,ของที่ระลึก ตลอดจนสินค้าแบรนด์เนมชื่อดังนานาชนิดบนถนน Walking Street รอบมหาวิหาร นำท่านออกเดินทางสู่ประเทศเยอรมัน สู่ “เมืองดุสเซลดอร์ฟ” นอกเหนือจากประวัติศาสตร์นับ



แต่ยุคสมัยปี 1100, เมืองหลวงแห่ง North Rhine-Westphalia แห่งนี้ ยังเป็นศูนย์กลางการค้า และเมืองแพะชั้นของเยอรมัน

ค่ำ บริการอาหารมื้อค่ำ ณ ภัตตาคาร

พักที่ : **Novotel Duesseldorf City West** หรือที่พักระดับใกล้เคียง

วันที่ **ดูสเซลดอร์ฟ • หมู่บ้านกีธูร์น • โวเลนดัม • อัมสเตอร์ดัม**

เช้า บริการอาหารมื้อเช้า ณ ห้องอาหารของโรงแรมที่พัก

นำท่านออกจากเดินทางสู่หมู่บ้านไร้ถนน “หมู่บ้านกีธูร์น” Giethoorn หมู่บ้านกีธูร์น เป็นหมู่บ้านที่สวยงาม โดยความแปลกของหมู่บ้านอยู่ที่ไม่มีถนนแม้แต่สายเดียว แต่จะมีลำคลองล้อมรอบเมืองโดยการคมนาคมทั้งหมดยังใช้ทางน้ำ โดยยานพาหนะหลักที่ใช้คือเรือ จนได้รับฉายาว่า เวนิซ แห่งเนเธอร์แลนด์ นำท่าน “ล่องเรือชื่นชมทัศนียภาพอันสวยงามภายในหมู่บ้าน”



เที่ยง บริการอาหารมื้อกลางวัน ณ ภัตตาคาร

บ่าย ได้เวลาสมควรนำท่านออกเดินทางสู่ “เมืองโวเลนดัม” VOLENDAM หรือ “ไข่มุกแห่งซูย เดอร์ ซี” The Pearl Of

The Zuiderzee เมืองโวเลนดัมเป็นเมืองเก่าทางตอนเหนืออีกเมืองของประเทศเนเธอร์แลนด์ เป็นเมืองชายฝั่งทะเลที่ในอดีตเคยเป็นเมืองท่าที่สำคัญ เป็นเมืองประมงทางทะเลที่มีความโดดเด่นในเรื่องของท่าเรือและหมู่บ้านชาวประมงรวมไปถึงลักษณะการแต่งกายในแบบดั้งเดิมของชาวดัชช์มากที่สุดอีกเมืองหนึ่งในประเทศเนเธอร์แลนด์ มีเวลาให้ท่านเดินเล่นชมเมืองตามอริยาศัย จากนั้นเดินทางเข้าสู่กรุงอัมสเตอร์ดัม



ค่ำ บริการอาหารมื้อค่ำ ณ ภัตตาคาร

พักที่ : **Van der Valk Hotel Schiphol** หรือที่พักระดับใกล้เคียง



วันที่ 4

อัมสเตอร์ดัม • ซานส์ สคันส์ • ล่องเรือหลังคากระจก

สถาบันเจียร์ไนเพอร์ • คานส์สแตร์

เช้า บริการอาหารเช้า ณ ห้องอาหารของโรงแรมที่พัก

นำท่านออกเดินทางสู่ “หมู่บ้านกังหันลม” “ซานส์ สคันส์” zaan schan ซึ่งมีการอนุรักษ์กังหันลม และบ้านเรือน

ดั้งเดิมของฮอลแลนด์ ที่นี้เป็นเหมือนพิพิธภัณฑ์กลางแจ้งที่รวมความเป็นฮอลแลนด์หลายอย่างเข้าไว้ด้วยกัน บ้านไม้สีเขียวยุโรป สวนเล็กๆ หน้าบ้านสไตล์ฮอลแลนด์

กังหัน ลมเก่าแก่ กังหันลมสวย ๆ แบบดั้งเดิม นอกจากกังหันลมแล้วยังมีรองเท้าไม้

ที่ทำขึ้นที่ เป็นสัญลักษณ์ของประเทศ Netherlands ให้ท่านได้เดินเที่ยวชมบรรยากาศอันสดชื่นบริสุทธิ์ท่ามกลางทุ่งหญ้าเขียวขจี ให้

ท่านได้เลือกซื้อเลือกชมรองเท้าไม้และของที่ระลึกพื้นเมือง อาทิ เนยแข็งนานาชนิด, ของประดับบ้าน, ของใช้ในครัวเรือน ฯลฯ

นำท่านออกเดินทางสู่ “กรุงอัมสเตอร์ดัม” ประเทศเนเธอร์แลนด์ พร้อมชมวิวทิวทัศน์ที่สวยงามระหว่างการเดินทาง ท้องทุ่งอันเขียวขจี

สลับกับหมู่บ้านทางชนบท ตลอดสองข้างทาง เดินทางถึง “กรุงอัมสเตอร์ดัม” ตั้งอยู่ริมฝั่งแม่น้ำอัมสเทล (Amstel) เริ่มก่อตั้ง

ประมาณคริสต์ศตวรรษที่ 12 ปัจจุบันเป็นเมืองที่ใหญ่ที่สุดของเนเธอร์แลนด์ มีประชากรในเขตตัวเมืองประมาณ 742,000 คน

ชมสภาพเมืองที่มีคลองเล็กคลองน้อยตัดไปมาทั่วเมืองอย่างเป็นระเบียบกว่า 100 สาย ให้ท่านได้เพลิดเพลินกับการ “ล่องเรือหลังคากระจก” เรือจะล่องไปตามลำคลองของเมืองที่จะให้ท่านได้เห็น

บ้านเรือนแบบชาวดัตช์ที่สร้างมาตั้งแต่ศตวรรษที่ 17 ที่มีเอกลักษณ์เฉพาะตัว จะเป็นอาคารทรงแคบที่มีตะขออยู่ชั้นบนสุดของอาคารเอาไว้ชนเฟอร์นิเจอร์เข้าบ้านระหว่างเส้นทางล่องเรือผ่านบ้านเรือนแพที่อยู่ริมคลองที่มีอยู่มากถึง 2,500 หลัง แล้วไปชมเขตที่เมืองที่เก่าแก่ที่สุดของกรุงอัมสเตอร์ดัม



เที่ยง บริการอาหารกลางวัน ณ ภัตตาคาร

บ่าย นำท่านเข้าชม “สถาบันเจียรไนเพชร” (Coster Diamond) อุตสาหกรรมการเจียรไนเพชรของเนเธอร์แลนด์ได้รับการยกย่องว่าดีที่สุดในแห่งหนึ่งของโลก ชมขั้นตอน การคัดเลือกเพชรโดยละเอียดจากวิทยากรผู้ชำนาญตลอดจนขั้นตอนการเจียรไนเพชรให้เป็นอัญมณีที่มีค่าที่สุดสำหรับท่านที่ ต้องการเป็นเจ้าของอัญมณีล้ำค่า เลือกซื้อตามชอบใจพร้อมใบการันตี Certificate จากบริษัทที่มีชื่อเสียง มีเวลาให้ท่านได้เลือกซื้อสินค้า ภายในร้านที่ทำด้วยไม้เป็นของที่ระลึกต่างๆ เช่น พวงกุญแจ, รองเท้าไม้, ภาพวาด, ของที่ระลึก ฯลฯ นำท่านเดินทางเข้าสู่ “ดามส์สแควร์” จัตุรัสใหญ่ใจกลางกรุงอัมสเตอร์ดัม อิศระให้ท่านได้เดินเที่ยวชมบรรยากาศอัน โรแมนติกกับอาคารต่างๆ ในสไตล์ยุโรป



ค่ำ บริการอาหารมื้อค่ำ ณ ภัตตาคาร

**พักที่ : Van der Valk Hotel Schiphol หรือที่พักระดับใกล้เคียง**

**วันที่ 3 อัมสเตอร์ดัม • ดิซซ์ • สวนเคอเคนฮอฟ • บุงนี**

เช้า บริการอาหารมื้อเช้า ณ ห้องอาหารของโรงแรมที่พัก

นำท่านเดินทางสู่ “เมืองดิซซ์” นำท่านเดินทางเข้าสู่ “สวนเคอเคนฮอฟ” Keukenhof Garden อุทยานดอกทิวลิปและสวนพฤกษศาสตร์ใหญ่และงดงามที่สุดในโลก เดินเที่ยวชมความสวยงามของชมดอกทิวลิป, ดอกลิลลี่, และดอกไม้แสนสวยงามานาพรรณที่กำลังบานสะพรั่งทั้งสวน และดอกไม้พันธุ์พิเศษๆ ที่อยู่ในห้องเรือนกระจก และถ่ายรูปคู่กับ “กังหันลม” สัญลักษณ์ของเนเธอร์แลนด์ พอมีเวลาให้ท่านดื่มด่ำบรรยากาศอย่างเต็มอิมภายในสวนดอกไม้ที่มีชื่อเสียงที่สุดในโลกตามอัธยาศัย



เที่ยง บริการอาหารมื้อกลางวัน ณ ภัตตาคาร



บาย จากนั้นนำท่านออกเดินทางสู่เมือง “บรูจน์” Bruges เป็นเมืองใหญ่ที่สุดและเป็นเมืองหลวงของจังหวัดฟลานเดอร์ตะวันตกในบริเวณเฟลมิช Flemish ในประเทศเบลเยียม ทิศตะวันออกเฉียงเหนือติดกับประเทศเนเธอร์แลนด์ นำท่านชมเมืองบรูจน์หรืออีกชื่อหนึ่งคือ “เวนิสเหนือ” เป็นเมืองท่าและมีความสำคัญในทางศิลปะในยุคจิตรกรรมยุคเนเธอร์แลนด์ตอนต้นเมืองในสมัยโบราณ อายุกว่า 500 ปี และได้รับการขึ้นทะเบียน ให้เป็นมรดกโลก ในปี ค.ศ. 2000 ชมศาลาว่าการกลางเมือง ในสไตล์แบบโกธิค ชมจัตุรัสมาร์ก หรือตลาดประจำเมือง ที่รายล้อมด้วยอาคารอันสวยงามของศิลปกรรมในยุคต่างๆ ที่ผสมผสานกันอย่างกลมกลืนและลงตัว



ค่ำ บริการอาหารมื้อค่ำ ณ ภัตตาคาร

พักที่ : **NH Brugge Hotel หรือที่พักระดับใกล้เคียง**

## วันที่ 6 บรูจน์ • บรัสเซล • อะตอมเมียม • แมนคินทิส • เทรียร์

เช้า บริการอาหารมื้อเช้า ณ ห้องอาหารของโรงแรมที่พัก

จากนั้นนำท่านเดินทางสู่ “กรุงบรัสเซล” Brussel เป็นเมืองหลวงของประเทศเบลเยียม และเป็นศูนย์กลางหรือเมืองหลวงอย่างไม่เป็นทางการของสหภาพยุโรป นำท่าน ถ่ายรูปคู่ “อะตอมเมียม” ประติมากรรมรูปอะตอมมฮีมา สัญลักษณ์จากการรวมตัวครั้งแรกของกลุ่มประเทศยุโรปเมื่อปี ค.ศ.1959 จากนั้นนำท่านเดินทางเข้าสู่เขตเมืองเก่าภายในบริเวณ “จัตุรัสกรองด์ปลาซ” สัมผัสกับบรรยากาศลานกว้างซึ่งล้อมรอบทั้งสี่ด้านด้วยตึกโบราณแต่ละตึกล้วนมีลวดลายปูนวิจิตรเต็มท่งเป็นอาคารสไตล์บาร็อก ทั้งศาลาว่าการเมือง ,พิพิธภัณฑประจำเมือง, อาคารของสมาคมอาชีพต่างๆ ฯลฯ ซึ่งจะทำให้สัญลักษณ์ไว้บนจั่วหรือเหนือประตูเป็นสัญลักษณ์เฉพาะของตัวเอง



เที่ยง บริการอาหารมื้อกลางวัน ณ ภัตตาคาร

บาย

นำท่านออกเดินทางสู่เมือง “เทรียร์” Trier เมืองที่ตั้งอยู่บนฝั่งแม่น้ำโมแซลในประเทศเยอรมนี เมืองที่เก่าแก่ที่สุดใน



ประเทศเยอรมนีก่อตั้งขึ้นเมื่อก่อน 16 ปีก่อนคริสตกาล นำท่านชมเมืองเทรียร์(เมืองมรดกโลก) อดีตที่ตั้งของรัฐบาลในจักรวรรดิโรมันตะวันตก ได้รับการขนานนามว่าเป็น “เมืองศักดิ์สิทธิ์” ในยุคกลาง ชมมหาวิหารเซนต์ปีเตอร์ มหาวิหารของนิกายโรมันคาทอลิกที่เก่าแก่ซึ่งยังคงความสวยงามไว้ ชมจัตุรัสเมืองเก่า ที่เป็นตลาดแลกเปลี่ยนสินค้ามาตั้งแต่ศตวรรษที่ 10 ที่

ชม พาร์ทา นิกรา (Porta Nigra) ประตูเมืองโรมันเก่าที่ขึ้นชื่อเป็นอย่างมาก สร้างจากหินทรายสีเทา ซึ่งเป็นประตูเมืองโรมันที่ใหญ่ที่สุดทางเหนือของเทือกเขาแอลป์ และได้รับการขึ้นทะเบียนเป็นมรดกโลกโดยองค์การยูเนสโกเมื่อปี 1986

ค่ำ บริการอาหารมื้อค่ำ ณ ภัตตาคารภัตตาคาร

พักที่ : Vienna House Trier หรือที่พักระดับใกล้เคียง

วันที่7 เทรียร์ • กอลมาร์ • ริควีเยร์ • วิโบวีล • อินเทอร์ลาเกน

เช้า บริการอาหารมื้อเช้า ณ ห้องอาหารของโรงแรมที่พัก

จากนั้นนำท่านออกเดินทางสู่เมือง “กอลมาร์” Colmar ชมเมืองกอลมาร์เมืองที่ได้รับการขนานนามว่าเป็น “เมือง

หลวงแห่งไวน์แห่งอาลซัส” Capitale des Vins d’Alsace ชมเมืองที่มีชื่อเสียงในการอนุรักษ์เมืองให้ยังคงเป็นเมืองที่มีลักษณะสถาปัตยกรรมและบรรยากาศของเมืองโบราณ โดยเฉพาะในตัวเมืองเก่าที่เรียงรายไปด้วยเรือไม้โบราณ ร้านค้าโบราณ โบสถ์ พิพิธภัณฑ์ คริสต์ศาสนสถาน และร้านค้าและที่อยู่อาศัยที่คงสภาพเหมือนเมืองในยุคกลาง นำท่านออกเดินทางสู่เมือง



“ริควีเยร์” Riquewihr เมืองที่ได้รับการยกย่องเป็นหนึ่งใน Les Plus Beaux Villages de France “หนึ่งในหมู่บ้านที่สวยงามที่สุดของฝรั่งเศส” ที่อยู่ในหุบเขาถูกโอบล้อมไปด้วยไร่องุ่นมีชื่อเสียงด้านเป็นแหล่งผลิตไวน์ที่มีชื่อเสียงอันดับต้นๆของประเทศ

เที่ยง บริการอาหารมื้อกลางวัน ณ ภัตตาคาร



บาย นำท่านออกเดินทางสู่ หมู่บ้าน ริโบววิลล์ Ribeauville เป็นเมืองเก่าอีกหนึ่งชุมชนเล็กๆซึ่งห่างจาก เมืองกอลมาร์ ไปทางทิศเหนือประมาณ 20 กิโลเมตรมีชื่อเสียงโด่งดังมาก จากทัศนียภาพที่มองแล้วสบายตาสบายใจ และอาคาร



บ้านเรือนในยุคกลางในฉบับอัลซาส รายล้อมด้วยไร่ร้อนและยังมีโบสถ์ที่สำคัญถึง 2 แห่งด้วยกัน นั่นคือ St.Gregory และ St. Augustine ทั้งสองแห่งนี้ยังคงสภาพสมบูรณ์แบบมาจนถึงปัจจุบัน จากนั้นนำท่านออกเดินทางสู่ “เมืองอินเทอร์ลาเก้น” เมืองหลวงของแคว้นเนอโรโอเบอร์ลันด์ เมืองตากอากาศสวยงามพร้อมทะเลสาบ 2 แห่งกึ่งเมือง ตั้งอยู่ระหว่างทะเลสาบสองแห่งคือ

Thunersee และ Brienzensee ท่ามกลางเทือกเขาน้อยใหญ่ โดยเฉพาะอย่างยิ่งท่านจะได้เห็นเขาจุงเฟราอันลือชื่อ, นาฬิกาดอกไม้, สถานคาสิโน ฯลฯ

ค่ำ บริการอาหารมื้อค่ำ ณ ภัตตาคารภัตตาคาร

พักที่ : **Hotel Metropole หรือที่พักระดับใกล้เคียง**

วันที่ **อินเทอร์ลาเก้น • หมู่บ้านเลาเทอร์บรุนเนน • นั่งรถไฟชมวิวพิชิตยอดเขาจุงเฟรา**  
**ถ้ำน้ำแข็ง 1,000 ปี • Eiger • THE V-CABLEWAY • ลีอง**

เช้า บริการอาหารมื้อเช้า ณ ห้องอาหารของโรงแรมที่พัก

นำท่านเดินทางเข้าสู่ “หมู่บ้านเลาเทอร์บรุนเนน” ท่านจะได้ชมวิวมูบ้านที่น่ารักระหว่างเส้นทาง นำท่านผ่านชม “น้ำตกชเตาบับาค” (Staubbach Waterfall) ที่ไหลลงมาจากหน้าผาเสมือนเป็นสัญลักษณ์ของหมู่บ้านแห่งนี้

ท่านเข้าสู่สถานีรถไฟเลาเทอร์บรุนเนน โดยสารรถไฟฟันเฟือง สายท่องเที่ยวขบวนพิเศษ ที่มีกระจกกว้างกว่าปกติเพื่อชมธรรมชาติของเทือกเขาแอลป์ชมวิวิทิวทัศน์อันงดงามของสวิตเซอร์แลนด์ เพื่อนำท่านพิชิต “ยอดเขาจุงเฟรา” ที่ได้ชื่อว่า “สถานีรถไฟที่สูงที่สุดในยุโรป” เป็นพื้นที่ “มรดกโลก” ทางธรรมชาติแห่งแรกของยุโรป นำท่านเปลี่ยนขบวนรถไฟ (Cog Wheel) ณ “สถานีไคลน์ไชเค็ค” รถไฟที่จะนำท่าน



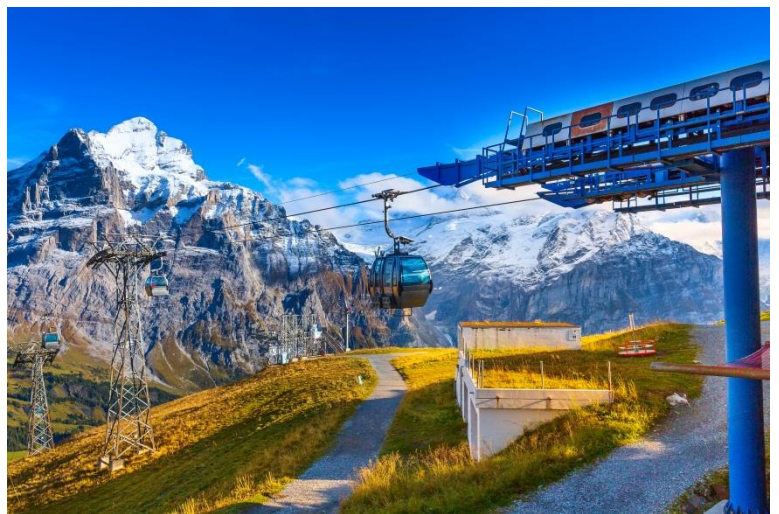


เดินทางตลอดโมเมนต์ที่ชาวสวิสฯได้ขุดเจาะไว้ที่ความสูงถึง 3,454 เมตร สู่ “สถานีรถไฟที่สูงที่สุดในยุโรป” บนยอดเขาจุงเฟราที่มีความหมายว่า “สาวน้อย” ที่มีความสูงกว่าระดับน้ำทะเลถึง 11,333 ฟุต ซึ่งได้รับการยกย่องว่าเป็น Top of Europe เมื่อขบวนรถไฟเดินทางถึงสถานีจุงเฟราแล้ว จากนั้นนำท่านเข้าชม “ถ้ำน้ำแข็ง 1,000 ปี” ที่มีอายุเก่าแก่กว่า 1,000 ปีชมงานแกะสลักน้ำแข็งที่สวยงามอยู่ใต้ธารน้ำแข็ง 30 เมตร ให้ท่านเก็บภาพเป็นที่ระลึก จากนั้นนำท่านโดยสารลิฟต์ขึ้นสู่ชั้นบนของอาคารเพื่อเดินออกสู่ลานหิมะด้านนอก “ชมกลาเซียร์ หรือ ธารน้ำแข็ง” ให้ท่านได้เก็บภาพความสวยงามและยิ่งใหญ่ของของธารน้ำแข็ง Aletsch ที่ยาวที่สุดในเทือกเขาแอลป์(มรดกโลกทางธรรมชาติ) มีเวลาให้ทุกท่านสนุกสนานบนลานหิมะอย่างเต็มที่ สำหรับภายในตัวอาคารจุงเฟรายังมีห้องนิทรรศการเกี่ยวกับประวัติการสร้างทางรถไฟจุงเฟรา, ร้านจำหน่ายช็อคโกแลตลินน์, ร้านนาฬิกาและร้านจำหน่ายของที่ระลึก ท่านสามารถส่งโปรแกรมการ์ดถึงคนพิเศษเพื่อเป็นที่ระลึกจากยอดเขาแห่งนี้ได้อีกด้วย



เที่ยง      บริการอาหารมื้อกลางวัน ณ ภัตตาคาร

บ่าย      ได้เวลาสมควรนำท่านเดินทางลงเขาด้วยรถไฟ ฟันเฟืองสู่สถานีไอเกอร์ (Eiger) เปลี่ยนการเดินทางเป็นกระเช้าไฟฟ้า “นำท่านโดยสารกระเช้าชมวิวเทือกเขาแอลป์ (THE V-CABLEWAY)” ลงสู่สถานีกริตเคลวาล์วกรุนด์ ซึ่งใช้เวลาเพียง 12 นาทีเท่านั้น นำท่านออกเดินทางเข้าสู่ “เมืองดิจอง” ซึ่งเป็นอีกเมืองหนึ่งที่สวยงามของประเทศฝรั่งเศส อดีตเมืองหลวงแห่งแคว้นเบอร์กันดี และยังเป็นเมืองที่มีความสำคัญในด้านการคมนาคม



ค่ำ      บริการอาหารมื้อค่ำ ณ ภัตตาคารภัตตาคาร

พักที่ :      **Mercure Dijon Centre Clemenceau หรือที่พักระดับใกล้เคียง**



## วันที่ 9

## ลียง • ปารีส • พระราชวังแวร์ซายส์ • ล่องเรือชมแม่น้ำแซนน์ • ชมเมือง

**เช้า** บริการอาหารเช้า ณ ห้องอาหารของโรงแรมที่พัก

นำท่านออกเดินทางเข้าสู่ “มหานครปารีส” เมืองหลวงของประเทศฝรั่งเศส โดยรถไฟด่วน TGV หรือ Train A Grande Vitesse ด้วยความเร็วกว่า 300 กิโลเมตรต่อชั่วโมง ท่านจะได้ชมวิวดูสวยงามระหว่างทาง และเปลี่ยนบรรยากาศ การเดินทางด้วยรถไฟ / ถึงมหานครปารีส นำท่าน ผ่านชม มหานครปารีส ตั้งอยู่บนแม่น้ำแซนน์บริเวณตอนเหนือของประเทศฝรั่งเศสบนใจกลางแคว้นอิล-เดอ-ฟรองซ์ จากการตั้งถิ่นฐานมากกว่า 2,000 ปี ปัจจุบันกรุงปารีสเป็นหนึ่งในศูนย์กลางทางเศรษฐกิจและวัฒนธรรมที่ล้ำสมัยแห่งหนึ่งของโลก และ ด้วยอิทธิพลของการเมือง การศึกษา บันเทิง สื่อ แฟชั่น วิทยาศาสตร์



และศิลปะ ทำให้กรุงปารีสเป็นหนึ่งในเมืองที่สำคัญที่สุดแห่งหนึ่งของโลก นำท่านเข้าชมความสวยงามภายใน “พระราชวังแวร์ซายส์” (ไกด์ประจำพระราชวังคอยบรรยายตามจุดต่างที่สำคัญๆของพระราชวัง) จัดเป็น 1 ใน 7 สิ่งมหัศจรรย์ของโลกยุคปัจจุบัน เพราะความสวยงามใหญ่โตของตัวปราสาท และสวนดอกไม้ที่มีการตกแต่งไว้อย่างสวยงาม ผู้ที่ก่อสร้างพระราชวังแวร์ซายส์ ที่งดงามแห่งนี้ คือ พระเจ้าหลุยส์ที่ 14 ของฝรั่งเศส นำท่านชมห้องต่างๆ ที่ตกแต่งอย่างวิจิตรบรรจงตามชื่อเทพเจ้าต่างๆ อาทิเช่น ห้องเฮอคิวลีส, ห้องวินัส, ห้องนโปเลียน, ห้องอพอลโล, ฮอลล์ออฟมิเรอร์ Hall of Mirrors

**เที่ยง** บริการอาหารมื้อกลางวัน ณ ภัตตาคาร

**บ่าย** นำท่าน “ล่องเรือชมแม่น้ำแซนน์” พร้อมชมชมสถานที่สำคัญคู่บ้านคู่เมืองสองฝั่งของแม่น้ำแซนน์ โบราณสถาน และอาคารที่เก่าแก่สร้างด้วยศิลปะแบบเรอเนซองส์ ควรค่าแก่การอนุรักษ์และสร้างภาพให้ปารีสโดดเด่นเป็นมหานครที่งดงามแห่งหนึ่งของโลก อาทิเช่น หอไอเฟล , พิพิธภัณฑ์ลูฟร์ , ศาลาว่าการ โอเต็ล เดอวิลส์ , เกาะเซ็นต์หลุยส์ , โบสถ์นอร์ทเทรอดาม , พิพิธภัณฑ์ออร์เซย์ , แชนวาลีดี , พระราชวังบูร์บ็อง , สะพานอเล็กซานเดอร์ที่ 3 ฯลฯ นำท่านถ่ายภาพคู่กับ “หอไอเฟล”



สัญลักษณ์อันโดดเด่นของมหานครปารีส บริเวณ “จัตุรัสทรอกาเดโร” จากนั้น นำท่านถ่ายภาพคู่กับ “ประตูชัย” Arc de Triomphe สัญลักษณ์แห่งชัยชนะที่จักรพรรดินโปเลียนให้สร้างขึ้นในปี ค.ศ.180



ค่า บริการอาหารมื้อค่ำ ณ ภัตตาคาร

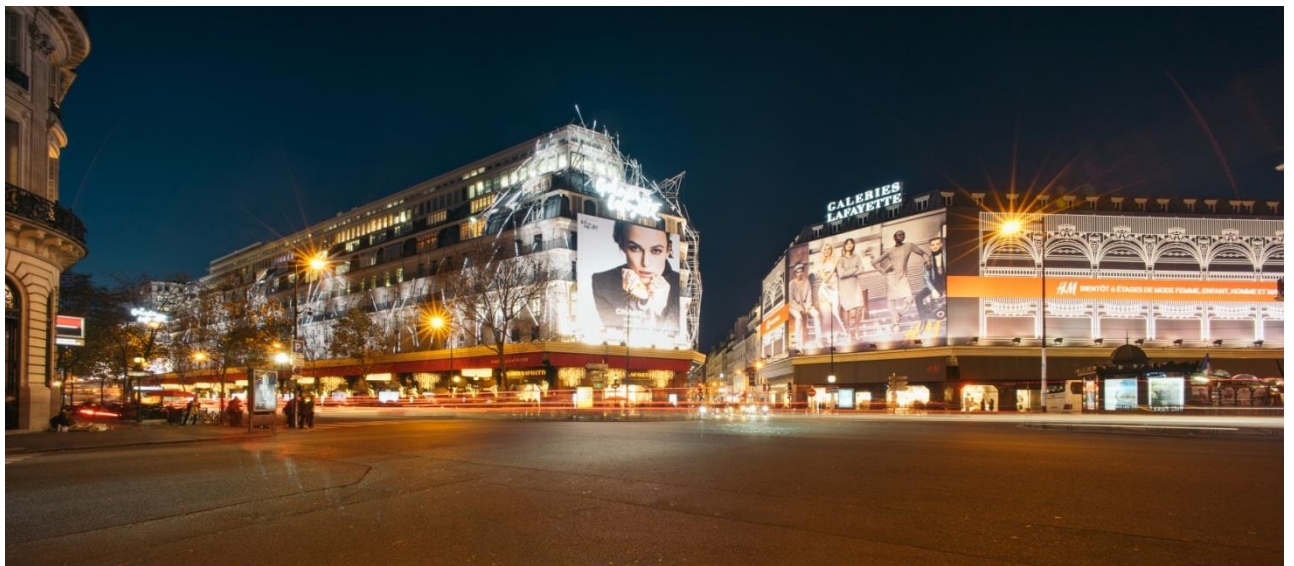
**พักที่ :** Hôtel Mercure Paris La Défense หรือที่พักระดับใกล้เคียง

**วันที่ ๑** ปารีส • Duty Free – ห้างสรรพสินค้า - มีเวลาให้ช้อปปิ้งดูใน 1 วันเต็ม

เช้า บริการอาหารมื้อเช้า ณ ห้องอาหารของโรงแรมที่พัก

นำท่านช้อปปิ้งสินค้าปลอดภาษีที่ Duty Free อิสระกับการ ช้อปปิ้งสินค้าตามรสนิยมแบรนด์ชื่อดังนานาชนิด อาทิ น้ำหอม เสื้อผ้า กระเป๋า กระเป๋าเดินทาง เครื่องสำอาง

เที่ยง อิสระกับอาหารมื้อกลางวันเพื่อความสะดวกในการช้อปปิ้งของท่าน



จากนั้นสินค้าแบรนด์เนมชื่อดังที่ห้างสรรพสินค้า แกลลารี-ลาฟาแยตต์ Galerie Lafayette

ค่า อิสระกับอาหารมื้อค่ำตามอัธยาศัยเพื่อความสะดวกในการช้อปปิ้งของท่าน

**พักที่ :** Hôtel Mercure Paris La Défense หรือที่พักระดับใกล้เคียง

**วันที่ ๒** ปารีส • เดินทางกลับ

เช้า บริการอาหารมื้อเช้า ณ ห้องอาหารของโรงแรมที่พัก

ได้เวลาสมควรนำท่านออกเดินทางสู่สนามบิน...นำท่านเช็คอินและทำ TAX REFUNED

13.40 ออกเดินทางสู่กรุงเทพฯ โดยสายการบินไทยเที่ยวบินที่ TG931

**วันที่ ๒** กรุงเทพฯ

05.55 เดินทางถึงท่าอากาศยานสุวรรณภูมิ / โดยสวัสดิภาพพร้อมความประทับใจ

หมายเหตุ โปรแกรมการเดินทางอาจเปลี่ยนแปลงได้ตามความเหมาะสม เนื่องจากสภาพ ภูมิอากาศ, การล่าช้าอันเนื่องมาจากสายการบิน และสถานการณ์ในต่างประเทศที่ทางคณะเดินทางในขณะนั้น เพื่อความปลอดภัยในการเดินทาง โดย เวิลด์ คอนเน็คชั่นส์ ได้มอบหมายให้ หัวหน้าทัวร์ผู้นำทัวร์ มีอำนาจตัดสินใจ ณ ขณะนั้นทั้งนี้การตัดสินใจ จะคำนึงถึงผลประโยชน์ของหมู่คณะเป็นสำคัญ



## อัตราค่าบริการ

| กำหนดการเดินทาง       | ผู้ใหญ่<br>พักห้องละ 2 ท่าน | เด็กอายุต่ำกว่า 12 ปี<br>พักกับผู้ใหญ่ 1 ท่าน | เด็กอายุต่ำกว่า 12 ปี<br>พักกับผู้ใหญ่ 2 ท่าน<br>(เสริมเตียง) | พักเดี่ยว     |
|-----------------------|-----------------------------|---|---|---------------|
| 20-31 มี.ค. 2567      | <b>175,900</b>              | <b>175,900</b>                                | <b>175,900</b>  | <b>30,900</b> |
| 05-16 เม.ย. 2567      | <b>185,900</b>              | <b>185,900</b>                                | <b>185,900</b>  | <b>30,900</b> |
| 12-23 เม.ย. 2567      | <b>185,900</b>              | <b>185,900</b>                                | <b>185,900</b>  | <b>30,900</b> |
| 25 เม.ย.-06 พ.ค. 2567 | <b>179,900</b>              | <b>179,900</b>                                | <b>179,900</b>  | <b>30,900</b> |
| 01-12 พ.ค. 2567       | <b>179,900</b>              | <b>179,900</b>                                | <b>179,900</b>  | <b>30,900</b> |

\* คณะออกเดินทางได้เมื่อมีจำนวนผู้เดินทางครบ 25 ท่านเท่านั้น \*

\*\* ต้องการเดินทางโดยชั้นธุรกิจ (Business Class) กรุณาสอบถามราคาเพิ่มเติมจากเจ้าหน้าที่บริษัทฯ \*\*

## อัตราค่าบริการนี้รวม

1. ค่าตั๋วเครื่องบินชั้นประหยัด ไป-กลับ กรุงเทพฯ- แฟรงค์เฟิร์ต // ปารีส-กรุงเทพฯ (หรือสลับประเทศล่วงหน้า-หลัง)
2. ค่ารถปรับอากาศเที่ยวตามระบุไว้ในรายการ พร้อมคนขับรถที่ชำนาญเส้นทาง กฎหมายในยุโรปไม่อนุญาตให้คนขับรถเกิน 12 ชม./วัน
3. โรงแรมที่พักตามระบุหรือเทียบเท่าในระดับเดียวกัน โรงแรมส่วนใหญ่ในยุโรปจะไม่มีเครื่องปรับอากาศเนื่องจากอยู่ในแถบที่มีอุณหภูมิต่ำและราคาโรงแรมจะปรับขึ้น 3-4 เท่าตัว หากวันเข้าพักตรงกับงานเทศกาลเทรดแฟร์หรือการประชุมต่างๆ อันเป็นผลที่ทำให้ต้องมีการปรับเปลี่ยนย้ายเมืองโดยคำนึงถึงความเหมาะสมเป็นหลัก
4. ค่าอาหารที่ระบุในรายการให้ท่านได้ลิ้มรสกับอาหารท้องถิ่นในแต่ละประเทศ
5. ค่าบริการนำทัวร์โดยหัวหน้าทัวร์ผู้มีประสบการณ์นำเที่ยวให้ความรู้ และคอยดูแลอำนวยความสะดวกตลอดการเดินทาง
6. ค่าประกันอุบัติเหตุในการเดินทางวงเงินท่านละ 1,000,000 บาท (ตามเงื่อนไขกรมธรรม์) หากท่านอายุเกิน 75 ปี หรือไม่ได้เดินทางไปและกลับพร้อมกรุ๊ป ท่านต้องซื้อประกันเดี่ยวเพิ่ม

## อัตราค่าบริการนี้ไม่รวม

1. ค่าภาษีมูลค่าเพิ่ม 7 % และค่าภาษีหัก ณ ที่จ่าย 3 %
2. ค่าทิปหัวหน้าทัวร์ วันละ 150 บาท / ท่าน (1,800 บาท)
3. ค่าทิปพนักงานขับรถตลอดการเดินทาง ท่านละ 2 ยูโรต่อวัน / (18 ยูโร)



- ค่าธรรมเนียมในการยื่นวีซ่ายุโรปหรือกลุ่มเชงเก้นวีซ่าและค่าธรรมเนียมวีซ่าทางสถานทูตไม่เกินให้ท่านไม่ว่าท่านจะผ่านการพิจารณาหรือไม่ก็ตาม **ค่าวีซ่า+ค่าบริการยื่นวีซ่า ท่านละ 7,000 บาท**
- ค่าใช้จ่ายส่วนตัว อาทิ ค่าโทรศัพท์ ค่าซักรีด ค่าเครื่องดื่มและอาหารนอกเหนือจากที่ระบุในรายการ
- ค่าผูกพันของภาน้ำมันที่ทางสายการบินแจ้งเปลี่ยนแปลงกะทันหัน

## เงื่อนไขการสำรองที่นั่ง และการชำระเงิน

- กรุณาจองล่วงหน้าพร้อมชำระงวดแรก 90,000 บาท** เมื่อจอง พร้อมส่งสำเนาหน้าหนังสือเดินทาง Passport มายังบริษัท และค่าใช้จ่ายส่วนที่เหลือกรุณาชำระก่อนการเดินทางไม่น้อยกว่า 20 วัน มิฉะนั้นจะถือว่าท่านยกเลิกการเดินทาง
- เนื่องจากรายการทัวร์นี้เป็นแบบเหมาจ่ายเบ็ดเสร็จ หากท่านสละสิทธิ์การใช้บริการใดๆตามรายการ หรือถูกปฏิเสธการเข้าและออกประเทศไม่ว่าในกรณีใดก็ตาม บริษัทฯ ขอสงวนสิทธิ์ไม่คืนเงินในทุกกรณี
- บริษัทฯ ขอสงวนสิทธิ์ยกเลิกการเดินทางก่อนล่วงหน้า 10 วัน ซึ่งจะเกิดขึ้นได้ก็ต่อเมื่อไม่สามารถทำรูปได้อย่างน้อย 15 ท่าน และหรือ ผู้ร่วมเดินทางในคณะไม่สามารถผ่านการพิจารณาวีซ่าได้ครบ 15 ท่าน ซึ่งในกรณีนี้ ทางบริษัทฯ ยินดีคืนเงินให้ทั้งหมดหักค่าธรรมเนียมวีซ่า หรือจัดหาคณะทัวร์อื่นให้ ถ้าท่านต้องการ
- บริษัทฯ ขอสงวนสิทธิ์ที่จะเปลี่ยนแปลงรายละเอียดบางประการในทัวร์นี้ เมื่อเกิดเหตุจำเป็น สุดวิสัย จนไม่อาจแก้ไขได้ และจะไม่รับผิดชอบใดๆ ในกรณีที่สูญหาย สูญเสียหรือได้รับบาดเจ็บ ที่นอกเหนือความ รับผิดชอบของหัวหน้าทัวร์และเหตุสุดวิสัยบางประการเช่น การนัดหยุดงาน ภัยธรรมชาติ การจลาจล ต่างๆ
- เมื่อท่านได้ชำระเงินมัดจำหรือทั้งหมด ไม่ว่าจะเป็นการชำระผ่านตัวแทนของบริษัทฯ หรือชำระโดยตรงกับทางบริษัทฯ ทางบริษัทฯ จะขอถือว่าท่านรับทราบและยอมรับในเงื่อนไขต่างๆของบริษัทฯ ที่ได้ระบุไว้โดยทั้งหมด

## หมายเหตุ

- บริษัทฯ จะทำการยื่นวีซ่าของท่านก็ต่อเมื่อในขณะมีผู้สำรองที่นั่งครบ 25 ท่าน และได้รับคิวการตอบรับจากทางสถานทูต เนื่องจากบริษัทฯ จะต้องใช้เอกสารต่างๆที่เป็นรูปในการยื่นวีซ่า อาทิ ตั๋วเครื่องบิน ห้องพักที่คอนเฟิร์มมาจากทางยุโรป ประกันการเดินทาง ฯลฯ ทางท่านจะต้องรอให้คณะครบ 25 ท่าน จึงจะสามารถยื่นวีซ่าให้กับทางท่านได้อย่างถูกต้อง
- หากในช่วงที่ท่านเดินทางคิววีซ่ารูปในการยื่นวีซ่าเต็ม ทางบริษัทต้องขอสงวนสิทธิ์ในการยื่นวีซ่าเดี่ยว ซึ่งทางท่านจะต้องเดินทางมายื่นวีซ่าด้วยตัวเอง ตามวัน และเวลานัดหมายจากทางสถานทูต โดยมีเจ้าหน้าที่ของบริษัทคอยดูแล และอำนวยความสะดวก
- เอกสารต่างๆที่ใช้ในการยื่นวีซ่าท่องเที่ยวทวีปยุโรป ทางสถานทูตเป็นผู้กำหนดออกมา มิใช่บริษัททัวร์เป็นผู้กำหนด ท่านที่มีความประสงค์จะยื่นวีซ่าท่องเที่ยวทวีปยุโรป กรุณาจัดเตรียมเอกสารให้ถูกต้อง และครบถ้วนตามที่สถานทูตต้องการ เพราะจะมีผลต่อการพิจารณาวีซ่าของท่าน บริษัททัวร์เป็นแต่เพียงตัวกลาง และอำนวยความสะดวกในการยื่นวีซ่าเท่านั้น มิได้เป็นผู้พิจารณาว่าวีซ่าให้กับทางท่าน
- กรณีวีซ่าที่ท่านยื่นไม่ผ่านการพิจารณา และคณะสามารถออกเดินทางได้ ท่านจะต้องเสียค่าใช้จ่ายจริงที่เกิดขึ้นดังต่อไปนี้**



- ค่าธรรมเนียมการยื่นวีซ่าและค่าดำเนินการ ทางสถานทูตจะไม่คืนค่าธรรมเนียมใดๆทั้งสิ้นแม้ว่าจะผ่านหรือไม่ผ่านการพิจารณา
  - ค่ามัดจำตัวเครื่องบิน หรือตัวเครื่องบินที่ออกมาจริง ณ วันยื่นวีซ่า ซึ่งตัวเป็นเอกสารที่สำคัญในการยื่นวีซ่า หากท่านไม่ผ่านการพิจารณา ตัวเครื่องบินถ้าออกตัวมาแล้วจะต้องทำการ REFUND โดยจะมีค่าธรรมเนียมที่ท่านต้องถูกหักบางส่วน และส่วนที่เหลือจะคืนให้ท่านภายใน 45-60 วัน (ตามกฎหมายของแต่ละสายการบิน) ถ้ายังไม่ออกตัวท่านจะเสียแต่ค่ามัดจำตัวตามจริงเท่านั้น
  - ค่าห้องพักในทวีปยุโรป ถ้าคณะออกเดินทางได้ และท่านไม่ผ่านการพิจารณาวีซ่า ตามกฎท่านจะต้องโดนค่ามัดจำห้องใน 2 คืนแรกของการเดินทางหากท่านไม่ปรากฏตัวตามวันที่เข้าพัก ทางโรงแรมจะต้องยึดค่าห้อง 100% ในทันที ทางบริษัทจะแจ้งให้ท่านทราบ และมีเอกสารชี้แจงให้ท่านเข้าใจ
5. หากท่านผ่านการพิจารณาวีซ่า แล้วยกเลิกการเดินทางทางบริษัทขอสงวนสิทธิ์ในการยึดค่าใช้จ่ายทั้งหมด 100%
6. ทางบริษัทเริ่มต้น และจบ การบริการ ที่สนามบินสุวรรณภูมิ กรณีท่านเดินทางมาจากต่างจังหวัด หรือต่างประเทศ และจะสำรองตัวเครื่องบิน หรือพาหนะอย่างหนึ่งอย่างใดที่ใช้ในการเดินทางมาสนามบิน ทางบริษัทจะไม่รับผิดชอบค่าใช้จ่ายในส่วนนี้ เพราะเป็นค่าใช้จ่ายที่นอกเหนือจากโปรแกรมการเดินทางของบริษัท ฉะนั้นท่านควรจะให้กรุป FINAL 100% ก่อนที่จะสำรองยานพาหนะ

## เงื่อนไขการยกเลิก

1. ยกเลิกก่อนการเดินทาง 30 วัน - คืนค่าใช้จ่ายทั้งหมด ยกเว้นกรุปที่เดินทางช่วงวันหยุด หรือเงินค่ามัดจำที่ต้องการันตีที่นึ่งกับสายการบิน หรือ กรุปที่มีการการันตีค่ามัดจำที่หักโดยตรงหรือโดยการผ่านตัวแทนในประเทศ หรือต่างประเทศ และไม่อาจขอคืนเงินได้ (ค่าใช้จ่ายตามความเป็นจริง)
2. ยกเลิกก่อนการเดินทาง 15 – 29 วันขึ้นไป – เก็บค่าใช้จ่าย 50 % ของราคาทัวร์
3. ยกเลิกก่อนการเดินทาง 1 – 15 วัน – เก็บค่าบริการทั้งหมด 100 %

## เอกสารที่ใช้ประกอบในการยื่นวีซ่า (ต้องมาโชว์ตัวที่สถานทูตพร้อมสแกนนิ้วมือทุกท่าน)

- หนังสือเดินทาง (ตัวจริง) ที่เหลืออายุใช้งานไม่ต่ำกว่า 6 เดือน และมีหน้าหนังสือเดินทางว่างอย่างน้อย 3 หน้า
- รูปถ่ายสี จากหลังเป็นสีขาวเท่านั้น ขนาด 1.5 x 2 นิ้ว จำนวน 3 รูป (ต้องถ่ายไว้ไม่เกิน 6 เดือน) หน้าตรง ไม่สวมแว่นตา ไม่ยิ้มเห็นฟัน ขึ้นอยู่กับประเทศที่จะเดินทาง
- หลักฐานแสดงสถานะการทำงาน 1 ชุด
  - \*\*\* **กรณีค้าขาย** : หลักฐานทางการค้า เช่น สำเนาใบรับรองจากกระทรวงพาณิชย์หรือใบทะเบียนการค้าที่มีชื่อผู้เดินทาง หรือ สำเนาใบเสียหายร้านค้า (ภพ.20) อายุย้อนหลังไม่เกิน 3 เดือน (นับจากเดือนที่จะเดินทาง)
  - \*\*\* **กรณีพนักงานและผู้ถือหุ้น** : หนังสือรับรองการทำงาน (ตัวจริง) เป็นภาษาอังกฤษ ระบุตำแหน่ง เงินเดือน และวันเริ่มงาน พร้อมสลิปเงินเดือน ย้อนหลัง 3 เดือน อายุย้อนหลังไม่เกิน 1 เดือน (นับจากเดือนที่จะเดินทาง)
  - \*\*\* **กรณีข้าราชการ**: หนังสือรับรองจากต้นสังกัด (ตัวจริง) เป็นภาษาอังกฤษ ระบุตำแหน่ง เงินเดือน และวันเริ่มงานพร้อมสลิปเงินเดือนย้อนหลัง 3 เดือน อายุย้อนหลังไม่เกิน 1 เดือน (นับจากเดือนที่จะเดินทาง)

**\*\*\* กรณีนักเรียนและนักศึกษา:** หนังสือรับรองการเป็นนักเรียนหรือนักศึกษา (ตัวจริง) เป็นภาษาอังกฤษจากสถาบันที่ศึกษาอยู่ อายุย้อนหลังไม่เกิน 1 เดือน (นับจากเดือนที่จะเดินทาง)

- หนังสือแสดงการเคลื่อนไหวทางบัญชี (Bank Statement) (ตัวจริง) ของบัญชีออมทรัพย์ ย้อนหลัง 6 เดือน โดยต้องมีเลขที่บัญชีระบุอยู่ทุกหน้า (สถานทูตพิจารณาบัญชีออมทรัพย์เป็นอันดับแรก) แต่ในกรณีที่ยอดเงินในบัญชีออมทรัพย์ไม่ถึง 6 หลัก สามารถแนบ Statement สมุดบัญชีฝากประจำเพิ่มเติมในการยื่นได้) ( สถานทูตไม่รับบัญชีกระแสรายวัน )
- หนังสือรับรองจากธนาคาร (สถานทูตพิจารณาบัญชีออมทรัพย์เป็นอันดับแรก) ในการออกจดหมายรับรองกรมระบுகำว่า **TO WHOM IT MAY CONCERN** แทนการใช้ชื่อแต่ละสถานทูต (เนื่องจากประเทศในยุโรปเข้าร่วมกลุ่มยูโรโซน) กรุณาสะกดชื่อให้ตรงกับหน้าพาสปอร์ต และหมายเลขบัญชีเล่มเดียวกับ Statement ที่ท่านจะใช้ยื่นวีซ่า (ใช้เวลาดำเนินการขอประมาณ 3-5 วันทำการ) โดยต้องทำแยกกัน ระบุตามชื่อผู้เดินทาง 1 ท่าน / 1 ฉบับ (ตัวจริง / ไม่สามารถถ่ายเอกสารได้)

**\*\*\*ในกรณีเป็น บิดา/มารดา/บุตร, สามี/ภรรยา และญาติ (สามารถรับรองค่าใช้จ่ายให้กันได้) \*\*\***

- กรณีเด็กอายุต่ำกว่า 20 ปีบริบูรณ์ หากเด็กไม่ได้เดินทางกับบิดา/มารดาคนใดคนหนึ่ง หรือบิดามารดาไม่ได้เดินทางทั้งสองคน ต้องมีจดหมายยินยอมให้เดินทางไปต่าง ประเทศจากบิดา & มารดา ซึ่งจดหมายต้องออกโดยที่ว่าการอำเภอ โดยระบุประเทศและวันเดินทาง (ตัวจริง)
- สำเนาบัตรประชาชน / สำเนาทะเบียนบ้าน อย่างละ 1 ชุด / สำเนาสูติบัตร 1 ชุด (กรณีอายุต่ำกว่า 20 ปี)
- สำเนาทะเบียนสมรส / สำเนาทะเบียนหย่า / สำเนาใบมรณะบัตร (กรณีหม้าย) / สำเนาใบเปลี่ยนชื่อ-สกุล อย่างละ 1 ชุด (ถ้ามี)

**\*\*\* กรณีที่สถานทูตมีการเรียกสัมภาษณ์ กรุณาเตรียมเอกสารตัวจริงทั้งหมด ไปในวันนัดสัมภาษณ์ด้วย \*\*\***

**\*\*\*สถานทูตอาจมีการขอเอกสารอย่างอื่นเพิ่มเติม ตามดุลพินิจของสถานทูต อย่างกะทันหัน จึงขอความกรุณาเตรียมเอกสารเพิ่มเติมให้ครบถ้วน ตามที่สถานทูตขอ เพื่อความสะดวกในการพิจารณาอนุมัติ ออกวีซ่าสำหรับสถานทูต \*\*\***

- การบิดเบือนข้อเท็จจริงประการใดก็ตามอาจจะถูกระงับมิให้เดินทางเข้าประเทศในกลุ่มชงกั้นเป็นการถาวร และถึงแม้ว่าท่านจะถูกปฏิเสธวีซ่าสถานทูต ไม่คืนค่าธรรมเนียมที่ได้ชำระไปแล้ว และหากต้องการขอยื่นคำร้องใหม่ก็ต้องชำระค่าธรรมเนียมใหม่ทุกครั้ง
- หากสถานทูตมีการสุ่มเรียกสัมภาษณ์บางท่าน ทางบริษัทฯขอความร่วมมือในการเชิญท่านไปสัมภาษณ์ตามนัดหมายและ โปรดแต่งกายสุภาพ ทั้งนี้ทางบริษัทฯ จะส่งเจ้าหน้าที่ไปอำนวยความสะดวก และประสานงานตลอดเวลาและหากสถานทูตขอเอกสารเพิ่มเติมทางบริษัทใคร่ขอรบกวนท่านจัดส่งเอกสารดังกล่าวเช่นกัน
- กรณีที่ท่านยกเลิกการเดินทางภายหลังจากได้วีซ่าแล้ว ทางบริษัทฯขอสงวนสิทธิ์ในการแจ้งสถานทูตยกเลิกวีซ่าของท่าน เนื่องจากการขอวีซ่าในแต่ละประเทศจะถูกบันทึกไว้เป็นสถิติในนามของบริษัทฯ
- ทางสถานทูตจะรับพิจารณาเฉพาะท่านที่มีเอกสารพร้อมและมีความประสงค์ที่จะเดินทางไปท่องเที่ยวยังประเทศตามที่ระบุเท่านั้น การปฏิเสธวีซ่าอันเนื่องมาจากหลักฐานในการขอยื่นวีซ่าปลอมหรือผิดวัตถุประสงค์ในการยื่นขอวีซ่าท่องเที่ยว ทางบริษัทฯ ขอสงวนสิทธิ์ในการคืนเงิน โดยจะหักค่าใช้จ่ายที่เกิดขึ้นจริงและจะคืนให้ท่านหลังจากทัวร์ออกเดินทางภายใน 30 วัน โปรแกรมการเดินทางอาจเปลี่ยนแปลงได้ตามความเหมาะสม ทั้งนี้จะคำนึงถึงประโยชน์และความปลอดภัยของผู้เดินทางเป็นหลัก