



License No. 11/08756

บริษัท เอเอ เซอร์วิส 1965 (ประเทศไทย) จำกัด

213/47 หมู่บ้าน เอื้ออาทรวัดรังษีสุทธาวาส หมู่ที่ 5 ถนน อัสสัม-สวนเสือศรีราชา  
ตำบล ศรีราชา อำเภอ ศรีราชา จังหวัด ชลบุรี 20110



063-995-9569



lotustour.contact@gmail.com

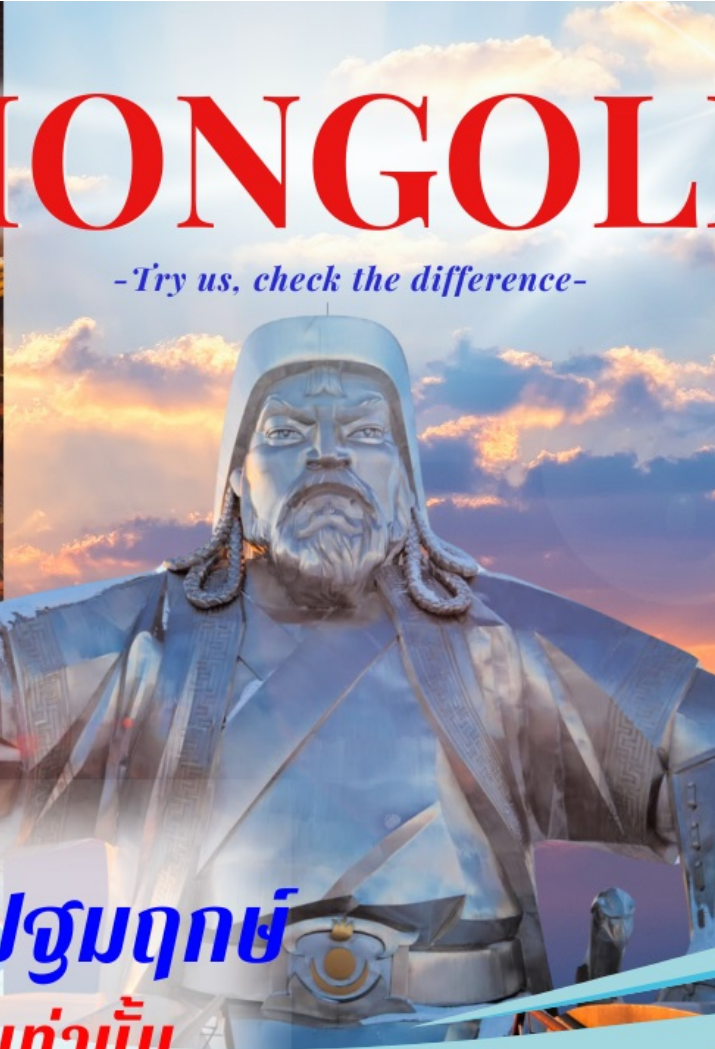


lotustourtravel

CDC-ULB04-OM

# MONGOLIA

-Try us, check the difference-



**เปิดไฟลท์ปฐมฤกษ์**  
**พีเรียดเดียวเท่านั้น**

5 วัน 4 คืน



# 37,999.-

**พักโรงแรมระดับ 4 ดาว**

พัก Ger Camp แคมป์แบบส่วนตัว

พิพิธภัณฑ์สถานแห่งชาติมองโกลเลีย กิจกรรมขี่ม้าที่

อนุสาวรีย์ไซซาน Zaisan ช้อปปิ้งที่ GOBI Factory Outlet

เดินทาง 23-27 พ.ย 67

CDC-ULB04-OM

# MONGOLIA

-Try us, check the difference-

เปิดไฟท์ปฐมฤกษ์

พีเรียดเดียวเท่านั้น

5 วัน 4 คืน



พักโรงแรมระดับ 4 ดาว

พัก Ger Camp แคมป์แบบส่วนตัว

**37,999.-**

เดินทาง 23-27 พ.ย 67

พิพิธภัณฑ์สถานแห่งชาติมองโกลเลีย กิจกรรมขี่ม้าที่  
อนุสาวรีย์ไซซาน Zaisan ช้อปปิ้งที่ GOBI Factory Outlet



Welcome to  
**MONGOLIA**



# มองโกเลีย 5 วัน 4 คืน

เดินทาง : 23 – 27 พ.ย. 67

เที่ยวบิน ต้นทาง ปลายทาง เวลาออก เวลาถึง  
OM 702 สุวรรณภูมิ อุลานบาตอร์ 15:15 22:25

เที่ยวบิน ต้นทาง ปลายทาง เวลาออก เวลาถึง  
OM 701 อุลานบาตอร์ สุวรรณภูมิ 15:15 22:25

วันที่	โปรแกรมการเดินทาง
วันที่ 23 พ.ย.67	กรุงเทพฯ (สนามบินสุวรรณภูมิ) – กรุงอุลานบาตอร์ (สนามบินเจงกิสข่าน) ที่พัก PREMIUM HOTEL ระดับ 4 ดาว หรือเทียบเท่า
วันที่ 24 พ.ย.67	อาหารเช้า ณ ห้องอาหารของโรงแรม <ul style="list-style-type: none"> <li>วัดกันดาน นมัสการพระโพธิสัตว์ศุนย์รวมจิตใจของชาวมองโกเลีย</li> </ul> อาหารกลางวัน ณ ภัตตาคาร (เมนู อาหารสไตล์ยุโรป) <ul style="list-style-type: none"> <li>ตลาดท้องถิ่น Dunjingarav, Cashmere Factory Outlet, พิพิธภัณฑ์สถานแห่งชาติมองโกเลีย, จัตุรัสชัคบาทาร์</li> </ul> อาหารกลางค่ำ ณ ภัตตาคาร (เมนู อาหารจีน) ที่พัก PREMIUM HOTEL ระดับ 4 ดาว หรือเทียบเท่า
วันที่ 25 พ.ย.67	อาหารเช้า ณ ห้องอาหารของโรงแรม <ul style="list-style-type: none"> <li>อุทยานแห่งชาติโกรชิ เตเรลจ์</li> </ul> อาหารกลางวัน ณ ห้องอาหารของ แคมป์ที่พัก (เมนู อาหารสไตล์ยุโรป) <ul style="list-style-type: none"> <li>สัมผัสประสบการณ์ขี่ม้าทากิ (ค่าขี่ม้าท่านละ 20 USD ไม่รวมในค่าทัวร์), สัมผัสวิถีชีวิตท้องถิ่น Normad, ทดลองสวมใส่ชุดประจำชาติมองโกเลีย</li> </ul> อาหารกลางค่ำ ณ ห้องอาหารของ แคมป์ที่พัก (เมนู อาหารพื้นเมือง) ที่พัก TELELJ STAR CAMPS หรือเทียบเท่า (ห้องพักแบบมีห้องน้ำส่วนตัว)
วันที่ 26 พ.ย.67	อาหารเช้า ณ ห้องอาหารของแคมป์ที่พัก <ul style="list-style-type: none"> <li>อนุสาวรีย์เจงกิสข่าน</li> </ul> อาหารกลางวัน ณ ภัตตาคาร (เมนู อาหารสไตล์เกาหลี) <ul style="list-style-type: none"> <li>อนุสาวรีย์รำลึกไซซาน และช้อปปิ้งที่ห้าง Zaisan Hill complex , ห้าง “Shangri-La Center</li> </ul> อาหารกลางค่ำ อิสระตามอัธยาศัย ที่พัก PREMIUM HOTEL ระดับ 4 ดาว หรือเทียบเท่า
วันที่ห้า 27 พ.ย.67	<ul style="list-style-type: none"> <li>กรุงอุลานบาตอร์ (สนามบินเจงกิสข่าน) - กรุงเทพฯ (สนามบินสุวรรณภูมิ)</li> </ul>



## เรื่องน่ารู้เกี่ยวกับ ประเทศมองโกเลีย (Mongolia)

มองโกเลีย จะมีสองสถานที่ คือ ประเทศมองโกเลีย (ซึ่งโปรแกรมเราจะเที่ยวที่นี่) และเขตปกครองตนเองมองโกเลียในของสาธารณรัฐประชาชนจีน ซึ่งทั้งสองที่มีความแตกต่างกันทั้งในด้านการปกครองและวัฒนธรรม:-



**ประเทศมองโกเลีย** เป็นประเทศอธิปไตยที่ไม่มีทางออกสู่ทะเล มีพื้นที่ประมาณ 1.5 ล้านตารางกิโลเมตร แนวเขตชายแดนติดกับประเทศจีนและรัสเซีย เมืองหลวงคือกรุงอูลานบาตอร์

**วีซ่า** : หนังสือเดินทางไทยที่ยังมีอายุมากกว่า 6 เดือน ไม่ต้องทำวีซ่า สามารถอยู่มองโกเลีย 30 วัน

**ประชากร** : มีประมาณ 3.3 ล้านคน โดยประมาณ 1.8 ล้านคน อาศัยอยู่ในเมืองหลวง

**ภาษา** : ภาษาพูดหลักคือมองโกเลียน ส่วนตัวหนังสือจะมีความคล้ายกับอักษรรัสเซีย

**ศาสนา** : ผู้คนส่วนใหญ่นับถือศาสนาพุทธนิกายวัชรยานแบบทิเบต

**สกุลเงิน** : หน่วยเงินตราคือ Tugrik (ตุริก) ตัวย่อสกุลเงิน (MNT) ไม่มีซื้อขายในไทย

1 ยูเอส ดอลลาร์ (USD) = ประมาณ 3,400 ตุริก (MNT)

**ระบบไฟฟ้า** : ใช้แรงดันที่ 220 โวลต์ ความถี่ 50 เฮิร์ตซ์ รูปแบบปลั๊กคือ C และ E1 เหมือนประเทศไทย

**สภาพอากาศ** : ฤดูหนาว (พฤศจิกายน - มีนาคม) อุณหภูมิเฉลี่ยอยู่ที่ประมาณ 5 องศา ถึง (-30) องศา

ฤดูร้อน (เมษายน - ตุลาคม) อุณหภูมิเฉลี่ยจะอยู่ที่ประมาณ 15 องศา ถึง 25 องศา

ทั้งนี้ในช่วงฤดูหนาว ตามโรงแรมที่พัก ร้านอาหาร สถานที่ท่องเที่ยวที่ภายในคาร หรือ

รถบัสที่ให้น้ำดื่ม จะมีฮีทเตอร์ให้บริการ

**อาหาร** : มีความหลากหลายทั้ง อาหารสไตล์ท้องถิ่น รัสเซีย ยุโรป จีน เกาหลี ญี่ปุ่น และคน มองโกเลีย

ยังนิยมทานเนื้อวัว เนื้อม้า เนื้อแกะ เนื้อหมู เนื้อไก่ เป็นหลัก และด้วยสภาพอากาศที่เย็น

สบาย การเลี้ยงแบบปล่อยอิสระในทุ่งหญ้ากว้าง ทำให้เนื้อสัตว์มีคุณภาพค่อนข้างดี

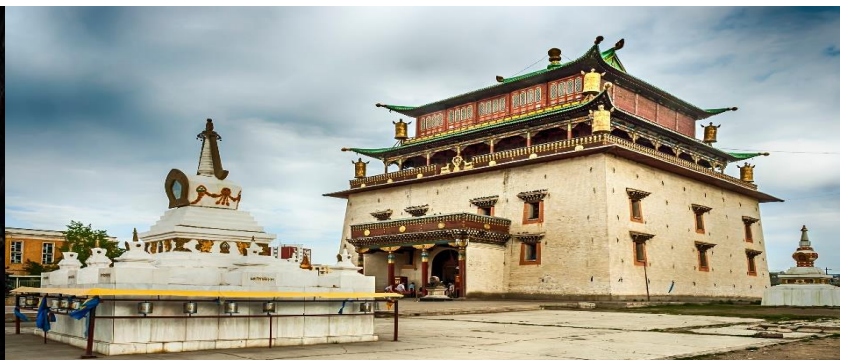
## รายละเอียดการเดินทาง

**วันแรก ( 23 พ.ย. 67 ) : สนามบินสุวรรณภูมิ – สนามบินเจงกิสข่าน**

- 12.00 น. คณะพร้อมกันที่บริเวณ ประตู 10 ชั้น 4 ผู้โดยสารขาออก สนามบินสุวรรณภูมิ เจ้าหน้าที่บริษัท และหัวหน้าทัวร์ให้การต้อนรับ ก่อนนำท่านเช็คอินที่เคาร์เตอร์สายการบิน MIAT Mongolian Airlines (**ที่นั่งบนเครื่องบินแบบ 3 – 3, น้ำหนักกระเป๋าโหลดท่านละ 1 ใบ ไม่เกิน 23 กิโลกรัม และถือขึ้นเครื่องได้ท่านละ 1 ใบ ไม่เกิน 7 กิโลกรัม**)
- 15.15 น. ออกเดินทางสู่ สนามบินเจงกิสข่าน อินเตอร์เนชั่นแนล (UBN) กรุงอุลาบาเตอร์ โดย MIAT Mongolian Airlines เที่ยวบินที่ OM702 (**บริการอาหารและเครื่องดื่มบนเครื่อง**)
- 22.25 น. เดินทางถึงสนามบินเจงกิสข่าน อินเตอร์เนชั่นแนล กรุงอุลาบาเตอร์ ประเทศมองโกเลีย หลังผ่านพิธีการตรวจคนเข้าเมือง และศุลกากร นำท่านเดินทางสู่โรงแรมเพื่อทำการเช็คอิน (**เวลาที่มองโกเลียเร็วกว่าไทย 1 ชม. แนะนำให้ปรับเวลาเพื่อความเข้าใจที่ตรงกันเวลานัดหมาย**)
- พักที่ PREMIUM HOTEL, ULAANBAATAR ระดับ 4 ดาว หรือเทียบเท่า

**วันที่สอง ( 24 พ.ย. 67 ) : วัดกันดาน – ตลาดท้องถิ่น Dunjingarav – Cashmere Factory Outlet – พิพิธภัณฑ์สถานแห่งชาติมองโกเลีย – จัตุรัสชัคบาตาร์**

- เช้า บริการอาหารเช้า ณ ห้องอาหารของโรงแรม
- นำท่านเข้าชมวัดกันดาน **“Gandan Tegchinlen Monastery”** หนึ่งในวัดพุทธเก่าแก่ในกายมหายานที่มีต้นกำเนิดมาจากทิเบต ที่มีความสำคัญและเป็นศูนย์รวมจิตใจของชาวมองโกเลีย เป็นวัดที่มีอาณาบริเวณกว้างขวาง สร้างโดยท่านบอเกด ข่าน ในช่วงราวปี ค.ศ.1835 ภายในบริเวณวัดมีวิหารตั้งอยู่หลายหลัง วิหารที่สำคัญคือ **วิหาร Janraising** ซึ่งเป็นที่ประดิษฐาน **พระอวโลกิเตศวรโพธิสัตว์** รูปยืนในร่มที่สูงที่สุดในโลก สร้างขึ้นในปี ค.ศ.1996 รวมทั้งมีพระพุทธรูปขนาดเล็กกว่า 1,000 องค์ (**\*การใช้กล้องถ่ายภาพภายในวิหารมีค่าธรรมเนียมกล้องละ 7,000 ทูกริก หรือประมาณ 90 บาท ไม่รวมในค่าทัวร์\***)



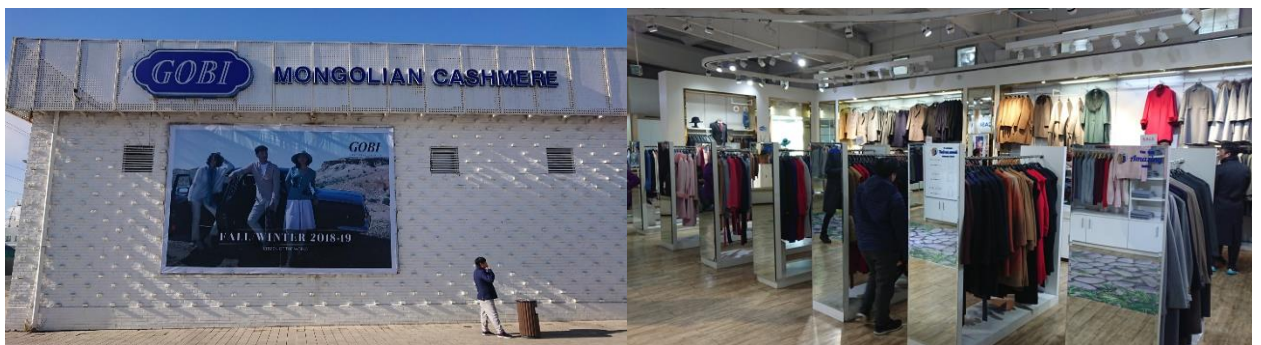
ชม [เจดีย์ขาว](#) บริเวณหน้าวิหาร Janraising ซึ่งเป็นสัญลักษณ์ของวัดพุทธ ส่วนของสถูปเป็นที่เก็บบรรจุพระธาตุของพระพุทธเจ้า **วิหาร Didan Lavran** ซึ่งวิหารนี้อยู่ในบริเวณวัดกานดาน โดยเป็นวิทยาลัยลามะ Darnkhor [ห้องสมุดกานดาน “The Gandan Library”](#) ก่อตั้งขึ้นในปี 1956 และตั้งอยู่ในวิหารที่เก็บรักษาพระธาตุของ Bogd Jevzundamba ที่แปด เป็นแหล่งรวมพระสูตร และชาสตรา ศิลป กวี การสอน คำสั่งสอนพิธีกรรม ในวรรณคดีพระเวทยุคแรก ๆ ที่ใหญ่ที่สุดในมองโกเลีย โดยมีการเก็บรักษาผลงานที่มีชื่อเสียงของนักวิชาการและนักบุญชาวพุทธมองโกเลีย รวมถึงผลงานที่มีชื่อเสียงของปรมาจารย์ชาวอินเดียและทิเบต

นำท่าน [ช้อปปิ้งที่ตลาด “Dunjingarav”](#) ตลาดท้องถิ่นในร่มที่มีการจัดระเบียบอย่างเรียบร้อยจำหน่ายสินค้าคล้าย ๆ กับตลาดนัดจตุจักร จำพวกอุปกรณ์กันหนาว เสื้อผ้าขนสัตว์ เสื้อผ้าพื้นเมือง ผลไม้ของแห้งต่างๆ นอกจากนี้ยังมีศูนย์อาหารที่ให้บริการอาหารจานด่วนสไตล์มองโกเลีย



กลางวัน

บริการอาหารกลางวัน ณ ภัตตาคาร (อาหารสไตล์ยุโรป)  
หลังอาหารนำท่านเลือกซื้อเสื้อผ้าผลิตภัณฑ์จากขนสัตว์ที่มีชื่อเสียงของมองโกเลียที่ **“GOBI Factory Outlet”** (**ไม่มีการบังคับซื้อ**) เป็นเอาท์เล็ตขายเสื้อผ้าขนสัตว์ แรนด์ GOBI ที่ทำส่งออกมาตรฐานยุโรป อเมริกา และมีคุณภาพสูงสุดอันดับต้น ๆ ของโลก มีความเป็นเลิศมานานกว่า 30 ปี หรือเลือกซื้อของช่ำว่ยที่ระลึก ณ ร้านค้าบริเวณใกล้เคียง



จากนั้นนำท่าน [เข้าชมพิพิธภัณฑ์สถานแห่งชาติมองโกเลีย “National History Museum”](#) หรือพิพิธภัณฑ์ประวัติศาสตร์แห่งประเทศมองโกเลีย เป็นพิพิธภัณฑ์ที่ใหญ่ที่สุดในประเทศมองโกเลีย ก่อตั้งขึ้นในปี 1924 พิพิธภัณฑ์นี้มีการจัดแสดงวัตถุโบราณและสิ่งของทางประวัติศาสตร์กว่า 57,000 ชิ้น คอลเล็กชันประวัติศาสตร์แบ่งย่อยออกเป็น 3 ส่วน ได้แก่

1. **โบราณคดี** ที่ครอบคลุมถึงยุคก่อนประวัติศาสตร์ และประวัติศาสตร์ก่อนจักรวรรดิมองโกล

2. ประวัติศาสตร์ยุคกลางของมองโกเลีย และวัตถุประวัติศาสตร์สมัยใหม่ ภาพถ่าย บันทึก และเอกสาร จักรวรรดิมองโกล มองโกเลียในช่วงการปกครองของราชวงศ์ชิง
3. คอลเล็กชันชาติพันธุ์วิทยาและวิถีชีวิตแบบดั้งเดิม มีการจัดแสดงที่สำคัญเกี่ยวกับชุดประจำชาติ เครื่องแต่งกายของกลุ่มชาติพันธุ์ต่างๆ ในมองโกเลีย และข้าวของเครื่องใช้ เครื่องดนตรี



จากนั้นนำท่านเดินชมจัตุรัสชัคบาตาร์ “**Sukhbaatar Square**” ซึ่งตั้งอยู่ใจกลางเมือง อูลานบาตอร์ เมื่อมีงานพาเหรดขององค์กรต่างๆ มักจะมาจัดขึ้นบริเวณนี้ ถือเป็นหัวใจที่สำคัญของเมืองเลยทีเดียว บริเวณใจกลางจัตุรัสมิรูปปั้นของ เดมดิน ชัคบาตาร์ “**Damdin Suhnaatar**” ผู้นำการปฏิวัติในปี ค.ศ. 1921 ตั้งอย่างสง่างาม



ฝั่งซ้ายของรูปปั้นเป็นอาคารรัฐสภาที่โอ่อ่าสวยงาม มิรูปปั้นผู้นำที่ยิ่งใหญ่ของจักรวรรดิมองโกล 3 ท่าน ได้แก่ เจงกิสข่าน ผู้สร้างจักรวรรดิ (ตรงกลาง) โอกาไตข่าน ผู้นำจักรวรรดิคนที่ 2 (ด้านซ้าย) และกุบไลข่าน ผู้นำจักรวรรดิคนที่ 3 และปฐมจักรพรรดิแห่งราชวงศ์หยวน (ด้านขวา) ส่วนทางด้านซ้ายเป็นพิพิธภัณฑ์ประวัติศาสตร์ และพิพิธภัณฑ์ธรรมชาติ



ค่ำ บริการอาหารค่ำ ณ ภัตตาคาร (อาหารจีน)  
พักที่ **PREMIUM HOTEL, ULAANBAATAR** ระดับ 4 ดาว หรือเทียบเท่า

วันที่สาม ( 25 พ.ย. 67 ) : อุทยานแห่งชาติโกรชิ-เตเรลจ์ – ชมหินรูปเต่าขนาดยักษ์ -  
สัมผัสประสบการณ์ขี่ม้าทากิ – สัมผัสวิถีชีวิตของชนเผ่าพื้นเมือง – ทดลองสวมใส่ชุด  
ประจำชาติมองโกเลีย

เช้า บริการอาหารเช้า ณ ห้องอาหารของโรงแรม  
จากนั้นนำท่านเดินทางไปยัง **อุทยานแห่งชาติโกรชิ เตเรลจ์ “Gorkhi-Terelj National Park”**  
ห่างจากตัวเมืองอูลานบาตอร์ไปทางด้านตะวันออกเฉียงเหนือประมาณ 80 กิโลเมตร หนึ่งใน  
สถานที่ยอดนิยมของนักเดินทางทั่วโลก มีธรรมชาติที่สวยงาม อากาศเย็นตลอดปี ระหว่างทางเรา  
จะหยุดแวะที่ซูปเปอร์มาร์เก็ต เพื่อให้ท่านได้พักผ่อนเปลี่ยนอิริยาบถ เข้าห้องน้ำ หรือเดินเลือก ช็อปปิ้ง  
สินค้าต่างๆ นำท่านชม **หินรูปเต่าขนาดยักษ์** ที่เกิดขึ้นโดยธรรมชาติ ซึ่งไม่ว่าจะมองมุมไหนก็ดู  
เหมือนเต่า ตั้งอยู่บริเวณเชิงเขา ทางเข้าอุทยานแห่งชาติ ให้ท่านถ่ายรูปเป็นที่ระลึก จากนั้นนำ  
ท่านเช็คอินเข้าที่พัก



กลางวัน บริการอาหารกลางวัน ณ ห้องอาหารแคมป์ที่พัก



จากนั้นนำท่านสัมผัสประสบการณ์ **ทดลองขี่ม้าทากิ (ราคาทัวร์ไม่รวมค่าขี่ม้าท่านละ USD 20 )** โดยใช้เวลารอบละประมาณ 15 - 20 นาที ชาวมองโกลมีความผูกพันกับม้าตั้งแต่เด็ก จนมีคำกล่าว ว่าหากันว่าเด็กชาวมองโกลขี่ม้าได้พร้อมกับหัดเดิน และเนื่องจากม้าสายพันธุ์นี้ เป็นม้าเตี้ย ตระกูลเดียวกับม้าโปนี่ Ponys หรือม้าแคระ ของทางยุโรปทำให้จุดศูนย์ถ่วงต่ำ เวลาวิ่งจึงไม่ กระโดด กระแตกเหมือนม้าขนาดใหญ่ เป็นหนึ่งในสาเหตุที่ทำให้การเลี้ยงและการยิงธนูของนักรบ มองโกลบนหลังม้าเป็นไปอย่างแม่นยำ และมีส่วนสำคัญอย่างมากในการแผ่อำนาจของอาณาจักร มองโกลในอดีต



จากนั้นนำท่านเยี่ยมชมและสัมผัสวิถีชีวิตของชนเผ่าพื้นเมือง **“Normad”** แห่งทุ่งหญ้ามองโกล อาศัยอยู่ในกระโจมทรงกลม หรือที่เรียกว่า **“Ger”** โครงทำจากไม้และคลุมด้วยหนังสัตว์และผ้าใบ ซึ่งรื้อถอนง่ายและสะดวกในการอพยพโยกย้าย และเลี้ยงสัตว์เป็นอาชีพหลัก จากนั้นนำท่านกลับ เข้าสู่ที่พัก นิยมอาหารที่ทำจากนมและเนื้อสัตว์ รวมไปถึงเหล้านมม้า ที่มีชื่อเพราะฝรั่งว่า ไอรัก **“Airag”** เครื่องดื่มประจำชาติมองโกล ที่ไม่เหมือนที่ใด



**ค่า** บริการอาหารค่ำ ณ ห้องอาหารแคมป์ที่พัก  
ระหว่างมื้ออาหารให้ท่านได้มีโอกาส **ทดลองสวมใส่ชุดประจำชาติชาวมองโกล** พร้อมถ่ายรูป เป็นที่ระลึก และทดลองเล่นเกมสัฟบ้านของชาวมองโกล

**ที่พัก** TELELJ STAR CAMPS หรือเทียบเท่า (ห้องพักแบบ Deluxe มีห้องน้ำส่วนตัว)



## วันที่สี่ ( 26 พ.ย. 67 ) : อนุสาวรีย์เจงกิสข่าน - อนุสาวรีย์ไซซาน “Zaisan” - Zaisan Hill Complex - ห้าง “Shangri-La Mall

### เช้า บริการอาหารเช้า ณ ห้องอาหารของโรงแรม

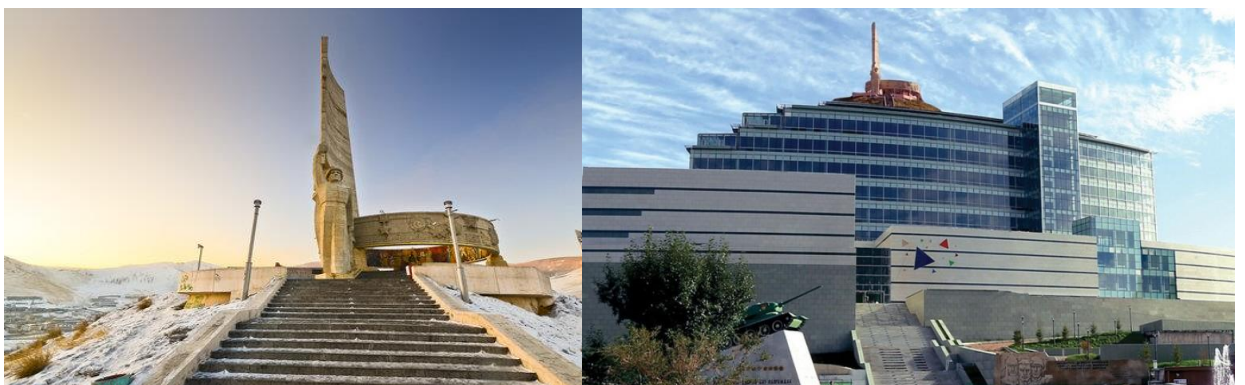
นำท่าน**เข้าชมอนุสาวรีย์เจงกิสข่าน** อนุสาวรีย์ที่ใหญ่ที่สุดของท่านเจงกิสข่าน มหาบุรุษผู้เคยปกครองอาณาจักรกว้างไกลมากกว่ามหาราชทุกคนที่เคยมีมาในประวัติศาสตร์โลก ทางกรมองโกเลียได้สร้างอนุสาวรีย์เจงกิสข่าน เพื่อรำลึกถึงความเกรียงไกรในอดีตของชนชาติมองโกลในปี ค.ศ. 2008 อนุสาวรีย์แห่งนี้มีความสูง 40 เมตร น้ำหนักกว่า 250 ตัน ตัวรูปปั้นสร้างมาจากสแตนเลสที่สะท้อนแสงสว่างสดใส ภายในตัวอาคารยังมีร้านขายของที่ระลึกและร้านเช่าชุดพื้นเมืองให้ท่านได้เลือกชม บริเวณชั้นใต้ดินของอนุสาวรีย์เปิดเป็นพิพิธภัณฑ์แสดงวิถีชีวิตและประวัติศาสตร์ของชาวมองโกเลียสมัยเจงกิสข่าน และมีลิฟต์ให้ไปยังบริเวณด้านบนหัวของม้า ซึ่งเป็นจุดให้ท่านชมวิวกว้างไกลสุดลูกหูลูกตา



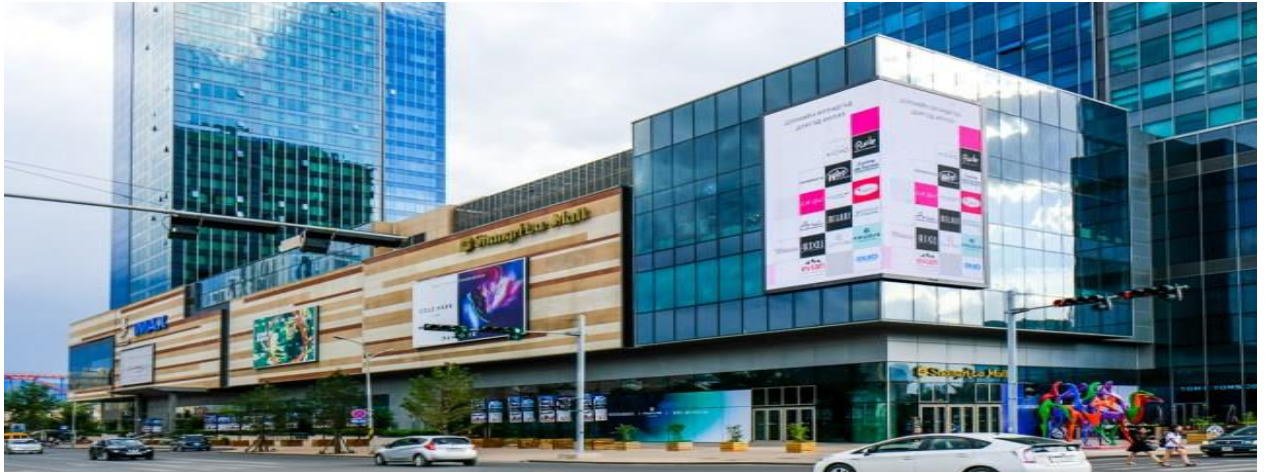
จากนั้นนำท่านเดินทางกลับเข้าสู่กรุงอูลานบาเตอร์ “Ulaanbaatar”

### กลางวัน บริการอาหารกลางวัน ณ ภัตตาคาร (อาหารท้องถิ่น)

นำท่าน**ชมอนุสาวรีย์ไซซาน “Zaisan”** อนุสาวรีย์รำลึกระหว่างสหภาพโซเวียตและมองโกเลียขนาดใหญ่บนยอดเขาทางตอนใต้ของอูลานบาเตอร์ สร้างขึ้นเพื่อรำลึกถึงวีรกรรมของทหารโซเวียตในสงครามโลกครั้งที่ 2 อนุสาวรีย์ทรงกลมวงแหวนประดับภาพเขียนสี แสดงเรื่องราวความสัมพันธ์อันดีระหว่างสหภาพโซเวียตและมองโกเลีย ซึ่งท่านจะได้ชมวิวกว้างไกลของอูลานบาตาร์ได้แบบ 360 องศา จากนั้นให้ท่านอิสระเลือกซื้อผลิตภัณฑ์แบรนด์เนมของมองโกเลียได้หลากหลายแบรนด์ที่ **Zaisan Hill Complex**



จากนั้นนำท่านมาแวะ **อิสระเดินชมสินค้าที่ห้าง “Shangri-La Mall”** ห้างหรูที่ตั้งอยู่บริเวณ  
โรงแรม Shangri-La มีสินค้าหลากหลายประเภทให้เลือกชมไม่ว่าจะเป็นแบรนด์ท้องถิ่น หรือจะ  
เป็นแบรนด์อินเตอร์อย่าง Northface, Columbia, Cross, Reebok, Niki, Addidas, Levi’s,  
Balenciaga, Balman, Celine, Dior, Gucci, TagHeuer, Omega, Rado, Rolex และยังมีร้าน  
ของที่ระลึก ซูเปอร์มาร์เก็ต ที่จำหน่ายของกินของใช้ ผลิตภัณฑ์ท้องถิ่น ให้ท่านได้เลือกซื้อ



ค่า  
พักที่ อิสระอาหารค่ำ เพื่ออรรถรสและความต่อเนื่องในการช้อปปิ้ง  
PREMIUM HOTEL, ULAANBAATAR ระดับ 4 ดาว หรือเทียบเท่า

**วันที่ห้า ( 27 พ.ย. 67 ) : อุลานบาตอร์ – สนามบินเจงกิสข่าน – สนามบินสุวรรณภูมิ**

- 05:30 ทำการเช็คเอาท์ และรับอาหารเช้าแบบ Box set จากโรงแรมที่พัก
- 06:00 นำท่านเดินทางสู่สนามบินเจงกิสข่าน เพื่อทำการเช็คอินไฟล์ท์ กลับสู่กรุงเทพฯ
- 07:00 เดินทางถึงสนามบินเจงกิสข่าน ทำการเช็คอินไฟล์ท์ OM 701
- 08:10 ออกเดินทางสู่ สนามบินสุวรรณภูมิ โดยสายการบิน MIAT Mongolian Airlines เที่ยวบินที่ OM701 (บริการอาหาร และเครื่องดื่มบนเครื่อง น้ำหนักกระเป๋าโหลดใต้ท้องเครื่องท่านละ 1 ใบ น้ำหนักไม่เกิน 23 กิโลกรัม และถือขึ้นเครื่องได้ท่านละ 1 ใบ ไม่เกิน 7 กิโลกรัม)
- 13:45 เดินทางถึงกรุงเทพฯ (สนามบินสุวรรณภูมิ) ประเทศไทย โดยสวัสดิภาพ

\*\*\*\*\*

\*โปรแกรมอาจมีการเปลี่ยนแปลงตามสภาพอากาศ และความเหมาะสมของสถานการณ์ โดยคำนึงถึงประโยชน์ของลูกค้าเป็นสำคัญ\*

\*รูปภาพในโปรแกรมทั้งหมดเป็นเพียงภาพเพื่อการโฆษณาเท่านั้น\*

โรงแรมที่ระบุในรายการทัวร์เป็นเพียงโรงแรมที่น่าเสนอเบื้องต้น อาจมีการเปลี่ยนแปลง แต่จะเป็นโรงแรมระดับเทียบเท่ากัน โดยจะแจ้ง  
พร้อมใบนัดหมาย 5-7 วันก่อนการเดินทาง

## อัตราค่าบริการ ต่อท่าน เป็นสกุลเงิน ไทยบาท สำหรับคณะผู้เดินทาง 20 ท่าน ขึ้นต่ำ 15 ท่านออกเดินทาง

วันเดินทาง	ราคาผู้ใหญ่ ต่อท่าน พักห้องคู่	พักเดี่ยวจ่ายเพิ่ม
23 - 27 พฤศจิกายน 2567 (โปรโมชั่นเปิดไฟล์ท์)	37,999	7,500

### เงื่อนไขการชำระเงิน

- **งวดแรก ชำระยอดมัดจำท่านละ 20,000 บาท (ภายใน 3 วันหลังทำการจอง พร้อมสำเนาพาสปอร์ต)**
- **งวดที่สอง ชำระยอดส่วนที่เหลือ 30 วัน ล่วงหน้าก่อนออกเดินทาง**
- **ราคาทัวร์ไม่รวม ทิปคนขับรถ ไกด์ท้องถิ่น และหัวหน้าทัวร์ 1,500 บาท ตลอดทริป (ชำระที่สนามบิน) หากไม่ชำระจ่ายภายในกำหนดทางบริษัทจะถือว่าท่านยกเลิกการเดินทางโดยอัตโนมัติ**
- **เอกสารการเดินทาง** คนไทยถือหนังสือเดินทางไทยไม่จำเป็นต้องทำวีซ่า ทั้งนี้ต้องมีอายุเหลือใช้งานไม่น้อยกว่า 6 เดือน นับจากวันเดินทาง และมีหน้าว่างสำหรับประทับตราอย่างน้อย 2 หน้า
- **การขอที่นั่ง** เนื่องจากเป็นตัวกรู๊ป ไม่สามารถล็อคที่นั่ง บนเครื่องบินได้ ท่านจะได้รับที่นั่งแบบสุ่มโดยสายการบินเท่านั้น ทั้งนี้ท่านสามารถขอด้วยตัวเองได้ที่เดาร์เตอร์เช็คอิน

**กรุณาอ่านรายละเอียดโปรแกรมทัวร์และรายละเอียดต่างๆของโปรแกรมโดยละเอียดเมื่อท่านทำการซื้อโปรแกรมทัวร์แล้วทางบริษัทถือว่าท่านรับทราบและยอมรับในเงื่อนไขต่างๆของบริษัท**

### อัตราค่าบริการนี้รวม

- ✓ **ตัวเครื่องบินไป-กลับชั้นนักท่องเที่ยวแบบหมู่คณะ (Economy Class) เดินทางไป-กลับพร้อมคณะเท่านั้น (กระเป๋าสัมภาระถือขึ้นเครื่อง 1 ชิ้น ไม่เกิน 7 กิโลกรัม และกระเป๋าสัมภาระโหลดใต้ท้องเครื่อง 1 ชิ้น น้ำหนักไม่เกิน 23 กิโลกรัม ต่อท่าน)**
- ✓ **ค่าภาษีสนามบิน, ภาษีน้ำมัน, ค่าประกันภัยทางอากาศ (คิด ณ วันที่ 25 สิงหาคม 2567)**
- ✓ **ค่าที่พักตลอดการเดินทาง (พักห้องคู่) ตามที่ระบุในรายการ (มาตรฐานโรงแรมท้องถิ่น)**
- ✓ **ค่าเข้าชมสถานที่ ค่ายานพาหนะ และค่าธรรมเนียมตามระบุในรายการทัวร์**
- ✓ **น้ำดื่มบนรถ วันละ 1 ขวด ต่อ ท่าน**
- ✓ **ค่ารถปรับอากาศพร้อมคนขับ ไกด์ท้องถิ่น (พูดภาษาอังกฤษ) และหัวหน้าทัวร์ (ไกด์ไทย) ให้บริการนำเที่ยวตามรายการท่องเที่ยวตามรายการ**
- ✓ **ค่าประกันอุบัติเหตุในการเดินทางวงเงิน 1,000,000 บาท ค่ารักษาพยาบาล 500,000 บาท วงเงินคุ้มครองอาหารเป็นพิษ (โดยแพทย์จะต้องระบุใบรับรองแพทย์ว่า "อาหารเป็นพิษเท่านั้น") ตามเงื่อนไขกรมธรรม์**

## อัตราค่าบริการนี้ไม่รวม

- × ค่าทิปคนขับรถ ไกด์ท้องถิ่น และหัวหน้าทัวร์ 2,000 บาท ตลอดทริป (ชำระที่สนามบิน)
- × ค่าภาษีมูลค่าเพิ่ม 7% ภาษี หัก ณ ที่จ่าย 3% เฉพาะในส่วนค่าบริการ (กรณีนิติบุคคล)
- × ค่ากิจกรรมซีม้า 20 USD ต่อท่าน
- × ค่าธรรมเนียมกล้องกล้องถ่ายภาพภายในอาคาร
- × ค่า Internet Sim ท้องถิ่นมองโกลเลีย ราคา 10 USD สำหรับ 5 วัน ใช้เน็ตได้ 5 GB (กรุณาแจ้งจองซิม ก่อนวันเดินทาง 5 วัน โดยท่านจะได้รับซิมกับไกด์มองโกล ที่ประเทศมองโกล)
- × ค่าทำเอกสารผู้ถือต่างด้าว และค่าวีซ่าที่มีค่าธรรมเนียม
- × ค่าน้ำหนักกระเป๋าเดินทางในกรณีที่เกิดเกินกว่าสายการบินกำหนด
- × ค่าภาษีน้ำมันที่สายการบินอาจมีการเรียกเก็บเพิ่มเติม
- × ค่าอาหารพิเศษ สำหรับบางท่านที่ต้องทานอาหารพิเศษ อาทิ อาหารเจ อาหารฮาลาล หรือไม่ทานเนื้อสัตว์บางชนิด และมีความจำเป็นให้ทางบริษัทจัดเตรียมอาหารไว้ให้ท่านเป็นพิเศษ นอกเหนือจากที่กรุ๊ปจัดไว้ในรายการ ขอสงวนสิทธิ์ในการเรียกเก็บค่าใช้จ่ายเพิ่มเติมตามจริง
- × ค่าใช้จ่ายส่วนตัว หรือ ค่าใช้จ่ายอื่น ที่ไม่ได้ระบุไว้ในโปรแกรม เช่น ค่าโทรศัพท์ ค่าบริการซักรีด ค่ามินิบาร์ ค่าเครื่องดื่มเพิ่มเติมนอกเหนือรายการ ค่าทิปค่านักงานยกกระเป๋า ค่าทิปร้านอาหาร ค่ารักษาพยาบาล กรณีที่เกิดจากโรคประจำตัว, ค่ากระเป๋าเดินทางหรือของมีค่าที่สูญหายในระหว่างการเดินทาง ค่ากิจกรรมต่าง ๆ ที่นอกเหนือจากโปรแกรมระบุ ฯลฯ
- × ราคาทัวร์ไม่รวมค่าใช้จ่ายเพิ่มเติมกรณี หากเกิดเหตุการณ์ที่อยู่เหนือความคาดหมาย อาทิ ภัยธรรมชาติ เหตุการณ์โรคระบาด การประกาศภาวะฉุกเฉิน หรือประกาศพิเศษเพิ่มเติมตามนโยบายของสายการบินหรือรัฐบาลแต่ละประเทศ

## เงื่อนไขการยกเลิกและการคืนเงินค่าทัวร์

- กรณีขอยกเลิกการเดินทาง หรือเลื่อนการเดินทาง จะต้องแจ้งยกเลิกกับทางบริษัทอย่างเป็นทางการเป็นลายลักษณ์อักษร โดยแฟกซ์ อีเมลล์ หรือ มาเซ็นเอกสารการยกเลิกที่บริษัท อย่างเป็นทางการหนึ่ง (ทางบริษัทไม่ขอรับยกเลิกการจอง ผ่านทางโทรศัพท์ไม่ว่ากรณีใดๆ) การขอรับเงินคืนบริษัทขอสงวนสิทธิ์ในการคืนเงินตามช่องทางที่ได้รับมาเท่านั้น โดยมีเงื่อนไขการคืนเงินค่าบริการ ตาม “ประกาศคณะกรรมการธุรกิจนำเที่ยวและมัคคุเทศก์ เรื่องหลักเกณฑ์เกี่ยวกับการกำหนดอัตรา การจ่ายเงินค่าบริการคืนให้แก่นักท่องเที่ยว พ.ศ. 2563”
- **ยกเลิกก่อนการเดินทางมากกว่า 35 วัน (ไม่นับวันเดินทาง)** คืนเงินค่าทัวร์เต็มจำนวน ยกเว้นค่าใช้จ่ายที่เกิดขึ้นจริงเพื่อการเตรียมการนำเที่ยวทั้งหมด เช่น ค่าตัวเครื่องบิน ค่าบริการแลนด์ ค่ามัดจำที่พัก ต่างประเทศ และ ค่าใช้จ่ายที่จำเป็นอื่นๆ เป็นต้น (สายการบิน MIAT Mongolian Airlines (OM) กำหนดใช้ชำระค่าตัวเต็มจำนวน 35 วัน ก่อนเดินทาง และเมื่อออกตัวแล้ว จะไม่สามารถเปลี่ยนแปลง หรือ รีเฟ้นใด ๆ ได้)

- **ยกเลิกไม่น้อยกว่า 15-35 วันก่อนเดินทาง (ไม่นับวันเดินทาง)** ขอสงวนสิทธิ์เรียกเก็บค่าใช้จ่ายที่เกิดขึ้นจริงเพื่อการเตรียมการนำเที่ยว ทั้งหมด เช่น ค่าตั๋วเครื่องบิน ค่าบริการแลนด์ ค่ามัดจำที่พัก ร้านอาหารในต่างประเทศ และค่าใช้จ่ายที่จำเป็นอื่นๆ เป็นต้น
- **ยกเลิกก่อนการเดินทางน้อยกว่า 15 วัน** ขอเก็บค่าใช้จ่าย 100% เต็มของราคาค่าทัวร์ทั้งหมด ไม่ว่าจะกรณีใดๆ
- **กรณีเจ็บป่วย** จนไม่สามารถเดินทางได้ จะต้องมีใบรับรองแพทย์จากโรงพยาบาลรับรองเป็นภาษาอังกฤษ ทั้งนี้ทางบริษัทขอสงวนสิทธิ์เรียกเก็บค่าใช้จ่ายตามที่เกิดขึ้นจริง
- การยกเลิกเดินทางกับกรุ๊ปที่ออกเดินทางช่วงเทศกาลวันหยุด เช่น ปีใหม่, สงกรานต์ เป็นต้น บางสายการบินมีการเรียกเก็บมัดจำและการันตีที่นั่งล่วงหน้าสูง และมีความจำเป็นต้องมัดจำห้องพักล่วงหน้าเร็วกว่าปกติ รวมถึงเที่ยวบินพิเศษ เช่น เที่ยวบินเหมาลำ หรือ Charter Flight ที่ส่วนใหญ่จะเรียกเก็บเงินล่วงหน้าเต็มจำนวนและไม่มีการคืนเงิน หากมีการยกเลิกบริษัทขอสงวนสิทธิ์เรียกเก็บค่าใช้จ่ายที่เกิดขึ้นจริงไม่ว่ายกเลิกด้วยกรณีใดๆ
- หากมีการยกเลิกการเดินทางโดยไม่ใช้ความผิดของบริษัท ทางบริษัทขอสงวนสิทธิ์ทำการเก็บค่าใช้จ่ายตามที่เกิดขึ้นจริง เช่น ค่าวีซ่าและค่าบริการยื่นวีซ่า ค่ามัดจำตั๋วเครื่องบิน หรือ ค่าตั๋วเครื่องบิน ค่ายกเลิกล่าช้าจากทางโรงแรม เป็นต้น หรือกรณีที่ท่านยกเลิกการเดินทางและมีผลทำให้คณะไม่สามารถเดินทางได้ หรือไม่ครบตามจำนวนขั้นต่ำที่บริษัทกำหนดไว้ บริษัทขอสงวนสิทธิ์ในการเก็บค่าทัวร์ทั้งหมด เพื่อนำไปชำระค่าเสียหายต่างๆ ที่เกิดจากการยกเลิกของท่าน

### เงื่อนไขอื่นๆเพิ่มเติม

1. เมื่อท่านได้ชำระเงินมัดจำ หรือทั้งหมด ไม่ว่าจะชำระผ่านตัวแทนของบริษัท หรือชำระโดยตรงกับทางบริษัท จะถือว่าท่านรับทราบและยอมรับเงื่อนไขต่างๆ ของบริษัทฯ ที่ได้ระบุไว้โดยทั้งหมด
2. **บริษัทขอสงวนสิทธิ์เปลี่ยนแปลงราคาในกรณี** ที่ผู้เดินทางไม่ถึงตามจำนวนที่กำหนดขั้นต่ำ 15 ท่าน กรณีที่คณะต่ำกว่า 15 ท่าน แต่ไม่น้อยกว่า 10 ท่าน และยืนยันจะเดินทาง บริษัทขอสงวนสิทธิ์ในการเก็บเพิ่มท่านละ 5000 บาท และต้องได้รับความยินยอมจากทุกท่านที่ร่วมเดินทางเท่านั้น หากคณะยังยืนยันประสงค์ที่จะเดินทาง บริษัทขอสงวนสิทธิ์ปรับราคาทัวร์เพิ่มเติม หรือยินดีคืนเงินโดยหักเฉพาะค่าใช้จ่ายที่เกิดขึ้นตามจริง ซึ่งกรณีคืนเงินบริษัทฯ ยินดีคืนเงินภายใน 14 วันนับจากได้ทำการแจ้งยกเลิก
3. **กรณีที่ลูกค้ายกเลิกการเดินทาง** และมีการคืนเงินมัดจำตามเงื่อนไข ทางบริษัทจะดำเนินการคืนเงินภายใน 14 วัน นับจากวันที่ได้รับเรื่องเป็นลายลักษณ์อักษร
4. **กรณีท่านสละสิทธิ์การใช้บริการใด ๆ** เนื่องจากรายการทัวร์นี้เป็นแบบเหมาจ่ายและชำระเงินล่วงหน้าเบ็ดเสร็จกับบริษัทตัวแทนในต่างประเทศ ทางบริษัทขอสงวนสิทธิ์ไม่คืนเงินในทุกกรณี ยกเว้นท่านได้ทำการตกลง หรือ แจ้งให้ทราบก่อนการเดินทาง
5. **กรณีสถานที่ท่องเที่ยวใด ๆ ที่ระบุในโปรแกรมปิดทำการ** เนื่องจากโปรแกรมทัวร์เป็นการเสนอขายล่วงหน้า บริษัทขอสงวนสิทธิ์ในการเปลี่ยนแปลงการพาเข้าชม โดยจะจัดหาสถานที่ท่องเที่ยวอื่น ๆ เพื่อทดแทนเป็นลำดับแรก หรือคืนค่าเข้าชมแก่คณะผู้เดินทางแทน

6. บริษัทฯ ขอสงวนสิทธิ์ในการเปลี่ยนแปลงรายการท่องเที่ยวประการ กรณีที่เกิดเหตุจำเป็นสุดวิสัย อาทิ การล่าช้าของสายการบิน การนัดหยุดงาน การประท้วง ภัยธรรมชาติ การก่อกวนจลาจล อุบัติเหตุ ปัญหาการจราจร ฯลฯ ทั้งนี้จะคำนึงถึงผลประโยชน์ของผู้เดินทางไว้ให้ได้มากที่สุด
7. **กรณีท่านถูกปฏิเสธเข้า / ออกเมือง** จากด่านตรวจคนเข้า/ออกเมือง บริษัทฯ ขอสงวนสิทธิ์ในการเรียกเก็บค่าใช้จ่ายที่เกิดขึ้นจริง และขอปฏิเสธความรับผิดชอบค่าใช้จ่ายที่เกิดขึ้นเพิ่มเติม
8. **ในกรณีที่ท่านจะใช้หนังสือเดินทางราชการ (เล่มสีน้ำเงิน)** เดินทาง บริษัทฯ ขอสงวนสิทธิ์ที่จะไม่รับผิดชอบหากท่านถูกปฏิเสธการเข้าหรือออกนอกประเทศใดประเทศหนึ่ง เพราะโดยปกตินักท่องเที่ยวใช้หนังสือเดินทางบุคคลธรรมดา เล่มสีเลือดหมู
9. **ตัวเครื่องบิน**
  - a. ต้องเดินทางไป-กลับ พร้อมคณะเท่านั้น ไม่สามารถเลื่อนวันเดินทางไปหรือกลับได้ และเมื่อออกตัวแล้วไม่สามารถทำการ Refund ตัว หรือเปลี่ยนชื่อผู้เดินทางได้
  - b. ท่านที่จะออกตัวเครื่องบินภายในประเทศ โปรดแจ้งฝ่ายขายก่อนเพื่อขอคำยืนยันว่าทัวร์นั้นๆ ยืนยันการเดินทางแน่นอน หากท่านออกตัวภายในประเทศโดยไม่ได้รับการยืนยันจากพนักงานแล้วทัวร์นั้นยกเลิก บริษัทฯ ขอสงวนสิทธิ์ไม่รับผิดชอบค่าใช้จ่ายที่เกิดขึ้น
  - c. กรณีเดินทางโดยลูกค้าจัดการตัวเครื่องบินเอง (Join Land Only) เนื่องจากเป็นราคาโปรโมชั่นทางบริษัทขอสงวนสิทธิ์ในการรับหรือไม่รับลูกค้า และต้องเสียค่าใช้จ่ายมาพบคณะด้วยตัวเอง
10. **การขอนั่ง** ตัวเครื่องบินที่ใช้แบบกรู๊ปไม่สามารถเลือกที่นั่งล่วงหน้าได้ ท่านจะได้รับที่นั่งแบบสุ่มโดยสายการบินเท่านั้น ทางบริษัทไม่สามารถเข้าไปก้าวกายได้ กรณีที่ท่านเดินทางต้องการที่นั่งติดกันแนะนำให้เข้าเช็किनพร้อมกันและร้องขอเจ้าหน้าที่ที่เคาน์เตอร์เช็किन สำหรับที่นั่ง **Long-leg** หรือที่นั่งบริเวณทางออกฉุกเฉิน บางสายการบินสามารถซื้อเพิ่มได้ ทั้งนี้ผู้ที่จะนั่งต้องเป็นผู้โดยสารที่มีคุณสมบัติตามที่สายการบินกำหนด เช่น ต้องสามารถสื่อสารภาษาอังกฤษได้ ไม่มีปัญหาด้านสุขภาพ สามารถช่วยเหลือผู้อื่นได้อย่างรวดเร็วในกรณีเกิดเหตุฉุกเฉิน และ อำนวยในการให้ที่นั่งขึ้นอยู่กับทางเจ้าหน้าที่สายการบินตอนเวลาที่เช็किनเท่านั้น
11. **โรงแรมที่พัก** ส่วนใหญ่มีเครื่องปรับอากาศ และห้องพัก 3 ท่าน (Tripple room) อาจจะมีการจัดเป็นแบบ 1 เตียงใหญ่ และ Sofa bed หรือ อาจไม่สามารถจัดห้องที่พักแบบ 3 เตียงได้ ซึ่งขึ้นอยู่กับกรอกแบบของแต่ละโรงแรม และการขอห้องพักติดกันอาจจะทำให้ท่านไม่ได้เนื่องจากห้องพักเป็นแบบหมุนเวียนขึ้นอยู่กับห้องที่ว่าง ณ เวลาเช็किनเท่านั้น
12. บริษัทฯ ไม่มีนโยบายในการจัดคูนอนให้แก่ลูกค้าที่ไม่รู้จักกัน กรณีที่ท่านเดินทาง 1 ท่านจะต้องจ่ายค่าพักเดี่ยวเพิ่มตามราคาที่ระบุไว้ในรายการทัวร์เท่านั้น
13. **การเดินทางเป็นครอบครัวใหญ่** หรือเดินทางพร้อมสมาชิกที่ต้องได้รับการดูแลเป็นพิเศษ เด็ก ผู้สูงอายุ ผู้ที่ต้องนั่งรถเข็น ผู้ที่มีโรคประจำตัว หรือผู้ที่ไม่สะดวกในการเดินทางท่องเที่ยวในระยะเวลาเกินกว่า 3-4 ชั่วโมงติดต่อกัน ท่านและครอบครัวต้องให้การดูแลสมาชิกในครอบครัวของท่านเอง เนื่องจากเป็นการเดินทางแบบหมู่คณะ (Join Tour) หัวหน้าทัวร์มีความจำเป็นต้องดูแลคณะทัวร์ทั้งหมดอย่างเท่าเทียมเสมอกัน

14. กรณีทรัพย์สินเกิดการสูญหายระหว่างการท่องเที่ยว ([ระหว่างทัวร์](#) ไม่ใช่ระหว่างบิน) โดยปกติประกันภัยการเดินทางที่บริษัททัวร์ได้จัดทำให้ลูกค้าจะไม่ครอบคลุมค่าชดเชยในกรณีกระเป๋าใบใหญ่สูญหาย ทุกท่านต้องดูแลและระวังทรัพย์สินส่วนตัวของท่าน

\*\*\*\*\*