



AMFINE TRAVEL

บริษัท แอมฟายน์ ทราเวล จำกัด

22/18 ซอยกรุงเทพกรีฑา 7 แยก 4 (บ้านสวนราชา) แขวงห้วยหมาก เขตบางกะปิ กรุงเทพฯ 10240 (สำนักงานใหญ่)
117/28 หมู่ 12 ตำบลสันกำแพง อำเภอสันกำแพง จังหวัดเชียงใหม่ 50130 (สาขาที่ 1) เลขประจำตัวผู้เสียภาษี 0115554012069

www.amfinetravel.com

ใบอนุญาตนำเที่ยว เลขที่11/06618



tuliptom_26@hotmail.com



081-347-5611 , 083-076-5988 , 095-592-4666



ubolwan-tom

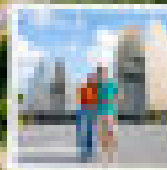
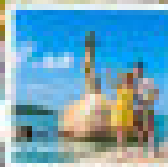
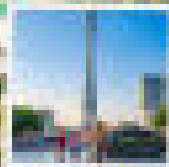
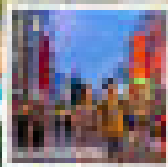
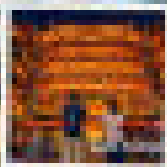
WIDE OCEANESH

เที่ยว 2 สวนสนุก

Chimelong Ocean Kingdom - Spaceship Theme Park



เยือน 2 เมือง กวางเจา-จูไห่ 5 วัน 3 คืน



เริ่มที่

18,999

บาท/ท่าน



อาหาร 9 มื้อ



พักโรงแรม
4 ดาว 3 คืน



กระเป๋าถือกระเป๋า
15 กิโลกรัม



กระเป๋าเครื่อง
7 กิโลกรัม

WJ106-AQCAN5D3N

เที่ยว 2 สวนสนุก

Chimelong Ocean Kingdom - Spaceship Theme Park



เยือน 2 เมือง กวางเจา-จูไห่ 5 วัน 3 คืน



อาหาร 9 มื้อ



พักโรงแรม
4 ดาว 3 คืน



น้ำหนักกระเป๋า
15 กิโลกรัม



ถือขึ้นเครื่อง
7 กิโลกรัม

เริ่มที่
18,999
บาท/ท่าน

เที่ยว 2 สวนสนุก

Chimelong Ocean Kingdom - Spaceship Theme Park



เยือน 2 เมือง กวางเจา-จูไห่ 5 วัน 3 คืน

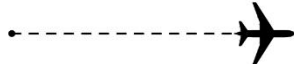


น้ำหนักกระเป๋า 15 กิโล.
ถือขึ้นเครื่อง 7 กิโล.

WJ106-AQCAN5D3N

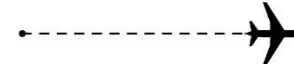
5 วัน 3 คืน

สุวรรณภูมิ



กวางโจว

กวางโจว



สุวรรณภูมิ

FLIGHT NO.

ออก

ถึง

AQ1268

01.45

05.45

FLIGHT NO.

ออก

ถึง

AQ1267

23.05

00.45 +1

กรณีผู้โดยสาร ทำการจองตั๋วเครื่องบิน, รถไฟ, รถทัวร์ หรืออื่นๆ ภายในประเทศ กรุณาตรวจสอบเที่ยวบินกับเจ้าหน้าที่ฝ่ายขายทุกครั้ง เพื่อยืนยันเที่ยวบินและเวลาเดินทางก่อนทำการจอง

วัน	โปรแกรมท่องเที่ยว	มื้ออาหารบริการ เช้า กลางวัน เย็น	โรงแรมที่พัก
1	ทำอากาศยานสุวรรณภูมิ		
2	กรุงเทพฯ > เมืองกวางโจว > วัดต้าฝอ > กวางเจา ทาวเวอร์ (ด้านนอก) > เกาะซาเมี่ยน > ถนนคนเดิน เป่ย์จิงลู่ > เข้าโรงแรมที่พัก	 Box Set	Days Inn by Wyndham Qingly Zhuhai ★★★★ หรือเทียบเท่า
3	สวนสนุก Chimelong Ocean Kingdom เต็มวัน		Days Inn by Wyndham Qingly Zhuhai ★★★★ หรือเทียบเท่า
4	สวนสนุก Chimelong Spaceship Theme Park		Days Inn by Wyndham Qingly Zhuhai ★★★★ หรือเทียบเท่า
5	เมืองจูไห่ > โรงละครโอเปร่าหอหย่งมุก > ถนนคู่รัก จูไห่ฟิชเชอร์เกิร์ล > ถนนผู้หญิงหล่อ > สนามบินกวางโจว > กรุงเทพฯ		

รายการเดินทางอาจมีการปรับเปลี่ยนได้เพื่อความเหมาะสม โดยคำนึงถึงความปลอดภัยและผลประโยชน์ของผู้เดินทางเป็นสำคัญ

WJ106-ทัวร์กว้างเจา-จูไห่- 2 สวนสนุก

Chimelong Ocean Kingdom & Spaceship 5วัน3คืน (ไม่ลงร้าน)

อัตราค่าบริการ	ราคาผู้ใหญ่ พัก 2-3 ท่าน	ราคาเด็ก 2-11 ปี (มีเตียง) พักกับผู้ใหญ่ 2 ท่าน	ราคาเด็ก 2-11 ปี (ไม่เสริมเตียง) พักกับผู้ใหญ่ 2 ท่าน	พักเดี่ยวเพิ่ม
24-28 ก.ค.69	18,999	18,999	---	5,000
8-12 ส.ค.69	18,999	18,999	---	5,000
2-6 ก.ย.69	18,999	18,999	---	5,000
9-13 ต.ค.69	20,999	20,999	---	5,000
21-25 ต.ค.69	20,999	20,999	---	5,000
21-25 ต.ค.69	20,999	20,999	---	5,000

อัตราค่าบริการสำหรับ เด็กอายุไม่เกิน 2 ปี ณ วันเดินทางกลับ (Infant) ท่านละ 7,000 บาท

**** อัตรานี้ไม่รวมค่าทิปไกด์ท้องถิ่น คนขับรถ ท่านละ 2,000 บาท/ท่าน ** (ชำระที่สนามบิน)**

วันแรก ทำอากาศยานสุวรรณภูมิ (กรุงเทพฯ)

22.00 น. คณะพร้อมกัน ณ ทำอากาศยานสุวรรณภูมิ อาคารผู้โดยสารขาออกระหว่างประเทศ ประตู 4 แถว G สายการบิน 9AIR (AQ) โดยมีเจ้าหน้าที่บริษัทฯคอยต้อนรับและอำนวยความสะดวกด้านเอกสาร ทีดแท็กกระเป๋า ก่อนขึ้นเครื่อง



ข้อกำหนดเรื่องขนาดและน้ำหนักของกระเป๋าสัมภาระ สายการบิน



กระเป๋าสัมภาระ
โหลดใต้ท้องเครื่องบิน
จำนวน 1 ชิ้น
น้ำหนักไม่เกิน
15 กิโลกรัม

กระเป๋าถือขึ้นเครื่อง 1 ชิ้น น้ำหนักไม่เกิน 7 กิโลกรัม
และต้องมีขนาด 40 x 30 x 20 ซม. เท่านั้น ไม่แนะนำให้ใช้กระเป๋าถือ
ควรใช้เป็นกระเป๋าเป้ หรือ Sport bag จะดีที่สุด



วันที่สอง เมืองกวางโจว – จัตุรัสหัวเฉิง -ถ่ายรูปคู่ แคนตันทาวเวอร์-มหาวิหาร Sacred Heart Cathedral –
ไหว้พระใหญ่- ถนนคนเดินปักกิ่ง- เดินทางสู่เมืองจูไห่

01.45 น. ออกเดินทางสู่ เมืองกวางโจว โดย สายการบิน 9AIR (AQ) เที่ยวบินที่ AQ1268

(มีอาหารและเครื่องดื่มจำหน่ายบนเที่ยวบิน)

05.45 น. ถึงสนามบินนานาชาติสนามบินกวางโจว (เวลาท้องถิ่นที่ประเทศจีน เร็วกว่าประเทศไทย 1 ชั่วโมง กรุณาปรับเวลาของท่านเพื่อความสะดวกในการนัดหมาย) ผ่านขั้นตอนการตรวจคนเข้าเมืองและตรวจรับสัมภาระ

เช้า **📍 บริการอาหารเช้า แบบBox Set (มือที่1)**

นำท่านชม **จัตุรัสหัวเฉิง (Huacheng Square)** ตั้งอยู่ใจกลางย่านธุรกิจเจียงซินเฉิง มีพื้นที่จัดวางผังประมาณ 560000 ตารางเมตร มีสวนสาธารณะ ต้นไม้โบราณ จัตุรัสสาธารณะขนาดใหญ่ ที่ล้อมรอบด้วยอาคารสำคัญ

างวัฒนธรรมและเศรษฐกิจ เช่น พิพิธภัณฑ์กวางตุ้ง หอสมุดกวาง

เจาและแคนตันทาวเวอร์ (หอส่งสัญญาณโทรทัศน์กวางเจา) ที่นี่เหมาะสำหรับ การ

เดินเล่น ถ่ายรูป ชมทัศนียภาพ มีร้านค้า ร้านอาหาร รวมถึงตลาดกลางคืน

นำท่านถ่ายรูปคู่ **แคนตันทาวเวอร์ (Canton Tower) (ถ่ายรูปด้านนอก)** หอโทรทัศน์ดาราศาสตร์ และการท่องเที่ยวกวางเจา (Guangzhou TV Astronomical and Sightseeing Tower) เป็นหอคอยสังเกตการณ์อเนกประสงค์ความสูง 600 เมตรในเขตไฮ่จู นครกวางเจา และเคยเป็นหอคอยที่สูงที่สุดในโลกในช่วงปี พ.ศ. 2552 จนถึงเดือนมีนาคม พ.ศ. 2554 แทนที่ซีเอ็นทาวเวอร์ ก่อนที่จะถูกแซงหน้าโดยโตเกียวสกายทรี แคนตันทาวเวอร์เคยเป็นสิ่งก่อสร้างที่สูงที่สุดในประเทศจีนก่อนที่อาคารเซี่ยงไฮ้ทาวเวอร์จะก่อสร้างแล้วเสร็จเมื่อวันที่ 3 สิงหาคม พ.ศ. 2556 ปัจจุบันแคนตันทาวเวอร์เป็นหอคอยที่สูงเป็นอันดับ 2 และเป็นสิ่งก่อสร้างอิสระที่สูงเป็นอันดับ 5 ของโลก



กลางวัน **📍 บริการอาหารกลางวัน ณ ภัตตาคาร (มือที่2)**

นำท่านชม **มหาวิหาร Sacred Heart Cathedral** เป็นหนึ่งในสถาปัตยกรรมที่โดดเด่นและสำคัญของเมืองกวางโจว ประเทศจีน มหาวิหารแห่งนี้มีสไตล์นีโอโกธิคที่งดงามและเป็นที่รู้จักกันดีในเรื่องของโครงสร้างที่ทำจากหินแกรนิตทั้งหมด โดยไม่มีการใช้ไม้ ทำให้เป็นโบสถ์ที่โดดเด่นและมีความทนทานสูงการเยี่ยมชม Sacred Heart Cathedral นอกจากจะได้สัมผัสกับความเป็นศิลปะยุโรปยุคกลางแล้ว ยังสามารถชมทิวทัศน์ย่านใจกลางเมืองกวางโจวที่เต็มไปด้วยความมีชีวิตชีวาและวัฒนธรรมจีนผสมผสานระหว่างโมเดิร์นและประวัติศาสตร์



นำท่าน **ไหว้พระใหญ่** หรือ **วัดต้าฝอซื่อ (Dafo Buddhist temple, Guangzhou)** วัดใหญ่ใจกลางเมืองกวางเจา มีความสวยงาม และเจียบสงบ ได้รับการยกย่องว่าเป็น 1 ใน 5 วัดที่ใหญ่ที่สุดในประวัติศาสตร์ของกวางโจว ได้รับการขึ้นทะเบียนเป็นโบราณสถานที่ได้รับ การคุ้มครองโดยรัฐบาลเทศบาลกวางเจา



Dafo Temple

ให้ท่านได้ **ช้อปปิ้ง ถนนคนเดินปักกิ่ง (Beijing Road)** เป็นถนนคนเดินที่มีร้านค้าอยู่ทั้งสองข้างทาง เป็นย่านแฟชั่นยอดนิยม มีสินค้าแบรนด์เนมต่างๆ อาทิเช่น เสื้อผ้า กระเป๋า รองเท้า และ ของที่ระลึกอีกมากมาย



ถนนคนเดินเป่ย์จิงลู่

นำท่านเดินทางสู่ **เมืองจูไห่ (Zhuhai)** (ใช้เวลาเดินทางประมาณ 2.30 ชม.) เป็นเมืองเขตเศรษฐกิจพิเศษทางตอนใต้ของมณฑลกวางตุ้ง ประเทศจีน ขึ้นชื่อเรื่องทิวทัศน์ริมทะเลที่สวยงาม สิ่งแวดล้อมสะอาดสะอ้าน และเป็นจุดเชื่อมต่อการเดินทางที่สำคัญระหว่างจีนแผ่นดินใหญ่ มาเก๊า และฮ่องกง โดยตั้งอยู่ติดกับด่านกงเป่ย (Gongbei Port) ของมาเก๊า

เย็น

🍷 บริการอาหารเย็น ณ ภัตตาคาร (มื้อที่3)

ที่พัก Days Inn by Wyndham Hotel Qingly Zhuhai ★★★★★ หรือเทียบเท่า

วันที่สาม เที่ยวสวนสนุก Chimelong Ocean Kingdom 1 วัน

เช้า

🍷 บริการอาหารเช้า ณ ห้องอาหารของโรงแรม (มื้อที่4)

นำท่านเดินทางสู่ **สวนสนุก Chimelong Ocean Kingdom (รวมค่าเช้า)** สวนสนุกที่ใหญ่ที่สุดในโลก สวนสนุกนี้ได้คว้า 7 รางวัล Guinness ไปครอง อลังการระดับ World Class ทั้งเครื่องเล่น เทคโนโลยี แสงสี และอควาเรียมที่จุสัตว์น้ำได้หลายหมื่นชีวิต มีโซนสวนสนุกหลักๆ ที่น่าสนใจ พื้นที่อาคารใหญ่กว่า 400,000 ตารางเมตร เทียบเท่าอาคารห้างสรรพสินค้าขนาดใหญ่รวมกันหลายแห่งเลยทีเดียว การออกแบบภายในมาในธีม “อวกาศแห่งอนาคต” ผสมผสานกับโลกใต้น้ำ ทั้งสถาปัตยกรรม แสง สี และการจัดโซนกิจกรรม ทำให้รู้สึกราวกับได้เดินเข้าไปอยู่ในยาน อีกทั้งภายในยังมีร้านอาหารและของที่ระลึกให้เลือกซื้อมากมาย

ภายในแบ่งออกเป็น 8 โซน

โซนที่ 1 ถนนแห่งมหาสมุทร Ocean Avenue

อุโมงค์ใต้มหาสมุทร จอ LED ขนาดยักษ์ที่อยู่ด้านบนเหนือศีรษะ ให้ความรู้สึกเหมือนได้อยู่ใต้ท้องมหาสมุทรที่กว้างใหญ่ ได้เห็นถึงความอุดมสมบูรณ์ของระบบนิเวศใต้ท้องมหาสมุทร ความน่ารักของสัตว์น้ำต่างๆ หลากหลายสายพันธุ์ที่แหวกว่ายไปมาตามซอกปะการังสีสันสดใส



Chimelong Ocean Kingdom

โซนที่ 2 อ่าวปลาโลมา Dolphin Cove แบ่งออกเป็นโซน เครื่องเล่นต่างๆ Parrot Coaster , Rainforest

Tower , Battle of the Pirates , Dolphin Round Ride และโรงละครปลาโลมา

โซนที่ 3 บินในป่าฝน **Amazing Amazon** มีเครื่องเล่นรถไฟเหาะนกแก้ว เป็นเครื่องเล่นที่ทำความเร็ว เมื่อท่านได้ขึ้นไปเล่น ท่านจะรู้สึกเหมือนนกแก้วบินด้วยความเร็วสูงและม้วนตัวแบบ 360 องศา โดยท่านจะได้สัมผัสถึงบรรยากาศของป่าไม้ ทะเลสาบ และหุบเขาที่สวยงาม

โซนที่ 4 มหัศจรรย์แห่งท้องมหาสมุทร **Ocean Beauty** มีอะควาเรียมขนาดใหญ่ที่สุดในโลก Whale Shark Aquarium มีความสูงเท่าตึก 2 ชั้น ความจุ 48.75 ล้านลิตร มีน้ำทะเลสีสดใสสวยงาม พร้อมกับปะการังหลากสี มีฉลามวาฬว่ายอยู่อีกด้วย

โซนที่ 5 ผจญภัยขั้วโลกเหนือ **Polar Horizon** มีเครื่องเล่นต่างๆ Polar Explorer เครื่องเล่นนี้เปียกถึง 2 รอบ แนะนำให้เตรียมเสื้อกันฝนไปด้วย โซนนี้มีทั้งถ้ำหมี ถ้ำเพนกวิน และเบลูก้า มีโชว์ 14:30, 17:45 น.

โซนที่ 6 โลกแห่งความสนุก **Hero Island** โซนสำหรับเด็กเล็ก เล่นได้ มีเครื่องเล่นหลายอย่าง ทั้ง Bumper Smash, Games Arcade, Penguin Coaster, Jungle Coaster และ Tower of Sea Monsters

โซนที่ 7 ภูเขาสิงโตทะเล **Walrus Mountain** มีเครื่องเล่นที่ให้คุณได้ตื่นเต้นและเปียกปอน อย่าง

- ล่องแก่งเรือเหาะไต่คลื่น Walrus Splash สนุก เร้าใจ
- เรือไวกิง หมุน 360 องศา Spirit of Adventure นั่งเรือรบลัดเลาะไปตามภูเขาสิงโตทะเลที่มีความลึกลับผ่านช่องแคบที่มีคลื่นแรง
- การแสดงแสนน่ารักของสิงโตทะเล Sea Lion Theatre รอบเวลา 12:30 และ 16:30 น.

โซนที่ 8 ทะเลเหิงฉิน **Hengqin Sea** พบกับขบวนพาเหรด OCEAN KINGDOM ที่มีความอลังการ ประกอบไปด้วย สัญลักษณ์ของโซนต่างๆ ใน OCEAN KINGDOM ขบวนพาเหรดตกแต่งด้วยสัตว์ทะเลต่างๆ เช่น เต่าทะเล ปลาหมึก เพนกวินและผู้แสดงมากกว่า 96คน แต่งตัวเป็นนางเงือก ,เพนกวิน สร้างความเพลิดเพลินให้กับผู้ชม (รอบพาเหรด เวลา 15.00 และ 19.15 น.) นอกจากนี้ยังมีโชว์เจ็ทสกี เวลา 16.00 น.

📌 อิสระอาหารกลางวันและเย็น ตามอัธยาศัย ** เพื่อให้ท่านได้สนุกสนานได้อย่างจุใจ

ปิดท้ายด้วยจุดพลุฉลองการช่วง 20.00 น.

อาจมีการยกเลิกการแสดงหากสภาพอากาศไม่เอื้ออำนวย

หลังการแสดงดอกไม้ไฟ พร้อมกัน ณ จุดนัดหมาย นำท่านเข้าสู่ที่พัก

ที่พัก Days Inn by Wyndham Hotel Qingly Zhuhai ★★★★★ หรือเทียบเท่า

วันที่สี่

สวนสนุก Chimelong Spaceship Theme Park

เช้า

📌 บริการอาหารเช้า ณ ห้องอาหารของโรงแรม (มื้อที่5)

นำท่านเดินทางสู่ **สวนสนุก Chimelong Spaceship Theme Park (รวมค่าเช้า)** แห่งใหม่ในเมืองจูไห่ ประเทศจีน ได้รับรางวัล Guinness World Records มากถึง 7 รายการ

 สวนสนุกในร่มที่ใหญ่ที่สุดในโลก: ด้วยพื้นที่ปิด 397,064 ตารางเมตร

 พิพิธภัณฑสถานน้ำที่ใหญ่ที่สุดในโลก: ด้วยความจุตู้ปลารวมกัน 75,350,969 ลิตร

 ตู้ปลาที่ใหญ่ที่สุดในโลก: มีความจุ 56,450,136 ลิตร

 คลื่นเทียมในร่มที่ใหญ่ที่สุดในโลก: สามารถสร้างคลื่นได้ลึกถึง 3.2 เมตร

การจัดแสดงแนวปะการังที่มีชีวิตที่ใหญ่ที่สุดในโลก: การจัดแสดงแนวปะการังขนาด 2,848,562 ลิตรกระจายอยู่ทั่วทั้งกึ่งปะการังเฉพาะทางกว่า 10 แห่ง

🚂 เครื่องจำลองการเคลื่อนไหวที่มีความจุที่นั่งสูงที่สุดในโลก: สามารถรองรับผู้โดยสารได้ 304 คนบนแพลตฟอร์มเดียว

🛩️ จอฉายภาพโค้งที่ใหญ่ที่สุดในโลก: "Bermuda Storm's" เป็นจอฉายภาพขนาดมโหฬาร ครอบคลุมพื้นที่กว่า 1,682 ตารางเมตร



🍲 **อิสระอาหารกลางวัน ตามอัธยาศัย ** เพื่อให้ท่านได้สนุกสนานได้อย่างจุใจ**

17.00 น.

พร้อมกัน ณ จุดนัดหมาย

เย็น

🍷 **บริการอาหารเย็น ณ ภัตตาคาร (มือที่6) เมนูพิเศษ..เป่าฮื้อ+ไวน์แดง**

ที่พัก **Days Inn by Wyndham Hotel Qingly Zhuhai** ★★★★★ หรือเทียบเท่า

วันที่ห้า

เมืองจูไห่ – โรงละครโอเปร่าหอยไข่มุก - จูไห่ ฟิชเชอร์เกิร์ล – ถนนคู่รัก – ถนนฟู่หัวหลี่ – สนามบินกวางโจว – กรุงเทพฯ

เช้า

🍷 **บริการอาหารเช้า ณ ห้องอาหารของโรงแรม (มือที่7)**

นำท่านแวะถ่ายรูปหน้า **โรงละครโอเปร่าหอยไข่มุก (Zhuhai Grand Theatre)** แลนด์มาร์คใหม่ริมทะเลที่สะดุดตาด้วยรูปทรงหอยไข่มุกคู่โดดเด่นด้วยดีไซน์ล้ำยุค สื่อถึงความเป็นเมืองแห่งศิลปะและทะเล โดยมีมูมยอตฮิตคือฝั่งถนนเลียบทะเล มองย้อนกลับไปเห็นโรงละครหอยไข่มุกคู่กับภูเขาเบื้องหลัง



กลางวัน

🍷 **บริการอาหารกลางวัน ณ ภัตตาคาร (มือที่8)**

นำท่านสู่ **จูไห่ ฟิชเชอร์เกิร์ล (Zhuhai Fisher Girl)** หรือ สาวงามหัวหิน สาวงามกลางทะเล สัญลักษณ์ของเมืองจูไห่ บริเวณอ่าวเซียงหู สร้างขึ้นจากหินแกรนิตทราย เป็นรูปแกะสลักสูง 8.7 เมตร หัวหิน สาวงามที่ยืนถือไข่มุก บิดเอวพลิ้ว ริวชายผ้าพัดพลิ้ว รอยยิ้มทั้งบนใบหน้าถึงมุมปาก เป็นสัญลักษณ์ของเมือง บ่งบอกถึงความอุดมสมบูรณ์รุ่งเรืองแห่งเมืองจูไห่นั้นเองไม่ว่าใครไปเมืองจูไห่ก็ต้องแวะเวียนกันไปเยี่ยมเธอ



นำท่านนั่งรถชมทิวทัศน์ของ **ถนนคู่รัก (The Lover's Road)**

ถนนเลียบชายหาดที่สวยงามแสนจะโรแมนติก ซึ่งทางรัฐบาลเมืองจูไห่ได้ตกแต่งภูมิทัศน์ไว้อย่างสวยงามเหมาะสำหรับการพักผ่อนหย่อนใจและที่ได้ชื่อว่าเป็น ถนนคู่รัก เพราะว่าภายในบริเวณถนนริมชายหาดแห่งนี้ได้มีการนำเก้าอี้ หรือม้านั่งซึ่งทำมาสำหรับ 2 คนนั่ง เท่านั้น

นำท่านเดินทางสู่ **ถนนฟู่หัวหลี่** ที่รวมทุกอย่างไว้ครบทั้งศูนย์การค้า ซูเปอร์มาร์เก็ต ร้านอาหาร ความบันเทิง และแหล่ง

ข้อป้ังตบใจท้ทุคความต้องการในท้เดีวแบบครบวงจรร ตกแต่งเป็นถนนสไต้ยุโรปและเป็นหนึ่งในแลนด้มาร์กท้ต้อง
มาเช้กอินเมือมาถึงจุไห้

📌 อิสรระอาหารเย็นตามอริยาศัย ** เพื่อให้ท่านได้ข้อป้ังอย่างจุใจ

***** กรุณาตรงต่อเวลานัดหมาย เพื่อเดินทางสู่สนามบิน*****

- 17.00 น. สมควรแก่เวลานำคณะออกเดินทางสู่สนามบินกวางโจว (ใช้เวลาเดินทางประมาณ 2 ชม.)
- 23.05 น. ออกเดินทางโดยสายการบิน 9AIR (AQ) เที่ยวบินที่ AQ1267 (มีอาหารและเครื่องดื่มจำหน่ายบนเที่ยวบิน)
- 00.45 น. ถึงท่าอากาศยานนานาชาติสุวรรณภูมิ โดยสวัสดิภาพ



หมายเหตุ: รายการทัวร์สามารถเปลี่ยนแปลงได้ตามความเหมาะสม เนื่องจากสภาวะอากาศ, การเมือง, สายการบิน การจราจรช่วงเทศกาลหรือวันหยุด เป็นต้น โดยมีต้องแจ้งให้ทราบล่วงหน้า โดยทางผู้จัดจะปรับเปลี่ยนโดยคำนึงถึงผลประโยชน์ของท่านเป็นหลัก เพื่อให้ท่านท่องเที่ยวได้ครบถ้วนตามโปรแกรม การบริการของนำเที่ยว สามารถให้บริการวันละ 10 ชั่วโมง

ราคาทัวร์รวม



ค่าตัวเครื่องบินไป-กลับ เส้นทางและสายการบินตามที่ระบุในรายการ ชั้นทัศน اجرไป-กลับพร้อมคณะ



ค่าภาษีสนามบินทุกแห่งที่มี และ *ค่าธรรมเนียมน้ำมัน อาจมีการปรับเปลี่ยนขึ้นได้ ขอสงวนสิทธิ์ในการเรียกเก็บเพิ่มจากค่าทัวร์*



ค่าน้ำหนักสัมภาระในการเดินทาง 15 กิโลกรัม (1 ชั้น) ต่อ 1 ท่าน และถือขึ้นเครื่อง 7 กิโลกรัม (1 ชั้น) และตามที่สายการบินกำหนดไว้ทุกประการ หากเกินกว่าที่สายการบินกำหนดจะมีค่าใช้จ่ายเพิ่มเติม



ค่าที่พักตามระบุในรายการ ห้องละ 2-3 ท่าน ตามโรงแรมที่ระบุในรายการ หรือเทียบเท่า



ค่าอาหารทุกมื้อตามที่ระบุในรายการ



ค่าเข้าชมสถานที่ท่องเที่ยวต่างๆ ตามที่ระบุไว้ในรายการ



ค่ารถรับ-ส่งและนำเที่ยวตามที่ระบุไว้ในรายการ



ค่ามัคคุเทศก์ท้องถิ่น และหัวหน้าทัวร์อำนวยความสะดวกตลอดการเดินทาง



น้ำดื่มวันละ 1 ขวด/ท่าน



ประกันอุบัติเหตุในการเดินทาง วงเงินท่านละ 1 ล้านบาท (ตามเงื่อนไขของกรมธรรม์)

ราคานี้ไม่รวม



ค่าทิปมัคคุเทศก์ท้องถิ่นและพนักงานขับรถ 2,000 บาท/ลูกค้า 1 ท่าน (ชำระที่สนามบินในวันเดินทาง)
ค่าทิปหัวหน้าทัวร์ ขึ้นอยู่กับความพึงพอใจของท่าน



ค่าใช้จ่ายส่วนตัวอื่นๆ อาทิ ค่าโทรศัพท์, ค่าซักรีดเสื้อผ้า, ค่ามินิบาร์ในห้อง รวมถึงค่าอาหารและเครื่องดื่มที่สั่งเพิ่มนอกเหนือจากรายการ



ค่าทำหนังสือเดินทาง, ค่าวีซ่าสำหรับพาสปอร์ตต่างชาติหรือต่างด้าว



ค่าภาษีมูลค่าเพิ่ม 7% คิดจากค่าบริการ, ค่าภาษีหัก ณ ที่จ่าย 3% คิดจากค่าบริการ (ในกรณีที่ต้องการใบกำกับภาษี)

เงื่อนไขการให้บริการและการยกเลิก

กรุณาชำระค่ามัดจำท่านละ 7,000 บาท ทันทีหลังการจอง พร้อมอีเมลล์ หน้าพาสปอร์ตที่ชัดเจนและหลักฐานการโอนเงิน ส่วนที่เหลือชำระก่อนการเดินทาง 15 วัน หากไม่มีการชำระมัดจำถือว่าการจองไม่สมบูรณ์ บริษัทขอสงวนสิทธิ์สำหรับผู้ที่วางมัดจำก่อน

เงื่อนไขการยกเลิก

- 2.1 ยกเลิกก่อนเดินทาง 30วัน คืนเงินมัดจำบางจำนวน หากมีการเกิดค่าใช้จ่าย เช่น ทางบริษัทได้มัดจำตัวกับสายการบินแล้ว หรือ ทางบริษัทได้มีการกัณฑ์โรงแรมกับแลนด์ทางเมืองนอกแล้ว
- 2.2 ยกเลิกก่อนการเดินทาง 15-29วัน ขอสงวนสิทธิ์เก็บมัดจำ 80% ของจำนวนเงินมัดจำ
- 2.3 ยกเลิกก่อนการเดินทาง 1-15วัน ขอสงวนสิทธิ์ในการคืนเงินมัดจำทุกกรณี ยกเว้นกรณีหากคนมาเดินทางแทนได้ และต้องมีค่าใช้จ่ายเพิ่มเติมกรณีตัวเครื่องบิน/ตัวเรือ ได้ทำการออกแล้วและต้องทำการแก้ไขชื่อ เมื่อท่านออกเดินทางไปกับคณะแล้ว ท่านงดการใช้บริการรายการใดรายการหนึ่ง หรือไม่เดินทางพร้อมคณะถือว่าท่านสละสิทธิ์ไม่อาจเรียกร้องค่าบริการ และเงินมัดจำคืนได้ ไม่ว่ากรณีใดๆ ทั้งสิ้น

*****บริษัทฯ ขอสงวนสิทธิ์ในการปรับเปลี่ยนวิธีการเดินทาง หรือสภาพอากาศไม่เอื้ออำนวยจากทางเจ้าหน้าที่ไม่อนุญาต เพราะถือหลักความปลอดภัยดังนั้นจะไม่มีการคืนเงินทุกกรณี *****

กรณีที่กองตรวจคนเข้าเมืองทั้งที่กรุงเทพฯ และในต่างประเทศปฏิเสธมิให้เดินทางออกหรือเข้าประเทศที่ระบุในรายการเดินทางบริษัทฯ ขอสงวนสิทธิ์ที่จะไม่คืนค่าบริการไม่ว่ากรณีใดๆ ทั้งสิ้น

หนังสือเดินทางต้องมีอายุใช้งานไม่น้อยกว่า6เดือนและบริษัทรับเฉพาะผู้มีจุดประสงค์เดินทางเพื่อการท่องเที่ยวเท่านั้น(หนังสือเดินทางต้องมีอายุเหลือใช้งานไม่น้อยกว่า6เดือนบริษัทไม่รับผิดชอบหากไม่เหลือถึงและไม่สามารถเดินทางได้)

ตัวเครื่องบินเป็นราคาพิเศษกรณีท่านไม่เดินทางพร้อมคณะไม่สามารถนำมาเลื่อนวัน,คืนเงินเมื่อกานตกลงชำระเงินไม่ว่าทั้งหมดหรือบางส่วนผ่านตัวแทนบริษัทฯหรือชำระโดยตรงกับทางบริษัทฯทางบริษัทจะถือว่าท่านได้ยอมรับเงื่อนไขข้อตกลงต่างๆที่ได้ระบุไว้ข้างต้นแล้วทั้งหมด

ก่อนตัดสินใจจองทัวร์ ควรอ่านเงื่อนไขการเดินทางอย่างถ่องแท้ จนเป็นที่พอใจแล้วจึงวางมัดจำ*****

ยกเว้นกรณีที่เดินทางช่วงวันหยุดหรือเทศกาลที่ต้องการันตีมัดจำกับสายการบิน หรือค่ามัดจำที่พักโดยตรงหรือโดยการผ่านตัวแทนในประเทศหรือต่างประเทศและไม่ อาจขอคืนเงินได้ รวมถึงเที่ยวบินพิเศษเช่น Extra Flight และ Charter Flight จะไม่มีการคืนเงินมัดจำ หรือค่าทัวร์ทั้งหมดเนื่องจากค่าตัวเป็นการเหมาจ่ายในเที่ยวบินนั้นๆ

หมายเหตุ

- บริษัทฯขอสงวนสิทธิ์ที่จะมีการเปลี่ยนแปลงราคาโดยมีต้องแจ้งให้ทราบล่วงหน้า ในกรณีที่มีการขึ้นลงของเงินตราต่างประเทศและจากการปรับขึ้นราคาน้ำมันของสายการบิน
- รายการท่องเที่ยวอาจมีการเปลี่ยนแปลงได้ตามความเหมาะสมทั้งนี้จะยึดถือผลประโยชน์ของคณะผู้เดินทางเป็นสำคัญ
- บริษัทฯเป็นเพียงตัวแทนสายการบิน, โรงแรม, ภัตตาคาร หรืออื่นๆ ไม่อาจจะรับผิดชอบต่อปัญหา นัดหยุดงาน การเมือง ความล่าช้า การจลาจล หรือภัยธรรมชาติ แต่ยังคงรักษามาตรฐานการบริการที่ดีเพื่อให้ท่านเกิดประโยชน์และความสุขในการท่องเที่ยว การยกเลิกเที่ยวบิน หรือความผิดพลาดของสายการบิน แต่ทางบริษัทจะแก้ไขให้ดีที่สุด
- หากเกิดกรณีทรัพย์สินหรือเอกสารส่วนตัวสูญหายซึ่งจะมีผลในการเดินทางของคณะทัวร์
- หรือคณะที่สูญหายให้ถือเป็นความรับผิดชอบส่วนบุคคล
- บริษัทฯขอสงวนสิทธิ์ในการเปลี่ยนแปลงรายละเอียดและโปรแกรมทัวร์ตามความจำเป็นและเหมาะสม
- บริษัทฯขอสงวนสิทธิ์ที่จะไม่รับผิดชอบจากเหตุอันเนื่อง มาจากภัยจลาจล ประท้วง ความไม่สงบทางการเมือง
- กรุณาตรงต่อเวลาทุกครั้งที่มีการนัดหมาย
- บริษัทฯขอสงวนสิทธิ์ในการเลื่อนวันเดินทางของท่าน ในกรณีกรุ๊ปไม่สามารถออกเดินทางได้