



# AMFINE TRAVEL

บริษัท แอมฟายน์ ทราเวล จำกัด

22/18 ซอยกรุงเทพกรีฑา 7 แยก 4 (บ้านสวนราชา) แขวงห้วยหมาก เขตบางกะปิ กรุงเทพฯ 10240 (สำนักงานใหญ่)  
117/28 หมู่ 12 ตำบลสันกำแพง อำเภอสันกำแพง จังหวัดเชียงใหม่ 50130 (สาขาที่ 1) เลขประจำตัวผู้เสียภาษี 0115554012069

www.amfinetravel.com

ใบอนุญาตนำเที่ยว เลขที่11/06618



tuliptom\_26@hotmail.com



081-347-5611 , 083-076-5988 , 095-592-4666



ubolwan-tom



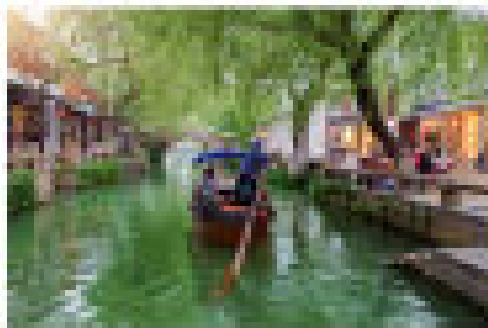
CSTPVG-08DISNEYMUM

5D 4N

เซี่ยงไฮ้ ดิสนีย์แลนด์ **Disney Land**

# SHANGHAI

## 36,900 เริ่มต้น



เดินทาง ค.ค.-ธ.ค. ๕9 | ที่พักรวม 4 คืน • ไม่จ่ายวีซ่า



CSTPVG-05DISNEYMUFM

5D 4N

เซี่ยงไฮ้ ดิสนีย์แลนด์ **Disney Land**

**SHANGHAI**

**36,900.-** เริ่มต้น



เดินทาง ต.ค.-ธ.ค. 69 | พักโรงแรม 4 ดาว • ไม่เข้าร้านช้อปปิ้ง

**วันแรก**      **สนามบินสุวรรณภูมิ - สนามบินเชียงใหม่ผู้ตง-ย่านลู่เจียจู่**

**10.30 น.**      นัดพบ ณ สนามบินสุวรรณภูมิ อาคารผู้โดยสารขาออกระหว่างประเทศ บริเวณจุดนัดพบ เคาน์เตอร์สายการบินไชน่าอีสเทิร์น(MU) โดยมีเจ้าหน้าที่ของบริษัทฯ คอยต้อนรับและดูแลความสะดวกเรื่องเอกสารและสัมภาระแก่ทุกท่าน



**13.35 น.**      นำท่านบินตรงสู่ นครเชียงใหม่ โดยสายการบินไชน่าอีสเทิร์น(MU) เที่ยวบินที่ MU542

**18.55 น.**      เดินทางถึงสนามบินเชียงใหม่ผู้ตง นครเชียงใหม่ มหานครนี้ขึ้นตรงต่อรัฐบาลกลางของจีนและมีประชากรมากเป็นอันดับหนึ่งของประเทศ โดยการผลักดันของรัฐบาลทำให้นครเชียงใหม่ก้าวขึ้นเป็นศูนย์กลางด้านเศรษฐกิจในภูมิภาคและได้รับขนานนามว่าเป็น “นครปารีสแห่งตะวันออก” หลังผ่านพิธีการตรวจคนเข้าเมืองและด่านศุลกากรแล้ว (เวลาท้องถิ่นที่จีน เร็วกว่าประเทศไทย 1 ชั่วโมง กรุณาปรับเวลาของท่านเพื่อความสะดวกในการนัดหมาย)

**เย็น**      บริการอาหารเย็น ณ ภัตตาคาร จากนั้นพาท่านถ่ายรูปบริเวณ ย่านลู่เจียจู่ เป็นศูนย์กลางทางการเงินและการค้าที่ทันสมัยที่สุดของเชียงใหม่ ตั้งอยู่ฝั่งผู้ตงตรงข้ามกับเดอะบันด์ (The Bund) โดดเด่นด้วยตึกระฟ้า เช่น หอไข่มุก ตะวันออก, เชียงใหม่ทาวเวอร์ และจินเหมาทาวเวอร์ เป็นย่านท่องเที่ยวสำคัญที่ผสมผสานความเจริญทางเศรษฐกิจและวิวัฒนาการแห่งยุคสมัย



พักที่ SHANGHAI HOLIDAY INN EXPRESS HOTEL 4 ดาวหรือเทียบเท่า

**วันที่สอง**      **SHANGHAI DISNEYLAND เต็มวัน \*อิสระมือกลางวันและเย็น**

**เช้า**      บริการอาหารเช้า ณ โรงแรม จากนั้นพาท่านเข้าสู่สวนสนุก SHANGHAI DISNEYLAND

เป็นสวนสนุกที่ตั้งอยู่ที่ผู้ตงสวนสนุกในเชียงใหม่ดิสเนย์รีสอร์ท ดำเนินการโดยบริษัทดิสเนย์เอนเตอร์เทนเมนต์และเชียงใหม่เซ็นเตอร์ ผ่านการลงทุนของบริษัทเดอะวอลต์ดิสเนย์และเชียงใหม่เซ็นเตอร์ โดยเริ่มก่อสร้างเมื่อวันที่ 8 เมษายน พ.ศ. 2554 เปิดให้บริการเมื่อวันที่ 16 มิถุนายน พ.ศ. 2559 ชื่อธีมแลนด์ ได้แก่ มิกกี้ อเวนเจอร์, สวนแห่งจินตนาการ, แฟนตาซีแลนด์, เทรเซอร์โคฟ, เกาะผจญภัย, ทูมอร์โรว์แลนด์, ทอยสตอรีแลนด์ และ ซูโทเปีย



## อิสระมื้ออาหารกลางวันและเย็น

สมควรแก่เวลานำท่านเข้าสู่ที่พัก

พักที่ SHANGHAI HOLIDAY INN EXPRESS HOTEL 4 ดาวหรือเทียบเท่า

วันที่สาม  
อยู่หยวนการ์เดน-ตลาดร้อยปีเงินหวังเมี่ยว-ถ่ายรูปกับตึกพันต้น-  
ขึ้นชมหอไข่มุก-หาดไว่ทาน-ถนนนานจิงลู่

เช้า บริการอาหารเช้า ณ โรงแรม จากนั้นพาท่านเที่ยวชม **อยู่หยวนการ์เดน** มีประวัติที่นานกว่า 400 ปี เล่ากันว่าเป็นสวนที่ข้าราชการชั้นผู้ใหญ่คนหนึ่งสร้างขึ้นเพื่อมอบแด่คุณพ่อของเขา เพื่อให้ท่าน ได้ใช้ชีวิตในบั้นปลายอย่างสงบสุข แต่ปัจจุบันได้กลายเป็นสวนดอกไม้ที่ถูกตกแต่งตามสไตล์จีนอย่างสวยงาม ทั้งยังมีศาลาที่ตั้งอยู่กลางน้ำ ร้านขายของต่าง ๆ ที่มีรูปแบบสถาปัตยกรรมแบบจีนโบราณมากกว่า 20 หลัง ทั้งเก๋งจีนและศาลาอีกหลายหลังตั้งอยู่กระจัดกระจายเต็มสวน จากนั้นให้ท่านอิสระช้อปปิ้ง **ตลาดร้อยปีเงินหวังเมี่ยว** เป็นย่านการค้าและท่องเที่ยวโบราณที่มีอายุกว่า 100 ปี ตั้งอยู่ใกล้สวนอวิ๋หยวนโดดเด่นด้วยสถาปัตยกรรมสมัยราชวงศ์หมิง-ชิง แหล่งรวมสตรีทฟู้ดดัง เช่น เสี่ยวหลงเปา Nanxiang ขนมพื้นเมือง ของที่ระลึก และสินค้าหัตถกรรม โดยเปิดให้บริการทั้งกลางวันและกลางคืน



กลางวัน บริการอาหารกลางวัน ณ ภัตตาคาร จากนั้นให้ท่าน **ถ่ายรูปกับตึกพันต้น** หรือ เทียนอันเซียนชู่ (Tian An 1,000 Trees) กลุ่มอาคารดังกล่าวตั้งอยู่ริมฝั่งแม่น้ำซูโจวหรือแม่น้ำอู่ซิง ซึ่งครอบคลุมพื้นที่กว่า 300,000 ตารางเมตร ได้รับการขนานนามว่าเป็นสิ่งมหัศจรรย์ของโลกสมัยใหม่ที่เทียบได้กับสวนลอยบาบิโลนโบราณอาคารพาณิชย์ที่ตกแต่งด้วยต้นไม้นี้ได้รับแรงบันดาลใจมาจาก ‘เซาหวงซาน’ ในมณฑลอันฮุย ซึ่งมีทิวทัศน์งดงามดูภาพวาดและได้รับการขึ้นทะเบียนเป็นมรดกโลกโดยยูเนสโก (UNESCO) นอกจากนี้ยังหวังว่าอาคารพาณิชย์ที่ตกแต่งด้วยต้นไม้ 1,000 ต้นนี้ จะช่วยเสริมภูมิทัศน์ที่มีอยู่ของแม่น้ำอู่ซิงให้สวยงามตระการตา จากนั้นพาท่าน **ขึ้นชมหอไข่มุก Oriental Pearl Tower** ตั้งอยู่ในย่านผู้ตงใกล้แม่น้ำหวงผู่ หอคอยนี้ มีความสูงกว่า 468 เมตร และเป็นหนึ่งในหอคอยที่สูงที่สุดในโลก ความโดดเด่นของหอไข่มุกคือการออกแบบที่มีทรงกลมหลายชั้น ซึ่งเปรียบเสมือน “ไข่มุก” ที่เรียงกันตามหอคอย สะท้อนถึงความ



งดงามและความทันสมัยของเซี่ยงไฮ้ได้อย่างลงตัว จากนั้นพาท่านเดินชม  
ถนน **หาดไว่ทาน** หรือ **เดอะบันด์** เป็นพื้นที่ริมน้ำและเขตประวัติศาสตร์ที่  
ได้รับการคุ้มครองในใจกลางเซี่ยงไฮ้พื้นที่นี้ตั้งอยู่บนส่วนหนึ่งของถนนจง  
ซาน ภายในเขตสัมปทานนานาชาติเซี่ยงไฮ้เดิม ซึ่งทอดยาวไปตามฝั่ง  
ตะวันตกของแม่น้ำหวงผู่ในส่วนตะวันออกของหวงผู่พื้นที่ริมน้ำหัน  
หน้าเข้าหาดิกระฟ้าสมัยใหม่ของลู่เจียจู่ในผู้ตง



เย็น

บริการอาหารเย็น ณ ภัตตาคาร จากนั้นอิสระช้อปปิ้ง “**Nanjing Road ถนนนานจิงลู่**” หรือ  
“**หนานจิงลู่**” ในภาษาจีนกลาง อดีตเป็นเมืองหลวงเก่าแก่ถึง 10 ราชวงศ์ ที่แห่งนี้จึงเต็มไปด้วย  
โบราณสถานที่น่าสนใจมาและความรุ่งเรืองในอดีต และเคยถูกอังกฤษ  
ใช้เป็นท่าเรือนานาชาติ จัดว่าเป็นที่แรกในการรองรับสินค้าที่นำเข้ามาจาก  
ต่างประเทศ ถนนสายนี้มีอายุเกือบ 170 ปี และขยายเส้นทางโดยลำดับ ถือเป็น  
ถนนยุคใหม่สายแรกๆ ของจีน เป็นย่านช้อปปิ้งที่เก่าแก่และมีชื่อเสียงที่สุดแห่ง  
หนึ่งในเซี่ยงไฮ้ รัฐบาลยังได้จัดระเบียบถนนหนานจิงตะวันออกให้สมเป็น  
“ถนนธุรกิจสายแรกของจีน” มีสถานที่สำคัญทางประวัติศาสตร์มากมาย เช่น หอ  
ศิลปะและพิพิธภัณฑ์ สมควรแก่เวลาจากนั้นนำท่านเข้าสู่ที่พัก



พักที่ **SHANGHAI HOLIDAY INN EXPRESS HOTEL 4 ดาวหรือเทียบเท่า**

วันที่สี่

ตลาดน้ำจูเจียเจียว (รวมล่องเรือ) – ถ่ายรูปย่านอู๋คังลู่-ถ่ายรูปกับตึกสตาร์บัคส์ –  
ตึกเรือสำราญ หลุยส์วิตตอง Le Café Louis Vuitton (ชมด้านนอก)-ย่านซินเทียนตี้

เช้า

บริการอาหารเช้า ณ โรงแรม จากนั้นพาท่าน **ล่องเรือตลาดน้ำจูเจียเจียว**  
เป็นเมืองโบราณที่ถูกอนุรักษ์ไว้เป็นอย่างดี มีประวัติศาสตร์ยาวนานมากกว่า  
1,700 ปี มีลำธาร และแม่น้ำสายเล็กๆ คงเอกลักษณ์และความเป็นชุมชน  
ไว้เป็นอย่างดี ไม่ว่าจะเป็นสะพานหินอันเก่าแก่ หรืออาคารบ้านเรือนต่างๆ  
รอบๆ เต็มไปด้วยตรอกซอกซอย ที่เป็นแหล่งของฝากชั้นดี มีให้เลือก  
หลากหลาย ทั้งยังมีร้านอาหารจีนมากมาย จากนั้นอิสระช้อปปิ้ง ณ ถนน  
คนเดิน ให้ท่านได้เลือกซื้อของฝากของที่ระลึก จากนั้นพาท่านถ่ายรูป  
บริเวณ **ย่านอู๋คังลู่** ถนนสายประวัติศาสตร์ที่มีเสน่ห์ในเขตสวีฮุย (Xuhui)  
โดดเด่นด้วยอาคารสถาปัตยกรรมยุโรปเก่าแก่ (โคโลเนียล) ที่มรึ้นไปด้วย  
ต้นไม้ใหญ่ มีแลนด์มาร์กสำคัญ คือ ตึกอู๋คัง (Wukang Mansion)



กลางวัน

บริการอาหารกลางวัน ณ ภัตตาคาร จากนั้นพาท่าน**ถ่ายรูปกับตึกสตาร์บัคส์** ซึ่งเป็นสาขาที่ใหญ่และทันสมัยที่สุดแห่งหนึ่งของโลก ตกแต่งอลังการด้วยกลิ่นอายจีนโบราณ พร้อมเครื่องคว่ำกาแฟสดขนาดใหญ่ถึงทองแดง มีทั้งโซนกาแฟ (Starbucks Reserve) ชา (Teavana) เบเกอรี่ (Rocco Princi) และบาร์เครื่องดื่มพิเศษอื่น ๆ จากนั้นให้ท่านได้**ถ่ายรูปกับตึกเรือสำราญ หลุยส์วิตตอง Le Café Louis Vuitton (ชมด้านนอก)** พื้นที่สำหรับจัดกิจกรรมต่าง ๆ เปิดตัวเมื่อ 25 มิ.ย. 68 ที่ผ่านมา โดยออกแบบให้เป็นทั้งศูนย์แสดงสินค้า พื้นที่จัดแสดงงานศิลป์ และสถาปัตยกรรมเชิงไอคอนที่แสดงเอกลักษณ์ของแบรนด์อย่างชัดเจน



เย็น

บริการอาหารเย็น ณ ภัตตาคาร จากนั้นนำท่านสู่ **ย่านซินเทียนตี้** ย่านช้อปปิ้งใจกลางนครเซี่ยงไฮ้ ในอดีตช่วงกลางของปี ค.ศ. 1860 บริเวณย่านซินเทียนตี้เคยเป็นย่านที่อยู่อาศัยของชาวเซี่ยงไฮ้ เอกลักษณ์ของสิ่งปลูกสร้างโดยการใช้อิฐบล็อกเป็นแบบสถาปัตยกรรม นี้อู่เหมิน Shikumen การผสมผสานระหว่างสถาปัตยกรรมตะวันตกกับจีนเข้าด้วยกัน ทางเดินหิน กำแพงหิน ประตูหิน สมควรแก่เวลา จากนั้นนำท่านเข้าสู่ที่พัก



พักที่ **SHANGHAI HOLIDAY INN EXPRESS HOTEL 4 ดาวหรือเทียบเท่า**

วันที่ห้า

วัดพระหยก-สนามบินเซี่ยงไฮ้ผู้ตง-สนามบินสุวรรณภูมิ

เช้า

บริการอาหารเช้า ณ โรงแรม จากนั้นนำท่านเข้าชมมัสการภายใน **วัดพระหยก** เป็นหนึ่งในสถานที่สำคัญทางพุทธศาสนาในเซี่ยงไฮ้ ซึ่งไม่ได้มีเพียงความงดงามทางศิลปะเท่านั้น แต่ยังมีคุณค่าทางประวัติศาสตร์และวัฒนธรรมอีกด้วย วัดนี้ถูกสร้างขึ้นในช่วงราชวงศ์ชิง โดยอาคารที่เห็นในปัจจุบันได้รับการบูรณะและสร้างใหม่ในรูปแบบสถาปัตยกรรมสมัยราชวงศ์ซ่งที่สง่างาม สมควรแก่เวลานำท่านเดินทางสู่สนามบินเซี่ยงไฮ้ผู้ตง



14.40 น.

เหินฟ้ากลับสู่ประเทศไทย โดย**สายการบินเซี่ยงไฮ้แอร์ไลน์(FM)** เที่ยวบินที่ **FM839**



18.25 น.

เดินทางถึง **สนามบินสุวรรณภูมิ** ประเทศไทย โดยสวัสดิภาพ

\*ทางบริษัทขอสงวนสิทธิ์ในการสลับสถานที่ท่องเที่ยวเพื่อความเหมาะสมของเวลาและการเดินทาง\*

## อัตราค่าบริการ

**\*ไม่เข้าร้านรัฐบาล\***

วันเดินทาง (5 วัน 4 คืน)	ราคาต่อท่าน(พักห้องคู่)	พักเดี่ยว
22-26 ต.ค. 69	<b>36,900 บาท</b>	<b>4,500 บาท</b>
12-16, 19-23 พ.ย. 69		
3-7, 17-21 ธ.ค. 69		

**ราคาดังกล่าวไม่รวมค่าทิป ไกด์ท้องถิ่น คนขับรถ และหัวหน้าทัวร์ 10 หยวนต่อวันต่อคน**

**\*ไม่สามารถพัก 3 ท่าน หรือเสริมเตียงได้\***

### อัตราค่าบริการนี้รวม

- ค่าตัวเครื่องบินชั้นทัศนอาจร ไป-กลับ **\*\*น้ำหนักกระเป๋าสัมภาระท่านละไม่เกิน 23 กิโลกรัม\*\*จำนวน 1 ชิ้น**
- ค่าที่พัก 2 ท่าน ต่อ 1 ห้องคู่ / ค่าธรรมเนียมเข้าชมสถานที่ต่างๆ / ค่าอาหารทุกมื้อที่ระบุในรายการ
- ค่าพาหนะที่ใช้เดินทางที่ระบุในรายการ
- ค่าประกันอุบัติเหตุระหว่างการเดินทาง 1,000,000 บาท (ตามข้อตกลงระหว่างบริษัทฯ กับบริษัทประกัน)

### อัตราค่าบริการนี้ไม่รวม

- ค่าจัดทำหนังสือเดินทาง และเอกสารต่างตัวต่างๆ
- ค่าภาษีมูลค่าเพิ่ม(กรณีต้องการใบกำกับภาษี) 7 % / ภาษีหัก ณ ที่จ่าย 3 %
- ค่าน้ำหนักกระเป๋า**เกินกำหนด**ของสายการบิน
- ค่าใช้จ่ายอื่นๆ ที่นอกเหนือจากรายการระบุ อาทิเช่น เครื่องดื่ม-ค่าอาหารที่สั่งเพิ่ม, ค่าโทรศัพท์,ค่าของฝากในโรงแรม และอื่น ๆ

- **ค่าทิปไกด์ 10 หยวน คนขับรถ 10 หยวน และหัวหน้าทัวร์ 10 หยวนต่อวันต่อคน**

**รายละเอียดดังนี้**

**ค่าทิปไกด์ 10 หยวน จำนวน 5 วัน รวม 50 หยวน**

**คนขับรถ 10 หยวน จำนวน 5 วัน รวม 50 หยวน**

**หัวหน้าทัวร์ 10 หยวน จำนวน 5 วัน รวม 50 หยวน**

**รวมทั้งสิ้น 150 หยวนต่อท่าน**

### เงื่อนไขการให้บริการ

กรุณาจองพร้อม**ชำระมัดจำท่านละ 15,000 บาท** ส่วนที่เหลือชำระก่อนการเดินทาง **20 วัน** พร้อมส่งรูปพาสปอร์ตของผู้เดินทางชัดเจนเต็มหน้ากระดาษทั้งสองหน้า อายุไม่ต่ำกว่า 6 เดือน นับจากวันที่เดินทาง เหลือหน้าว่างไม่ต่ำกว่า 2 หน้า



## เงื่อนไขการยกเลิก

1. ยกเลิกก่อนการเดินทาง 30 วัน เก็บค่าบริการทั้งหมด 100% ทุกกรณี (หากการันตีมัดจำกับสายการบิน ไม่สามารถคืนเงินได้ทุกกรณี)
2. ยกเว้นกรุปที่เดินทางช่วงวันหยุด หรือเทศกาลที่ต้องการันตีมัดจำกับสายการบิน หรือกรุปที่มีการการันตีมัดจำที่ปักโดยตรงหรือโดยการผ่านตัวแทนในประเทศหรือต่างประเทศและไม่อาจขอคืนเงินได้ รวมถึงเที่ยวบินพิเศษ เช่น EXTRA FLIGHT และ CHARTER FLIGHT จะไม่มีการคืนเงินมัดจำหรือค่าทัวร์ทั้งหมด เนื่องจกาค่าตัวเป็นการเหมาจ่ายในเที่ยวบินนั้นๆ เมื่อมัดจำแล้วท่านสามารถหาผู้เดินทางมาเปลี่ยนแทนในช่วงเวลาที่ท่านกำหนดสายการบินออกตัว



บริษัทมีประกันอุบัติเหตุในวงเงินจำนวนประมาณ  
1,000,000 บาท

ผู้ได้รับสิทธิ์ประกันอุบัติเหตุมีอายุไม่เกิน 80 ปีบริบูรณ์

กรณี เกิดอุบัติเหตุบริษัทรับผิดชอบและคุ้มครองตาม  
เงื่อนไขของประกันเท่านั้น !!



# หมายเหตุ

1. บริษัทฯ มีสิทธิ์ที่จะเปลี่ยนแปลงรายละเอียดบางประการในทัวร์นี้ เมื่อเกิดเหตุสุดวิสัยจนไม่อาจแก้ไขได้
2. บริษัทฯ ไม่รับผิดชอบค่าเสียหายในเหตุการณ์ที่เกิดจากสายการบิน ภัยธรรมชาติ ปฏิวัติและอื่นๆ ที่อยู่นอกเหนือการควบคุมของทางบริษัทฯ หรือค่าใช้จ่ายเพิ่มเติมที่เกิดขึ้นทางตรงหรือทางอ้อม เช่น การเจ็บป่วย, การถูกทำร้าย, การสูญหาย, ความล่าช้า หรือจากอุบัติเหตุต่างๆ
3. หากท่านถอนตัวก่อนรายการท่องเที่ยวจะสิ้นสุดลง ทางบริษัทฯ จะถือว่าท่านสละสิทธิ์และจะไม่รับผิดชอบค่าบริการที่ท่านได้ชำระไว้แล้ว ไม่ว่ากรณีใดๆ ทั้งสิ้น
4. บริษัทฯ จะไม่รับผิดชอบต่อการห้ามออกนอกประเทศ หรือห้ามเข้าประเทศ อันเนื่องมาจากมีสิ่งผิดกฎหมาย หรือเอกสารเดินทางไม่ถูกต้อง หรือการถูกปฏิเสธในกรณีอื่นๆ
5. รายการนี้เป็นเพียงข้อเสนอที่ต้องได้รับการยืนยันจากบริษัทฯ อีกครั้งหนึ่ง หลังจากได้สำรองที่นั่งบนเครื่องบิน และโรงแรมที่พักในต่างประเทศเป็นที่เรียบร้อยแล้ว แต่อย่างไรก็ตาม รายการนี้อาจเปลี่ยนแปลงได้ตามความเหมาะสม
6. ราคานี้คิดตามราคาตั๋วเครื่องบินในปัจจุบัน หากราคาตั๋วเครื่องบินปรับสูงขึ้น บริษัทฯ สงวนสิทธิ์ที่จะปรับราคาตั๋วเครื่องบินตามสถานการณ์ดังกล่าว
7. กรณีเกิดความผิดพลาดจากตัวแทน หรือหน่วยงานที่เกี่ยวข้อง จนมีการยกเลิก ล่าช้า เปลี่ยนแปลง การบริการจากสายการบินบริษัทฯ ขนส่ง หรือหน่วยงานที่ให้บริการ บริษัทฯ จะดำเนินการโดยสุดความสามารถที่จะจัดบริการทัวร์อื่นทดแทนให้ แต่จะไม่คืนเงินให้สำหรับค่าบริการนั้นๆ
8. มัคคุเทศก์ พนักงาน และตัวแทนของบริษัทฯ ไม่มีสิทธิ์ในการให้คำสัญญาใดๆ ทั้งสิ้นแทนบริษัทฯ นอกจากนี้เอกสารลงนามโดยผู้มีอำนาจของบริษัทฯ กำกับเท่านั้น
9. หากไม่สามารถไปเที่ยวในสถานที่ที่ระบุในโปรแกรมได้ อันเนื่องมาจากธรรมชาติ ความล่าช้า และความผิดพลาดจากทางสายการบินจะไม่มีการคืนเงินใดๆ ทั้งสิ้น แต่ทั้งนี้ทางบริษัทฯ จะจัดหารายการเที่ยวสถานที่อื่นๆ มาให้ โดยขอสงวนสิทธิ์การจัดหาโดยไม่แจ้งให้ทราบล่วงหน้า
10. ในกรณีลูกค้าชำระเงินด้วยบัตรเครดิต หากกรณียกเลิกไม่สามารถออกได้ ในการคืนเงินลูกค้าจะถูกหัก 3% จากยอดจำนวนเต็ม

**\*\*\*บริษัทฯ ขอสงวนสิทธิ์เปลี่ยนแปลงรายการตามความเหมาะสม แต่คงรักษามาตรฐานการบริการและผลประโยชน์  
ผู้เดินทางเป็นสำคัญ (ราคาดังกล่าวอาจเปลี่ยนแปลงได้ ทั้งนี้ขึ้นอยู่กับค่าเงินบาทและค่าน้ำมันเพิ่มเติมที่สายการบินเรียกเก็บ)**

