



# AMFINE TRAVEL

บริษัท แอมฟายน์ ทราเวล จำกัด

22/18 ซอยกรุงเทพทริศา 7 แยก 4 (บ้านสวนราชา) แขวงหัวหมาก เขตบางกะปิ กรุงเทพฯ 10240 (สำนักงานใหญ่)  
117/28 หมู่ 12 ตำบลสินท่าแพง อำเภอสินท่าแพง จังหวัดเชียงใหม่ 50130 (สาขาที่ 1) เลขประจำตัวผู้เสียภาษี 0115554012069

www.amfinetravel.com

ใบอนุญาตนำเที่ยว เลขที่ 11/06618



tuliptom\_26@hotmail.com



081-347-5611 , 083-076-5988 , 095-592-4666



ubolwan-tom

## Chimelong Ocean Kingdom MACAO ZHUHAI

✈️ ✈️ พัก Spaceship Hotel 2 คืน + Macau 4\* 1 คืน

เที่ยว 2 เมือง มาเก๊า - ฮ่องกง

— ธรรมชาติใหญ่ที่สุดในโลก —

\* สุกสุดมันส์ ที่ครอบครัว \*

📅 ฟรีเที่ยวเดียว

# 27-30

ก.ค. 69

# 39,500.-



เข้าพัก  
ที่ Spaceship Hotel  
2 คืน



เข้าพักที่  
Macau 4\*  
1 คืน



เที่ยว  
4 วัน



เที่ยว 2 เมือง  
มาเก๊า ฮ่องกง



ห้ามพลาด!

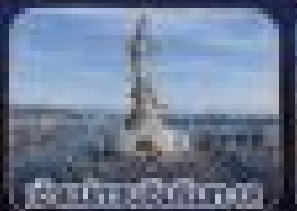
ชมโชว์โชว์โชว์โชว์โชว์



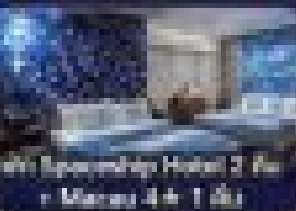
สนามบิน



มาเก๊า



ชิมหลง



พัก Spaceship Hotel 2 คืน + Macau 4\* 1 คืน



ซื้อของ POP MART

# เที่ยว 2 เมือง มาเก๊า จูไห่ 4 วัน 3 คืน

**CHIMELONG OCEAN KINGDOM** อควาเรียมที่ใหญ่ที่สุดในโลก

เที่ยวสวนสนุก สักการะเจ้าแม่กวนอิม อิสระช้อปปิ้งจุใจ

พัก CHIMELONG SPACESHIP HOTEL ในสวนสนุก 2 คืน





IMG\_MZSM06

4 วัน 3 คืน

## Chimelong Ocean Kingdom

# MACAO ZHUHAI

✪ พัก Spaceship Hotel 2 คืน + Macau 4★ 1 คืน

เที่ยว 2 เมือง มาเก๊า • จูไห่

— อควาเรียมที่ใหญ่ที่สุดในโลก —

★ สนุกสุดมันส์ ทั้งครอบครัว ★

ห้ามพลาด!  
ชมการแสดงพลุกระการตา

ฟรีเดี่ยว

# 27-30

ก.ค. 69

# 39,500.-

บริการอาหารทุกมื้อ

น้ำหนักกระเป๋า 32 กก.

พักโรงแรม 4 ดาว

ประกันอุบัติเหตุเดินทาง

โบสถ์เซนต์ปอล

The Londoner

เจ้าแม่กวนอิมริมทะเล

พัก Spaceship Hotel 2 คืน + Macau 4★ 1 คืน

ช้อปปิ้ง POP MART

วันที่	โปรแกรมเดินทาง	เช้า	เที่ยง	เย็น	โรงแรมที่พัก
D1	<b>ไฟลท์บิน BKK-MFM NX995 10.35-14.20</b> กรุงเทพฯ (ท่าอากาศยานสุวรรณภูมิ) – ท่าอากาศยานนานาชาติมาเก๊า – เดินทางสู่จูไห่ – Zhuhai Opera House (ถ่ายรูปด้านนอก) – ถนนคนเดินฟู้หวู่ลี่ – เช็คอิน Chimelong Spaceship Hotel – อาหารค่ำบุฟเฟต์ที่โรงแรม				CHIMELONG SPACESHIP HOTEL (ในสวนสนุก)
D2	เที่ยวเต็มวันในสวนสนุก – Chimelong Ocean Kingdom – Aquarium Ocean Beauty – (รวมบัตรเข้าเล่นเครื่องเล่นได้ทุกอย่าง)		X	X	CHIMELONG SPACESHIP HOTEL (ในสวนสนุก)
D3	CHIMELONG SPACESHIP PARK (รวมบัตรเข้าเล่นเครื่องเล่นได้ทุกอย่าง)		X	X	MACAU HOTEL AREA 4* หรือเทียบเท่า
D4	เดินทางกลับมาเก๊า – วัดอามา – เจ้าแม่กวนอิมริมทะเล – ศาลเจ้านางา – โบสถ์เซนต์ปอล – เซนาโดสแควร์ – The Parisian / The Londoner Crystal Palace / The Venetian – เดินทางสู่ท่าอากาศยานนานาชาติมาเก๊า – กรุงเทพฯ (ท่าอากาศยานสุวรรณภูมิ) <b>ไฟลท์บิน MFM-BKK NX992 18.55-21.10</b>				

**วันแรก** กรุงเทพฯ (ท่าอากาศยานสุวรรณภูมิ) – ท่าอากาศยานนานาชาติมาเก๊า – เดินทางสู่จูไห่ – Zhuhai Opera House (ถ่ายรูปด้านนอก) – ถนนคนเดินฟู้หวู่ลี่ – เช็คอิน Chimelong Spaceship Hotel – อาหารค่ำบุฟเฟต์ที่โรงแรม

**“ พาสปอร์ตตัวจริงถือติดตัวมาในวันเดินทางด้วยนะคะ ”**

**โปรดสังเกตป้ายต้อนรับที่สนามบิน “ IMG WORLD ”**

**โดยมีหัวหน้าทัวร์และเจ้าหน้าที่คอยให้การต้อนรับอำนวยความสะดวก**

กรณีผู้โดยสารไม่ได้มาเช็คอิน และไม่ได้ทำการยกเลิกการจองก่อนเวลาปิดเคาน์เตอร์เช็คอิน หรือไม่ได้มาขึ้นเครื่องหลังจากเช็คอินเรียบร้อยแล้ว สายการบินอาจเรียกเก็บค่าธรรมเนียมกับผู้โดยสาร

ผู้โดยสารขาออก	เคาน์เตอร์	สายการบิน	ประตูทางเข้า
เวลา 07:30 น.	<b>Q,P</b>	Air Macau	<b>8,9</b>

ขอสงวนสิทธิ์เปลี่ยนแปลงเที่ยวบิน และตารางการบินของสายการบินตามที่ได้อนุมัติ  
ทั้งนี้เวลาเที่ยวบินและน้ำหนักกระเป๋าอาจมีการเปลี่ยนแปลงได้ตามประกาศของสายการบิน

สายการบิน	BKK-MFM	เวลาออก	เวลาถึง
Air Macau	NX995	10:35	14:20

น้ำหนักกระเป๋าใต้ท้องเครื่อง 32 กิโลกรัม ถือขึ้นเครื่อง 7 กิโลกรัม

(มีบริการอาหารร้อนและเครื่องดื่มให้บริการบนเครื่อง)

14.20 น. **เดินทางถึงท่าอากาศยานนานาชาติมาเก๊า** เป็นท่าอากาศยานแห่งเดียวในเขตบริหารพิเศษมาเก๊า ประเทศจีน ตั้งอยู่ปลายสุดของเกาะไทปา เปิดใช้งานเมื่อปี พ.ศ. 2538 หลังจากนั้นสนามบินแห่งนี้ได้กลายเป็น จุดหมายหลักในการเดินทางระหว่างจีนแผ่นดินใหญ่และไต้หวัน ในปี พ.ศ. 2549 หลังจากนั้นนำท่านผ่านพิธีการตรวจ คนเข้าเมือง และรับสัมภาระ *เวลาท้องถิ่นเร็วกว่าประเทศไทย 1 ชั่วโมง (เพื่อความสะดวกในการนัดหมาย กรุณาปรับ นาฬิกาของท่านเป็นเวลาท้องถิ่น)*

จากนั้นนำท่าน**เดินทางสู่จูไห่**โดยรถโค้ช เป็นนครระดับจังหวัดตั้งอยู่ริมฝั่งตะวันตกของชะวากทะเลของแม่น้ำเพิร์ล บนชายฝั่งตอนกลางของมณฑลกว่างตุ้งตอนใต้ สาธารณรัฐประชาชนจีน อยู่บริเวณมุมตะวันออกเฉียงใต้ของดินดอน สามเหลี่ยมปากแม่น้ำเพิร์ล ความหมายของจูไห่เมื่อแปลตรงตัวคือ "ทะเลไข่มุก"

นำท่านถ่ายรูปด้านหน้า **โรงละครหอยไข่มุก (Zhuhai Opera House)** หนึ่งในแลนด์มาร์กสำคัญของเมืองจูไห่ มี ลักษณะทางสถาปัตยกรรมที่โดดเด่น ล้ำยุคและทันสมัย โดยมีการออกแบบเป็นรูปทรงเปลือกหอย ประทับกันใช้งบ ลงทุนก่อสร้างไปมากกว่า 1,008 ล้านบาท โดยได้รับ การออกแบบเป็นรูปทรงเปลือกหอยฝาประกบกัน 2 อัน ที่ดูก็ง โปรงใส ในตอนกลางวัน และดูใสราวกับแสงจันทร์ในยามค่ำคืน ซึ่งด้วยเหตุนี้จึงเป็น ที่มาให้กับชื่อเรียกของเปลือกหอย อันเล็กกว่า "เปลือกหอยดวงจันทร์" โดยเป็นโรงละครที่สามารถรองรับผู้เข้าชมได้ 500 คน และเปลือกหอยอันใหญ่กว่า "เปลือกหอยดวงอาทิตย์" ซึ่งเป็น โรงละครขนาดใหญ่ที่สามารถรองรับผู้เข้าชมได้มากถึง 1,600 คน และสามารถ ตอบสนองความต้องการด้านดนตรี ขนาดใหญ่ ทั้งละครเพลง บัลเลต์ ซิมโฟนี และการแสดงสุดอลังการได้มากมาย



นำท่านเดินทางสู่ **ถนนคนเดินฟูหัวหลี่ (Fuhuali)** แหล่งไลฟ์สไตล์และถนนคนเดินสุดทันสมัยใจกลางเมืองจูไห่ โดดเด่น ด้วยสถาปัตยกรรมสไตล์ยุโรปร่วมสมัย ผสมผสานพื้นที่ช้อปปิ้ง ร้านอาหาร คาเฟ่ และมุมถ่ายภาพสวย ๆ ไว้อย่างลงตัว โดยเฉพาะในช่วงค่ำคืนที่แสงไฟประดับทั่วทั้งโครงการสร้างบรรยากาศคึกคักและโรแมนติก พร้อมเปิดโอกาสให้ท่านได้ เดินเล่นช้อปปิ้ง เลือกชิมอาหารและเครื่องดื่มหลากหลายสไตล์ รวมถึงเพลิดเพลินกับบรรยากาศเมืองสมัยใหม่ของจูไห่ที่ เต็มไปด้วยสีสันและความมีชีวิตชีวา



นำท่านเข้าพักที่ **Chimelong Spaceship Hotel** การผจญภัยพักผ่อนที่ไม่เหมือนใครในเมือง จูไห่ (Zhuhai), มณฑล กวางตุ้ง ประเทศจีน ภายในโรงแรมตกแต่งด้วยแนวคิดโลกแห่งอนาคต ผสมผสานเทคโนโลยีทันสมัย พร้อมสิ่งอำนวยความสะดวกครบครัน และสามารถเดินทางเชื่อมต่อสู่สวนสนุกและแหล่งท่องเที่ยวภายในรีสอร์ทได้อย่างสะดวกสบาย เต็มเต็มค่าคืนแห่งการพักผ่อนให้สนุกสนานและนำประทับใจตลอดการเข้าพัก



### อาหารเย็น (มื้อที่1)

บริการบุฟเฟต์สุดพิเศษจากทางโรงแรม ให้ท่านเลือกทานอย่างอิสระ

วันที่สอง เที่ยวเต็มวันในสวนสนุก – Chimelong Ocean Kingdom – Aquarium Ocean Beauty (รวมบัตรเข้า เล่นเครื่องเล่นได้ทุกอย่าง)

เช้า รับประทานอาหารเช้า ณ ห้องอาหารของโรงแรม (มื้อที่2)

นำท่านเข้าสวนสนุก+ควาเรียมริมโลกใต้ทะเล ที่ ใหญ่ที่สุดในโลก! CHIMELONG OCEAN KINGDOM จูไห่

อลังการจนได้ Guinness World Records ไปถึง 7 รายการ ใครชอบสวนสนุก+สัตว์น้ำ ต้องมาที่นี่สักครั้งในชีวิต (รวมค่าเข้า) เป็นแหล่งท่องเที่ยวเปิดใหม่ล่าสุด ที่สนุกได้ทั้งครอบครัว



มีทั้งหมด 8 โซน มีโชว์จากสัตว์น้ำต่างๆ รวมถึงเครื่องเล่นมากมาย และชมโชว์พลุสุดยิ่งใหญ่ ให้ดูกันก่อนกลับ

- 1.Ocean Avenue** เป็นถนนแห่งมหาสมุทร ระหว่างทางเดินปะทะกับอุโมงค์ใต้น้ำมหาสมุทร และตื่นตาไปกับจอ LED ขนาดยักษ์ จะฉายภาพจำลองของสัตว์น้ำใต้ท้องทะเล ตลอดทางเดิน
- 2.Mt. walrus** โซนนี้แบ่งออกเป็น 5 โซน เรือรบโต้คลื่น ให้ทุกท่านได้รื่นรมย์กับการลัดเลาะไปตามภูเขาสิงโต ผ่านช่องแคบที่มีคลื่นแรง เรือเหาะโต้คลื่น สนุก สุดมันส์ เกาะแห่งสิงโตทะเล ได้ชมทั้งสิงโตทะเล และแมวน้ำ อ่าวสิงโตทะเล ชมสิงโตทะเลว่ายน้ำ วายหาเหยื่อใต้ทะเล โรงละครสิงโตทะเล ชมการแสดงสุดแสนน่ารักของเจ้าสิงโตทะเล
- 3.Fun Zone** โซนนี้จะแบ่งออกเป็น 6 โซนย่อย มีรถบั๊ม ตกแต่งเป็นรูปสัตว์ต่าง ระเบิดเกมส์ คล้ายกับวังใต้ทะเล ให้ได้เซลฟี่กันทั้งครอบครัว ความฝันแห่งมหาสมุทร มีม้าหมุนรูปสัตว์ให้นั่งเป็นรอบ รวากับกำลังแหวกว่ายอยู่ในทะเล หอปลา กระเบน จัดการแสดงปลากระเบนหลายพันธ์ บ้านแห่งบีเวอร์ ท่านจะได้ชมความน่ารักซุกซน ของสัตว์เลี้ยงลูกด้วยนมนี้ ปอสมัมัส เรียนรู้ และชื่นชมระบบนิเวศของโลกใต้ท้องทะเลที่แสนอัศจรรย์
- 4.Polar Horizon** โซนนี้เป็นโซนจำลองขั้วโลกเหนือ แบ่งออกเป็น 5 โซน เรือข้ามภูเขาหิมะ นั่งเรือลอดผ่านธารน้ำแข็ง เรือจะสไลด์ลงมาด้วยความเร็ว หอแพนกวิน จัดแสดงความรักของเหล่าแพนกวิน ดูกัดัก และสัตว์อื่นๆ อีกหลายชนิด หอหิมะขั้วโลกเหนือ จำลองหมู่บ้านหมีขาว สไตล์ชาวเอสกิโม **ไฮไลต์ ปลาวาฬเบลูก้า นักแสดงนำของอควาเรียมแห่งนี้ ชมโชว์เต้นบัลเล่ต์ สุดพิเศษของวาฬเบลูก้า**
- 5.Ocean Beauty** โซนนี้แบ่งออกเป็น 2 โซน เรือดำน้ำ ท้องโลกใต้น้ำมหาสมุทรที่ลึกกว่า 7,000 เมตร ข้ามภูเขาไฟใต้ท้องทะเล ผ่านน้ำหมุนใต้ทะเล ซิหมู่ปลาฉลามล่าเหยื่อในป่าสาหร่าย **หอนฉลามวาฬ อควาเรียมที่ใหญ่ที่สุดในโลก มีความสูงเท่าตึก 2 ชั้น ความจุ 48.75 ล้านลิตร จำลองท้องทะเล ปะการังหลากสี และปลาหลากหลายพันธ์แหวกว่ายมากมาย**
- 6.Amazing Amazon** โซนนี้แบ่งออกเป็น 2 โซน เครื่องเล่นรถไฟเหาะนกแก้ว คนที่ชอบความเร็ว ต้องห้ามพลาด บินด้วยความเร็ว 360 องศา ผ่านบรรยากาศของป่าไม้ ทะเลสาบ และหุบเขา หอจัดแสดงพะยูนหางกลม เป็นสัตว์เลี้ยงลูกด้วยนม และสัตว์กินพืช จำลองการตกแต่งแบบป่าเขตร้อนแอฟริกาใต้



7. **Dolphin Cove** โซนนี้แบ่งออกเป็น 5 โซนย่อย เครื่องเล่น จะจำลองฉากต่อสู้กับโจรสลัด เพื่อพิทักษ์ทะเล ปลาโลมา แสนชน เครื่องเล่นปลาโลมาที่กระโดด และหมุนไปรอบๆ พร้อมพ่นน้ำออกมา เกาะปลาโลมา ศูนย์จัดแสดงปลาโลมา ศูนย์อนุรักษ์ปลาโลมา เป็นสถานที่จัดแสดงปลาโลมาปากขวด โรงละครปลาโลมา ให้ท่านได้เพลิดเพลินไปกับความน่ารักของการแสดงปลาโลมาโชว์ต่างๆ

8. **Hengqin ocean** โซนนี้แบ่งออกเป็น 3 โซน ขบวนพาเหรด ยกทัพเหล่าสัตว์ทะเลมาโชว์ความตระการตา น้ำพุเต็นระบำ จะโชว์เป็นเวลาที่กำหนด น้ำพุจะเต้นรำไปตามจังหวะดนตรี ท่านอาจจะได้เห็นสายรุ้งจากการตกกระทบของน้ำ และพระอาทิตย์อีกด้วย **โชว์สุดท้ายก่อนกลับ ซิมโฟนี ออฟ เห่งฉิน เป็นโชว์ที่ใช้ น้ำ แสงไฟ เลเซอร์ พลุ และ นักแสดงมากมายแบบ 360 องศา ตื่นตาตื่นใจ จนร้องว้าวกันเลยทีเดียว ชมโชว์ในเวลา 20.00 น. ของทุกวัน**





อิสระอาหารกลางวันและอาหารเย็น เพื่อไม่เป็นการรบกวนเวลาเที่ยวชมของท่าน

นำท่านกลับเข้าโรงแรมที่พัก **CHIMELONG SPACESHIP HOTEL** (ในสวนสนุก)

วันที่สาม **CHIMELONG SPACESHIP PARK** (รวมบัตรเข้าเล่นเครื่องเล่นได้ทุกอย่าง)  
เช้า รับประทานอาหารเช้า ณ ห้องอาหารของโรงแรม (มือที่3)

**Chimelong Spaceship Theme Park** สวนสนุกในร่มที่ใหญ่ที่สุด สวรรค์ของยานอวกาศ คุณจะสัมผัสเครื่องเล่น  
หลากหลาย



**จุดที่ 1 Cosmic World** : ขึ้นสวรรค์บนยานอวกาศ เข้าสู่หลุมดำ และเดินทางผ่านเนบิวลา ผู้เข้าชมสามารถเข้าสู่พื้นที่แพนด้าซีที่ Chimelong สร้างขึ้นสำหรับนักท่องเที่ยวใน "Cosmic World" ได้ทันที โดยโดมอวกาศจำลองขนาดยักษ์จะพาคุณไปยังสวรรค์บนอวกาศ เข้าสู่หลุมดำ และเดินทางผ่านเนบิวลา ทำให้ทุกคนสามารถเข้าสู่จินตนาการได้อย่างรวดเร็ว



**จุดที่ 2 Planet Asia** : ทำความรู้จักกับสิ่งมีชีวิตมหัศจรรย์มากมายในภูมิภาคนี้ ที่นี้คุณสามารถเรียนรู้เกี่ยวกับระบบนิเวศน้ำจืดและจัดแสดงแมวน้ำโบราณ แมวน้ำที่หายากในโลก และสัตว์น้ำจืดมหัศจรรย์ต่างๆ ที่จะช่วยให้คุณเต็มอิ่มความรู้ด้านชีววิทยา ขณะเดียวกันคุณยังจะตื่นตาตื่นใจไปกับภูมิปัญญาของมนุษย์ในการใช้ชีวิตอีกด้วย

**จุดที่ 3 Rainforest Planet** : สำรวจความลับของป่าฝนด้วยกันและชม "Rainforest Theatre" ที่น่าสนใจในบรรยากาศอันน่าดื่มด่ำของ "Rainforest Planet" และ "Tree of Life" บนโดม ชมการแสดง "Conversation with the Amazon" ที่ "Rainforest Theatre" ความลับของป่าฝนบอกเล่าเรื่องราวด้านสิ่งแวดล้อมที่น่าสนใจได้อย่างเต็มตา

**จุดที่ 4 Canyon Planet** : เดินทางผ่านโลกหุบเขาลึกและค้นพบความลึกลับของพายุฝนจำนวนมหาศาล ดาวเคราะห์หุบเขาเป็นอีกโลกหนึ่ง ล้อมรอบด้วยทะเลสาบและน้ำตก คุณจะพบกับปลาเสือที่อาศัยอยู่ในแหล่งที่อยู่อาศัยเหล่านี้ และค้นพบความลึกลับของพายุฝน บางเมืองจากเทพนิยายอันห่างไกล

**จุดที่ 5 Interstellar Platform** : พบกับแซกระหว่างดวงดาวที่มีมา และไปมาที่ "Interstellar Platform" และพบกับ Mecha King, Ape Man และ Weapon Master การแสดงแสงสีสุดอลังการ "Interstellar Theatre" ใช้เทคนิคที่สนุกสนานและเทคโนโลยีในการตีความการเปลี่ยนแปลงของน้ำในรูปแบบต่างๆ และสนุกสนานมาก

**จุดที่ 6 : Coral Secret** : ประการังมากกว่า 100 ชนิดและรูปทรงที่แตกต่างกันเข้าสู่อาณาจักรประการังของมหาสมุทร และ มาที่ "Coral Secret" ซึ่งคุณสามารถดำดิ่งสู่นวนประการังอันเขียวชอุ่มโดยไม่ต้องพกอุปกรณ์ช่วยหายใจ

พื้นที่จัดแสดงประการังขนาดใหญ่สร้างความประหลาดใจให้กับมนุษยชาติ แหล่งน้ำขนาด 3,235 ตร.ม. รองรับสัตว์และสิ่งมีชีวิตได้มากกว่า 20,000 ตัว และมีประการังประเภทและรูปทรงที่แตกต่างกันมากกว่า 100 ชนิด รูปลักษณะอันงดงามของมันกระตุ้นให้เกิดภารกิจของมนุษย์ในการปกป้องตระกูลประการังและรักษาสภาพแวดล้อมทางนิเวศ มีผู้ดูแลประการังที่น่าสนใจอีกมากมายรอคุณอยู่ใน "อาณาจักรแห่งความลับของประการัง" ให้ผู้ดูแลประการังบอกคุณถึงความสำคัญของการปกป้องแนวประการังเพื่อความอยู่รอดของมนุษย์

**จุดที่ 7 Ocean Rhapsody** : เข้าร่วม Happy Ocean Party "Ocean Rhapsody" ปาร์ตี้ใต้ท้องทะเลเล็กที่คุณสามารถร้องเพลงและเต้นรำกับปลาทะเลแสนรักและสนุกสนาน ไปกับช่วงเวลาแห่งความสุข

**จุดที่ 8 หลุมดำจลลามตกตะลึง** : พบกับครอบครัวจลลามและเรียนรู้เกี่ยวกับ "นักล่ามหาสมุทร" มากมายใน "หลุมดำจลลาม" ด้วยความสนุกสนานแห่งท้องทะเล แล้วความกังวลจะกลายเป็นเพื่อนที่ดีของคุณ ผู้เยี่ยมชมไม่เพียงแต่จะได้ชื่นชม "นักล่ามหาสมุทร" หลากหลายสายพันธุ์เท่านั้น แต่ยังสามารถจับพวกมันผ่านแบบจำลองฟอสซิล การออกแบบเชิงโต้ตอบที่ชาญฉลาดอีกด้วย ฯลฯ เรียนรู้เกี่ยวกับประเภท นิสัย ลักษณะ ฯลฯ ของจลลาม ทำความเข้าใจจลลามอีกครั้งในรูปแบบและมุมมองต่างๆ ลดความกังวลจลลาม และเข้าใจถึงความสำคัญของจลลาม

**จุดที่ 9 : Space Dragon Palace** : เดินทางผ่านอดีตและปัจจุบันเพื่อสำรวจ Dunkleosteus, Arowana, Emperor Crocodile และสัตว์วิเศษอื่น ๆ



เมื่อผ่านดาวเคราะห์น้ำลึกในมหาสมุทรอันโถงกว้าง คุณจะมาถึง "พระราชวังมังกรอวกาศ" ในจักรวาลคู่ขนานนี้ นักท่องเที่ยวจะเดินทางผ่านอดีต ปัจจุบัน และอนาคต และจะได้พบกับสัตว์ทะเลโบราณที่น่าทึ่ง เช่น เจ้าแห่งมหาสมุทรยุคก่อนประวัติศาสตร์ - ดังก์เลสเตียส อะโรวานา และสัตว์ทะเลโบราณที่น่าทึ่งอื่น ๆ

**จุดที่ 10 อัจฉริยะลาวาภ** : เข้าสู่ทางเดินวิวัฒนาการและพื้นที่อนุรักษ์ของโอเอซิสใต้ทะเลลึก + D12 "อัจฉริยะลาวาภ" จะนำผู้เยี่ยมชมเข้าสู่ทางเดินวิวัฒนาการและพื้นที่อนุรักษ์ของสิ่งมีชีวิตใต้ทะเลลึก

**จุดที่ 11 Cool Bi Journey** : พื้นที่เผยแพร่และอนุรักษ์วิทยาศาสตร์ คุณสามารถเข้าถึง "Interstellar Exhibition Hall" ผ่านทาง "Coolby Tour" ซึ่งมีการจัดแสดงเชิงโต้ตอบด้านการศึกษาวิทยาศาสตร์ โดยเน้นประสบการณ์ที่ให้ทั้งความรู้และความบันเทิง

**จุดที่ 12 สวนสนุก Deep Sea** : สวนสนุก 16 แห่ง เดินทางฝ่าพายุและเดินทางสู่กันทะเล "สวนเด็กเล่นใต้ทะเลลึก" คือสวนสนุกใต้ทะเลที่มีสวนสนุกถึง 16 แห่ง ซึ่งคุณสามารถบรรลุความฝันในการขึ้นสู่ท้องฟ้าและลงทะเลได้ คุณสามารถฝ่าพายุไปกับ "การผจญภัยเบอร์มิวดา" และเดินทางใต้ท้องทะเลได้ใน "เรือดำน้ำลึก"

**จุดที่ 13 โรงละครวิทยาศาสตร์ออร์ก้า** : ชมวาฬเพชฌฆาตจำนวนมากและเรียนรู้เกี่ยวกับการอนุรักษ์สัตว์จำพวกวาฬ

โรงละครวิทยาศาสตร์ออร์ก้าเป็นอีกหนึ่งตอนของการเดินทางและสามารถรองรับผู้คนได้หลายพันคนสำหรับหลักสูตรวิทยาศาสตร์สัตว์จำพวกวาฬ ช่วยให้นักท่องเที่ยวได้ใกล้ชิดกับความมหัศจรรย์ใต้ท้องทะเล เรียนรู้เกี่ยวกับสิ่งมีชีวิตใต้ท้องทะเลอย่างใกล้ชิด และเข้าใจถึงความสำคัญของมหาสมุทรและการอนุรักษ์

**จุดที่ 14 เมืองแห่งอนาคต** : อาหารและสินค้ามากมายหลากหลายชิมสินค้าและสินค้าต่าง ๆ มากมายให้นักท่องเที่ยวได้เลือกสรร รวมถึงของที่ระลึกเพื่อนำความทรงจำของการเดินทางบนยานอวกาศสุดพิเศษนี้



## อิสระอาหารกลางวันและอาหารเย็น เพื่อไม่เป็นการรบกวนเวลาท่องเที่ยวของท่าน

นำท่านกลับเข้าโรงแรมที่พัก **MACAU HOTEL AREA 4\*** หรือเทียบเท่า

**วันที่สี่** เดินทางสู่มาเก๊า – วัดอาม่า – เจ้าแม่กวนอิมริมทะเล – ศาลเจ้านาจา – โบสถ์เซนต์ปอล –  
เซนาโดส์แควร์ – The Parisian / The Londoner Crystal Palace / The Venetian –  
เดินทางสู่ท่าอากาศยานนานาชาติมาเก๊า – กรุงเทพฯ (ท่าอากาศยานสุวรรณภูมิ)  
เช้า รับประทานอาหารเช้า ณ ห้องอาหารของโรงแรม (มื้อที่4)

นำท่านเดินทางสู่**มาเก๊า (Macau)** เขตปกครองตนเองพิเศษของสาธารณรัฐประชาชนจีน ตั้งอยู่ทางตะวันออกเฉียงใต้  
ของจีน บริเวณพื้นที่สามเหลี่ยมปากแม่น้ำเพิร์ล (แม่น้ำจู/แม่น้ำกวางตุ้ง) ติดกับพรมแดนมณฑลกวางตุ้ง

**นำท่านเดินทางสู่ วัดอาม่า (A-Ma Temple)** ให้ทุกท่านได้กราบไหว้เจ้าแม่ทับทิม ซึ่งเป็นวัดที่มีชื่อเสียงมาก ๆ สำหรับ  
วัดแห่งนี้ตั้งอยู่ ใกล้กับทะเล ภายในวัดดูแล้วก็แปลกตาดีเพราะว่ามีการก่อสร้างกันแบบลดหลั่นกันไปตามพื้นที่ ที่อำนวยการ  
เนื่องจากสถานที่แห่งนี้ตั้งอยู่ริมเชิงเขา เมื่อเดินขึ้นชมประตูก็จะพบกับ**ศาลของเจ้าแม่ทับทิม**ตั้งอยู่ นอกจากนี้ก็ยังมี  
หอเมตตาคารธรรม **ศาลเจ้าแม่กวนอิม ศาลพุทธเซินเจ้าชานหลิน**และยังมีศาลเจ้าขนาดเล็กๆ อีกหลายศาลที่ได้มีการ  
สร้างเพื่อถวายให้แก่เจ้าแม่ทับทิม



จากนั้นนำท่านสักการะ**เจ้าแม่กวนอิมริมทะเล (Kun lam Ecumenical Center)** อีกพิภักดิ์ที่สายมูมาเที่ยวมาเก๊าต้องมา  
กราบไหว้ขอพร ศูนย์ส่งเสริมศาสนาเจ้าแม่กวนอิม ที่ประดิษฐานเจ้าแม่กวนอิมปรางค์ทอง สวยงาม สูงสง่า ด้วยความ สูง  
20 เมตร หนักกว่า 1.8 ตัน ตั้งอยู่ริมอ่าว Outer Harbour และหันหน้าเข้ามา ไม่หันหน้าออกทางทะเล เชื่อว่าการหันหน้า  
มาด้านในเพื่อมาโปรดประทานพร



นำท่านสู่ศาลเจ้าเก่าแก่ใจกลางเมืองมาเก๊า **ศาลเจ้านาจา มาเก๊า Na Tcha Temple** สถานที่ศักดิ์สิทธิ์ที่อุทิศแด่ “นาจา” เทพเจ้าแห่งการคุ้มครองและปราบสิ่งชั่วร้าย ศาลเจ้าแห่งนี้สร้างขึ้นในปี ค.ศ. 1888 โดดเด่นด้วยสถาปัตยกรรมจีนดั้งเดิม ขนาดกะทัดรัด แต่เปี่ยมด้วยพลังศรัทธาของชาวท้องถิ่น ตั้งอยู่ใกล้กับซากโบสถ์เซนต์ปอลอันเลื่องชื่อ นักท่องเที่ยวสามารถสักการะขอพรเพื่อความเป็นสิริมงคล สุขภาพ และความปลอดภัย พร้อมสัมผัสบรรยากาศวัฒนธรรมจีน ผสมผสานประวัติศาสตร์ยุโรปที่เป็นเอกลักษณ์ของมาเก๊าได้อย่างลงตัว ถือเป็นอีกหนึ่งจุดหมายสำคัญที่ไม่ควรพลาดในการเยือนเมืองแห่งมรดกโลกแห่งนี้



นำท่านสู่ **โบสถ์เซนต์ปอล (Ruins of St. Paul's)** โบสถ์แห่งนี้เคยเป็นส่วนหนึ่งของวิทยาลัยเซนต์ปอล ซึ่งก่อตั้งใน ปี ค.ศ. 1594 และปิดไปในปี ค.ศ. 1762 และเป็นมหาวิทยาลัยตามแบบตะวันตกแห่งแรกของเอเชียตะวันออก โบสถ์ เซนต์ปอลสร้างขึ้นในปี ค.ศ. 1580 แต่ถูกทำลายถึงสองครั้ง ในปี ค.ศ. 1595 และ ค.ศ. 1601 ตามลำดับ จนกระทั่ง เกิดเพลิงไหม้ในปี ค.ศ. 1835 ทั้งวิทยาลัย และโบสถ์ถูกทำลายจนเหลือแต่ด้านหน้าของตึกฐานโบสถ์ส่วนใหญ่และ บันไดด้านหน้าของตึกแสดงให้เห็นถึงสไตล์ผสมระหว่างตะวันออกและตะวันตกและมีอยู่ที่นี่เพียงแห่งเดียวเท่านั้นในโลก



จากนั้นนำท่านเดินทางสู่ **เซนาโดสแควร์ (Senado Square)** เป็นจุดรัศมีกลางเมืองมาเก๊า หรือเป็นแหล่งช้อปปิ้งขนาดใหญ่เลยก็ว่าได้ บริเวณจัตุรัสรายล้อมไปด้วยตึกรามบ้านช่องและโบสถ์สไตล์ยุโรปซึ่งได้รับอิทธิพลมาจากโปรตุเกส มีร้านค้าเปิดกันอยู่ทั้งสองข้างทาง เหมาะสำหรับเดินดินเดินเที่ยว และซื้อของฝาก เป็นที่ละลายทรัพย์อย่างดี อิสระให้ท่านได้เดินเที่ยวและเลือกซื้อสินค้าตาม อรรถาศัย



นำท่านแวะ **ร้านขนมพื้นเมือง** ให้ท่านได้ชิมและซื้อขนม รวมถึงวิตามินต่างๆ ในราคาโดนใจ อาทิ เช่น วิตามินสกัดจากปลาทะเลน้ำลึก, น้่านมผึ้งที่ช่วยบำรุงผิวพรรณ หรือหมูแผ่น เป็นต้น

### อาหารกลางวัน (มื้อที่5)

บริการอาหารท้องถิ่น ณ ภัตตาคาร

นำท่านสู่ **The Parisian Macao** คือรีสอร์ทหรูริมฝั่งเศสสุดอลังการบนย่านโคไท สตรีป ของมาเก๊า โดดเด่นด้วยหอไอเฟลจำลองขนาดครึ่งหนึ่งของต้นฉบับที่กลายเป็นแลนด์มาร์กยอดนิยมสำหรับถ่ายภาพทั้งกลางวันและกลางคืน ภายในรีสอร์ทครบครันด้วยห้องพักดีไซ์หรู คาสิโนขนาดใหญ่ และศูนย์การค้าสไตล์ปารีสที่ยังให้บรรยากาศเสมือนเดินเล่นอยู่ในฝรั่งเศส นอกจากนี้ความหรูหราแล้ว ที่นี่ยังมีร้านอาหารนานาชาติหลากหลาย สปา สระว่ายน้ำ และพื้นที่จัดแสดงโชว์ระดับโลก เหมาะทั้งสำหรับคู่รัก ครอบครัว และนักท่องเที่ยวที่ต้องการประสบการณ์พักผ่อนแบบครบวงจรในที่เดียว **The Parisian** จึงเป็นหนึ่งในจุดหมายยอดนิยมของผู้มาเยือนมาเก๊าที่อยากสัมผัสเสน่ห์ยุโรปกลางเอเชียอย่างแท้จริง



นำท่านสู่ **The Londoner Macao** คือรีสอร์ทและโรงแรมขนาดใหญ่ที่ตั้งอยู่บน Cotai Strip ในมาเก๊า ออกแบบในธีมสไตล์อังกฤษและลอนดอนคลาสสิก โดยมีสถาปัตยกรรมและแลนด์มาร์กต่าง ๆ ที่ได้แรงบันดาลใจจากเมืองลอนดอน เช่น หอคอย Big Ben และสถาปัตยกรรมสไตล์เวสต์มินสเตอร์ สร้างบรรยากาศเสมือนเดินอยู่ในกรุงลอนดอนกลางเอเชีย พร้อมพื้นที่คาสิโนขนาดใหญ่ ศูนย์ประชุม และพื้นที่จัดกิจกรรมความบันเทิงครบครัน ภายในยังมีโซน Shoppes at The Londoner ศูนย์การค้าขนาดใหญ่รวมร้านแบรนด์ดังและร้านอาหารหลากหลาย ทั้งอาหารอังกฤษ อาหารนานาชาติ และร้านกาแฟ ตอบโจทย์ทั้งนักท่องเที่ยว นักช้อปปิ้ง และครอบครัวที่มาเยือน



จากนั้นนำท่านสู่ **เดอะเวเนเชียน (The Venetian Macau)** เป็นคาสิโนคอมเพล็กซ์ขนาดใหญ่ที่สุดของมาเก๊า ที่มีคาสิโนที่ใหญ่ที่สุดในโลก รวมทั้งยังเป็นอาคารที่มีพื้นที่ใช้สอยขนาดใหญ่ที่สุดในเอเชียด้วย แต่สิ่งที่มีชื่อเสียงของเวเนเชียนสำหรับนักท่องเที่ยวทั่วไปคือโซนที่เป็นห้าง ซึ่งออกแบบและตกแต่งให้เหมือนกับสไตล์เมืองเวนิสของประเทศอิตาลี ซึ่งสร้างออกมาได้สวยงามและน่าตื่นตาตื่นใจจนมีชื่อเสียงไปทั่วโลก บรรยากาศในโซนห้างของเวเนเชียนเรียกว่า Grand Canal Shoppes อยู่ที่ด้านข้างของคาสิโนซึ่งจะแยกส่วนกันชัดเจนแต่จะมีทางเดินเชื่อมถึงกันได้ ภายในห้างจะมีรูปร่างคล้ายกับตัว U ที่มีคลองไหลผ่านกลางทางเดินซึ่งจะมี**บริการเรือพายกอนโดลา (Gondola)** ส่วนเพดานจะทาสีและให้แสงเหมือนกับเป็นท้องฟ้า ร้านต่างๆ ภายในห้างค่อนข้างหลากหลาย ทั้งของกินของใช้ต่างๆ อิสระให้ท่านช้อปปิ้ง สนุกสนานกับกิจกรรมภายในเวเนเชียน **(ไม่รวมค่าตั๋วลงเรือกอนโดลา)**



### สมควรแก่เวลาหาท่านเดินทางสู่ สหามบินนานาชาติมาเก๊า

สายการบิน	MFM -BKK	เวลาออก	เวลาถึง
Air Macau	NX992	18:55	21:10

น้ำหนักกระเป๋าใต้ท้องเครื่อง 32 กิโลกรัม ถู้อขึ้นเครื่อง 7 กิโลกรัม  
(มีบริการอาหารร้อนและเครื่องดื่มให้บริการบนเครื่อง)

21:10 น. **เดินทางกลับถึงสหามบินดอนเมือง** โดยสวัสดิภาพ พร้อมความประทับใจในการเดินทาง

รายการเดินทางครั้งนี้ขอเปลี่ยนแปลงตามความเหมาะสม เนื่องจากสภาวะอากาศ การเมือง สายการบิน การจราจร ช่วงฤดูกาล ช่วงเทศกาลของเมืองต่าง ๆ หรือเหตุการณ์ที่อยู่เหนือการควบคุมเป็นต้น บริษัทฯ จะปรับเปลี่ยนโดยคำนึงถึงผลประโยชน์ของลูกค้าเป็นสำคัญ บริษัทฯ จะไม่รับผิดชอบและไม่สามารถคืนค่าใช้จ่ายต่าง ๆ ได้ในทุกกรณี

อัตราค่าบริการ และเงื่อนไขรายการท่องเที่ยว

วันเดินทาง 4 วัน 3 คืน	จำนวนคน/กรุ๊ป	ผู้ใหญ่ 2-3 ท่าน	พักเดี่ยว
27-30 ก.ค. 69	20+1	39,500.-	14,800.-
<p>ราคาทัวร์ข้างต้นยังไม่รวมค่าที่ปมัคคุเทศก์ท้องถิ่น และคนขับรถ 1,500 บาท/ท่าน/ทริป หัวหน้าทัวร์ที่ดูแลคณะจากเมืองไทยตามแต่ท่านจะเห็นสมควร ***โปรแกรมทัวร์ไม่มีราคาเด็ก เนื่องจากเป็นราคาพิเศษ***</p>			



# อัตราค่าบริการนี้รวม

■ ● ▲ **ค่าตัวเครื่องบิน** 

**ไป-กลับ**



ชั้นประหยัดพร้อมค่าภาษีสนามบินทุกแห่ง ค่านี้  
หนักกระเป๋าเดินทางตามรายการทัวร์ข้างต้น

■ ● ▲ **ค่าที่พักโรงแรม** 

**พัก 2-3 ท่าน**



ตามโรงแรมที่ระบุไว้ในรายการหรือ ระดับ  
ใกล้เคียงกัน

■ ● ▲ **ค่าเข้าชมสถานที่ต่างๆ** 



ตามที่ระบุไว้ในรายการทัวร์ข้างต้น

■ ● ▲ **ค่าภาษี** 



ภาษีสนามบิน และค่าภาษีน้ำมันตาม  
รายการทัวร์

■ ● ▲ **ค่าอาหาร** 



ค่าอาหาร ตามที่ระบุไว้ในรายการทัวร์ข้างต้น และ น้ำดื่ม  
ท่านละ 1 ขวด / วัน (สำหรับวันที่มีการจัดนำเที่ยว)

■ ● ▲ **ค่ารถปรับอากาศนำเที่ยว** 




พร้อมคนขับรถ (กฎหมายไม่อนุญาตให้คนขับ  
รถเกิน 12 ชม./วัน)

■ ● ▲ **มัคคุเทศก์จากเมืองไทย** 



การบริการของมัคคุเทศก์จากเมืองไทย  
ตลอดการเดินทาง 1 ท่าน (ตามเงื่อนไขบริษัทฯ)

■ ● ▲ **ประกันการเดินทาง** 



บริษัทฯได้จัดทำแผนประกันภัย  
Group tour โดยจะครอบคลุมการ  
รักษากรณีลูกค้าติดเชื้อโควิด-19  
หรืออุบัติเหตุต่างๆ ซึ่งเกิดขึ้นภายใน  
วันเดินทาง และต้องทำการรักษาใน  
โรงพยาบาลที่ประกันครอบคลุมการ  
รักษาเท่านั้น

(เข้ารับรักษาในรูปแบบอื่นๆประกันจะไม่ครอบคลุม) ตามเงื่อนไข  
ของกรมธรรม์



# อัตราค่าบริการนี้ไม่รวม

■ ● ▲ ค่าใช้จ่ายส่วนตัวผู้เดินทาง

ที่นอกเหนือจากรายการระบุ



- ค่าหนังสือเดินทาง
- ค่าชกรีด
- ค่าโทรศัพท์
- ค่าพาสปอร์ตต่างชาติ
- ค่าอาหาร เครื่องดื่ม
- 4,000 บาท/ท่าน

■ ● ▲ ค่าธรรมเนียมวีซ่า

เข้าประเทศจีน



ค่าธรรมเนียมวีซ่าเข้าประเทศจีนของคนต่างชาติ (สำหรับคนไทยยกเว้นวีซ่าเข้าจีนพำนักระยะสั้นไม่เกิน 30 วัน)

■ ● ▲ กรณีสัมภาระเกิน



กรณีสัมภาระเกินท่านต้องเสียค่าปรับตามที่สายการบินเรียกเก็บเพิ่ม

■ ● ▲ ค่าภาษีต่างๆ



ค่า Vat 7% และ ค่าภาษีหัก ณ ที่จ่าย 3% และ ค่าภาษีทุกรายการคิดจากยอดบริการ, ค่าภาษีเดินทาง (ถ้ามีการเรียกเก็บ)

ค่าภาษีน้ำมันที่สายการบินเรียกเก็บเพิ่มภายหลังจากทางบริษัทฯ ได้ออกตัวเครื่องบินไปแล้ว

■ ● ▲ ค่าเปลี่ยนแปลงตัวต่างๆ



อาทิเช่น แก้ไขชื่อผู้เดินทาง, เปลี่ยนคนเดินทาง, เปลี่ยนเที่ยวบินกลับ (กรุณาสอบถามเจ้าหน้าที่)

■ ● ▲ ค่าพนักงานยกกระเป๋า



ค่าพนักงานยกกระเป๋าที่โรงแรม

■ ● ▲ ค่าทิปมัคคุเทศก์ คนขับรถ

ท่านละ 1,500 บาท/ท่าน ต่อกริปต่อผู้เดินทาง ขออนุญาตเก็บที่สนามบิน) สำหรับทิปส่วนตัว แล้ว แต่ความพึงพอใจของลูกค้า



**สำคัญ!!**  
กรุณาอ่านเงื่อนไข  
แนบท้ายโดยละเอียด  
เพื่อประโยชน์สูงสุดของท่าน

ทางบริษัทขอสงวนสิทธิ์ในการถือว่า ท่านยอมรับเงื่อนไข  
ดังกล่าวแล้ว ทางบริษัทถือว่าจะไม่มีการฟ้องร้องใดๆ  
เนื่องจากท่านได้ยอมรับเงื่อนไขในการให้บริการแล้ว

## ข้อควรทราบ

ทัวร์นี้จัดให้เฉพาะลูกค้าที่ประสงค์จะไปท่องเที่ยวตามรายการของทัวร์ทุกวันเท่านั้น

หากท่านไม่สามารถร่วมทัวร์ทุกวัน แต่สมัครมาร่วมทัวร์เพียงเพื่อการใช้ตัวเครื่องบินและที่พักในราคาพิเศษ หากท่านไม่แจ้ง และปรากฏว่าท่านไม่ร่วมทัวร์ในบางวัน ทางบริษัทจะคิดค่าดำเนินการในการแยกท่องเที่ยวเอง 250 USD (ก่อนซื้อทัวร์ จะต้องแจ้งความประสงค์ที่เป็นจริง เพื่อทางผู้จัดจะได้คิดค่าบริการที่เหมาะสม)หมายเหตุ หากการไปพบเพื่อนหรือญาติหรือไปติดต่อธุรกิจหรือท่องเที่ยวอิสระ ทำหลังจากที่รายการเสร็จสิ้นในแต่ละวันแล้ว ไม่เป็นเหตุที่ทางผู้จัด จะตัดการให้บริการท่านแต่อย่างใด\*

- ▶ **โปรดตรวจสอบ PASSPORT :** กรุณานำพาสปอร์ตติดตัวมาในวันเดินทาง พาสปอร์ตต้องมีอายุไม่ต่ำกว่า 6 เดือน หรือ 180 วัน ขึ้นไปก่อนการเดินทาง และต้องมีหน้ากระดาษอย่างต่ำ 6 หน้า  
**หมายเหตุ :** สำหรับผู้เดินทางที่อายุไม่ถึง 18 ปี และไม่ได้เดินทางกับบิดา มารดา ต้องมีจดหมายยินยอมให้บุตรเดินทางไปต่างประเทศจากบิดาหรือมารดาแนบมาด้วย
- ▶ **ในกรณีที่ลูกค้าต้องออกตัวโดยสารภายในประเทศ กรุณาติดต่อเจ้าหน้าที่ของบริษัทฯ เพื่อเช็คว่ากรุ๊ปมีการคอนเฟิร์มเดินทางก่อนทุกครั้ง** เนื่องจากสายการบินอาจมีการปรับเปลี่ยนไฟล์ทบิน หรือเวลาบิน โดยไม่ได้แจ้งให้ทราบล่วงหน้า ทางบริษัทฯ จะไม่รับผิดชอบใด ๆ ในกรณี ถ้าท่านออกตัวภายในโดยไม่แจ้งให้ทราบและหากไฟล์ทบินมีการปรับเปลี่ยนเวลาบินเพราะถือว่าท่านยอมรับในเงื่อนไขดังกล่าว
- ▶ **กรณีผู้เดินทางที่ต้องการความช่วยเหลือเป็นพิเศษ** เช่น การขอใช้วีลแชร์ที่สนามบิน กรุณาแจ้งบริษัทฯ อย่างน้อย 7 วันก่อนการเดินทาง หรือเริ่มตั้งแต่ท่านจองทัวร์ มิฉะนั้นทางบริษัทฯ ไม่สามารถจัดการได้ล่วงหน้า ทางบริษัทฯ ขอสงวนสิทธิ์ในการเรียกเก็บค่าใช้จ่ายตามจริงที่เกิดขึ้นกับผู้เดินทาง (ถ้ามี)
- ▶ **ที่นั่งที่ Long Leg โดยปกติอยู่บริเวณทางออกประตูฉุกเฉิน และผู้ที่จะนั่งต้องมีคุณสมบัติตรงตามที่สายการบินกำหนด** เช่น ต้องเป็นผู้ที่มีร่างกายแข็งแรง และช่วยเหลือผู้อื่นได้อย่างรวดเร็ว ในกรณีที่เครื่องบินมีปัญหา เช่น สามารถเปิดประตูฉุกเฉินได้ (น้ำหนักประมาณ 20 กิโลกรัม) และ **อำนาจในการให้ที่นั่ง Long Leg ขึ้นอยู่กับทางเจ้าหน้าที่เช็คอินสายการบินตอนที่เช็คอินเท่านั้น**

## ราคาและเงื่อนไขในการจองทัวร์

▶ ทางบริษัทฯ **ขอรับมัดจำ 20,000 บาท** สำหรับการจองนับตั้งแต่วันจองภายใน 2 วัน

- ▶ กรุณาส่งสำเนาหน้าพาสปอร์ต พร้อมเอกสารชำระมัดจำค่าทัวร์
  - ▶ ค่าทัวร์ส่วนที่เหลือต้องชำระก่อนวันเดินทางไม่น้อยกว่า 30 วัน หรือตามกำหนดชำระใน Invoice ที่แจ้งไว้
- \*กรณีบริษัทฯ จำเป็นต้องออกตัวก่อนท่านจำเป็นต้องชำระค่าทัวร์ส่วนที่เหลือตามที่บริษัทกำหนดแจ้งเท่านั้น
- \*หากไม่ชำระภายในระยะเวลาที่กำหนด บริษัทฯ ขอสงวนสิทธิ์ถือว่าท่าน ยกเลิกการเดินทางโดยอัตโนมัติ และขออนุญาตนำที่นั่งไปจัดสรรให้ลูกค้าท่านอื่นที่รออยู่ ทั้งนี้ หากชำระเงินไม่ครบตามจำนวนที่กำหนด จะถือว่าท่านยกเลิกการเดินทางโดยไม่มีเงื่อนไข

▶ **กรณีจองทัวร์ น้อยกว่าวันเดินทาง 30 วัน**

\*\*ทางบริษัทฯ ขอสงวนสิทธิ์ในการเก็บค่าทัวร์เต็มจำนวนทันทีในวันที่จองเท่านั้น\*\*

เมื่อเจ้าหน้าที่ได้รับข้อมูลพร้อมเงินชำระแล้ว ทางเจ้าหน้าที่จะจัดการนำรายชื่อพร้อมข้อมูลทั้งหมดไปทำการจองส่วนเกี่ยวข้องต่างๆ(ไม่สามารถปรับเปลี่ยนชื่อนามสกุลและผู้เดินทางได้)

# เงื่อนไข และข้อกำหนดอื่นๆ



## ▶ ราคาสำหรับผู้เดินทาง 20 ท่าน

▶ กรณีผู้เดินทาง 15 ท่านขึ้นไป : ออกเดินทางพร้อม หัวหน้าทัวร์ดูแลลดการเดินทาง

▶ กรณีผู้เดินทางน้อยกว่า 15 ท่าน : ออกเดินทางโดย ไม่มีหัวหน้าทัวร์ มีเอกสารแจกที่สนามบิน พร้อมเจ้าหน้าที่อำนวยความสะดวกก่อนเดินทาง และมีโถงที่รองรับที่ปลายทาง

**\*\*ขอสงวนสิทธิ์ในการบริหารจัดการโดยบริษัทจะคำนึงถึงลูกค้าเป็นสิ่งสำคัญ โดยจัดไกด์สื่อสารภาษาไทยคอยรับและดูแลลูกค้าที่สนามบิน ขนาดของกรุ๊ปไซด์จำนวนผู้เดินทางอาจมีการปรับเพิ่มขึ้นได้โดยไม่ต้องแจ้งให้ทราบล่วงหน้า\*\***

▶ **กรณีมีผู้เดินทางไม่ถึงจำนวนที่กำหนด** หากจำนวนผู้เดินทางไม่ครบตามเงื่อนไข บริษัทขอสงวนสิทธิ์ในการพิจารณาดำเนินการดังต่อไปนี้ โดยจะแจ้งให้ทราบล่วงหน้าอย่างน้อย 7 วันก่อนวันเดินทาง

1. **จัดให้อยู่ทัวร์ (Join Tour)** บริษัทอาจนำผู้เดินทางไปรวมกับคณะทัวร์อื่นที่มีโปรแกรมและช่วงวันเดินทางใกล้เคียงกัน ทั้งนี้จะต้องได้รับความยินยอมจากผู้เดินทางก่อนการดำเนินการ และอาจมีการปรับเปลี่ยนราคาตามความเหมาะสม

2. **เลื่อนหรือยกเลิกการเดินทาง** บริษัทอาจพิจารณาเลื่อนวันเดินทาง หรือยกเลิกการเดินทาง โดยจะเสนอทางเลือกในการคืนเงินเต็มจำนวน หรือเก็บเป็นเครดิตสำหรับการเดินทางในครั้งถัดไป

3. **ปรับเปลี่ยนค่าบริการ** ในกรณีที่จำนวนผู้เดินทางน้อยกว่า 10 ท่าน แต่ยังคงมีความประสงค์เดินทาง บริษัทอาจพิจารณาปรับเปลี่ยนค่าบริการตามความเหมาะสม เพื่อให้สอดคล้องกับต้นทุน โดยจะแจ้งรายละเอียดให้ทราบก่อนการยืนยันการเดินทาง

▶ สงวนสิทธิ์ในการปรับเปลี่ยนราคาเพิ่ม หากมีการปรับขึ้นของราคาน้ำมัน หรือภาษีใดๆ จากสายการบิน

▶ \*สงวนสิทธิ์ในเรื่องเที่ยวบินและตารางบิน ราคา และ รายการ เปลี่ยนแปลงหรือสับเปลี่ยนได้โดยไม่ต้องแจ้งให้ทราบล่วงหน้า

**การคืนเงินจะดำเนินการตามขั้นตอนของบริษัท โดยใช้ระยะเวลาในการดำเนินการประมาณ 30 - 45 วัน นับจากวันที่ยืนยันการยกเลิกอย่างเป็นทางการ**

- **กรณีที่ถูกค่าต้องออกตัวโดยสายภายในประเทศ** กรุณาติดต่อเจ้าหน้าที่ของบริษัทฯ เพื่อเช็คว่ากรุ๊ปมีการคอนเฟิร์มเดินทางก่อนทุกครั้ง เนื่องจากสายการบินอาจมีการปรับเปลี่ยนไฟล์ทบิน หรือเวลาบิน โดยไม่ได้แจ้งให้ทราบล่วงหน้า ทางบริษัทฯ จะไม่รับผิดชอบใด ๆ ในกรณี ถ้าท่านออกตัวภายในโดยไม่แจ้งให้ทราบและหากไฟล์ทบินมีการปรับเปลี่ยนเวลาบินเพราะถือว่าท่านยอมรับในเงื่อนไขดังกล่าว
- **กรุณาอย่าขีดเขียน ดิจ หรือประทับตราใดๆ ที่ไม่เกี่ยวข้อง ลงในหนังสือเดินทาง** หากทางสายการบินไม่อนุญาตให้ เช็คอิน หรือตำรวจตรวจคนเข้าเมืองประเทศนั้นๆ ปฏิเสธการเข้า-ออกประเทศ ทางบริษัทไม่รับผิดชอบกรณี
- การให้บริการของ **รถนำเที่ยวมีข้อกำหนดตามกฎหมายช่วงเวลา 08:00น.-20:00น.** ขอสงวนสิทธิ์ในการปรับเปลี่ยนการเดินทางตามสถานการณ์อย่างเหมาะสม
- **กรณีใช้หนังสือเดินทางราชการ (เล่มน้ำเงิน)** เดินทางเพื่อการท่องเที่ยวเกี่ยวกับคณะทัวร์ หากท่านถูกปฏิเสธในการเข้า - ออกประเทศใดๆ ก็ตาม ทางบริษัทฯ ขอสงวนสิทธิ์ไม่คืนค่าทัวร์ และรับผิดชอบใด ๆ ทั้งสิ้น

**กรณีลูกค้าถูกกรมแรงงานไทยไม่อนุญาตให้เดินทางออกนอกประเทศไทย หรือ เจ้าหน้าที่ตรวจคนเข้าเมืองประเทศปลายทาง (ต.ม ประเทศปลายทาง) ปฏิเสธการเดินทางเข้าประเทศ เนื่องจากดุลพินิจของเจ้าหน้าที่ ทางบริษัทฯ ไม่สามารถคืนค่าทัวร์ได้ เนื่องจากค่าใช้จ่ายต่างๆมีการจ่ายขาดไปหมดแล้ว \*ค่าใช้จ่ายที่เกิดขึ้นจริง เช่น ค่ามัดจำตัวเครื่องบิน โรงแรม ค่าวีซ่า และค่าใช้จ่ายจำเป็นอื่นๆ**

\*หากท่านไม่เดินทางกลับพร้อมคณะทัวร์ ตัวเครื่องบินซากกลับซึ่งยังไม่ได้ใช้ ไม่สามารถนำมาขอคืนเงินได้

\*หากท่านไม่ใช้บริการใดๆ ไม่ว่าจะทั้งหมดหรือบางส่วน ถือว่าท่านสละสิทธิ์ ไม่สามารถเรียกร้องขอคืนค่าบริการได้

\***บริษัทฯ ขอสงวนสิทธิ์ที่จะไม่รับผิดชอบต่อค่าใช้จ่ายใดๆ ในกรณีที่เกิดเหตุสุดวิสัย** เช่น การยกเลิก หรือล่าช้าของสายการบิน อุบัติเหตุ ภัยธรรมชาติ การนัดหยุดงาน การจลาจล ที่เกิดเหนืออำนาจควบคุมของบริษัทฯ และสิ่งของสูญหายตามสถานที่ต่างๆ หรือการโจรกรรม ที่เกิดจากความประมาทของตัวนักท่องเที่ยวเอง

\*บริษัทฯ จะทำหน้าที่เป็นตัวแทนในการเรียกร้องค่าชดใช้ จากสายการบิน, โรงแรมหรือบริษัทขนส่ง เมื่อเกิดการสูญหายของสัมภาระระหว่างการเดินทาง แต่จะไม่รับผิดชอบต่อการสูญหายดังกล่าว

\*บริษัทฯ จะทำหน้าที่เป็นตัวแทนในการเรียกร้องค่าชดใช้จากสายการบิน, โรงแรมหรือบริษัทขนส่ง เมื่อเกิดการสูญหายของ สัมภาระระหว่างการเดินทาง แต่จะไม่รับผิดชอบต่อการสูญหายดังกล่าว

**บริษัทฯ ขอสงวนสิทธิ์ที่จะเปลี่ยนแปลงรายการทัวร์ตามความเหมาะสม และสถานการณ์ต่างๆ ทั้งนี้ทางบริษัทฯ จะยึดถือและคำนึงถึงความปลอดภัย รวมถึงประโยชน์สูงสุดของลูกค้าส่วนมากเป็นสำคัญ**

\***กรณีเกิดความผิดพลาดจากบริการจากสายการบิน** (ความล่าช้าของเที่ยวบิน การยกเลิกเที่ยวบิน มีการยุบเที่ยวบินรวมกัน ตารางการเดินทางมีการเปลี่ยนแปลง เนื่องจากสายการบินพิจารณาสถานการณ์แล้วว่า อยู่นอกเหนือจากความควบคุม หรือเหตุผลเชิงพาณิชย์ หรือเหตุผลทางด้านความปลอดภัย เป็นต้น) โปรดเข้าใจและรับทราบว่าคุณจัดจะไม่รับผิดชอบและไม่สามารถคืนค่าใช้จ่ายต่างๆ ได้ ในทุกกรณี ที่เกิดเหนืออำนาจควบคุมของบริษัทฯ

\***ในกรณีที่เกิดเหตุใดๆ จนทำให้คุณะทัวร์ไม่สามารถออกเดินทางได้** เช่น ลูกค้ำกลุ่มใหญ่ยกเลิกการเดินทางกะกันหัน ทางสายการบินเรียกที่นั่งคืนด้วยเหตุผลของสายการบิน ฯลฯ ทางผู้จัดจะพยายามหาโปรแกรมอื่นในราคาและช่วงเวลาใกล้เคียงกันทดแทน ขอให้ลูกค้าตระหนักดีว่าเหตุการณ์ดังกล่าวถือเป็นเหตุสุดวิสัยและเชื่อมั่นว่าผู้จัดได้พยายามอย่างสุดความสามารถโดยลูกค้าจะไม่ยกเหตุข้อนี้มาเป็นข้อเรียกร้องใดๆ กับบริษัทฯ หากลูกค้าประสงค์รับเงินคืน ทางบริษัทฯ ยินดีคืนเงิน

**เครื่องบินหมู่คณะ ไม่สามารถล็อกที่นั่งได้ ที่นั่งที่ได้อาจจะไม่ได้นั่งติดกัน และไม่สามารถเลือกแถวที่นั่งบนเครื่องบินได้ ซึ่งเป็นไปตามระบบสุ่มภายในเงื่อนไขของสายการบินดังกล่าว**



## ประเภทห้องพัก

### ห้องพัก 2 ท่าน



1 เตียงใหญ่ DOUBLE BED

หรือ



2 เตียงเล็ก TWIN BED

### ห้องพัก 3 ท่าน



1 เตียงใหญ่ + 1 เตียงเล็ก หรือเสริมเตียง

หรือ



3 เตียงเล็ก TRIPLE BED

✘ **มาตรฐานของโรงแรม จะมีความแตกต่างกันกับมาตรฐานระดับสากล**

**ห้อง TRIPLE (ห้องสามเตียง)** \*\*\*บางโรงแรมจะมีห้องพักประเภทสามเตียงไม่เพียงพอ รวมถึงบางโรงแรมอาจไม่มีบริการห้องประเภทนี้ ท่านจะได้พักเป็น ห้อง TWIN (หรือ DBL) + เสริมเตียง หรือฟูกเสริม สำหรับ 1 ท่าน  
\*\*หากลูกค้าไม่สะดวกพักเป็นเตียงเสริมหรือฟูกเสริม ท่านสามารถติดต่อแจ้งเปลี่ยนเป็นพักเดี่ยวได้ (โดยมีค่าใช้จ่ายพักเดี่ยวเพิ่มเติม)

**ห้อง DOUBLE (ห้องนอนคู่)** \*\*บางโรงแรมจะมีห้องประเภทนี้ไม่เพียงพอ ทางบริษัทฯ จะจัดเป็นห้อง (TWIN) ให้ลูกค้าโดยอัตโนมัติ

**กรณีครอบครัวใหญ่มีภารกิจแควสห้องพักคนละประเภท ห้องพักวันที่เข้าพัก อาจจะไม่ได้อยู่ใกล้กัน หรือ อาจจะไม่อยู่คนละชั้นเนื่องด้วยแต่ละโรงแรม มีการจัดการห้องพักแตกต่างกัน**

# เงื่อนไขการยกเลิก

1. กรณีที่เป็นราคาโปรโมชั่น และ ชื่อขาดแบบมีเงื่อนไขกับทางสายการบินและทางผู้จัดปลายทาง จึงไม่มีการคืนเงินมัดจำ หรือค่าบริการทั้งหมดไม่ว่ากรณีใดๆทั้งสิ้น
2. ยกเลิกการเดินทางในวันเดินทาง ถูกปฏิเสธการเข้า ออกเมืองทั้งจากประเทศไทย และประเทศปลายทาง ไม่มีการคืนเงินทั้งหมดไม่ว่ากรณีใดๆทั้งสิ้น
3. กรณีมีเหตุยกเลิกทัวร์ โดยไม่ใช้ความผิดของบริษัททัวร์ คืนเงินค่าทัวร์โดยหักค่าใช้จ่ายที่เกิดขึ้นจริง \*ค่าใช้จ่ายที่เกิดขึ้นจริง เช่น ค่ามัดจำตัวเครื่องบิน โรงแรม ค่าวีซ่า และค่าใช้จ่ายจำเป็นอื่นๆ

\*\*กรณีนักท่องเที่ยวหรือตัวแทนจำหน่าย ต้องการขอรับเงินค่าบริการคืน นักท่องเที่ยวหรือตัวแทนจำหน่าย (ผู้ที่มีชื่อในเอกสารการจอง) จะต้องแฟกซ์ อีเมลล์ หรือ มาเซ็นเอกสารการขอรับเงินคืนที่บริษัท ใดๆอย่างหนึ่ง เพื่อทำเรื่องขอรับเงินค่าบริการคืน โดยแนบหนังสือมอบอำนาจพร้อมหลักฐานประกอบการมอบอำนาจ หลักฐานการชำระค่าบริการต่างๆ และหน้าสมุดบัญชีธนาคารที่ต้องการให้นำเงินเข้าให้ครบถ้วน โดยมีเงื่อนไขการคืนเงินค่าบริการ ตาม “ประกาศคณะกรรมการธุรกิจนำเที่ยวและมัคคุเทศก์ เรื่อง หลักเกณฑ์เกี่ยวกับการกำหนดอัตราการจ่ายเงินค่าบริการคืนให้นักท่องเที่ยว พ.ศ. 2563” ดังนี้

วันที่ยกเลิกเดินทาง	เก็บเงินยกเลิกเดินทาง
ไม่น้อยกว่า <b>30</b> วันก่อนการเดินทาง (ไม่นับวันเดินทาง)	คืนเงินค่าทัวร์เต็มจำนวน ยกเว้น กฐิปที่เดินทางช่วงวันหยุดหรือเทศกาล และมีค่าใช้จ่ายที่เกิดขึ้นจริงเพื่อการเตรียมการนำเที่ยวทั้งหมด เช่น ค่ามัดจำตัวเครื่องบิน โรงแรม ค่าวีซ่า และค่าใช้จ่ายจำเป็นอื่นๆ เป็นต้น
ไม่น้อยกว่า <b>15-29</b> วันก่อนเดินทาง (ไม่นับวันเดินทาง)	คืนเงินร้อยละ <b>50</b> ของค่าทัวร์ทั้งหมด ยกเว้น ค่าใช้จ่ายที่เกิดขึ้นจริงเพื่อการเตรียมการนำเที่ยว ทั้งหมด เช่น ค่ามัดจำตัวเครื่องบิน โรงแรม ค่าวีซ่า และค่าใช้จ่ายจำเป็นอื่นๆ เป็นต้น
น้อยกว่า <b>15</b> วันก่อนการเดินทาง	ทางบริษัทฯ ขอสงวนสิทธิ์ ไม่คืนเงินค่าทัวร์ทั้งหมด

\*\* การจ่ายเงินคืนแก่นักท่องเที่ยวตามข้อกำหนดด้านบน ซึ่งมีการหักเงินในบางส่วนนั้น เนื่องจากทางบริษัทมีค่าใช้จ่ายที่ได้จ่ายจริงเพื่อการเตรียมการนำไปแล้ว เช่น การมัดจำที่นั่งบัตรโดยสารเครื่องบินการจองที่พัก และ ค่าใช้จ่ายที่จำเป็นอื่นๆ เป็นต้น \*\*