



# AMFINE TRAVEL

บริษัท แอมฟายน์ ทราเวล จำกัด

22/18 ซอยกรุงเทพกรีฑา 7 แยก 4 (บ้านสวนราชา) แขวงห้วยหมาก เขตบางกะปิ กรุงเทพฯ 10240 (สำนักงานใหญ่)  
117/28 หมู่ 12 ตำบลสันกำแพง อำเภอสันกำแพง จังหวัดเชียงใหม่ 50130 (สาขาที่ 1) เลขประจำตัวผู้เสียภาษี 0115554012069

www.amfinetravel.com

ใบอนุญาตนำเที่ยว เลขที่11/06618



tuliptom\_26@hotmail.com



081-347-5611 , 083-076-5988 , 095-592-4666



ubolwan-tom

# CHONGQING EASY WOW

ฉงชิ่ง เมืองฮอต สุดไวรัล

เที่ยวชิล บึ่งรถไฟฟ้า-ฮิลลี้ค 4วัน 3คืน



จองทัวร์  
โทร: 081-347-5611  
FD



อาหาร  
5 มื้อ



น้ำหนัก  
30 Kg.



ประกัน  
การเดินทาง

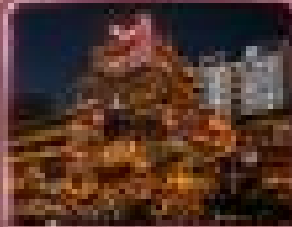
เดินทาง

มี.ย. - ก.ย. 69

ราคาเริ่มต้น

11,998.-

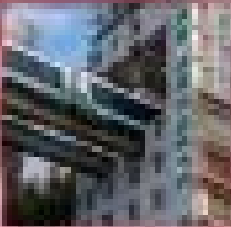
ไฮไลท์



ชมเมืองฉงชิ่งยามค่ำคืน



ชมธรรมชาติและสวน



ชมสถาปัตยกรรมสมัยใหม่



ชมวัดโบราณและสวน

- บริการรถรับ-ส่งสนามบิน
- อาหารเช้า The Ping Ma
- บริการรถเช่าฟรี

- บริการรถเช่าฟรี
- บริการรถเช่าฟรี

# CHONGQING EASY WOW

ฉงชิ่ง เมืองฮิต สุดไวรัล เทียวซิล นั่งรถไฟทะลุติ๊ก

4วัน 3คืน

\*\*\*ทัวร์ไม่ลงร้าน\*\*\* เมนูพิเศษ..เปิดปิกกิ้ง

BCCKG31-FD

## CHONGQING EASY WOW

ฉงชิ่ง เมืองฮิต สุดไวรัล

เทียวซิล นั่งรถไฟทะลุติ๊ก 4วัน 3คืน



สายการบิน  
ไทยแอร์เอเชีย  
FD



อาหาร  
5 มื้อ



น้ำหนัก  
20 Kg.



ประกัน  
การเดินทาง

เดินทาง

มี.ย. - ก.ย. 69

ราคาเริ่มต้น

11,998.-

ไฮไลท์



ชมแสงสีหงหยางตั้ง



ห้างการค้าเดินที่กว้างหวน



นั่งรถไฟทะลุติ๊ก 2 สถานี



ศาลาประชาม (ชมด้านนอก)

- ตึกตะเกียบ (ชมด้านนอก)
- ช้อปปิ้งห้าง The Ring Mall
- หมู่บ้านโบราณฉือซังโจว

- เมืองโบราณหลงเหมินฮ่าว
- ถนนเซี่ยฮ่าวหลี่

FLIGHT NO.	ROUTING	TIME	AIRLINES
FD552	BKK-CKG	13.55-18.00	AIR ASIA (FD)
FD553	CKG-BKK	18.55-21.05	AIR ASIA (FD)

น้ำหนักสัมภาระโหลดใต้ท้องเครื่องไม่เกิน 20 kg. // สัมภาระถือขึ้นเครื่อง (Carry on) ไม่เกิน 7 kg.

วัน	รายการ	อาหาร			โรงแรม
		B	L	D	
1	ท่าอากาศยานดอนเมือง – สนามบินฉางชิ่งเจียงเป่า (FD552 13.55-18.00น.) – เข้าที่พัก	×	×	×	CHONGQING PRINCE HOTEL หรือเทียบเท่า 4 ดาวจีน
2	ศาลาประชาคม(ชมด้านนอก) – หมู่บ้านโบราณฉือชิว๋ นั่งรถไฟทะเลตึก 2 สถานี – ถนนโบราณหลงเหมินห่าว เมืองโบราณเซี่ยฮ่าวหลี่ – ชมแสงสียามค่ำคืนหงหยาดัง <b>Option : ล่องเรือแม่น้ำเจียงหลิงเจียง+หม้อไฟฉงชิ่ง (ทานด้านล่างก่อนล่องเรือ) + นั่งกระเช้าข้ามแม่น้ำแยงซีเกียง ราคาท่านละ 398 หยวน</b>	🍴	🍴 เปิด ปักกิ่ง	×	CHONGQING PRINCE HOTEL หรือเทียบเท่า 4 ดาวจีน
3	<b>Free day</b> อิสระท่องเที่ยวตามอัธยาศัย(ไม่มีรถและไกด์บริการ) <b>Option(ลูกค้าสามารถเลือกซื้อได้ 1 อย่าง) // คณะ 10 ท่านขึ้นไป</b> *พาหินแกะสลักต้าจู๋เขาป่าดิงชาน (รวมอาหารกลางวัน + เย็น) ราคา 680 หยวน/ท่าน *สวนสัตว์ฉงชิ่ง + กระเช้าข้ามแม่น้ำแยงซีเกียง + นั่งรถเที่ยวชมวิวแสงสีฉงชิ่ง + ตึกเวิลด์เทรดเซ็นเตอร์ฉงชิ่ง (รวมอาหารกลางวัน + เย็น) ราคา 498 หยวน/ท่าน *นั่งช้อนท้ายบิกไบค์ 10-15 นาที + ถ่ายรูป 5 รูป + คลิปวิดีโอสำเร็จ 22-30 วินาที ราคา 688 หยวน/ท่าน	🍴	×	×	CHONGQING PRINCE HOTEL หรือเทียบเท่า 4 ดาวจีน
4	ฉงชิ่ง– วัดเจ้าแม่กวนอิม – ถนนต้นจื่อซือ – ห้าง THE RING MALL – สนามบินฉางชิ่งเจียงเป่า – ท่าอากาศยานดอนเมือง (FD553 18.55-21.05)	🍴	🍴	×	

กำหนดการเดินทาง	ผู้ใหญ่ ห้องละ 2-3 อัตราท่านละ	พักเดี่ยวเพิ่ม อัตราท่านละ
11-14 มิถุนายน 2569	14,998.-	3,500.-
22-25 มิถุนายน 2569	11,998.-	3,500.-
02-05 กรกฎาคม 2569	14,998.-	3,500.-
09-12 กรกฎาคม 2569	15,998.-	3,500.-
13-16 สิงหาคม 2569	15,998.-	3,500.-
20-23 สิงหาคม 2569	15,998.-	3,500.-
03-06 กันยายน 2569	14,998.-	3,500.-

คณะ 15 ท่านออกเดินทาง (มีหัวหน้าทัวร์) \*\*

\*\*ราคาเฉพาะคนไทยเท่านั้น / คณะกรุป 20 ท่าน \*การันตีออกเดินทาง 10ท่าน พร้อม หัวหน้าทัวร์ไทย

พาสปอร์ตต่างชาติเก็บเพิ่ม 2,000 บาท / ท่าน \*\*

ราคาทัวร์ดังกล่าวยังไม่รวมภาษีน้ำมันที่ปรับ หากราคาภาษีน้ำมันมีการปรับเปลี่ยน

ทางบริษัทขอสงวนสิทธิ์ในการ เรียกเก็บภาษีน้ำมันที่มีการปรับขึ้น

# โปรดทราบ



ไม่รวมค่าทิปไกด์ท้องถิ่นและพนักงานขับรถท้องถิ่น **ท่านละ 2,000 บาท / ลูกค้ำ 1 ท่าน**

สำหรับค่าทิปหัวหน้าทัวร์ตามความพึงพอใจของท่าน

ไม่มีราคาเด็กเนื่องจากเป็นทัวร์ราคาพิเศษ!!

ไม่สามารถเลือกที่นั่งบนเครื่องบินได้เนื่องจากเป็นตั๋วกรุ๊ปทัวร์

ฟรีพาสปอร์ตไทยไม่มีค่าธรรมเนียมวีซ่า (เฉพาะพาสปอร์ตไทย) เดินทางไป-กลับพร้อมกรุป

## การซื้อตั๋วภายในประเทศ

- ท่านใดที่ต้องออกตัวภายในประเทศ (เครื่องบิน, รถทัวร์, รถไฟ)
- !!! กรุณาแจ้งเจ้าหน้าที่บริษัททัวร์ให้ทราบและคอนเฟิร์มการเดินทางก่อนทุกครั้ง
- \*หากท่านทำการออกตัวก่อนที่จะได้รับการยืนยันไฟล์ทบินและการเดินทางจากบริษัท\*
- \*\*ทางบริษัทสงวนสิทธิ์จะไม่รับผิดชอบในทุกกรณี\*\*

รายละเอียด



วันที่หนึ่ง ทำอากาศยานดอนเมือง – สนามบินฉางชิ่งเจียงเป่า (FD552 13.55-18.00น.) – เข้าที่พัก

10.30 น. คณะพร้อมกัน ณ ทำอากาศยานดอนเมือง อาคารผู้โดยสารระหว่างประเทศอาคาร 1 ชั้น 3 ประตู 1 เคาน์เตอร์สายการบิน THAI AIR ASIA (FD) โดยมีเจ้าหน้าที่ของบริษัทฯ คอยให้การต้อนรับ

**\*\*\*กรุณาเผื่อเวลาในการเดินทางมายังสนามบิน เนื่องจากต้องใช้เวลาในการเช็คอิน เคาน์เตอร์สายการบินจะปิดทำการเช็คอินก่อนเวลาบินประมาณ 1 ชั่วโมง\*\*\***

**13.55 น.** ออกเดินทางสู่ฉงชิ่ง ประเทศจีน โดยสายการบิน THAI AIR ASIA (FD) เที่ยวบินที่ **FD552**

**18.00 น.** เดินทางถึงท่าอากาศยานฉงชิ่งเจียงเป่า ผ่านพิธีการตรวจคนเข้าเมือง และรับสัมภาระ (เวลาท้องถิ่นประเทศจีนเร็วกว่าประเทศไทย 1 ชั่วโมง) กรุณาปรับเวลาของท่านเพื่อความสะดวกในการนัดหมาย **นครฉงชิ่ง** เป็นเมืองใหญ่ทางตะวันตกเฉียงใต้ของจีนโดดเด่นด้วยภูมิประเทศภูเขา เมืองสร้างซ้อนระดับจนได้รับฉายา “เมือง 8 มิตี”

**ที่พัก** **CHONGQING PRINCE HOTEL หรือเทียบเท่า 4 ดาวจีน**

**วันที่สอง** ศาลาประชาชน(ชมด้านนอก) – หมู่บ้านโบราณฉือชิว – นั่งรถไฟทะเลตุ๊ก 2 สถานี – ถนนโบราณหลงเหมินห่าว – เมืองโบราณเซี่ยฮ่าวหลี่ - ชมแสงสียามค่ำคินหงหยาดตั้ง

**Option : ล่องเรือแม่น้ำเจียงหลิงเจียง+หม้อไฟฉงชิ่ง (ทานด้านล่างก่อนล่องเรือ) + นั่งกระเช้าข้ามแม่น้ำแยงซีเกียง**

**ราคาท่านละ 398 หยวน**

**เช้า** บริการอาหาร ณ ห้องอาหารของโรงแรม

นำท่านสู่ ศาลาประชาชน (ชมด้านนอก) ถ่ายภาพด้านนอก ศาลาประชาชนนครฉงชิ่งแลนด์มาร์กสำคัญใจกลางเมือง โดดเด่นด้วยสถาปัตยกรรมจีนขนาดใหญ่สไตล์ราชวงศ์หมิง-ชิง หลังคาทรงแปดเหลี่ยมสีเขียวมรกต ตัวอาคารตั้งอยู่บริเวณจัตุรัสกว้าง ให้บรรยากาศโอ้อ่า เหมาะสำหรับการถ่ายภาพที่ระลึกและชมความยิ่งใหญ่ของสถาปัตยกรรมจีนร่วมสมัยที่ผสมผสานกลิ่นอายวัฒนธรรมดั้งเดิมได้อย่างลงตัว



นำท่านชม หมู่บ้านโบราณฉือชิว หมู่บ้านโบราณชื่อดังของนครฉงชิ่ง มีประวัติยาวนานกว่า 1,000 ปี ตั้งอยู่ริมแม่น้ำเจียงหลิง โดดเด่นด้วยบ้านเรือนไม้จีนโบราณ ถนนหินแคบ ๆ และบรรยากาศย้อนยุคแบบจีนดั้งเดิม ภายในเต็มไปด้วยร้านค้า ร้านอาหารพื้นเมือง ขนมท้องถิ่น และของที่ระลึกมากมาย ให้นักท่องเที่ยวได้เดินเล่น ชิมอาหารพื้นเมือง และสัมผัสวิถีชีวิตชุมชนเก่าแก่ของฉงชิ่งอย่างใกล้ชิด เหมาะสำหรับการถ่ายภาพและพักผ่อนตามอัธยาศัย



กลางวัน

บริการอาหาร ณ ภัตตาคาร

จากนั้นนำท่านสู่ รถไฟทะเลลู่ติง **นั่งรถไฟทะเลลู่ติง 2 สถานี** สัมผัสประสบการณ์สุดล้ำของนครฉงชิ่ง ด้วยการนั่งรถไฟฟ้าที่วิ่งทะลุอาคารที่พักอาศัย หนึ่งเดียวในโลก โดยขบวนรถไฟฟ้าโมโนเรลสายหลักของเมืองจะวิ่งผ่านตัวอาคารบริเวณ สถานีหลี่จื่อปา (Liziba) อย่างน่าทึ่ง จากนั้นเดินทางต่ออีกหนึ่งสถานี ให้นักท่องเที่ยวได้ชมวิถีชีวิตคนเมืองและโครงสร้างเมืองแบบสามมิติของฉงชิ่งอย่างใกล้ชิด เป็นไฮไลต์สำคัญที่สะท้อนความสร้างสรรค์และการวางผังเมืองอันโดดเด่น เหมาะสำหรับการถ่ายภาพและเก็บประสบการณ์แปลกใหม่ที่ไม่เหมือนเมืองใดในโลก



หลังจากนั้นท่านสู่ ถนนโบราณหลงเหมินห่าว ถนนคนเดินริมแม่น้ำแยงซีเกียงของนครฉงชิ่ง โดดเด่นด้วยการบูรณะอาคารเก่าให้คงกลิ่นอายประวัติศาสตร์ ผสมผสานกับไลฟ์สไตล์ร่วมสมัยอย่างลงตัว ตลอดสองฝั่งทางเรียงรายด้วยบ้านเรือนโบราณ ร้านค้า คาเฟ่ และจุดชมวิวแม่น้ำ บรรยากาศสวยงาม โดยเฉพาะช่วงเย็นถึงค่ำที่แสงไฟสะท้อนผิวน้ำ เหมาะสำหรับการเดินเล่น ถ่ายภาพ และพักผ่อนตามอัธยาศัย และ **เมืองโบราณเซี่ยฮ่าวหลี่** ย่านเมืองเก่าอีกแห่งของนครฉงชิ่งที่ซ่อนตัวอยู่ริมแม่น้ำ โดดเด่นด้วยตรอกซอกซอยแคบ ๆ บ้านเรือนจีนดั้งเดิม และบันไดหินที่ไล่ระดับตามภูมิประเทศแบบเมืองภูเขา ปัจจุบันได้รับการปรับปรุงให้เป็นย่านวัฒนธรรมและไลฟ์สไตล์ มีร้านกาแฟ คาเฟ่ และมุมถ่ายภาพแนววินเทจผสมโมเดิร์น ให้บรรยากาศเงียบสงบ แตกต่างจากย่านท่องเที่ยวที่คึกคัก เหมาะสำหรับการเดินเล่น ถ่ายภาพ และสัมผัสวิถีชีวิตดั้งเดิมของฉงชิ่งในอีกมุมหนึ่ง



นำท่านสู่ หงหยาดิง เป็นอาคารคอมเพล็กซ์ขนาดใหญ่สูง 16 ชั้น ตั้งอยู่ริมฝั่งแม่น้ำเจียงหลิง ภายในมีร้านค้า ร้านอาหาร โรงแรม ร้านขายสินค้าที่ระลึก ฯลฯ ที่นี่ยามค่ำคือนถือเป็นจุดนัดพบพักผ่อนของชาวเมือง และจุดชมวิวชั้นดี อีกทั้งยังเป็นจุดถ่ายรูปที่สำคัญของนักท่องเที่ยวอีกด้วย



**Option : ล่องเรือแม่น้ำเจียงหลิงเจียง+หม้อไฟจิ้งชิ่ง (ทานด้านล่างก่อนล่องเรือ) + นั่งกระเช้าข้ามแม่น้ำแยงซีเกียง**

**ราคาท่านละ 398 หยวน**

**อิสระอาหารค่ำ ตามอัธยาศัย**

**ที่พัก CHONQINGPRINCE HOTEL หรือเทียบเท่า 4 ดาวจีน**

**วันที่สาม Free day อิสระท่องเที่ยวตามอัธยาศัย(ไม่มีรถและไกด์บริการ)**

**Option(ลูกค้าสามารถเลือกซื้อได้ 1 อย่าง) // คณะ 10 ท่านขึ้นไป**

**\*ผาหินแกะสลักต้าจู๋เขาป่าดิงชาน (รวมอาหารกลางวัน + เย็น ) ราคา 680 หยวน/ท่าน**

**\*สวนสัตว์จิ้งชิ่ง + กระเช้าข้ามแม่น้ำแยงซีเกียง + นั่งรถเที่ยวชมวิวแสงสีจิ้งชิ่ง + ดิกเวิลด์เทรคเซ็นเตอร์จิ้งชิ่ง (รวมอาหารกลางวัน + เย็น ) ราคา 498 หยวน/ท่าน**

**\*นั่งช้อนท้ายบิกไบค์ 10-15 นาที + ถ่ายรูป 5 รูป + คลิปวิดีโอสำเร็จ 22-30 วินาที ราคา 688 หยวน/ท่าน**



# OPTION

ผาหินแกะสลักตัวจู้เขาป่าตึงซาน  
(รวมอาหารกลางวัน + เย็น)

ราคาต่อท่าน **680** หยวน

สนใจกรุณาแจ้งหัวหน้าทัวร์หรือไกด์ท้องถิ่น



# OPTION

สวนสัตว์ฉงชิ่ง + กระเช้าข้ามแม่น้ำแยงซีเฉียง  
+ นั่งรถเที่ยวชมวิวแสงสีฉงชิ่ง  
+ ตึกเวิลด์เทรดเซ็นเตอร์ฉงชิ่ง  
(รวมอาหารกลางวัน + เย็น)

ราคาต่อท่าน: **498** หยวน

สนใจกรุณาแจ้งหัวหน้าทัวร์หรือไกด์ท้องถิ่น



# OPTION

นั่งซ้อนท้ายบิ๊กไบค์ 10-15 นาที  
ถ่ายรูป 5 รูป + คลิปวิดีโอสำเร็จ 22-30 วินาที

ราคาต่อท่าน: **688** หยวน

สนใจกรุณาแจ้งหัวหน้าทัวร์หรือไกด์ท้องถิ่น

วันที่สี่

ฉงชิ่ง- วัดเจ้าแม่กวนอิม – ถนนต้นจื่อซือ – ห้าง THE RING MALL – สนามบินฉงชิ่งเจียงเป่า  
ท่าอากาศยานดอนเมือง (FD553 18.55-21.05)

เช้า

บริการอาหาร ณ ห้องอาหารของโรงแรม

จากนั้นนำท่านสู่ วัดเจ้าแม่กวนอิม วัดพุทธศาสนาที่ชาวฉงชิ่งให้ความเคารพศรัทธา เป็นสถานที่ประดิษฐาน พระโพธิสัตว์กวนอิม เทพแห่งความเมตตาและการคุ้มครอง ภายในวัดบรรยากาศสงบ ร่มรื่นเหมาะสำหรับการสักการะขอพรด้านสุขภาพ ความปลอดภัย และความเป็นสิริมงคล ก่อนเดินทางท่องเที่ยวต่อไป เป็นอีกหนึ่งจุดที่สะท้อนวัฒนธรรมและความศรัทธาของท้องถิ่นได้อย่างชัดเจน

จากนั้นนำท่านสู่ ถนนต้นจื่อซือ ถนนคนเดินและย่านเมืองเก่าริมแม่น้ำแยงซีเกียงของนครฉงชิ่ง ที่ได้รับการบูรณะใหม่อย่างสวยงาม ผสมผสาน สถาปัตยกรรมจีนดั้งเดิม เข้ากับความทันสมัย ตลอดจนผังทางเดินไปด้วยอาคารสไตล์ย้อนยุค ร้านค้า ร้านอาหาร คาเฟ่ และจุดชมวิวแม่น้ำ ให้บรรยากาศคลาสสิกและโรแมนติก โดยเฉพาะช่วงเย็นถึงค่ำที่แสงไฟส่องสว่าง เหมาะสำหรับการเดินเล่น ถ่ายภาพ และอิสระช้อปปิ้ง



กลางวัน

บริการอาหาร ณ ภัตตาคาร

นำท่านสู่ ห้าง THE RING MALL ศูนย์การค้าไลฟ์สไตล์ขนาดใหญ่แห่งใหม่ของนครฉงชิ่ง โดดเด่นด้วยการออกแบบสถาปัตยกรรมร่วมสมัยที่ผสมผสาน พื้นที่สีเขียวและสวนแนวตั้ง เข้ากับโซนช้อปปิ้งอย่างลงตัว ภายในมีร้านค้าแบรนด์ดัง ร้านอาหาร คาเฟ่ และพื้นที่พักผ่อนมากมาย บรรยากาศโปร่ง โล่ง สบาย เหมาะสำหรับการเดินเล่น ช้อปปิ้ง และพักผ่อนระหว่างการท่องเที่ยว สะท้อนภาพลักษณ์เมืองฉงชิ่งยุคใหม่ได้อย่างชัดเจน



ได้เวลาอันสมควรนำท่านเดินทางสู่สนามบินฉงชิ่ง เพื่อทำการเช็คอิน และโหลดสัมภาระ

18.55 น. ออกเดินทางกลับประเทศไทย โดยเที่ยวบินที่ FD553

21.05 น. ถึงท่าอากาศยานดอนเมือง โดยสวัสดิภาพและประทับใจ

# หมายเหตุ\*\*



โปรแกรมและรายละเอียดของการเดินทางอาจมีการเปลี่ยนแปลงได้ ทั้งนี้ขึ้นอยู่กับสถานะภายนอกที่บริษัทไม่สามารถควบคุมได้ อาทิเช่น ภาวะอากาศ พายุเข้า รถติดหนัก เหตุสุดวิสัยต่างๆ ที่ไม่สามารถคาดการณ์ หรือล่วงหน้าโดยทาง บริษัทฯจะคำนึงถึงผลประโยชน์และความปลอดภัยของผู้ร่วมเดินทางเป็นสำคัญ



## สำคัญมาก!! พาสปอร์ต(Passport) ควรมีอายุมากกว่า 6 เดือนก่อนเดินทาง

พาสปอร์ตต้องไม่มีรอยขีดเขียน ไม่มีรอยขาด หรือลักษณะบวมจากการโดนน้ำ บริษัทฯ สงวนสิทธิ์ไม่รับผิดชอบ กรณีที่ท่านส่งหนังสือเดินทางหมดอายุ หรือผิดเล่มมาให้

## เด็กอายุต่ำกว่า 18 ปี กรณีไม่ได้เดินทางกับพ่อแม่

ต้องมีหนังสือยินยอมให้ผู้เยาว์เดินทางไปต่างประเทศ ซึ่งออกโดยอำเภอ หรือสำนักงานเขตฯ ที่พ่อแม่มีชื่ออยู่ในทะเบียนบ้านเท่านั้น พร้อมระบุชื่อ-สกุลของญาติที่เดินทางกับเด็ก และวันที่เดินทางไป-กลับ อย่างชัดเจนในเอกสารยินยอม



## \*ข้อควรระวัง\*



ท่านใดที่ต้องออกตัวภายในประเทศ (เครื่องบิน, รถทัวร์, รถไฟ) กรุณาแจ้งเจ้าหน้าที่บริษัททัวร์ให้ทราบและคอนเฟิร์มการเดินทางก่อนทุกครั้ง หากท่านทำการจองตั๋วเครื่อง ก่อนที่ท่านจะได้รับการคอนเฟิร์มการเดินทางจากบริษัท **ทางบริษัทจะไม่รับผิดชอบในทุกกรณี**

## ✔ อัตราค่าบริการรวม

- ค่าตัวเครื่องบินเดินทางไป-กลับ ชั้นประหยัดตามเส้นทาง และสายการบิน รวมถึงค่าภาษีสนามบิน (น้ำหนักโหลดท่านละไม่เกิน 20 กิโลกรัม ท่านละ 1 ใบ / ถังขึ้นเครื่อง 7 กิโลกรัม)
- ค่าที่พักระดับ 4 ดาว ตามมาตรฐานโรงแรมประเทศจีน (ห้องละ 2-3 ท่าน)

### โปรดทราบ...เรื่องห้องพัก



ห้องเตียงเดี่ยว Double Room



ห้องเตียงคู่ (Twin Room)



ห้องพัก 3 ท่าน (Triple Room) หรือห้องแบบเตียงเสริม

กรณีพัก 3 ท่านถ้าวันที่เข้าพักโรงแรม **ไม่มีห้อง TRP (3 ท่าน)** อาจจำเป็นต้องแยกพัก 2 ห้อง (มีค่าใช้จ่ายพักเดี่ยวเพิ่ม) กรณีห้อง TWIN BED (เตียงเดี่ยว 2 เตียง) ซึ่งโรงแรมไม่มีหรือเต็ม ทางบริษัทขอปรับเป็นห้อง DOUBLE BED แทนโดยมีต้องแจ้งให้ทราบล่วงหน้า หรือหากต้องการห้องพักแบบ DOUBLE BED (1 เตียงใหญ่) ซึ่งโรงแรมไม่มีหรือเต็ม ทางบริษัทขอปรับเป็นห้อง TWIN BED แทนโดยมีต้องแจ้งให้ทราบล่วงหน้า กรณีห้องพักในเมืองที่ระบุไว้ในโปรแกรมมีเทศกาลวันหยุดยาว มีงานประชุมหรืองานแฟร์ต่างๆ บริษัทขอจัดที่พักในเมืองใกล้เคียงแทน

- ค่าพาหนะนำเที่ยวตลอดเส้นทาง
- ค่าอาหารแต่ละมื้อ
- ค่าเข้าชมตามสถานที่ต่างๆ
- ค่าประกันอุบัติเหตุระหว่างการเดินทาง ท่านละ 1 ล้านบาท กรณีรักษาพยาบาล 5 แสนบาท(เงื่อนไขตามกรมธรรม์)

## ✘ อัตราค่าบริการไม่รวม

- ค่าน้ำหนักกระเป๋าเดินทางที่เกินจากสายการบินกำหนดไว้
- ค่าธรรมเนียมน้ำมัน และภาษีสนามบิน ในกรณีที่สายการบินมีการปรับขึ้นราคา
- ค่าใช้จ่ายส่วนตัว อาทิเช่น ค่าโทรศัพท์, ค่าซักรีด, ค่าอาหาร และเครื่องดื่มนอกเหนือจากในรายการ
- ค่าภาษีมูลค่าเพิ่ม 7% และภาษีหัก ณ ที่จ่าย 3% (กรณีลูกค้าต้องการใบเสร็จรับเงินแบบเต็มรูปแบบ)
- **ค่าสินน้ำใจ(ทิปไกด์)สำหรับมัคคุเทศก์ท้องถิ่น, คนขับรถ ท่านละ 2,000.- บาท/ทริป \*สำหรับหัวหน้าทัวร์ ขึ้นอยู่กับความพึงพอใจในการบริการ**
- ค่าทิปพนักงานยกกระเป๋าที่โรงแรม (ใบละ 5 หยวน/ครั้ง), ค่าทิปต่าง ๆ หากท่านใช้บริการ
- หากวีซ่ากรุ๊ปยกเลิก ท่านจะต้องทำวีซ่าเดี่ยว ซึ่งจะต้องมีค่าใช้จ่ายเพิ่มเติม
- ค่าดำเนินการคัดกรองตรวจหาเชื้อ RT-PCR หรือ ATK ในกรณีที่ประเทศจีนต้องให้ตรวจ
- ค่าวีซ่าเงินสำหรับชาวต่างชาติ

# การชำระค่าทัวร์

1. สำรองที่นั่งโดย **มัดจำท่านละ 10,000 บาท** ภายใน 3 วันหลังทำการจอง
  2. โปรดชำระค่าทัวร์ส่วนที่เหลือ อย่างน้อย 21 วัน ก่อนเดินทาง
- \*กรณียกเลิกการเดินทางน้อยกว่า 30 วันทำการ บริษัทฯ ขอสงวนสิทธิ์ในการคืนค่ามัดจำ หรือหักค่าทัวร์ตามค่าใช้จ่ายที่เกิดขึ้นจริง โดยไม่สามารถขอคืนเงินได้ทุกกรณี

## เงื่อนไขการสำรองที่นั่ง

1

กรณียกเลิกการเดินทางน้อยกว่า 30 วันทำการ และช่วงวันหยุดยาว หรือวันหยุดเทศกาลกรุณาแจ้งยกเลิกการเดินทางมากกว่า 45 วัน บริษัทฯ ขอสงวนสิทธิ์ในการคืนค่ามัดจำ หรือ หักค่าใช้จ่ายที่เกิดขึ้นจริง

2

กรณีท่านไม่ผ่านการอนุมัติวีซ่าของประเทศจีน หรือถูกปฏิเสธการเข้าประเทศจีน ด้วยเหตุผลใดก็ตาม บริษัทฯ ขอสงวนสิทธิ์ในการคืนค่าทัวร์ หรือหักค่าใช้จ่ายที่เกิดขึ้นจริง โดยไม่สามารถขอคืนเงินได้ทุกกรณี

3

หากท่านไม่ชำระมัดจำตามที่กำหนด ขออนุญาตยกเลิกการจองให้ลูกค้าท่านอื่น หากท่านชำระไม่ครบตามจำนวน บริษัทฯ ถือว่าท่านยกเลิกการเดินทาง โดยปริยาย เมื่อท่านได้ชำระเงินบางส่วน หรือทั้งหมด บริษัทฯ ถือว่าท่านได้ยอมรับเงื่อนไข และข้อตกลงต่างๆ ตามที่ได้ระบุไว้

4

หากท่านชำระเงินในบางส่วนแล้ว โปรดส่งสำเนาการโอนเงินมาทางอีเมลล์ ให้เซลล์ที่ท่านติดต่อ และส่งรายชื่อผู้จอง โดยผู้เดินทางจะต้องส่งสำเนาหนังสือเดินทาง (Passport) ตัวจริง

5

หากไม่ส่งสำเนาหนังสือเดินทาง (Passport) มาให้ทางบริษัทฯ ขอสงวนสิทธิ์ไม่รับผิดชอบค่าเสียหายอันเกิดจากความผิดพลาดจากการสะกดชื่อ-นามสกุล และอื่นๆ เพื่อใช้ในการจองตั๋วเครื่องบินทั้งสิ้น

เมื่อท่านจองทัวร์ และชำระมัดจำแล้ว

ถือว่าท่านได้ยอมรับในเงื่อนไขตามที่บริษัทกำหนดไว้ข้างต้น

# เงื่อนไขการยกเลิกการเดินทาง

## กรณีลูกค้าเลื่อนการเดินทาง หรือ ยกเลิกการเดินทาง

ตามเงื่อนไขของรายการทัวร์ นักท่องเที่ยวต้องแจ้งการยกเลิกหรือเลื่อนการเดินทาง เพื่อลงนามยืนยันการยกเลิกการเดินทางเป็นลายลักษณ์อักษรเท่านั้น

แจ้งยกเลิกก่อนเดินทาง

**30** วัน

กรณียกเลิกการเดินทางน้อยกว่า 30 วันทำการ และช่วงวันหยุดยาว บริษัทฯ ขอสงวนสิทธิ์ใน **คืนค่ามัดจำทัวร์ หรือ ค่าใช้จ่ายที่เกิดขึ้นจริง** อาทิเช่น ค่ามัดจำที่นั่งสายการบิน

แจ้งยกเลิกก่อนเดินทาง

**15-29** วัน

กรณียกเลิกการเดินทางน้อยกว่า 15-29 วันทำการ หรือช่วงวันหยุดยาว **เก็บค่าใช้จ่าย 50% ของค่าทัวร์ หรือ ค่าใช้จ่ายที่เกิดขึ้นจริง** หรือหากมีค่าใช้จ่ายที่มากกว่าค่ามัดจำ ขอสงวนสิทธิ์ในการเรียกเก็บเพิ่มเติม

แจ้งยกเลิกก่อนเดินทาง

**0-14** วัน

กรณียกเลิกการเดินทางน้อยกว่า 0-14 วันทำการ หรือช่วงวันหยุดยาว **เก็บค่าใช้จ่าย 100 % ของค่าทัวร์**

ในวันเดินทาง หากท่านไม่ประสงค์เดินทางหรือไม่สามารถเดินทาง พร้อมกับคณะได้ ขอสงวนสิทธิ์ในการไม่คืนค่าทัวร์ทุกกรณี

# หมายเหตุ



- กรณีผู้ร่วมคณะยินดีที่จะเดินทางน้อยกว่า 15 ท่าน ทางบริษัทฯ ขอสงวนสิทธิ์ ไม่มีหัวหัวหน้าทัวร์ (มีไกด์ท้องถิ่นตลอดการเดินทาง)
- กรณีเจ้าหน้าที่ตรวจคนเข้าเมืองของประเทศนั้น ๆ ปฏิเสธการเข้า-ออก ด้วยเหตุผลใดก็ตาม ถือเป็นเหตุผลซึ่งอยู่นอกเหนืออำนาจ และความรับผิดชอบ ทางบริษัทฯ ขอสงวนสิทธิ์ที่จะไม่คืนเงินทั้งหมด
- กรณีท่านเดินทางช่วงเทศกาลต้องมีการยืนยันที่นั่งกับทางสายการบิน และทางโรงแรม โดยการผ่านตัวแทนทั้งใน และต่างประเทศ รวมถึงเที่ยวบินพิเศษ และเที่ยวบินเหมาลำ ทางบริษัทฯ ขอสงวนสิทธิ์ในการไม่คืนเงินทั้งหมด
- บริษัทฯ ขอสงวนสิทธิ์ที่จะไม่รับผิดชอบต่อค่าใช้จ่ายใดๆ ในกรณีที่เกิดเหตุสุดวิสัยที่บริษัทไม่สามารถควบคุมได้ เช่น การยกเลิกเที่ยวบิน การเปลี่ยนตารางเวลาบิน หรือความล่าช้าของสายการบิน, อุบัติเหตุ, ภัยธรรมชาติ, การนัดหยุดงาน, การก่อกองจลาจล หรือสิ่งของสูญหายตามสถานที่ต่าง ๆ
- บริษัทฯ ขอสงวนสิทธิ์ที่จะเปลี่ยนแปลงราคา โดยไม่ต้องแจ้งให้ทราบล่วงหน้า ในกรณีที่มีการขึ้นลงของเงินตราต่างประเทศ และจากการปรับขึ้นค่าน้ำมันของสายการบิน
- บริษัทฯ ขอสงวนสิทธิ์ในการเปลี่ยนแปลงรายการท่องเที่ยวได้ตามความเหมาะสม ทั้งนี้จะยึดถือผลประโยชน์ของคณะผู้เดินทางเป็นสำคัญ โดยบริษัทฯ ยังคงรักษามาตรฐานการบริการไว้คงเดิม
- บริษัทฯ ขอสงวนสิทธิ์ เมื่อท่านเดินทางไปพร้อมคณะแล้วท่านงดใช้บริการใด หรือไม่เดินทางพร้อมคณะ ถือว่าท่านสละสิทธิ์ ซึ่งไม่สามารถเรียกร้องค่าบริการ และไม่สามารถขอเงินคืนได้ ไม่ว่ากรณีใดๆ ทั้งสิ้น ในกรณีที่ผู้ร่วมเดินทางไม่ครบตามจำนวน ทางบริษัทฯ ขอสงวนสิทธิ์เลื่อนการเดินทาง



## แจ้งเพื่อทราบ

**กรณีที่ลูกค้าจองทัวร์ และชำระมัดจำแล้ว ถือว่าท่านได้ยอมรับในเงื่อนไขตามที่บริษัทกำหนดไว้ข้างต้น**



# รายการทัวร์ดังกล่าว

## รวมประกันอุบัติเหตุระหว่างเดินทาง ตาม พรบ.ท่องเที่ยว

### ท่านสามารถซื้อแผนประกันสุขภาพเพิ่มเติม ได้ด้วยตนเองหรือติดต่อทางบริษัทประกันภัยที่ท่านไว้ใจ

ข้อตกลงความคุ้มครอง	ความคุ้มครอง
1. เสียชีวิต สูญเสียอวัยวะ สายตา หรือ ทุพพลภาพสิ้นเชิง อบ.1 (P.A.1 Loss of Life, Dismemberment, Loss of Sight or Total Permanent Disability)	1,000,000
2. การรักษาพยาบาลต่ออุบัติเหตุแต่ละครั้ง ต่อคน ต่อระยะเวลาเดินทาง ไม่เกินวงเงิน (Medical Expenses due to accident, per each Accident)	500,000
<b>ขยายความคุ้มครองหมวดค่ารักษาพยาบาลจากข้อ 2</b>	
2.1 ผลกระทบจากการก่อการร้าย 30,000 บาท	
2.2 การรักษาพยาบาล จาก การเล่นสกี การดำน้ำแบบ Snorkeling ผู้โดยสารเรือ Speed Boat Banana Boat เจ็ทสกี เรือลากรัม และ Sea Walker ที่อยู่ภายใต้การดูแลและรับผิดชอบของผู้ถือกรมธรรม์ประกันภัย	
2.3 การรักษาพยาบาล จากอาหารเป็นพิษ 100,000 บาท/คน	
2.4 ชดเชยรายได้ในกรณีเข้ารับรักษาพยาบาลจากอุบัติเหตุวันละ 1,000 บาท สูงสุด 30 วัน	
2.5 การส่งศพกลับภูมิลำเนากรณีเสียชีวิตจากอุบัติเหตุ สูงสุด 100,000 บาท/คน	
2.6 ค่าเคลื่อนย้ายเพื่อการรักษา กรณีเกิดอุบัติเหตุ ไม่เกิน 100,000 บาท/คน	
<b>เงื่อนไขความคุ้มครอง</b>	
1. ความคุ้มครองและผลประโยชน์จำกัดความรับผิดชอบต่อการสูญเสียจากอุบัติเหตุแต่ละครั้งสูงสุด 100,000,000 บาท ภายใต้กรมธรรม์มาตรฐานสำหรับธุรกิจนำเที่ยว	
2. ผู้ถือกรมธรรม์ต้องแจ้งรายละเอียดการเดินทาง จำนวน รายชื่อ วันที่เดินทาง ของนักท่องเที่ยว ให้บริษัทฯ ทราบก่อนการเดินทาง	
3. อายุผู้เอาประกันภัย : ไม่จำกัด	
<b>ข้อยกเว้น</b>	
1. การเดินทางไปหรือผ่านในประเทศต่อไปนี้ ออสเตรเลีย, อาเซอร์ไบจาน, คิวบา, อิหร่าน, อิรัก, สาธารณรัฐคีร์กีซ, เลบานอน, ลิเบีย, สาธารณรัฐนิการากัว, เกาหลี(เหนือ), ปากีสถาน, ซีเรีย, ทาจิกิสถาน, เติร์กเมนิสถาน, ปาเลสไตน์, อุซเบกิสถาน, อิสราเอล, ซูดาน, บุรุนดี, รวันดา, ไลบีเรีย, เอลิโอบี, เอลิเทรีย, แองโกลา, แอลจีเรีย และเซเชล	
2. ข้อยกเว้นเป็นไปตามกรมธรรม์ประกันอุบัติเหตุเดินทางสำหรับธุรกิจนำเที่ยวและมัคคุเทศก์ (แบบพิเศษ)	