



# AMFINE TRAVEL

บริษัท แอมฟายน์ ทราเวล จำกัด

22/18 ซอยกรุงเทพกรีฑา 7 แยก 4 (บ้านสวนราชา) แขวงหัวหมาก เขตบางกะปิ กรุงเทพฯ 10240 (สำนักงานใหญ่)  
117/28 หมู่ 12 ตำบลสันกำแพง อำเภอสันกำแพง จังหวัดเชียงใหม่ 50130 (สาขาที่ 1) เลขประจำตัวผู้เสียภาษี 0115554012069

www.amfinetravel.com

ใบอนุญาตนำเที่ยว เลขที่ 11/06618



tuliptom\_26@hotmail.com



081-347-5611 , 083-076-5988 , 095-592-4666



ubolwan-tom

# HOKKAIDO TOMAMU BIEI KIRORO SAPPORO

ทัวร์ เรียบ เรียบ... Winter Fest สอกไกโด ปุชมซา



**กรุ๊ป 25 ท่าน**  
**รหัสทัวร์ RJ-TG022**  
**เดินทาง 6D 4N**  
**09 - 14 ม.ค. 2570**



Shirogane Blue Pond Illumination



Shirahige Waterfall



Otaru Canal

★★★★  
Shirogane Onsen Biei  
1 คืน

★★★★  
Tokachigawa Onsen  
Sasai 1 คืน

★★★★  
Prince Sapporo  
2 คืน



พัก ออนเซ็น 4 คืน



บุฟเฟต์ NANDA

## 10 ไฮไลท์ สวยจริงไม่้องนิยาย

- 1 Tomamu Ice Village หมู่บ้านน้ำแข็งโตมามุ
- 2 Unkai Gondola นั่งกระเช้าชมวิวเทือกเขา
- 3 Gondola Ski kiroro นั่งกระเช้าชมวิวเทือกเขา
- 4 Asahi-yama Zoo (พาเหรดแพนกวิน)
- 5 Shirogane Blue Pond Illumination บ่อน้ำสีฟ้า
- 6 Ningle Terrace หมู่บ้านเทพนิยายนิงเกิลเทอเรส
- 7 ลานกิจกรรมทางหิมะ
- 8 Otaru Canal คลองโอดารุ
- 9 Shiroyoi Koibito Park โรงงานช็อกโกแลต
- 10 Shirahige Waterfall น้ำตกชิราฮิเกะ

# 79,919

ราคา รวมภาษีมูลค่าเพิ่ม 7%

บินดิ๊ก - ดิจเซ้า

กระเป๋า 1 ใบ  
23 กิโลกรัม

บริการอาหาร  
เครื่องดื่ม  
บนเครื่อง

สะสมไมล์  
50%

อาหาร  
11 มื้อ

บริการนำดื่ม  
วันละ 1 ขวด

บินตรง  
สอกไกโด

# HOKKAIDO

## TOMAMU BIEI KIRORO SAPPORO 6D4N

ทัวร์ เร็ล เร็ล...Winter Fest ฮอกไกโด ปูพรมขาว



# HOKKAIDO

## TOMAMU BIEI KIRORO SAPPORO

ทัวร์ เร็ล เร็ล...Winter Fest ฮอกไกโด ปูพรมขาว

**กรุ๊ป 25 ท่าน**

**รหัสทัวร์ RJ-TG022**

**เดินทาง 6D 4N**

**09 - 14 ม.ค. 2570**





**โอสถ พิเศษ**

- ★★★★ Shirogane Onsen Biei 1 คืน
- ★★★★ Tokachigawa Onsen Sasai 1 คืน
- ★★★★ Prince Sapporo 2 คืน

**พัก ออนเซ็น 4 คืน**



**บุฟเฟต์ NANDA**

# 10 โอสถ พิเศษ

ช่วยเรื่อง ไข้หวัด ภูมิแพ้

- 1 Tomamu Ice Village หมู่บ้านน้ำแข็งโทมามุ
- 2 Unkai Gondola นั่งกระเช้าชมวิวเทือกเขา
- 3 Gondola Ski kiroro นั่งกระเช้าชมวิวเทือกเขา
- 4 Asahi-yama Zoo (พาเหรดแพนกวีน)
- 5 Shirogane Blue Pond Illumination บ่อน้ำสีฟ้า
- 6 Ningle Terrace หมู่บ้านเทพนิยายเมืองเทือกเขา
- 7 ลานกิจกรรมทางหิมะ
- 8 Otaru Canal กลองโอตารุ
- 9 Shirol Kobito Park โรงงานช็อคโกแลต
- 10 Shirahige Waterfall น้ำตกชิราฮิเกะ

# 79,919

บาท

รวมภาษีมูลค่าเพิ่ม 7%

**บินดัก - ถึงเช้า**

**กระเป๋า 1 ใบ 23 กิโลกรัม**

**บริการอาหาร เครื่องดื่ม บนเครื่องบิน**

**สะสมไมล์ 50%**

**อาหาร 11 มื้อ**

**บริการนำสัมภาระ 1 ขวด**

**บินตรง ออกไทย**

## HIGHLIGHT



**พิเศษ!**  
**Buffet Nanda**



- Tomamu Ice Village** เมืองน้ำแข็งเรียงแสงหนึ่งเดียวในฮอกไกโด ประสบการณ์หนาวสุดขั้วที่ห้ามพลาด
- นั่งกระเช้าลอยฟ้า **Unkai Gondola** ที่ **Unkai Terrace** สัมผัสความอลังการของธรรมชาติ
- นั่งกระเช้าลอยฟ้าชมทิวทัศน์หุบเขาหิมะแบบ 360 องศา ระดับพรีเมียม ณ **Gondola Ski Kiroro**
- Asahiyama Zoo** สวนสัตว์สุดฮิตในฮอกไกโด สัมผัสความน่ารักของสัตว์โลกในบรรยากาศฤดูหนาวสุดฟิน
- Shirogane Blue Pond Illumination** พิกัดสุด Unseen ชมแสงสีเหนือสระน้ำแข็งหนึ่งเดียวในบิเอะ
- เดินเล่นบนสะพานไม้ผ่านหมู่บ้านกระท่อมไม้ท่ามกลางป่าสน และปุยหิมะ ณ **หมู่บ้านเทพนิยายนิงเกิลเทอเรส**
- ปลดปล่อยความสนุกให้สุดเหวี่ยง! ณ **ลานกิจกรรมทางหิมะ** ระดับพรีเมียม สัมผัสปุยหิมะนุ่มฟูแบบจัดเต็ม
- มนต์เสน่ห์แห่งความคลาสสิก! เดินชิลล์เลียบบ **คลองโอตารุ** ในบรรยากาศสุดโรแมนติก
- สัมลองชอว์ตีเสิร์ฟ และช้อปปิ้งของที่ของฝากยอดฮิต ณ **โรงงานช็อกโกแลต ชิโรอิ โคอิชิโตะ**
- ชม **น้ำตกชิราอิเกะ** สีสฟ้าเทอร์ควอยซ์ ตัดกับหิมะขาวโพลนสวยสะกดใจดั่งภาพฝัน



**พักออนเซ็น 4 คืน**

## อัตราค่าบริการ

กำหนดการเดินทาง	Ticket PNR	จำนวนที่นั่ง	ราคา		
			ผู้ใหญ่	เด็กอายุต่ำกว่า 2 ปี	พักเดี่ยว
09-14 มกราคม 2570	EQEYOC	25	79,919.-	12,900.-	15,900.-

**เที่ยวบิน : ขาไป**






BKK ..... ✈️ ..... CTS

เที่ยวบิน	เวลาออก	เวลาถึง
TG670	23 : 45	08 : 30 + 1

**เที่ยวบิน : ากกลับ**

CTS ..... ✈️ ..... BKK

เที่ยวบิน	เวลาออก	เวลาถึง
TG671	10 : 30	15 : 30

วันที่	โปรแกรมทัวร์	🍴 อาหาร			🏨 โรงแรม
		เช้า	กลางวัน	เย็น	
1	สนามบินนานาชาติสุวรรณภูมิ	-	-	-	บริการอาหาร และเครื่องดื่มบนเครื่อง
2	สนามบินนานาชาตินิวยอร์กโตเสะ-เมืองฟูราโน่-หมู่บ้านเทพนิยายิงเกิ้ลเทอเรส-เมืองบิเอะ-น้ำตกชิราอิเกะ-บ่อน้ำสีฟ้าชิโรกาเนะ (SHIROGANE BLUE POND ILLUMINATION)	✈️	🍴 JAPAN SET	🍴 BUFFET AT HOTEL	พักที่ SHIROGANE ONSEN HOTEL PARK HILLS ★★★ 
3	เมืองอาซาฮิคว่า-สวนสัตว์อาซาฮิยาม่า-ลานกิจกรรมทางหิมะ-HOSHINO RESORT TOMAMU-TOMAMU ICE VILLAGE-เมืองโทคาจิ	🍴	🍴 BUFFET	🍴 BUFFET AT HOTEL	พักที่ TOKACHIGAWA ONSEN SASAI HOTEL ★★★ 
4	UNKAI GONDOLA (รวมกระเช้า)-UNKAI TERRACE-เมืองซัปโปโร-ศาลเจ้าออกโทโด-โรงงานช็อกโกแลต ชิโรอิโคอิบิตะ	🍴	🍴 JAPAN SET	🍴 BUFFET NANDA 	พักที่ SAPPORO PRINCE HOTEL ★★★★★ 
5	DUTY FREE-อิสระลานสกี KIRORO-ระฆังแห่งความรัก NISA BELL (รวมกระเช้า)-เมืองโอตารุ-คลองโอตารุ-ถนนฮาโกมาจิ-พิพิธภัณฑ์กล่องดนตรี-ร้านขนม LeTAO-เมืองซัปโปโร-อิสระช้อปปิ้งย่านทานุกิโคจิ	🍴	🍴 JAPAN SET	-	พักที่ SAPPORO PRINCE HOTEL ★★★★★ 
6	สนามบินนานาชาตินิวยอร์กโตเสะ-สนามบินนานาชาติสุวรรณภูมิ	🍴	✈️	-	บริการอาหาร และเครื่องดื่มบนเครื่อง

**\*\* รายการทัวร์ข้างต้น อาจมีการสลับปรับเปลี่ยนเพื่อความเหมาะสม \*\***

 **บริการน้ำดื่มวันละ 1ขวด**

 **บริการอาหาร และเครื่องดื่มบนเครื่อง**



กรุงเทพฯ (สนามบินนานาชาติสุวรรณภูมิ)

**20.00 น.** ด่านพร้อมกัน ณ อาคารผู้โดยสารขาออกระหว่างประเทศ ชั้น 4 สนามบินนานาชาติสุวรรณภูมิ เจ้าหน้าที่ของบริษัทฯ คอยให้การต้อนรับ และอำนวยความสะดวก ในการเช็คอินออกบัตรโดยสาร ณ เคาน์เตอร์สายการบิน **THAI AIRWAYS (TG)**

**23.45 น.** ออกเดินทางสู่ เมืองซัปโปโร ประเทศญี่ปุ่น โดยสายการบิน **THAI AIRWAYS (TG)** เที่ยวบินที่ **TG670**



LONG LEG

ติดต่อสอบถามเจ้าหน้าที่

สมาชิก  
**ROYAL SILK**  
สะสมไมล์  
**50%**



บริการอาหารร้อน เครื่องดื่ม  
**NON ALCOHOL / ALCOHOL**  
บนเครื่อง ทั้งไป และ กลับ



<b>BKK</b>	.....	<b>CTS</b>
เที่ยวบิน	เวลาออก	เวลาถึง
<b>TG670</b>	<b>23 : 45</b>	<b>08 : 30+1</b>
<b>CTS</b>	.....	<b>BKK</b>
เที่ยวบิน	เวลาออก	เวลาถึง
<b>TG671</b>	<b>10 : 30</b>	<b>15 : 30</b>

ใช้เวลาบินประมาณ 6 ชั่วโมง 45 นาที

บริการอาหารและเครื่องดื่มบนเครื่อง

วันที่  
2

สนามบินนานาชาตินิวซีโตเสะ-เมืองฟูราโน่-หมู่บ้านเทพนิยาย นิงเกิ้ลเทอเรส-เมืองบิเอะ-น้ำตกชิราอิเกะ-บ่อน้ำสีฟ้าชิโรกาเนะ (SHIROGANE BLUE POND ILLUMINATION)

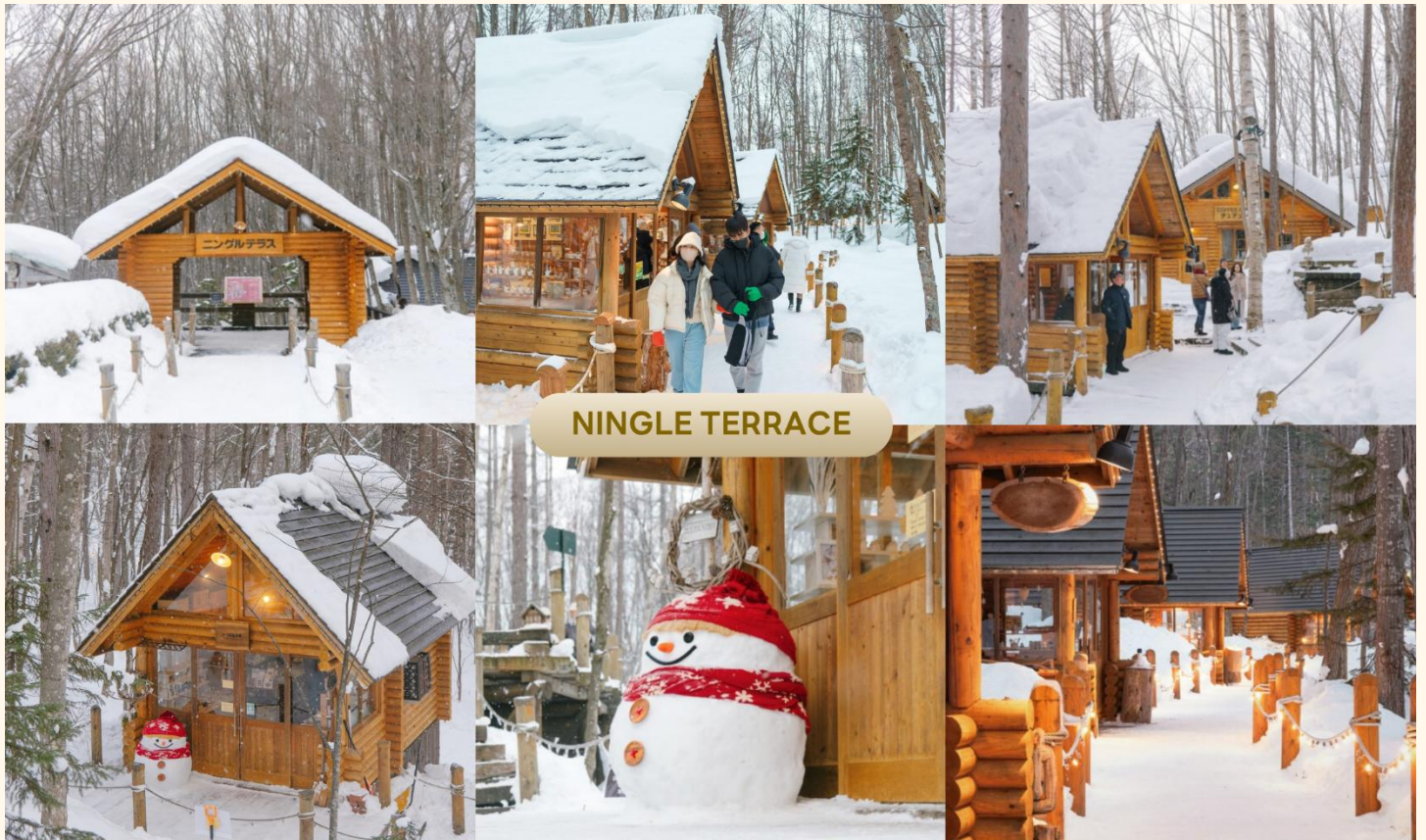
08.30 น.

คณะเดินทางถึง สนามบินนานาชาตินิวซีโตเสะ ประเทศญี่ปุ่น (\*\*เวลาที่ประเทศญี่ปุ่นจะเร็วกว่าประเทศไทย 2 ชม. ควรปรับนาฬิกาของท่านเพื่อสะดวกในการนัดหมาย\*\*) หลังผ่านพิธีตรวจคนเข้าเมืองแล้ว จากนั้นนำท่านสู่ เมืองฟูราโน่ (Furano) เมืองเล็กกลางหุบเขาที่อบอวลไปด้วยเสน่ห์ของธรรมชาติ ในฤดูหนาวฟูราโน่จะถูกปกคลุมด้วยหิมะสีขาวนวลทั่วทั้งเมือง กลายเป็นจุดหมายยอดนิยมสำหรับการเล่นสกี สโนว์โมบิล สโนว์บอร์ด และกิจกรรมหิมะท่ามกลางทิวทัศน์อันงดงาม



บริการอาหารกลางวัน ณ ภัตตาคาร (1)

นำท่านสู่ หมู่บ้านเทพนิยายนิงเกิ้ลเทอเรส (Ningle Terrace) สัมผัสมนต์เสน่ห์ของหมู่บ้านไม้เล็ก ๆ ท่ามกลางป่าสนที่ดูราวกับหลุดออกมาจากเทพนิยาย โดยแต่ละหลังคือร้านงานฝีมือแฮนด์เมดจากศิลปินท้องถิ่น ทั้งเครื่องประดับ เทียนหอม งานไม้ และของที่ระลึกสุดน่ารัก เหมาะสำหรับถ่ายรูป เดินเล่น หรือเลือกซื้อของขวัญสุดพิเศษกลับบ้าน อิสระให้ท่านได้เดินเล่น และถ่ายรูปตามอัธยาศัย ใช้เวลาเดินทางประมาณ 2 ชั่วโมง

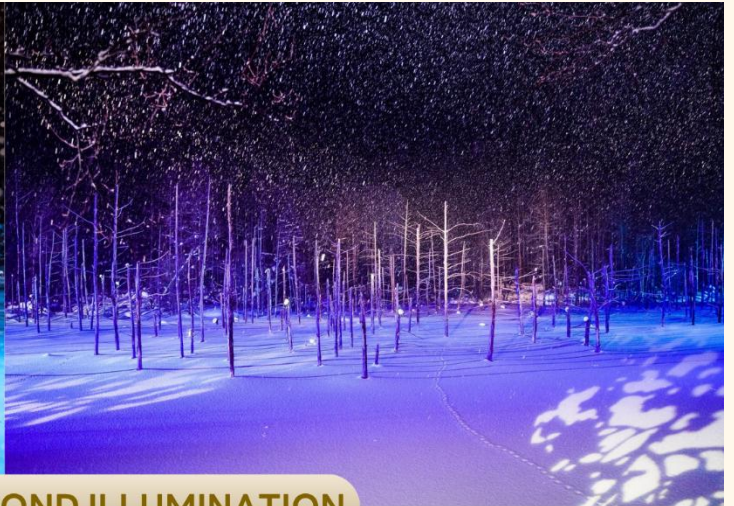


รูปภาพใช้เพื่อประกอบการโฆษณาเท่านั้น

จากนั้นนำท่านสู่ **เมืองบิเอะ (Biei)** เมืองเล็ก ๆ ที่ ตั้งอยู่ตอนกลางของเกาะฮอกไกโด เป็นเมืองชนบทที่มีชื่อเสียงด้านภูมิทัศน์อันสวยงาม เพื่อนำท่านชม **น้ำตกชิราฮิเกะ (Shirahige Waterfall)** ชมความงดงามของน้ำตกชิราฮิเกะในช่วงฤดูหนาว ที่สายน้ำสีขาวไหลผ่านผาหินกลายเป็นม่านน้ำแข็งบาง ๆ ท่ามกลางหิมะขาวโพลนทั่วบริเวณ บรรยากาศโรแมนติก และเงียบสงบ โอบล้อมด้วยแม่น้ำสีฟ้าด้านล่างที่ตัดกับสีขาวของหิมะอย่างงดงาม เป็นหนึ่งในจุดถ่ายภาพยอดนิยมของฤดูหนาวในฮอกไกโด ด้วยความสวยงามของน้ำตก จึงทำให้ที่นี่เป็น 1 ใน 5 น้ำตกที่สวยงามที่สุดในฮอกไกโด



นำท่านสู่ **บ่อน้ำสีฟ้าชิโรกาเนะ (Shirogane Blue Pond)** บ่อน้ำสีฟ้าอันโด่งดังแห่งเมืองบิเอะ เกิดขึ้นโดยบังเอิญจากการสร้างเขื่อนเบี่ยงเบนทางน้ำเพื่อป้องกันภูเขาไฟโทคาจิระเบิด ทำให้เกิดแร่ลูมิเนียมไฮดรอกไซด์ในน้ำ ซึ่งสะท้อนแสงแดดเป็นสีฟ้าสดใสในฤดูหนาว บ่อน้ำแห่งนี้ถูกปกคลุมด้วยหิมะขาวโพลน ต้นไม้ยืนต้นโผล่พ้นผิวน้ำแข็งสร้างบรรยากาศลึกลับ และเงียบสงบ เส้นที่เฉพาะฤดูที่งดงามราวภาพวาด เหมาะแก่การถ่ายภาพและชื่นชมธรรมชาติในมุมที่แปลกตา นอกจากนี้ ในช่วงหน้าหนาวยังมีการจัดแสดงไฟสีฟ้าที่บ่อน้ำในยามค่ำคืนในงาน **Shirogane Blue Pond Winter Illumination** ซึ่งถือได้ว่าเป็นอีกช่วงที่นำมาชมความงามของบ่อน้ำสีฟ้าเลยทีเดียว



SHIROGANE BLUE POND ILLUMINATION



บริการอาหารเย็น BUFFET ณ โรงแรม (2)

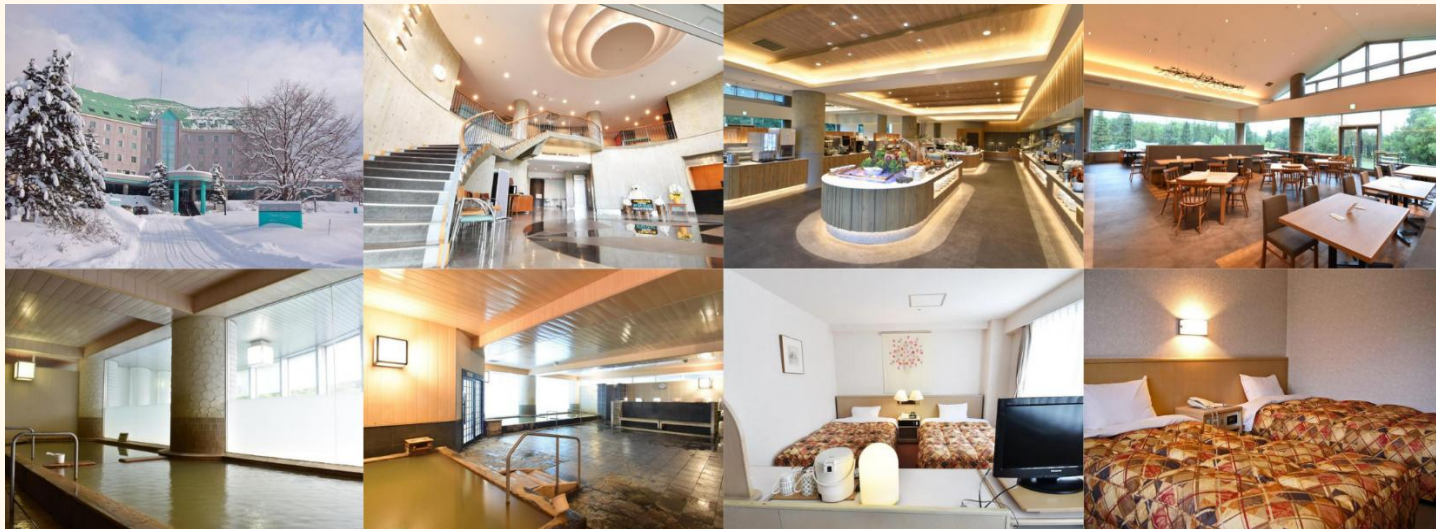




พักที่ SHIROGANE ONSEN PARK HILLS



ให้ท่านได้ผ่อนคลายกับการแช่น้ำแร่ร้อนเซ็นธรรมชาติ เชื่อว่าถ้าได้แช่น้ำแร่แล้ว จะทำให้ผิวพรรณสวยงาม และช่วยให้ระบบหมุนเวียนโลหิตดีขึ้น



วันที่  
3

เมืองอาซาฮิดาว่า-สวนสัตว์อาซาฮิยาม่า-ลานกิจกรรมทางหิมะ-HOSHINO RESORT TOMAMU-TOMAMU ICE VILLAGE-เมืองโทคาจิ



บริการอาหารเช้า ณ โรงแรม (3)

จากนั้นนำท่านเดินทางสู่ เมืองอาซาฮิดาว่า (Asahikawa) เป็นเมืองใหญ่อันดับ 2 ของจังหวัดฮอกไกโด รองจากเมือง ซัปโปโร เพื่อนำท่านสู่ สวนสัตว์อาซาฮิยาม่า (Asahiyama Zoo) สวนสัตว์ชื่อดังอันดับต้น ๆ ของฮอกไกโดที่โดดเด่นด้วยการจัดแสดงสัตว์ในรูปแบบ “พฤติกรรมธรรมชาติ” ทำให้ผู้เข้าชมได้เห็นสัตว์อย่างใกล้ชิดและเป็นธรรมชาติมากที่สุด ภายในสวนสัตว์มีไฮไลท์มากมาย ไม่ว่าจะเป็นอุโมงค์แก้วชมแมวน้ำที่ว่ายผ่านเหนือศีรษะ โซนหมีขั้วโลกที่ให้ความรู้สึกยิ่งใหญ่และน่าตื่นตา รวมถึงแพนกวินที่มีชื่อเสียงจากชบวนพาเหรดในช่วงฤดูหนาว ท่ามกลางบรรยากาศหิมะขาวโพลน ที่ยิ่งเพิ่มความน่ารักและความพิเศษให้การเยือนที่นี่ เป็นหนึ่งในสวนสัตว์ที่ได้รับความนิยมที่สุดของญี่ปุ่น ที่ผสมผสานทั้งความสุข ความรู้ และประสบการณ์ใกล้ชิดสัตว์ของที่นี่ **(ราคาทัวร์รวมค่าเข้าชม) \*\*หมายเหตุ : ในกรณีคณะเข้าชมไม่ตรงรอบการเดินชบวนพาเหรดของแพนกวิน รอบชบวนพาเหรดอาจมีการเปลี่ยนแปลง หรือยกเลิก โดยไม่แจ้งล่วงหน้า เนื่องจากปัจจัยหลาย ๆ ประการที่เราไม่สามารถควบคุมได้ เช่น หิมะตกหนัก อุณหภูมิที่สูงขึ้น หรือสภาพอากาศที่จะส่งผลต่อสุขภาพของแพนกวิน จึงขอสงวนสิทธิ์นำท่านชมสัตว์ประเภทอื่น\*\***



ASAHIYAMA ZOO

 บริการอาหารกลางวัน BUFFET ณ ภัตตาคาร (4)

# BUFFET

อิ่มอร่อยกับบุฟเฟ่ต์อาหารกลางวัน



รูปภาพใช้เพื่อประกอบการโฆษณาเท่านั้น

นำท่านสนุกสนานกับ **กิจกรรมทางหิมะ** เมื่อมาถึงฮอกไกโดในช่วงฤดูหนาวกิจกรรมหนึ่งที่ห้ามพลาดไม่ว่าจะเป็นเด็กหรือผู้ใหญ่ คือ การได้สนุกสนานกับกิจกรรมทางหิมะต่าง ๆ มากมาย ไม่ว่าจะเป็น Snow Raft เรือยางขนาดใหญ่ที่สามารถนั่งเป็นกลุ่ม หรือเดี่ยว Banana Boat บนหิมะที่ลากไปตามแนวหิมะด้วยสโนว์โมบิล สร้างความสนุกสนานตื่นเต้นได้มากเลยทีเดียว และยังมี Sled แผ่นพลาสติกที่ให้ท่านได้นั่งแล้วไหลตัวเองลงมาจากเนินสูง อีกสิ่งหนึ่งที่เป็นที่นิยมสำหรับนักท่องเที่ยว นั่นคือ SNOW MOBILE การขับขี่ไปบนหิมะท่ามกลางวิวที่สวยงาม ตื่นเต้นเร้าใจ เรียกได้ว่าคนจะเป็นมือใหม่หรือไปก็ไม่ต้องสนุกไปกับกิจกรรมต่าง ๆ แน่แน่นอน **(ราคาทัวร์ไม่รวมค่าเช่าชุดกันหนาว และอุปกรณ์เครื่องเล่น)**



จากนั้นนำท่านเดินทางสู่ **HOSHINO RESORT TOMAMU** เพื่อนำท่านสู่ **TOMAMU ICE VILLAGE** ซึ่งตั้งอยู่ใน โฮชิโนะริ สอร์ทโทมามุ (**Hoshino Resort Tomamu**) เป็นหมู่บ้านชั่วคราวที่สร้างขึ้นจากการแกะสลักน้ำแข็งในช่วงฤดูหนาวเท่านั้น บ้านน้ำแข็งแต่ละหลังมีการประดับประดาแสงไฟสีสับต่างๆ ห้างดงามมากยิ่งขึ้น นอกจากนี้ให้การเก็บภาพความสวยงามของบ้านน้ำแข็งแล้วยังมีกิจกรรมอื่นๆ อีกมากมาย เช่น **Zipline on Ice** จะเคลื่อนตัวลงมาเป็นระยะทางประมาณ 60 เมตร ระหว่างทางคุณจะได้ชื่นชมทิวทัศน์ของหิมะ และลานน้ำแข็งที่น่าอัศจรรย์ **Ice Bakery & Cafe** คาเฟ่ที่ให้บริการเครื่องดื่มร้อน และขนม ที่ให้ท่านนั่งทานบนโต๊ะและเก้าอี้น้ำแข็ง **Ice Bar** บาร์ที่บริการเครื่องดื่มประเภทค็อกเทล และเครื่องดื่มแอลกอฮอล์อื่น ๆ หลายชนิด ที่เสิร์ฟในแก้วน้ำแข็งสวย ๆ เป็นต้น **(ราคาทัวร์ไม่รวมค่ากิจกรรม และค่าเครื่องดื่ม Ice Bar, Ice Bakery & Cafe)** **\*\*หมายเหตุ : การเปิดให้บริการของ Tomamu Ice Village ขึ้นอยู่กับสภาพอากาศเป็นหลัก ทั้งนี้ หากอุณหภูมิเพิ่มสูงขึ้นจนส่งผลให้น้ำแข็งละลายเร็ว อาจทำให้ต้องปิดให้บริการก่อนกำหนดที่วางไว้ ขอสงวนสิทธิ์ทดแทนเป็นรายการอื่น หรือคืนค่าใช้จ่ายในส่วนนี้ตามความเหมาะสม\*\*** ใช้เวลาเดินทางประมาณ 1 ชั่วโมง



TOMAMU ICE VILLAGE

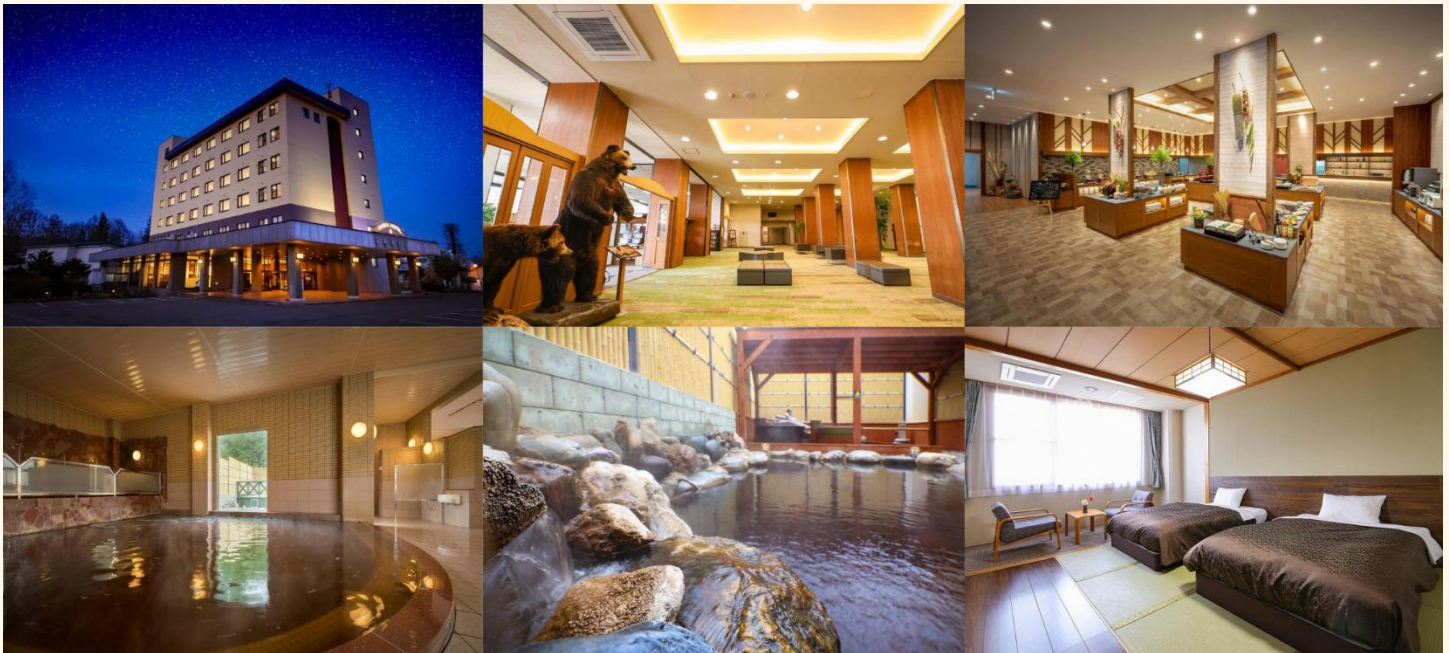
จากนั้นนำท่านสู่ เมืองโทคางิ (Tokachi) เป็นพื้นที่กิ่งจังหวัดในฮอกไกโด ประเทศญี่ปุ่น โดดเด่นด้วยธรรมชาติอันอุดมสมบูรณ์ ที่ราบกว้างใหญ่ เป็นแหล่งผลิตทางการเกษตร และขนมหวานชื่อดัง

 บริการอาหารเย็น BUFFET ณ โรงแรม (5)



 พักที่ TOKACHIGAWA ONSEN SASAI HOTEL  

ให้ท่านได้ผ่อนคลายกับการแช่น้ำแร่อนเซ็นธรรมชาติ เชื่อว่าถ้าได้แช่น้ำแร่แล้ว จะทำให้ผิวพรรณสวยงาม และช่วยให้ระบบหมุนเวียนโลหิตดีขึ้น



รูปภาพใช้เพื่อประกอบการโฆษณาเท่านั้น

วันที่  
4

UNKAI GONDOLA-UNKAI TERRACE-เมืองซัปโปโร-ศาลเจ้าฮอกไกโด-  
โรงงานช็อกโกแลต ชิโรอิ โคอิบิโตะ



บริการอาหารเช้า ณ โรงแรม (6)

นำท่าน นั่งกระเช้า **UNKAI GONDOLA** สู่ **UNKAI TERRACE** บนความสูง 1,088 เมตร ด้านบนท่านสามารถชมวิว  
ถ่ายรูปความสวยงามของภูเขาที่ถูกปกคลุมไปด้วยหิมะขาวโพลนไปทั่วทั้งบริเวณ ชมปรากฏการณ์ ต้นไม้เกล็ดหิมะ  
(Frost Tree) ที่หมอกในอากาศแข็งตัวเป็นผลึกน้ำแข็ง ปกคลุมไปทั่วกิ่งไม้ กลายเป็นเกล็ดสีขาวโพลนระยิบระยับ ตัดกับสี  
ท้องฟ้าสวยงามเป็นอย่างยิ่ง นอกจากนี้ที่นี่ยังเป็นสถานที่ชมทะเลหมอกที่สวยงามในช่วงฤดูร้อนอีกด้วย **(ราคาทัวร์  
รวมค่ากระเช้า)** **\*\*หมายเหตุ : การเปิดให้บริการของกระเช้าขึ้นอยู่กับสภาพอากาศ หากลมแรง หรือหิมะตกหนัก  
กระเช้าอาจปิดการให้บริการ ขอสงวนสิทธิ์ทดแทนเป็นรายการอื่น หรือคืนค่าใช้จ่ายในส่วนนี้ตามความเหมาะสม\*\*** ใช้  
เวลาเดินทางประมาณ 1 ชั่วโมง



UNKAI GONDOLA

UNKAI TERRACE



## บริการอาหารกลางวัน ณ ภัตตาคาร (7)

จากนั้นนำท่านเดินทางสู่ **เมืองซัปโปโร (Sapporo)** เมืองหลักของเกาะฮอกไกโด มีสถานที่ท่องเที่ยวหลากหลาย ทั้งแหล่งช้อปปิ้ง ประวัติศาสตร์ และการค้า อีกทั้งยังเป็นศูนย์กลางในการเดินทางไปยังหลาย ๆ สถานที่ต่าง ๆ ภายในเกาะฮอกไกโด เพื่อนำท่านขอพร ณ **ศาลเจ้าฮอกไกโด (Hokkaido Jingu)** เป็นศาลเจ้าที่สร้างขึ้นในปี 1872 ตามพระบรมราชโองการของจักรพรรดิในสมัยเมจิในปี 1869 ขณะฮอกไกโดได้รวมเป็นหนึ่งเดียวกับประเทศ เดิมชื่อ ศาลเจ้าซัปโปโร ซึ่งมีการเปลี่ยนเพื่อให้สอดคล้องกับความยิ่งใหญ่ของเกาะเมืองฮอกไกโด **เวลาเดินทางประมาณ 2 ชั่วโมง**



### HOKKAIDO JINGU



นำท่านสู่ **โรงงานช็อกโกแลต ชิโรอิ โคอิบิโตะ (Shiroi Koibito Park)** ช็อกโกแลตชิ้นชื่อของเกาะฮอกไกโดภายในบริเวณที่แห่งนี้ ประกอบด้วย ร้านค้า ร้านกาแฟ ร้านอาหาร และพิพิธภัณฑ์โรงงานช็อกโกแลตพร้อมจำหน่ายช็อกโกแลตหลากหลายรูปแบบ เป็นอีกหนึ่งสถานที่ที่สวยงามด้วยตัวตึกเป็นอาคารสไตล์ยุโรป จึงทำให้บรรยากาศนั้นเหมือนหลุดไปเดินอยู่ในเมืองโรมานติกของยุโรปเลยก็ว่าได้



 บริการอาหารเย็น พิเศษ!!! บุฟเฟ่ต์ NANDA (8) 

## BUFFET NANDA

อิ่มอร่อยกับบุฟเฟ่ต์นั้นละ



รูปภาพใช้เพื่อประกอบการโฆษณาเท่านั้น



ให้ท่านได้ผ่อนคลายกับการแช่น้ำร้อนเซ็นธรรมชาติ เชื่อว่าถ้าได้แช่น้ำแร่แล้ว จะทำให้ผิวพรรณสวยงาม และช่วยให้ระบบหมุนเวียนโลหิตดีขึ้น



วันที่  
5

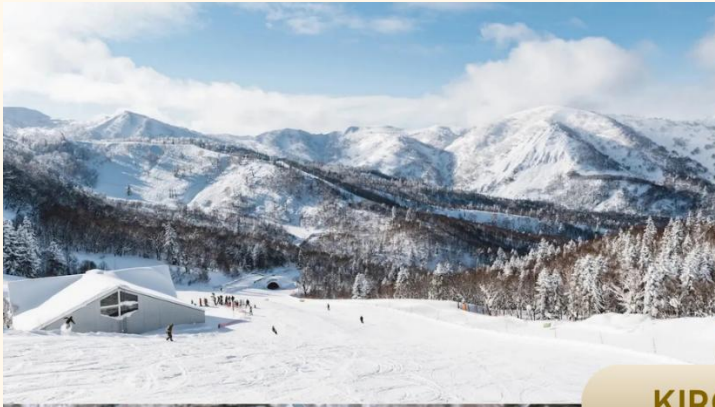
DUTY FREE-อิสระลานสกี KIRORO-ระซังแห่งความรัก NISA BELL (รวมค่ากระเช้า)-เมืองโอตารุ-คลองโอตารุ-ถนนซาไกมาจิ-พิพิธภัณฑ์กล่องดนตรี-ร้านขนม LeTAO-เมืองซัปโปโร-อิสระ ช้อปปิ้งย่านทานุกิโคจิ



บริการอาหารเช้า ณ โรงแรม (9)

นำท่านสู่ **ร้านจำหน่ายของฝากของที่ระลึกปลอดภาษี (Duty Free)** ภายในมีสินค้าลดราคามากมาย ใครที่กำลังมองหาของฝาก เช่น ขนมยอดฮิตที่นักท่องเที่ยวนิยมซื้อ เครื่องสำอางตัวดัง สินค้าที่ระลึกจากญี่ปุ่น ก็สามารถหาซื้อได้จากที่นี่ อิสระให้ท่านสนุกสนานกับการช้อปปิ้งอย่างจุใจ จากนั้นอิสระให้ท่านเล่นกิจกรรม ณ ลานสกี **KIRORO SKI RESORT** ตามอัตราค่า (ราคาทัวร์ไม่รวมค่าเช่าชุดกันหนาว และอุปกรณ์การเล่น) ที่มีอุปกรณ์ทุกอย่างที่จำเป็นสำหรับการเล่นสกีให้เช่าไม่ว่าจะเป็นเสื้อผ้า, รองเท้า, หมวก, แวน, และถุงมือ ทุกขนาดสำหรับทุกเพศและทุกวัย ด้วยขนาดใหญ่หลายร้อยเอเคอร์มีลู่วิ่งสกีมากถึง 22 ลู่วิ่ง และบริเวณสวนที่กว้างรวมถึงมีพื้นที่สำหรับเล่นสกีนอกลู่วิ่ง (Off-Piste) ขนาดใหญ่ทำให้ไม่ต้องรอคิวเล่นสกีนาน หรือจะไปที่ **สถานี Gondola/Chair Lift (ราคาทัวร์รวมค่ากระเช้า)** ที่อยู่ด้านข้างโรงแรมเพื่อไปยังยอดเขาต้นบน เพื่อไป **เล่นระซังแห่งความรัก Nisa Bell หรือ Lover's Bell** ระซังชื่อดังของยอดเขา Asari **\*\*หมายเหตุ : การเปิดให้บริการของคอนโดล่าขึ้นอยู่กับกำหนดการเปิดปิดของลานสกี และสภาพอากาศ ณ วันเดินทาง\*\*** ใช้เวลาเดินทางประมาณ 1 ชั่วโมง

รูปภาพใช้เพื่อประกอบการโฆษณาเท่านั้น



KIRORO



NISA BELL



### บริการอาหารกลางวัน ณ ภัตตาคาร (10)

จากนั้นนำท่านเดินทางสู่ **เมืองโอตารุ (Otaru)** เป็นเมืองท่าที่สำคัญของเกาะฮอกไกโด ด้วยจุดที่ตั้งของตัวเมืองสามารถมองเห็นอ่าวอิซิกะริที่อยู่ด้านหน้า ทิศนียภาพเทือกเขาที่ล้อมรอบงดงามราวกับเป็นเมืองแห่งความฝัน ตัวอาคารบ้านเรือนที่ยังคงอนุรักษ์ตามลักษณะดั้งเดิม นำท่านชม **คลองโอตารุ (Otaru Canal)** คลองขนาดใหญ่ตัดผ่าใจกลางเมืองโอตารุ เปรียบเสมือนเส้นเลือดใหญ่ที่หล่อเลี้ยงความเจริญของเมืองแห่งนี้ ในอดีตชาวเมืองและพ่อค้าใช้คลองนี้เป็นเส้นทางหลักในการส่งสินค้าและค้าขาย บริเวณตลิ่งจึงเรียงรายไปด้วยโกดังมากมาย คลองแห่งนี้มีความยาวถึง 1,140 เมตร ประดับตกแต่งด้วยโคมไฟสไตลวิตตอเรียอยู่ทั้งสองฝั่งของถนน จุดที่เคยเป็นคลังสินค้าที่สร้างแนวอิฐดูดิบ ๆ อาร์ต ๆ ของอดีตก็กลายมาเป็นร้านอาหารหรือคาเฟ่ชิค ๆ นับเป็นจุดถ่ายรูปที่นิยมอีกแห่งหนึ่งของนักท่องเที่ยวเลยทีเดียว



นำท่านสู่ **ถนนซากาอิมาจิ (Sakaimachi Street)** ถนนสายเก่าแก่ในเมืองโอตารุ ที่เคยเป็นย่านการค้าสำคัญในอดีต ปัจจุบันเต็มไปด้วยร้านค้า ร้านของฝาก ร้านขนมหวานท้องถิ่น คาเฟ่น่ารัก ๆ ให้บรรยากาศคลาสสิกที่ผสมผสานกลิ่นอายญี่ปุ่น และตะวันตก เหมาะแก่การเดินเล่น ถ่ายรูป เลือกซื้อของฝากสุดประทับใจ นอกจากนี้ยังห้ามพลาดกับ **ร้าน SA WA WA Otaru** ร้านขนมหวานมีที่โด่งดัง เป็นที่รู้จักในหมู่นักท่องเที่ยว หรือคนรักชา อีกทั้งยังมี **ร้านปลาหมึก Ika Taro Honpo** เจ้าดังที่ขึ้นชื่อเรื่องความหอมอร่อยอย่างใหม่ทุกวัน นุ่มเคี้ยวง่ายไม่เหนียว มีเอกลักษณ์ คือ การทำเป็นเส้น ๆ บรรจุใส่ซองเหลือง มีรสออริจินอล และรสเผ็ด เป็นของฝากยอดนิยมที่ไม่ควรพลาด



SAKAIMACHI

นำท่านชม **พิพิธภัณฑ์กล่องดนตรี (Otaru Music Box Museum)** ตั้งอยู่ภายในอาคารเก่าเมืองโอตารุ บริเวณด้านหน้าอาคารมีหอนาฬิกาขนาดใหญ่ที่ทางรัฐบาลแคนาดามอบเป็นของขวัญให้กับรัฐบาลญี่ปุ่น ด้านในอาคารมีกล่องเสียงเพลงมากมาย หลากหลายรูปแบบให้ท่านได้ชมชม มีการจัดแสดงกล่องดนตรีโบราณและหลากหลายสไตล์กว่า 25,000 ชิ้น อีกทั้งยังมีส่วนจัดแสดงตุ๊กตาดาระกุริ (Karakuri dolls) อันเป็นตุ๊กตาแบบดั้งเดิมของยุคตวรรษที่ 17 ถึงศตวรรษที่ 19 ที่หาดูได้ยากมาก ๆ ให้ได้ชมอีกด้วย ส่วนใครที่ติดใจอยากได้กล่องดนตรีกลับบ้านแล้วละก็ไม่ต้องเสียใจไป เพราะที่นี่ยังมีส่วนที่เป็นร้านจำหน่ายกล่องดนตรีแบบสั่งทำตามใจจะเอาตุ๊กตาตัวไหน สีอะไร เพลงอะไร สั่งได้ไว้เป็นของที่ระลึก แบบไม่เหมือนใครกันอีกด้วย



### OTARU MUSIC BOX MUSEUM

จากนั้นนำท่านสู่ **ร้านขนม LeTAO** ร้านขนมหวานชื่อดังของเมืองโอตารุ (Otaru) จังหวัดฮอกไกโด จุดแข็งของ LeTAO คือการเลือกใช้เฉพาะวัตถุดิบชั้นเลิศจากฮอกไกโดเท่านั้น ทั้งนม เนย แป้ง ครีมสด และผลไม้ต่างๆ เมื่อรวมกับฝีมือของ พาทิเชอียร์และเทคโนโลยีระดับโปรแล้ว ทำให้สามารถรักษาความอร่อย ความเข้มข้นหอมมันของชีสเค้ก Fromage Double ได้เป็นอย่างดี **(ราคาทัวร์ไม่รวมค่าอาหาร และเครื่องดื่ม)**



LeTAO

จากนั้นนำท่านเดินทางกลับสู่ เมืองซัปโปโร (Sapporo) ให้ท่าน **อิสระช้อปปิ้ง ณ ย่านทานุกิโคจิ (Tanuki-koji Shopping Street)** ถือว่าเป็นย่านช้อปปิ้งชื่อดังของเมืองซัปโปโร แหล่งช้อปปิ้งในร่ม มีหลังคาคลุมยาวตามแนวถนนยาวกว่า 1 กิโลเมตร โดยสองข้างทางเต็มไปด้วยร้านค้ากว่า 200 ร้าน ทั้งขายของที่ระลึก ขนม ของเล่น เครื่องสำอางค์ ซ็อคโกลแลต เสื้อผ้าแฟชั่น ข้าวของเครื่องใช้ต่าง ๆ และร้านอาหารให้เลือกรับประทานมากมายในย่านนี้ อิสระให้ท่านช้อปปิ้งเลือกซื้อสินค้าต่าง ๆ ตามอัธยาศัย



 **อิสระอาหารเย็นตามอัธยาศัย**

 **พักที่ SAPPORO PRINCE HOTEL**  

**ให้ท่านได้ผ่อนคลายกับการแช่น้ำแร่ร้อนเซ็นธรรมชาติ เชื่อว่าถ้าได้แช่น้ำแร่แล้ว จะทำให้ผิวพรรณสวยงาม และช่วยให้ระบบหมุนเวียนโลหิตดีขึ้น**



รูปภาพใช้เพื่อประกอบการโฆษณาเท่านั้น



สนามบินนานาชาตินิวยอร์กโตลесе-สนามบินนานาชาติสุวรรณภูมิ



บริการอาหารเช้า ณ โรงแรม (11)

ได้เวลาอันสมควรนำท่านเดินทางสู่ สนามบินนานาชาตินิวยอร์กโตลесе...

10.30 น.

ออกเดินทางกลับสู่ กรุงเทพฯ ประเทศไทย โดยสายการบิน THAI AIRWAYS (TG) เที่ยวบินที่ TG671



ใช้เวลาบินประมาณ 7 ชั่วโมง



บริการอาหารและเครื่องดื่มนบนเครื่อง

15.30 น.

คณะเดินทางถึง สนามบินนานาชาติสุวรรณภูมิ กรุงเทพฯ โดยสวัสดิภาพ และความประทับใจ...



โปรดสอบถามเจ้าหน้าที่ก่อนทำการจองทุกครั้ง สำหรับลูกค้าท่านที่ไม่ต้องการใช้ตั๋วเครื่องบิน (JOIN LAND) หักออกจากราคาทัวร์ 15,000.-/ท่าน

# Real choice

สำหรับลูกค้าที่จองโปรแกรมทัวร์เส้นทางญี่ปุ่น เส้นทางเวียดนาม  
สามารถเลือกใช้ แพคเกจเสริมจาก Real choice ได้ทุกบริการ

## Real Private Choice

สำหรับท่านที่ต้องการความเป็นส่วนตัวมากขึ้น  
ท่านสามารถเลือกใช้บริการ รถส่วนตัวได้  
โดยมีรูปแบบรถให้เลือกถึง 3 ประเภท  
โดยรถ แต่ละประเภท สามารถนั่งได้ตั้งแต่ 2 ท่านขึ้นไป

\*\*\*อพเทค ณ วันที่ 25/05/67\*\*\*



Bus (10-20 ท่าน)



VAN (2-8ท่าน)



Alphard (2-4 ท่าน)

ติดต่อสอบถามราคากับเจ้าหน้าที่

## Real Private Choice

สำหรับท่านที่ต้องการความเป็นส่วนตัวมากขึ้น  
ท่านสามารถเลือกใช้บริการ รถส่วนตัวได้  
โดยมีรูปแบบรถให้เลือกถึง 2 ประเภท  
โดยรถ แต่ละประเภท สามารถนั่งได้ตั้งแต่ 2 ท่านขึ้นไป

\*\*\*อพเทค ณ วันที่ 25/05/67\*\*\*



VAN  
(7-8ท่าน)



BUS  
(10-18 ท่าน)

ติดต่อสอบถามราคากับเจ้าหน้าที่

## Real Insurance Choice

### ประกันการเดินทางเสริม

ครอบคลุมการรักษายาพยาบาล และเหตุการณ์ไม่คาดฝัน  
เมื่อเดินทางไปยังต่างประเทศ(ที่ไม่ใช่โรคประจำตัว และ อุบัติเหตุ)  
สามารถซื้อความคุ้มครองได้ สูงสุดถึง 5,000,000 บาท

\*\*อพเทค ณ วันที่ 26/02/67\*\*

เริ่มต้นที่

710.-



คำนวณพยาบาล



การเดินทางฉุกเฉิน



ขาดเอกสารและทรัพย์สินสูญหาย



ค่าเช่ารถกรณีเสียชีวิต



ขาดเอกสารเดินทางหรือล่าช้า

## Real Wifi Choice



PACKAGE	UNLIMITED	ประกันเครื่อง (บริการเช่ารถไม่ได้รับประกัน)
5 DAY	999.-	250.-
6 DAY	1,199.-	300.-

\*\*กรุณาสอบถามเงื่อนไขกับเจ้าหน้าที่ทุกครั้งก่อนทำการสั่งซื้อ

Soft Bank

WiFi

เริ่มปรับใช้ตั้งแต่วันที่ 15 มกราคม 2568 เป็นต้นไป

## Real admission Ticket Choice

### จองตั๋วล่วงหน้า

บริการจองตั๋ว Disneyland , Universal Studio ล่วงหน้า

ติดต่อสอบถามราคากับเจ้าหน้าที่

\*\*\*อพเทค ณ วันที่ 25/05/67\*\*\*



TOKYO Disneyland



Universal Studio

## Real Seat Choice

### Long Leg

ที่นั่งบริเวณแถวหน้าของห้องโดยสาร  
และ ในแถวทางออกฉุกเฉิน  
คุณจึงมีพื้นที่กว้างขึ้นสำหรับการยืดขา  
ได้อย่างเต็มที่ เพื่อความสะดวกสบาย

ติดต่อสอบถามราคากับเจ้าหน้าที่



รูปภาพใช้เพื่อประกอบการโฆษณาเท่านั้น



**Real Private Choice**

➔ สำหรับท่านที่ต้องการความเป็นส่วนตัวมากขึ้น ท่านสามารถเลือกใช้บริการ รถส่วนตัวได้โดยมีรูปแบบรถให้เลือกถึง 3 ประเภท โดยรถ แต่ละประเภทสามารถนั่งได้ตั้งแต่ 2 ท่านขึ้นไป



**Bus**  
(10-20 ท่าน)



**VAN**  
(2-8 ท่าน)



**Alphard**  
(2-4 ท่าน)



**ติดต่อสอบถามราคากับเจ้าหน้าที่**

**หมายเหตุ**

- ราคานี้รวมคนขับ/ค่าทางด่วน / ที่จอดรถ
- ราคานี้รวมค่าบริการน้ำดื่มวันละ 1 ขวด/ท่าน

รูปภาพใช้เพื่อประกอบการโฆษณาเท่านั้น

\*\*\*อโพลต ณ วันที่ 25.05.67\*\*\*



# Real Wifi Choice



## Soft Bank

# Wi Fi

PACKAGE	UNLIMITED	ประกันเครื่อง (เป็นการซื้อขาดจะไม่ได้คืนในภายหลัง)
5 DAY	999.-	250.-
6 DAY	1,199.-	300.-

**\*\*กรุณาสอบถามเงื่อนไขกับเจ้าหน้าที่ทุกครั้งก่อนทำการสั่งซื้อ  
เริ่มปรับใช้ตั้งแต่วันที่ 15 มกราคม 2568 เป็นต้นไป**

# ข้อควรรู้

กรุณาศึกษารายละเอียดทั้งหมดก่อนทำการจอง เพื่อความถูกต้อง และ ความเข้าใจตรงกันระหว่างท่านลูกค้า และบริษัทฯ เมื่อท่านตกลงชำระเงินมัดจำ หรือ ค่าทัวร์ทั้งหมดกับทางบริษัทฯแล้ว ทางบริษัทฯ จะถือว่าท่าน ได้ยอมรับเงื่อนไขข้อตกลงต่างๆทั้งหมด



## กรณีท่านมีเที่ยวบินภายในประเทศ

ในกรณีที่เที่ยวบินระหว่างประเทศ มีการยกเลิกเที่ยวบิน เปลี่ยนแปลงเวลาบิน หรือเกิดเหตุวิสัยอื่นๆ ที่ทำให้ไม่สามารถเดินทางได้ตามวันและเวลาที่กำหนด ทางบริษัทฯ และสายการบิน ขอสงวนสิทธิ์ ไม่รับผิดชอบต่อเที่ยวบินภายในประเทศ และ/หรือ เที่ยวบินที่นอกเหนือโปรแกรมที่ท่านทำการจอง เนื่องจากบริษัทฯ นำเสนอนายโปรแกรมเที่ยวบินต่างประเทศ โดยมีจุดเริ่มต้นสนามบินต้นทาง (ดอนเมืองหรือสุวรรณภูมิ) เท่านั้น

## การจัดที่นั่งบนเครื่องบินของกรุ๊ป

ขึ้นอยู่กับนโยบายของสายการบิน ทางบริษัทฯ ไม่สามารถกำหนด หรือ เปลี่ยนแปลงได้



 บริษัทฯ ขอสงวนสิทธิ์ รายการทัวร์สามารถเปลี่ยนแปลงได้ตามความเหมาะสม

เนื่องจากสภาวะอากาศ , ภัยธรรมชาติ เช่น วาตภัย อัคคีภัย อุทกภัย, การระบาดของโรคติดต่อ, ความไม่สงบทางการเมือง , สงครามระหว่างประเทศ และภายในประเทศ, สายการบิน เป็นต้น อาจมีการเปลี่ยนแปลงโปรแกรมตามความเหมาะสม โดยมีต้องแจ้งให้ทราบล่วงหน้า และขอสงวนสิทธิ์ในการไม่คืนค่าทัวร์ทั้งหมด หรือคืนเงินบางส่วน ตามดุลยพินิจของบริษัทฯ

การบริการของรถบัสนำเที่ยวญี่ปุ่น ตามกฎหมายของประเทศญี่ปุ่น สามารถให้บริการได้วันละ 10 ชั่วโมง มีอาจเพิ่มเวลาได้ โดยมีคนขับรถ และ คนขับจะเป็นผู้บริหารเวลา ตามความเหมาะสม ทั้งนี้ขึ้นอยู่กับสภาพการจราจรในวันเดินทางนั้นๆ เป็นหลัก จึงขอสงวนสิทธิ์ในการปรับเปลี่ยนเวลาท่องเที่ยว ตามสถานที่ในโปรแกรมการเดินทาง



ซื้อตั๋วแล้ว



# ยกเลิกการเดินทาง

ได้เงินคืนหรือไม่ ?  
จ่ายเงินคืนอย่างไร?

ผู้เดินทางขอยกเลิก  
ก่อนเดินทาง 30 วันขึ้นไป

ค่าตั๋ว

หัก

ค่าใช้จ่ายที่  
จ่ายจริง ของ  
บริษัทตั๋ว  
(ถ้ามี)

=

เงินที่ได้คืน



ผู้เดินทางขอยกเลิก  
ก่อนเดินทาง 16-29 วัน

ค่าตั๋ว

หัก

ค่าใช้จ่ายที่  
จ่ายจริง ของ  
บริษัทตั๋ว  
(ถ้ามี)

=

เงินที่ได้คืน

ผู้เดินทางขอยกเลิก  
ก่อนเดินทาง 0-15 วัน

=

ไม่ได้รับเงินคืน



กรณีมีเหตุยกเลิกตั๋ว  
โดยไม่ใช้ความผิด  
บริษัทตั๋ว

ค่าตั๋ว

หัก

ค่าใช้จ่ายที่  
จ่ายจริง ของ  
บริษัทตั๋ว  
(ถ้ามี)

=

เงินที่ได้คืน

หมายเหตุ !!! ค่าใช้จ่ายจริงของบริษัทตั๋ว ได้แก่  
ค่าธรรมเนียมการจองวีซ่า ค่ามัดจำของบัตรโดยสารเครื่องบิน และค่าใช้จ่ายที่จำเป็นอื่น ๆ  
โดยต้องแสดงหลักฐานการจ่ายให้ผู้เดินทางทราบด้วย



# อัตราค่าบริการ รวมอะไรบ้าง?

1

ค่าตัวเครื่องบิน  
ขาไป - ขากลับ

(ตามรายการระบุ รวมถึงค่าภาษี  
สนามบิน และ ค่าภาษีน้ำมัน)



ค่ารถโค้ชปรับอากาศ  
ตามรายการที่ระบุ

2

3

โรงแรมที่พักตามระบุ  
หรือ เกียบเท่า

(พัก 2-3 ท่าน/ห้อง)



ค่าธรรมเนียม  
เข้าชมสถานที่ต่างๆ

ตามรายการที่ระบุ

4

5

ภาษีมูลค่าเพิ่ม 7%  
ภาษีหัก ณ ที่จ่าย 3%

(คิดเฉพาะค่าบริการ)



ค่าอาหาร  
ตามรายการที่ระบุ

6

7

ค่าเบี้ยประกัน  
อุบัติเหตุในระหว่างการเดินทาง  
ท่องเที่ยวต่างประเทศ

วงเงินประกันท่านละ: 500,000 บาท  
(ไม่ครอบคลุมถึงสุขภาพ อาหารเจ็บป่วย หรือโรคประจำตัว)  
กรณีเสียชีวิตจากอุบัติเหตุระหว่างการเดินทางท่องเที่ยว  
วงเงินประกันท่านละ: 1,000,000 บาท (เงื่อนไขตามกรมธรรม์)





อัตราค่าบริการ

# ไม่รวมอะไรบ้าง?



ค่าทิปมัคคุเทศก์ คนขับรถ

**2,000** บาท/ท่าน/ทริป

เดินทางขั้นต่ำ 20 ท่าน หากต่ำกว่ากำหนด กรุ๊ปจะไม่สามารถเดินทางได้ หากผู้เดินทางทุกท่านยินดีที่จะชำระค่าบริการเพิ่มเพื่อให้คณะเดินทางได้ ทางเรา ยินดีที่จะประสานงานในการเดินทางตามประสงค์ให้ท่านต่อไป ทางบริษัทฯ ขอสงวนสิทธิ์ในการงดออกเดินทาง และ เลื่อนการเดินทางไป ในวันอื่นต่อไป โดยทางบริษัทฯ จะแจ้งให้ท่านทราบล่วงหน้า



**ค่าใช้จ่ายส่วนตัว**  
ของผู้เดินทาง

- ค่าหนังสือเดินทาง
- ค่าโทรศัพท์
- ค่าอาหาร เครื่องดื่ม
- ค่าซักรีด
- ค่ามินิบาร์ในห้อง
- และค่าพาหนะต่างๆ ที่มีได้ระบุในรายการ



**ค่าธรรมเนียมกระเป๋า**  
สัมภาระที่มีน้ำหนักเกินกว่า  
ที่สายการบินนั้นๆ กำหนด  
หรือ สัมภาระใหญ่เกิน  
ขนาดมาตรฐาน



**ค่าภาษีน้ำมัน**  
ที่ทางสายการบินเรียกเก็บเพิ่ม  
ในภายหลังจากทางบริษัทฯ  
ได้ออกตัวเครื่องบินไปแล้ว



**ค่าธรรมเนียมวีซ่า**  
เข้าประเทศญี่ปุ่น

กรณีประกาศให้กลับมาขึ้นร่องขอวีซ่าอีกครั้ง  
(เนื่องจากทางญี่ปุ่นได้ประกาศยกเว้นการขึ้นวีซ่าเข้า  
ประเทศญี่ปุ่นให้กับคนไทย สำหรับผู้ที่ประสงค์พำนัก  
ระยะสั้นในประเทศญี่ปุ่นไม่เกิน 15 วัน)

หากในภายหลังทางรัฐบาลญี่ปุ่นประกาศให้ขึ้นวีซ่าตามเดิม  
ผู้เดินทางจะต้องชำระค่าธรรมเนียมสำหรับการขึ้นร่องขอวีซ่าเพิ่มเติม

# เงื่อนไขที่ควรรู้



- 1** เงื่อนไขการจอง และ การชำระเงิน  
(เฉพาะการสงจอยทัวร์เท่านั้น ไม่รวมการตัดกรุ๊ป หรือกรุ๊ปเหมา)



**มัดจำท่านละ 20,000 บาท** ภายหลังจากที่ท่านได้รับอินวอยซ์การจอง 1 วัน กรณีลูกค้าทำการจองน้อยกว่าวันเดินทาง 30 วัน ทางบริษัทฯ ขอสงวนสิทธิ์ในการเก็บค่าทัวร์เต็มจำนวนทันทีในวันจองท่านั้น



## ส่วนที่เหลือ ชำระก่อนวันเดินทาง 30 วัน (นับรวมวันเสาร์ และอาทิตย์)

- หากไม่ชำระมัดจำตามที่กำหนด ขออนุญาตตัดที่นั่งให้ลูกค้าท่านอื่นที่รออยู่
- หากชำระไม่ครบตามจำนวน บริษัทฯ ถือว่าท่านยกเลิกการเดินทางโดยอัตโนมัติโดยไม่มีเงื่อนไข
- เมื่อท่านชำระเงินไม่ว่าจะทั้งหมด หรือบางส่วน ทางบริษัทฯ ถือว่าท่านได้ยอมรับเงื่อนไขและข้อตกลงต่างๆที่ได้ระบุไว้ทั้งหมดนี้แล้ว



หากชำระเงินในแต่ละส่วนแล้ว โปรดส่งสำเนาการโอนเงิน พร้อมระบุชื่อพนักงานขาย มาทางอีเมล หรือ แนบสลิปผ่านระบบจองที่นั่งออนไลน์ของทางบริษัทฯ

## 1.1 เงื่อนไขยกเลิกการจอง (เฉพาะการสงจอยทัวร์เท่านั้น ไม่รวมการตัดกรุ๊ป หรือกรุ๊ปเหมา)

- ยกเลิกก่อนการเดินทางไม่น้อยกว่า 30 วัน คืนเงินบางส่วน (หักจากค่าใช้จ่ายที่เกิดขึ้นจริงแล้ว เช่น ค่ามัดจำบัตรโดยสารเครื่องบิน และมัดจำค่าบริการโรงแรม, รถโค้ช ร้านอาหาร จากทางต่างประเทศ )
- ยกเลิกก่อนการเดินทางไม่น้อยกว่า 30 วัน คืนเงินค่าทัวร์ 50% (จากราคาทัวร์ที่ซื้อ)
- ยกเลิกก่อนการเดินทางไม่น้อยกว่า 15 วัน ไม่สามารถคืนเงินได้ / สามารถเปลี่ยนแปลงผู้เดินทางได้ (เปลี่ยนชื่อ) ต้องแจ้งให้บริษัทฯ ทราบล่วงหน้าอย่างน้อย 7 วัน

## 1.2 เงื่อนไขยกเลิกการจอง / เดินทางวันหยุด หรือเทศกาล และ โปรแกรม

### ที่เดินทางด้วยเที่ยวบินพิเศษ Charter Flight

- กรุ๊ปที่เดินทาง **ในช่วงวันหยุด หรือเทศกาล** ที่ต้องการันตีค่าบัตรโดยสารทั้งหมด และที่นั่งกับสายการบิน หรือกรุ๊ปที่มีการการันตีค่าที่พักทั้งหมด และอื่นๆโดยตรง หรือโดยการผ่านตัวแทนในประเทศหรือต่างประเทศ และไม่อาจขอคืนเงินได้ **รวมถึงเที่ยวบินพิเศษ CHARTER FLIGHT** ขอสงวนสิทธิ์ไม่มีการคืนเงินทุกกรณี ทั้งมัดจำ หรือค่าทัวร์ทั้งหมด เนื่องจากการเหมาจ่ายในเที่ยวบิน และโปรแกรมนั้นๆ **ซึ่งไม่สามารถใช้เงื่อนไขยกเลิกการจองร่วมกับข้อที่ 1.1 ได้**

2

เงื่อนไขการจอง และการชำระเงิน \*เฉพาะการตัดกรุ๊ป หรือกรุ๊ปเหมา  
ซึ่งเป็นข้อตกลงระหว่าง บริษัททัวร์ ผู้ขาย และ บริษัททัวร์ผู้ซื้อ เท่านั้น



มัดจำท่านละ 20,000 บาท หลังจากที่ท่านได้รับอินวอยซ์การจอง 1 วัน  
(กรณีลูกค้าทำการจองน้อยกว่าวันเดินทาง 30 วัน ทางบริษัทฯ ขอสงวนสิทธิ์ในการเก็บค่า  
ทัวร์เต็มจำนวนทันทีในวันจองเท่านั้น)



ส่วนที่เหลือ ชำระก่อนวันเดินทาง 45 วัน  
(นับรวมวันเสาร์ และอาทิตย์)



หากไม่ชำระมัดจำตามที่กำหนด  
ขออนุญาตตัดที่นั่งให้ลูกค้าท่านอื่นที่รออยู่



หากชำระไม่ครบตามจำนวน  
บริษัทฯ ถือว่าท่านยกเลิกการเดินทาง  
โดยอัตโนมัติโดยไม่มีเงื่อนไข



เมื่อท่านชำระเงิน ไม่ว่าจะทั้งหมด  
หรือ บางส่วน  
ทางบริษัทฯ ถือว่าท่านได้ยอมรับเงื่อนไข  
และ ข้อตกลงต่างๆที่ได้ระบุไว้ทั้งหมดนี้แล้ว

## 2.1 เงื่อนไขยกเลิกการจอง

- ยกเลิกก่อนการเดินทางไม่น้อยกว่า 45 วัน คืนเงินเต็มจำนวน
- ยกเลิกก่อนการเดินทางน้อยกว่า 45 วัน คืนเงินบางส่วน (หักจากค่าใช้จ่ายที่เกิดขึ้นจริงแล้ว เช่น ค่ามัดจำบัตรโดยสารเครื่องบิน และมัดจำค่าบริการโรงแรม, รถโค้ช, ร้านอาหาร จากทางต่างประเทศ )
- ยกเลิกก่อนการเดินทางน้อยกว่า 30 วัน ไม่สามารถคืนเงินได้

## 2.2 เงื่อนไขยกเลิกการจอง / เดินทางวันหยุด หรือเทศกาล และโปรแกรมที่เดินทางด้วยเที่ยวบินพิเศษ Charter Flight

• กรุ๊ปที่เดินทาง ใน **ช่วงวันหยุด หรือเทศกาล** ที่ต้องการันตีค่าบัตรโดยสารทั้งหมด และ ที่นั่งกับสายการบิน หรือกรุ๊ปที่มีการันตีค่าบริการที่พัก ทั้งหมด และอื่นๆโดยตรง หรือโดยการผ่านตัวแทนในประเทศ หรือ ต่างประเทศ และไม่อาจขอคืนเงินได้ รวมถึง **เที่ยวบินพิเศษ CHARTER FLIGHT** ขอสงวนสิทธิ์ไม่มีการคืนเงินทุกกรณี ทั้งมัดจำ หรือ ค่าทัวร์ทั้งหมด เนื่องจากเป็นการเหมาจ่ายในเที่ยวบิน และโปรแกรมต่างๆ **ซึ่งไม่สามารถใช้เงื่อนไขยกเลิกการจองร่วมกับข้อที่ 2.1 ได้**

3

### เงื่อนไขกรณีเกิดภัยพิบัติ

ไม่ว่ากรณีใดๆ หากเกิดภัยพิบัติตามธรรมชาติ หรือ ภัยพิบัติอื่นไม่สามารถคาดการณ์ล่วงหน้าได้



เช่น พายุไต้ฝุ่น แผ่นดินไหว สึนามิ หรือโรคระบาด  
ในประเทศ หรือ นอกประเทศ หรือเมืองที่ท่านเดินทางไป

ลูกค้าไม่สามารถที่จะนำเหตุการณ์ดังกล่าวมาขอยกเลิก หรือ ขอเงินคืนได้ และ บริษัทฯ  
จะไม่คืนเงินใดๆ ทั้งสิ้น แต่จะขอสงวนสิทธิ์ในการพิจารณาเลื่อนการเดินทางออกไปได้ตามที่บริษัทฯ ได้แจ้ง  
จนกว่าภัยพิบัตินั้นจะสิ้นสุดลง



i

### โปรดตรวจสอบ Passport

จะต้องมีอายุคงเหลือ ณ วันเดินทางมากกว่า 6 เดือนขึ้นไป และ เหลือ  
หน้ากระดาษอย่างต่ำ 2 หน้า หากไม่มั่นใจโปรดสอบถาม

### หมายเหตุ

กรณีที่กองตรวจคนเข้าเมืองกรุงเทพฯ และในต่างประเทศ ปฏิเสธมิให้เดินทางออก หรือ เข้าประเทศที่ระบุไว้  
ในรายการเดินทาง บริษัทฯ ขอสงวนสิทธิ์ที่จะไม่คืนค่าตั๋วไม่ว่ากรณีใดๆ ทั้งสิ้น รวมถึงเมื่อท่านออกเดินทาง  
ไปกับคณะแล้ว ถ้าท่านงดการใช้บริการรายการใดรายการหนึ่ง หรือไม่เดินทางพร้อมคณะ ถือว่าท่านสละสิทธิ์  
ไม่อาจเรียกร้องค่าบริการคืน ไม่ว่ากรณีใดๆ ทั้งสิ้น



### ข้อมูลเพิ่มเติม : ตัวเครื่องบิน และ ที่นั่ง

➔ ในการเดินทางเป็นหมู่คณะ ผู้โดยสารจะต้องเดินทางไป-กลับพร้อมกัน ไม่สามารถเลื่อนวันเดินทางกลับได้

➔ กรณี ยกเลิกการเดินทาง บัตรโดยสารไม่สามารถยกเลิก หรือคืนเงินบางส่วนได้



สมาชิก  
ROYAL SILK  
สะสมไมล์

50%



LONG LEG

ติดต่อสอบถามเจ้าหน้าที่



## ข้อมูลเพิ่มเติม : โรงแรมที่พัก



เนื่องจากการวางแผนแบบห้องพักของแต่ละโรงแรมแตกต่างกัน จึงอาจทำให้ห้องพักแบบ  
ห้องเดี่ยว (Single) และห้องคู่ (Twin / Double) และ ห้องพักแบบ 3 ท่าน / 3 เตียง (Triple Room)  
ห้องพักอาจจะไม่ติดกัน



กรณีมีงานจัดประชุมนานาชาติ (Trade Fair) เป็นผลให้ค่าโรงแรมสูงขึ้นมาก และห้องพักในเมืองเต็ม  
บริษัทฯ ขอสงวนสิทธิ์ในการปรับเปลี่ยน หรือย้ายเมืองเพื่อให้เกิดความเหมาะสม



กรณีต้องการพักแบบ 3 ท่าน ต่อห้อง (Triple Room)  
ในกรณีที่โรงแรมไม่มีห้อง Triple Room ทางบริษัทฯ ขอสงวนสิทธิ์ในการจัดห้องให้เป็นแบบ  
แยก 2 ห้อง คือ 1 ห้องพักคู่ และ 1 ห้องพักเดี่ยว



## มาตรฐานขนาดห้องพักของประเทศญี่ปุ่น

ห้องคู่ (TWIN) จะอยู่ที่ 14-16 ตารางเมตร  
ห้องเดี่ยว และห้องคู่ 1 เตียงเดี่ยว (Single & Double) จะอยู่ที่ 12-14 ตารางเมตร  
ห้องพักแบบ 3 ท่าน (Triple Room) จะอยู่ที่ 16-18 ตารางเมตร



## ข้อมูลเพิ่มเติม : สัมภาระ และ ค่าพนักงานยกกระเป๋า (Porter)



สำหรับน้ำหนักของสัมภาระที่ทางสายการบินอนุญาตให้บรรทุกได้ทั้งเครื่องบิน คือ 23 กิโลกรัม 1 ชิ้น  
(สำหรับผู้โดยสารชั้นประหยัด / Economy Class Passenger) การเรียกค่าระวางน้ำหนักเพิ่มเป็นสิทธิ์  
ของสายการบินที่ท่านไม่อาจปฏิเสธได้ (ท่านต้องชำระในส่วนที่โดนเรียกเก็บเพิ่ม)



สำหรับกระเป๋าสัมภาระของผู้โดยสาร (ยกเว้นทารก) สามารถนำสัมภาระพกพาขึ้นเครื่องได้ไม่เกิน 1 ชิ้น  
7 กิโลกรัม ได้แก่ กระเป๋าสัมภาระ หรือกระเป๋าใส่คอมพิวเตอร์ หรือกระเป๋าถือ หรือกระเป๋าขนาดเล็ก 1 ชิ้น  
ต้องมีขนาดไม่เกิน 55 ซม.(สูง) x 38 ซม.(กว้าง) x 22 ซม.(หนา)  
ต้องสามารถจัดเก็บไว้ในช่องเก็บสัมภาระเหนือศีรษะภายในห้องโดยสารได้



ในกรณีที่กระเป๋าเดินทาง สัมภาระของท่าน เสียหาย สูญหาย  
หรือเกิดความล่าช้าจากการเดินทาง ทางบริษัทฯ  
ขอสงวนสิทธิ์ไม่รับผิดชอบในค่าใช้จ่ายต่างๆที่เกิดขึ้น ในทุกกรณี  
หมายเหตุ... (สำคัญมาก!!! ผู้โดยสารควรรับทราบก่อนการเดินทาง)



โรงแรมส่วนใหญ่ในประเทศญี่ปุ่นไม่มีพนักงานยกกระเป๋า (Porter) ให้บริการ  
ท่านจึงต้องดูแลกระเป๋าเดินทาง และ สัมภาระด้วยตนเอง ขอแนะนำให้จัดเตรียมเสื้อผ้าและสิ่งของจำเป็น  
ให้เหมาะสมกับจำนวนวันเดินทาง เพื่อความสะดวกสบายตลอดทริปค่ะ

**IMPORTANT!**  
**INFORMATION!**

## ข้อควรรู้ก่อนทำการจองทัวร์ สำคัญมาก!!!

**1**

### รายการอาจมีการเปลี่ยนแปลงตามความเหมาะสม

เนื่องจาก การยกเลิกเที่ยวบิน ความล่าช้าของสายการบิน โรงแรม ที่พัก การจราจร เหตุการณ์ทางการเมือง การนัดหยุดงาน การก่อจลาจล อุบัติเหตุ สภาพอากาศ ภัยธรรมชาติ วิกฤติ อคติภัย โรคระบาด ในประเทศ หรือนอกประเทศ หรือเมืองที่ท่านเดินทางไป หรือ ไม่ว่าจะด้วยสาเหตุใดๆ ก็ตาม (ซึ่งเป็นเหตุการณ์ที่นอกเหนือการควบคุมจากทางบริษัทฯ) โดยทางบริษัทฯ จะคำนึงถึงความปลอดภัยของลูกค้าเป็นสำคัญ

**2**

### หากท่านยกเลิกทัวร์

เนื่องจากเหตุการณ์ความไม่สงบทางการเมือง สายการบิน สภาพอากาศ ภัยธรรมชาติ วิกฤติ อคติภัย โรคระบาด ในประเทศ หรือนอกประเทศ หรือเมืองที่ท่านเดินทางไป แต่สายการบิน หรือในส่วนของการบริการทางประเทศที่ท่านเดินทางไปท่องเที่ยว ยังคงให้บริการอยู่เป็นปกติ ทางบริษัทฯ ขอสงวนสิทธิ์ในการไม่คืนค่าทัวร์ทั้งหมด หรือบางส่วนให้กับท่าน

**3**

### หากในวันเดินทาง สถานที่ท่องเที่ยวใดที่ไม่สามารถเข้าชมได้

สถานที่ท่องเที่ยวใดที่ไม่สามารถเข้าชมได้ ไม่ว่าจะด้วยสาเหตุใดก็ตาม ทางบริษัทฯ จะหาสถานที่ท่องเที่ยวใหม่ทดแทน หรือคืนค่าใช้จ่ายบางส่วนนั้นให้

**4**

### บริษัทฯ จะไม่รับผิดชอบและขอสงวนสิทธิ์ในการไม่คืนค่าทัวร์ทั้งหมด หรือ บางส่วนให้กับท่าน ในกรณีดังนี้

- กรณีที่กองตรวจคนเข้าเมือง ห้ามผู้เดินทาง เดินทาง เนื่องจากมีสิ่งผิดกฎหมาย หรือสิ่งของห้ามนำเข้าประเทศ เอกสารเดินทางไม่ถูกต้อง หรือความประพฤติส่อไปในทางเสื่อมเสียด้วยเหตุผลใดๆ ก็ตามที่ทางกองตรวจคนเข้าเมืองห้ามเดินทาง
- กรณีที่สถานทูตงดออกวีซ่า อันสืบเนื่องมาจากตัวผู้โดยสารเอง
- กรณีที่กองตรวจคนเข้าเมืองของประเทศไทยงดออกเอกสารเข้าเมือง ให้กับชาวต่างชาติ หรือ คนต่างด้าวที่พำนักอยู่ในประเทศไทย



## จากมาตรการยกเว้นวีซ่าเข้าประเทศญี่ปุ่นให้กับคนไทย

ผู้ที่ประสงค์จะพำนักระยะสั้น ในประเทศญี่ปุ่นไม่เกิน 15 วัน ไม่ว่าจะด้วยวัตถุประสงค์ เพื่อการท่องเที่ยว เยี่ยมญาติ หรือธุรกิจ จะต้องยื่นเอกสารในขั้นตอนการตรวจเข้าเมือง เพื่อยืนยันการมีคุณสมบัติ การเข้าประเทศญี่ปุ่น ดังต่อไปนี้

1. ตัวเครื่องบินขาออกจากประเทศญี่ปุ่น (ทางบริษัทฯ จัดการให้)
2. สิ่งที่ยืนยันว่าท่านสามารถรับผิดชอบค่าใช้จ่ายที่อาจเกิดขึ้นในระหว่างที่พำนักในประเทศญี่ปุ่นได้ (เช่น เงินสด บัตรเครดิต เป็นต้น)
3. ชื่อ ที่อยู่ และหมายเลขติดต่อในระหว่างที่พำนักในประเทศญี่ปุ่น (ทางบริษัทฯ จัดการให้)
4. กำหนดการเดินทางระหว่างที่พำนักในประเทศญี่ปุ่น (ทางบริษัทฯ จัดการให้)

### • คุณสมบัติการเข้าประเทศญี่ปุ่น

(สำหรับกรณีการเข้าประเทศญี่ปุ่นด้วยมาตรการยกเว้นวีซ่า)

1. หนังสือเดินทางต้องมีอายุการใช้งานเหลืออยู่ ไม่ต่ำกว่า 6 เดือน
2. กิจกรรมใดๆ ที่จะกระทำในประเทศญี่ปุ่นจะต้องไม่เป็นสิ่งที่ขัดต่อกฎหมายและเข้าข่ายคุณสมบัติ การพำนักระยะสั้น
3. ในขั้นตอนการขอเข้าประเทศ จะต้องระบุระยะเวลาการพำนักไม่เกิน 15 วัน
4. เป็นผู้ที่ไม่มีประวัติการถูกส่งตัวกลับจากประเทศญี่ปุ่น มิได้อยู่ในระยะเวลาของการถูกปฏิเสธ ไม่ให้เข้าประเทศ และ ไม่เข้าข่ายคุณสมบัติที่จะถูกปฏิเสธไม่ให้เข้าประเทศ



**หมายเหตุ : กรุณาอ่านศึกษารายละเอียดทั้งหมดก่อนทำการจอง เพื่อความถูกต้อง และ ความเข้าใจตรงกันระหว่างท่านลูกค้า และบริษัท**

1

บริษัทฯ ขอสงวนสิทธิ์ที่จะเลื่อนการเดินทาง หรือ ปรับราคาค่าบริการขึ้น ในกรณีที่มีผู้ร่วมคณะไม่ถึง 20 ท่าน

2

ขอสงวนสิทธิ์การเก็บค่าน้ำมันและภาษีสนามบินทุกแห่งเพิ่ม หากสายการบินมีการปรับขึ้นก่อนวันเดินทาง

3

บริษัทฯ จะไม่รับผิดชอบใดๆ ทั้งสิ้น หากเกิดกรณีความล่าช้าจากสายการบิน การยกเลิกบิน การประท้วง การนัดหยุดงาน การก่อการจลาจล ภัยธรรมชาติ การนำสิ่งของผิดกฎหมาย ซึ่งอยู่นอกเหนือความรับผิดชอบของบริษัทฯ

4

บริษัทฯ จะไม่รับผิดชอบใดๆ ทั้งสิ้น หากเกิดสิ่งของสูญหาย อันเนื่องเกิดจากความประมาทของท่าน เกิดจากการโจรกรรม และอุบัติเหตุจากความประมาทของนักท่องเที่ยวเอง

5

เมื่อท่านตกลงชำระเงินมัดจำหรือค่าทัวร์ทั้งหมดกับทางบริษัทฯแล้ว ทางบริษัทฯ จะถือว่าท่านได้ยอมรับเงื่อนไขข้อตกลงต่างๆ ทั้งหมด

6

รายการนี้เป็นเพียงข้อเสนอที่ต้องได้รับการยืนยันจากบริษัทฯ อีกครั้งหนึ่ง หลังจากได้สำรองโรงแรมที่พักในต่างประเทศเรียบร้อยแล้ว โดยโรงแรม จัดในระดับใกล้เคียงกัน ซึ่งอาจจะปรับเปลี่ยนตามที่ระบุในโปรแกรม

7

การจัดการเรื่องห้องพักรวม เป็นสิทธิของโรงแรมในการจัดห้องให้กับกรุ๊ป ที่เข้าพัก โดยมีห้องพักรวมสำหรับผู้สูบบุหรี่ / ปลอดบุหรี่ได้ โดยอาจจะ ขอเปลี่ยนห้องได้ตามความประสงค์ของผู้ที่พักรวม ทั้งนี้ขึ้นอยู่กับความพร้อม ให้บริการของโรงแรม และไม่สามารถรับประกันได้

8

กรณีผู้เดินทางต้องการความช่วยเหลือเป็นพิเศษ อาทิเช่น ใช้วีลแชร์ กรุณาแจ้งบริษัทฯ อย่างน้อย 7 วันก่อนการเดินทาง มิฉะนั้นบริษัทฯ ไม่สามารถจัดการล่วงหน้าให้ได้ \*\*\*วีลแชร์สำหรับการใช้ในสนามบินเท่านั้น\*\*\*

9

มีบุคคลที่ พนักงาน และตัวแทนของผู้จัด ไม่มีสิทธิ์ในการให้คำสัญญาใดๆ ทั้งสิ้นแทนผู้จัด นอกจากมีเอกสารลงนามโดยผู้มีอำนาจ ของผู้จัดกำกับเท่านั้น

10

ในกรณีที่ผู้เดินทางไม่ผ่านการพิจารณา หรือการอนุญาต ให้เดินทางเข้าประเทศญี่ปุ่น หรือการออกเดินทางจากประเทศไทย โดยเจ้าหน้าที่ตรวจคนเข้าเมือง หรือ กรมแรงงาน ของทั้งสองประเทศ อันเนื่องมาจากการกระทำที่ส่อไปในทางผิดกฎหมาย การหลบหนี เข้าออกเมือง เอกสารเดินทางไม่ถูกต้อง หรือการถูกปฏิเสธในกรณีอื่นๆ ทางผู้จัดจะไม่รับผิดชอบ และไม่สามารถคืนค่าใช้จ่ายต่างๆ ได้เนื่องจาก เป็นค่าใช้จ่ายที่ได้ทำการชำระแบบเหมาจ่ายให้กับตัวแทนต่างๆ ในประเทศญี่ปุ่นแล้ว

11

สภาพการจราจรในช่วงวันเดินทางตรงกับวันหยุดเทศกาลของญี่ปุ่น หรือ วันเสาร์อาทิตย์ รถอาจจะติด ทำให้เวลาในการท่องเที่ยว และ ซ้อปปิ้งแต่ละสถานที่น้อยลง โดยเป็นดุลยพินิจของมัคคุเทศก์ และคนขับรถ ในการบริหารเวลา ซึ่งอาจจะขอความร่วมมือจากผู้เดินทางในบางครั้ง ที่ต้องเร่งรีบ เพื่อให้ได้ท่องเที่ยวตามโปรแกรม

12

บริการน้ำดื่มทำวันละ 1 ขวด ต่อคน /ต่อวัน เฉพาะในวันที่มีการให้บริการโดยรถบัส

13

การให้บริการของรถบัสนำเที่ยวญี่ปุ่น ตามกฎหมายของประเทศญี่ปุ่น สามารถให้บริการวันละ 10 ชั่วโมง และไม่เกินเวลา 19.00 น. ตามเวลาท้องถิ่นประเทศญี่ปุ่น มีอาจเพิ่มเวลาได้ โดยมัคคุเทศก์ และ คนขับจะเป็นผู้บริหารเวลาตามความเหมาะสม ทั้งนี้ขึ้นอยู่กับสภาพการจราจรในวันเดินทางนั้นๆเป็นหลัก จึงขอสงวนสิทธิ์ ในการปรับเปลี่ยนเวลาท่องเที่ยวตามสถานที่ในโปรแกรมการเดินทาง

ขอขอบพระคุณทุกท่านที่มอบความไว้วางใจให้กับเรา  
ดูแลเรื่องการท่องเที่ยวและบริการ

