



# AMFINE TRAVEL

บริษัท แอมฟายน์ ทราเวล จำกัด

22/18 ซอยกรุงเทพทริศา 7 แยก 4 (บ้านสวนราชา) แขวงหัวหมาก เขตบางกะปิ กรุงเทพฯ 10240 (สำนักงานใหญ่)  
117/28 หมู่ 12 ตำบลสินท่าแพง อำเภอสินท่าแพง จังหวัดเชียงใหม่ 50130 (สาขาที่ 1) เลขประจำตัวผู้เสียภาษี 0115554012069

www.amfinetravel.com

ใบอนุญาตนำเที่ยว เลขที่ 11/06618



tuliptom\_26@hotmail.com



081-347-5611 , 083-076-5988 , 095-592-4666



ubolwan-tom

**vietjet**  
AIR

น้ำหนักกระเป๋า  
**20 KG.**

# SHANGHAI MAGIC KINGDOM

SHANGHAI DISNEYLAND

**5** วัน **3** คืน

เริ่มทาง

วัน. 2569 - วัน. 2570

## HIGHLIGHT



Disney Castle  
Disney Castle  
Disney Castle



Tall Building



Pagoda



Disney Castle  
Disney Castle  
Disney Castle



Disney Character  
Disney Character



Disney Character



Disney Character  
Disney Character



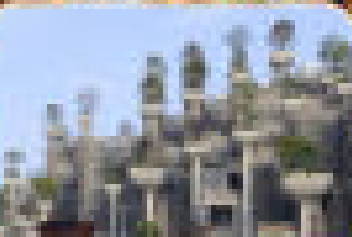
Disney Character  
Disney Character



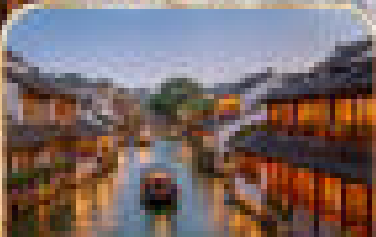
Disney Character  
Disney Character



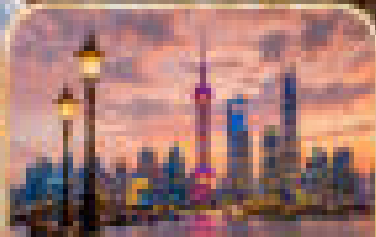
Disney Character  
Disney Character



TIAN AN 1,000 TREES



เมืองโบราณภูเขาไฟ



THE BUND  
เดอะบันด์

เที่ยวบิน  
FMSVZ-PYG10



ที่พัก  
4 คืน



น้ำหนักกระเป๋า  
20 KG.



งด  
เครื่องดื่ม

ราคาเริ่มต้น  
**20,999.-**  
บาท

**vietjet**  
**Air**

 น้ำหนักกระเป๋า  
**20 KG.**

# SHANGHAI

## MAGIC KINGDOM

SHANGHAI DISNEYLAND

**5** วัน **3** คืน

**เดินทาง**

ก.ค. 2569 - มี.ค. 2570

### HIGHLIGHT



สวนสนุก  
รวมรถรับ-ส่ง  
และบัตรเครื่องเล่น



THE LOUIS



ตลาด 100 ปี  
เงินห้วงเมี้ยว



SHANGHAI  
SHARBUCKS RESERVE  
ROASTERY



ถนนคนเดินนานาชาติ  
POP MART



วัดพระหยกขาว



หอไข่มุก (ด้านนอก)  
LUJIAZUI SKY WALK



ฟอเรนเทีย วิลเลจ  
เอาท์เล็ต



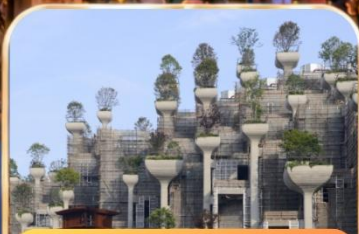
เมนูพิเศษ  
ปลาต้มผักกาดดอง



เมนูพิเศษ  
เสี่ยวหลงเป่า

ราคาเริ่มต้น

**20,999.-**  
บาท



TIAN AN 1,000 TREES



เมืองโบราณจูเจียเจี้ยว



THE BUND  
(หาดไวทง)

รหัสโปรแกรม  
FMSVZ-PVG10



พักรอชมรม  
4 ดาว



น้ำหนักกระเป๋า  
20 KG.



ทัวร์  
ไม่ลงร้าน

## กำหนดการเดินทาง

\*\*\*ราคาขายเป็นราคาโปรโมชั่นไม่มีราคาเด็ก\*\*\* /

INFANT เด็กอายุต่ำกว่า 2 ปี ราคา 6,000 บาท / ท่าน

ไม่รวมค่าทิปไกด์ท้องถิ่น+คนขับรถ 2,000 บาท / ท่าน ชำระที่สนามบิน ณ วันเดินทาง

(ชำระทุกท่าน ยกเว้น ทารกอายุไม่เกิน 2 ปี)

\*\*\*กรณีจอยทัวร์ไม่ใช่ตัวกับทางบริษัทฯ กรุณาติดต่อกับเจ้าหน้าที่ก่อนทำการจอง\*\*\*

ถ้าหากมีผู้เดินทางต่ำกว่า 15 คน ทางบริษัทขอสงวนสิทธิ์ในการยกเลิกการเดินทางหรือมีการเปลี่ยนแปลงราคา โดยจะแจ้งให้ทราบล่วงหน้า 7 วันก่อนการเดินทาง

ช่วงการเดินทาง	ผู้ใหญ่พัก ห้องละ 2 ท่าน	พักท่านเดียว จ่ายเพิ่ม	จำนวนที่นั่ง
กรกฎาคม 2569			
25 - 29 ก.ค. 69 (ส-พ) วันเฉลิมพระชนมพรรษา ร.10+ วันอาสาฬหบูชา	22,999.-	4,000.-	30
28 ก.ค.-01 ส.ค. 69 (อ-ส) วันเฉลิมพระชนมพรรษา ร.10+ วันอาสาฬหบูชา+วันเข้าพรรษา	22,999.-	4,000.-	30
29 ก.ค.-02 ส.ค. 69 (พ-อา) วันอาสาฬหบูชา+วันเข้าพรรษา	22,999.-	4,000.-	30
สิงหาคม 2569			
06 - 10 ส.ค. 69 (พฤ-จ)	21,999.-	4,000.-	30
12 - 16 ส.ค. 69 (พ-อา) วันแม่แห่งชาติ	22,999.-	4,000.-	30
20 - 24 ส.ค. 69 (พฤ-จ)	20,999.-	4,000.-	30
27 - 31 ส.ค. 69 (พฤ-จ)	21,999.-	4,000.-	30
กันยายน 2569			
03 - 07 ก.ย. 69 (พฤ-จ)	21,999.-	4,000.-	30

10 - 14 ก.ย. 69 (พฤ-จ)	21,999.-	4,000.-	30
17 - 21 ก.ย. 69 (พฤ-จ)	21,999.-	4,000.-	30
24 - 28 ก.ย. 69 (พฤ-จ)	21,999.-	4,000.-	30
<b>ตุลาคม 2569</b>			
09 - 13 ต.ค. 69 (ศ-อ) วันนวมินทรมหาราช	23,999.-	4,000.-	30
10 - 14 ต.ค. 69 (ส-พ) วันนวมินทรมหาราช	23,999.-	4,000.-	30
15 - 19 ต.ค. 69 (พฤ-จ)	22,999.-	4,000.-	30
16 - 20 ต.ค. 69 (ศ-อ)	22,999.-	4,000.-	30
21 - 25 ต.ค. 69 (พ-อา) วันปิยมหาราช	23,999.-	4,000.-	30
22 - 26 ต.ค. 69 (พฤ-จ) วันปิยมหาราช	23,999.-	4,000.-	30
24 - 28 ต.ค. 69 (ส-พ)	22,999.-	4,000.-	30
29 ต.ค.-02 พ.ย. 69 (พฤ-จ)	22,999.-	4,000.-	30
31 ต.ค.-04 พ.ย. 69 (ส-พ)	22,999.-	4,000.-	30
<b>พฤศจิกายน 2569</b>			
05 - 09 พ.ย. 69 (พฤ-จ)	22,999.-	4,000.-	30
07 - 11 พ.ย. 69 (ส-พ)	22,999.-	4,000.-	30
12 - 16 พ.ย. 69 (พฤ-จ)	22,999.-	4,000.-	30
14 - 18 พ.ย. 69 (ส-พ)	22,999.-	4,000.-	30
19 - 23 พ.ย. 69 (พฤ-จ)	22,999.-	4,000.-	30
21 - 25 พ.ย. 69 (ส-พ)	22,999.-	4,000.-	30
26 - 30 พ.ย. 69 (พฤ-จ)	22,999.-	4,000.-	30

28 พ.ย.-02 ธ.ค. 69 (ส-พ)	22,999.-	4,000.-	30
<b>ธันวาคม 2569</b>			
03 - 07 ธ.ค. 69 (พฤ-จ) วันพ่อแห่งชาติ+ชดเชยวันพ่อ แห่งชาติ	24,999.-	4,000.-	30
05 - 09 ธ.ค. 69 (ส-พ) วันพ่อแห่งชาติ+ชดเชยวันพ่อ แห่งชาติ	24,999.-	4,000.-	30
10 - 14 ธ.ค. 69 (พฤ-จ) วันรัฐธรรมนูญ	24,999.-	4,000.-	30
12 - 16 ธ.ค. 69 (ส-พ)	23,999.-	4,000.-	30
17 - 21 ธ.ค. 69 (พฤ-จ)	23,999.-	4,000.-	30
19 - 23 ธ.ค. 69 (ส-พ)	23,999.-	4,000.-	30
24 - 28 ธ.ค. 69 (พฤ-จ) วันคริสต์มาส	24,999.-	4,000.-	30
26 - 30 ธ.ค. 69 (ส-พ)	24,999.-	4,000.-	30
31 ธ.ค. 69-04 ม.ค 70 (พฤ-จ)วันสิ้นปี+วันขึ้นปีใหม่	26,999.-	4,000.-	30
<b>มกราคม 2570</b>			
02 - 06 ม.ค 70 (ส-พ)	22,999.-	4,000.-	30
07 - 11 ม.ค 70 (พฤ-จ)	22,999.-	4,000.-	30
09 - 13 ม.ค 70 (ส-พ)	22,999.-	4,000.-	30
14 - 18 ม.ค 70 (พฤ-จ)	22,999.-	4,000.-	30
16 - 20 ม.ค 70 (ส-พ)	22,999.-	4,000.-	30
21 - 25 ม.ค 70 (พฤ-จ)	22,999.-	4,000.-	30
23 - 27 ม.ค 70 (ส-พ)	22,999.-	4,000.-	30

28 ม.ค-01 ก.พ. 70 (พฤ-จ)	22,999.-	4,000.-	30
30 ม.ค-03 ก.พ. 70 (ส-พ)	22,999.-	4,000.-	30
<b>กุมภาพันธ์ 2570</b>			
04 - 08 ก.พ. 70 (พฤ-จ)	23,999.-	4,000.-	30
06 - 10 ก.พ. 70 (ส-พ)	23,999.-	4,000.-	30
11 - 15 ก.พ. 70 (พฤ-จ)	23,999.-	4,000.-	30
13 - 17 ก.พ. 70 (ส-พ)	23,999.-	4,000.-	30
18 - 22 ก.พ. 70 (พฤ-จ) วันมาฆบูชา+ชดเชยวันมาฆบูชา	24,999.-	4,000.-	30
20 - 24 ก.พ. 70 (ส-พ) วันมาฆบูชา+ชดเชยวันมาฆบูชา	24,999.-	4,000.-	30
25 ก.พ.-01 มี.ค. 70 (พฤ-จ)	23,999.-	4,000.-	30
27 ก.พ.-03 มี.ค. 70 (ส-พ)	23,999.-	4,000.-	30
<b>มีนาคม 2570</b>			
04 - 08 มี.ค. 70 (พฤ-จ)	23,999.-	4,000.-	30
06 - 10 มี.ค. 70 (ส-พ)	23,999.-	4,000.-	30
11 - 15 มี.ค. 70 (พฤ-จ)	23,999.-	4,000.-	30
13 - 17 มี.ค. 70 (ส-พ)	23,999.-	4,000.-	30
18 - 22 มี.ค. 70 (พฤ-จ)	23,999.-	4,000.-	30
20 - 24 มี.ค. 70 (ส-พ)	23,999.-	4,000.-	30

กรณีพัก 3 ท่าน/ห้อง ทางโรงแรมจะทำการเสริมเตียงให้เท่านั้น การเสริมเตียงจะขึ้นอยู่กับนโยบายของโรงแรมนั้น ๆ (บางโรงแรมใช้เตียง SGL ในการเสริมเตียง บางโรงแรมจะใช้ฟูกในการเสริมเตียง) กรณีที่ห้อง TRP เต็ม ทางบริษัทอาจจะต้องปรับไปนอนห้องพักสำหรับ 1 ท่าน 1 ห้องและสำหรับ 2 ท่าน 1 ห้อง

กรณีท่านที่ต้องการ ห้อง Double Room (เตียงใหญ่ 1 เตียง) ทางบริษัทจะทำการ Request ให้อีกก่อน หากไม่ได้ ทางบริษัทจะจัดเป็นห้อง TWIN (เตียงแฝด) ให้สำหรับ 2 ท่าน

วันที่	รายการทัวร์	มื้ออาหาร		
		เช้า	กลางวัน	ค่ำ
วันแรก	สนามบินนานาชาติสุวรรณภูมิ (กรุงเทพฯ) vz3524 (BKK- PVG 20.05 - 01.40) +1 - สนามบินนานาชาติเชียงใหม่ - เข้าโรงแรมที่พัก  ↔ HOLIDAY INN EXPRESS SHANGHAI หรือเทียบเท่า	-	-	-
วันที่สอง	สวนสนุก SHANGHAI DISNEY LAND (รวมค่าบัตรเข้าสวนสนุก-รวมรถรับส่ง)  ↔ HOLIDAY INN EXPRESS SHANGHAI หรือเทียบเท่า		-	-
วันที่สาม	เมืองโบราณจูเจียเจี้ยว (ไม่รวมล่องเรือ) - ตลาด 100 ปีเงินหวังเหมี้ยว - SHANGHAI STARBUCKS RESERVE ROASTERY - THE LOUIS - ถนนคนเดินหนานจิง - ร้าน POP MART - THE BUND (หาดไว่ทาน)  ↔ HOLIDAY INN EXPRESS SHANGHAI หรือเทียบเท่า		เสี่ยวหลงเปา	-
วันที่สี่	วัดพระหยกขาว - TIAN AN 1,000 TREES เทียนอัน อาคารต้นไม้พันต้น - หอไข่มุก(ด้านนอก) - LUJIAZUI SKY WALK - ฟอเรนเทีย วิลเลจ เอาท์เล็ท (FLORENTIA VILLAGE) - สนามบินนานาชาติเชียงใหม่		ปลาต้มผักกาดดอง	-
วันที่ห้า	สนามบินนานาชาติเชียงใหม่ - สนามบินนานาชาติสุวรรณภูมิ vz3525 (PVG - BKK 02.40 - 06.10) +1			

วันแรก

กรุงเทพฯ – สนามบินสุวรรณภูมิ – สนามบินเชียงใหม่ – เดินทางเข้าที่พัก

- 16.30 น. สมาชิกทุกท่านพร้อมกัน ณ **ท่าอากาศยานสุวรรณภูมิ ชั้น 4 อาคารผู้โดยสารขาออก เคาน์เตอร์ C สายการบิน THAI VIETJET AIR** โดยเจ้าหน้าที่คอยจัดเตรียมเอกสารการเดินทางสำหรับทุกท่านและนำท่านโหลดสัมภาระ
- 20.05 น. นำท่านออกเดินทางสู่ **ท่าอากาศยานนานาชาติผู้ตง เมืองเชียงใหม่ ประเทศจีน** โดยสายการบิน **THAI VIETJET AIR (VZ) เที่ยวบินที่ VZ3524**

(เวลาท้องถิ่นเร็วกว่าประเทศไทย 1 ชั่วโมง)

กรุณาปรับนาฬิกาของท่านเป็นเวลาท้องถิ่นเพื่อสะดวกในการนัดหมาย)

**\*\*\* หมายเหตุ : เคาน์เตอร์เช็คอินปิดบริการก่อนเวลาเครื่องออก 60 นาที และไม่มีประกาศเตือนผู้โดยสารขึ้นเครื่องตั้งนั้นผู้โดยสารจำเป็นต้องพร้อม ณ ประตูขึ้นเครื่องก่อนเวลาเครื่องออกอย่างน้อย 45 นาที \*\*\***

ตัวเครื่องบินเป็นตัวกรุ๊ปสำหรับคณะทัวร์ ระบบของสายการบินจะทำการแรนดอมที่นั่ง ซึ่งไม่สามารถล็อกหรือเลือกที่นั่งได้ น้ำหนักกระเป๋า 20 กก./ท่าน ขึ้นเครื่องไม่เกิน 7กก./ท่าน หากต้องการซื้อน้ำหนักกระเป๋าเพิ่มเติม มีค่าใช้จ่ายเพิ่มเติม และต้องแจ้งล่วงหน้าก่อนเดินทาง 7 วันทำการ

- 01.40 น. ถึง **ท่าอากาศยานนานาชาติผู้ตง เมืองเชียงใหม่ ประเทศจีน** ผ่านพิธีการตรวจคนเข้าเมืองและศุลกากรเรียบร้อยแล้วนำท่านรับสัมภาระนำทุกท่านเดินทางเข้าสู่ที่พัก
-  **ที่พัก HOLIDAY INN EXPRESS SHANGHAI หรือเทียบเท่า**

วันที่สอง

สวนสนุก SHANGHAI DISNEY LAND (รวมค่าบัตรเข้าสวนสนุก-รวมรถรับส่ง)

**เช้า** **รับประทานอาหารเช้า ณ ห้องอาหารของโรงแรม**

➤ นำท่านเดินทางสู่ **SHANGHAI DISNEYLAND สวนสนุกดิสนีย์แลนด์ เชียงใหม่**ให้ท่านได้เพลิดเพลินกับเครื่องเล่นในสวนสนุกเต็มวัน เชียงใหม่ดิสนีย์แลนด์ที่ทุกคนทั้งเด็กและผู้ใหญ่สามารถสัมผัสประสบการณ์ความคิดสร้างสรรค์ การผจญภัย และความตื่นเต้น! เที่ยวชมปราสาทดิสนีย์ที่ใหญ่ที่สุดในโลกและเตรียมพร้อมสำรวจดินแดนมหัศจรรย์ทั้ง 8 ที่มีเสน่ห์และน่าจดจำ ได้แก่ Mickey Avenue, Adventure Isle, Tomorrowland, Gardens of Imagination, Fantasyland, Treasure Cove, Disney ·Pixar Toy Story และ Zootopia



**MICKEY AVENUE** โซนนี้จะเป็นโซนขายของที่ระลึกกับร้านอาหารและก็จะมีสวนของที่ฉายหนังการ์ตูนสั้นของมิกกี้เม้าส์ เหมาะกับการถ่ายรูปและนั่งพักผ่อนภายในสวนสนุก

**ADVENTURE ISLE** Soaring Over the Horizon ขึ้นเครื่องบินเที่ยวบินที่น่าตื่นเต้นซึ่งคุณจะได้พบเห็นสิ่งมหัศจรรย์ของโลกในรูปแบบที่ไม่เคยมีมาก่อน!



TRON Lightcycle Power Run Tron รถไฟเหาะรูปทรงจักรยานยนต์ไฮเทค เป็นหนึ่งสุดยอดรถไฟเหาะดีลิ่งสำหรับเซียงไฮ้ ดิสนีย์แลนด์ บิดคั่นเร่่งกับมอเตอร์ไซค์เมทัลลิกชนิด เลี้ยว และขับขึ้เพื่อชีวิตของคุณในโลกไซเบอร์ไฟของ TRON!



**GARDENS OF IMAGINATION** มีจุดเด่นเรื่องวัฒนธรรมของจีน ส่งเสริมเอกลักษณ์ของสวนพฤกษศาสตร์ในสวนสนุกแห่งนี้ได้อย่างเต็มที่ สวนที่ตั้งอยู่ไม่ไกลจากปราสาทเทพนิยาย ‘Wandering Moon Teahouse’ เป็นโรงน้ำชาที่พักผ่อนหย่อนใจที่งดงามอย่างลงตัว อีกทั้งยังมีสวนที่เลือกตัวละครสัตว์ของดิสนีย์ ดัดแปลงเป็นเหล่า 12 นักกษัตริย์ ตามแบบปฏิทินจีน มี 2 เครื่องเล่นเบา ๆ เด็ก ๆ เล่นได้ ผู้ใหญ่เล่นดี คือ Fantasia Carousel(ม้าหมุน) กับ Dumbo The Fluing Elephant



**TREASURE COVE** เป็นธีมโจรสลัด เนรมิตฉากจากภาพยนตร์ชื่อดัง The Pirates of the Caribbean กลายเป็นเครื่องเล่นและการแสดงโชว์สุดตระการตา ที่หาชมได้แค่เพียงที่ เชียงไฮ้ เท่านั้น จำลองจากต่าง ๆ ริมทะเล เครื่องเล่นไฮไลท์คือ Pirates of the Caribbean – Battle for the Sunken Treasure เป็นเครื่องเล่นแนว 4D จะพาเรานั่งเรือผจญภัยไปกับต่อสู้อองเรือ Black Pearl กับ Flying Dutchman ให้ท่านขึ้นไปบนเรือแคนูของคุณเพื่อออกไปพายเรือเล่นอันน่าตื่นเต้นรอบ ๆ Treasure Cove และ Adventure Isle



**DISNEY · PIXAR TOY STORY** ร่วมผจญภัยไปกับไดโนเสาร์ Rex และ Trixie ที่จะพาคุณไปสัมผัสกับความตื่นเต้นเร้าใจในขณะที่คุณล่องไปกับในการผจญภัยสุดตื่นเต้นใน Disney·Pixar Toy Story Land **ZOOPTOPIA** เชิญคุณออกตามล่าตำรวจสุดอันตรายในเรือลาดตระเวนของเจ้าหน้าที่ตำรวจจู้ฮอปส์ และนิคไวลด์! ท่านจะได้ล่องไปบนน้ำแข็งของ Tundratown ออกล่าผู้หลบหนีผ่านถนนใน Sahara Square และลัดเลาะไปตามเขตป่าฝนเพื่อไล่ล่าเบลล์เวเธอร์และแก๊งของเธอเพื่อตามหากาเซลเป็นการไล่ล่าที่น่าตื่นเต้นซึ่งเกิดขึ้นได้เฉพาะใน Zootopia เท่านั้น!



**หมายเหตุ** : กรณีที่รายการเที่ยวดิสนีย์แลนด์ตรงวันเสาร์, อาทิตย์, วันหยุดของประเทศจีน หรือ วันเทศกาลพิเศษต่าง ๆ ทางบริษัทฯ ขอสงวนสิทธิ์ในการเปลี่ยนแปลงรายการเที่ยวดิสนีย์แลนด์ในวันธรรมดาอื่น ๆ แทนเพื่อผลประโยชน์ของลูกค้าเป็นสำคัญ

**\*\*อิสระรับประทานอาหารกลางวันและอาหารค่ำตามอัธยาศัย เพื่อความสะดวกในการเล่นเครื่องเล่น\*\***  
สมควรแก่เวลานำท่านเดินทางออกจาก สวนสนุกเซี่ยงไฮ้ดิสนีย์แลนด์ นำท่านเดินทางกลับที่พัก

**>>>> วันที่เข้า SHANGHAI DISNEYLAND อาจจะมีสัปดาห์ แต่โปรแกรมทุกอย่างยังเหมือนเดิม  
จะแจ้งล่วงหน้า 5-7 วันก่อนเดินทาง <<<<**

กรณีไม่เข้า SHANGHAI DISNEYLAND คินค่าเข้า 2,000 บาท / ท่าน  
แจ้งก่อนเดินทาง 14 วันเท่านั้น และ อิสระท่องเที่ยว ไม่มีบริการรถรับ-ส่ง

**HOLIDAY INN EXPRESS SHANGHAI หรือเทียบเท่า**

วันที่สาม เมืองโบราณจูเจียเจียว (ไม่รวมล่องเรือ) - ตลาด 100 ปีเงินหวังเมี่ยว - SHANGHAI STARBUCKS RESERVE ROASTERY - THE LOUIS - ถนนคนเดินหนานจิง - ร้าน POP MART - THE BUND (หาดไว่ทาน)

**เช้า** **รับประทานอาหารเช้า ณ ห้องอาหารของโรงแรม**

นำท่านสู่ เมืองโบราณจูเจียเจียว (ZHUJIAJIAO) ฉายา เวนิซตะวันออกแห่งเซี่ยงไฮ้ กับเมืองโบราณที่มีความเก่าแก่กว่า 1,700 ปี เป็นเมืองเล็ก ๆ ตั้งอยู่ริมน้ำ ที่ยังคงเอกลักษณ์ และความเป็นชุมชนไว้เป็นอย่างดี เดินเข้ามาคือเหมือนได้ย้อนเวลากลับไปสู่เมืองโบราณเต็มไปด้วยเสน่ห์บ้านเรือนเก่าแก่ตั้งเรียงรายริมคลองที่เชื่อมต่อกันไปทั่วทั้งเมืองไม่ว่าจะเป็นสะพานหินอันเก่าแก่หรืออาคารบ้านเรือนต่าง ๆ เต็มไปด้วยตรอกซอกซอย ที่เป็นแหล่งของฝากมีให้เลือกหลากหลาย ทั้งยังมีร้านอาหารจีน ให้เลือกสรรกันได้ตามใจชอบ



หลังจากนั้นนำท่านเดินทางสู่ **ตลาด 100 ปี เฉินหวังเหมียว** ตลาดเก่าแก่ที่เต็มไปด้วยสถาปัตยกรรมแบบ  
จีนดั้งเดิม และบรรยากาศที่แสดงถึงความรุ่งเรืองของยุคหมิงและชิง เป็นที่ตั้งของร้านค้าขายของที่ระลึก  
งานฝีมือ และอาหารพื้นเมืองของเซี่ยงไฮ้ที่หลากหลาย เช่น ร้านชาวม และร้านเสี่ยวหลงเปา เป็นต้น



เที่ยง

รับประทานอาหารกลางวัน ณ **ภัตตาคาร เมนูพิเศษ เสี่ยวหลงเปา**

หลังรับประทานอาหารกลางวัน นำท่านเดินทางสู่ **ร้านกาแฟสตาร์บัคส์ STARBUCKS RESERVE ROASTERY** สาขา SHANGHAI มีขนาดพื้นที่กว่า 30,000 ตารางฟุต เป็นร้านกาแฟบนโรงคั่วที่ใหญ่ที่สุดใน  
โซนเอเชีย ซึ่งเคยเป็นร้านกาแฟสตาร์บัคส์ สาขาที่มีขนาดใหญ่ที่สุดในโลก ก่อนที่จะถูกทำลายสถิตินี้ใน  
สาขาชิคาโก เมื่อปลายปี 2019 ซึ่งสาขานี้มีความพิเศษมากมายให้แก่คอกาแฟที่มาใช้บริการทั่วโลก เช่น  
โรงคั่วกาแฟ โรงผลิตกาแฟ คริวเบเกอร์แบบเปิด บาร์กาแฟรวมถึงของที่ระลึกจากสตาร์บัคส์ทำให้คนรัก  
กาแฟหรือคอสตาร์บัคส์ต้องมาเยือนที่นี่สักครั้ง



นำท่านชม **THE LOUIS (ตึกเรือหลุยส์วิคตอง)** แลนด์มาร์คใหม่ในเซี่ยงไฮ้ ที่ทำขึ้นเป็นรูปเรือสำราญ แหล่ง  
รวมทั้งร้านค้า นิทรรศการ เวิร์คช็อป คาเฟ่และร้านอาหารของแบรนด์นี้ทีเดียว ในร้านขายของขวัญและสินค้า  
แฟชั่นครบทุกหมวดหมู่บนชั้นสองและปิดท้าย Le Café Louis Vuitton ซึ่งเป็นร้านอาหารแห่งแรกของแบรนด์  
ในเซี่ยงไฮ้ ที่ตั้งอยู่ชั้น 3 ของตึก อิสระให้ท่านได้ถ่ายรูปตามอัธยาศัย



จากนั้น นำท่านเดินทางสู่ **ถนนคนเดินหนานจิง** สัมผัสความมีชีวิตชีวาของย่านการค้าที่มีชื่อเสียงที่สุดใน  
เซี่ยงไฮ้ และมีประวัติศาสตร์ยาวนานกว่า 100 ปี พร้อมร้านค้าริมถนนทั้งแบบหรูหราและดั้งเดิม ปัจจุบันย่าน  
นี้ผสมผสานระหว่างศูนย์การค้าบนอาคารสูงและอาคารสไตล์โคโลเนียลปะปนไปกับร้านค้าริมถนน ค้นหา  
สินค้าแบรนด์หรู ร้านอาหารฟาสต์ฟู้ดนานาชาติ และ **POP MART STORE** แพลกชิปส์โตร์สาขาที่ใหญ่ที่สุด  
ใน เซี่ยงไฮ้ หนึ่งในสวรรค์ของคนรักอาร์ตทอย



จากนั้นนำท่านสู่ **หาดไว่ทาน (THE BUND)** มหานครเซี่ยงไฮ้นั้นแบ่งออกเป็นเขตเมืองเก่าและเขตเมืองใหม่ เมืองเก่านั้นเรียกว่าฝั่งผู้ซี (Puxi) และฝั่งเมืองใหม่เรียกว่าฝั่งผู้ตง (Pudong) มีแม่น้ำหวงผู้ซันกลางและบรรยากาศของสองฝั่งแม่น้ำก็แตกต่างกันอย่างชัดเจน หาดไว่ทาน หรือเมืองเก่า เป็นที่ตั้งของตึกที่ทำการบริษัทใหญ่ ๆ ธนาคารชั้นนำ และสถานกงสุลประเทศต่าง ๆ ลักษณะของอาคารเป็นสไตล์ยุโรปโบราณ และยังคงอนุรักษ์ไว้เป็นอย่างดี เป็นที่ตั้งของโรงแรมและภัตตาคารหรู ๆ ใครมาเยือนเซี่ยงไฮ้ ต้องแวะชมความงามแบบคลาสสิกของ “เดอะบันด์” จึงเรียกได้ว่ามาถึงเซี่ยงไฮ้ และที่หาดไว่ทานนี้เรายังสามารถมองเห็น หอไข่มุก ซึ่งเป็นสัญลักษณ์ของเมืองเซี่ยงไฮ้ได้อีกด้วย อิสระเก็บภาพสวยงามตามอัธยาศัย



**ค่ำ**                    **อิสระรับประทานอาหารเย็น ตามอัธยาศัย**

**HOLIDAY INN EXPRESS SHANGHAI หรือเทียบเท่า**

**วันที่สี่**                    **วัดพระหยกขาว – TIAN AN 1,000 TREES เทียนอัน อาคารต้นไม้พันต้น -หอไข่มุก (ด้านนอก) – LUJIAZUI SKY WALK – ฟอเรนเทีย วิลเลจ เอาร์ท์เล็ท (FLORENTIA VILLAGE) – สนามบินนานาชาติเซี่ยงไฮ้**

**เช้า**                    **รับประทานอาหารเช้า ณ ห้องอาหารของโรงแรม**

นำท่านเดินทางไปสักการะ ขอพร ที่ **วัดพระหยกขาว** ที่ใช้ชื่อนี้เพราะว่าพระพุทธรูปที่บูชาในวัดสร้างขึ้นจากการแกะสลักจากหยกสีขาวเพียงชิ้นเดียว ในปางสมาธิมีขนาดสูง 1.95 เมตร และอีกองค์เป็นพระศากยมุนีปางไสยาสน์ ซึ่งเป็นสัญลักษณ์ของพระพุทธเจ้าเมื่อครั้งทรงตรัสรู้ ที่นี่ยังเป็นสถานที่ที่มีการจัดกิจกรรมทางศาสนาหลากหลาย เช่น พิธีสวดมนต์ พิธีกรรมทางศาสนาต่าง ๆ และการฝึกสมาธิ นอกจากนี้ยังสามารถเรียนรู้เกี่ยวกับวัฒนธรรมและปรัชญาพุทธศาสนา รวมถึงประเพณีและวัฒนธรรมต่าง ๆ ของชาวจีนภายในวัดแห่งนี้ได้อีกด้วย เชิญท่านขอพรตามอัธยาศัย



จากนั้น นำท่านชม **อาคารต้นไม้พันต้น TIAN AN 1,000 TREES** ตั้งอยู่ริมแม่น้ำจูโจวในเขตเมืองเซียงไฮ้ ผลงานการออกแบบของ Thomas Heatherwick ที่มีไอเดียอยากเปลี่ยนภาพตึกสูงในเมืองเซียงไฮ้ ให้มองดูคล้ายภูเขาที่ปกคลุมไปด้วยป่าสีเขียวริมน้ำ เป็นการสร้าง Green Space ในเมืองอีกรูปแบบหนึ่งที่ดูสวยแปลกตา จนกลายเป็นอีกหนึ่งจุดเช็คอินที่ต้องมาเยือน



นำท่านเดินทางไปถ่ายรูปคู่กับ **หอไข่มุก** ตั้งอยู่ในย่านลู่เจียจู่ย เขตเมืองใหม่ผู้ตงของนครเซียงไฮ้ ประเทศจีน ทางตะวันออกของแม่น้ำหวงผู่ ซึ่งเต็มไปด้วยตึกระฟ้า หอไข่มุกตะวันออกเป็นหอส่งสัญญาณวิทยุโทรทัศน์สูง 468 เมตร ลักษณะเป็นไข่มุก 11 ลูก และ เสา 3 เสา ด้านบนเป็นรูปไข่มุก 3 เม็ด 3 ขนาดเรียงกันในแนวตั้ง เป็นที่ทำการของสถานีโทรทัศน์ 9 แห่ง และสถานีวิทยุ 10 แห่ง ภายในหอทรงกลมเป็นภัตตาคาร โรงแรมหรู ขนาด 25 ห้อง และร้านค้า

จากนั้น ให้ท่านได้เพลิดเพลินกับการเก็บภาพ บริเวณ **LUJIAZUI SKY WALK** อยู่บริเวณใจกลางเมืองเซี่ยงไฮ้ ในฝั่งเมืองใหม่ ที่เรียกว่า ผู่ตง อยู่ตรงกันข้ามกับThe bund อีกทั้งยังเป็นที่ตั้งของตึกสำคัญๆในเซี่ยงไฮ้ อีกด้วย เช่น หอไข่มุก ตึกFinancial Center และยังมีห้างSuper Brand Mall ในเครือCP ที่เปิดที่นี้อีกด้วย ว่ากันว่าพื้นที่บริเวณนี้นับเป็นฮวงจุ้ยที่ดีที่สุดในเมืองเซี่ยงไฮ้ อีกทั้งสาวกของ Disney ไม่ควรพลาดที่จะมาช้อปปิ้งของ



เที่ยง

**รับประทานอาหารกลางวัน ณ ภัตตาคาร เมนูพิเศษ ปลาต้มผักกาดดอง**

หลังรับประทานอาหารกลางวันนำท่าน เดินทางสู่ **ฟลอเรนเทีย วิลเลจ เอท์เล็ท (FLORENTIA VILLAGE)** ศูนย์รวมร้านค้าเอท์เล็ท อยู่ภายใต้กลุ่ม RDM ของอิตาลี แรงบันดาลใจในการออกแบบมาจากสถาปัตยกรรมคลาสสิกของอิตาลี ผ่านทางสนามหญ้า ระเบียง น้ำพุ อาคารที่มีความสำคัญทางประวัติศาสตร์และอื่น ๆ ของอิตาลี ที่แสดงถึงโรมันเก่าและฟลอเรนซ์ในยุคศิลปะที่ฟื้นฟู ให้ท่านได้เลือกซื้อ สินค้าคุณภาพจากร้านค้าแบรนด์ดังมากมาย เช่น BALENCIAGA, CELINE, GUCCI, LOEWE, MARC JACOBS, MLB เป็นต้น



คำ

อิสระรับประทานอาหารเช้า ตามอัธยาศัย

สมควรแก่เวลา นำทุกท่านเดินทางสู่ สนามบินนานาชาติเชียงใหม่ผู้ตง

วันที่ทำ

สนามบินนานาชาติเชียงใหม่ - สนามบินสุวรรณภูมิ - กรุงเทพฯ

02.40น. นำท่านออกเดินทางจาก สนามบินนานาชาติเชียงใหม่ผู้ตง เมืองเชียงใหม่ ประเทศจีน สู่ สนามบินนานาชาติ สุวรรณภูมิ ประเทศไทย โดยสายการบิน THAI VIETJET AIR เที่ยวบินที่ VZ3525

06.10 น.+1 เดินทางถึง สนามบินนานาชาติสุวรรณภูมิ ประเทศไทย โดยสวัสดิภาพพร้อมความประทับใจ

\*\*\*\*\*

## ✔ อัตราค่าบริการนี้รวม

-  ค่าตั๋วเครื่องบินที่ระบุวันเดินทาง ไป-กลับพร้อมคณะ
-  ค่าน้ำหนักกระเป๋าเดินทาง
-  ค่าอาหารตามที่ระบุในรายการ
-  ค่าห้องพักในโรงแรมตามที่ระบุ ในรายการหรือเทียบเท่า (2-3 ท่าน / ห้อง)
-  ค่าประกันอุบัติเหตุในระหว่างการเดินทางคุ้มครองในวงเงินท่านละ 1,000,000 บาท (เงื่อนไขตามกรมธรรม์)
-  ค่าน้ำดื่มวันละ 1 ขวดต่อท่าน
-  ค่าภาษีสนามบินทุกแห่ง ตามรายการ
-  ค่ามัคคุเทศก์ของบริษัทดูแล ตลอด เดินทาง
-  ค่ารถโค้ชรับอากาศยานที่เกี่ยวข้อง ตามรายการ พร้อมคนขับรถ ที่ชำนาญเส้นทาง
-  ค่าเข้าชมสถานที่ท่องเที่ยว ตามรายการ
-  ภาษีมูลค่าเพิ่มค่าบริการ 7 %

## ✘ อัตราค่าบริการนี้ไม่รวม

-  ไม่รวมค่าทิปไกด์ และ คนขับรถ
-  ไม่รวมค่าธรรมเนียมวีซ่า และดำเนินการยื่นสำหรับลูกค้า
-  ไม่รวมค่าธรรมเนียมน้ำมันและภาษีสนามบิน ในกรณีที่สายการบินมีการปรับขึ้นราคา
-  ไม่รวมค่าใช้จ่ายส่วนตัว อาทิเช่น ค่าธรรมเนียมการจัดทำหนังสือเดินทาง ค่าเครื่องดื่มที่สั่งพิเศษ, ค่าโทรศัพท์, ค่าช้อปปิ้ง, ค่าน้ำหนักกระเป๋าเกินจากทางสายการบินกำหนดและมากกว่า 1 ใบ, ค่ารักษาพยาบาล กรณีเกิดการเจ็บป่วยจากโรคประจำตัว, ค่ากระเป๋าเดินทางที่ชำรุด หรือของมีค่าที่สูญหายในระหว่างการเดินทาง เป็นต้น



## เงื่อนไขสำหรับการจอง

- กรุณาจองล่วงหน้าพร้อมสำเนาหนังสือเดินทางและชำระ **มัดจำ 10,000 บาท ภายใน 24 ชม.** หลังทำการจอง (กรณีลูกค้าทำการจองน้อยกว่าวันเดินทาง 25 วัน ทางบริษัทขอสงวนสิทธิ์ในการเก็บค่าทัวร์เต็มจำนวนทันทีในวันที่ยังจองเท่านั้น)
- **ส่วนที่เหลือชำระก่อนวันเดินทาง 30 วัน** (นับรวมวันเสาร์และวันอาทิตย์)

**กรณีราคาทัวร์โปรไฟไหม้ ลดราคาพิเศษเนื่องจากเป็นราคาโปรโมชัน**

\*\*\* บริษัทขอสงวนสิทธิ์ในการเก็บค่าทัวร์เต็มจำนวนทันทีภายใต้ระยะเวลาตามเงื่อนไขที่ทางบริษัทกำหนด \*\*\*

\*\*\* หากท่านชำระค่าทัวร์ทั้งหมดหรือบางส่วนเรียบร้อยแล้ว ทางบริษัทถือว่าท่านได้ยอมรับเงื่อนไขและข้อตกลงต่างๆที่ได้ระบุไว้ทั้งหมดนี้แล้ว \*\*\*



## การยกเลิกสำหรับการจอง

**ตามหลักเกณฑ์เกี่ยวกับการกำหนดอัตราค่าบริการ  
คืนให้แก่ลูกค้าท่องเที่ยว 2563**

### **ยกเลิก 30 วัน ขึ้นไปก่อนครบเดินทาง**

- คืนเงินทั้งหมด โดยหักค่าใช้จ่ายตามจริง เช่น ค่าวีซ่า ค่ามัดจำตั๋วเครื่องบินโรงแรม และค่าใช้จ่ายจำเป็นอื่นๆ

(\*\* กรณีที่วันเดินทางตรงกับวันหยุดนักขัตฤกษ์ ต้องยกเลิกก่อน 45 วัน \*\*)

### **ยกเลิก 15-29 วัน ขึ้นไปก่อนครบเดินทาง**

- คืนเงิน 50% จากค่าทัวร์ โดยหักค่าใช้จ่ายตามจริง เช่น ค่าวีซ่า ค่ามัดจำตั๋วเครื่องบิน โรงแรม และค่าใช้จ่ายจำเป็นอื่นๆ

### **ยกเลิกน้อยกว่า 15 วัน ก่อนครบเดินทาง**

- ขอสงวนสิทธิ์ไม่คืนเงินค่าทัวร์ที่ชำระแล้วทั้งหมด

\*\*\* ทางบริษัทฯ ขอสงวนสิทธิ์ความรับผิดชอบใด ๆ ทั้งสิ้นในกรณีดังต่อไปนี้ \*\*\*

กรณีมีเหตุยกเลิกทัวร์ โดยไม่ใช่ความผิดของบริษัททัวร์ เช่น มีนโยบายห้ามการเข้าออกของแต่ละประเทศ หรือการยกเลิกเที่ยวบินโดยสายการบินความล่าช้าจากสายการบิน, การประท้วง, การนัดหยุดงาน, การก่อจลาจล, การปิดด่าน, ภัยธรรมชาติ หรือ กรณีที่ท่านถูกปฏิเสธการเข้าหรือออกเมืองจากเจ้าหน้าที่ตรวจคนเข้าเมืองหรือเจ้าหน้าที่กรมแรงงานทั้งจากไทยและต่างประเทศหรือกรมแรงงานสายการบินในประเทศไทยหรือประเทศต่างๆ หรืออันเนื่องมาจากการกระทำที่ส่อไปในทางผิดกฎหมายของประเทศไทยและประเทศต่างๆ การหลบหนี เข้าออกเมือง หรือเอกสารการเดินทางไม่ถูกต้อง ซึ่งอยู่นอกเหนือความรับผิดชอบ ของบริษัทฯ โดยบริษัทฯ จะเก็บเป็นเครดิตหรือเลื่อนการเดินทางในพีเรียดถัดไปให้กับลูกค้า โดยยึดตามนโยบายของสายการบินและโรงแรม และไม่สามารถคืนเงินได้ทุกกรณี

บริษัทฯ ขอสงวนสิทธิ์แจ้งยกเลิกการเดินทางก่อนล่วงหน้า 10 วัน ในกรณีที่ไม่สามารถทำกรุ๊ปเดินทางได้ในกรณีที่บริษัทฯ ยินดีคืนเงินให้ทั้งหมด (ยกเว้นค่าธรรมเนียมวีซ่าซึ่งได้ชำระไว้กับทางสถานทูตแล้ว กรณีต้องใช้วีซ่า) หรือจัดหาคณะทัวร์อื่นให้ถ้าต้องการ

## **สำคัญ!! กรุณาศึกษาข้อมูลก่อนทำการจอง**

### ห้องพักและโรงแรม

ประเภทห้องพัก : **ห้องเดี่ยว (Single) | ห้องคู่ (Twin/Double) | ห้องพักแบบ 3 ท่าน / 3 เตียง (Triple )**

- **ห้องพักแบบ 2 ท่าน / ห้อง (ห้องคู่ 2 เตียง (Twin) / ห้องคู่ 1 เตียง (Double))**

กรณีท่านที่ต้องการ ห้อง Double (เตียงใหญ่ 1 เตียง) ทางบริษัทจะทำการ Request ให้ก่อน หากไม่ได้

ทางบริษัทจะจัดเป็นห้อง TWIN (เตียงแฝด) ให้สำหรับ 2 ท่าน

- **ห้องพักแบบ 3 ท่าน (ห้อง 3 เตียง Triple)**

\*กรณีห้องพัก 3 ท่าน เนื่องจากโรงแรมบางแห่งอาจจะไม่มีห้องพักประเภท 3 เตียงเดี่ยว อาจมีเป็น 1 เตียงใหญ่กับ 1 เตียงพับเสริม / 1 เตียงใหญ่ กับ 1 โซฟาเบด / ไม่มีห้องพักหรือห้องพัก 3 ท่านเต็ม และจะต้องแยกเป็น 1 ห้องคู่และ 1 ห้องเดี่ยวแทน (โดยไม่คิดค่าใช้จ่ายเพิ่มเติม)\*

- **ห้องพักเดี่ยว (Single)** กรณีต้องการพักประเภทห้องเดี่ยว ลูกค้าน่าต้องชำระค่าพักเดี่ยวเพิ่มตามเงื่อนไขของทางทัวร์

(\*การวางแผนห้องพักของแต่ละโรงแรมมีความแตกต่างกันไป จึงอาจทำให้ห้องพักที่เป็นคนละ เกทอาจจะไม่อยู่ติดกัน หรือในบริเวณอาคารเดียวกัน หรือชั้นเดียวกัน โดยจะขึ้นอยู่กับแบบแปลนของห้องพักและบริการของแต่ละโรงแรม\*)

- โรงแรมแต่ละแห่งอาจมีระบบปรับอากาศที่แตกต่างกันไป ทั้งนี้อาจเป็นเครื่องปรับอากาศแบบรวมที่ถูกรั้งค่าอุณหภูมิจากส่วนกลางของทางโรงแรม ซึ่งจะไม่สามารถปรับอุณหภูมิจากภายในห้องได้ กรณีช่วงฤดูหนาวหรือช่วงเปลี่ยนผ่านฤดูกาล เพื่อปรับอุณหภูมิ ให้เหมาะสมกับแต่ละสภาพอากาศ โรงแรมอาจจะปรับอากาศให้เหมาะสมกับสภาพอากาศช่วงนั้นๆ

- โรงแรมที่พักแต่ละแห่งอาจการตกแต่งและขนาดที่แตกต่างกันไปบางแห่งห้องพักจะมีขนาดเล็กใหญ่ต่างกัน หรือบางแห่งอาจมีหรือไม่มีอ่างอาบน้ำ ขึ้นอยู่กับการออกแบบของโรงแรมนั้นๆ

- กรณีห้องพักในเมืองที่ระบุไว้ในโปรแกรม มีเทศกาลวันหยุด หรืองานแฟร์ต่างๆ หรือมีการจัดงานประชุมนานาชาติ เป็นผลทำให้ห้องพักในเมืองนั้นเต็ม หรือไม่เพียงพอ ทางบริษัทฯขอสงวนสิทธิในการปรับเปลี่ยนหรือย้ายเมืองอื่นแทน

## โปรแกรมทัวร์ที่มี วันท่องเที่ยวอิสระ

สำหรับโปรแกรมทัวร์ที่มีวันท่องเที่ยวอิสระ และ ท่านประสงค์จะซื้อบัตรสวนสนุก / ดิสนีย์แลนด์ / ยูนิเวอร์ซัล แอล หรือ Option Tour ต่างๆ กรุณาสอบถามทางบริษัทเพื่อยืนยันวันอิสระก่อนออกบัตรทุกครั้ง ไม่เช่นนั้น บริษัทขอสงวนสิทธิ์ในการรับผิดชอบทุกกรณีหากมีการเปลี่ยนแปลงใดๆ (วันอิสระ จะคอนเฟิร์มให้ท่านก่อนเดินทาง 5-7 วัน)

## โปรแกรมทัวร์ ที่รวมเข้าสวนสนุก

- กรณีโปรแกรมทัวร์เข้าตัวดิสนีย์แลนด์ ตัวสวนสนุกจะเป็นตัวแบบกรุปซึ่งลูกค้าจะต้องเข้าสวนสนุกเวลาเดียวกันหรือพร้อมกันทั้งกรุป กรณีที่ลูกค้าต้องการซื้อตัว Early Entrance หรือ Early Pass กรุณาแจ้งความประสงค์ให้ทางบริษัททราบ ตั้งแต่วันที่ทำการจองทัวร์ ทั้งนี้หากไม่มีการแจ้งล่วงหน้าและเกิดปัญหาใดๆ ขึ้นภายหลัง ทางบริษัทขอสงวนสิทธิ์ไม่รับผิดชอบต่อค่าใช้จ่ายหรือความเสียหายใดๆ ที่อาจเกิดขึ้น

(วันเข้าสวนสนุกจะคอนเฟิร์มให้ท่านทราบก่อนเดินทาง 5-7 วัน)

- หากท่านประสงค์ไม่เข้าสวนสนุก ทางบริษัทจะทำหาคืนค่าใช้จ่ายให้แก่ท่าน (ราคากรุณาสอบถามเจ้าหน้าที่)

หมายเหตุ : กรณีที่ตรงวันเสาร์หรืออาทิตย์ เนื่องจากจะมีนักท่องเที่ยวค่อนข้างมาก และในส่วนของวันธรรมดาการเล่นเครื่องเล่นในสวนสนุกแต่ละโซนนั้นก็ขึ้นอยู่กับการจัดเวลาของลูกค้าเองเป็นสำคัญ อาจทำให้ไม่สามารถเล่นเครื่องเล่นได้ตามที่หวังไว้ เพื่อผลประโยชน์ของลูกค้าทัวร์เป็นสำคัญ ทางบริษัทฯ ขอสงวนสิทธิ์ในการเปลี่ยนแปลงรายการเที่ยวโดยยึดตามผลประโยชน์ของลูกค้าเป็นสำคัญ

## ร้านค้ารัฐบาล

สำหรับโปรแกรมที่มีเข้าร้านค้ารัฐบาล ตามนโยบายการไปรษณีย์สินค้าพื้นเมืองของรัฐบาลต่างประเทศ ร่วมกับการท่องเที่ยวประเทศนั้นๆ ในนามของร้านค้ารัฐบาล ซึ่งจำเป็นต้องระบุไว้ในโปรแกรมทัวร์ เพราะมีผลกับราคาทัวร์ จึงอยากเรียนชี้แจงลูกค้าทุกท่านว่า ร้านรัฐบาลทุกร้านจำเป็นต้องแวะชม จะซื้อหรือไม่ซื้อขึ้นอยู่กับความพอใจของลูกค้าเป็นหลัก

**\*\*\* หากลูกค้าไม่มีความประสงค์จะเข้าร้านค้ารัฐบาล ขอสงวนสิทธิ์ในการเรียกเก็บค่าใช้จ่ายที่เกิดขึ้นจากท่านเป็นจำนวนเงิน 300 หยวน / ท่าน / ร้าน \*\*\***

## ตัวภายใน

กรณีท่านเดินทางจากต่างประเทศหรือต่างจังหวัดและมีความจำเป็นจะต้องออกตัวเครื่องบินภายในประเทศเพื่อเดินทางไปและกลับ กรุณาตรวจสอบและยืนยันเวลาการเดินทางแต่ละกำหนดการกับทางเจ้าหน้าที่ก่อนทำการจองทุกครั้ง!! ทางบริษัทแนะนำให้ท่านซื้อตั๋วเครื่องบินประเภทที่สามารถเลื่อนวันและเวลาเดินทางได้ และสำรองตัวเป็นเวลาอย่างต่ำ 4 - 5 ชั่วโมง ก่อนถึงเวลาเดินทาง เพื่อป้องกันกรณีเกิดเหตุสุดวิสัยอันเนื่องมาจากความผิดพลาดจากทางสายการบิน ทั้งการยกเลิกเที่ยวบิน ความล่าช้าของสายการบิน เที่ยวบินมีการเปลี่ยนแปลง หรือเหตุผลด้านความปลอดภัย หรืออื่นๆ โดยขึ้นอยู่กับพิจารณาสถานการณ์ของสายการบิน ซึ่งเป็นเหตุที่เหนือการควบคุมของบริษัทฯ ทางบริษัทฯ ขอสงวนสิทธิ์ที่จะไม่รับผิดชอบค่าใช้จ่ายใดๆ ทุกกรณี

\*\*\* บริษัทฯ จะคอนเฟิร์มกรุ๊ป ประมาณ 5-7 วัน ก่อนเดินทาง ขอภัยในความไม่สะดวก \*\*\*

## หนังสือเดินทาง / หนังสือเดินทางต่างชาติ / วีซ่า

- หนังสือเดินทางต้องมีอายุการใช้งานเหลือไม่น้อยกว่า 6 เดือน โดยนับวันเริ่มเดินทางเป็นหลัก หากต่ำกว่า 6 เดือน ผู้เดินทางจะต้องไปยื่นคำร้องขอทำหนังสือเดินทางเล่มใหม่ที่กองหนังสือเดินทาง
- หน้าหนังสือเดินทางจะต้องมีหน้าว่างอย่างน้อยไม่ต่ำกว่า 3 หน้า
- หากท่านเปลี่ยนหนังสือเดินทางเล่มใหม่ เพื่อความสะดวกและรวดเร็ว กรุณาเตรียมเล่มเก่าติดตัวไปด้วย เนื่องจากประวัติการเดินทางของท่านจะเป็นประโยชน์อย่างยิ่งในการยื่นหนังสือตรวจคนเข้าเมือง
- ท่านที่มีพกหนังสือเดินทางกรุณาถอดออกและไม่จำเป็นต้องส่งให้กับบริษัททัวร์ หากมีการสูญหาย บริษัทฯ จะไม่รับผิดชอบต่อพกหนังสือเดินทางนั้นๆ
- หนังสือเดินทางต่างชาติ บริษัทฯ ไม่มีนโยบายเรียกเก็บค่าธรรมเนียมเพิ่มเติมสำหรับลูกค้าถือหนังสือเดินทางต่างชาติ

\*กรณีหนังสือเดินทางต่างชาติ ต้องมีการยื่นวีซ่าทางบริษัทขอสงวนสิทธิ์ไม่รับผิดชอบค่าวีซ่าในทุกกรณี รวมถึงกรณีที่ลูกค้าทำการยื่นวีซ่าแล้วไม่ได้รับพิจารณาให้ผ่านจากสถานทูตฯ บริษัทฯ ขอสงวนสิทธิ์ในการคืนเงินในทุกกรณี\*

- กรณีมีเปลี่ยนแปลงกฎระเบียบการยื่นวีซ่าเข้าประเทศ ขอสงวนสิทธิ์ในการเก็บค่าวีซ่าเพิ่มเติม หากมีการประกาศยกเลิกฟรีวีซ่าสำหรับพาสปอร์ตไทย

\*ทางบริษัทฯ ขอสงวนสิทธิ์ความรับผิดชอบใด ๆ ทั้งสิ้น กรณีที่ท่านถูกปฏิเสธการเข้าหรือออกเมืองจากเจ้าหน้าที่ตรวจคนเข้าเมืองหรือเจ้าหน้าที่กรมแรงงานทั้งจากไทยและต่างประเทศ ซึ่งอยู่นอกเหนือความรับผิดชอบของบริษัทฯ\*

## ตารางการเดินทาง และ บริการรถโดยสารนำเที่ยว

- ทางบริษัทฯ ขอสงวนสิทธิ์ในการสลับ โปรแกรมการเดินทาง โรงแรม เมนูอาหาร ตามความเหมาะสม โดยไม่แจ้งให้ทราบล่วงหน้า อันเนื่องมาจากเหตุการณ์ต่าง ๆ ที่อาจเกิดขึ้นจากเหตุสุดวิสัย เช่น เหตุการณ์ทางธรรมชาติ การเมือง สภาพการจราจร ทั้งทางบกและทางอากาศ สถานะห้องพักของแต่ละโรงแรม รวมไปถึงสภาพอากาศที่ไม่เอื้ออำนวยทั้งนี้ทางเราจะคำนึงถึงความปลอดภัยและผลประโยชน์ของลูกค้าเป็นสำคัญ โดยมีตัวแทนบริษัท (มัคคุเทศก์, หัวหน้าทัวร์, คนขับรถของแต่ละสถานที่) เป็นผู้บริหารเวลาปรับเปลี่ยนตาม
- กรณีใช้บริการของทางบริษัทฯ ไม่ครบตามรายการทัวร์ อาทิ ไม่เที่ยวบางรายการ, ไม่ทานอาหารบางมื้อ เพราะค่าใช้จ่ายทุกอย่างทางบริษัทฯ ได้ชำระค่าใช้จ่ายให้ตัวแทนต่างประเทศแบบเหมาขาดก่อนออกเดินทางแล้วบริษัทฯ ขอสงวนสิทธิ์ไม่สามารถคืนเงินได้ทุกกรณี
- หากเกิดทรัพย์สินสูญหายจากการโจรกรรมและ/หรือ เกิดอุบัติเหตุสูญหายที่เกิดจากความประมาทของตัวนักท่องเที่ยวเอง
- บริการของรถบัสนำเที่ยวตามกฎหมายของแต่ละประเทศจะมีความแตกต่างกันไปทั้งนี้มิใช่เพื่อความปลอดภัยในการเดินทาง โดยส่วนใหญ่จะสามารถให้บริการได้ไม่เกินวันละ 10 ชั่วโมง และไม่สามารถเพิ่มเวลาได้ มัคคุเทศก์, หัวหน้าทัวร์และคนขับจะเป็นผู้บริหารเวลาตามความเหมาะสม ทั้งนี้ขึ้นอยู่กับสภาพการจราจรในวันเดินทางนั้น ๆ เป็นหลัก จึงขอสงวนสิทธิ์ในการปรับเปลี่ยนเวลาท่องเที่ยวตามสถานที่ในโปรแกรมการเดินทาง

## ตัวเครื่องบินและที่นั่ง

- ตัวเครื่องบินเป็นตัวกรุ๊ปสำหรับคณะทัวร์ ระบบของสายการบินจะทำการแรนดอมที่นั่ง ซึ่งไม่สามารถล็อกหรือเลือกกระบู่ที่นั่งได้
- น้ำหนักกระเป๋า 20 กก. 1 ใบ/ท่าน **ขึ้นเครื่องไม่เกิน 7 กก. 1 ใบ/ท่าน** หากต้องการซื้อน้ำหนักกระเป๋าเพิ่มเติม มีค่าใช้จ่ายเพิ่มเติม และต้องแจ้งล่วงหน้าก่อนเดินทาง 7 วันทำการ (ไม่รวมเสาร์-อาทิตย์)
- เคาน์เตอร์เช็คอินปิดบริการก่อนเวลาเครื่องออก 60 นาที โดยประมาณ และอาจไม่มีประกาศเตือนผู้โดยสารขึ้นเครื่อง ดังนั้นผู้โดยสารจำเป็นต้องพร้อม ณ ประตูขึ้นเครื่องก่อนเวลาเครื่องออกอย่างน้อย 45 นาที \*\*\*
- ตัวเครื่องบินเป็นตัวราคาพิเศษแบบหมู่คณะ หากท่านไม่เดินทางพร้อมคณะไม่ว่าจะด้วยเหตุใดก็ตาม ตัวไม่สามารถนำมาเลื่อนวันเดินทางหรือคืนเงินได้ทุกกรณี

## บริษัทขอสงวนสิทธิ์ในการปรับเปลี่ยนเพื่อให้เกิดความเหมาะสมการเดินทางเป็นครอบครัว

กรณีท่านเดินทางเป็นครอบครัวใหญ่หรือเดินทางพร้อมสมาชิกในครอบครัวที่ต้องได้รับการดูแลเป็นพิเศษ (Wheelchair), เด็กและผู้สูงอายุที่มีโรคประจำตัว หรือ ไม่สะดวกในการเดินทางท่องเที่ยวติดต่อกัน ท่านและครอบครัวต้องให้การดูแลสมาชิกภายในครอบครัวของตนเอง เนื่องจากการเดินทางเป็นหมู่คณะ หัวหน้าทัวร์มีความจำเป็นต้องดูแลคณะทัวร์ทั้งหมด สำหรับผู้เดินทางที่อายุไม่ถึง 18 ปี และไม่ได้เดินทางกับบิดา มารดา ต้องมีจดหมายยินยอมให้บุตรเดินทางไปต่างประเทศจากบิดาหรือมารดาแนบมาด้วย

## ข้อความซึ่งถือเป็นสาระสำหรับท่านที่ร่วมเดินทาง

ทางบริษัทฯ เป็นตัวแทนในการจัดนำการเดินทางที่มีความชำนาญ โดยจัดหาโรงแรมที่พัก อาหาร ยานพาหนะและสถานที่ท่องเที่ยวพร้อมทั้งการสัมมนา ดูนานเพื่อความสะดวกสบายและเกิดประโยชน์สูงสุดในการเดินทาง ทั้งนี้ทางบริษัทฯ ไม่สามารถรับผิดชอบในอุบัติเหตุหรือความเสียหายที่เกิดจากโรงแรมที่พัก ยานพาหนะ, อันเนื่องมาจากอุบัติเหตุรวมถึงภัยธรรมชาติ โจรกรรม, วินาศกรรม, อัคคีภัย, การผลงงาน, การจลาจล, สงครามการเมือง, การผันผวนของอัตราแลกเปลี่ยนเงินตราต่างประเทศ, การนัดหยุดงาน, ความล่าช้าของเที่ยวบิน, สายการบินเรือ, รถไฟ, พาหนะท้องถิ่น, ตลอดจนถูกกฏปฏิบัติของกวีซ่าจากกงสุลและหรือส่วนงานที่เกี่ยวข้องกับสถานเอกอัครราชทูต รวมถึงผู้มีอำนาจทำการแทนประจำประเทศไทย (โดยไม่จำเป็นต้องแสดงเหตุผล เนื่องจากเป็นสิทธิพิเศษทางการทูต) ซึ่งอยู่เหนือการควบคุมของบริษัทฯ หมายรวมถึงในระหว่างการเดินทางท่องเที่ยวทั้งในหรือต่างประเทศ แต่ทางบริษัทฯ มีความคุ้มครอง และประกันอุบัติเหตุ ตามเงื่อนไขที่บริษัทฯ ที่รับประกัน ในกรณีที่ผู้ร่วมเดินทางถูกปฏิบัติโดยเจ้าหน้าที่ตรวจคนเข้าเมืองของประเทศไทย และ/หรือ ต่างประเทศ มิให้เดินทางออก หรือ เข้าประเทศ เนื่องมาจาก ความประพฤติ พฤติกรรมของผู้เดินทางไม่ปฏิบัติตามกฎระเบียบด้านการควบคุมโรคติดต่อเฉพาะ พื้นที่ที่มีการปลอมแปลงเอกสารเพื่อการเดินทาง รวมถึงมีสิ่งผิดกฎหมาย บริษัทฯ จะไม่คืนค่าใช้จ่ายใดๆ รายละเอียดด้านการเดินทาง อาจมีการเปลี่ยนแปลงได้ตามความจำเป็น หรือเพื่อความเหมาะสมทั้งปวง โดยมีต้องแจ้งให้ทราบล่วงหน้า ทั้งนี้การขอสงวนสิทธิ์ดังกล่าว บริษัทฯ จะยึดถือและคำนึงถึงผลประโยชน์ตลอดจนความปลอดภัยของท่านผู้มีเกียรติ ที่ร่วมเดินทางเป็นสำคัญ

## หมายเหตุกรุณาศึกษาเงื่อนไขทั้งหมดก่อนการจอง เพื่อความเข้าใจที่ตรงกันระหว่างลูกค้าและบริษัท

- 1.ราคาดังกล่าวรวมภาษีน้ำมันและภาษีสนามบินแล้ว หากมีการประกาศปรับเปลี่ยนก่อนการเดินทางทางบริษัทขอเก็บเพิ่มตามจริง
- 2.บริษัทฯ สงวนสิทธิ์ในการที่จะไม่รับผิดชอบใดๆทั้งสิ้น ซึ่งนอกเหนือความรับผิดชอบของบริษัท เช่น การนัดหยุดงานจลาจล, การล่าช้าจากสายการบิน ,การยกเลิกเที่ยวบิน ,ภัยธรรมชาติ ,สภาพการจราจร และการนำสิ่งของผิดกฎหมาย
- 3.บริษัทฯ ขอสงวนสิทธิ์ในการเปลี่ยนแปลงเที่ยวบิน โดยมีต้องแจ้งเหตุให้ทราบล่วงหน้า
- 4.ทางบริษัทฯ ไม่รับผิดชอบใดๆทั้งสิ้น กรณีสิ่งของสูญหาย อันเนื่องมาจากความประมาทของผู้เดินทาง , การโจรกรรม และอุบัติเหตุอันเกิดจากความประมาทของผู้เดินทาง
- 5.หากท่านได้ชำระเงินมัดจำหรือค่าทัวร์กับทางบริษัทฯ แล้ว ถือว่าท่านตกลงยอมรับในเงื่อนไขและข้อตกลงต่าง ๆ ทั้งหมด
- 6.โปรแกรมนี้เป็นเพียงโปรแกรมที่เป็นข้อเสนอ ท่านจะต้องได้รับการยืนยันจากทางบริษัทฯ อีกครั้งหนึ่ง หลังจากทางบริษัทได้ทำการสำรองโรงแรมและห้องพักในต่างประเทศเรียบร้อยแล้ว โดยโรงแรมอาจจัดให้ในระดับใกล้เคียงกัน หรืออาจจะปรับเปลี่ยนจากตามที่ระบุไว้ในโปรแกรม
- 7.มัคคุเทศก์ พนักงานหรือตัวแทนของทางบริษัทฯ ไม่มีสิทธิ์ในการให้คำสัญญาใดๆทั้งสิ้นแทนผู้จัดทำ นอกจากนี้เอกสารนามโดยผู้มีอำนาจของผู้จัดชัดเจนเท่านั้น
- 8.ผู้จัดทำทัวร์นี้เป็นราคาทัวร์แบบเหมา จะไม่รับผิดชอบและไม่สามารถคืนเงินค่าใช้จ่ายต่างๆได้ เนื่องจากเป็นรายการเหมาจ่ายกับตัวแทน ต่างๆ หากเกิดกรณีผู้เดินทางไม่ผ่านการพิจารณาในการตรวจเข้า-ออกเมือง ,กรมแรงงาน ,สายการบินใน ประเทศไทยหรือประเทศต่างๆ หรืออันเนื่องมาจากการกระทำที่ส่อไปในทางผิดกฎหมายของประเทศไทยและประเทศต่างๆ การหลบหนี เข้าออกเมือง หรือเอกสารการเดินทางไม่ถูกต้อง หรือการถูกปฏิเสธการเข้า-ออกประเทศต่างๆ ในกรณีอื่นๆ
- 9.ในกรณีที่ลูกค้าต้องออกตัวโดยสารถภายในประเทศหรือออกตัวโดยสารถเอง กรุณาติดต่อเจ้าหน้าที่ของ บริษัทฯ ก่อนทุกครั้ง ทางบริษัทฯ จะไม่ขอรับผิดชอบค่าใช้จ่ายใดๆ ทั้งสิ้น
10. โปรแกรมและรายละเอียดของการเดินทางอาจมีการเปลี่ยนแปลงได้โดยไม่ต้องแจ้งให้ทราบล่วงหน้า ทั้งนี้ขึ้นอยู่กับ การจราจร สภาพอากาศ และเหตุสุดวิสัยต่าง ๆ ที่ไม่สามารถคาดการณ์ได้ล่วงหน้าโดยทางบริษัทฯ จะรักษา ผลประโยชน์และความปลอดภัยของผู้เดินทางเป็นสำคัญและไม่สามารถเปลี่ยนเป็นเงินได้
- 11.กรุณา อย่าขีดเขียน ฉีก หรือประทับตราใดๆ ที่ไม่เกี่ยวข้อง ลงในหนังสือเดินทางหากทางสายการบิน ไม่อนุญาตให้ เช็คอิน หรือตำรวจตรวจคนเข้าเมืองประเทศนั้นๆ ปฏิเสธการเข้า-ออกประเทศ ทางบริษัทฯ ไม่รับผิดชอบทุกกรณี

\*\*\*\*\*