



# AMFINE TRAVEL

บริษัท แอมฟายน์ ทราเวล จำกัด

22/18 ซอยกรุงเทพทริศา 7 แยก 4 (บ้านสวนราชา) แขวงหัวหมาก เขตบางกะปิ กรุงเทพฯ 10240 (สำนักงานใหญ่)  
117/28 หมู่ 12 ตำบลสินท่าแพง อำเภอสินท่าแพง จังหวัดเชียงใหม่ 50130 (สาขาที่ 1) เลขประจำตัวผู้เสียภาษี 0115554012069

www.amfinetravel.com



ubolwan-tom

ใบอนุญาตนำเที่ยว เลขที่ 11/06618



tuliptom\_26@hotmail.com



081-347-5611 , 083-076-5988 , 095-592-4666

**CHINA SOUTHERN AIRLINES**

น้ำหนักกระเป๋า 23 KG

เที่ยวบินตรง

เที่ยวบินลำ ออกรับเที่ยวบิน

# ชิงเต่า-ต้าเหลียน

Autumn Coastal China

6 วัน 5 คืน

เดินทาง  
10 - 15 ต.ค. 69  
19 - 24 ต.ค. 69

ล่องเรือสำราญ + เมืองมรดกโลกสองเมือง

ทัวร์เมืองร้อน

## HIGHLIGHT



ล่องเรือสำราญ 5 วัน 4 คืน



ล่องเรือสำราญ & ชมเมืองต้าเหลียน



ชมเมืองต้าเหลียน



ชมเมืองต้าเหลียน



Visit Water Town



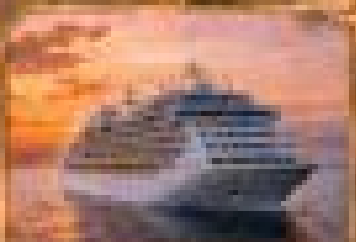
ชมเมืองต้าเหลียน



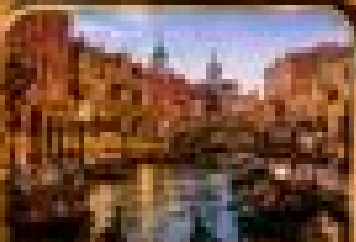
เมนูพิเศษ! Seafood & BBQ



เมืองมรดกโลกชิงเต่า



ล่องเรือสำราญ 1 คืน



Visit Water Town

เที่ยวบิน  
CZ-TAGDLC01



จำนวน  
4 คน



น้ำหนักกระเป๋า  
23 KG



ประกันภัย  
1,000,000 บาท

ราคาเพียง  
**33,999**  
บาท



CHINA SOUTHERN AIRLINES



น้ำหนักกระเป๋า 23 KG



อาหารบริการบนเครื่อง

เข้า ซิงเต่า ออกต้าเหลียน

# ซิงเต่า-ต้าเหลียน

Autumn Coastal China

6 วัน 5 คืน

เดินทาง

10 - 15 ต.ค.69

19 - 24 ต.ค.69

ล่องเรือข้ามทะเล • เมืองยุโรปริมทะเลจีนเหนือ

ทัวร์ไม่ลงร้าน

## HIGHLIGHT



พิพิธภัณฑสถานแห่งชาติซิงเต่า  
ชิมเบียร์ คนละ 1 แก้ว



เรือเกยตื้นนอร์เวย์ &  
คาเฟ่ทิวทัศน์อันสวยงาม



อุทยานแปดเซียนข้ามทะเล



ล่องเรือสำราญต้าเหลียน



Venice Water Town



นั่งรถรางไฟฟ้าโบราณ  
ชมเมืองต้าเหลียน



เมนูพิเศษ!  
Seafood & BBQ

ราคาเพียง

# 33,999

บาท



โบสถ์เซนต์ไมเคิล ซิงเต่า



นอนพักบนเรือ 1 คืน



Venice Water Town ต้าเหลียน

รหัสโปรแกรม

CZ-TAODLC01



พักรวม

4 คืน



น้ำหนักกระเป๋า

23 KG



ประกันอุบัติเหตุ

วงเงินสูงสุด  
1,000,000 บาท

## กำหนดการเดินทาง

\*\*\*ราคาขายเป็นราคาโปรโมชั่นไม่มีราคาเด็ก\*\*\*

INFANT เด็กอายุต่ำกว่า 2 ปี ราคา 8,000 บาท / ท่าน

ไม่รวมค่าทิปไกด์ท้องถิ่น+คนขับรถ 2,000 บาท/ ท่าน ชำระที่สนามบิน ณ วันเดินทาง

\*\*\*กรณีจอยทัวร์ไม่ใช่ตัวกับทางบริษัทฯ กรุณาติดต่อกับเจ้าหน้าที่\*\*\*

ช่วงการเดินทาง	ผู้ใหญ่พัก ห้องละ 2 ท่าน	พักท่านเดียว จ่ายเพิ่ม	จำนวนที่นั่ง
<b>ตุลาคม 2569</b>			
<b>10 - 15 ต.ค. 2569 (ส-พฤ)</b> <b>วันนวมินทรมหาราช</b> ขาไป CZ358 (BKK - CAN 11.20 น.-15.10 น.) CZ3573 (CAN - TAO 16.50 น.-19.50 น.) ขากลับ CZ6321 (DLC-CAN 07.10 น.-10.55 น.) CZ8019 (CAN - BKK 16.55 น.-18.55 น.)	<b>33,999.-</b>	<b>6,500.-</b>	<b>23</b>
<b>19 - 24 ต.ค. 2569 (จ-ศ)</b> <b>วันปิยมหาราช</b> ขาไป CZ358 (BKK - CAN 11.20 น.-15.10 น.) CZ3573 (CAN - TAO 16.50 น.-19.50 น.) ขากลับ CZ6321 (DLC-CAN 07.10 น.-10.55 น.) CZ363 (CAN - BKK 15.55 น.-17.55 น.)	<b>33,999.-</b>	<b>6,500.-</b>	<b>23</b>

กรณีพัก 3 ท่าน/ห้อง ทางโรงแรมจะทำการเสริมเตียงให้เท่านั้น การเสริมเตียงจะขึ้นอยู่กับนโยบายของโรงแรมนั้น ๆ (บางโรงแรมใช้เตียง SGL ในการเสริมเตียง บางโรงแรมจะใช้ฟูกในการเสริมเตียง) กรณีที่ห้อง TRP เต็ม ทางบริษัทอาจจะต้องปรับไปนอนห้องพักสำหรับ 1 ท่าน 1 ห้องและสำหรับ 2 ท่าน 1 ห้อง

กรณีท่านที่ต้องการ ห้อง Double Room (เตียงใหญ่ 1 เตียง) ทางบริษัทจะทำการ Request ให้ก่อน หากไม่ได้ ทางบริษัทจะจัดเป็นห้อง TWIN (เตียงแฝด) ให้สำหรับ 2 ท่าน

(ห้องพักบนเรือ กรณีพักห้องละ 2 ท่าน แบบ DOUBLE และ ห้องพักสำหรับ 3 ท่าน จะเป็นไปตามมาตรฐานของเรือ)

วันที่	รายการทัวร์	มื้ออาหาร		
		เช้า	กลางวัน	ค่ำ
วันที่ แรก	สนามบินนานาชาติสุวรรณภูมิ - สนามบินนานาชาติกวางโจว - <b>CZ358 (BKK - CAN 11.20 น.-15.10 น.)</b> สนามบินนานาชาติชิงเต่าเจียวตง <b>CZ3573 (CAN - TAO 16.50 น.-19.50 น.)</b> - เมืองชิงเต่า ➡ <b>HOLIDAY INN EXPRESS QINGDAO HOTEL</b> หรือเทียบเท่า	-	-	-
วันที่ สอง	เมืองชิงเต่า - สะพานจ้านเจียว - ถนนจงชาน - โบสถ์คริสต์เซนต์ไมเคิล ( <b>ชมด้านนอก</b> ) - ตรอกกว้างซิงหลี่(ตรอกเยอรมัน) - พิพิธภัณฑ์เปียร์ซิงเต่า - ศูนย์เรือใบโอลิมปิกชิงเต่า - จัตุรัส 4 พฤษภาคม - อ่าวฟูซาน ➡ <b>HOLIDAY INN EXPRESS QINGDAO HOTEL</b> หรือเทียบเท่า			
วันที่ สาม	เมืองชิงเต่า - หมู่บ้านประมงซาจื่อโซ่ว - เมืองเว่ยไห่ - เรือบลูเวย์ - คาเฟ่อาทิตยอัสดง ( <b>ไม่รวมค่าเครื่องดื่ม</b> ) - KOREAN TOWN ➡ <b>JINJIANG METROPOLO HOTEL WEIHAI</b> หรือเทียบเท่า			
วันที่ สี่	เมืองเว่ยไห่ - กรอบรูปยักษ์หัวทะเล - ถนนคบเพลิงหมายเลข 8 - ประตูแห่งโชค - เมืองเยียนไถ - ผิงไหล - อุทยานแปดเซียนข้ามทะเล - ประติมากรรมวาทเกยตื้น - ท่าเรือประมงไห่ซาง - ล่องเรือ <b>JI LONG DAO A</b> ➡ <b>เรือ JI LONG DAO A</b> หรือเทียบเท่า			
วันที่ ห้า	เมืองต้าเหลียน - จัตุรัสซิงไห่ - ย่านตงกวน - ถนนสไตลส์ญี่ปุ่น - เมืองเวนิสตะวันออก ( <b>ไม่รวมค่าล่องเรือ</b> ) - นั่งรถรางไฟฟ้าโบราณ ( <b>รวมค่าตั๋วรถไฟ</b> ) - ถนนสไตลส์รัสเซีย ➡ <b>CRYSTAL ORANGE HOTEL DALIAN</b> หรือเทียบเท่า			
วันที่ หก	<b>เดินทาง 10 - 15 ตุลาคม 2569</b> สนามบินนานาชาติต้าเหลียนโจวซุ่ยจื่อ - สนามบินนานาชาติกวางโจว <b>CZ6321 (DLC-CAN 07.10 น.-10.55 น.)</b> - สนามบินนานาชาติสุวรรณภูมิ <b>CZ8019 (CAN - BKK 16.55 น.-18.55 น.)</b>	SET BOX	-	-
	<b>เดินทาง 19 - 24 ตุลาคม 2569</b> สนามบินนานาชาติต้าเหลียนโจวซุ่ยจื่อ - สนามบินนานาชาติกวางโจว <b>CZ6321 (DLC-CAN 07.10 น.-10.55 น.)</b> - สนามบินนานาชาติสุวรรณภูมิ <b>CZ363 (CAN - BKK 15.55 น.-17.55 น.)</b>			

วันแรก สนามบินนานาชาติสุวรรณภูมิ – สนามบินนานาชาติกวางโจว – สนามบินนานาชาติชิงเต่า  
เจียวตง – เมืองชิงเต่า

- 08.00 น. สมาชิกทุกท่านพร้อมกัน ณ ท่าอากาศยานสุวรรณภูมิ ชั้น 4 อาคารผู้โดยสารขาออก เคาน์เตอร์สาย  
การบิน CHINA SOUTHERN AIRLINES โดยเจ้าหน้าที่คอยจัดเตรียมเอกสารการเดินทางสำหรับทุก  
ท่านและนำท่านโหลดสัมภาระ
- 11.20 น. นำท่านออกเดินทางสู่ สนามบินนานาชาติกวางโจว ประเทศจีน โดยสายการบิน CHINA  
SOUTHERN AIRLINES เที่ยวบินที่ CZ358 (บริการอาหารบนเครื่อง)

**\*\*\* หมายเหตุ : เคาน์เตอร์เช็คอินปิดบริการก่อนเวลาเครื่องออก 60 นาที  
และไม่มีประกาศเตือนผู้โดยสารขึ้นเครื่อง  
ดังนั้นผู้โดยสารจำเป็นต้องพร้อม ณ ประตูขึ้นเครื่องก่อนเวลาเครื่องออกอย่างน้อย 45 นาที \*\*\***



สายการบิน CHINA SOUTHERN AIRLINES ใช้เครื่อง Airbus A320 จำนวน 135 ที่นั่ง จัดที่นั่งแบบ 3-3  
ตัวเครื่องบินเป็นตักรูปสำหรับคนพิการ ระบบของสายการบินจะทำการแรนดอมที่นั่ง  
ซึ่งไม่สามารถล็อกหรือเลือกระบุที่นั่งได้  
น้ำหนักกระเป๋า 23 กก. 1 ใบ/ท่าน ขึ้นเครื่องไม่เกิน 7 กก. 1 ใบ/ท่าน

(ใช้เวลาเดินทางประมาณ 3 ชั่วโมง 50 นาที เวลาท้องถิ่นเร็วกว่าประเทศไทย 1 ชั่วโมง  
กรุณาปรับนาฬิกาของท่านเป็นเวลาท้องถิ่นเพื่อสะดวกในการนัดหมาย)

- 15.10 น. ถึง สนามบินนานาชาติกวางโจว ประเทศจีน แวะเปลี่ยนเครื่อง

กระเป๋าสัมภาระที่โหลดใต้ท้องเครื่องจะถูกส่งตรงไปยังสนามบินนานาชาติชิงเต่าเจียวตง(CHECK-THROUGH)

- 16.50 น. นำท่านออกเดินทางสู่ สนามบินนานาชาติชิงเต่าเจียวตง ประเทศจีน โดยสายการบิน CHINA  
SOUTHERN AIRLINES เที่ยวบินที่ CZ3573 (บริการอาหารบนเครื่อง)

**หมายเหตุ : อาหารบนเครื่องอาจมีการเปลี่ยนแปลงตามนโยบายและมาตรการของสายการบิน  
โดยมีต้องแจ้งให้ทราบล่วงหน้า**

(ใช้เวลาเดินทางประมาณ 3 ชั่วโมง เวลาท้องถิ่นเร็วกว่าประเทศไทย 1 ชั่วโมง  
กรุณาปรับนาฬิกาของท่านเป็นเวลาท้องถิ่นเพื่อสะดวกในการนัดหมาย)

19.50 น. ถึง สนามบินนานาชาติชิงเต่าเจียวตง ประเทศจีน หลังผ่านพิธีศุลกากรและตรวจคนเข้าเมืองพร้อม  
รับสัมภาระเรียบร้อยแล้ว

นำท่านเดินทางสู่ เมืองชิงเต่า ประเทศจีน เป็นเมืองท่องเที่ยวริมชายฝั่งทะเล มีชายหาดสวยงาม อากาศ  
ดี ซึ่งในอดีตเคยตกเป็นเมืองขึ้นของเยอรมัน จึงมีสภาพแวดล้อม ดึกสไตล์ยุโรปมากมาย ทำให้เมืองนี้  
แตกต่างจากเมืองอื่น ๆ ของจีน นำท่านเดินทางผู้ที่พัก

➡ HOLIDAY INN EXPRESS QINGDAO HOTEL หรือเทียบเท่า

กรณีท่านต้องการห้อง DOUBLE ROOM เนื่องจากโรงแรมที่จีน มีห้อง DBL ไม่มาก ทางบริษัททำการ  
Request ให้อีกก่อน หากไม่ได้ ทางบริษัทจะปรับเป็นห้อง TWN (เตียงแฝด) สำหรับ 2 ท่าน

กรณีท่านต้องการห้อง TRIPLE ROOM พัก 3 ท่าน เนื่องจากโรงแรมที่จีน มีห้อง TRP ไม่มาก กรณีมีห้อง  
ทางโรงแรมจะทำการเสริมเตียงให้เท่านั้น กรณีห้อง TRP เต็มหรือไม่มี ทางบริษัทจะปรับเป็นห้องพัก 1 ท่าน  
1 ห้อง และสำหรับ 2 ท่าน 1 ห้องแทน

วันที่สอง เมืองชิงเต่า - สะพานจ้านเจียว - ถนนจงซาน - โบสถ์คริสต์เซนต์ไมเคิล (ชมด้านนอก) -  
ตรอกกว้างชิงหลี่(ตรอกเยอรมัน) - พิพิธภัณฑ์เบียร์ชิงเต่า - ศูนย์เรือใบโอลิมปิกชิงเต่า -  
จัตุรัส 4 พฤษภาคม - อ่าวฟู่ซาน

เช้า รับประทานอาหารเช้า ณ ห้องอาหารของโรงแรม

หลังรับประทานอาหารเช้า นำท่านชม สะพานจ้านเจียว แลนด์มาร์คสำคัญและสัญลักษณ์ของเมืองชิง  
เต่า สะพานแห่งนี้ทอดยาวสู่ทะเลจากชายฝั่งใจกลางเมือง สร้างขึ้นตั้งแต่สมัยราชวงศ์ชิง มีความยาว  
ประมาณ 440 เมตร เป็นจุดชมวิวทะเลยอดนิยม ท่านสามารถเพลิดเพลินกับบรรยากาศชายทะเล



และวิวอ่าวชิงเต๋ออันกว้างไกล อีกทั้งยังเป็นจุดถ่ายภาพยอดนิยมที่มองเห็นภาพเมืองชิงเต๋อตัดกับท้องฟ้าและผิวน้ำสีฟ้าได้อย่างสวยงาม ปลายสะพานคือ “ศาลาสุขุหลาน” สไตล์จีนคลาสสิก ให้เดินเล่นรับลม ชมวิวทะเลแบบเพลิน ๆ ช่วงฤดูหนาวก็จะได้เจอกับฝูงนกนางนวลอพยพ ถือเป็นหนึ่งในสัญลักษณ์ประจำเมืองชิงเต๋อ นำทุกท่านเดินชม **ถนนจงซาน** ศูนย์กลางประวัติศาสตร์ บรรยายศาสตร์ ไทล์ยุโรปคลาสสิก ตลอดสองข้างทางยังคงอนุรักษ์อาคารอิฐหินเก่าแก่ตั้งแต่สมัยที่ชิงเต๋ออยู่ภายใต้การปกครองของเยอรมนี ให้ความรู้สึกเหมือนเดินเล่นอยู่ในเมืองยุโรป ถนนเส้นนี้เต็มไปด้วยร้านอาหาร คาเฟ่ ร้านเสื้อผ้า เครื่องประดับ เหมาะทั้งสายกิน ช้อป ถ่ายรูป มาครบจบที่เดียว นำท่านแวะถ่ายภาพ **โบสถ์คริสต์เซนต์ไมเคิล (ชมด้านนอก)** หนึ่งในสถาปัตยกรรมสำคัญสร้างขึ้นโดยมิชชันนารีชาวเยอรมันในสมัยอาณานิคม มีรูปแบบสถาปัตยกรรมโกธิคอันวิจิตรงดงาม โดดเด่นด้วยหอคู่อีสต์แดงและหน้าต่างกระจกสีที่สะท้อนแสงแดดอย่างสวยงาม โบสถ์แห่งนี้เปรียบเสมือนเครื่องหมายแห่งศรัทธาและเป็นจุดถ่ายภาพยอดนิยม



กลางวัน

รับประทานอาหารกลางวัน ณ ภัตตาคาร **เมนูพิเศษ ซีฟู้ด**

หลังรับประทานอาหารกลางวัน นำท่านเดินเล่น **ตรอกกว้างชิงหลี** เดินไปมุมไหนก็เหมือนได้ย้อนกลับไปในช่วงปี 1900 ฟิลหนังย้อนยุค เป็นย่านสุดฮิตที่ผสมผสานสถาปัตยกรรมแบบหลี่-ยวน(Li-Yuan) ปัจจุบันได้รับการรีโนเวทใหม่ให้กลายเป็นแหล่งรวมคาเฟ่ ร้านดีไซน์ และจุดถ่ายรูปสุดชิคที่คงกลิ่นอายความคลาสสิกจากนั้นนำท่านสัมผัสตำนานเบียร์ร้อยปีที่ **พิพิธภัณฑน์เบียร์ชิงเต๋อ (ชมเบียร์ฟรี 1 แก้ว)** ก้าวเข้าสู่โลกแห่งฟองเบียร์และประวัติศาสตร์ที่มีชีวิตชีวาที่พิพิธภัณฑน์เบียร์ชิงเต๋อ ถือเป็นจุดกำเนิดของเบียร์ที่โด่งดังที่สุดของจีน ที่ซึ่งได้รับมรดกทางวัฒนธรรมจากเยอรมันเมื่อปี ค.ศ.1903 ได้ผสมผสาน

กับวัฒนธรรมจีนอย่างลงตัว เดินย้อนเวลาไปในอาคารอิฐแดงเก่าแก่สไตล์โกธิค สัมผัสกลิ่นหอมของมอลต์และฮอปส์ที่อบอวลไปทั่วพร้อมชมเครื่องจักรต้มเบียร์ทองแดงขนาดยักษ์ที่เคยใช้งานจริง



นำท่านชม **ศูนย์เรือใบโอลิมปิกชิงเต่า** ตั้งอยู่ริมอ่าวผู้ชานทางตะวันออกของเมืองชิงเต่า ในปี 2008 ได้มีการแข่งขันเรือใบของโอลิมปิกปักกิ่งขึ้นที่นี่ ปัจจุบันบริเวณชายทะเลของศูนย์เรือใบโอลิมปิกมีท่าจอดเรือใบ ซึ่งเต็มไปด้วยเรือใบที่มีเสากระโดงสูงและเรือยอร์ชส่วนตัว เป็นภาพที่สวยงาม



นำท่านชมแลนด์มาร์คสำคัญ **จัตุรัส 4 พฤษภาคม** แลนด์มาร์คอันโดดเด่นของเมืองชิงเต่า ตั้งอยู่บริเวณ **อ่าวฟูซาน** เป็นพื้นที่สาธารณะที่ให้ชาวเมืองและนักท่องเที่ยวได้มาเดินเล่นผ่อนคลายกับบรรยากาศแสนสบายของเมืองและริมชายฝั่งทะเล ซึ่งย่านนี้ได้ตั้งชื่อมาจากการเคลื่อนไหวในการเรียกร้องการเป็นอิสระจากเยอรมนีในวันที่ 4 พฤษภาคม ค.ศ. 1919 สัญลักษณ์ของที่นี่ก็คืองานศิลปะที่คล้ายกับการหมุนของลม เป็นแลนด์มาร์คที่นักท่องเที่ยวนิยมมาท่องเที่ยว ถ่ายภาพกันที่นี่



**ค่ำ**

รับประทานอาหารเย็น ณ ภัตตาคาร

หลังรับประทานอาหารค่ำ นำท่านเดินทางสู่ที่พัก

**HOLIDAY INN EXPRESS QINGDAO HOTEL** หรือเทียบเท่า

กรณีท่านต้องการห้อง **DOUBLE ROOM** เนื่องจากโรงแรมที่จีน มีห้อง DBL ไม่มาก ทางบริษัททำการ Request ให้ก่อน หากไม่ได้ ทางบริษัทจะปรับเป็นห้อง TWN (เตียงแฝด) สำหรับ 2 ท่าน

กรณีท่านต้องการห้อง **TRIPLE ROOM** พัก 3 ท่าน เนื่องจากโรงแรมที่จีน มีห้อง TRP ไม่มาก กรณีมีห้อง ทางโรงแรมจะทำการเสริมเตียงให้เท่านั้น กรณีห้อง TRP เต็มหรือไม่มี ทางบริษัทจะปรับเป็นห้องพัก 1 ท่าน 1 ห้อง และสำหรับ 2 ท่าน 1 ห้องแทน

**วันที่สาม**

เมืองชิงเต่า – หมู่บ้านประมงซาจื่อโซ่ว – เมืองเว่ยไห่ – เรือบลูเวย์ – คาเฟ่อาทิตยย์อัสดง (ไม่รวมค่าเครื่องดื่ม) – KOREAN TOWN

**เช้า**

รับประทานอาหารเช้า ณ ห้องอาหารของโรงแรม

หลังรับประทานอาหารเช้า นำท่านชม **หมู่บ้านประมงซาจื่อโซ่ว** จุดถ่ายภาพที่มีฉากหลังเป็นท้องทะเลสีฟ้าคราม และหมู่บ้านชาวประมงสีสดใสที่เรียงรายอยู่ตามเนินเขา ให้ทุกท่านได้สัมผัสวิถีชีวิตดั้งเดิมริมทะเล และถ่ายภาพวิวที่คล้ายกับชายฝั่งอิตาลีในยุโรป



จากนั้นนำท่านเดินทางสู่ **เมืองเวย์ไห่** เมืองใกล้กับคาบสมุทรเกาหลีมากที่สุด ทำให้เวย์ไห่กลายเป็น ศูนย์กลางการแลกเปลี่ยนทางเศรษฐกิจและวัฒนธรรมกับเกาหลีใต้มาอย่างยาวนาน เวย์ไห่เป็นเมืองท่า ทากอากาศที่มีนักท่องเที่ยวนิยมเดินทางท่องเที่ยวและพักผ่อน

กลางวัน

**รับประทานอาหารกลางวัน ณ ภัตตาคาร**

หลังรับประทานอาหารกลางวัน นำท่านถ่ายภาพกับ **เรือบลูเวย์** จุดถ่ายรูปสุดโดดเดี่ยวแต่โรแมนติกใน เวย์ไห่ เรือบรรทุกสินค้าสัญชาติปานามาลำใหญ่ลำนี้ เกยตื้นเพราะได้พุน้ำมันมาดอลในปี 2022 ชัดจน ขาดการควบคุมและมาเกยตื้นอยู่ริมชายฝั่งของเมืองเวย์ไห่ จากอุบัติเหตุ... กลายเป็นแลนด์มาร์คสุด อาร์ทแบบที่หาไม่ได้ที่อื่น ดูทรงพลังและมีเสน่ห์แบบ "วันสิ้นโลก" (Post-apocalyptic)



นำท่านชม **คาเฟ่อาทิตยอัสดง (ไม่รวมค่าเครื่องดื่ม)** แลนด์มาร์คยอดฮิตของเมื่อ ปราสาทสไตล์ยุโรป ที่ตั้งอยู่ริมชายหาดเวย์ไห่ ด้านในปราสาทเป็นคาเฟ่สไตล์ยุโรป นักท่องเที่ยวมาเก็บบรรยากาศความ สวยงามความโรแมนติก

จากนั้นนำทุกท่านชม **KOREAN TOWN** ซึ่งเป็นย่านที่อยู่อาศัยและชุมชนชาวเกาหลีที่ใหญ่ที่สุดในเมือง ซึ่งแต่ก่อนผสมผสานสไตล์เกาหลีเข้ากับวัฒนธรรมท้องถิ่นได้อย่างลงตัว มีอาหารสตรีทฟู้ดเกาหลีและเงินให้เลือกมากมาย อีกทั้งยังเป็นแหล่งช้อปปิ้งสินค้าสไตล์เกาหลี เสื้อผ้า เครื่องสำอาง และของฝากมากมาย

**ค่ำ**                    **รับประทานอาหารเย็น ณ ภัตตาคาร เมนูพิเศษ ปิ้งย่าง BBQ สไตล์เกาหลี**  
                          **หลังรับประทานอาหารค่ำ นำท่านเดินทางสู่ที่พัก**

**👉 JINJIANG METROPOLO HOTEL WEIHAI หรือเทียบเท่า**

**กรณีท่านต้องการห้อง DOUBLE ROOM** เนื่องจากโรงแรมที่จีน มีห้อง DBL ไม่มาก ทางบริษัททำการ Request ให้อีกก่อน หากไม่ได้ ทางบริษัทจะปรับเป็นห้อง TWN (เตียงแฝด) สำหรับ 2 ท่าน

**กรณีท่านต้องการห้อง TRIPLE ROOM** พัก 3 ท่าน เนื่องจากโรงแรมที่จีน มีห้อง TRP ไม่มาก กรณีมีห้อง ทางโรงแรมจะทำการเสริมเตียงให้เท่านั้น กรณีห้อง TRP เต็มหรือไม่มี ทางบริษัทจะปรับเป็นห้องพัก 1 ท่าน 1 ห้อง และสำหรับ 2 ท่าน 1 ห้องแทน

**วันที่สี่**            **เมืองเว่ยไห่ – กรอบรูปยักษ์วิวทะเล – ถนนคบเพลิงหมายเลข 8 – ประตู่แห่งโชค –**  
                          **เมืองเยียนไถ – เฝิงไหล – อุทยานแปดเซียนข้ามทะเล – ประติมากรรมวาฬเกยตื้น – ทำเรือ**  
                          **ประมงให้ชาว – ล่องเรือ JI LONG DAO A สู่เมืองต้าเหลียน**

**เช้า**                    **รับประทานอาหารเช้า ณ ห้องอาหารของโรงแรม**  
                          **หลังรับประทานอาหารเช้า นำท่านถ่ายภาพ ณ จุดแลนด์มาร์ค กรอบรูปยักษ์วิวทะเล** ในสวนสาธารณะ  
                          **ริมทะเลที่ใหญ่ที่สุดในประเทศจีน เป็นอีกหนึ่งไฮไลท์ที่ฮิตของเมืองเว่ยไห่ โดยมีประติมากรรม**  
                          **ทองเหลืองขนาดมหึมา ตั้งอยู่เลียบชายฝั่งเพื่อเป็นพื้นที่พักผ่อนหย่อนใจหลักของเมือง ถ่ายรูปสวยทุก**  
                          **มุมและให้อีกองค์ประกอบภาพที่แปลกตาไม่ซ้ำใคร**  
                          **จากนั้นนำท่านเดินเล่น ถนนคบเพลิงหมายเลข 8** มุมสุดฮิตที่ต้องมาเก็บรูป เป็นจุดเช็คอินยอดฮิตที่มี  
                          **ลักษณะเป็นถนนลาดชันพุ่งตรงลงสู่ทะเล เหมือนกับว่าบรรจบกลับเส้นขอบฟ้า เป็นจุดที่นักท่องเที่ยว**  
                          **ต้องมาเก็บภาพบรรยากาศ เพราะฮิต ที่สุดขอบเมืองเว่ยไห่แล้วตอนนี้ จนได้รับฉายาว่า “คามาคูระแห่ง**  
                          **เมืองจีน” เพราะให้บรรยากาศคล้ายฉากในอนิเมะญี่ปุ่น**



จากนั้นรับพลังงานดีที่ **ประตูแห่งโชค** สถาปัตยกรรมรูปประตู เปรียบเสมือนการต้อนรับผู้คนที่เข้ามาประตู เพื่อมาพบเจอความสุขของ เมืองเว่ยไห่ ซึ่งถ้ามองลอดประตูไปแล้วจะเห็นพื้นน้ำกว้างใหญ่ ที่มีนกบิน ลอยเหนือผิวน้ำเป็นอีกหนึ่งซิกเนเจอร์ของเมืองริมทะเล

#### กลางวัน

#### รับประทานอาหารกลางวัน ณ ภัตตาคาร

นำท่านเดินทางสู่ **เมืองเยียนไถ** ตั้งอยู่ทางภาคตะวันออกเฉียงเหนือของมณฑลซานตง ภาคตะวันออก ของจีน เป็นนครระดับจังหวัดภายใต้เขตการปกครองของมณฑลซานตง เป็นเมืองใหญ่อันดับ 2 ท่านสู่ **ผิงไห่** ในวรรณกรรมและตำราโบราณของจีน เชื่อกันว่า เทพเซียนแปดองค์ เคยเดินทางมายัง บริเวณนี้ ทำให้พื้นที่รอบทะเลผิงไห่ถูกยกย่องว่าเป็น “วงเวียนแห่งเทพเซียน” สถานที่ที่โลกมนุษย์ และโลกสวรรค์เชื่อมต่อกัน นำท่านสู่ **อุทยานแปดเซียนข้ามทะเล** จุดชมวิวแปดเซียนข้ามทะเล เป็น สถานที่ท่องเที่ยวระดับ 5A ของจีน ซึ่งตั้งอยู่บนชายฝั่งทะเลเหลือง ในเขตผิงไห่ของเมืองเยียนไถ ติด กับพื้นที่ชมวิวของภูเขาซานเซียน โดยอาณาเขตถูกล้อมรอบด้วยทะเลทั้งสามด้าน และหากเมื่อมองจาก มุมสูง จะเห็นว่ามียุโรปาร่างคล้ายกับน้ำเต้าวิเศษที่วางอยู่กลางทะเล



จากนั้นนำท่านชม **ประติมากรรมวาฬเกยตื้น** วาฬขนาดใหญ่สีน้ำเงิน มีความสูงประมาณสิบเมตร สร้างให้ดูเหมือนกำลังเกยตื้นอยู่บนพื้นทรายริมทะเล สื่อถึงอารมณ์ของการรอคอย ความหวัง และความเจ็บสงบ ท่ามกลางวิวทะเลไปให้



คำ

รับประทานอาหารเย็น ณ ภัตตาคาร

หลังรับประทานอาหารค่ำ ได้เวลาอันสมควร นำท่านสู่ **ท่าเรือประมงให้ชาว** แหล่งท่องเที่ยวระดับ 4A บรรยากาศโดยรวมของที่นี่โดดเด่นด้วย สถาปัตยกรรมสไตล์ยุโรป อาคารสีอ่อนเรียงรายริมทะเล ผสมผสานกับถนนคนเดิน ร้านอาหาร คาเฟ่ และร้านค้า ให้ฟิลเหมือนเดินเล่นอยู่เมืองท่าต่างประเทศ ช่วงเย็นถึงค่ำที่นี่เป็นหนึ่งในจุดเดินเล่นยอดนิยมของเยียนไถ จนได้รับการคัดเลือกให้เป็น ย่านท่องเที่ยวและเศรษฐกิจยามค่ำคืนระดับมณฑลซานตง



นำท่านขึ้นเรือเฟอร์รี่ขนาดใหญ่ **ล่องเรือ JI LONG DAO A** เดินทางจากเมืองเยียนไถ มณฑลซานตง ประเทศจีน เดินทางสู่ เมืองต้าเหลียน มณฑลเหลียวหนิง ให้ท่านได้พักผ่อนและเพลิดเพลินกับสิ่งอำนวยความสะดวกบนเรือ พร้อมชมวิว ทะเลอันกว้างใหญ่ระหว่างการเดินทางข้ามมณฑล



**22.00 น.** เดินทางโดยเรือท่องเที่ยว **JI LONG DAO A** เพื่อเดินทางสู่เมืองต้าเหลียน

☞ นำท่านเข้าสู่ที่พัก พักบนเรือ JI LONG DAO A หรือเทียบท่า

(ห้องพัก พักห้องละ 2 ท่าน กรณี พักห้องละ 2 ท่าน แบบ DOUBLE และ ห้องพักสำหรับ 3 ท่าน จะเป็นไปตามมาตรฐานของเรือ)

**หมายเหตุ :** เรือท่องเที่ยวที่จอดตัวได้ในแต่ละวันอาจมีเวลาแตกต่างกันในบางวัน บริษัทขอสงวนสิทธิ์ในการเปลี่ยนแปลงเวลาตามความเหมาะสม

**วันที่ห้า** เมืองต้าเหลียน – จัตุรัสซิงไห่ – ย่านตงกวน – ถนนสไตส์ญี่ปุ่น – เมืองเวนิสตะวันออก (ไม่รวมค่าล่องเรือ) – นั่งรถรางไฟฟ้าโบราณ (รวมค่าตั๋วรถไฟ) – ถนนสไตส์รัสเซีย

**05.00 น.** เรือท่องเที่ยวนำคณะเดินทางถึงท่าเรือเมืองต้าเหลียน เมืองต้าเหลียน มณฑลเหลียวหนิง นำท่านรับประทานอาหารเช้า

**เช้า** **รับประทานอาหารเช้า ณ กั๊ตตาคาร**

หลังรับประทานอาหารเช้า นำท่านสู่ **จัตุรัสซิงไห่** ตั้งอยู่บริเวณตอนกลางของชายฝั่งทางใต้ของเขตซาเหอโข่ว จัตุรัสซิงไห่มีพื้นที่รวม 1.76 ล้านตารางเมตร เป็นจัตุรัสของเมืองที่ใหญ่ที่สุดแห่งหนึ่งในเอเชีย ตั้งอยู่ใจกลางพื้นที่ชายฝั่งทะเลทางตอนใต้ของเมืองต้าเหลียน มีชายหาดและชายฝั่งซึ่งสามารถให้อาหารนกนางนวลได้ มีมังกรทะเล ซิงช้าสวรรค์ขนาดยักษ์ รถบัมเปอร์ ม้าหมุน ฯลฯ



จากนั้นนำท่านสู่ **ย่านตงกวน** ถนนตงกวนในต้าเหลียนเป็นย่านประวัติศาสตร์ที่มีเสน่ห์เป็นที่ตั้งของ  
 สถาปัตยกรรมเก่าแก่และอาคารสไตล์ยุโรปในช่วงต้นศตวรรษที่ 20 ได้รับการปรับปรุงใหม่ตึกบริเวณนี้  
 เป็นอริสตีลัม มีร้านขายของ คาเฟ่ และ ร้านอาหารมากมาย  
 นำท่านเดินเล่น **ถนนญี่ปุ่น** ย้อนกลับไปปี 1905 หลังจากญี่ปุ่นชนะสงครามรัสเซีย-ญี่ปุ่น ญี่ปุ่นได้เข้า  
 มาปกครองต้าเหลียน และเลือกทำเล "หนานซาน" (Nanshan) ซึ่งเป็นเนินเขาสูงจิวตี้ สร้างเป็น "เขต  
 เช่าพิเศษ" (Concession Area) สำหรับนายทหารระดับสูง นักการทูต และคหบดีชาวญี่ปุ่นโดยเฉพาะ  
 บ้านทุกหลังในย่านนี้ (รวมถึงถนน Qiqi Street) จึงเป็นสถาปัตยกรรม "บ้านพักตากอากาศสไตล์ญี่ปุ่น  
 ดั้งเดิม" ที่นำเข้าวัสดุและช่างฝีมือมาจากญี่ปุ่นแท้ๆ

## กลางวัน

### รับประทานอาหารกลางวัน ณ ภัตตาคาร

หลังรับประทานอาหารกลางวัน นำท่านชม **เมืองเวนิส  
 ตะวันออก (ไม่รวมค่าล่องเรือ)** สถานที่ท่องเที่ยวที่จำลองผัง  
 เมืองมาจากเมืองเวนิส ประเทศอิตาลี นักท่องเที่ยวที่มาเยือน  
 จะได้สัมผัสบรรยากาศการเดินทางบนสายน้ำผ่านลำเรือกอน  
 โดลา (Gondola) เรือพายพื้นบ้านของชาวเวนิสต้นฉบับ  
 พร้อมดื่มด่ำมนต์เสน่ห์และความสวยงามของสถาปัตยกรรม  
 ยุโรปที่ตั้งเรียงรายริมสองฝั่ง



จากนั้นนำท่านสัมผัสประสบการณ์นั่ง **รถรางไฟฟ้าโบราณ (รวมค่าตั๋วรถไฟ)** รถรางได้ให้บริการใน  
ต้าเหลียนอย่างต่อเนื่องมาตั้งแต่ปี 1909 ทำให้เป็นหนึ่งในระบบรถรางที่เก่าแก่ที่สุดที่ยังคงใช้งานอยู่ใน  
จีนแผ่นดินใหญ่ครั้งหนึ่งเคยมีเส้นทางให้บริการถึง 11 เส้นทางในต้าเหลียน ปัจจุบันเหลือเพียง 2  
เส้นทางที่ยังใช้งานอยู่



นำท่านเดินเล่น **ถนนไต้ลีสเซีย** ตั้งอยู่ในมณฑลเหลียวหนิง ต้าเหลียนเคยอยู่ภายใต้การปกครองของ  
รัสเซีย สถาปัตยกรรมและวัฒนธรรมรัสเซียในช่วงที่รัสเซียเข้ามามีบทบาทในพื้นที่นี้ เนื่องจากได้รับ  
อิทธิพลจากที่อยู่อาศัยของชาวรัสเซีย และมีการจำหน่ายสินค้าและของที่ระลึกสไตล์รัสเซีย เช่น ตุ๊กตา  
แม่ลูกดก หรือ มาโตรชก้า **матрёшка** ช็อคโกแลต และงานหัตถกรรมต่าง ๆ



คำ รับประทานอาหารเย็น ณ ภัตตาคาร  
หลังรับประทานอาหารค่ำ นำท่านเดินทางสู่ที่พัก

🏨 CRYSTAL ORANGE HOTEL DALIAN หรือเทียบเท่า

กรณีท่านต้องการห้อง DOUBLE ROOM เนื่องจากโรงแรมที่จีน มีห้อง DBL ไม่มาก ทางบริษัททำการ Request ให้ก่อน หากไม่ได้ ทางบริษัทจะปรับเป็นห้อง TWN (เตียงแฝด) สำหรับ 2 ท่าน

กรณีท่านต้องการห้อง TRIPLE ROOM พัก 3 ท่าน เนื่องจากโรงแรมที่จีน มีห้อง TRP ไม่มาก กรณีมีห้องทางโรงแรมจะทำการเสริมเตียงให้เท่านั้น กรณีห้อง TRP เต็มหรือไม่มี ทางบริษัทจะปรับเป็นห้องพัก 1 ท่าน 1 ห้อง และสำหรับ 2 ท่าน 1 ห้องแทน

เดินทางวันที่ 10 – 15 ตุลาคม 2569

วันที่หก สนามบินนานาชาติต้าเหลียนโจวชุยจื่อ – สนามบินนานาชาติกวางโจว – สนามบินนานาชาติสุวรรณภูมิ

เช้า บริการอาหารเช้าแบบ SET BOX

สมควรแก่เวลา นำทุกท่านเดินทางสู่ สนามบินนานาชาติต้าเหลียนโจวชุยจื่อ

07.10 น. นำท่านออกเดินทางจาก สนามบินนานาชาติต้าเหลียนโจวชุยจื่อ ประเทศจีน สู่ สนามบินนานาชาติกวางโจว ประเทศจีน โดยสายการบิน CHINA SOUTHERN AIRLINES เที่ยวบินที่ CZ6321 (ไม่มีบริการอาหารบนเครื่อง)

10.55 น. เดินทางถึง สนามบินนานาชาติกวางโจว ประเทศจีน แวะเปลี่ยนเครื่อง

กระเป๋าสัมภาระที่โหลดใต้ท้องเครื่องจะถูกส่งตรงไปยังสนามบินนานาชาติชิงเต่าเจียวตง (CHECK-THROUGH)

16.55 น. นำท่านออกเดินทางจาก สนามบินนานาชาติกวางโจว ประเทศจีน สู่ สนามบินนานาชาติสุวรรณภูมิ ประเทศไทย โดยสายการบิน CHINA SOUTHERN AIRLINES เที่ยวบินที่ CZ8019 (ไม่มีบริการอาหารบนเครื่อง)

หมายเหตุ : อาหารบนเครื่องอาจมีการเปลี่ยนแปลงตามนโยบายและมาตรการของสายการบิน โดยไม่ต้องแจ้งให้ทราบล่วงหน้า

18.55 น. เดินทางถึง สนามบินนานาชาติสุวรรณภูมิ ประเทศไทย โดยสวัสดิภาพพร้อมความประทับใจ

**เดินทางวันที่ 19 – 24 ตุลาคม 2569**

**วันที่หก** สนามบินนานาชาติต้าเหลียนโจวซูยจื่อ – สนามบินนานาชาติกวางโจว – สนามบินนานาชาติสุวรรณภูมิ

**เช้า** บริการอาหารเช้าแบบ SET BOX

**สมควรแก่เวลา** นำทุกท่านเดินทางสู่ สนามบินนานาชาติต้าเหลียนโจวซูยจื่อ

**07.10 น.** นำท่านออกเดินทางจาก สนามบินนานาชาติต้าเหลียนโจวซูยจื่อ ประเทศจีน สู่ สนามบินนานาชาติกวางโจว ประเทศจีน โดยสายการบิน CHINA SOUTHERN AIRLINES เที่ยวบินที่ CZ6321 (ไม่มีบริการอาหารบนเครื่อง)

**10.55 น.** เดินทางถึง สนามบินนานาชาติกวางโจว ประเทศจีน แวะเปลี่ยนเครื่อง

**กระเป๋าสัมภาระที่โหลดใต้ท้องเครื่องจะถูกส่งตรงไปยังสนามบินนานาชาติชิงเต่าเจียวตง(CHECK-THROUGH)**

**15.55 น.** นำท่านออกเดินทางจาก สนามบินนานาชาติกวางโจว ประเทศจีน สู่ สนามบินนานาชาติสุวรรณภูมิ ประเทศไทย โดยสายการบิน CHINA SOUTHERN AIRLINES เที่ยวบินที่ CZ363 (ไม่มีบริการอาหารบนเครื่อง)

**หมายเหตุ : อาหารบนเครื่องอาจมีการเปลี่ยนแปลงตามนโยบายและมาตรการของสายการบิน โดยมีต้องแจ้งให้ทราบล่วงหน้า**

**17.55 น.** เดินทางถึง สนามบินนานาชาติสุวรรณภูมิ ประเทศไทย โดยสวัสดิภาพพร้อมความประทับใจ

\*\*\*\*\*

## ✓ อัตราค่าบริการนี้รวม

-  ค่าตั๋วเครื่องบินที่ระบุวันเดินทาง ไป-กลับพร้อมคณะ
-  ค่าภาษีสนามบินทุกแห่ง ตามรายการ
-  ค่าน้ำหนักกระเป๋าเดินทาง
-  ค่ามัคคุเทศก์ของบริษัทดูแล ตลอด เดินทาง
-  ค่าอาหารตามที่ระบุในรายการ
-  ค่ารถโค้ชรับอากาศนำเที่ยว ตามรายการ พร้อมคนขับรถ ที่ชำนาญเส้นทาง
-  ค่าห้องพักในโรงแรมตามที่ระบุ ในรายการหรือเทียบเท่า (2-3 ท่าน / ห้อง)
-  ค่าเข้าชมสถานที่ท่องเที่ยว ตามรายการ
-  ค่าประกันอุบัติเหตุในระหว่างการ เดินทางคุ้มครองในวงเงินท่านละ 1,000,000 บาท (เงื่อนไขตามกรมธรรม์)
-  ภาษีมูลค่าเพิ่มค่าบริการ 7 %
-  ค่าน้ำดื่มวันละ 1 ขวดต่อท่าน

## ✗ อัตราค่าบริการนี้ไม่รวม

-  ไม่รวมค่าทิปไกด์ และ คนขับรถ
-  ไม่รวมค่าธรรมเนียมวีซ่า และดำเนินการยื่นสำหรับลูกค้า
-  ไม่รวมค่าธรรมเนียมน้ำมันและภาษีสนามบิน ในกรณีที่สายการบินมีการปรับขึ้นราคา
-  ไม่รวมค่าใช้จ่ายส่วนตัว อาทิเช่น ค่าธรรมเนียมการจัดทำหนังสือเดินทาง ค่าเครื่องดื่มที่สั่งพิเศษ, ค่าโทรศัพท์, ค่าซักรีด, ค่าน้ำหนักกระเป๋าเกินจากทางสายการบินกำหนดและมากกว่า 1 ใบ, ค่ารักษาพยาบาล กรณีเกิดการเจ็บป่วยจากโรคประจำตัว, ค่ากระเป๋าเดินทางที่ชำรุด หรือของมีค่าที่สูญหายในระหว่างการเดินทาง เป็นต้น



## เงื่อนไขสำหรับการจอง

- กรุณาจองล่วงหน้าพร้อมสำเนาหนังสือเดินทางและชำระ **มัดจำ 15,000 บาท ภายใน 24 ชม.** หลังทำการจอง (กรณีลูกค้าทำการจองน้อยกว่าวันเดินทาง 25 วัน ทางบริษัทขอสงวนสิทธิ์ในการเก็บค่าทัวร์เต็มจำนวนทันทีในวันที่จะจองเท่านั้น)
- **ส่วนที่เหลือชำระก่อนวันเดินทาง 30 วัน** (นับรวมวันเสาร์และวันอาทิตย์)

**กรณีราคาทัวร์โปรไฟไหม้ ลดราคาพิเศษเนื่องจากเป็นราคาโปรโมชัน**

**\*\*\* บริษัทขอสงวนสิทธิ์ในการเก็บค่าทัวร์เต็มจำนวนทันทีภายใต้ระยะเวลาตามเงื่อนไขที่ทางบริษัทกำหนด \*\*\***

\*\*\* หากท่านชำระค่าทัวร์ทั้งหมดหรือบางส่วนเรียบร้อยแล้ว ทางบริษัทถือว่าท่านได้ยอมรับเงื่อนไขและข้อตกลงต่างๆที่ได้ระบุไว้ทั้งหมดนี้แล้ว \*\*\*



## การยกเลิกสำหรับการจอง

**ตามหลักเกณฑ์เกี่ยวกับการกำหนดอัตราค่าบริการคืนให้แก่นักท่องเที่ยว 2563**

**ยกเลิก 30 วัน ขึ้นไปก่อนครบเดินทาง**

- คืนเงินทั้งหมด โดยหักค่าใช้จ่ายตามจริง เช่น ค่าวีซ่า ค่ามัดจำตั๋วเครื่องบินโรงแรม และค่าใช้จ่ายจำเป็นอื่นๆ

**(\*\*\* กรณีที่วันเดินทางตรงกับวันหยุดนักขัตฤกษ์ ต้องยกเลิกก่อน 45 วัน \*\*\*)**

**ยกเลิก 15-29 วัน ขึ้นไปก่อนครบเดินทาง**

- คืนเงิน 50% จากค่าทัวร์ โดยหักค่าใช้จ่ายตามจริง เช่น ค่าวีซ่า ค่ามัดจำตั๋วเครื่องบิน โรงแรม และค่าใช้จ่ายจำเป็นอื่นๆ

**ยกเลิกน้อยกว่า 15 วัน ก่อนครบเดินทาง**

- ขอสงวนสิทธิ์ไม่คืนเงินค่าทัวร์ที่ชำระแล้วทั้งหมด

\*\*\* ทางบริษัทฯ ขอสงวนสิทธิ์ความรับผิดชอบใด ๆ ทั้งสิ้นในกรณีดังต่อไปนี้ \*\*\*

กรณีมีเหตุยกเลิกทัวร์ โดยไม่ใช่ความผิดของบริษัททัวร์ เช่น มีนโยบายห้ามการเข้าออกของแต่ละประเทศ หรือการยกเลิกเที่ยวบินโดยสายการบินความล่าช้าจากสายการบิน, การประท้วง, การนัดหยุดงาน, การก่อจลาจล, การปิดด่าน, ภัยธรรมชาติ หรือ กรณีที่ท่านถูกปฏิเสธการเข้าหรือออกเมืองจากเจ้าหน้าที่ตรวจคนเข้าเมืองหรือเจ้าหน้าที่กรมแรงงานทั้งจากไทยและต่างประเทศหรือกรมแรงงานสายการบินในประเทศไทยหรือประเทศต่างๆ หรืออื่นเนื่องมาจากการกระทำที่ส่อไปในทางผิดกฎหมายของประเทศไทยและประเทศต่างๆ การหลบหนี เข้าออกเมือง หรือเอกสารการเดินทางไม่ถูกต้อง ซึ่งอยู่นอกเหนือความรับผิดชอบ ของบริษัทฯ โดยบริษัทจะเก็บเป็นเครดิตหรือเลื่อนการเดินทางในพีเรียดถัดไปให้คืบลูกค้า โดยยึดตามนโยบายของสายการบินและโรงแรม และไม่สามารถคืนเงินได้ทุกกรณี

บริษัทฯ ขอสงวนสิทธิ์แจ้งยกเลิกการเดินทางก่อนล่วงหน้า 10 วัน ในกรณีที่ไม่สามารถทำครบเดินทางได้ในกรณีนี้บริษัทฯ ยินดีคืนเงินให้ทั้งหมด (ยกเว้นค่าธรรมเนียมวีซ่าซึ่งได้ชำระไว้กับทางสถานทูตแล้ว กรณีต้องใช้วีซ่า) หรือจัดหาคณะทัวร์อื่นให้ถ้าต้องการ

## **สำคัญ!! กรุณาศึกษาข้อมูลก่อนทำการจอง**

### ห้องพักและโรงแรม

ประเภทห้องพัก : **ห้องเดี่ยว (Single) | ห้องคู่ (Twin/Double) | ห้องพักแบบ 3 ท่าน / 3 เตียง (Triple )**

- **ห้องพักแบบ 2 ท่าน / ห้อง (ห้องคู่ 2 เตียง (Twin) / ห้องคู่ 1 เตียง (Double))**

กรณีท่านที่ต้องการ ห้อง Double (เตียงใหญ่ 1 เตียง) ทางบริษัทจะทำการ Request ให้ก่อน หากไม่ได้

ทางบริษัทจะจัดเป็นห้อง TWIN (เตียงแฝด) ให้สำหรับ 2 ท่าน

- **ห้องพักแบบ 3 ท่าน (ห้อง 3 เตียง Triple)**

\*กรณีห้องพัก 3 ท่าน เนื่องจากโรงแรมบางแห่งอาจจะไม่มีห้องพักประเภท 3 เตียงเดี่ยว อาจมีเป็น 1 เตียงใหญ่กับ 1 เตียงพับเสริม / 1 เตียงใหญ่ กับ 1 โซฟาเบด / ไม่มีห้องพักหรือห้องพัก 3 ท่านเต็ม และจะต้องแยกเป็น 1 ห้องคู่และ 1 ห้องเดี่ยวแทน (โดยไม่คิดค่าใช้จ่ายเพิ่มเติม)\*

- **ห้องพักเดี่ยว (Single)** กรณีต้องการพักประเภทห้องเดี่ยว ลูกค้าย่อมชำระค่าพักเดี่ยวเพิ่มตามเงื่อนไขของทางทัวร์

(\*การวางแผนห้องพักของแต่ละโรงแรมมีความแตกต่างกันไป จึงอาจทำให้ห้องพักที่เป็นคนละ เกทอาจจะไม่อยู่ติดกัน หรือในบริเวณอาคารเดียวกัน หรือชั้นเดียวกัน โดยจะขึ้นอยู่กับแบบแปลนของห้องพักและบริการของแต่ละโรงแรม\*)

- โรงแรมแต่ละแห่งอาจมีระบบปรับอากาศที่แตกต่างกันไป ทั้งนี้อาจเป็นเครื่องปรับอากาศแบบรวมที่ถูกรั้งค่าอุณหภูมิจากส่วนกลางของทางโรงแรม ซึ่งจะไม่สามารถปรับอุณหภูมิจากภายในห้องได้ กรณีช่วงฤดูหนาวหรือช่วงเปลี่ยนผ่านฤดูกาล เพื่อปรับอุณหภูมิ ให้เหมาะสมกับแต่ละสภาพอากาศ โรงแรมอาจจะปรับอากาศให้เหมาะสมกับสภาพอากาศช่วงนั้นๆ

- โรงแรมที่พักแต่ละแห่งอาจการตกแต่งและขนาดที่แตกต่างกันไปบางแห่งห้องพักจะมีขนาดเล็กใหญ่ต่างกัน หรือบางแห่งอาจมีหรือไม่มีอ่างอาบน้ำ ขึ้นอยู่กับการออกแบบของโรงแรมนั้นๆ

- กรณีห้องพักในเมืองที่ระบุไว้ในโปรแกรม มีเทศกาลวันหยุด หรืองานแฟร์ต่างๆ หรือมีการจัดงานประชุมนานาชาติ เป็นผลทำให้ห้องพักในเมืองนั้นเต็ม หรือไม่เพียงพอ ทางบริษัทฯขอสงวนสิทธิ์ในการปรับเปลี่ยนหรือย้ายเมืองอื่นแทน

## โปรแกรมทัวร์ที่มี วันท่องเที่ยวอิสระ

สำหรับโปรแกรมทัวร์ที่มีวันท่องเที่ยวอิสระ และ ท่านประสงค์จะซื้อบัตรสวนสนุก / ดิสนีย์แลนด์ / ยูนิเวอร์ซัล แอล หรือ Option Tour ต่างๆ กรุณาสอบถามทางบริษัทเพื่อยืนยันวันอิสระก่อนออกบัตรทุกครั้ง ไม่เช่นนั้น บริษัทขอสงวนสิทธิ์ในการรับผิดชอบทุกกรณีหากมีการเปลี่ยนแปลงใดๆ (วันอิสระ จะคอนเฟิร์มให้ท่านก่อนเดินทาง 5-7 วัน)

## ตัวภายใน

กรณีท่านเดินทางจากต่างประเทศหรือต่างจังหวัดและมีความจำเป็นจะต้องออกตัวเครื่องบินภายในประเทศเพื่อเดินทางไปและกลับ กรุณาตรวจสอบและยืนยันระยะเวลาการเดินทางแต่ละกำหนดการกับทางเจ้าหน้าที่ก่อนทำการจองทุกครั้ง!! ทางบริษัทแนะนำให้ท่านซื้อตัวเครื่องบินประเภทที่สามารถเลื่อนวันและเวลาเดินทางได้ และสำรองตัวเป็นเวลาอย่างต่ำ 4 - 5 ชั่วโมง ก่อนถึงเวลาเดินทาง เพื่อป้องกันกรณีเกิดเหตุสุดวิสัยอันเนื่องมาจากความผิดพลาดจากทางสายการบิน ทั้งการยกเลิกเที่ยวบิน ความล่าช้าของสายการบิน เที่ยวบินมีการเปลี่ยนแปลง หรือเหตุผลด้านความปลอดภัย หรืออื่นๆ โดยขึ้นอยู่กับพิจารณาสถานการณ์ของสายการบิน ซึ่งเป็นเหตุที่เหนือการควบคุมของบริษัทฯ ทางบริษัทฯ ขอสงวนสิทธิ์ที่จะไม่รับผิดชอบต่อค่าใช้จ่ายใดๆ ทุกกรณี

\*\*\* บริษัทฯ จะคอนเฟิร์มกรุ๊ป ประมาณ 5-7 วัน ก่อนเดินทาง ขอภัยในความไม่สะดวก \*\*\*

## หนังสือเดินทาง / หนังสือเดินทางต่างชาติ / วีซ่า

- หนังสือเดินทางต้องมีอายุการใช้งานเหลือไม่น้อยกว่า 6 เดือน โดยนับวันเริ่มเดินทางเป็นหลัก หากต่ำกว่า 6 เดือน ผู้เดินทางจะต้องไปยื่นคำร้องขอทำหนังสือเดินทางเล่มใหม่ที่กองหนังสือเดินทาง
- หน้าหนังสือเดินทางจะต้องมีหน้าว่างอย่างน้อยไม่ต่ำกว่า 3 หน้า
- หากท่านเปลี่ยนหนังสือเดินทางเล่มใหม่ เพื่อความสะดวกและรวดเร็ว กรุณาเตรียมเล่มเก่าติดตัวไปด้วย เนื่องจากประวัติการเดินทางของท่านจะเป็นประโยชน์อย่างยิ่งในการยื่นหนังสือตรวจคนเข้าเมือง
- ท่านที่มีปกหนังสือเดินทางกรุณาถอดออกและไม่จำเป็นต้องส่งให้กับบริษัททัวร์ หากมีการสูญหาย บริษัทฯ จะไม่รับผิดชอบต่อปกหนังสือเดินทางนั้นๆ
- หนังสือเดินทางต่างชาติ บริษัทฯ ไม่มีนโยบายเรียกเก็บค่าธรรมเนียมเพิ่มเติมสำหรับลูกค้าถือหนังสือเดินทางต่างชาติ

\*กรณีหนังสือเดินทางต่างชาติ ต้องมีการยื่นวีซ่าทางบริษัทขอสงวนสิทธิ์ไม่รับผิดชอบต่อค่าวีซ่าในทุกกรณี รวมถึงกรณีที่ลูกค้าทำการยื่นวีซ่าแล้วไม่ได้รับพิจารณาให้ผ่านจากสถานทูตฯ บริษัทฯ ขอสงวนสิทธิ์ในการคืนเงินในทุกกรณี\*

- กรณีมีเปลี่ยนแปลงกฎระเบียบการยื่นวีซ่าเข้าประเทศ ขอสงวนสิทธิในการเก็บค่าวีซ่าเพิ่มเติม หากมีการประกาศยกเลิกฟรีวีซ่าสำหรับพาสปอร์ตไทย

\*ทางบริษัทฯ ขอสงวนสิทธิความรับผิดชอบใด ๆ ทั้งสิ้น กรณีที่ท่านถูกปฏิเสธการเข้าหรือออกเมืองจากเจ้าหน้าที่ตรวจคนเข้าเมืองหรือเจ้าหน้าที่กรมแรงงานทั้งจากไทยและต่างประเทศ ซึ่งอยู่นอกเหนือความรับผิดชอบของบริษัทฯ\*

### ตารางการเดินทาง และ บริการรถโดยสารนำเที่ยว

- ทางบริษัทฯ ขอสงวนสิทธิในการสลับ โปรแกรมการเดินทาง โรงแรม เมนูอาหาร ตามความเหมาะสม โดยไม่แจ้งให้ทราบล่วงหน้า อันเนื่องมาจากเหตุการณ์ต่าง ๆ ที่อาจเกิดขึ้นจากเหตุสุดวิสัย เช่น เหตุการณ์ทางธรรมชาติ การเมือง สภาพการจราจร ทั้งทางบกและทางอากาศ สถานะห้องพักของแต่ละโรงแรม รวมไปถึงสภาพอากาศที่ไม่เอื้ออำนวยทั้งนี้ทางเราจะคำนึงถึงความปลอดภัยและผลประโยชน์ของลูกค้าเป็นสำคัญ โดยมีตัวแทนบริษัท (มัคคุเทศก์, หัวหน้าทัวร์, คนขับรถของแต่ละสถานที่) เป็นผู้บริหารเวลาปรับเปลี่ยนตาม
- กรณีใช้บริการของทางบริษัทฯ ไม่ครบตามรายการทัวร์ อาทิ ไม่เที่ยวบางรายการ, ไม่ทานอาหารบางมื้อ เพราะค่าใช้จ่ายทุกอย่างทางบริษัทฯ ได้ชำระค่าใช้จ่ายให้ตัวแทนต่างประเทศแบบเหมาขาดก่อนออกเดินทางแล้วบริษัทฯ ขอสงวนสิทธิไม่สามารถคืนเงินได้ทุกกรณี
- หากเกิดทรัพย์สินสูญหายจากการโจรกรรมและ/หรือ เกิดอุบัติเหตุสูญหายที่เกิดจากความประมาทของตัวนักท่องเที่ยวเอง
- บริการของรถบัสนำเที่ยวตามกฎหมายของแต่ละประเทศจะมีความแตกต่างกันไปทั้งนี้มิใช่เพื่อความปลอดภัยในการเดินทาง โดยส่วนใหญ่จะสามารถให้บริการได้ไม่เกินวันละ 10 ชั่วโมง และไม่สามารถเพิ่มเวลาได้ มัคคุเทศก์, หัวหน้าทัวร์และคนขับจะเป็นผู้บริหารเวลาตามความเหมาะสม ทั้งนี้ขึ้นอยู่กับสภาพการจราจรในวันเดินทางนั้น ๆ เป็นหลัก จึงขอสงวนสิทธิในการปรับเปลี่ยนเวลาท่องเที่ยวตามสถานที่ในโปรแกรมการเดินทาง

### ตัวเครื่องบินและที่นั่ง

- ตัวเครื่องบินเป็นตัวกรุ๊ปสำหรับคณะทัวร์ ระบบของสายการบินจะทำการแรนดอมที่นั่ง ซึ่งไม่สามารถล็อกหรือเลือกที่นั่งได้
- น้ำหนักกระเป๋า 23 กก. 1 ใบ/ท่าน ขึ้นเครื่องไม่เกิน 7กก. 1 ใบ/ท่าน หากต้องการซื้อน้ำหนักกระเป๋าเพิ่มเติม มีค่าใช้จ่ายเพิ่มเติม และต้องแจ้งล่วงหน้าก่อนเดินทาง 7 วันทำการ (ไม่รวมเสาร์-อาทิตย์)

- เคาน์เตอร์เช็คอินปิดบริการก่อนเวลาเครื่องออก 60 นาที โดยประมาณ และอาจไม่มีประกาศเตือนผู้โดยสารขึ้นเครื่อง ดังนั้นผู้โดยสารจำเป็นต้องพร้อม ณ ประตูขึ้นเครื่องก่อนเวลาเครื่องออกอย่างน้อย 45 นาที \*\*\*
- ตัวเครื่องบินเป็นตั๋วราคาพิเศษแบบหมู่คณะ หากท่านไม่เดินทางพร้อมคณะไม่ว่าจะด้วยเหตุใดก็ตาม ตัวไม่สามารถนำมาเลื่อนวันเดินทางหรือคืนเงินได้ทุกกรณี

### บริษัทฯ ขอสงวนสิทธิ์ในการปรับเปลี่ยนเพื่อให้เกิดความเหมาะสมการเดินทางเป็นครอบครัว

กรณีท่านเดินทางเป็นครอบครัวใหญ่หรือเดินทางพร้อมสมาชิกในครอบครัวที่ต้องได้รับการดูแลเป็นพิเศษ (Wheelchair), เด็กและผู้สูงอายุที่มีโรคประจำตัว หรือ ไม่สะดวกในการเดินทางท่องเที่ยวติดต่อกัน ท่านและครอบครัวต้องให้การดูแลสมาชิกภายในครอบครัวของท่านเอง เนื่องจากการเดินทางเป็นหมู่คณะ หัวหน้าทัวร์มีความจำเป็นต้องดูแลคณะทัวร์ทั้งหมด สำหรับผู้เดินทางที่อายุไม่ถึง 18 ปี และไม่ได้เดินทางกับบิดา มารดา ต้องมีจดหมายยินยอมให้บุตรเดินทางไปต่างประเทศจากบิดาหรือมารดาแนบมาด้วย

### ข้อความซึ่งถือเป็นสาระสำหรับท่านที่ร่วมเดินทาง

ทางบริษัทฯ เป็นตัวแทนในการจัดการการเดินทางที่มีความชำนาญ โดยจัดหาโรงแรมที่พัก อาหาร ยานพาหนะและสถานที่ท่องเที่ยวพร้อมทั้งการสัมมนา ดูนานเพื่อความสะดวกสบายและเกิดประโยชน์สูงสุดในการเดินทาง ทั้งนี้ทางบริษัทฯ ไม่สามารถรับผิดชอบในอุบัติเหตุหรือความเสียหายที่เกิดจากโรงแรมที่พัก ยานพาหนะ, อันเนื่องมาจากอุบัติเหตุรวมถึงภัยธรรมชาติ โจรกรรม, วินาศกรรม, อัคคีภัย, การผลงงาน, การจลาจล, สงครามการเมือง, การผันผวนของอัตราแลกเปลี่ยนเงินตราต่างประเทศ, การนัดหยุดงาน, ความล่าช้าของเที่ยวบิน, สายการบินเรือ, รถไฟ, พาหนะท้องถิ่น, ตลอดจนถูกกฏปฏิบัติหรือข้อจำกัดจากกงสุลและหรือส่วนงานที่เกี่ยวข้องกับสถานเอกอัครราชทูต รวมถึงผู้มีอำนาจทำการแทนประจำประเทศไทย (โดยไม่จำเป็นต้องแสดงเหตุผล เนื่องจากเป็นสิทธิพิเศษทางการทูต) ซึ่งอยู่เหนือการควบคุมของบริษัทฯ หมายรวมถึงในระหว่างการเดินทางท่องเที่ยวทั้งในหรือต่างประเทศ แต่ทางบริษัทฯ มีความคุ้มครอง และประกันอุบัติเหตุ ตามเงื่อนไขที่บริษัทฯ ที่รับประกัน ในกรณีที่ผู้ร่วมเดินทางถูกปฏิเสธโดยเจ้าหน้าที่ตรวจคนเข้าเมืองของประเทศไทย และ/หรือ ต่างประเทศ มิให้เดินทางออก หรือ เข้าประเทศ เนื่องมาจาก ความประพฤติ พฤติกรรมของผู้เดินทางไม่ปฏิบัติตามกฎระเบียบด้านการควบคุมโรคติดต่อเฉพาะ พื้นที่ที่มีการปลอมแปลงเอกสารเพื่อการเดินทาง รวมถึงมีสิ่งผิดกฎหมาย บริษัทฯ จะไม่คืนค่าใช้จ่ายใดๆ รายละเอียดด้านการเดินทาง อาจมีการเปลี่ยนแปลงได้ตามความจำเป็น หรือเพื่อความเหมาะสมทั้งปวง โดยไม่ต้องแจ้งให้ทราบล่วงหน้า ทั้งนี้การขอสงวนสิทธิ์ดังกล่าว บริษัทฯ จะยึดถือและคำนึงถึงผลประโยชน์ตลอดจนความปลอดภัยของท่านผู้มีเกียรติ ที่ร่วมเดินทางเป็นสำคัญ

## หมายเหตุกรุณาศึกษาเงื่อนไขทั้งหมดก่อนการจอง เพื่อความเข้าใจที่ตรงกันระหว่างลูกค้าและบริษัท

- 1.ราคาดังกล่าวรวมภาษีน้ำมันและภาษีสนามบินแล้ว หากมีการประกาศปรับเปลี่ยนก่อนการเดินทางทางบริษัทขอเก็บเพิ่มตามจริง
- 2.บริษัทฯ สงวนสิทธิ์ในการที่จะไม่รับผิดชอบใดๆทั้งสิ้น ซึ่งนอกเหนือความรับผิดชอบของบริษัท เช่น การนัดหยุดงานจลาจล, การล่าช้าจากสายการบิน ,การยกเลิกเที่ยวบิน ,ภัยธรรมชาติ ,สภาพการจราจร และการนำสิ่งของผิดกฎหมาย
- 3.บริษัทฯขอสงวนสิทธิ์ในการเปลี่ยนแปลงเที่ยวบิน โดยมีต้องแจ้งเหตุให้ทราบล่วงหน้า
- 4.ทางบริษัทฯไม่รับผิดชอบใดๆทั้งสิ้น กรณีสิ่งของสูญหาย อันเนื่องมาจากความประมาทของผู้เดินทาง , การโจรกรรม และอุบัติเหตุอันเกิดจากความประมาทของผู้เดินทาง
- 5.หากท่านได้ชำระเงินมัดจำหรือค่าทัวร์กับทางบริษัทฯแล้ว ถือว่าท่านตกลงยอมรับในเงื่อนไขและข้อตกลงต่างๆทั้งหมด
- 6.โปรแกรมนี้เป็นเพียงโปรแกรมที่เป็นข้อเสนอ ท่านจะต้องได้รับการยืนยันจากทางบริษัทฯอีกครั้งหนึ่ง หลังจากทางบริษัทได้ทำการสำรองโรงแรมและห้องพักในต่างประเทศเรียบร้อยแล้ว โดยโรงแรมอาจจัดให้ในระดับใกล้เคียงกัน หรืออาจจะปรับเปลี่ยนจากตามที่ระบุไว้ในโปรแกรม
- 7.มัคคุเทศก์ พนักงานหรือตัวแทนของทางบริษัทฯ ไม่มีสิทธิ์ในการให้คำสัญญาใดๆทั้งสิ้นแทนผู้จัดทำ นอกจากนี้เอกสารนามโดยผู้มีอำนาจของผู้จัดชัดเจนเท่านั้น
- 8.ผู้จัดทำทัวร์นี้เป็นราคาทัวร์แบบเหมา จะไม่รับผิดชอบและไม่สามารถคืนเงินค่าใช้จ่ายต่างๆได้ เนื่องจากเป็นรายการเหมาจ่ายกับตัวแทน ต่างๆ หากเกิดกรณีผู้เดินทางไม่ผ่านการพิจารณาในการตรวจเข้า-ออกเมือง ,กรมแรงงาน ,สายการบินใน ประเทศไทยหรือประเทศต่างๆ หรืออันเนื่องมาจากการกระทำที่ส่อไปในทางผิดกฎหมายของประเทศไทยและประเทศต่างๆ การหลบหนี เข้าออกเมือง หรือเอกสารการเดินทางไม่ถูกต้อง หรือการถูกปฏิเสธการเข้า-ออกประเทศต่างๆ ในกรณีอื่นๆ
- 9.ในกรณีที่ลูกค้าต้องออกตัวโดยสารถภายในประเทศหรือออกตัวโดยสารถเอง กรุณาติดต่อเจ้าหน้าที่ของ บริษัทฯ ก่อนทุกครั้ง ทางบริษัทฯ จะไม่ขอรับผิดชอบค่าใช้จ่ายใดๆ ทั้งสิ้น
10. โปรแกรมและรายละเอียดของการเดินทางอาจมีการเปลี่ยนแปลงได้โดยไม่ต้องแจ้งให้ทราบล่วงหน้า ทั้งนี้ขึ้นอยู่กับ การจราจร สภาพอากาศ และเหตุสุดวิสัยต่าง ๆ ที่ไม่สามารถคาดการณ์ได้ล่วงหน้าโดยทางบริษัทฯ จะรักษา ผลประโยชน์และความปลอดภัยของผู้เดินทางเป็นสำคัญและไม่สามารถเปลี่ยนเป็นเงินได้
- 11.กรุณา อย่าขีดเขียน ฉีก หรือประทับตราใดๆ ที่ไม่เกี่ยวข้อง ลงในหนังสือเดินทางหากทางสายการบิน ไม่อนุญาตให้ เช็คอิน หรือตำรวจตรวจคนเข้าเมืองประเทศนั้นๆ ปฏิเสธการเข้า-ออกประเทศ ทางบริษัทฯ ไม่รับผิดชอบทุกกรณี

\*\*\*\*\*