



AMFINE TRAVEL

บริษัท แอมฟายน์ ทราเวล จำกัด

22/18 ซอยกรุงเทพทริท 7 แยก 4 (บ้านสวนราชา) แขวงหัวหมาก เขตบางกะปิ กรุงเทพฯ 10240 (สำนักงานใหญ่)
117/28 หมู่ 12 ตำบลสันกำแพง อำเภอสันกำแพง จังหวัดเชียงใหม่ 50130 (สาขาที่ 1) เลขประจำตัวผู้เสียภาษี 0115554012069

www.amfinetravel.com



tuliptom_26@hotmail.com



081-347-5611 , 083-076-5988 , 095-592-4666



ubolwan-tom



www.123air.com



Amazing Harbin CNX

ทัวร์ฮาร์บิน ดินแดนหิมะ 7 วัน 6 คืน



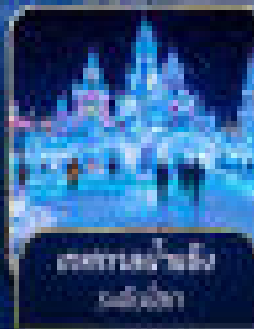
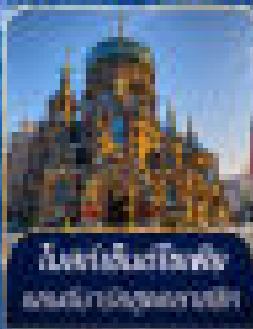
ของแถมพิเศษ:
ผู้: ฤดูหนาว

มีจุดเช็คอินพิเศษหลายที่ที่ฮาร์บิน สัมผัสความมหัศจรรย์
ชมทิวทัศน์น้ำแข็งมหัศจรรย์ เมืองน้ำแข็ง

เมนูพิเศษ

Ice Palace Hot Pot

มีเครื่องดื่มชาอุ่นๆ
บริการอาหารค่ำพิเศษ
ที่จุดเช็คอิน



เริ่มทว 28 ธ.ค 69 - 3 ม.ค 70

59,990.-



พัก 4 คืน
มาตรฐาน



อาหารค่ำ
พิเศษพิเศษ



ส่งโปรแกรม
ไลน์ทุกวัน



ใบเสร็จรับเงิน



Amazing Harbin CNX

ทัวร์ฮาร์บิน บินเชียงใหม่ 7วัน6คืน

สายการบินไชน่าอีสเทิร์นแอร์ไลน์

 中国東方航空
CHINA EASTERN

สายการบินไชน่าอีสเทิร์นแอร์ไลน์

Amazing Harbin CNX

ทัวร์ฮาร์บิน บินเชียงใหม่ 7วัน6คืน

ปีใหม่นี้ ฮาร์บิน!!!!
บินลัดฟ้าจากเชียงใหม่
กับสายการบิน
Full Service

นอนหมู่บ้านหิมะ
หิมะสุดอลังการ

ทำอุณหภูมิติดลบหนาวนี้ที่ฮาร์บิน เกี่ยวครบทุกแลนด์มาร์ค
ชมเทศกาลน้ำแข็งระดับโลก นั่งรถม้าลากเลื่อน

เมนูพิเศษ!!
Ice Palace Hot Pot
อิมอร่อยชาบูในโดมน้ำแข็ง
ประสบการณ์สุดพิเศษ
ที่คุณต้องลอง!!

 โบสถ์เซ็นต์โซเฟีย
แลนด์มาร์คสุดคลาสสิก

 เทศกาลน้ำแข็ง
ระดับโลก

 ถนนจวงหยาง
สไตล์ยุโรปสุดโรแมนติก

เดินทาง 28 ธ.ค 69 - 3 ม.ค 70

59,990.-

★★★★ พัก 4 ดาว
มาตรฐาน

 อาหารดี
เมนูพิเศษจัดเต็ม

 ทัวร์คุณภาพ
ไม่ลงร้านช้อปปิ้ง

✓ บินตรงจากเชียงใหม่ ✓ กระเป๋า 23 กก. ✓ บริการอาหารร้อนบนเครื่อง ✓ Full Service  ไม่ลงร้าน 

ปีใหม่นี้ที่ฮาร์บิน!!!! บินลัดฟ้าจากเชียงใหม่กับสายการบินFull Service ทำอุณหภูมิติดลบหนาวนี้ที่ฮาร์บิน เกี่ยวครบทุกแลนด์มาร์ค นอนฟินหมู่บ้านหิมะสุดอลังการ ชมเทศกาลน้ำแข็งระดับโลก นั่งรถม้าลากเลื่อน อิมอร่อยกับเมนูซิกเนเจอร์ยอดฮิต Ice Palace Hot Pot ประสบการณ์ชาบูในโดมน้ำแข็ง
*****พัก 4 ดาว อาหารดี ทัวร์คุณภาพ *****

เดินทาง 28 ธ.ค 69- 3 ม.ค 70

ราคาพิเศษ 59,990 .-

วันแรก

เชียงใหม่ – คนหมิง – ฮาร์บิ้น

07.00 น.

พร้อมกันที่สนามบินเชียงใหม่ เช็คอินโดยสายการบิน China Eastern Airlines โดยมีเจ้าหน้าที่ ให้การต้อนรับและอำนวยความสะดวกในการเช็คอินให้แก่ท่าน

10.05 น.

ออกเดินทางสู่ "คนหมิง" โดยเที่ยวบิน MU9640 (บริการอาหารบนเครื่อง)

12.45 น.

เดินทางถึงสนามบินคนหมิง เพื่อแวะต่อเครื่องบิน

15.35 น.

นำท่านเดินทางสู่ สนามบินฮาร์บิ้น ไทปิง ประเทศจีน โดยเที่ยวบิน MU5490 (บริการอาหารบนเครื่อง)

22.05 น.

เดินทางถึง สนามบินฮาร์บิ้น ไทปิง หลังจากนั้นนำท่าน รับประทานอาหาร หลังจกนั้นเดินทางเข้าโรงแรมที่พัก (เวลาที่ประเทศจีนเร็วกว่าประเทศไทย 1 ชั่วโมง) นำท่านเดินทางสู่ เมืองฮาร์บิ้น มหานครแห่งฤดูหนาว ทางตอนเหนือของประเทศจีน โดดเด่นด้วยสถาปัตยกรรมสไตล์ยุโรปผสมผสานวัฒนธรรมรัสเซียอย่างลงตัว โดยเฉพาะในช่วงฤดูหนาวที่ทั้งเมืองถูกปกคลุมด้วยหิมะ กลายเป็นเมืองน้ำแข็งสุดโรแมนติคที่ดึงดูดนักท่องเที่ยวจากทั่วโลก

ที่พัก **Holiday Inn Express Songbei** ระดับ 4 ดาว หรือเทียบเท่า

วันที่สอง

โบสถ์เซนต์โซเฟีย – แอนฮัตตัน – อนุสาวรีย์ฝางหง – สวนสตาลิน – สะพานปิงโจว – Ice & Snow

World-เมนูพิเศษชาบูในโดมน้ำแข็ง

เช้า

บริการอาหารเช้า ณ ห้องอาหารของโรงแรม



นำท่านเดินทางสู่ **โบสถ์เซนต์โซเฟีย** แลนด์มาร์กสำคัญของเมืองฮาร์บิ้น โบสถ์คริสต์นิกายออร์ทอดอกซ์ที่มีสถาปัตยกรรมแบบรัสเซียอันโดดเด่น ด้วยโดมสีเขียวขนาดใหญ่และผนังอิฐสีแดง สวยงามคลาสสิก อีสระให้ทำเก็บภาพประทับใจ (ถ่ายรูปด้านนอก) นำท่านเดินทางสู่ **MANHATTAN MALL** ศูนย์การค้าขนาดใหญ่ใจกลางเมือง รวมถึงแบรนด์ดัง ร้านอาหาร และของฝากมากมาย ให้ท่านได้เลือกช้อปปิ้งอย่างจุใจ แห่งช้อปปิ้งเครื่องกันหนาวที่แถบจะเป็นแลนด์มาร์กของเมืองได้เวลาอันสมควร

นำท่านเดินทางสู่ **อนุสาวรีย์ฝางหง** อนุสาวรีย์สำคัญที่สร้างขึ้นเพื่อระลึกถึงเหตุการณ์ป้องกันน้ำท่วมของแม่น้ำซงฮวา ถือเป็นจุดเช็คอินยอดนิยมที่สะท้อนประวัติศาสตร์ของเมือง ชม **สวนสตาลิน** สวนสาธารณะริมแม่น้ำซงฮวา บรรยากาศร่มรื่น เหมาะสำหรับการเดินเล่นชมวิว โดยเฉพาะในฤดูหนาวที่เต็มไปด้วยประติมากรรมน้ำแข็งสวยงาม นำท่าน **ถ่ายรูปสะพานปิงโจว** สะพานเหล็กเก่าแก่ข้ามแม่น้ำซงฮวา หนึ่งในจุดถ่ายรูปยอดนิยมที่สามารถเก็บภาพวิวแม่น้ำและบรรยากาศเมืองได้อย่างสวยงาม



เที่ยง

รับประทานอาหารกลางวัน ณ ภัตตาคาร **เมนูพิเศษ Ice Palace Hot Pot Restaurant** **ประสบการณ์ชาบูในโดมน้ำแข็ง เป็นซิกเนเจอร์ยอดฮิตที่มีเฉพาะช่วงฤดูหนาว**

นำท่านเดินทางสู่ **HARBIN ICE AND SNOW FESTIVAL (Ice and Snow World)** เทศกาลแกะสลักน้ำแข็งระดับโลกที่ยิ่งใหญ่ที่สุด ชมผลงานศิลปะจากน้ำแข็งและหิมะขนาดมหึมา พร้อมแสงไฟสีสังเคราะห์ดาเปรียบเสมือนเมืองน้ำแข็งในเทพนิยายที่ห้ามพลาด เนื่องจากงานจัดในกลางแจ้ง หากอากาศไม่หนาวพอและน้ำแข็งละลาย บริษัทขอสงวนสิทธิ์เปลี่ยนกิจกรรมเป็นกิจกรรมอื่นโดยไม่แจ้งล่วงหน้า พิธีเปิดงานหลักคือวันที่ 5 ม.ค. 2027 แต่คาดว่าจะเริ่มเข้าชมได้ตั้งแต่ 10 ธ.ค. 2026 หากเทศกาลยังไม่เปิด อาจเปลี่ยนเป็นชมโคมไฟน้ำแข็งแทนโดยไม่คืนเงิน และไม่รวมค่ากิจกรรมภายในงาน

ค่ำ

รับประทานอาหารค่ำ ณ ภัตตาคาร

ที่พัก **Holiday Inn Express Songbei** ระดับ 4 ดาว หรือเทียบเท่า

วันที่สาม **ฮาร์บิน – ยาปูลี่ –นั่งรถม้าลากเลื่อน- หมู่บ้านหิมะ– พิพิธภัณฑ์หมู่บ้านหิมะ-ไปรษณีย์หมู่บ้านหิมะ- DREAM HOME -ชมแสงสีกลางคืนถนนแอสฟัลต์เจียเขา-นอนหมู่บ้านหิมะ**

เช้า บริการอาหารเช้า ณ ห้องอาหารของโรงแรม นำท่านเดินทางสู่ **เมืองยาปูลี่** สัมผัสบรรยากาศเส้นทางสายหิมะ ชมวิวป่าสนสองข้างทางที่ปกคลุมด้วยหิมะขาวโพลน ก่อนมุ่งหน้าสู่หมู่บ้านหิมะ ชมเสน่ห์ของเมืองเล็กๆท่ามกลางอ้อมกอดของขุนเขา ที่ถูกแต่งแต้มด้วยสีขาวบริสุทธิ์ของปุยหิมะ ที่นี้ไม่ได้เป็นเพียงทางผ่าน แต่คือสวรรค์ของคนรักกิจกรรมฤดูหนาวด้วย ลานสกีมาตรฐานระดับโลก นำท่านสนุกกับการ**นั่งม้าลากเลื่อน** ซึ่งเป็นการเล่นสกีอีกแบบที่สนุกสนานมาก (นั่งได้ 4-5 ท่านต่อ 1 คัน) ระหว่างทางท่านจะได้เก็บภาพบรรยากาศที่เต็มไปด้วยหิมะ



เที่ยง **รับประทานอาหารกลางวัน ณ ภัตตาคาร**



นำท่านสู่ **หมู่บ้านหิมะ** ดั้งเดิม (China Snow Town) เมื่อถึงทางเข้าอุทยาน (รวมรถอุทยาน) กรุ๊ปทัวร์จะเปลี่ยนเป็นรถบัสภายในของอุทยาน เพื่อเดินทางเข้าสู่หมู่บ้าน (ระยะทางประมาณ 5-10 นาที) เพื่อรักษาสภาพแวดล้อม นำท่าน**ชม พิพิธภัณฑ์วัฒนธรรมหมู่บ้านหิมะ** แหล่งเรียนรู้ประวัติศาสตร์และตำนานเมืองหิมะผ่านนิทรรศการภาพถ่ายที่หาดูยาก นำท่านสู่ **ที่ทำการไปรษณีย์ Xuexiang** ณ ใจกลางหมู่บ้าน เก็บภาพความประทับใจกับอาคารไม้ดีไซน์เทพนิยาย ท่านสามารถเลือกซื้อของที่ระลึกและส่งโปสการ์ด ดัดแสดงมีลายพิเศษ เพื่อบันทึกการเดินทางครั้งหนึ่งในชีวิต ณ ดินแดนแห่งความฝันแห่งนี้นอกจากนี้ภายในหมู่บ้านหิมะยังมีกิจกรรมอื่นๆอีกมากมายให้ท่านได้เลือกสนุกไม่รวมค่ากิจกรรมต่างๆสามารถสอบถามได้จากหัวหน้าทัวร์ไทย กิจกรรมต่างๆขึ้นอยู่กับความสมัครใจ

หมายเหตุ: ปริมาณของหิมะ และความหนาแน่นของหิมะนั้น ขึ้นอยู่กับสภาพอากาศในแต่ละปี หากสภาพอากาศไม่เอื้ออำนวยส่งผลให้หิมะละลาย ทางบริษัทขอสงวนสิทธิ์ ไม่คืนค่าใช้จ่ายทุกกรณี เนื่องจากอยู่

นอกเหนือความควบคุมของบริษัท

นำท่านชม **ดรีมโฮม (DREAM HOME)** เป็นบ้านหิมะ เหมือนเข้าไปโลกของเทพนิยายที่มีความน่ารักและแปลกตา ซึ่งจะมีหิมะปกคลุมหนานบนหลังคาบ้านทำให้มีลักษณะที่คล้ายหิมะที่เห็นนั่นเอง เป็นสถานที่ที่มีการถ่ายทำหนัง ละคร และรายการต่างๆมากมาย ในช่วงกลางคืนภายในหมู่บ้านจะสวยงามมาก ในแต่ละบ้าน ร้านค้าจะมีการตกแต่งไฟสโตนไลท์ขึ้นกันอย่างสวยงามสถานที่ท่องเที่ยวที่มีชื่อเสียง ชมความสวยงามของหมู่บ้านที่หิมะขาวสะอาดที่สุด ถือว่าเป็นจุดเด่นที่สุดของหมู่บ้านแห่งนี้เลยทีเดียว **ชมแสงสีกลางคืน & ถนนคนเดินแอสฟัลต์เจีย** เดินเล่นบนถนนสายหลักของหมู่บ้านที่มีการประดับไฟแดงสโตนไลท์ ตัดกับหิมะที่หนานุ่มบนหลังคาบ้าน ชมวิถีชีวิตชาวบ้านที่ออกมาค้าขายของบ้านแช่แข็ง และผลไม้เคลือบน้ำตาล ชาวบ้านและร้านค้า จะเริ่มเปิดไฟประดับ เวลาประมาณ 17.30 น. เป็นต้นไป ภายในหมู่บ้านท่านจะได้เห็นอนุสาวรีย์หิน อิสระให้ท่านเก็บภาพความประทับใจตามอัธยาศัย นำท่านสู่ระเบียบชมวิวมุ่บ้านหิมะ เดินขึ้นทางลาดไม้เพื่อชมวิวมหาโนราม่าของหมู่บ้านจากมุมสูง ท่านจะเห็นภาพ"บ้านหิมะ" ที่เรียงรายกันอย่างสวยงามเหมือนเทพนิยาย





ค่ำ

รับประทานอาหารค่ำ ณ ภัตตาคาร

ที่พัก Xie Xiang Hotel หรือเทียบเท่า (ที่พักในหมู่บ้านหิมะ)

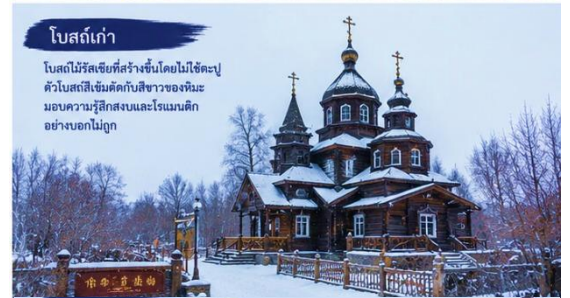
****หมายเหตุ: เนื่องจาก หมู่บ้านหิมะ รถบัสไม่สามารถเข้าไปในหมู่บ้านได้ และที่พักไม่มีบริการพนักงานยกกระเป๋า นักท่องเที่ยวทุกท่านต้องยกกระเป๋าเอง ควรเตรียมกระเป๋าเล็กของใช้ส่วนตัวสำหรับการพัก 1 คืน และที่พักไม่มีของใช้ส่วนตัวไว้บริการ กรณีที่ที่พักเต็มขอสงวนสิทธิ์ในการเปลี่ยนที่พักใกล้เคียง****

**วันที่สี่
เช้า**

ภาพเขียนหิมะสีบลู - เหวงเต๋าเหอจื่อ - หมู่บ้านภาพวาด - ถนนคนเดินรัสเซีย - ฮาร์บิ้น

บริการอาหารเช้า ณ ห้องอาหารของโรงแรม

นำท่านชม **ภาพเขียนหิมะสีบลู** ที่ซึ่งธรรมชาติได้แอบซ่อนผลงานศิลปะชั้นเอกของภาพวาดที่ไม่ได้อยู่บนผืนผ้าใบ ชมหุบเขาของเทือกเขาจางกวางโฉบเฉี่ยวกับภาพของต้นไม้สูงใหญ่ที่ถูกหิมะเกาะหนาเดอจะจนกิ่งก้านโน้มลงมา กลายเป็นรูปทรงแปลกตาสวยงามเกินกว่าจะจินตนาการได้ ชำมะซานไม้เลื้อย ที่พาดผ่านลำธารที่กลายเป็นน้ำแข็งสีฟ้าใส เป็นมุมถ่ายรูปที่งดงาม เสมือนกับการได้หลุดเข้าไปเดินอยู่ใน "ภาพวาดพู่กันจีน" ที่มีหิมะเป็นสีขาวและกิ่งไม้เป็นลายเส้นสีดำ เป็นความงามที่เรียบง่ายแต่ทรงพลัง นำท่านเดินทางสู่ **เหวงเต๋าเหอจื่อ** (ใช้เวลาเดินทางประมาณ 1 ชั่วโมง) เมืองเล็กๆ ที่ดูราวกับหยุดเวลาไว้ในศตวรรษที่ 19 ท่ามกลางหุบเขาและหิมะขาวโพลนที่ปกคลุมหนาแน่นในฤดูหนาว ให้ความรู้สึกเหมือนกำลังเดินหลงเข้าไปในภาพวาดสีน้ำมันของศิลปินยุโรป ชม **หมู่บ้านภาพวาด** จุดเช็คอินแรกที่จะพาคุณไปชมงานศิลปะที่กลมกลืนกับวิถีชีวิต ทุกหัวมุมถนนคือแรงบันดาลใจของศิลปินที่หลังไหล่มาสร้างสรรค์ผลงานท่ามกลางบรรยากาศสุดสโรว์โลว์ไฟ **ถนนคนเดินรัสเซีย** เดินทอดน่องบนถนนลายประวัติศาสตร์ที่ขนานข้างด้วยอาคารไม้และอิฐสีเหลืองสไตล์รัสเซียดั้งเดิมอายุกว่าร้อยปี สะท้อนถึงยุครุ่งเรืองของการสร้างทางรถไฟในอดีต **โรงรถไฟจีน-รัสเซีย** ดากับสถาปัตยกรรม "โรงเก็บหัวรถจักรรูปพัด" ขนาดมหึมา ซึ่งเป็นมรดกทางวิศวกรรมที่หาชมได้ยาก ปัจจุบันยังความขลังและเป็นสัญลักษณ์สำคัญของเส้นทางรถไฟสายตะวันออกไกล โบสถ์เก่า ชมความงามอันประณีตของโบสถ์ไม้รัสเซียที่สร้างขึ้นโดยไม่ใช้ตะปู ตัวโบสถ์สีเข้มตัดกับสีขาวของหิมะ มอบความรู้สึกสงบและโรแมนติกอย่างบอกไม่ถูก



เที่ยง

รับประทานอาหารกลางวัน ณ ภัตตาคาร

นำท่านเดินทางสู่ **เมืองฮาร์บิ้น** (ใช้เวลาเดินทางประมาณ 4 ชั่วโมง) เป็นเมืองหลวงของมณฑลเฮยหลงเจียง ฮาร์บิ้นเป็นเมืองอุตสาหกรรมที่กำลังเติบโต และยังเป็นศูนย์กลางทางด้านการศึกษา เศรษฐกิจ วิทยาศาสตร์ วัฒนธรรม และการสื่อสารคมนาคมของภาค

ค่ำ

รับประทานอาหารค่ำ ณ ภัตตาคาร

ที่พัก Holiday Inn Express Songbei ระดับ 4 ดาว หรือเทียบเท่า

วันที่ห้า
เช้า

คฤหาสน์วอลก้า – โรงงานยา – จัดร์สบาร็อค

บริการอาหารเช้า ณ ห้องอาหารของโรงแรม

นำท่านสู่ **คฤหาสน์วอลก้า Volga Manor** เสน่ห์รัสเซียกลางเมืองหิมะแห่งจีน ฮาร์บิ้น หรือที่รู้จักกันในชื่อ คฤหาสน์วอลก้า เป็นรีสอร์ทและสวนสโตร์สเซียขนาดใหญ่ ตั้งอยู่ริมแม่น้ำอาซุยี่ โครงการนี้ก่อตั้งขึ้นเพื่ออนุรักษ์สถาปัตยกรรมและวัฒนธรรมรัสเซียที่หลงเหลือจากยุคที่รัสเซียมีอิทธิพลในภาคตะวันออกเฉียงเหนือของจีน พื้นที่กว่า 600,000 ตารางเมตร ภายในจำลองบรรยากาศเมืองรัสเซียในศตวรรษที่ 19 ครบถ้วนด้วยคฤหาสน์สไตล์ยุโรปตะวันออก โบสถ์ออร์โธดอกซ์ ปราสาทไม้ โรงเบียร์ และสวนในฤดูหนาวที่ปกคลุมด้วยหิมะ จุดหมายยอดนิยมสำหรับผู้ต้องการสัมผัสกลิ่นอายยุโรปโดยไม่ต้องออกจากจีน อาคารสไตล์รัสเซียแท้กว่า 30 หลัง อาทิ โบสถ์เซนต์นิโคลัส และบ้านไม้โบราณ ชม วิวแม่น้ำและสวนปกคลุมด้วยหิมะในฤดูหนาว ให้บรรยากาศโรแมนติกแบบยุโรปเหนือ มุมถ่ายภาพสไตล์วินเทจทั้งกลางวันและกลางคืน กิจกรรมตามฤดูกาล เช่น เล่นสโนว์สเลด ปั่นหิมะ ลานสเก็ต และเทศกาลน้ำแข็งขนาดย่อม



เที่ยง รับประทานอาหารกลางวัน ณ ณ กัตดาการ

เดินทางสู่ เมืองฮาร์บิ้น นำท่านถ่ายรูปด้านหน้า **โรงงานยาเยาลิวฉาง** แลนด์มาร์กสุดไวรัลแห่งใหม่ของฮาร์บิ้น โดดเด่นด้วยอาคารสไตล์ยุโรปสุดอลังการที่หลายคนขนานนามว่า “พระราชวังย่อมๆ” ภายนอกตกแต่งอย่างวิจิตรตระการตา ให้ฟิลเหมือนอยู่ในยุโรป เหมาะสำหรับถ่ายรูปเช็คอินสุดปัง นำท่านเดินทางสู่ **ย่านโอลด์ทาวน์จัดร์สบาร็อค** สัมผัสเสน่ห์ย่านเมืองเก่าสุดคลาสสิกของฮาร์บิ้น ที่โดดเด่นด้วยสถาปัตยกรรมสไตล์บาร็อคผสมผสานยุโรป ตะวันตก อาคารสีพาสเทลเรียงรายอย่างมีเอกลักษณ์ ให้บรรยากาศย้อนยุคเหมือนเดินอยู่ในเมืองยุโรป ชม ร้านค้า คาเฟ่ และวิถีชีวิตท้องถิ่น พร้อมมุมถ่ายภาพสวยๆ ตลอดสองข้างทาง โดยเฉพาะในฤดูหนาวที่หิมะโปรยปราย ยิ่งเพิ่มความโรแมนติกและเสน่ห์ให้ย่านนี้ อย่างลงตัว



ค่ำ

รับประทานอาหารค่ำ ณ กัตดาการ

ที่พัก **Holiday Inn Express Songbei** ระดับ 4 ดาว หรือเทียบเท่า

วันที่หก

ตุ๊กตาหิมะ – ถนนจงหยาง – POPMART – สนามบินฮาร์บิ้น – คุณหมิง

เช้า

บริการอาหารเช้า ณ ห้องอาหารของโรงแรม

นำท่านเดินทางสู่ **สวนดนตรีจวินลี่** แลนด์มาร์ก **ตุ๊กตาหิมะ** แลนด์มาร์กยอดฮิตของนักท่องเที่ยว กับตุ๊กตาหิมะยักษ์สุดน่ารักที่ตั้งตระหง่านท่ามกลางลานหิมะกว้าง กลายเป็นจุดถ่ายรูปไวรัลของฮาร์บิ้นในช่วงฤดูหนาว บรรยากาศโดยรอบเจียบสงบและสวยงาม เหมาะกับการเก็บภาพความประทับใจ (การจัดแสดงตุ๊กตาหิมะขึ้นอยู่กัสภาพอากาศ) นำท่านเดินทางสู่ **ถนนคนเดินจงหยาง** ถนนคนเดินสายหลักที่คึกคักที่สุดของฮาร์บิ้น รายล้อมด้วยอาคารสไตล์ยุโรปสุดคลาสสิก เต็มไปด้วยร้านค้า ร้านอาหาร คาเฟ่ และของฝากมากมาย พร้อมแวะเช็คอินร้านยอดนิยมอย่าง **POP MART** ที่สายอาร์ตทอยห้ามพลาด เดินเพลินได้ทั้งวันทั้งคืน โดยเฉพาะช่วงฤดูหนาวที่เต็มไปด้วยแสงไฟและหิมะ เพิ่มเสน่ห์ให้ถนนสายนี้อย่างลงตัวได้เวลาอันสมควรนำท่านเดินทางสู่ **สนามบินฮาร์บิ้น** เพื่อเดินทางสู่สนามบิน



16.15 น. นำท่านเดินทางสู่ สนามบินคุนหมิง โดยสายการบิน **China Eastern Airlines** เที่ยวบินที่ **MU5776**(**บริการอาหารบนเครื่อง**)
21.25 น. เดินทางถึงสนามบินคุนหมิง
นำท่านสู่โรงแรมที่พัก **Kunming Airport** ระดับ **4 ดาว** หรือเทียบเท่า

วันที่เจ็ด **คุนหมิง-สนามบินเชียงใหม่**
05.00 น. นำท่านสู่สนามบินคุนหมิง
08.10 น. นำท่านเดินทางสู่ **สนามบินเชียงใหม่ ประเทศไทย** โดยเที่ยวบิน **MU9639 (บริการอาหารบนเครื่อง)**
09.05 น. เดินทางถึง **สนามบินเชียงใหม่ ประเทศไทย** โดยสวัสดิภาพ ... พร้อมความประทับใจ

กำหนดการเดินทาง / อัตราค่าบริการ : ผู้ใหญ่ พักห้องคู่ราคาต่อท่าน

กำหนดการเดินทาง	ราคา/บาท
28 ธ.ค 69 – 3 ม.ค 70 ปีใหม่	59,990.-
พักเดี่ยวเพิ่ม	8,900.-

หมายเหตุ

- 1. ราคาสำหรับผู้โดยสาร 15 ท่านขึ้นไป**
- 2. ไม่มีราคาเด็ก เนื่องจากเป็นราคาพิเศษแล้ว**

อัตรานี้รวม

1. ตัวเครื่องบิน ไป – กลับ (ชั้น ECONOMY) สายการบิน **CHINA EASTER Airlines** (เชียงใหม่-คุนหมิง-ฮาร์บิน-คุนหมิง-เชียงใหม่) **4** เที่ยวบิน
2. ค่าภาษีสนามบิน, ค่าภาษีน้ำมัน, ค่าประกันภัยทางอากาศ
3. ค่าที่พักระดับ 4-5ดาว ตลอดการเดินทางตามที่ระบุ หรือเทียบเท่า
4. ค่าอาหารตามที่ระบุในรายการทัวร์ พร้อมน้ำดื่มวันละ 1 ขวดต่อท่าน/วัน
5. ค่าพาหนะในระหว่างนำเที่ยวทั้งหมดตามที่ระบุ
6. ค่าเข้าชมสถานที่ต่างๆ ที่ระบุ ในรายการทัวร์
7. หัวหน้าทัวร์ที่มีประสบการณ์และชำนาญเส้นทางบริการอำนวยความสะดวกตลอดการเดินทาง
8. ค่าประกันอุบัติเหตุในระหว่างการเดินทางคุ้มครองในวงเงินท่านละ 3,000,000 บาท

อัตรานี้ไม่รวม

1. ค่าภาษีหัก ณ ที่จ่าย 3 % และภาษีมูลค่าเพิ่ม 7 % กรณีออกไปกำกับภาษี
2. ค่าธรรมเนียมหนังสือเดินทาง
3. ค่าใช้จ่ายส่วนตัว เช่น อาหารและเครื่องดื่มที่สั่งพิเศษ / ค่าซักรีด / ค่าโทรศัพท์ เป็นต้น
4. ค่าธรรมเนียมในกรณีที่กระเป๋าสัมภาระที่มีน้ำหนักเกินกว่าสายการบินนั้นๆ กำหนด หรือสัมภาระใหญ่เกินขนาดมาตรฐาน
- 5. ค่าประกันสุขภาพการเดินทาง กรณีป่วยเข้าต้องรักษาตัวเข้าโรงพยาบาลในต่างประเทศ**
- 6. ค่าทิป หัวหน้าทัวร์ ไกด์ท้องถิ่น คนขับรถ ท่านละ 2,500 บาท**

เงื่อนไขการให้บริการ

1. ในการจองครั้งแรกมัดจำท่านละ **30,000 บาท** ส่วนที่เหลือทั้งหมดชำระก่อนเดินทาง 30 วัน
2. เนื่องจากราคานี้เป็นราคาโปรโมชั่น ตัวเครื่องบินต้องเดินทางตามวันที่ ที่ระบุบนหน้าตั๋วเท่านั้น จึงไม่สามารถยกเลิก หรือเปลี่ยนแปลงการเดินทางใดๆ ทั้งสิ้น ถ้ากรณียกเลิก หรือเปลี่ยนแปลงการเดินทาง ทางบริษัทฯ ขอสงวนสิทธิ์ในการคืนเงิน ทั้งหมดหรือบางส่วนให้กับท่าน
3. เมื่อท่านออกเดินทางไปกับคณะแล้ว ท่านงดการใช้บริการรายการใดรายการหนึ่งหรือไม่เดินทางพร้อมคณะถือว่าท่านสละสิทธิ์ ไม่อาจเรียกร้องค่าบริการ และเงินมัดจำคืน ไม่ว่ากรณีใดๆ ทั้งสิ้นกรณีที่กองตรวจคนเข้าเมืองทั้งที่กรุงเทพฯ และในต่างประเทศปฏิเสธมิให้เดินทางออก หรือเข้าประเทศที่ระบุในรายการเดินทาง บริษัทฯ ขอสงวนสิทธิ์ที่จะไม่คืนค่าบริการ ไม่ว่ากรณีใดๆ ทั้งสิ้น
- 4. การซื้อตั๋วต่อเครื่องในประเทศ (ไทย) จะไม่อยู่ในความรับผิดชอบของบริษัททัวร์กรณีที่เที่ยวบินต่างประเทศเกิดการดีเลย์ หรือล่าช้า จากกำหนดเดิม**

หมายเหตุ

1. การยกเลิก

- a. ยกเลิกก่อนเดินทาง 60 วันทำการ บริษัทฯ ขอสงวนสิทธิ์ในการคืนเงินหลังหักค่าใช้จ่ายตามจริง
 - b. ยกเลิกก่อนเดินทาง 59-40 วันทำการ หักค่าธรรมเนียม 15,000 บาท
 - c. ยกเลิกก่อนเดินทาง 39-20 วันทำการ หักมัดจำ 30,000 บาท
 - d. ยกเลิกก่อนเดินทาง 19-1 วันทำการ หักค่าทัวร์เต็มจำนวน
2. บริษัทฯ ขอสงวนสิทธิ์ยกเลิกการเดินทางก่อนล่วงหน้า 14 วัน ในกรณีที่ไม่สามารถทำกรุ๊ปได้ไม่ถึงจำนวนอย่างน้อย 15 ท่าน ซึ่งในกรณีนี้ทางบริษัทฯ ยินดีคืนเงินให้ทั้งหมด หรือจัดหาคณะทัวร์อื่นให้ถ้าต้องการ
 3. บริษัทฯ ขอสงวนสิทธิ์ที่จะเปลี่ยนแปลงรายละเอียดบางประการในทัวร์นี้ เมื่อเกิดเหตุจำเป็นสุดวิสัยจนไม่อาจแก้ไขได้ และจะไม่รับผิดชอบใดๆ ในกรณีที่สูญหาย สูญเสียหรือได้รับบาดเจ็บที่นอกเหนือความรับผิดชอบของหัวหน้าทัวร์และเหตุสุดวิสัยบางประการ เช่น การนัดหยุดงาน ภัยธรรมชาติ การจลาจล ต่างๆ
 4. บริษัทฯ จะไม่รับผิดชอบ หรือ คืนเงินค่าทัวร์ ในกรณีที่ท่านถูกปฏิเสธในการให้วีซ่า หรือ ปฏิเสธเข้าเมือง ในทุกกรณี
 5. ในกรณีที่ท่านผู้โดยสารต้องการใช้พาสปอร์ตเล่มสีน้ำเงิน (ราชการ) ในการเดินทาง บริษัทฯ ขอสงวนสิทธิ์ไม่ รับผิดชอบใดๆ ในการที่ท่านอาจจะถูกปฏิเสธมิให้เข้าเมือง เพราะโดยปกติในการท่องเที่ยวจะใช้เล่มสีเลือดหมู
 6. บริษัทฯ ไม่รับผิดชอบค่าเสียหายในเหตุการณ์ที่เกิดจากสายการบิน ภัยธรรมชาติ ปฏิวัติ และอื่น ๆ ที่นอกเหนือการ ควบคุมของทางบริษัทฯ หรือ ค่าใช้จ่ายเพิ่มเติมที่เกิดขึ้นทางตรง หรือทางอ้อม เช่น การเจ็บป่วย การถูกทำร้าย การสูญ-หาย ความล่าช้า หรือ อุบัติเหตุต่าง ๆ
 7. ราคานี้คิดตามราคาบัตรโดยสารเครื่องบิน ณ **30/06/2569** หากมีการปรับราคาบัตรโดยสารสูงขึ้น ตามอัตราค่าน้ำมัน หรือ ค่าเงินแลกเปลี่ยน ทางบริษัท ขอสงวนสิทธิ์ที่จะปรับราคา ตามสถานการณ์ดังกล่าว
 8. เนื่องจากรายการทัวร์นี้เป็นแบบเหมาจ่ายเบ็ดเสร็จ หากท่านสละสิทธิ์การใช้บริการใดๆตามรายการ หรือถูกปฏิเสธการเข้าประเทศไม่ว่าในกรณีใดก็ตาม ทางบริษัทฯ ขอสงวนสิทธิ์ไม่คืนเงินในทุกกรณี

ข้อแนะนำและแจ้งเพื่อทราบ

- สำหรับห้องพักแบบ 3 เตียง มีบริการเฉพาะบางโรงแรมเท่านั้น กรณีเดินทางเป็นผู้ใหญ่ 3 ท่าน แนะนำให้ท่าน เปิดห้องพัก เป็น 2 ห้อง (ท่านที่พักเดี่ยวกรุณาชำระค่าพักเดี่ยวเพิ่ม)
- กรณีเดินทางเป็นตัวกรุ๊ป หากออกตัวแล้ว ไม่สามารถขอคืนเงินได้ และไม่สามารถเปลี่ยนวันเดินทางได้
- กระเป๋าเดินทางเพื่อโหลด ท่านละ 1 ใบ น้ำหนักไม่เกิน 23 กก.
กระเป๋าถือขึ้นเครื่อง (Hand carry) น้ำหนักไม่เกิน 7 กก.

หมายเหตุ :

1. บริษัทฯ ขอสงวนสิทธิ์ ในการเปลี่ยนแปลงรายการท่องเที่ยว กรณีที่เกิดเหตุจำเป็นสุดวิสัย อาทิ การล่าช้าของสายการบิน การนัดหยุดงาน การประท้วง ภัยธรรมชาติ การก่อจลาจล อุบัติเหตุ ปัญหาการจราจร ฯลฯ ทั้งนี้ จะคำนึงและรักษาผลประโยชน์ของผู้เดินทางไว้ให้ได้มากที่สุด
2. เนื่องจากการท่องเที่ยวนี้ เป็นการชำระแบบเหมาจ่ายกับบริษัทตัวแทนในต่างประเทศ ท่านไม่สามารถที่จะเรียกร้องเงินคืน ในกรณีที่ท่านปฏิเสธหรือสละสิทธิ์ ในการใช้บริการที่ทางทัวร์จัดให้ ยกเว้นท่านได้ทำการตกลง หรือ แจ้งให้ทราบ ก่อนเดินทาง
3. บริษัทฯ จะไม่รับผิดชอบต่อค่าใช้จ่ายที่เกิดขึ้น หากท่านถูกปฏิเสธการตรวจคนเข้าเมือง และจะไม่คืนเงินค่าทัวร์ที่ท่านชำระมาแล้ว หากท่านถูกปฏิเสธการเข้าเมือง อันเนื่องจากการกระทำที่ส่อไปในทางผิดกฎหมาย หรือการหลบหนีเข้าเมือง
4. ในกรณีที่ท่านจะใช้หนังสือเดินทางราชการ (เล่มสีน้ำเงิน) เดินทางกับคณะ บริษัทฯ ขอสงวนสิทธิ์ที่จะไม่รับผิดชอบ หากท่านถูกปฏิเสธการเข้าหรือออกนอกประเทศใดประเทศหนึ่ง เพราะโดยปกตินักท่องเที่ยวใช้หนังสือเดินทางบุคคลธรรมดา เล่มสีเลือดหมู

โรงแรมและห้อง ห้องพักในโรงแรมเป็นแบบห้องพักคู่ (TWN/DBL) ในกรณีที่ท่านมีความประสงค์จะพักแบบ 3 ท่าน / 3 เตียง (TRIPLE ROOM) ขึ้นอยู่กับข้อกำหนดของห้องพักและรูปแบบของห้องพักของแต่ละโรงแรมซึ่งมักมีความแตกต่างกันซึ่งอาจจะทำให้ท่านไม่ได้ห้องพักติดกันตามที่ต้องการหรือ อาจไม่สามารถจัดห้องที่พักแบบ 3 เตียงได้ โรงแรมหลายแห่งในยุโรปจะไม่มีเครื่องปรับอากาศเนื่องจากอยู่ในแถบที่มีอุณหภูมิต่ำ เครื่องปรับอากาศที่มีจะให้บริการในช่วงฤดูร้อนเท่านั้นในกรณีที่มีการจัดประชุมนานาชาติ (TRADE FAIR) เป็นผลให้ค่าโรงแรมสูงขึ้น 3-4 เท่าตัว บริษัทฯ ขอสงวนสิทธิ์ ในการปรับเปลี่ยนหรือย้ายเมืองเพื่อให้เกิดความเหมาะสม

กระเป๋าเล็กถือติดตัวขึ้นเครื่องบิน กรุณาจดน้ำหนักของมีคมทุกชนิด ใส่ในกระเป๋าใบเล็กที่จะถือขึ้นเครื่องบินเช่นมีดพับกรรไกร ตัดเล็บทุกขนาดตะไบเล็บเป็นต้นกรุณาใส่ ในกระเป๋าเดินทางใบใหญ่ห้ามนำติดตัวขึ้นบนเครื่องบินโดยเด็ดขาด วัตถุที่เป็นลักษณะของเหลว อาทิครีม โลชั่น น้ำหอม ยา สีน ฟ้าสเปรย์ และเหล้า เป็นต้น จะถูกทำการตรวจอย่างละเอียดอีกครั้ง โดยจะอนุญาตให้ถือขึ้นเครื่องได้ไม่เกิน 10 ชิ้นในบรรจุภัณฑ์ละไม่เกิน 100 ml. แล้วใส่รวมเป็นที่เดียวกันในถุงใสพร้อมที่จะสำแดงต่อเจ้าหน้าที่รักษาความปลอดภัยตามมาตรการองค์การการบินพลเรือนระหว่างประเทศ (ICAO) หากท่านซื้อสินค้าปลอดภาษี

จากสนามบินจะต้องปิดผนึกถุงโดยระบุวันเดินทางเที่ยวบินจึงสามารถนำขึ้นเครื่องได้และห้ามมีร่องรอยการเปิดปากถุงโดยเด็ดขาด

สัมภาระและค่าพนักงานยกสัมภาระ สำหรับน้ำหนักของสัมภาระที่ทางสายการบินอนุญาตให้โหลดใต้ท้องเครื่องบินคือ 23 กิโลกรัม (สำหรับผู้โดยสารชั้นประหยัด/Economy Class Passenger ซึ่งขึ้นกับแต่ละสายการบิน) การเรียกเก็บค่าธรรมเนียมน้ำหนักเพิ่มเป็นสิทธิ์ของสายการบินที่ท่านไม่อาจปฏิเสธได้หาก น้ำหนักกระเป๋าเดินทางเกินกว่าที่สายการบินกำหนด สำหรับกระเป๋าสัมภาระที่ทางสายการบินอนุญาตให้นำขึ้นเครื่องได้ต้องมีน้ำหนักไม่เกิน 7 กิโลกรัมและมีความกว้าง 20 cm x 40 cm x 55 cm (L x W x H) ในบางรายการทัวร์ที่ต้องบินด้วยสายการบินภายในประเทศน้ำหนักของกระเป๋าอาจจะถูกกำหนดให้ต่ำกว่ามาตรฐานได้ทั้งนี้ขึ้นอยู่กับข้อกำหนดของแต่ละสายการบินบริษัทของสงวนสิทธิ์ ไม่รับประกัน ความรับผิดชอบค่าใช้จ่ายในน้ำหนักส่วนที่เกินกระเป๋าและสัมภาระที่มีล้อเลื่อนและมีขนาดใหญ่เกินไปไม่เหมาะกับการเป็นกระเป๋าถือขึ้นเครื่องบิน (Hand carry)