



# AMFINE TRAVEL

บริษัท แอมฟายน์ ทราเวล จำกัด

22/18 ซอยกรุงเทพกรีฑา 7 แยก 4 (บ้านสวนราชา) แขวงหัวหมาก เขตบางกะปิ กรุงเทพฯ 10240 (สำนักงานใหญ่)  
117/28 หมู่ 12 ตำบลสินท่าแพง อำเภอสินท่าแพง จังหวัดเชียงใหม่ 50130 (สาขาที่ 1) เลขประจำตัวผู้เสียภาษี 0115554012069

www.amfinetravel.com

ใบอนุญาตนำเที่ยว เลขที่ 11/06618



tuliptom\_26@hotmail.com



081-347-5611 , 083-076-5988 , 095-592-4666



ubolwan-tom



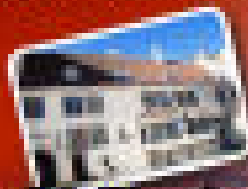
02011-388119

7 | 4 | TK | THAI AIRLINES

ดินแดนมหัศจรรย์แห่งยุโรปเหนือ เที่ยวครบ 3 ประเทศทะเลบอลติก  
สัมผัสความงดงามสุดคลาสสิกจากเมืองแห่งประวัติศาสตร์

เดินทาง : พ.ค. - ก.ย. 68

**69,990** บาท/คน



Check in !! ที่โรงแรมที่เมืองสต็อกโฮล์ม

☑️ อาหารเช้า 1 มื้อ ☑️ ภาษีสนามบิน

5 นอนฟรี

1000 บาท/คน

15 คน ต่อเที่ยว

11 วันที่เดินทาง

เดินทาง 3-4 ครั้ง

ปิดทริป 10 วัน

LET'S GO GROUP



# BALTIC

เอสโตเนีย ลัตเวีย ลิทัวเนีย

✈️ เข้าทาสลินท์  
ออกวิลนีอูส

🏰 เข้าชม  
ปราสาททราไก

ZGTLL-2601TK

7 | 4 | TK | TURKISH AIRLINES  
วัน | คืน | บิน

ดินแดนมนต์เสน่ห์แห่งยุโรปเหนือ เที่ยวครบ 3 ประเทศทะเลบอลติก  
สัมผัสความงดงามสุดคลาสสิกจากเมืองแห่งประวัติศาสตร์

เดินทาง : พ.ค. - ก.ย. 69

ราคาเพียง  
**69,990**

🏠 **Check in !!** รานยาที่เก่าแก่ที่สุดในโลก

☑️ เที่ยวครบทุกวัน ไม่มีอิสระ ☑️ รวมประกันการเดินทาง

★ แคมป์ฟรี!! ★

น้ำดื่มวันละ 1 ขวด

👤 15 คน ออกเดินทาง

🍴 อาหาร 12 มื้อ + บนเครื่อง

🏠 พักโรงแรม 3-4 ดาว

🧳 น้ำหนักกระเป๋า 30 กก.

เที่ยวกับเรา... ไม่วันสิ้นสุด

**LET'S GO GROUP**



เกี่ยวกับเรา...ไม่มีวันสิ้นสุด

ZGTL-2601TK

7 | 4 | TK  
วัน | คืน | บิน



# BALTIC

## เอสโตเนีย ลัตเวีย ลิทัวเนีย



โปรแกรมเดินทาง 7 วัน 4 คืน TURKISH AIRLINES (TK)

📅 พฤษภาคม - กันยายน 2569



น้ำหนักกระเป๋า ใบละ 30 KG



อาหาร 12 มื้อ + บนเครื่อง

ราคาเพียง

69,990

บาท

BKK •-----✈-----• IST

IST •-----✈-----• TLL

VNO •-----✈-----• IST

IST •-----✈-----• BKK

ไฟล์ทบิน เวลาออก เวลาถึง

TK069 22:45 05:15+1

ไฟล์ทบิน เวลาออก เวลาถึง

TK1421 08:10 11:40

ไฟล์ทบิน เวลาออก เวลาถึง

TK1410 20:20 23:25

ไฟล์ทบิน เวลาออก เวลาถึง

TK068 01:40+1 15:25

วันที่	โปรแกรมทัวร์	อาหาร			โรงแรม
		เช้า	เที่ยง	เย็น	
1	สนามบินสุวรรณภูมิ ประเทศไทย	-	-	✈	-
2	สนามบินอิสตันบูล ประเทศตุรกี - สนามบินทาลลินน์ ประเทศเอสโตเนีย - เมืองทาลลินน์ - เขตเมืองเก่าทุมเปีย - พระราชวังทุมเปีย - โบสถ์อเล็กซานเดอร์ เนฟสกี - โบสถ์เซนต์แมรี่ - ป้อมปราการเมืองเก่า	✈	✓	✓	Hestia Europa, Tallinn หรือเทียบเท่า ★★★★★
3	เมืองทาลลินน์ - จัตุรัสกลางเมือง - ร้านขายยาเก่าแก่ที่สุดในโลก - ลัคกีเฮาส์ - ถนนวิรู - เมืองปาร์นู - ภูเขาดันเฮาส์ - เมืองริกา ประเทศลัตเวีย	✓	✓	✓	ibis Centre Hotel, Rija หรือเทียบเท่า ★★★
4	เมืองริกา - จัตุรัsthavnฮออล - อนุสาวรีย์นักรบโปแลนด์ - บ้านนายหัวดำ - โบสถ์เซนต์ปีเตอร์ - โบสถ์เซนต์จอห์น - อาคารสามพี่น้อง - ตลาดกลาง - พระราชวังรุนดาเล - เมืองซวีลเย ประเทศลิทัวเนีย - สุสานไม้กางเขน - เมืองเคานัส	✓	✓	✓	Magnus Hotel, Kaunas หรือเทียบเท่า ★★★★★
5	เมืองเคานัส - ศาลาว่าการเมืองเคานัส - ปราสาทเคานัส - วิหารเคานัส - เมืองทราไก - ปราสาททราไก - เมืองวิลนีอุส	✓	✓	✓	Ibis Styes, Vilnius หรือเทียบเท่า ★★★
6	เมืองวิลนีอุส - โบสถ์เซนต์ปีเตอร์ แอนด์ พอล - ย่านเมืองเก่าวิลนีอุส - โบสถ์เซนต์แอน - จัตุรัสกลางเมือง - ถนนเยดิมิโน - สนามบินวิลนีอุส ประเทศลิทัวเนีย - สนามบินอิสตันบูล ประเทศตุรกี	✓	✗	✈	-
7	สนามบินสุวรรณภูมิ ประเทศไทย	✈	-	-	-

\*\*\*รายการทัวร์ข้างต้นอาจมีการเปลี่ยนแปลงตามความเหมาะสมโดยคำนึงถึงความปลอดภัย และประโยชน์สูงสุดของผู้เดินทาง\*\*\*



## อัตราค่าบริการ

วันเดินทาง	ราคาทัวร์/ท่าน พักห้องละ 2-3 ท่าน	ราคาทัวร์เด็ก/ท่าน (อายุไม่เกิน 11 ปี)	ราคาทัวร์ไม่รวม ตั๋วเครื่องบิน	ราคา ห้องพักเดี่ยว
03-09 พฤษภาคม 2569 (วันฉัตรมงคล)	69,990	69,990	49,990	12,000
02-08 มิถุนายน 2569 (วันเฉลิมพระชนมพรรษา ราชนิ)	69,990	69,990	49,990	12,000
11-17 สิงหาคม 2569 (วันแม่แห่งชาติ) TK069 BKK IST 2245 0445+1 TK1421 IST TLL 0650 1020 TK1410 VNO IST 2025 2325 TK068 IST BKK 0150+1 1525+1	72,990	72,990	52,990	12,000
15-21 กันยายน 2569 TK069 BKK IST 2245 0445+1 TK1421 IST TLL 0650 1020 TK1410 VNO IST 2025 2325 TK068 IST BKK 0150+1 1525+1	69,990	69,990	49,990	12,000

อัตราค่าบริการสำหรับ เด็กอายุไม่เกิน 2 ปี ณ วันเดินทางกลับ (Infant) ท่านละ 20,000 บาท

**อัตรานี้ ยังไม่รวมค่าทิปคนขับรถ และ หัวหน้าทัวร์ ท่านละ 2,500 บาท**  
**ราคาทัวร์ข้างต้นไม่รวมค่าวีซ่าเซงแก่นลิ้วเนีย (ยื่นผ่าน VFS เยอรมัน) ราคา 5,500 บาท**  
**โดยเจ้าหน้าที่ของบริษัทฯ อำนวยความสะดวกในการยื่น และให้คำแนะนำแก่ท่าน**



### สำคัญโปรดอ่าน

- กรุณาทำการจองล่วงหน้าก่อนเดินทางอย่างน้อย 45 วัน **พร้อมชำระเงินมัดจำและค่าวีซ่า ท่านละ 35,500 บาท/ท่าน** และชำระส่วนที่เหลือ 30 วัน ก่อนการเดินทาง กรณีวันเดินทางน้อยกว่า 30 วัน ต้องชำระค่าทัวร์เต็มจำนวน 100% เท่านั้น
- อัตราค่าบริการนี้ จำเป็นต้องมีผู้เดินทาง **จำนวน 15 ท่าน ขึ้นไป** ในแต่ละคณะ กรณีที่มีผู้เดินทางไม่ถึงตามจำนวนที่กำหนดทางบริษัทฯ ขอสงวนสิทธิ์ในการเลื่อนการเดินทาง หรือเปลี่ยนแปลงอัตราค่าบริการ (ปรับราคาเพิ่มขึ้น เพื่อให้คณะได้ออกเดินทาง ตามความต้องการ)
- ท่านที่ต้องออกบัตรโดยสารภายในประเทศ (ตัวเครื่องบิน, รถทัวร์, รถไฟ) กรุณาสอบถามที่เจ้าหน้าที่ทุกครั้งก่อนทำการออกบัตรโดยสาร เนื่องจากสายการบินอาจมีการปรับเปลี่ยนไฟล์ท หรือ เวลาบิน โดยไม่แจ้งให้ทราบล่วงหน้า และการแนะนำจากเจ้าหน้าที่เป็นเพียงการแนะนำเท่านั้น
- นักท่องเที่ยวที่ต้องการเดินทางโปรแกรมข้างต้นควรทำการจอง และ **ส่งเอกสารเพื่อขอวีซ่า** มุกตะก่อนเดินทางอย่างน้อย **45 วัน วันหยุดนักขัตฤกษ์ 60 วัน** หากระยะเวลาน้อยกว่าที่ระบุไว้ข้างต้น ขอสงวนสิทธิ์ในการขอวีซ่าประเภทอื่นซึ่งอาจมีค่าใช้จ่ายเพิ่ม หรือมีผลต่อการพิจารณาวีซ่าของท่าน



## Day1 สนามบินสุวรรณภูมิ ประเทศไทย

- 19.30 นัดหมายพร้อมกันที่ **สนามบินสุวรรณภูมิ ประเทศไทย** โปรดสังเกตป้าย เลทส์โกกรูป พบเจ้าหน้าที่คอยให้การต้อนรับพร้อมอำนวยความสะดวกให้แก่ท่าน
- 22.45 ออกเดินทางสู่ **สนามบินอิสตันบูล ประเทศตุรเคีย** โดยสายการบิน **Turkish Airlines** เที่ยวบินที่ **TK069** (บริการอาหารบนเครื่อง)

## Day2 สนามบินอิสตันบูล ประเทศตุรเคีย – สนามบินทาลลินน์ ประเทศเอสโตเนีย – เมืองทาลลิน – เขตเมืองเก่าทุมเปีย – พระราชวังทุมเปีย – โบสถ์อเล็กซานเดอร์ เนฟสกี – โบสถ์เซนต์แมรี – ป้อมปราการเมืองเก่า

- 05.15 เดินทางถึง **สนามบินอิสตันบูล ประเทศตุรเคีย** เพื่อรอต่อเครื่อง
- 08.10 นำท่านออกเดินทางสู่ **สนามบินทาลลินน์ ประเทศเอสโตเนีย** โดยสายการบิน **Turkish Airlines** เที่ยวบินที่ **TK1421** (บริการอาหารบนเครื่อง)
- 11.40 เดินทางถึง **สนามบินทาลลินน์ ประเทศเอสโตเนีย** หลังจากนั้นนำท่านผ่านด่านตรวจคนเข้าเมืองรับสัมภาระพร้อมออกเดินทางตามรายการ (เวลาท้องถิ่นช้ากว่าประเทศไทย 4 ชั่วโมง)

**เที่ยง** บริการอาหารกลางวัน ณ ภัตตาคาร (1)

นำท่านเดินทางสู่ **เมืองทาลลินน์ (Tallinn) ประเทศเอสโตเนีย** เป็นเมืองหลวงและเมืองท่าหลักของประเทศเอสโตเนีย ตั้งอยู่ริมชายฝั่งใต้ของอ่าวฟินแลนด์ในภาคกลางตอนบนของประเทศเอสโตเนีย และมีทะเลสาบที่ใหญ่ที่สุดคือ ทะเลสาบอือเลมิสเท (Lake Ülemiste) อีกทั้ง เมืองแห่งนี้เต็มไปด้วยบ้านเรือนสวยงามมากมาย ยังคงได้เห็นวัฒนธรรมพื้นเมืองดั้งเดิม มีร้านขายของที่ระลึก ร้านอาหาร ร้านกาแฟเล็ก ๆ บรรยากาศเงียบสงบในหนึ่งพักผ่อนมากมาย เรียกได้ว่าทาลลินน์นั้นเป็นเมืองที่น่าท่องเที่ยวมากที่สุดแห่งหนึ่งของยุโรปเลยก็ว่าได้ นำท่าน เยี่ยมชม **เขตเมืองเก่าทุมเปีย (Toompea old town)** โดยภายในเขตเมืองเก่านี้ท่านสามารถชม **พระราชวังทุมเปีย (The Palace of Toompea)** ซึ่งในปัจจุบันนี้เป็นรัฐสภาแห่งเอสโตเนีย จากนั้นนำท่านชมวิวทิวทัศน์แบบพาโนรามาของเมืองนี้ซึ่งบอกได้เลยว่าภาพที่ทุก ท่านได้เห็นเบื้องหน้านั้น มีสีสันสดใสสวยงามดูภาพวาดโดยมี **โบสถ์เซนต์โอลาฟ** โดดเด่นเป็นสง่า นำท่านชม **โบสถ์อเล็กซานเดอร์ เนฟสกี (Alexander Nevsky Cathedral)** เป็นโบสถ์ใหญ่ที่มียอดโดมใหญ่ที่สุดในเมืองทาลลินน์ที่ไม่ ว่าคุณจะไปมุมไหนของเมืองคุณก็จะสามารถมองเห็นความสวยงามนี้ ถูกสร้างขึ้นเมื่อปี ค.ศ. 1900 หลังจากนั้นนำท่านสู่ **โบสถ์เซนต์แมรี (St. Mary Cathedral)** โบสถ์ที่ถูกสร้างขึ้นแห่งแรกในสถาปัตยกรรมแบบกอทิกในยุคริสต์ศตวรรษที่ 13 ผ่านชม **ป้อมปราการเมืองเก่า (Tall Herman Tower)** เป็นลักษณะของป้อมปราการในยุคกลาง

- ค่ำ** บริการอาหารค่ำ ณ ภัตตาคาร (2)
- ที่พัก** Hestia Europa, Tallinn ระดับ 4 ดาว หรือเทียบเท่า





Day3 เมืองทาลลินน์ – จัตุรัสกลางเมือง – ร้านขายยาเก่าแก่ที่สุดในโลก – ลัคกี้เฮาส์ – ถนนวีรุ – เมืองปาร์นู – ภูเก็ตเฮาส์ – เมืองริกา ประเทศลัตเวีย

เช้า บริการอาหารเช้า ณ ห้องอาหารของโรงแรม (3)

จากนั้นนำท่านไปยัง **จัตุรัสกลางเมือง (Town Hall Square)** ถูกจัดให้เป็นจัตุรัสกลางเมืองที่จัดได้ว่า “งดงาม” ที่สุดในยุโรป และได้รับการประกาศให้เป็นเมืองมรดกจากองค์กร UNESCO ในปี ค.ศ.1997 นำท่านชมอาคารบ้านเรือนที่ยังคงได้รับการบูรณะไว้ซึ่งความงดงามด้วย สถาปัตยกรรมอันสวยงามแบบกอธิค โอบล้อมด้วยกำแพงเมืองและป้อมปราการในยุคกลาง บ้านเรือนสวยงามคลาสสิก บางตึกมีอายุเกือบพันปีเมื่อก่อนที่นี้เคยเป็นสถานที่ซื้อขาย แลกเปลี่ยนสินค้า เป็นเมืองท่าที่เจริญรุ่งเรืองสุดๆ ปัจจุบันก็มีร้านค้า ร้านขายของที่ระลึก พิพิธภัณฑสถาน พิพิธภัณฑ์ และร้านอาหาร และร้านกาแฟเล็กๆ ให้นั่งพักผ่อนมากมาย บรรยากาศเงียบสงบ นำทุกท่านเที่ยวชม **ร้านขายยาเก่าแก่ที่สุดในโลก (The Town Hall Pharmacy)** ร้านขายยาที่ถูก บันทึกกว่าเปิดกิจการมาตั้งแต่ปี 1422 และยังคงดำเนินกิจการมาจนถึงปัจจุบัน The Great Guild Hall อาคารที่ถูกจัดอันดับให้ใหญ่เป็นอันดับสองรองจากศาลาเทศบาลเมืองทาลลินน์ โดยสมาคมพ่อค้าได้สร้างขึ้นในปี ค.ศ. 1407 ปัจจุบันเป็นพิพิธภัณฑสถานจัดแสดงเกี่ยวกับประวัติศาสตร์ของเอสโตเนีย จากนั้นไปชม **ลัคกี้เฮาส์ (Lucky House)** บ้านที่โชครอดพ้นจากไฟไหม้ครั้งใหญ่ของเมือง แล้วอิสระให้ท่านเดินเล่นชมเมืองบนถนนคนเดินที่เริ่มจาก **ถนนวีรุ (Viru Gate)** ที่มีสินค้าพื้นเมือง อาทิ อ้าพัน, ผ้าลินิน เป็นต้น



เที่ยง บริการอาหารกลางวัน ณ ภัตตาคาร (4)

นำท่านเดินทางไปยัง **เมืองปาร์นู (Parnu)** (ใช้เวลาเดินทางประมาณ 2 ชั่วโมง) เมืองตากอากาศชื่อดังในแถบทะเลบอลติก เคยเป็นเมืองท่าที่สำคัญของเอสโตเนียมาก่อน ตอนนีกลายเป็นสถานที่ท่องเที่ยวอดฮิตของประเทศ นำท่านชม **ภูเก็ตเฮาส์ (Wooden House)** อาคารบ้านเรือนโบราณต่างๆ ใน สไตลอาร์ทนูโวที่มีสไตล์เฉพาะตัว

จากนั้นนำทุกท่านเดินทางต่อไปยัง **ประเทศลัตเวีย (Latvia)** (ใช้เวลาเดินทางประมาณ 3 ชั่วโมง) ประเทศที่เต็มไปด้วยประวัติศาสตร์และธรรมชาติอันงดงาม บรรยากาศแบบเมืองเก่าเข้ากับยุคปัจจุบันได้อย่างลงตัว ได้กลิ่นอายของอารยธรรมในยุคโซเวียต ไม่ว่าจะเป็นปราสาทอนุสาวรีย์ ทางประวัติศาสตร์ต่างๆ ป้อมปราการ และอื่นๆอีกมากมายที่รับรองได้ว่าสวยงามไม่ควรพลาด นำท่านเดินทางต่อไปยัง **เมืองริกา (Riga)** เมืองหลวงลัน เสน่ห์ริมฝั่งทะเลบอลติก มีอายุมากกว่า 1,000 ปี เป็นเมืองใหญ่ที่สุดของประเทศลัตเวียและใหญ่ที่สุดในกลุ่มประเทศบอลติกอีกด้วย

ค่ำ บริการอาหารค่ำ ณ ห้องอาหารของโรงแรม (5)

ที่พัก ibis Riga Centre Hotel, Rija โรงแรมระดับ 3 ดาว หรือเทียบเท่า



Day4 เมืองริกา – จัตุรัสทาว์นฮอลล์ – อนุสาวรีย์นักรบโปแลนด์ – บ้านนายหัวดำ – โบสถ์เซนต์ปีเตอร์ – โบสถ์เซนต์จอห์น –  
อาคารสามพี่น้อง – ตลาดกลาง – พระราชวังรูนดาเล – เมืองซัวเลย์ ประเทศลิทัวเนีย – สุสานไม้กางเขน – เมืองเคานัส

เช้า บริการอาหารเช้า ณ ห้องอาหารของโรงแรม (6)

นำท่านเยี่ยมชม **จัตุรัสทาว์นฮอลล์ (Town Hall Square)** เป็นสถานที่กำเนิดต้นคริสต์มาส มา 500 ปีแล้ว ที่นิยมประดับประดาตอน 25 ธันวาคม ของทุกปีและตรงกลางจัตุรัสมี **อนุสาวรีย์นักรบโปแลนด์ (Statue of St. Poland)** ผู้เข้ามาก่อตั้งเมืองริกายุคแรก และเป็นนักบุญในเวลา นำท่านถ่ายรูปด้านนอก **บ้านนายหัวดำ (House of Blackheads)** แลนด์มาร์คห้ามพลาดของเมือง เป็นจุดศูนย์กลางของเมืองเก่า สร้างมาเพื่อเป็นที่รวมตัวดื่มสังสรรค์ของนักเดินทางต่างชาติและพ่อค้าที่ยังไม่แต่งงานที่ล้วนเป็นเศรษฐีสร้างขึ้นมาในปี ค.ศ. 1334 แต่ถูกทำลายในช่วงสมัย สงครามโลกครั้งที่ 2 และได้รับการบูรณะใหม่ในช่วงปี ค.ศ. 1995 – ค.ศ. 1999 ปัจจุบันบ้านนายหัวดำถูกเปิดไว้ใช้ต้อนรับแขกบ้านแขกเมืองคน สำคัญเท่านั้น นอกจากนี้ยังมีร้านขายของที่ระลึกหลายร้านรอบๆ จัตุรัสแห่งนี้ นำท่านชม **โบสถ์เซนต์ปีเตอร์ (St. Peter's Church)** ถือเป็นจุดแลนด์มาร์คสำคัญ อีกแห่งหนึ่งของเมืองริกา สร้างขึ้นครั้งแรกในศตวรรษที่ 13 ใน ส่วนของยอดโบสถ์ทำมาจากไม้ได้รับการติดตั้งในปี 1690 ซึ่งสูงที่สุดในโลกในขณะนั้น โบสถ์เคยถูกไฟไหม้ไปในช่วงสงครามโลกครั้งที่ 2 และได้รับ การบูรณะฟื้นฟูขึ้นมาใหม่ในปี1973 โดยที่ยอดเปลี่ยนเป็นทำจากโลหะแทน ซึ่งปัจจุบันมีบริการลิฟต์ให้นักท่องเที่ยวขึ้นไปชมวิวเมืองริกาในมุมพา โนรามมา \*ไม่รวมค่าเช่าและขึ้นลิฟต์ประมาณ ท่านละ 9 ยูโร หลังจากนั้นเดินต่อไปยังด้านหลังเพื่อชม **โบสถ์เซนต์จอห์น (St. John Church)** สร้างขึ้นในปี 1234 เพื่อใช้เป็นโรงสวดของวัดนิกายโดมินิกันต่อมา ในศตวรรษที่ 13 กลายเป็นโบสถ์ และในปี 1582 ก็กลายเป็นโบสถ์แบบลัตเวียนโบสถ์แรกในเมืองริกา

นำท่านเพลิดเพลิน **ย่านใจกลางเมืองเก่า Dome Square** ชม **โบสถ์ประจำเมืองริกา The Dome Cathedral** อยู่ริมจัตุรัส สร้างเมื่อปี 1211 ภายในมีออร์แกนขนาดใหญ่ที่สุดในยุโรป โบสถ์ แห่งนี้มาปรับปรุงซ่อมแซมอีกครั้ง แล้วเสร็จตอนปี 1999 เพื่อให้ทันฉลองพร้อม กับรัสเซียที่ครบรอบก่อตั้งกรุงมอสโกมา 850 ปี นอกจากนี้บริเวณ รอบๆจัตุรัสยังมีอาคารอื่นรายล้อม อาทิเช่น Stock Exchange 1852 – 1855, สถานีวิทยุลัตเวีย ร้านอาหาร ร้านกาแฟอีกหลายร้านด้วยกัน และ นอกจากนี้ยังมี **อาคารสามพี่น้อง (The Three Brothers)** สร้างขึ้นเมื่อปี 1646 ที่พวกพ่อค้าวาณิชมาสร้างเอาไว้ ชั้น 2 เป็นที่เก็บของ ส่วนชั้นล่าง เป็นที่พักอาศัย จากนั้นอิสระให้ท่านได้เดินเที่ยวชมเมืองตามอัธยาศัย นำท่านชม **ตลาดกลาง (Riga Central Market)** เป็นตลาดที่เก่าแก่ที่สุดในยุโรป ได้รับการขึ้นทะเบียนให้เป็นมรดกโลกโดยองค์การยูเนสโก เมื่อปี ค.ศ. 1998 มีพื้นที่ถึง 72,300 ตารางเมตร มีขายทุกอย่างตั้งแต่ ผลไม้ ผัก อาหารสด ดอกไม้ เสื้อผ้า และเครื่องใช้ต่างๆ

เที่ยง บริการอาหารกลางวัน ณ ภัตตาคาร (7)



นำท่านถ่ายรูปด้านนอก **พระราชวังรุนดาเล (Rundale Palace)** หรือพระราชวังฤดูร้อน เคยเป็นสถานที่ประทับในช่วงฤดูร้อนของท่านยุค โดยปราสาท แห่งนี้ได้รับการออกแบบโดยสถาปนิกชาวอิตาลีเลียน ผู้ซึ่งมีชื่อเสียงโด่งดังจากการออกแบบพระราชวังฤดูหนาวแห่งนครเซนต์ปีเตอร์เบิร์ก ภายในจะ พบกับสิ่งตกแต่งดั้งเดิม ตั้งแต่ศตวรรษที่ 18 ทั้งเฟอร์นิเจอร์ ภาพวาด และเครื่องลายครามของราชวงศ์จีน นอกจากนี้ท่านจะยังได้ชมสวนสไตล์ ฝรั่งเศส ที่ได้รับการตกแต่งอย่างงดงามอันเต็มไปด้วยสีสันของดอกไม้บานาพันธุ์ นำท่านเดินทางต่อไปยัง **ประเทศลิทัวเนีย (Lithuania)** (ใช้เวลาเดินทางประมาณ 2 ชั่วโมง) ประเทศเล็กๆ ในยุโรปแถบทะเลบอลติก ดินแดน สวยงามที่จะทำให้คุณตกหลุมรักเพียงแค่ 2 เมืองตั้งก็สวยสะกดจนแทบหยุดหายใจ “ทราไก” อดีตเมืองหลวงเป็นเมืองแห่งทะเลสาบแสนโรแมนติก และสวยงามที่สุดแห่งหนึ่งของโลก ในขณะที่เสน่ห์ของ “วิลนีอุส” เมืองหลวงใหม่ คือย่านเมืองเก่าที่มีสถาปัตยกรรม โกธิค, เรอเนสซองส์ และ บา รอค หลอมรวมกันอย่างกลมกลืนสมกับที่ได้ชื่อว่าเป็นเมืองหลวงแห่ง วัฒนธรรมของยุโรป นำท่านไปยัง **เมืองซัวเลีย (Siauliai)**

นำท่านชม **สุสานไม้ กางเขน (Hill of Crosses)** เป็นสถานที่ที่แสงบุญของคนทีนับถือศาสนาคริสต์นิกายโรมันคาทอลิก อยู่ห่างไปทางตอนเหนือของเมืองซัวเลีย ประมาณ 12 กม. มีความเชื่อกันว่าไม้กางเขนแรกถูกวางไว้บนเนินเขา ในช่วงปี 1831 สุสานไม้กางเขนถูกทำลายและสร้างขึ้นใหม่ในหลายๆครั้งโดย รัฐบาลโซเวียต ในปีพ. ศ. 2536 พระสันตะปาปาจอห์นปอลที่ 2 ได้เข้าเยี่ยมชมสถานที่แห่งนี้ และมีคนมากมายเข้ามาในสถานที่ศักดิ์สิทธิ์แห่งนี้ ที่นี่ ไม้ได้มีเพียงไม้กางเขนเท่านั้นแต่ยังมีรูปปั้นของพระแม่มาเรีย, รูปแกะสลักอื่นๆรวมกันนับแสนชิ้น



นำท่านเดินทางสู่ **เมืองเคานัส (Kaunas)** (ใช้เวลาเดินทางประมาณ 2 ชั่วโมง) เป็นเมืองที่ใหญ่เป็นอันดับสองรองจากเมืองวิลนีอุส และมีประวัติความเป็นมายาวนาน ในปัจจุบันเคานัสถือเป็นศูนย์กลางทางเศรษฐกิจ การศึกษา และวัฒนธรรมของประเทศลิทัวเนีย ตัวเมืองมีแม่น้ำเนริส (Neris) และเนมูนัส (Nemunas) ไหลผ่าน เคานัสเป็นเมืองเก่าแก่ที่เต็มไปด้วยสถาปัตยกรรมที่สวยงาม ธรรมชาติที่อุดมสมบูรณ์ และมีผังเมืองที่สวยงามเป็นระเบียบจนได้รับการขึ้นทะเบียนจากองค์การยูเนสโกให้เป็น City of Design เมืองแรกของประเทศ ฝั่งยุโรปกลางและยุโรปตะวันออก

**ค่า** บริการอาหารค่ำ ณ ห้องอาหารของโรงแรม (8)

**ที่พัก** Magnus Hotel, Kaunas โรงแรมระดับ 4 ดาว หรือเทียบเท่า



Day5 เมืองเคานัส - ศาลว่าการเมืองเคานัส - ปราสาทเคานัส - วิหารเคานัส - เมืองทรไก - ปราสาททรไก - เมืองวิลนีอุส

เช้า บริการอาหารเช้า ณ ห้องอาหารของโรงแรม (9)

นำท่านถ่ายภาพและชมอาคาร **ศาลว่าการเมืองเคานัส (City Hall of Kaunas)** จากนั้นนำท่านถ่ายรูปด้านนอก **ปราสาทเคานัส (Kaunas Castle)** ปราสาทหินที่สร้างขึ้นมาตั้งแต่ ศตวรรษที่ 14 เพื่อป้องกันการโจมตีทางศาสนา แรกเริ่มอาคารปราสาทนี้ได้รับการบันทึกไว้ ในปี 1361 แต่ถูกทำลายด้วยผู้ก่อสงครามทางด้านศาสนา และได้มีการก่อสร้างขึ้นมาใหม่อีกครั้งในปี 1408 จากที่นี่สามารถชมทัศนียภาพอันงดงามของแม่น้ำทั้งสองสายที่มาบรรจบกันที่เมือง นี้คือแม่น้ำเนริสและแม่น้ำเนมานอีกด้วย และชม Holy Cross Church ที่สร้างขึ้นด้วยสถาปัตยกรรมสมัยใหม่แบบเรอเนสซองส์ และ **วิหารเคานัส (Kaunas Cathedral Basilica)**



จากนั้นนำท่านเดินทางต่อไปยัง **เมืองทรไก (Trakai)** (ใช้เวลาเดินทางประมาณ 1 ชั่วโมง) เมืองเล็กๆที่มีความสำคัญทางด้านประวัติศาสตร์ เป็นจุดหมายยอดนิยมของท่องเที่ยวไปแล้ว ตัวเมืองนั้นถูกล้อมรอบด้วยทะเลสาบ เป็นที่ตั้งของปราสาทกลางทะเลสาบ (Trakai Castle) ปราสาทที่ตั้ง อยู่บนเกาะเล็กๆในทะเลสาบกาลเว เรียกขานปราสาทแห่งนี้ว่า Little Marie burg อีกด้วย

เที่ยง บริการอาหารกลางวัน ณ ภัตตาคารอาหารจีน (10)

นำท่านเข้าชม **ปราสาททรไก (Trakai Castle)** ปราสาทหินที่สร้างขึ้นในศตวรรษที่ 14 โดยดยุควิเตดาสเจ้าผู้ครองเมืองทรไก ในสมัยอดีต \*กรณีที่ท่านต้องการขึ้น Hot-Air Balloons มีค่าใช้จ่ายเพิ่มเติมประมาณ ท่านละ 140-180 ยูโร/ท่าน ใช้เวลาเดินทางจากโรงแรมไปขึ้นบอลลูน ประมาณ 20-30 นาที อยู่บนบอลลูนประมาณ 1 ชั่วโมง โปรดแจ้งหัวหน้าทัวร์ ณ วันเดินทาง\*



จากนั้นนำท่านเดินทางไปยัง **เมืองวิลนีอุส (Vilnius)** (ใช้เวลาเดินทางประมาณ 1 ชั่วโมง) เมืองหลวงของประเทศลิทัวเนีย เป็นเมืองที่ได้ชื่อว่าใหญ่ และสวยงามที่สุดของประเทศ ลิทัวเนีย ค้นพบในปี ค.ศ. 1323 ที่ตั้งอยู่ตรงจุดบรรจบของ แม่น้ำเนริสและ แม่น้ำวิลเนีย ล้อมรอบไปด้วยเนินเขาที่มีต้นไม้เขียวชอุ่ม ทางยูเนสโก ประกาศให้เมืองเก่าวิลเนียอุสเป็นมรดกโลกในปี ค.ศ. 1994

ค่ำ บริการอาหารค่ำ ณ ห้องอาหารของโรงแรม (11)

ที่พัก Ibis Styles, Vilnius ระดับ 3 ดาว หรือเทียบเท่า



Day6 เมืองวิลนีอุส – โบสถ์เซนต์ปีเตอร์ แอนด์ พอล – ย่านเมืองเก่าวิลเนียสอุส – โบสถ์เซนต์แอน – จตุรัสกลางเมือง - ถนนเยติมิโน – สนามบินวิลนีอุส ประเทศลิทัวเนีย – สนามบินอิสตันบูล ประเทศตุรกี

เช้า บริการอาหารเช้า ณ ห้องอาหารของโรงแรม (12)

นำท่านชม **เมืองวิลนีอุส (Vilnius)** โดยนำท่านชม **โบสถ์เซนต์ปีเตอร์ แอนด์ พอล (Church of St. Peter and Paul)** เป็นโบสถ์แบบศิลปะบาโรกที่สวยงามที่สุดของเมือง มีงานปูนปั้นถึง 2 พันชิ้นด้วยกัน จากนั้นนำท่านเข้าสู่ **ย่านเมืองเก่าวิลเนียสอุส (Vilnius Old Town)** ได้ขึ้นชื่อว่าเป็นเขตเมืองเก่าที่ใหญ่ที่สุดในเขตยุโรปกลาง มีตึกอาคารเก่าแก่งดงามที่ย้อนยุคไปในช่วงศตวรรษที่ 15-16 นำท่านชม **โบสถ์เซนต์แอน (St. Anne's Church)** โบสถ์แบบโรมันคาทอลิก ตั้งอยู่ในเขตเมืองเก่าเดิมในช่วงศตวรรษที่ 14 เคยเป็นโบสถ์ไม้ และต่อมาในปี ค.ศ. 1495 – 1500 มี พระฟรานซิสกันได้สร้างโบสถ์ที่ทำจากหินขึ้นมาแทนที่ และเสร็จสมบูรณ์ในปี 1581 จากนั้นนำท่านเพลิดเพลินไปกับ **จตุรัสกลางเมือง (Town Hall Square)** ชมลานน้ำพุขนาดใหญ่ อาคารบ้านเรือนในแบบลิทัวเนีย บางครั้งจัตุรัสแห่งนี้มักถูกใช้เป็นสถานที่จัดการแสดงสำคัญๆมากมาย ไม่ว่าจะเป็นคอนเสิร์ต หรือ การฉายโปรเจกเตอร์ขนาดใหญ่อีกด้วย อิสระให้ท่านเดินเล่นชมเมืองเก่าเขตจตุรัสทาว์นฮอลล์หรือเลือกเดิน ช้อปปิ้งบน **ถนนเยติมิโน** ถนนช้อปปิ้งขนาดใหญ่และทันสมัยของเมือง



เที่ยง **อิสระอาหารเที่ยง เพื่อไม่เป็นการเสียเวลาในการท่องเที่ยวของท่าน**

17.30 ได้เวลาอันสมควรนำท่านเดินทางสู่ **สนามบินวิลนีอุส ประเทศลิทัวเนีย**

20.20 ออกเดินทางสู่ **สนามบินอิสตันบูล ประเทศตุรกี** โดยสายการบิน **Turkish Airlines** เที่ยวบินที่ **TK1410** (บริการอาหารบนเครื่องบิน)

23.25 เดินทางถึง **สนามบินอิสตันบูล ประเทศตุรกี** และรอต่อเครื่อง

Day7 **สนามบินสุวรรณภูมิ ประเทศไทย**

01.40 ออกเดินทางสู่ **สนามบินสุวรรณภูมิ ประเทศไทย** โดยสายการบิน **Turkish Airlines** เที่ยวบินที่ **TK068** (บริการอาหารบนเครื่องบิน)

15.25 เดินทางถึง **สนามบินสุวรรณภูมิ ประเทศไทย** โดยสวัสดิภาพ...พร้อมความประทับใจ

## ✔ อัตราค่าบริการนี้รวม



ค่าตัวเครื่องบินไป-กลับพร้อมคณะ



ค่าภาษีสนามบินทุกแห่งที่มี



ค่าน้ำหนักกระเป๋าสัมภาระ  
เป็นไปตามสายการบินกำหนด



ค่าจ้างมัคคุเทศก์คอยบริการตลอด  
การเดินทาง



ค่าอาหารตามมือที่ระบุในรายการ



ค่ารถรับ-ส่ง และนำเที่ยวตามรายการ



ค่าที่พักตามที่ระบุในรายการ  
พักห้องละ 2-3 ท่าน



ค่าเข้าชมสถานที่ต่างๆ ตามรายการ



ค่าประกันอุบัติเหตุระหว่างเดินทาง  
วงเงินท่านละ 1,000,000 บาท  
เงื่อนไขตามกรมธรรม์



ค่าบริการซึ่งได้รวมภาษีมูลค่าเพิ่ม 7% แล้ว  
ถ้าบริษัทสามารถ หัก ภาษี ณ ที่จ่าย 3%  
(ยอดก่อนภาษีมูลค่าเพิ่ม)

## ✘ อัตราค่าบริการนี้ไม่รวม



ค่าใช้จ่ายส่วนตัวนอกเหนือจากรายการที่ระบุ เช่น ค่าทำหนังสือเดินทาง, ค่าโทรศัพท์, ค่าโทรศัพท์  
ทางไกล, ค่าอินเทอร์เน็ต, ค่าซักรีด, มินิบาร์ในห้อง (กรุณาสอบถามจากหัวหน้าทัวร์ก่อนการใช้บริการ)



ค่าทิปคนขับรถ และหัวหน้าทัวร์



ค่าดำเนินการอื่นๆ สำหรับผู้ที่ไม่ได้ถือหนังสือเดินทางสัญชาติไทย ค่าดำเนินการ  
แจ้งเข้า-ออกประเทศ



ค่าอาหารพิเศษที่นอกเหนือจากรายการทัวร์กำหนด และ รวมถึงการริเควอาหารพิเศษต่างๆ  
เช่น อาหารเจ มังสวิรัตติ อาหารทะเล เป็นต้น



ค่าบริการอื่นๆ เพิ่มของสายการบิน เช่น ที่นั่ง อาหาร วิลแชร์ และ บริการเสริมอื่น (ถ้ามี)



ค่าวีซ่าท่องเที่ยว (ถ้ามี) รวมถึงกรณีในประเทศปลายทางประกาศยกเลิกฟรีวีซ่าท่องเที่ยว  
สำหรับนักท่องเที่ยวชาวไทย



## เงื่อนไขการยกเลิกการเดินทาง

### 1. กรณีที่นักท่องเที่ยวต้องการ **ขอยกเลิกการเดินทาง เลื่อน หรือ เปลี่ยนแปลงการเดินทาง**

นักท่องเที่ยว (ผู้มีรายชื่อในเอกสารการจอง) จะต้อง อีเมล เพื่อลงนามในเอกสารแจ้งยืนยันยกเลิกการจอง กับทางบริษัทเป็นลายลักษณ์อักษรเท่านั้น ทางบริษัทไม่รับยกเลิกการจองผ่านทางโทรศัพท์ ไม่ว่าจะกรณีใดๆ ทั้งสิ้น

### 2. กรณีนักท่องเที่ยวต้องการ **ขอรับเงินค่าบริการคืน** กรุณาส่งเอกสารทางอีเมล เอกสารที่ใช้ประกอบการขอรับเงินคืนรายละเอียดดังนี้

- หน้าสมุดบัญชีธนาคารที่ต้องการให้นำเงินเข้า
- ใบเรียกเก็บเงิน หรือ หลักฐานการชำระเงินค่าบริการต่างๆ ทั้งหมด
- พาสปอร์ตหน้าแรกของผู้เดินทาง

**\*\* กรณีมอบอำนาจจะต้องมีหนังสือมอบอำนาจ และ สำเนาบัตรประชาชนของผู้รับมอบอำนาจ \*\***

เงื่อนไขการคืนเงินค่าบริการดังนี้

แจ้งยกเลิกก่อนเดินทาง ตั้งแต่ 30 วันขึ้นไป	คืนค่าใช้จ่ายทั้งหมด หรือ หักค่าใช้จ่ายจริงที่เกิดขึ้น (กรณีวันเดินทางตรงกับช่วงวันหยุดนักขัตฤกษ์ ไม่ว่าจะวันใดวันหนึ่ง ทางบริษัทขอสงวนสิทธิ์ในการยกเลิกการเดินทางไม่น้อยกว่า 55 วัน)
แจ้งยกเลิกก่อนเดินทาง 15-29 วัน	เก็บค่าใช้จ่ายท่านละ 50% ของค่าทัวร์ หรือ หักค่าใช้จ่ายจริงที่เกิดขึ้น (กรณีที่มีค่าใช้จ่ายตามจริงมากกว่ากำหนด ทางบริษัทขอสงวนสิทธิ์ในการเรียกเก็บค่าใช้จ่ายเพิ่ม)
แจ้งยกเลิกก่อนเดินทาง 0-14 วัน	เก็บค่าใช้จ่ายท่านละ 100% ของค่าทัวร์



## ข้อมูลสำคัญเกี่ยวกับโรงแรมที่พักที่ท่านควรรทราบ

1. เนื่องจากการวางแผนผังห้องพักของแต่ละโรงแรมแตกต่างกัน เช่น ห้องพักแบบห้องเดี่ยว (Single) ห้องพักแบบห้องคู่ 2 ท่าน (Twin/Double) และ ห้องพักแบบ 3 ท่าน / 3 เตียง (Triple Room) จึงอาจทำให้ห้องพักแต่ละประเภท อาจจะไม่ติดกัน หรือ อยู่คนละชั้นกัน และบางโรงแรมอาจจะไม่มีห้องพักแบบ 3 ท่าน ซึ่งถ้าต้องการเข้าพัก 3 ท่าน อาจจะต้องเป็น 1 เตียงใหญ่ กับ 1 เตียงพับเสริม หรือ อาจมีความจำเป็นต้องแยกห้องพักเป็นห้องคู่ 1 ห้อง (Twin/Double) และ ห้องเดี่ยว 1 ห้อง (Single) ไม่ว่ากรณีใดๆ ทางบริษัทขอสงวนสิทธิ์ในการเรียกเก็บค่าบริการเพิ่มตามจริงที่เกิดขึ้นจากนักท่องเที่ยว
2. กรณีที่มีงานจัดประชุมนานาชาติ (Trade Fair) เป็นผลให้ค่าโรงแรมสูงขึ้นมาก และ ห้องพักในเมืองเต็ม บริษัทฯ ขอสงวนสิทธิ์ในการปรับเปลี่ยน หรือย้ายเมืองเพื่อให้เกิดความเหมาะสม
3. โดยส่วนใหญ่ตามธรรมเนียม ของห้องพักจะเป็นห้องพักที่ห้ามสูบบุหรี่ (Non Smoking Room) โดยทางโรงแรมอาจมีการติดตั้งอุปกรณ์ดับจับควันไว้ในห้อง กรณีที่มีการลักลอบสูบบุหรี่ในห้องพัก และถูกตรวจสอบได้ ผู้เข้าพักจำเป็นต้องชำระค่าปรับกับโรงแรม โดยตรง โดยค่าปรับขึ้นอยู่กับเงื่อนไขของแต่ละโรงแรม



## ข้อมูลสำคัญเกี่ยวกับสายการบินที่ท่านควรรทราบ

1. เกี่ยวกับที่นั่งบนเครื่องบิน เนื่องจากบัตรโดยสาร เป็นแบบหมู่คณะ (ราคาพิเศษ) สายการบินจึงขอสงวนสิทธิ์ในการเลือกที่นั่งบนเครื่องบินทุกกรณี แต่ทางบริษัทจะพยายามให้มากที่สุด ให้ลูกค้าผู้เดินทางที่มาด้วยกันได้นั่งด้วยกัน หรือใกล้กันให้มากที่สุดเท่าที่จะสามารถทำได้
2. กรณีที่ท่านเป็นมุสลิม หรือ นับถือศาสนาอิสลาม หรือ แพ้อาหารบางประเภท โปรดระบุมาให้ชัดเจนในขั้นตอนการจอง กรณีที่แจ้งล่วงหน้าก่อนเดินทางกะทันหัน อาจมีค่าใช้จ่ายเพิ่มเพื่อชำระกับเมนูใหม่ที่ต้องการ เพราะเมนูเดิมของคุณ ไม่สามารถยกเลิกได้
3. บางสายการบินอาจมีเงื่อนไขเกี่ยวกับการให้บริการอาหารบนเครื่องแตกต่างกัน ขอให้ท่านทำความเข้าใจถึงวัฒนธรรมประจำชาติ ของแต่ละสายการบินที่กำลังให้บริการท่านอยู่
4. สายการบินอาจมีการงดเสิร์ฟอาหาร และเครื่องดื่ม หรือเปลี่ยนแปลงรูปแบบอาหาร ขึ้นอยู่กับสายการบินเป็นผู้กำหนด



## เงื่อนไข และข้อควรทราบอื่นๆ ที่ควรรู้

1. ทัวرنีสำหรับผู้มีวัตถุประสงค์เพื่อการท่องเที่ยวเท่านั้น
2. ทัวرنีขอสงวนสิทธิ์สำหรับผู้เดินทางที่ถือหนังสือเดินทางธรรมดา (หน้าปกสีน้ำตาล / เลือดหมู) เท่านั้น กรณีที่นำถือหนังสือเดินทางราชการ (หน้าปกสีน้ำเงินเข้ม) หนังสือเดินทางทูต (หน้าปกสีแดงสด) และต้องการเดินทางไปพร้อมคณะทัวร์ อันมีวัตถุประสงค์เพื่อการท่องเที่ยว โดยไม่มีจดหมายเชิญ หรือ เอกสารใดเชื่อมโยงเกี่ยวกับการขออนุญาตการใช้หนังสือเดินทางพิเศษอื่นๆ หากไม่ผ่านการอนุมัติของเคาน์เตอร์เช็คนั้น ด่านตรวจคนเข้าเมือง ทั้งฝั่งประเทศไทย (ต้นทาง) ขาวอก และ ต่างประเทศ (ปลายทาง) ขาเข้า ไม่ว่ากรณีใดก็ตาม ทางบริษัทขอสงวนสิทธิ์ไม่รับผิดชอบความผิดพลาดที่จะเกิดขึ้นในส่วนนี้ ไม่ว่าส่วนใดส่วนหนึ่ง
3. ทัวرنีนี้เป็นทัวร์แบบเหมาจ่ายล่วงหน้าเรียบร้อยแล้วทั้งหมด หากท่านไม่ได้ร่วมเดินทางหรือใช้บริการตามที่ระบุไว้ในรายการ ไม่ว่าจะบางส่วนหรือทั้งหมด หรือถูกปฏิเสธการเข้า-ออกเมือง หรือด้วยเหตุผลใดๆ ก็ตาม ทางบริษัทขอสงวนสิทธิ์ไม่คืนเงินค่าบริการ ไม่ว่าจะบางส่วนหรือทั้งหมดให้แก่ท่านไม่ว่ากรณีใดๆ ก็ตาม
4. ทางบริษัทขอสงวนสิทธิ์ไม่รับผิดชอบค่าเสียหายจากความผิดพลาดในการสละชื่อ นามสกุล คำนำหน้าชื่อ เลขที่หนังสือเดินทาง เลขที่วีซ่า และอื่นๆ เพื่อใช้ในการจองตั๋วเครื่องบิน ในกรณีที่นักท่องเที่ยว หรือ เอเยนต์ไม่ได้ส่งหน้าหนังสือเดินทาง และ หน้าวีซ่ามาให้กับทางบริษัทพร้อมการชำระเงินมัดจำหรือส่วนที่เหลือทั้งหมด
5. ทางบริษัทขอสงวนสิทธิ์ในการเปลี่ยนแปลงรายการการเดินทางตามความเหมาะสม เพื่อให้สอดคล้องกับ สถานการณ์ ภูมิอากาศ และเวลา ณ วันที่เดินทางจริงของประเทศที่เดินทาง ทั้งนี้ ทางบริษัทจะคำนึงถึงความปลอดภัย และ ประโยชน์ของลูกค้าเป็นสำคัญ
6. ทางบริษัทขอสงวนสิทธิ์ไม่รับผิดชอบต่อความเสียหายหรือค่าใช้จ่ายใดๆ ที่เพิ่มขึ้นของนักท่องเที่ยวที่ไม่ได้เกิดจากความผิดของทางบริษัท เช่น ภัยธรรมชาติ การจลาจล การนัดหยุดงาน การปฏิวัติ อุบัติเหตุ ความเจ็บป่วย ความสูญหายหรือเสียหายของสัมภาระ ความล่าช้า เปลี่ยนแปลง หรือการบริการของสายการบิน เหตุสุดวิสัยอื่น เป็นต้น
7. อัตราค่าบริการนี้คำนวณจากอัตราแลกเปลี่ยนเงินตราต่างประเทศ ณ วันที่ทางบริษัทเสนอราคาดังนั้น ทางบริษัทขอสงวนสิทธิ์ในการปรับราคาค่าบริการเพิ่มขึ้น ในกรณีที่มีการเปลี่ยนแปลงอัตราแลกเปลี่ยนเงินตราต่างประเทศ ค่าตัว เครื่องบิน ค่าภาษีน้ำมัน ค่าภาษีสนามบิน ค่าประกันภัยสายการบิน การเปลี่ยนแปลงเที่ยวบิน ฯลฯ ที่ทำให้ต้นทุนสูงขึ้น
8. มัคคุเทศก์ พนักงาน หรือตัวแทนของทางบริษัท ไม่มีอำนาจในการให้คำสัญญาใดๆ แก่บริษัท เว้นแต่มีเอกสารลงนามโดยผู้มีอำนาจของบริษัทกำกับเท่านั้น
9. นักท่องเที่ยวต้องมีความพร้อมในการเดินทางทุกประการ หากเกิดเหตุสุดวิสัยใดๆ ระหว่างรอการเดินทาง อันไม่ใช่เหตุที่เกี่ยวข้องกับทางบริษัท อาทิ วีซ่าไม่ผ่าน เกิดอุบัติเหตุที่ไม่สามารถควบคุมได้ นอกเหนือการควบคุมและคาดหมาย ทางบริษัทจะรับผิดชอบคืนค่าทัวร์เฉพาะส่วนที่บริษัทยังไม่ได้ชำระแก่ทางลูกค้าของทางบริษัท หรือจะต้องชำระตามข้อ ตกลงแก่ลูกค้าตามหลักปฏิบัติเท่านั้น
10. คณะทัวร์นี้ เป็นการชำระค่าใช้จ่ายทั้งหมดแบบผูกขาดกับตัวแทนบริษัทที่ได้รับการรับรองอย่างถูกต้อง ณ ประเทศปลายทาง ซึ่งบางส่วนของโปรแกรมอาจจำเป็นต้องท่องเที่ยวอันเป็นไปตามนโยบายของประเทศปลายทางนั้นๆ กรณีที่ท่านไม่ต้องการใช้บริการส่วนใดส่วนหนึ่ง ไม่ว่ากรณีใดก็ตาม จะไม่สามารถคืนค่าใช้จ่ายให้ได้ และ อาจมีค่าใช้จ่ายเพิ่มเติมขึ้น ตามมาเป็นบางกรณี ทางบริษัทขอสงวนสิทธิ์ในการเรียกเก็บค่าใช้จ่ายที่เกิดขึ้นจริงทั้งหมดกับผู้เดินทาง กรณีที่เกิดเหตุการณ์นี้ขึ้น ไม่ว่ากรณีใดก็ตาม
11. กรณีลูกค้าที่จองเฉพาะทัวร์ไม่รวมบัตรโดยสารโดยเครื่องบิน (จอยด์แลนด์ทัวร์ ชื่อตัวเครื่องบินแยกเอง) ในวันเริ่มทัวร์ (วันที่หนึ่ง) ท่านจำเป็นต้องมารอคณะเท่านั้น ทางบริษัทไม่สามารถให้คณะ รอท่านได้ ไม่ว่ากรณีใดก็ตาม กรณีที่ไฟล์ทของท่านถึงช้ากว่าคณะ และ ยืนยันเดินทาง ท่านจำเป็นต้องเดินทางตามคณะไปยังเมือง หรือ สถานที่ท่องเที่ยวที่คณะอยู่ในเวลานั้นๆ กรณีนี้ จะมีค่าใช้จ่ายเพิ่ม ท่านจำเป็นต้องชำระค่าใช้จ่ายที่ใช้ในการเดินทางด้วยตนเองทั้งหมดเท่านั้น ไม่ว่า กรณีใดก็ตาม และ ทางบริษัทขอสงวนสิทธิ์ไม่สามารถชดเชย หรือ ทดแทน หากท่านไม่ได้ท่องเที่ยวเมือง หรือ สถานที่ท่องเที่ยวใดๆ สถานที่หนึ่ง ทุกกรณี เนื่องจากเป็นการชำระแบบเหมาจ่ายกับตัวแทนแล้วทั้งหมด



## ข้อมูลสำคัญเกี่ยวกับ การยื่นคำร้องขอวีซ่า ที่ท่านควรรู้อ

1. โปรแกรมทัวร์นี้ไม่รวม ค่าธรรมเนียมวีซ่าต่างๆจากสถานทูต ค่าบริการและค่าธรรมเนียมจากศูนย์ยื่นวีซ่า หรือค่าใช้จ่ายพิเศษค่าใช้จ่ายเพิ่มเติมอื่นๆจากทั้งทางสถานทูต และศูนย์ยื่นวีซ่า
2. ผู้สมัครทุกท่าน จำเป็นต้องมาแสดงตน ณ ศูนย์ยื่นรับคำร้องขอวีซ่า เพื่อสแกนลายนิ้วมือทุกท่าน
3. ระยะเวลาในการพิจารณาวีซ่าของสถานทูต โดยประมาณ 15-20 วันทำการ เป็นอย่างน้อย (ไม่รวมเสาร์ - อาทิตย์ และวันหยุดของสถานทูตนั้นๆ ตามประกาศ) และทั้งนี้ขึ้นอยู่กับจำนวนของผู้สมัครในแต่ละช่วงเป็นสำคัญ
4. ทางบริษัทฯ ขอสงวนสิทธิ์ในการยื่นวีซ่าแบบหมู่คณะ โดยทางแผนกวีซ่าจะเป็นผู้ได้รับกำหนดการนัดหมายวัน และเวลาจากทางสถานทูตหรือศูนย์รับคำร้องขอวีซ่าเท่านั้น
5. หากท่านไม่สะดวกมาดำเนินการยื่นวีซ่าวันใด รวมไปถึงมีความจำเป็นต้องใช้หนังสือเดินทางเพื่อ กิจธุระส่วนตัวของท่านในช่วงใดบ้าง ซึ่งอาจจะอยู่ในช่วงระยะเวลาการพิจารณาวีซ่า หรือ ซึ่งอาจทำให้ให้มีผลการ พิจารณาวีซ่า (เล่มหนังสือเดินทางอยู่ระหว่างการพิจารณาที่สถานทูต) **ท่านจำเป็นต้องแจ้งล่วงหน้าก่อน ตั้งแต่ ขึ้นตอนการจอง หรือ ก่อนชำระเงินมัดจำ** แผนกวีซ่าจะประสานงานอีกครั้ง การนัดหมายแบบกรณีจำเป็นต่างๆ นั้นมี ค่าใช้จ่ายเพิ่มเติม ที่ท่านต้องชำระในส่วนนี้ด้วยตนเอง
  - 5.1 **คิวพิเศษ (Premium)** คือ การนัดหมายที่เร็วขึ้น หรือ สามารถเลือกเวลาได้มากขึ้น
  - 5.2 **การยื่นแบบเร่งด่วน (Fast Track)** ใช้เวลาพิจารณาเร็วกว่าปกติ

**\*\* การบริการพิเศษนี้ยังคงใช้มาตรฐานการพิจารณาวีซ่าแบบเดิมทั้งหมด \*\*** ประเทศที่ท่านสามารถเลือก ชื่อบริการพิเศษนี้ได้ มีบางประเทศในยุโรปเท่านั้น กรุณาสอบถามเจ้าหน้าที่วีซ่า
6. กรณีที่ท่านไม่สามารถยื่นวีซ่าพร้อมคณะได้ จะต้องยื่นก่อน หรือ หลัง คณะ และหากเกิดค่าใช้จ่ายไม่ ว่ากรณีใดๆ ก็ตาม ท่านจำเป็นจะต้องชำระค่าใช้จ่ายที่เกิดขึ้นตามจริงทั้งหมด เช่น ค่าบัตรโดยสารโดยเครื่องบิน (ตัว) จะต้องออกก่อนแต่วีซ่ายังไม่ออก เนื่องจากท่านยื่นหลังคณะ
7. หลังจากยื่นวีซ่าเรียบร้อยแล้ว สถานทูตไม่อนุญาตให้ทำการยืมหนังสือเดินทางจากสถานทูตออกมาระหว่าง ขึ้นตอนการพิจารณาวีซ่าไม่ว่ากรณีใดๆ ทั้งสิ้น ดังนั้นหากท่านมีความจำเป็นในการใช้เล่มฯ เพื่อเดินทาง กรุณาแจ้ง เจ้าหน้าที่
8. กรณีที่ท่านมีวีซ่าท่องเที่ยวเชิงเซกซ์นิตที่สามารถเข้าออกได้หลายครั้งโดยยังไม่หมดอายุ จำเป็นต้องเป็น วีซ่าชนิดท่องเที่ยวเท่านั้น โดยจะต้องอยู่ในหนังสือเดินทางเล่มปัจจุบันที่มีอายุคงเหลืออย่างน้อย 6 เดือน ณ วันเดินทาง กลับกรุณาส่งหนังสือและหน้าที่มีการประทับตราเข้าประเทศมาแล้วให้กับเจ้าหน้าที่ตรวจสอบเพื่อความถูกต้อง
9. การบิดเบือนข้อเท็จจริงหรือให้ข้อมูลเท็จแก่สถานทูตฯ อาจถูกระงับมิให้เดินทางเข้าประเทศในกลุ่มเซกซ์นิต เป็นการถาวร ในกรณีถูกปฏิเสธวีซ่า สถานทูตฯ ไม่มีนโยบายในการคืนค่าธรรมเนียมการบิดเบือนข้อเท็จจริงหรือให้ข้อมูล เท็จแก่สถานทูตฯ อาจถูกระงับมิให้เดินทางเข้าประเทศในกลุ่มเซกซ์นิตเป็นการถาวร ในกรณีถูกปฏิเสธวีซ่า สถานทูตฯ ไม่มีนโยบายในการคืนค่าธรรมเนียม
10. บางกรณีสถานทูตอาจขอให้มาแสดงตน หลังจากกลับจากประเทศปลายทางแล้ว ซึ่งขอให้ท่านให้ความ ร่วมมือในส่วนนี้เพื่อให้การยื่นคำร้องในครั้งต่อไปสะดวกมากขึ้น ทั้งนี้ขึ้นอยู่กับดุลยพินิจของเจ้าหน้าที่สถานทูตเป็น สำคัญ
11. การที่วีซ่าจะออกให้ทันวันเดินทางหรือไม่ หรือ ออกก่อนเดินทางเพียงไม่กี่วัน เราไม่สามารถฟ้องร้องหรือ เรียกค่าเสียหายใดๆ ได้ทั้งสิ้น เนื่องจากมีเอกสารที่การทูตคุ้มครองอยู่
12. ทางแผนกวีซ่าของบริษัท ไม่มีนโยบาย ขอวีซ่าในระยะเวลาออกเหนือระยะเวลาการเดินทางตาม โปรแกรมทัวร์ ท่องเที่ยว
13. เกี่ยวกับเอกสารทางราชการที่จำเป็นต้องแปล เช่น หนังสือยินยอมให้บุตรเดินทางไปต่างประเทศที่ออกจาก สำนักงานเขต หรือ อำเภอ ที่อาศัยอยู่ ใบปกครองบุตรกรณีบิดาและมารดา หย่าร้าง ใบสำคัญการหย่า กรณีศูนย์รับ ยื่นคำร้องขอวีซ่า หรือ สถานทูตต้องการ เอกสารที่แปลเรียบร้อยแล้ว จำเป็นจะต้องได้รับการรับรอง (มีตราประทับ) จาก กรมการกงสุลเท่านั้น ซึ่งจะมีค่าใช้จ่ายเพิ่ม ฉบับละ ประมาณ 1,000-1,500 บาท กรณีนี้ จำเป็นที่สุด สำหรับเด็กที่อายุ ต่ำกว่า 18 ปีบริบูรณ์ ไม่ได้เดินทางกับ มารดาและบิดา (เช่น เดินทางกับมารดา และ บิดาไม่ได้เดินทางด้วย) ค่าใช้จ่ายใน ส่วนนี้ ลูกจำเป็นต้องรับผิดชอบด้วยตนเอง ทางบริษัทฯ ขอสงวนสิทธิ์ไม่สามารถชำระค่าใช้จ่ายในส่วนนี้ให้ท่านได้ แต่ หากเอกสารการแปลแบบปกติ (ไม่จำเป็นต้องมีตราประทับ) ทางบริษัทยินดีอำนวยความสะดวกให้ท่านได้ตามปกติ