



PERFECT TRIP CLUB

บริษัท เพอร์เฟกทริป คลับ จำกัด

อาคารไคตัส นาริตะ 47/341 ชั้น 5 ห้อง K005006 ถ.ปิ่นเกล้า ต.บ้านใหม่ อ.ปากเกร็ด จ.นนทบุรี

✉ Perfacttrip.pl@gmail.com ☎ 086-744-5536 📞 0931356888



ใบอนุญาต 11/12146

Japan

いらっしやいませ
" ฮิโรชิมาเอะ "

ฤดูใบไม้เปลี่ยนสี

การ์นต์พัก ซินจูกุ ปรินท์ 2 คืน

**โรงแรม การ์นต์ตามโปรแกรม

เส้นทางที่สวยงาม ตระการตา !!



KINUGAWA FUJI TOKYO HALLOWEEN



ชิบูย่า SKY VIEW

นิกโก้ - ศาลเจ้านิกโก้โทโชกุ - ทะเลสาบชูเซ็นจิ - คินุกาวะออนเซน - ออนเซน
ล่องเรือแม่น้ำคินูกาวะ - ซาโนะ พรีเมียม เอาร์ทเล็ทส์ - อุโมงค์เมเปิ้ล โมมิจิ ไคโร
ภูเขาไฟฟูจิ ชั้น 5 - นั่งกระเช้าคาจิคาจิ - โอไดบะ
อิสระช้อปปิ้งซินจูกุ หรือ ทัวร์เสริมดิสนีย์แลนด์ - ตลาดปลาซีคิจิ - ไคคินยามะ



7 วัน 4 คืน 28 ต.ค. - 3 พ.ย.

63,900.-

TOP -280



KINUGAWA FUJI TOKYO HALLOWEEN

7 DAY 4 NIGHT BY THAI AIRWAYS

Autumn

Japan
100% ไทยแท้
* 5성급มาตรฐาน *

ฤดูใบไม้เปลี่ยนสี
การเดินทางที่สวยงาม
ตระการตา !!

การันตีพัก ซินจูกุ
ปรีนท์ 2 คืน
โรงแรม การันตีตามโปรแกรม

KINUGAWA FUJI TOKYO HALLOWEEN

ชิบูย่า SKY VIEW



นิคโก้ - ศาลเจ้านิคโก้โทโชกุ - ทะเลสาบชูเซ็นจิ - คินุกาวะออนเซน - ออนเซน
ล่องเรือแม่น้ำคินุกาวะ - ซาโนะ พรีเมียม เอาท์เล็ตส์ - อุโมงค์เมเปิ้ล โมมิจิ ไคโร
ภูเขาไฟฟูจิ ชั้น 5 - มังกระเช้าคาริคาจิ - ไอโดะ:
อิสระ: ช้อปปิ้งซินจูกุ หรือ ทัวร์เสริมดิสนีย์แลนด์ - ตลาดปลาสี่คิจิ - ไคคินยามะ



7 วัน 4 คืน 28 ต.ค. - 3 พ.ย.

63,900.-

TOP -280



กำหนดการเดินทาง : 28 ตุลาคม – 03 พฤศจิกายน 2567

วัน	รายการท่องเที่ยว	เช้า	เที่ยง	เย็น	โรงแรมที่พัก
28	สนามบินสุวรรณภูมิ (19.00) – สนามบินนาริตะ TG 640 (22.10)				
29	สนามบินนาริตะ (07.40) – เมืองนิโก้ – ศาลเจ้านิโก้โทโชกุ – ทะเลสาบชูเซ็นจิ – คินุกาวะออนเซ็น – ออนเซ็น				KAMENOI OKUNIKKO YUMOTO ONSEN หรือเทียบเท่า 
30	ล่องเรือแม่น้ำคินูกาวะ – ซาโนะ พรีเมียม เอาร์ทเล็ทส์ – อุโมงค์เมเปิ้ล โมมิจิ ไคโร – ออนเซ็น + ชาบูยักษ์ไม่อ้วน				FUJI MIHANA ONSEN หรือเทียบเท่า 
31	ภูเขาไฟฟูจิ ชั้น 5 ขึ้นอยู่กับสภาพอากาศ – นั่งกระเช้าคาจิคาจิ – ชิบูย่า SKY VIEW				SHINJUKU PRINCE HOTEL หรือเทียบเท่า
01	อิสระช้อปปิ้งย่านชินจูกุ หรือ ทาวน์เสริมดิสนีย์แลนด์ ไม่ใช้รถในการเดินทาง				SHINJUKU PRINCE HOTEL หรือเทียบเท่า
02	ตลาดปลาสี่คิจิ – ไคคันยามะ – โอโดบะ – สนามบินฮานะดะ				
03	สนามบินฮานะดะ – สนามบินสุวรรณภูมิ TG 661 (00.20-05.25)				

ลำดับ	วันเดินทาง	ราคาผู้ใหญ่	เด็ก	เด็ก	พักเดียว	ราคาไม่รวม ตัวเครื่องบิน
			มีเตียง (6-12 ปี)	ไม่มีเตียง (2-5ปี)		
ราคานี้ไม่รวมค่าทิปไกด์และคนขับรถ ท่านละ 700 บาท						
1	28 ตุลาคม – 03 พฤศจิกายน 2567	63,900	59,900	56,900	9,900	40,900

วันแรกของการเดินทาง

สนามบินสุวรรณภูมิ – สนามบินนาริตะ

- 19.00 น. พร้อมกันที่ **สนามบินสุวรรณภูมิ** อาคารผู้โดยสารขาออกระหว่างประเทศ เคาน์เตอร์สายการบินไทย เจ้าหน้าที่คอยให้การต้อนรับ ดูแลด้านเอกสาร เช็คอิน และสัมภาระในการเดินทาง
- 22.10 น. ออกเดินทางสู่ **สนามบินนาริตะ ประเทศญี่ปุ่น** โดย **สายการบินไทย** เที่ยวบินที่ TG 640
เวลาญี่ปุ่น เร็วกว่าประเทศไทย 2 ชั่วโมง

วันที่สองของการเดินทาง

สนามบินนาริตะ – เมืองนิกโก้ – ศาลเจ้านิกโก้โทโชกุ – ทะเลสาบชูเซ็นจิ – คินุกาวะออนเซ็น – ออนเซ็น



บริการอาหารร้อนบนเครื่องพร้อมกับเมนูผลไม้สดเพื่อเติมเต็มความพิเศษไปพร้อมๆกับความสดชื่น

07.40 น. เดินทางถึง **สนามบินนาริตะ ประเทศญี่ปุ่น** นำท่านผ่านขั้นตอนการตรวจคนเข้าเมืองและศุลกากร จากนั้นนำท่านเดินทางสู่ **เมืองนิกโก้ NIKKO** ตั้งอยู่ใน จังหวัดโทชิกิ (TOCHIGI) ภูมิภาคคันโต (KANTO REGION) ทางทิศตะวันตกของ ประเทศญี่ปุ่น ห่างจากกรุงโตเกียวประมาณ 140 กิโลเมตร เป็นเมืองมรดก แบ่งออกเป็น 6 โซนใหญ่ๆ คือ โซนมรดกโลก และ โซนธรรมชาติจากนั้นนำท่านเดินทางสู่ **ศาลเจ้าโทโชกุ (TOSHOGU SHRINE)** นับเป็นศาลเจ้าที่เปรียบเสมือนแลนด์มาร์กสำคัญของเมืองนิกโก้ เนื่องจากศาลเจ้าแห่งนี้นั้นถูกสร้างขึ้นเพื่ออุทิศให้กับเทพแห่งแสงสว่างอีกทั้งยังเป็นที่พักอาศัยที่สุดท้ายของโชกุน TOKUGAWAIEYASUทำให้กลายเป็นวัดเก่าแก่ที่เป็นสัญลักษณ์ของเมืองนิกโก้อันมีความสำคัญกับประวัติศาสตร์ญี่ปุ่นมากที่สุดแห่งหนึ่งภายในศาลเจ้าแห่งนี้นั้นมีการออกแบบและประดับตกแต่งตัวอาคารต่างๆอย่างประณีตงดงามส่วนมากจะเน้นไปที่การตกแต่งด้วยไม้สลักเป็นหลักเนื่องจากบริเวณที่สร้างอยู่บนเขาซึ่งเคยเป็นป่าที่บมองไปทางไหนก็เห็นป่าเขาเต็มไปด้วยหมอกการใช้ไม้สลักตกแต่ง



กลางวัน รับประทานอาหารกลางวัน ณ ภัตตาคาร

จากนั้นนำท่านสู่ ทะเลสาบชูเซนจิ (LAKE CHUZENJI) ตั้งอยู่ทางทิศเหนือของเมืองนิโก้ (NIKKO) ภายในจังหวัดโทจิจิ (TOCHIGI) โดยทะเลสาบแห่งนี้จะตั้งอยู่บริเวณฐานภูเขาไฟนันไต (MOUNT NANTAI) คนที่มาเที่ยวที่นี่ยังนอกจากจะได้สูดอากาศบริสุทธิ์ที่สุดสดชื่นๆ พร้อมชมทะเลสาบงามๆแล้วนั้น นักท่องเที่ยวสามารถเดินป่าไปรอบๆทะเลสาบชูเซนจิ (เส้นรอบวง 25 กิโลเมตร) หรือล่องเรือจาก CHUZENJIKO ONSEN เพื่อเพลิดเพลินไปกับธรรมชาติที่งดงามได้อีกด้วย



จากนั้นนำท่านเดินทางสู่ คินูงาวะออนเซน แหล่งน้ำพุร้อนกลางธรรมชาติใกล้โตเกียว คินูงาวะออนเซ็น (KINUGAWA ONSEN) หนึ่งในแหล่งแช่อนเซ็นยอดนิยมของจังหวัดโทจิจิ (TOCHIGI) จากนั้น นำท่านเดินทางเข้าสู่ที่พัก เชิญท่านพักผ่อนตามอิสระ

นำท่านเข้าสู่ที่พัก KAMENOI OKUNIKKO YUMOTO ONSEN หรือเทียบเท่า

ค่ำ รับประทานอาหารค่ำ ณ ห้องอาหารของโรงแรม

หลังจากรับประทานอาหารค่ำแล้ว ให้ท่านได้อาบน้ำแร่เพื่อสุขภาพ
เพิ่มวิตามินผิวให้กับร่างกายผ่อนคลายความเมื่อยล้าได้อย่างเต็มที่



วันที่สามของการเดินทาง

ล่องเรือแม่น้ำคินูกาวา - ซาโนะ พรีเมียม เอาร์ทเล็ทส์ - อุโมงค์เมเปิ้ล โมมิจิ ไคโร - ออนเซ็น

เช้า รับประทานอาหารเช้า ณ ห้องอาหารของโรงแรม

จากนั้นนำท่านสู่ ล่องแม่น้ำคินูกาวะ(KINUGAWA RIVER CRUISE) ตื่นตากับความงามของหุบเขาจากบนเรือ การล่องเรือในระยะทางประมาณ 6 กม. ที่บางครั้งเรือก็ไหลไปอย่างอ้อยอิ่ง บางครั้งก็ได้ตื่นเต้นเร้าใจกับกระแสน้ำที่ไหลเชี่ยว ระหว่างที่คูกำลังตื่นตากับทัศนียภาพอันเปี่ยมเสน่ห์ในแต่ละฤดูกาล รวมทั้งความมีชีวิตชีวาของแม่น้ำคินูกาวะที่ไหลผ่านหุบเขา เวลาล่องเรือราว 40 นาทีจะผ่านไปในช่วงพริบตา



จากนั้นนำท่านช้อปปิ้ง ณ SANO PREMIUM OUTLETS นอกจากความบันเทิงเร้าใจในการจับจ่ายสินค้าดี ราคาเยี่ยมเยนแล้ว ใกล้ๆ เอาร์ทเลทยังมีสวนดอกไม้ชื่อดัง ASHIKAGA FLOWER PARK มีราเม็งเจ้าอร่อยและตกท้ายด้วยสตรอร์เบอร์รี่ที่ให้เราเก็บทานได้สดๆ จากต้นเลย และ SANO PREMIUM OUTLETS นี้ยังเป็น OUTLETS ในเครือเดียวกับ OUTLETS ที่ GOTEMBA



จากนั้นนำท่านชม อุโมงค์โมมิจิ ไคโร (เส้นทางเมเปิ้ลคาวากูชิโกะ) เป็นอุโมงค์ทางเดินสายต้นเมเปิ้ล ตั้งอยู่บริเวณชายฝั่งทางตอนเหนือของทะเลสาบคาวากูชิโกะ เลียบแม่น้ำสายเก่า NASHIKAWA เป็นจุดชมใบไม้เปลี่ยนสีที่สวยงามสุดโรแมนติกแห่งหนึ่งในแถบภูเขาฟูจิ โดยช่วงที่งดงามที่สุดจะเป็นปลายฤดูใบไม้ร่วงที่มีใบไม้ร่วงหล่นลงมากองตามทางแม่น้ำปกคลุมจนกลายเป็นสีส้มแดงไปทั่วทั้งบริเวณ และในช่วงกลางวันจะมีการประดับไฟให้ได้ชมกันอีกด้วย



นำท่านเข้าสู่ที่พัก FUJI MIHANA ONSEN หรือเทียบเท่า

ค่ำ

รับประทานอาหารค่ำ ณ ห้องอาหารของโรงแรม **บุฟเฟ่ต์ซาบูยักซ์**

หลังจากรับประทานอาหารค่ำแล้ว ให้ท่านได้อาบน้ำแร่เพื่อสุขภาพ
เพิ่มวิตามินผิวให้กับร่างกายผ่อนคลายความเมื่อยล้าได้อย่างเต็มที่



วันที่สี่ของการเดินทาง

ภูเขาไฟฟูจิ ชั้น 5 **ขึ้นอยู่กับสภาพอากาศ** -
นั่งกระเช้าคาจิคาจิ - ชิบูย่า SKY VIEW

เช้า รับประทานอาหารเช้า ณ ห้องอาหารของโรงแรม

จากนั้นนำท่านเดินทางสู่ ภูเขาไฟฟูจิ ชั้น 5 **ขึ้นอยู่กับสภาพอากาศ** สัญลักษณ์ของประเทศญี่ปุ่น ชมความงามของภูเขาไฟ
ศักดิ์สิทธิ์ และสวยงามจนได้รับการยกย่องว่าเป็นภูเขาไฟที่สวยงามที่สุดในโลกขนาดไม่มีลูกโตมาเทียบเคียงได้ และมีความสูงประมาณ
3,776 เมตร



กลางวัน รับประทานอาหารกลางวัน ณ ภัตตาคาร

จากนั้นนำท่าน นั่งกระเช้าคาจิคาจิ (KACHI KACHI ROPEWAY) ระยะทาง 400 เมตร เชื่อมต่อชายฝั่งตะวันออกของทะเลสาบคา
วากูจิโกะ กับดาดฟ้าชมวิวไกลยอดภูเขาเทนโจ (MOUNT TENJO) สูงประมาณ 1,000 เมตร เหนือระดับน้ำทะเล ที่มีทัศนียภาพอัน
งดงามของทะเลสาบด้านล่างร่วมกับภูเขาไฟฟูจิ



จากนั้นเดินทางสู่ ชิบูย่าสกาย (SHIBUYA SKY) เป็นจุดชมวิวแบบ 360 องศา ตั้งอยู่บนอาคาร SHIBUYA SCRAMBLE SQUARE ซึ่งเป็นอาคารที่สูงที่สุดในย่านชิบูย่าในปัจจุบัน เปิดให้บริการเมื่อวันที่ 1 พฤศจิกายน ค.ศ.2019 ตัวอาคารมีความสูง 230 เมตร ส่วน ชิบูย่าสกาย อยู่ชั้นบนสุดที่ชั้น 47 นอกจากจุดชมวิวชิบูย่าสกายแล้วในอาคาร SHIBUYA SCRAMBLE SQUARE ยังมีห้างสรรพสินค้า ร้านอาหาร คาเฟ่ ร้านกาแฟ แกลลอรี่ ไว้บริการอีกด้วย (รวมค่าขึ้น)



ค่ำ

รับประทานอาหารค่ำ ณ ภัตตาคาร

นำท่านเข้าสู่ที่พัก SHINJUKU PRINCE HOTEL หรือเทียบเท่า



วันที่ห้าของการเดินทาง

อิสระช้อปปิ้งย่านชินจูกุ หรือ ทาวน์เสริมดิสนีย์แลนด์

ไม่ใช้รถในการเดินทาง

เช้า

รับประทานอาหารเช้า ณ ห้องอาหารของโรงแรม

เดินทางสู่ ย่านชินจูกุ แหล่งช้อปปิ้งชั้นนำอีกแห่งหนึ่งของกรุงโตเกียว ประเทศญี่ปุ่น หลายคนอาจไม่เชื่อว่าในอดีตย่านนี้เป็นเพียงที่ "ทิ้งขยะของเมือง" แต่ปัจจุบันชินจูกุได้แปรสภาพกลายเป็นย่านเศรษฐกิจสำคัญ เป็นศูนย์รวมห้างสรรพสินค้าชื่อดัง อาทิ อิเซตัน (ISETAN) ทาคาชิมายะ (TAKASHIMAYA) ดองกิ (DON QUIJOTE) โอตะคิว (ODAKYU) รวมไปถึงพิพิธภัณฑ์สำคัญอีกหลายแห่งที่รอให้นักท่องเที่ยวไปทำความรู้จัก



สำหรับท่านใดที่เลือกซื้อโตเกียวดิสนีย์แลนด์ จ่ายเพิ่มผู้ใหญ่ ท่านละ 3,200 บาท เด็ก ท่านละ 2,900 บาท

เดินทางโดยรถไฟ มีไกด์รับ-ส่ง

นำท่านเดินทางสู่ โตเกียวดิสนีย์แลนด์ เชิญท่านพบกับความอลังการซึ่งเต็มไปด้วยเสน่ห์แห่งตำนานและจินตนาการของการผจญภัยสัมผัสกับเครื่องเล่นในหลายรูปแบบ เป็นสวนสนุกดิสนีย์แห่งแรกที่ถูกสร้างขึ้นนอกสหรัฐอเมริกา โดยมีรูปแบบเดียวกับ MAGIC KINGDOM PARK ที่ฟลอริดา และ DISNEYLAND PARK TOKYO DISNEYLAND (โตเกียวดิสนีย์แลนด์) ได้แบ่งโซนเล่นต่างไว้มากถึง 7 โซนด้วย รับรองได้เลยว่าตอบโจทย์คนที่ต้องการความสนุกในดิสนีย์แลนด์ (DISNEYLAND) อย่างแน่นอน

FANTASYLAND – แลนด์มาร์คสำคัญของดิสนีย์แลนด์กับปราสาทดิสนีย์

TOMORROW LAND – ซิมูอวกาศพร้อมเครื่องเล่นจากหนังดัง

TOONTOWN – โซนตัวการ์ตูนคลาสสิกอย่าง MICKEY MOUSE

CRITTER COUNTRY – ล่องเรือหรือนั่งรถไฟซิด ๆ

ADVENTURE LAND – โซนป่าและโจรสลัด

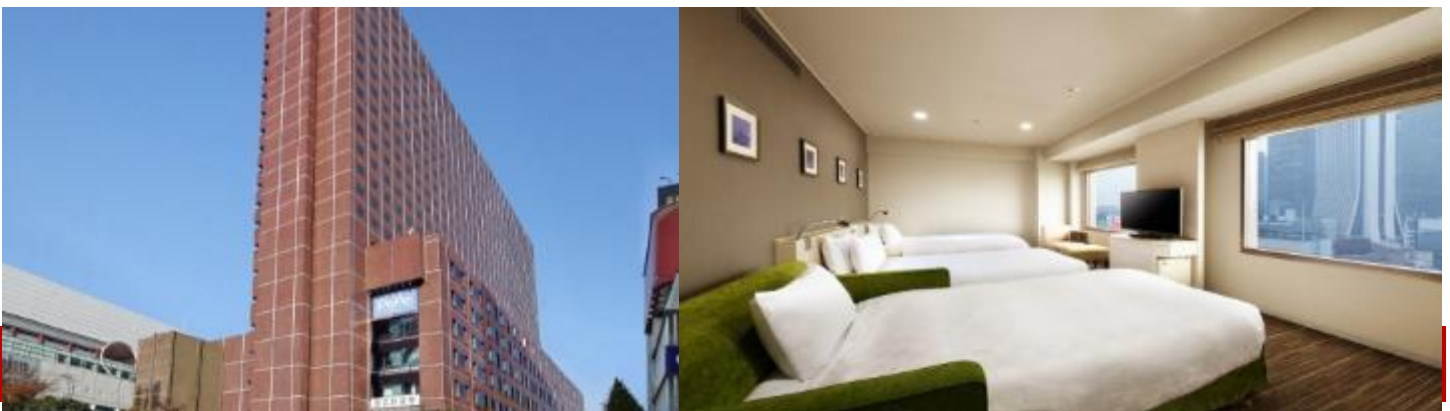
WESTERN LAND – เครื่องเล่นไฮไลท์ BIG THUNDER MOUNTAIN

WORLD BAZAAR – จุดรวมร้านค้าและร้านอาหาร รวมถึงเครื่องเล่นในแบบอเมริกันช่วง 50'S



เพื่อไม่เป็นการรบกวนเวลาของท่านให้ท่านรับประทานอาหารกลางวันและค่าตามอิสระ

นำท่านเข้าสู่ที่พัก SHINJUKU PRINCE HOTEL หรือเทียบเท่า



ตลาดปลาชิจิจิ – ไคคังยามะ – โอไดบะ – สนามบินฮาเนดะ

เช้า รับประทานอาหารเช้า ณ ห้องอาหารของโรงแรม

จากนั้นเดินทางสู่ “ตลาดปลาชิจิจิ (TSUKIJI MARKET)” เป็นตลาดค้าส่งปลา, ผัก และ ผลไม้ ขนาดใหญ่ใจกลางกรุงโตเกียว ตลาดปลาแห่งนี้นับเป็นที่ที่มีชื่อเสียงมากที่สุด และเป็นที่รู้จักกันดีว่าเป็นหนึ่งในตลาดปลาที่ใหญ่ที่สุดในโลกอีกด้วย เนื่องจากมีการซื้อขายสินค้าทะเล ตลาดนั้นมีปลาและอาหารทะเลสดมากมายหลายชนิด และยังเป็นแหล่งร้านอร่อยชื่อดังของร้านซูชิ ซาซิมิ และอาหารทะเลนานาชนิด



จากนั้นนำท่านเดินทางสู่ ย่านไคคังยามะ (DAIKANYAMA) เป็นอีกหนึ่งย่านที่คนญี่ปุ่นต่างมาใช้เวลาเพื่อพักผ่อน แสงค์เอาท์ และช้อปปิ้งบริเวณนี้กันอย่างคึกคัก เพราะเต็มไปด้วยร้านค้าต่าง ๆ ทั้งเสื้อผ้าแฟชั่น งานศิลปะและดีไซน์ทันสมัย ร้านขนม ร้านอาหารและคาเฟ่ต่าง ๆ ถ้าเทียบกับย่านเพื่อนบ้านอย่าง NAKAMEGURO ที่เต็มไปด้วยบรรยากาศร้านค้าสุดชิคป็นอบอุนและเจียบสงบแล้ว ย่าน DAIKANYAMA ก็เป็นย่านร้านค้าสุดชิคที่แฝงความเรียบหรู ดูทันสมัยทีเดียว จนหลายคน ขนานนามที่นี่ว่าเปรียบเสมือน LITTLE BROOKLYN เลย เหมาะแก่การเดินช้อปปิ้งเสื้อผ้า กินขนม แวะถ่ายรูปในคาเฟ่ต่าง ๆ นอกจากนี้ย่าน DAIKANYAMA ยังเป็นย่านที่มีชาวต่างชาติอาศัยอยู่มากมาย เนื่องด้วยที่นี่เป็นที่ตั้งของสถานทูตหลายประเทศ ถือว่าเป็นย่านที่ผสมผสานวัฒนธรรมที่น่าสนใจทีเดียว



จากนั้นเดินทางสู่ ย่านโอไดบะ (ODAIBA) เมืองคือเกาะที่สร้างขึ้นไว้เป็นแหล่งช้อปปิ้ง และแหล่งบันเทิงต่างๆ ในอ่าวโตเกียว ได้รับการปรับปรุงให้มีชื่อเสียงและเป็นที่ยอมรับในช่วงหลังของปี 1990 นอกจากนี้มีสถาปัตยกรรมที่สวยงามตั้งอยู่มากมายแล้ว แต่ก็ยังคงความเป็นธรรมชาติไว้ด้วยความอุดมสมบูรณ์ของพื้นที่สีเขียว ไคเวอร์ซิตี โตเกียว พลาซ่า (DIVER CITY TOKYO PLAZA) เป็น

ห้างดังอีกห้างหนึ่ง ที่อยู่บนเกาะ โอไดบะ จุดเด่นของห้างนี้ก็คือ หุ่นยนต์กันดั้ม ขนาดเท่าของจริง ซึ่งมีขนาดใหญ่่มาก ในบริเวณห้าง อิสระช้อปปิ้งตามอัธยาศัย



เพื่อไม่เป็นการรบกวนเวลาของท่านให้ท่านรับประทานอาหารกลางวันและคำตามอิสระ

ถึงเวลาอันสมควรนำท่านสู่ สนามบินฮานดะ

วันที่เจ็ดของการเดินทาง

สนามบินฮานดะ – สนามบินสุวรรณภูมิ

- 00.20 น. ออกเดินทางสู่ ท่าอากาศยานสุวรรณภูมิ กรุงเทพฯ โดย สายการบินไทย เที่ยวบินที่ TG 661
- 05.25 น. เดินทางถึง ท่าอากาศยานสุวรรณภูมิ กรุงเทพฯ โดยสวัสดิภาพ พร้อมกับความประทับใจ

เงื่อนไขการจองทัวร์

อัตรานี้รวม

- ✓ ราคานี้รวมภาษีน้ำมัน ณ วันที่ 01 สิงหาคม 2566 และ ทางบริษัทฯ ขอสงวนสิทธิ์ในการปรับราคาน้ำมันขึ้น หากทางสายการบินมีการเรียกเก็บเพิ่มเติม โดยทางบริษัท จะแจ้งให้ทราบก่อนการออกตั๋วเครื่องบิน
- ✓ ค่าตัวเครื่องบินไป-กลับ ตามเส้นทางที่ระบุ
- ✓ ค่าภาษีสนามบินทุกแห่งตามรายการที่ระบุ
- ✓ ค่าพาหนะรับส่งตามรายการนำเที่ยวที่ระบุ
- ✓ ค่าโรงแรมห้องพัก 2-3 ท่านต่อห้องตามรายการที่ระบุ
- ✓ ค่าอาหาร เครื่องดื่มตามรายการที่ระบุ
- ✓ ค่าเข้าชมสถานที่ต่างๆ ตามรายการที่ระบุ
- ✓ ค่าประกันอุบัติเหตุคุ้มครองในวงเงินท่านละ 1,000,000 บาท
- ✓ ค่าเบี้ยประกัน อุบัติเหตุในระหว่างการเดินทางท่องเที่ยว วงเงินประกันท่านละ 500,000 บาท (ไม่ครอบคลุมถึง สุขภาพอาการเจ็บป่วย หรือ โรคประจำตัว) กรณีเสียชีวิต จากอุบัติเหตุระหว่างการเดินทางท่องเที่ยว วงเงินประกัน ท่านละ 1,000,000 บาท (เงื่อนไขตามกรมธรรม์)

อัตรานี้ไม่รวม

- ✗ ค่าทำหนังสือเดินทาง หรือ พาสปอร์ต วัคซีนพาสปอร์ต
- ✗ ค่าใช้จ่ายส่วนตัวนอกเหนือในรายการ เช่น ค่าโทรศัพท์, ค่าซักรีด, ค่าเครื่องดื่มและอาหารที่สั่งเพิ่มเติมจากรายการที่ทางบริษัท จัดให้เป็นต้น
- ✗ ค่าน้ำหนักกระเป๋าเดินทางในกรณีน้ำหนักเกินกว่าสายการบินกำหนด
- ✗ ค่าธรรมเนียมในการยื่นใบอนุญาตสำหรับคนต่างด้าวที่กลับเข้าประเทศ
- ✗ ค่าภาษีน้ำมันที่ทางสายการบินมีการเรียกเก็บเพิ่มเติม หรือมีการเปลี่ยนแปลงกะทันหัน
- ✗ ค่าภาษีมูลค่าเพิ่ม 7% และ ค่าภาษีหัก ณ ที่จ่าย 3% ซึ่งต้องจ่ายเพิ่มจากราคาค่าทัวร์
- ✗ ค่าทิปไกด์และคนขับ 700 บาท / ท่าน

**หมายเหตุ : อายุ 6 เดือน - ไม่ถึง 1 ปี และ อายุ 76 - 85 ปี
ค่าประกันอุบัติเหตุคุ้มครองในวงเงินท่านละ 500,000 บาท**

เงื่อนไขการชำระเงิน

เมื่อท่านทำการจองทัวร์กับทางบริษัทฯ

- ขอเรียกเก็บมัดจำค่าทัวร์ท่านละ 25,000 บาท
- ส่วนที่เหลือต้องชำระทั้งหมด 20 วัน ก่อนการเดินทาง

เงื่อนไขการยกเลิก

***** กรุณาพิจารณาเงื่อนไขต่างๆ และเงื่อนไขการยกเลิกทัวร์ของบริษัทฯ ก่อนทำการจองทัวร์ หากท่านได้ทำการจองทัวร์ ทางบริษัทฯ ถือว่าท่านได้รับทราบและยอมรับเงื่อนไขทุกอย่างเรียบร้อยแล้ว *****

- | | |
|---|----------------------------------|
| ➔ ยกเลิกก่อนการเดินทาง 45 วัน | หักค่าใช้จ่ายตามจริงที่เกิดขึ้น |
| ➔ ยกเลิกก่อนการเดินทาง 15 - 44 วัน | หักค่าใช้จ่าย 50 % ของราคาทัวร์ |
| ➔ ยกเลิกก่อนการเดินทาง 8 - 14 วัน | หักค่าใช้จ่าย 75 % ของราคาทัวร์ |
| ➔ ยกเลิกก่อนการเดินทาง 1 - 7 วัน | หักค่าใช้จ่าย 100 % ของราคาทัวร์ |
| ➔ ผู้เดินทางไม่สามารถเข้า - ออกเมืองได้ เนื่องจากเอกสารปลอม หรือการห้ามของเจ้าหน้าที่ หรือ ไม่ว่าด้วยเหตุผลใดใด | หักค่าใช้จ่าย 100 % ของราคาทัวร์ |

หมายเหตุ (สำคัญมาก ผู้โดยสารที่เดินทางต้องรับทราบ และยินยอม ก่อนการเดินทาง)

- รายการอาจมีการเปลี่ยนแปลงตามความเหมาะสม เนื่องจากความล่าช้าของสายการบิน โรงแรม ที่พัก การจลาจล เหตุการณ์ทางการเมือง การนัดหยุดงาน การก่อกบฏ อุบัติเหตุ สภาพอากาศ ภัยธรรมชาติ วิกฤติภัย อัคคีภัย หรือไม่ว่าจะด้วยสาเหตุใดๆ ก็ตาม (ซึ่งเป็นเหตุการณ์ที่เหนือการควบคุมจากทางบริษัททัวร์ฯ) โดยทางบริษัทจะคำนึงถึงความปลอดภัยของลูกค้าเป็นสำคัญ
- หากสถานที่ท่องเที่ยวใดที่ไม่สามารถเข้าชมได้ไม่ว่าด้วยสาเหตุใดก็ตาม ทางบริษัทขอสงวนสิทธิ์ในการไม่คืนค่าใช้จ่าย เนื่องจากทางบริษัทได้ทำการจองและถูกเก็บค่าใช้จ่ายไปแล้ว

- หากท่านยกเลิกทัวร์ เนื่องจากเหตุการณ์ความไม่สงบทางการเมือง สายการบิน สภาพอากาศ ภัยธรรมชาติ ภัยพิบัติ อัคคีภัย ทั้งที่สายการบิน หรือในส่วนของการบริการทางประเทศที่ท่านเดินทางท่องเที่ยว ยังคงให้บริการอยู่เป็นปกติ ทางบริษัทฯ ขอสงวนสิทธิ์ในการไม่คืนค่าทัวร์ทั้งหมด หรือบางส่วนให้กับท่าน
- บริษัทฯ จะไม่รับผิดชอบ และ ขอสงวนสิทธิ์ในการ ไม่คืนค่าทัวร์ทั้งหมด หรือบางส่วนให้กับท่าน ในกรณีดังนี้
 - กรณีที่กองตรวจคนเข้าเมือง ห้ามผู้เดินทาง เดินทาง เนื่องจากมีสิ่งผิดกฎหมาย หรือสิ่งของห้ามนำเข้าประเทศเอกสารเดินทางไม่ถูกต้อง หรือความประพฤติส่อไปในทางเสื่อมเสียด้วยเหตุผลใดๆ ก็ตามที่ทางกองตรวจคนเข้าเมืองห้ามเดินทาง
 - กรณีที่สถานทูตงดออกวีซ่า อันสืบเนื่องมาจากตัวผู้โดยสารเอง
 - กรณีที่กองตรวจคนเข้าเมืองของประเทศไทยงดออกเอกสารเข้าเมือง ให้กับชาวต่างชาติ หรือ คนต่างด้าวที่พำนักอยู่ในประเทศไทย

**** ชี้แจงบริษัทฯ ขอสงวนสิทธิ์ในการไม่คืนค่าทัวร์ทั้งหมด หรือบางส่วน ให้กับท่าน หากเกิดเหตุการณ์ดังกล่าว ****

ข้อมูลเพิ่มเติม

ตัวเครื่องบิน



ในการเดินทางเป็นหมู่คณะ ผู้โดยสารจะต้องเดินทางไป-กลับพร้อมกัน หากต้องการเลื่อนวันเดินทางกลับ ท่านจะต้องชำระค่าใช้จ่ายส่วนต่างที่สายการบิน และบริษัททัวร์เรียกเก็บและการจัดที่นั่งของกรุ๊ป เป็นไปโดยสายการบินเป็นผู้กำหนด

ในกรณียกเลิกการเดินทาง และได้ดำเนินการออกตัวเครื่องบินไปแล้ว (กรณีตัว REFUND ได้) ผู้เดินทางต้องรอ REFUND ตามระบบของสายการบินเท่านั้น



โรงแรมที่พัก

เนื่องจากการวางแผนแบบห้องพักของแต่ละโรงแรมแตกต่างกัน จึงอาจทำให้ห้องพักแบบห้องเดี่ยว (Single) และห้องคู่ (Twin / Double) และ ห้องพักแบบ 3 ท่าน / 3 เตียง (Triple Room) ห้องพักอาจจะไม่ติดกัน

กรณีมีงานจัดประชุมนานาชาติ (Trade Fair) เป็นผลให้ค่าโรงแรมสูงขึ้นมาก และห้องพักในเมืองเต็ม บริษัทฯ ขอสงวนสิทธิ์ ในการปรับเปลี่ยน หรือย้ายเมือง เพื่อให้เกิดความเหมาะสม



สัมภาระ และ ค่าพนักงานยกกระเป๋า

สำหรับน้ำหนักของสัมภาระที่ทางสายการบินอนุญาตให้บรรทุกได้ห้องเครื่องบินคือ 20 กิโลกรัม สำหรับผู้โดยสารชั้นประหยัด การเรียกเก็บค่าน้ำหนักเพิ่มเป็นสิทธิ์ของสายการบินที่ไม่อาจปฏิเสธได้

สำหรับกระเป๋าสัมภาระที่ทางสายการบินอนุญาตให้นำขึ้นเครื่องได้ ต้องมีน้ำหนักไม่เกิน 7 กิโลกรัม และมีความกว้าง+ยาว+สูง ไม่เกิน 115 เซนติเมตร หรือ 25 เซนติเมตร (9.75 นิ้ว) x 56 เซนติเมตร (21.5 นิ้ว) x 46 เซนติเมตร (18 นิ้ว)

กรณีที่ต้องมีบินด้วยสายการบินภายในประเทศ น้ำหนักของกระเป๋าอาจจะถูกกำหนดให้ต่ำกว่ามาตรฐานได้ ทั้งนี้ขึ้นอยู่กับข้อกำหนดของแต่ละสายการบินทางบริษัทฯ ขอสงวนสิทธิ์ไม่รับภาระส่วนของค่าใช้จ่ายที่สัมภาระน้ำหนักเกิน (ท่านต้องชำระในส่วนที่โดนเรียกเก็บเพิ่ม)

ทางบริษัทฯ ไม่รับผิดชอบ กรณีเกิดการสูญหาย , สูญหายของกระเป๋า และสัมภาระของผู้โดยสาร

