



License No. 11/08027

บริษัท เพอร์เฟกทริป คลับ จำกัด

291/231 ม.เตชะคอนเนคเทดราชนัน 31 ถนนเทิดราชัน
แขวงสีกัน เขตดอนเมือง กรุงเทพมหานคร 10210

094-462-3694

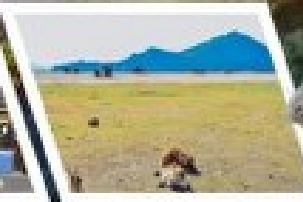
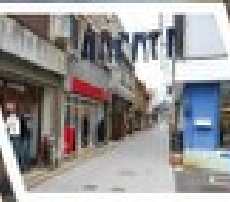
deardear.jaa@gmail.com

global_travel

GRAND SHIKOKU OSAKA



OKUNOSHIMA ISLAND



ลูกพีชสดๆ
จากต้น!!!



- ส่งเรือคราซึทึ - ฟุกุยาม่า
- ทำเรือกาดานะอุมิ - เกาะกระต่าย
- ออนเซน - ม้วนนารุโตะ
- สวอบสบูอะเนิเมะ - เกาะอาวาชิ
- สะพานอาคาชิไคเคียว
- ฮีลิ่งสปริงโชนาชิ - ริงคุเจ้าตึเล็ก
- โดงุ - ศาลเจ้าอิซุตะ - ฟาร์มสัตว์ป่า - ฮิเมจิ
- ปากทางฮิเมจิ - ม่านไฟจิอิชิเกียคุมจิ
- ศาลเจ้า ฮิโรสุชิโกะ - ถนนซันส์โคจิยะ

7 วัน 4 คืน



5-11, 19-25 ก.ค. / 16-22 ส.ค.
27 ก.ย.-2 ต.ค. / 18-24 ต.ค.

น้ำหนักกระเป๋า
46 Kg

51,900.-

ราคาเริ่มต้น



TOP -250

GRAND SHIKOKU OSAKA



JAPAN AIRLINES

7 DAY 4 NIGHT BY JAPAN AIRLINE

กำหนดการเดินทาง : กรกฎาคม - ตุลาคม 2567



GRAND SHIKOKU OSAKA

OKUNOSHIMA ISLAND

Japan
いらっしゃいませ
" อธิษฐานนะ "



ลูกพีชสดๆ
จากต้น!!

- ล่องเรือตราฮัก - ฟูยยาม่า
- ท่าเรือทาดาโมะอุมิ - เกาะกระต่าย
- ออนเซน - น้ำพุร้อนโต:
- สวนสนุกอะบิเมะ - เกาะอาวาริ
- สะพานอาคางิโกะเคียว
- ซุปชินโซบาชิ - ริงกุเจ้าต๋เล็ก
- โดง - ศาลเจ้าอิซุตะ - ฆ่าันดิดาโมะ ฮิจิมัง
- ปากาตชิเมจิ - ฟ้ามิไรจิอิเก็งคูกุฟิระ
- ศาลเจ้า ฮิชิรุชิโระ - ถนนจินส์โคจิยะ

7 วัน 4 คืน



5-11, 19-25 ก.ค. / 16-22 ส.ค.
27 ก.ย.-2 ต.ค. / 18-24 ต.ค.

น้ำหนักกระเป๋า
46 Kg

51,900.-
ราคาเริ่มต้น



TOP -250

วัน	รายการท่องเที่ยว	เข้า	เที่ยง	เย็น	โรงแรมที่พัก
01	สนามบินสุวรรณภูมิ - สนามบินคันไซ JL 728 (00.25-08.00)				
02	สนามบินคันไซ - โกเบ - ศาลเจ้าอิคุตะ - ย่านคิตาโนะ อิจินคัง - ปราสาทฮิเมจิ				DAIWA ROYNET HIMEJI HOTEL หรือเทียบเท่า
03	ฟาร์มโยชิอิเกะบูกุฟิช - ศาลเจ้า คิบิซุฮิโกะ (โมโมทาโร่) - ถนนฮินส์โคจิมะ - ล่องเรือชมเขตอนุรักษ์คุราชิกิ - เมืองฟูกูยาม่า				CANDEO FUKUYAMA HOTEL หรือเทียบเท่า
04	ท่าเรือทาดานะอุมิ - เกาะกระต่าย - ออนเซ็น				WASHUZAN SHIMODEN HOTEL หรือเทียบเท่า 
05	น้ำวนนารูโตะ - สวนสนุกอะนิเมะ เกาะอาวาจิ - สะพานอาคาชิไคเคียว - ออนเซ็น				SEASIDE KOBE VILLAGE หรือเทียบเท่า 
06	ข้อปิ้งย่านชินไซบาชิ - ริงคุเอ้าต์เล็ท - สนามบินคันไซ				
07	สนามบินคันไซ - สนามบินสุวรรณภูมิ JL 727 (00.55-04.40)				

ลำดับ	วันเดินทาง	ราคาผู้ใหญ่	เด็กมีเตียง (6-11ปี)	เด็ก ไม่มีเตียง (2-5ปี)	พักเดี่ยว	ราคาไม่ รวมตัว
ราคานี้ยังไม่รวมค่าทิปไกด์และคนขับ 700 บาท /ท่าน						
1	19-25 กรกฎาคม 2567	51,900	51,900	45,900	8,900	31,900
2	16-22 สิงหาคม 2567	53,900	53,900	47,900	8,900	33,900
3	27 กันยายน - 03 ตุลาคม 2567	53,900	53,900	47,900	8,900	33,900
4	18-24 ตุลาคม 2567	59,900	59,900	53,900	8,900	35,900

วันแรกของการ
เดินทาง

สนามบินสุวรรณภูมิ – สนามบินคันไซ



สนามบินสุวรรณภูมิ

เวลา 21.00 น. พร้อมกันที่ ท่าอากาศยานสุวรรณภูมิ อาคารผู้โดยสารขาออกระหว่างประเทศ เคาน์เตอร์ **สายการบินเจแปนแอร์ไลน์** เจ้าหน้าที่คอยให้การต้อนรับ ดูแลด้านเอกสาร เช็คอิน และสัมภาระในการเดินทาง

สนามบินคันไซ – โกเบ – ศาลเจ้าอิคุตะ – ย่านคิตาโนะ อิจินคัง – ปราสาทฮิเมจิ

วันที่สองของการ
เดินทาง



สนามบินคันไซ

เวลา 00.25 น. ออกเดินทางสู่ สนามบินคันไซ ประเทศญี่ปุ่น โดยสายการบินเจแปนแอร์ไลน์ เที่ยวบินที่ **JL 728**

เวลา 08.00 น. เดินทางถึง สนามบินคันไซ ประเทศญี่ปุ่น นำท่านผ่านขั้นตอนการตรวจคนเข้าเมืองและศุลกากร

เวลาญี่ปุ่น เร็วกว่าประเทศไทย 2 ชั่วโมง

เดินทางสู่ **เมืองโกเบ** นำท่านสู่ **ศาลเจ้าอิคุตะ (IKUTA SHRINE)** เป็นหนึ่งในศาลเจ้าที่เก่าแก่ที่สุดของประเทศญี่ปุ่น คาดว่าถูกสร้างมาตั้งแต่ปี ค.ศ. 201 หรือราว 1,800 ปีก่อนเลยก็เดี๋ย ศาลเจ้านี้ตั้งอยู่ที่เมืองโกเบ จังหวัดเฮียวโงะ แลมนอกจากศาลเจ้าหลักแล้ว ยังมีศาลเจ้าอื่น ๆ กระจายอยู่โดยรอบ ท่ามกลางพื้นที่สีเขียวซึ่งเต็มไปด้วยต้นไม้ที่ คอยให้ร่มเงาอีกด้วย โดยศาลเจ้าแห่งนี้ได้รับการยอมรับนับถือจากคนญี่ปุ่นอย่างยิ่ง ดังจะเห็นได้ว่าเวลาที่มီးอะไร

สำคัญ ๆ ผู้คนมักมาราบไหวขอพรที่ศาลเจ้าแห่งนี้เสมอ เพื่อให้สิ่งที่กำลังจะทำ ผ่านพ้นไปได้อย่างราบรื่น ไร้ซึ่งอุปสรรค



รับประทานอาหารกลางวัน ณ ภัตตาคาร

นำท่านเดินทางสู่ ย่านคิตะโนะ อิจินคัง (KITANO IJINKAN) ในเมืองโกเบ (KOBE) เคยเป็นถิ่นที่อยู่อาศัยของชาวต่างชาติที่เข้ามาทำธุรกิจการค้าในญี่ปุ่นตั้งแต่สมัยเมจิ จึงเต็มไปด้วยสถาปัตยกรรมเก่าแก่ในสไตล์ตะวันตกที่มีเอกลักษณ์เฉพาะ ซึ่งแตกต่างกับอาคารญี่ปุ่นจากยุคเดียวกันอย่างชัดเจน



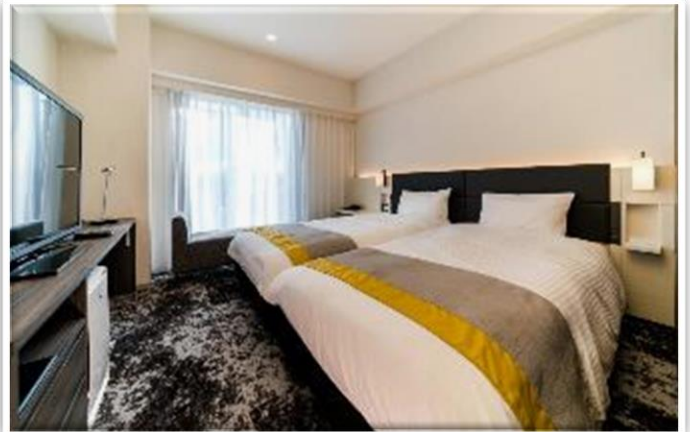
เดินทางสู่ **ปราสาทฮิเมจิ (HIMEJI CASTLE)** ปราสาทระดับสมบัติชาติและมรดกโลกในเมืองฮิเมจิ จังหวัดเฮียวโงะ เป็นสิ่งก่อสร้างที่เก่าแก่ที่สุดแห่งหนึ่งที่เหลือรอดมาจากการทิ้งระเบิดในช่วงสงครามโลกครั้งที่สอง และแผ่นดินไหวครั้งใหญ่ เป็นปราสาทดั้งเดิมที่เหลืออยู่มีทั้งหมด 12 แห่งในญี่ปุ่น และเป็นหนึ่งในสถานที่ชมซากุระที่สวยงามและมีชื่อเสียงที่สุดแห่งหนึ่งของภูมิภาคนี้ และต่อมาปราสาทฮิเมจิผ่านการรีโนเวทครั้งใหญ่ในปี



2015 ทำให้สภาพของปราสาทตอนนี้สวยงามและสมบูรณ์มากยิ่งขึ้นไปอีก จนได้รับการยอมรับว่าเป็นปราสาทที่ยิ่งใหญ่และสวยงามมากที่สุดแห่งหนึ่งของญี่ปุ่น ได้รับการขึ้นทะเบียนเป็นมรดกโลกจากยูเนสโก และเป็น 1 ใน 4 ปราสาทที่เป็นมรดกทางวัฒนธรรมของญี่ปุ่นร่วมกับปราสาทอีกสามแห่งอย่าง MATSUMOTO CASTLE, INUYAMA CASTLE และ HIKONE CASTLE

รับประทานอาหารค่ำ ณ ภัตตาคาร

นำท่านเข้าสู่ที่พัก **DAIWA ROYNET HIMEJI HOTEL** หรือเทียบเท่า



ฟาร์มโยชิอิเก้บลูกพีช – ศาลเจ้า คิบิซุฮิโกะ (โมโมทาโร่) –
ถนนฮินส์โคจิมาะ – ล่องเรือชมเขตอนุรักษุ์คิราซึกิ – เมืองฟุกุยาม่า

รับประทานอาหารเช้า ณ ห้องอาหารของโรงแรม

เดินทางสู่ **ฟาร์มโยชิอิเก้บลูกพีช** **สด ๆ จากต้น** Yoshii Farm เป็นฟาร์มท่องเที่ยวที่เน้นประสบการณ์ซึ่งคุณสามารถเพลิดเพลินกับลูกพีชได้อย่างเต็มที่ท่ามกลางธรรมชาติที่เปิดกว้าง เพลิดเพลินกับลูกพีชประจำฤดูกาลจาก 15 สายพันธุ์ตั้งแต่ต้นถึงปลายที่สุดในจังหวัดโอคายาม่า



เดินทางสู่ **ศาลเจ้า คิบิซุฮิโกะ** **KIBITSUHIKO SHRINE** เป็นศาลเจ้าที่สถิตของเทพแห่งภูเขา KIBI NO NAKAYAMA มาตั้งแต่สมัยโบราณ ซึ่งอยู่เคียงคู่กับชุมชนมาตั้งแต่อดีต และยังมี ศาลเจ้าที่สร้างขึ้นเพื่ออุทิศให้กับเจ้าชาย KIBITSUHIKO-NO-MIKOTO อีกด้วย



รับประทานอาหารกลางวัน ณ ภัตตาคาร

เดินทางสู่ **ถนนยีนส์โคจิ** กำลังดึงดูดความสนใจในโคจิมาะ สถานที่ศักดิ์สิทธิ์สำหรับกางเกงยีนส์ในประเทศ ผู้ผลิตกางเกงยีนส์ในท้องถิ่นเรียงรายไปตามถนนประมาณ 400 เมตรจาก “บ้านพักของครอบครัวโนซากิในอดีต” ไปจนถึงอนุสาวรีย์โนซากิ ช่วงนี้มีนักท่องเที่ยวจากต่างประเทศเดินทางมาที่นี่เป็นจำนวนมาก เนื่องจากสามารถซื้อกางเกงยีนส์ออริจินัลที่ผลิตโดยแบรนด์ Japan Denim ที่มีชื่อเสียงระดับโลกได้ บริเวณโดยรอบเต็มไปด้วยร้านค้าและร้านกาแฟที่น่าสนใจซึ่งขายทุกอย่างยกเว้นกางเกงยีนส์ ทำให้เป็นพื้นที่ที่คุณสามารถเพลิดเพลินได้ตลอดทั้งวัน



นำท่าน **ล่องเรือชมเขตอนุรักษ์คุราชิกิบิคัง (KURASHIKI BIKAN HISTORICAL QUARTER)** ย่านเมืองเก่าที่มีกลิ่นอายบรรยากาศแบบดั้งเดิม เรียงรายไปด้วยอาคารโกดังสินค้าโบราณที่ได้รับการอนุรักษ์เอาไว้เป็นอย่างดี ซึ่งบางหลังก็ดัดแปลงเป็นร้านค้าและร้านอาหาร อีกหนึ่งเอกลักษณ์เด่นของย่านนี้คือ คลองที่ไหลผ่านกลางซึ่งรายล้อมไปด้วยต้นหลิวสีเขียวสด กิจกรรมยอดนิยมจึงเป็นการนั่งเรือพายในคลองเพื่อดื่มด่ำกับวิวเมืองเก่าอันสวยงาม



รับประทานอาหารค่ำ ณ ภัตตาคาร

นำท่านเข้าสู่ที่พัก CANDEO FUKUYAMA HOTEL หรือเทียบเท่า



หลังจากรับประทานอาหารค่ำแล้ว ให้ท่านได้อาบน้ำแร่เพื่อสุขภาพ
เพิ่มวิตามินผิวให้กับร่างกาย ผ่อนคลายความเมื่อยล้าได้อย่างเต็มที่



วันที่สี่ของการ
เดินทาง

ท่าเรือทาดาโนะอุมิ – เกะกะกระต่าย – ออนเซ็น

รับประทานอาหารเช้า ณ ห้องอาหารของโรงแรม

เดินทางสู่ **ท่าเรือทาดาโนะอุมิ** เพื่อนำท่านนั่งเรือเฟอร์รี่ข้ามเกาะไปยังเกาะโอกุโนะชิมะ



เพื่อไม่เป็นการรบกวนเวลาของท่าน

จึงให้ท่านอิสระในการเลือกรับประทานอาหารกลางวันได้ตามอัธยาศัย

นำท่านสู่ เกาะโอคุโนชิมะ(OKUNOSHIMA) หรือรู้จักกันในชื่อ เกาะกระต่าย (RABBIT ISLAND, USAGI JIMA) ตั้งอยู่ทางทิศตะวันออกกลางทะเลเซโตะ(SETO INLAND SEA) ซึ่งอยู่ในเขตจังหวัดฮิโรชิม่า(HIROSHIMA) เรียกได้ว่าน่าจะเป็นสรวงสวรรค์ของคนรักน้องกระต่ายทั้งหลายเลยทีเดียว เพราะบนเกาะมีเหล่ากระต่ายป่าหลายร้อยตัวที่กระจายอยู่ทั้งในป่าและทางเดินทั่วไป แถมตัวกระต่ายก็ดูจะคุ้นเคยกับคนพอตัว เนื่องจากไม่ได้หนีหายไปเมื่อเจอคนเยอะ และยังเปิดให้นักท่องเที่ยวสามารถให้อาหารได้อีกด้วย



นำท่านเข้าสู่ที่พัก WASHUZAN SHIMODEN HOTEL หรือเทียบเท่า

รับประทานอาหารค่ำ ณ ห้องอาหารของโรงแรม



หลังจากรับประทานอาหารค่ำแล้ว ให้ท่านได้อาบน้ำแร่เพื่อสุขภาพ
เพิ่มวิตามินผิวให้กับร่างกาย ผ่อนคลายความเมื่อยล้าได้อย่างเต็มที่



วันที่ห้าของการ
เดินทาง

น้ำวนนารูโตะ – สวนสนุกอะนิเมะ

เกาะอาวาจิ – สะพานอาคาชิไคเคียว – ออนเซ็น

รับประทานอาหารเช้า ณ ห้องอาหารของโรงแรม

นำท่านล่องเรือ **น้ำวนนารูโตะ (NARUTO WHIRLPOOLS)** เกิดขึ้นตามแนวชายฝั่งทะเลของช่องแคบนารูโตะ ซึ่งก่อให้เกิดปริมาณน้ำจำนวนมากเคลื่อนย้ายไประหว่างทะเล SETO INLAND SEA กับมหาสมุทรแปซิฟิก การเปลี่ยนแปลงของระดับน้ำที่สูงขึ้นและต่ำลง จะเกิดขึ้นทุก ๆ 6 ชั่วโมง ในช่วงเช้า 1 ครั้ง และช่วงบ่ายอีก 1 ครั้ง ซึ่งจะเกิดขึ้นครั้งละ 1-2 ชั่วโมง ขนาดของน้ำวนจะมีขนาดที่แตกต่างกัน ขึ้นอยู่กับความรุนแรงของกระแสน้ำ ซึ่งในช่วงฤดูร้อนจะมีขนาดใหญ่กว่าในฤดูหนาว และน้ำวนขนาดใหญ่ที่สุดจะเกิดขึ้นในช่วงฤดูใบไม้ผลิเป็นประจำทุก 2 สัปดาห์



เพื่อไม่เป็นการรบกวนเวลาของท่าน

จึงให้ท่านอิสระในการเลือกรับประทานอาหารกลางวันได้ตามอัธยาศัย

เดินทางสู่ **นิจิกะโนะโมริ (NIJIGEN NO MORI)** คือสวนสนุกในธีมการ์ตูนอนิเมะญี่ปุ่นที่ตั้งอยู่ใจกลางเกาะอะวะจิ (AWAJI) จังหวัดเฮียวโงะ (HYOGO) ไม่ไกลจากเมืองโกเบ (KOBE) ในสวนสนุกแห่งนี้แบ่งออกเป็นโซนหลัก ๆ ถึง 4 โซน

1. โซนหมู่บ้านนินจา นารูโตะและโบรูโตะ (NARUTO & BORUTO SHINOBIZATO)
2. โซนไนท์วอล์ค ฮิโนะโตะริ (NIGHT WALK HI NO TORI)
3. โซนสวนสนุกพญาก๊วยเครยอนชินจัง (CRAYON SHIN-CHAN ADVENTURE PARK) และมีการเปิดโซนใหม่นั้นก็คือ
4. ปฏิบัติการการป้องกันภัยจากก็อดซิลล่าแห่งอะวะจิ (GODZILLA INTERCEPTION OPERATION AWAJI)

สวนสนุกนิจิกะโนะ โมะริ (NIJIGEN NO MORI) ตั้งอยู่ท่ามกลางธรรมชาติ สามารถสนุกกับกิจกรรมในบรรยากาศที่สดชื่น และที่สำคัญเมื่อเข้าสู่เวลากลางคืน บริเวณ ไนท์วอล์ค ฮิโนะโทะริ (NIGHT WALK HI NO TORI) จะถูกเติมแต่งด้วยแสงสีที่สวยงาม สำหรับเดินชมบรรยากาศในยามค่ำคืน



เดินทางสู่ สะพานอะคาชิไคเคียว (AKASHI KAIKYO) เป็นสะพานแขวนที่เชื่อมระหว่างเมืองโกเบกับเมืองอะวาจิ ที่อยู่ในจังหวัดเฮียวโงะ โดยเปิดใช้งานมาแล้วกว่า 19 ปี และยังเป็นหนึ่งในเส้นทางคมนาคมหลักที่ใช้สัญจรไปยังเกาะฮอนชู (HONSHU) กับเกาะชิโกกุ (SHIKOKYU) เกาะท่องเที่ยวยอดนิยมของประเทศญี่ปุ่นอีกด้วย ซึ่งสะพานแขวนแห่งนี้มีความยาวรวมเป็นระยะทางกว่า 4 กิโลเมตร รองรับรถยนต์ที่สัญจรไปมาได้ถึง 6 เลน จนถูกยกให้เป็นสะพานแขวนที่ยาวที่สุดในโลก ณ ปัจจุบัน และยังติดหนึ่งในสิบสิ่งก่อสร้างที่ใช้งบประมาณการสร้างมากที่สุดในโลกอีกด้วย นอกจากนี้บริเวณใต้สะพานฝั่งเมืองโกเบ ยังมีสวนสาธารณะ ให้คนในเมืองได้มาทำกิจกรรมต่าง ๆ ร่วมกัน รวมถึงยังเป็นจุดตกปลายอดนิยมประจำเมืองอีกด้วย



นำท่านเข้าสู่ที่พัก SEASIDE KOBE VILLAGE HOTEL หรือเทียบเท่า

รับประทานอาหารค่ำ ณ ห้องอาหารของโรงแรม



หลังจากรับประทานอาหารค่ำแล้ว ให้ท่านได้อาบน้ำแร่เพื่อสุขภาพ
เพิ่มวิตามินผิวให้กับร่างกาย ผ่อนคลายความเมื่อยล้าได้อย่างเต็มที่



วันที่หกของการ
เดินทาง

ช้อปปิ้งย่านชินไซบาชิ – ริงคุเอ้าต์เล็ท – สนามบินคันไซ

รับประทานอาหารเช้า ณ ห้องอาหารของโรงแรม

ให้ท่านอิสระช้อปปิ้ง ย่านชินไซบาชิ (SHINSAIBASHI) ย่านช้อปปิ้งชื่อดังของเมืองโอซาก้า เพลิดเพลินกับการช้อปปิ้ง
ไร้ขีดจำกัดบนถนนความยาวกว่า 2 กิโลเมตร ซึ่งมีร้านค้าและห้างสรรพสินค้าเรียงรายกันตลอดสองข้างทาง กับ
สินค้ามากมาย ทั้งเสื้อผ้าเก๋ๆ กระเป๋าน่ารักๆ รองเท้าแฟชั่นสวยๆ เครื่องสำอาง และสินค้า IT ทั้งหมด มีให้เลือก
และชมกันมากมายหลากหลายแบบบนถนนเส้นนี้



เดินทางสู่ **RINKU PREMIUM OUTLETS** เอาท์เล็ตขนาดใหญ่แหล่งรวมของแบรนด์เนมราคาเป็นมิตร ตั้งอยู่ตรงข้ามกับสนามบินนานาชาติคันไซในโอซาก้า หลังจากมีการต่อเติมพื้นที่มาถึง 4 ครั้ง ในปีนี้เนื่องในโอกาสครบรอบ 20 ปีของการเปิดทำการเอาท์เล็ต ได้เพิ่มโซนใหม่ริมทะเลคือ **SEA SIDE** ถือเป็นการต่อเติมครั้งที่ 5 ซึ่งพัฒนามาเป็นเอาท์เล็ตที่มีขนาดใหญ่



เพื่อไม่เป็นการรบกวนเวลาของท่าน

จึงให้ท่านอิสระในการเลือกรับประทานอาหารกลางวันและค่ำได้ตามอัธยาศัย

ถึงเวลาอันสมควร นำท่านเดินทางไปสู่ สนามบินคันไซ

วันที่เจ็ดของการ
เดินทาง

สนามบินคันไซ – สนามบินสุวรรณภูมิ

เวลา 00.55 น.

ออกเดินทางสู่ ท่าอากาศยานสุวรรณภูมิ กรุงเทพฯ ฯ

โดยสารการบินเจแปนแอร์ไลน์ เที่ยวบินที่ JL 727

เวลา 04.40 น.

เดินทางถึง ท่าอากาศยานสุวรรณภูมิ กรุงเทพฯ ฯ

โดยสวัสดิภาพพร้อมกับความประทับใจ

เงื่อนไขการจองทัวร์

อัตรานี้รวม

- ✓ ราคานี้รวมภาษีน้ำมัน ณ วันที่ 01 สิงหาคม 2566 และ ทางบริษัทฯ ขอสงวนสิทธิ์ในการปรับภาษีน้ำมันขึ้น หากทางสายการบินมีการเรียกเก็บเพิ่มเติม โดยทางบริษัท จะแจ้งให้ทราบก่อนการออกตั๋วเครื่องบิน
- ✓ ค่าตัวเครื่องบินไป-กลับ ตามเส้นทางที่ระบุ
- ✓ ค่าภาษีสนามบินทุกแห่งตามรายการที่ระบุ
- ✓ ค่าพาหนะรับส่งตามรายการนำเที่ยวที่ระบุ
- ✓ ค่าโรงแรมห้องพัก 2-3 ท่านต่อห้องตามรายการที่ระบุ
- ✓ ค่าอาหาร เครื่องดื่มตามรายการที่ระบุ
- ✓ ค่าเข้าชมสถานที่ต่างๆ ตามรายการที่ระบุ
- ✓ ค่าประกันอุบัติเหตุคุ้มครองในวงเงินท่านละ 1,000,000 บาท
- ✓ ค่าเบี้ยประกัน อุบัติเหตุในระหว่างการเดินทางท่องเที่ยว วงเงินประกันท่านละ 500,000 บาท (ไม่ครอบคลุมถึง สุขภาพ อากาศเจ็บป่วย หรือ โรคประจำตัว) กรณีเสียชีวิต จากอุบัติเหตุระหว่างการเดินทางท่องเที่ยว วงเงินประกัน ท่านละ 1,000,000 บาท (เงื่อนไขตามกรมธรรม์)

อัตรานี้ไม่รวม

- ✗ ค่าทำหนังสือเดินทาง หรือ พาสปอร์ต วัคซีนพาสปอร์ต
- ✗ ค่าใช้จ่ายส่วนตัวนอกเหนือในรายการ เช่น ค่าโทรศัพท์, ค่าซักรีด, ค่าเครื่องดื่มและอาหารที่สั่งเพิ่มเติมจากรายการที่ทางบริษัท จัดให้เป็นต้น
- ✗ ค่าน้ำหนักกระเป๋าเดินทางในกรณีน้ำหนักเกินกว่าสายการบินกำหนด
- ✗ ค่าธรรมเนียมในการยื่นใบอนุญาตสำหรับคนต่างด้าวที่กลับเข้าประเทศ
- ✗ ค่าภาษีน้ำมันที่ทางสายการบินมีการเรียกเก็บเพิ่มเติม หรือมีการเปลี่ยนแปลงกะทันหัน
- ✗ ค่าภาษีมูลค่าเพิ่ม 7% และ ค่าภาษีหัก ณ ที่จ่าย 3% ซึ่งต้องจ่ายเพิ่มจากราคาค่าทัวร์
- ✗ ค่าทิปไกด์และคนขับ 700 บาท / ท่าน

**หมายเหตุ : อายุ 6 เดือน - ไม่ถึง 1 ปี และ อายุ 76 - 85 ปี
ค่าประกันอุบัติเหตุคุ้มครองในวงเงินท่านละ 500,000 บาท**

เงื่อนไขการชำระเงิน

เมื่อท่านทำการจองทัวร์กับทางบริษัทฯ

- ขอเรียกเก็บมัดจำค่าทัวร์ท่านละ 25,000 บาท
- ส่วนที่เหลือต้องชำระทั้งหมด 20 วัน ก่อนการเดินทาง

เงื่อนไขการยกเลิก

***** กรุณาพิจารณาเงื่อนไขต่างๆ และเงื่อนไขการยกเลิกทัวร์ของบริษัทฯ ก่อนทำการจองทัวร์ หากท่านได้ทำการจองทัวร์ ทางบริษัทฯ ถือว่าท่านได้รับทราบและยอมรับเงื่อนไขทุกอย่างเรียบร้อยแล้ว *****

- ➔ ยกเลิกก่อนการเดินทาง 45 วัน **หักค่าใช้จ่ายตามจริงที่เกิดขึ้น**
- ➔ ยกเลิกก่อนการเดินทาง 15 - 44 วัน **หักค่าใช้จ่าย 50 % ของราคาทัวร์**
- ➔ ยกเลิกก่อนการเดินทาง 8 - 14 วัน **หักค่าใช้จ่าย 75 % ของราคาทัวร์**
- ➔ ยกเลิกก่อนการเดินทาง 1 - 7 วัน **หักค่าใช้จ่าย 100 % ของราคาทัวร์**
- ➔ **ผู้เดินทางไม่สามารถเข้า - ออกเมืองได้ เนื่องจากเอกสารปลอม หรือการห้ามของเจ้าหน้าที่ หรือ ไม่ว่าด้วยเหตุผลใดๆ** **หักค่าใช้จ่าย 100 % ของราคาทัวร์**

หมายเหตุ (สำคัญมาก ผู้โดยสารที่เดินทางต้องรับทราบ และยินยอม ก่อนการเดินทาง)

- รายการอาจมีการเปลี่ยนแปลงตามความเหมาะสม เนื่องจากความล่าช้าของสายการบิน โรงแรม ที่พัก การจราจร เหตุการณ์ทางการเมือง การนัดหยุดงาน การก่อจลาจล อุบัติเหตุ สภาพอากาศ ภัยธรรมชาติ วิกฤติภัย อัคคีภัย หรือไม่ว่าจะด้วยสาเหตุใดๆ ก็ตาม (ซึ่งเป็นเหตุการณ์ที่เหนือการควบคุมจากทางบริษัททัวร์ฯ) โดยทางบริษัทจะคำนึงถึงความปลอดภัยของลูกค้าเป็นสำคัญ
- หากสถานที่ท่องเที่ยวใดที่ไม่สามารถเข้าชมได้ไม่ว่าด้วยสาเหตุใดก็ตาม ทางบริษัทขอสงวนสิทธิ์ในการไม่คืนค่าใช้จ่าย เนื่องจากทางบริษัทได้ทำการจองและถูกเก็บค่าใช้จ่ายไปแล้ว

- หากท่านยกเลิกทัวร์ เนื่องจากเหตุการณ์ความไม่สงบทางการเมือง สายการบิน สภาพอากาศ ภัยธรรมชาติ วิกฤติ อคติภัย ทั้งที่สายการบิน หรือในส่วนของการบริการทางประเทศที่ท่านเดินทางท่องเที่ยว ยังคงให้บริการอยู่เป็นปกติ ทางบริษัทฯ ขอสงวนสิทธิ์ในการไม่คืนค่าทัวร์ทั้งหมด หรือบางส่วนให้กับท่าน
- บริษัทฯ จะไม่รับผิดชอบ และ ขอสงวนสิทธิ์ในการ ไม่คืนค่าทัวร์ทั้งหมด หรือบางส่วนให้กับท่าน ในกรณีดังนี้
 - กรณีที่กองตรวจคนเข้าเมือง ห้ามผู้เดินทาง เดินทาง เนื่องจากมีสิ่งผิดกฎหมาย หรือสิ่งของห้ามนำเข้าประเทศเอกสารเดินทางไม่ถูกต้อง หรือความประพฤติส่อไปในทางเสื่อมเสียด้วยเหตุผลใดๆ ก็ตามที่ทางกองตรวจคนเข้าเมืองห้ามเดินทาง
 - กรณีที่สถานทูตงดออกวีซ่า อันสืบเนื่องมาจากตัวผู้โดยสารเอง
 - กรณีที่กองตรวจคนเข้าเมืองของประเทศไทยงดออกเอกสารเข้าเมือง ให้กับชาวต่างชาติ หรือ คนต่างด้าวที่พำนักอยู่ในประเทศไทย

**** ชั่งทางบริษัทฯ ขอสงวนสิทธิ์ในการไม่คืนค่าทัวร์ทั้งหมด หรือบางส่วน ให้กับท่าน หากเกิดเหตุการณ์ดังกล่าว ****

ข้อมูลเพิ่มเติม

ตัวเครื่องบิน

ในการเดินทางเป็นหมู่คณะ ผู้โดยสารจะต้องเดินทางไป-กลับพร้อมกัน หากต้องการเลื่อนวันเดินทางกลับ ท่านจะต้องชำระค่าใช้จ่ายส่วนต่างที่สายการบิน และบริษัททัวร์เรียกเก็บและการจัดที่นั่งของกรุ๊ป เป็นไปโดยสายการบินเป็นผู้กำหนด

ในกรณียกเลิกการเดินทาง และได้ดำเนินการออกตัวเครื่องบินไปแล้ว (กรณีตัว REFUND ได้) ผู้เดินทางต้องรอ REFUND ตามระบบของสายการบินเท่านั้น



โรงแรมที่พัก

เนื่องจากการวางแผนแบบห้องพักของแต่ละโรงแรมแตกต่างกัน จึงอาจทำให้ห้องพักแบบห้องเดี่ยว (Single) และห้องคู่ (Twin / Double) และ ห้องพักแบบ 3 ท่าน / 3 เตียง (Triple Room) ห้องพักอาจจะไม่ติดกัน

กรณีมีงานจัดประชุมนานาชาติ (Trade Fair) เป็นผลให้ค่าโรงแรมสูงขึ้นมาก และห้องพักในเมืองเต็ม บริษัท ขอสงวนสิทธิ์ ในการปรับเปลี่ยน หรือย้ายเมือง เพื่อให้เกิดความเหมาะสม



สัมภาระ และ ค่าพนักงานยกกระเป๋า

สำหรับน้ำหนักของสัมภาระที่ทางสายการบินอนุญาตให้บรรทุกใต้ท้องเครื่องบิน คือ 20 กิโลกรัม สำหรับผู้โดยสารชั้นประหยัด การเรียกเก็บค่าน้ำหนักเพิ่มเป็นสิทธิ์ของสายการบินที่ไม่อาจปฏิเสธได้

สำหรับกระเป๋าสัมภาระที่ทางสายการบินอนุญาตให้นำขึ้นเครื่องได้ ต้องมีน้ำหนักไม่เกิน 7 กิโลกรัม และมีความกว้าง+ยาว+สูง ไม่เกิน 115 เซนติเมตร หรือ 25 เซนติเมตร (9.75 นิ้ว) x 56 เซนติเมตร (21.5 นิ้ว) x 46 เซนติเมตร (18 นิ้ว)

กรณีที่ต้องมีบินด้วยสายการบินภายในประเทศ น้ำหนักของกระเป๋าอาจจะถูกกำหนดให้ต่ำกว่ามาตรฐานได้ ทั้งนี้ขึ้นอยู่กับข้อกำหนดของแต่ละสายการบินทางบริษัท ขอสงวนสิทธิ์ไม่รับภาระส่วนของค่าใช้จ่ายที่สัมภาระน้ำหนักเกิน (ท่านต้องชำระในส่วนที่โดนเรียกเก็บเพิ่ม)

ทางบริษัท ไม่รับผิดชอบ กรณีเกิดการสูญหาย , สูญหายของกระเป๋า และสัมภาระของผู้โดยสาร

