



License No. 11/08027

บริษัท เพอร์เฟกทริป คลับ จำกัด

291/231 ม.เดอะคอนเนคเทอร์ราชัน 31 ถนนเทิดราชัน  
แขวงสีกัน เขตดอนเมือง กรุงเทพมหานคร 10210



094-462-3694



deardear.jaa@gmail.com



global\_travel

# มนต์สวรรค์ ภูเขาสายรุ้ง ขบวนเส้นทางสายไหม

8วัน  
7คืน

เฉิงตู หลันโจว เกียนส่วย จางเย่ เจียยวี่กวน ตุนทวง ทะเลทรายหมิงซาฮาน



นั่งรถไฟความเร็วสูงเกียนส่วย-จางเย่



ด้าโม่เกา



ภูเขาแกะสลัก  
ม้ายจีซาน

คนไทยเที่ยวจีน  
ไม่ต้องทำวีซ่า



## สุดคุ้ม!!

ไม่จองไม่ได้แล้ว

1-8 มิ.ย. / 22-29 มิ.ย. 67

# 49,900.-

13-20 เม.ย. / 18-25 พ.ค. 55,900.-

✔ ไม่ลงร้านช้อปปิ้งรัฐบาล ✔ โรงแรม 4 ดาว

มนต์ศารทย์

# ภูเขาสายรุ้ง

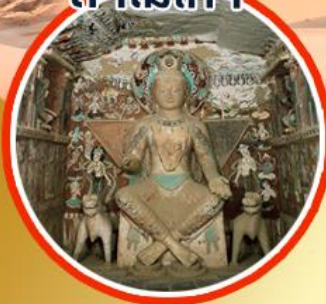
เส้นทางสายไหม 8วัน 7คืน

เฉิงตู หลันโจว เทียนสู่ย จางเย่ เจียยวี่กวน ตุนหวง ทะเลทรายหมิงซาซาน



นั่งรถไฟความเร็วสูงเทียนสู่ย-จางเย่

ต้าโม่เกา



ภูเขาแกะสลัก  
ม้ายจีชาน



คนไทยเที่ยวจีน  
ไม่ต้องทำวีซ่า



สุดคุ้ม!!

ไม่จองไม่ได้แล้ว

1-8 มิ.ย. / 22-29 มิ.ย. 67

49,900.-

13-20 เม.ย. / 18-25 พ.ค. 59,900.-

✔ ไม่ลงร้านช้อปปิ้งรัฐบาล ✔ โรงแรม 4 ดาว



**เส้นทางสายไหม (Silk Road)** เป็นเส้นทางการส่งการค้าและวัฒนธรรมซึ่งเป็นศูนย์กลางของทางวัฒนธรรมผ่านภูมิภาคของทวีปเอเชียที่เชื่อมตะวันตกและตะวันออกโดยการโยงพ่อค้าวาณิช ผู้แสวงบุญ นักบวช ทหาร ชนเร่ร่อนและผู้อาศัยในเมืองจากจีนและอินเดียไปยังทะเล เมดิเตอร์เรเนียน ระหว่างเวลาหลายสมัย

เส้นทางสายไหมมีความยาว **6,437 กิโลเมตร (4,000 ไมล์)** ได้ชื่อมาจากการค้าผ้าไหมจีนที่มีกำไรมากตลอดเส้นทาง เริ่มตั้งแต่ราชวงศ์ฮั่น (206 ปีก่อน ค.ศ. – ค.ศ. 220) ราชวงศ์ฮั่นขยายเส้นทางการค้าส่วนเอเชียกลางราว 114 ปีก่อน ค.ศ. ส่วนใหญ่ผ่านคณะทูตและการสำรวจของผู้แทนทางการทูตจักรวรรดิจีน จางเชียน (Zhang Qian) ชาวจีนสนใจมากกับความปลอดภัยของผลิตภัณฑ์การค้าของพวกเขาและขยายกำแพงเมืองจีนเพื่อประกันการคุ้มครองเส้นทางการค้านี้

ในการประชุมคณะกรรมการมรดกโลกสมัยสามัญครั้งที่ 38 พ.ศ. 2557 ณ กรุงโดฮา ประเทศกาตาร์ มีมติให้ **ขึ้นทะเบียนเส้นทางสายไหมในจีน คาซัคสถาน และคีร์กีซสถาน เป็นมรดกโลกภายใต้ชื่อ เส้นทางสายไหม : โครงข่ายเส้นทางฉนวนฉางอาน-เทียนชาน** โดยให้เหตุผลว่า เส้นทางนี้เป็นที่ยอมรับกันว่ามรดกทางอารยธรรมของมนุษยชาติ ในฐานะเป็นเส้นทางโบราณในการติดต่อค้าขายและสื่อสารระหว่างตะวันออกกับตะวันตก

**รายละเอียดเที่ยวบิน ARP-JUN 2567**

สายการบิน	วันที่เดินทาง	เที่ยวบิน	เส้นทาง	เวลา
	13 เม.ย.2567	3U-3936	BKK-TFU	18.05-22.10
	14 เม.ย.2567	3U-6337	TFU-LHW	12.00-13.45
	19 เม.ย.2567	3U-6358	DNH-TFU	21.20-23.55
	20 เม.ย.2567	3U-3937	TFU-BKK	10.00-11.45



## รายการท่องเที่ยว

วันที่-1	กรุงเทพฯ - เจิงตู	-	-	-
15.00 น.	พบกันที่ ท่าอากาศยานสุวรรณภูมิ ชั้น 4 เคาน์เตอร์ซีคอน U ประตู 9 สายการบินเสฉวนแอร์ไลน์ (3U) เจ้าหน้าที่บริษัทฯ คอยให้การต้อนรับและอำนวยความสะดวกทางด้านสัมภาระและเอกสารการเดินทางก่อนขึ้นเครื่อง			
18.05 น.	ออกเดินทางสู่ กรุงเจิงตู โดยสายการบิน เสฉวนแอร์ไลน์ เที่ยวบินที่ 3U-3936 กระเป๋าใบใหญ่โหลด 23 กิโลกรัมต่อท่าน ท่านละ 1 ใบเท่านั้น (โปรดปฏิบัติตามอย่างเคร่งครัด)			
22.10 น.	เดินทางถึง ท่าอากาศยานเจิงตู (TIAN FU INTERNATIONAL) (เวลาท้องถิ่น: เร็วกว่าเวลาในประเทศไทย 1 ชั่วโมง) ซึ่งเป็นเมืองหลวงของมณฑลเสฉวน ตั้งอยู่บริเวณลุ่มแม่น้ำหมินเจี๋ยกลางมณฑล มีภูมิประเทศรายรอบไปด้วยเทือกเขา และมีสภาพภูมิอากาศที่เหมาะสมต่อการประกอบอาชีพเกษตรกรรม โดยมีฤดูร้อนที่อบอุ่น ฤดูหนาวที่ไม่หนาวนัก ประชากรเมืองเจิงตูมีราว 10 ล้านคน จัดเป็นอันดับ 3 ของประเทศจีน ในปัจจุบันเป็นทั้งศูนย์กลางด้านการเมือง การทหาร และด้านการศึกษาของภูมิภาคตะวันตกเฉียงใต้ นำท่านผ่านพิธีการตรวจคนเข้าเมืองเรียบร้อยแล้ว จากนั้นนำท่านเดินทางสู่โรงแรมพักผ่อน			

**TIANFU INTERNATIONAL HOTEL หรือเทียบเท่า 4 ดาว**  
**ที่พักทางสายการบินเป็นผู้จัดให้ใกล้สนามบิน**



วันที่-2

เฉิงตู - หลันโจว - พิพิธภัณฑ์กานซู - ถ่ายรูปภาพแกะสลักหวงเหมอูซิง  
สะพานเหล็กจงชาน

B

บน  
เครื่อง

D

เช้า ๑๐ บริการอาหารเช้า ณ โรงแรม

12.00 น. ออกเดินทางสู่ หลันโจว โดยสายการบิน เสฉวนแอร์ไลน์ เที่ยวบินที่ 3U-6337  
(บนเครื่องบินบริการอาหารและเครื่องดื่ม)

13.45 น. เดินทางถึง ท่าอากาศยานหลันโจว เมืองเอกของมณฑลกานซู มณฑลภาคตะวันตกเฉียงเหนือเป็นจุดผ่านของเส้นทางสายไหม เป็นเมืองอุตสาหกรรมปิโตรเลียมและเครื่องจักรกลหนักมีพื้นที่ 390,000 ตารางกิโลเมตร ตอนบนมีเขตแดนติดต่อกับมองโกเลียใน และมองโกเลียนอก ผ่านพิธีการตรวจคนเข้าเมือง

จากนั้น นำท่าน ชมพิพิธภัณฑ์กานซู "ซู่เสิ่นป้ออู่กวาง" พิพิธภัณฑ์แห่งนี้ตั้งอยู่ทางตะวันตกของเมืองหลันโจวสร้างขึ้นในปี ค.ศ. 1956 เป็นพิพิธภัณฑ์ใหญ่ระดับมณฑลมีพื้นที่ 18,000 ตารางเมตร มีห้องแสดงนิทรรศการห้องบรรยายห้องอนุรักษ์พระธาตุมีห้องซ่อมแซมและห้องตรวจสอบทางเคมีภายในพิพิธภัณฑ์มีการเก็บรักษาเครื่องปั้นดินเผาท้องถิ่นที่สวยงามมากกว่า 20,000 ชิ้น นำท่านชม รูปหล่อบรอนซ์ "หมาเช่าหลงเซี่ย" (ขุดพบที่สุสานชั้นเมืองจางเยมณฑลกานซู) รูปหล่อม้าที่กำลังเหิรลมสูง 35 ซม. ยาว 45 ซม.หนัก 7 กก. ทำม้าข้างหนึ่งเหยียบอยู่บนหลังนกนางแอ่นที่กำลังบินปัจจุบันสัญลักษณ์ "ม้าเหิร" ได้ถูกใช้เป็นโลโก้ LOGO ของการท่องเที่ยวแห่งชาติจีนเมื่อเข้าชมพิพิธภัณฑ์แห่งนี้แล้วท่านจะท่องเที่ยวเส้นทางสายไหมอย่างเข้าใจและสนุกสนานเพราะมีการจัดแสดงหลักฐานทางวัฒนธรรมที่ค้นพบและขุดพบในเขตมณฑลกานซูและตามเมืองอื่นๆที่อยู่ในแนวเส้นทางสายไหมโดยเริ่มตั้งแต่ยุควัฒนธรรมต้าต้วนเมื่อประมาณ 8,000 ปี ก่อนคริสตกาลเรื่อยมาจนถึงราชวงศ์หยวน นำท่านชมแผนที่ที่แสดงถึงเส้นทางกองคาราวานในสมัยโบราณ



ค่ำ

๑๐ บริการอาหารค่ำ ณ ภัตตาคาร

**นำท่านชม สะพานแห่งแรกแม่น้ำเหลือง หรือ สะพานเหล็กจงซาน “หวงเหอตั๋อเฉียว”**  
แปลว่า สะพานแห่งแรกแม่น้ำเหลือง เป็นสะพานข้ามแม่น้ำหวงเหอ แรกสร้างตั้งแต่ราชวงศ์หมิง ปี ค.ศ. 1372 โดยซ่งกั๋วกง (เทียบตำแหน่งเจ้าพระยา) นามแฝงเลี้ยง อยู่ห่างจากตัวเมืองหลานโจวสมัยนั้น ไปทางทิศตะวันตก เป็นสะพานแบบพาดบนเรือที่ร้อยติดกันด้วยเชือกและโซ่ หรือสะพานแบบลอยน้ำนั่นเอง ต่อมาในปี ค.ศ. 1376 เว่ยกั๋วกง นามเต็งอวี๋ ได้ย้ายตัวสะพานออกไปอีก กลายเป็นห่างจากตัวเมืองหลานโจวไปทางทิศตะวันตก จึงตั้งชื่อสะพานว่า เจิ้นเหวี่ยนเฉียว ครั้นถึงปี ค.ศ. 1385 แม่ทัพแห่งเมืองหลานโจวนามว่า หยางเหลียน ได้ย้ายสะพานลอยน้ำ มาอยู่ที่ที่ตั้งสะพานปัจจุบัน ซึ่งปัจจุบัน เวลา นี้ ก็ยังเหลือเสาสะพานลอยน้ำเหล็กหล่อยาว 5.8 เมตร จำนวน 3 ต้น น้ำหนัก 10 ตัน เป็นอนุสรณ์ ปี ค.ศ. 1907 รัฐบาลชิง ในสมัยนั้นพร้อมกับความเห็นชอบของข้าราชการชั้นผู้ใหญ่ประจำท้องถิ่น และความช่วยเหลือของพ่อค้าชาวเยอรมันทั้งยังได้รับความช่วยเหลือทางเทคนิค จากเยอรมันและอเมริกา รัฐบาลชิงได้ใช้งบประมาณเป็นเงินกว่าสามแสนตำลึง สร้างสะพานเหล็กเส้นแรกของแม่น้ำเหลืองหรือหวงเหอ โดยสะพานมีความยาว 233.33 เมตร กว้าง 7.5 เมตร ต่อมาในปี ค.ศ. 1942 เปลี่ยนชื่อสะพาน เป็นสะพาน **จงซานเฉียว (สะพานเหล็กดร.ซุนยัตเซิน)** เพื่อเป็นการระลึกถึง ดร.ซุนยัตเซิน บิดาแห่งจีนใหม่



**นำท่านชม อนุสาวรีย์มารดาแม่น้ำเหลือง (แม่น้ำฮวงโห) หรือหวงเหอหมู่ซิง (Huang He Mu Qing) ผลงานของศิลปินหญิงชาวจีนชื่อ "เหอเอ้อ" ตั้งอยู่ช่วงกลางถนนปิ่นเหอคู่สร้างเสร็จเมื่อปี ค.ศ. 1986 ประติมากรรมนี้สลักจากหินแกรนิต รูปปั้นนี้เปรียบแม่น้ำฮวงโห เสมือนมารดาที่หล่อเลี้ยงลูกน้อย คือมวลประชาชาวจีนหลายร้อยล้านคนมายาวนานกว่า 4,000 ปี ถือว่าแม่น้ำเหลืองเป็นต้นธารแห่งประวัติศาสตร์ชาติจีน นับเนื่องมาแต่ปฐมกษัตริย์ของจีนในยุคตอนต้น**



**ที่พัก YULUXE LANZHOU HOTEL หรือเทียบเท่า 4 ดาว**





วันที่-3

เทียนสุ่ย - ภูเขาแกะสลักมายจีซาน+รถกอล์ฟ (เดินทางไกล)

B

L

D

เช้า  
จากนั้น

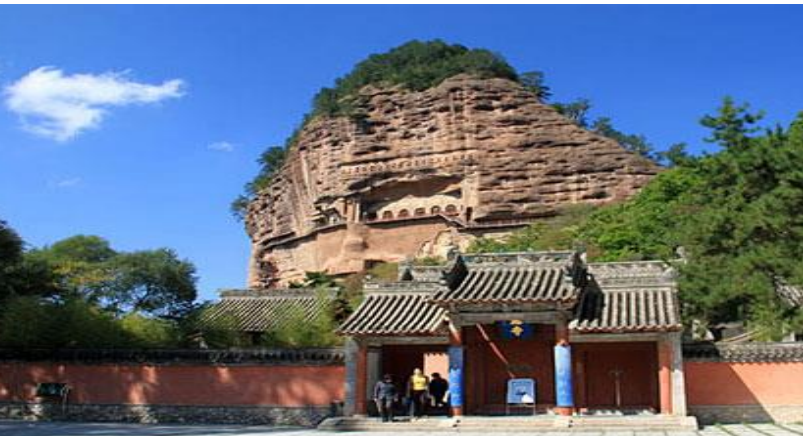
๑๐ บริการอาหารเช้า ณ โรงแรม

นำท่านเดินทางจาก **เมืองเทียนสุ่ย 天水 Tianshui** **เดินทางไกล** (ใช้เวลาเดินทางประมาณ 4 ชั่วโมง) ขึ้นทางด่วนระยะทาง 350 KM (ระหว่างทาง 1 ชั่วโมง แวะใช้บริการห้องน้ำบนทางด่วน) ได้ชื่อว่า เมืองสายน้ำแห่งฟ้าผ่า เป็นเมืองโบราณตั้งแต่สมัยราชวงศ์ฮั่นตะวันตก เชื่อกันว่าเป็นนิवासสถานเดิมของฝูซี – หนึ่งในสามบุรพกษัตริย์ตามเทพนิยายปกรณัมของชาวจีน ผู้คิดค้นแผนภูมิปา-กัว และตัวอักษรจีนโบราณ ฯลฯ เทียนสุ่ยได้รับสมญาว่า “เสียวเจียงหนาน” หรือ

เที่ยง  
บ่าย

๑๐ บริการอาหารกลางวัน ณ ภัตตาคาร

**นำท่านชม ถ้ำหินแกะสลักมายจีซาน (รวมรถกอล์ฟ)** เป็น 1 ใน 4 ถ้ำหินแกะสลักที่สำคัญของจีน ห่างจากเมืองเทียนสุ่ยประมาณ 45 กิโลเมตร คำว่าไมจีซาน แปลตรงตัวได้ว่าภูเขาทองข้าวสาลี สาเหตุที่ภูเขาและถ้ำหินสลักแห่งนี้ได้ชื่อว่าเป็นภูเขาทองข้าวสาลีก็อันเนื่องมาจาก รูปลักษณะของภูเขาแห่งนี้นั้นไม่อาจมองจากมุมใดก็มีลักษณะเหมือนกับกองข้าวสาลี กองโตกองหนึ่ง นักโบราณคดีคาดคะเนว่า งานหินสลักพระพุทธรูปบนภูเขาแห่งนี้ นั้นเริ่มสร้างขึ้นราว ศตวรรษที่ 4-5 และมีการสร้างใหม่-ซ่อมแซม มาจนกระทั่งสมัยราชวงศ์ซิง ทั้งนี้ ณ ปัจจุบันผลงานที่หลงเหลืออยู่บนหน้าผาของภูเขาแห่งนี้ก็มีในยุค เว่ยเหนือ เว่ยตะวันตก โจวเหนือ สุย ถึง ห้าราชวงศ์ ซ่ง หยวน หมิง และซิง รวมทั้งสิ้น 194 ถ้ำ เป็นพระพุทธรูป-รูปสลัก 7,000 กว่าองค์



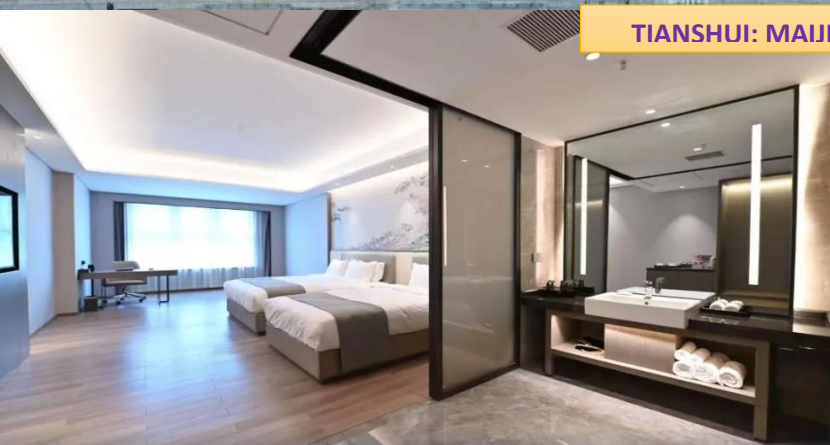
ค่ำ

๑๐ บริการอาหารค่ำ ณ ภัตตาคาร

**ที่พัก MAIJISHAN PEARL HOTEL หรือเทียบเท่า 4 ดาว**



**TIANSHUI: MAIJISHAN PEARL HOTEL**



**วันที่-4**

**ศาลฝูซีเมี่ยว – เมืองโบราณเทียนสูย – รถไฟความเร็วสูงฉางเย**

**B L D**

**เช้า  
จากนั้น**

**๑๑ บริการอาหารเช้า ณ โรงแรม**

**นำท่านเดินทางสู่ ศาลเจ้าฝูซีเมี่ยว** ศาลที่ระลึกของบรรพบุรุษชาวจีน ตระกูลเสินหง-เทพแห่งพีช ฝูซีเป็นหัวหน้าเผ่า เสินหง สอนให้ผู้คนรู้จักเพาะปลูก คนรุ่นหลังนับถือเป็นเทพแห่งการเกษตร ศาลเจ้าฝูซีเดิมเป็นศาลเล็กๆ ตั้งอยู่บนภูเขา คนรุ่นหลังได้ทำการสร้าง ศาลใหม่ ขึ้นในสมัยราชวงศ์ หมิง ค.ศ. 1490 มีพื้นที่ 3,733 โหมย มีตำหนักหลายหลัง ใช้เก็บเครื่องประกอบพิธีเซ่นไหว้ มีต้นสนโบราณ อายุหลายร้อยปี ทุกปี ในเดือนอ้าย แรม 1 ค่ำ ซึ่งถือเป็นวันเกิดของฝูซี รัฐบาลจีนและรัฐบาลเมืองเทียนสูยจะจัดให้มีงานเซ่นไหว้และงาน ฉลองใหญ่เป็นประจำทุกปี เล่ากันว่าในวัดนี้จะมีสนต้นหนึ่งในศาล จะเขยาดันเองจนไปไม้ร่วงหล่น เป็น ปราศฎการณ้อัศจรรย์เพราะไม่มีลมแม้แต่ชนิดเดียว บริเวณทางเข้า-ออกศาลจะเป็นตลาดฝูจื่อเมี่ยว มีร้านขาย ของที่ระลึกหลายอย่าง อาทิ กลองเครื่องลงรักแบบจีน ตุ๊กตาปูนปั้น ฯลฯ



**นำท่านเดินทางสู่ ย่านถนนคนเดินเมืองโบราณกุเจิง** ชมทิวทัศน์ หมู่อาคารสถาปัตยกรรมจีนโบราณที่ส่องแสงเรืองรองเปี่ยมไปด้วยมนต์ขลังในยามค่ำคืน ณ เมืองโบราณเทียนสูย มณฑลกานซู ทางตะวันตกเฉียงเหนือของจีน อิสระให้ท่านเพลิดเพลินบันทึกภาพเป็นที่ระลึกพร้อมชมความงดงามแห่งวิถีชีวิตของย่านถนนคนเดินและช้อปปิ้งสินค้าที่ระลึกต่าง ๆ มากมาย อาทิ ของทานเล่น ไอศกรีมเนื้อแพะอย่างเสียบไม้ ขนมพื้นเมือง ผลไม้สด ฯลฯ ตามอัธยาศัย



- เที่ยง** ๑๑ บริการอาหารกลางวัน ณ ภัตตาคาร  
 หลังอาหารนำท่านเดินทางสู่ **สถานีรถไฟ เทียนสูย** เพื่อโดยสารรถไฟความเร็วสูง (200 km/ชั่วโมง) ซึ่งถือเป็นรถไฟชินคันเซ็นเมืองจีนเลยทีเดีย
- 12.52 น.** (เวลาประมาณ) เดินทางสู่จางเย่ โดยรถไฟความเร็วสูงขบวนที่ **D 2687** จากเทียนสูยนั่งรถไฟไปจางเย่ ระหว่างทางจะผ่านเมืองซีหนิงและข้ามเทือกเขาเหลียนชานท่านจะได้เพลิดเพลินชมวิวธรรมชาติที่สวยงามและหลากหลาย
- 17.35 น.** ถึง **เมืองจางเย่** ตั้งอยู่ทางตอนเหนือของของเทือกเขานีเหลียง (**Qilian Mountains**) ในระหว่างเขตปกครองตนเองชนชาติยู่ซู่หนานและเทศมณฑลหลินเสอเมืองจางเย่มณฑลกานซูโดยพื้นที่หลักของอุทยานแห่งนี้อยู่ในเขตเมือง Kangle และ Baiyin

**สถานีรถไฟในจีน:** ผู้เดินทางจะต้องดูแลรับผิดชอบการถือกระเป๋าใหญ่ด้วยตนเองตั้งนั้นกระเป๋าใบใหญ่มากไม่เหมาะที่จะใช้เดินทางด้วยรถไฟในจีนเพราะบนรถไฟไม่มีที่วางสัมภาระเพียงพอกระเป๋าถืออึดอัดคับซั๊กขนาดกลางเป็นกระเป๋าที่สะดวกที่สุดในการที่ท่านจะขึ้นผ่านด่านเอ็กซเรย์ และขึ้น-ลงบันไดด้วยตนเอง **(สิ่งของมีคมต่าง ๆ ให้โหลดในกระเป๋าใบใหญ่)**

คำ

๑๒ บริการอาหารค่ำ ณ ภัตตาคาร

**QILIAN PEARL HOTEL หรือเทียบเท่า 4 ดาว**



วันที่-5

ชมภูเขาสายรุ้งอู๋ฉ่ายซาน (รถอุทยาน) – วัดต้าฝอซือ – เจียยวี๋กาน

B L D

เช้า

๑๒ บริการอาหารเช้า ณ โรงแรม

จากนั้นนำท่านเดินทางโดยรถอุทยานท่องเที่ยวจุดไฮไลท์ 3 จุด ที่สวยงามที่สุด สู่ **เขตภูมิทัศน์ฉางเยฉีเหลียนซานต้นเสียดี้เมา 丹霞地貌 Zhangye Qilianshan Danxia Landform หรือ หุบเขาสายรุ้งหวู่ฉ่ายซาน Rainbow Mountain** จัดเป็นหนึ่งในภูมิทัศน์ มหัศจรรย์ของจีนอันงดงามแปลกตา ในเขตภูเขาฉีเหลียนซาน ครอบคลุมอาณาบริเวณกว้างขวางถึง 300 ตร.กม. อยู่บนระดับ ความสูง 2,000-3,800 ม. จากระดับน้ำทะเล ในทางธรณีวิทยา สันนิษฐานว่ามีอายุมานานกว่า 2 ล้านปี ผ่านการกัดกร่อนของธรรมชาติ สายลม แสงแดดและความแห้งแล้งของภูมิประเทศ เผยให้เห็นถึงชั้นของแร่ธาตุใต้ดินที่บ้างเป็นริ้วเลื่อมลายหลากสีส้ม 6 พาด ผ่านทั้งเนินภู แลซับซ้อน บ้างเป็นหุบโตรกลึกชัน บ้างคล้ายดั่งปราสาทในดินแดนเทพนิยาย และอื่น ๆ อีกมากมาย ตามจินตนาการอันหลากหลาย **ฉางเย** เป็นเมืองที่มีความสำคัญอย่างมากในเส้นทางสายไหม ทั้งในเรื่องของประวัติศาสตร์ความเป็นมาในเรื่องที่เป็นเมืองแห่งพุทธศาสนา

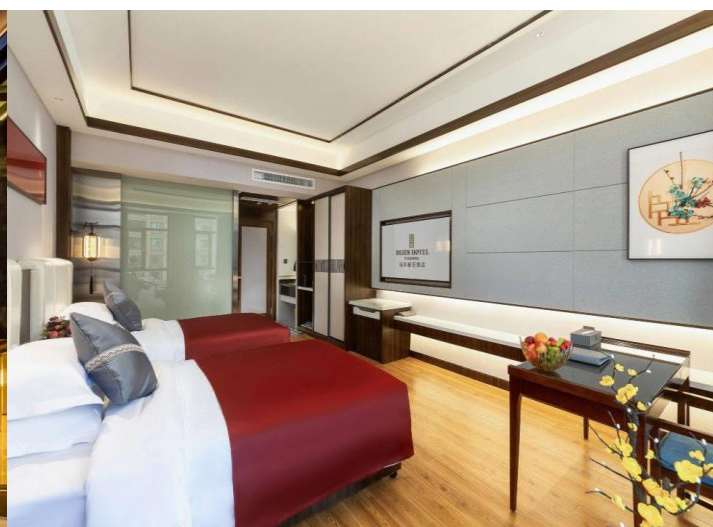


นำท่าน **ชมพุทธสถานสำคัญของฉางเย่ คือ วัดพระใหญ่ต้าฝอชื่อ 大佛寺 Dafo Si** สร้างในปี ค.ศ. 1098 สมัยซีเซี่ยภายในวิหารใหญ่เป็นที่ประดิษฐานของพระนอนศกัต์สิทธิ์องค์ใหญ่ที่สุดของประเทศจีนมีความยาว 34.5 ม. พระอังกว้าง 7.5 ม. พระกรรณยาว 4 ม. พระบาทยาว 5.2 ม.



ค่ำ **๑๒** บริการอาหารกลางวัน ณ ภัตตาคาร

**REZEN HOTEL YUANDONG หรือเทียบเท่า 4 ดาว**



วันที่-6

ด่านเจียยวีกวน (รถกอล์ฟ) – ตุนหวง – แวะถ่ายรูปปั้นเด็กที่โกบี (ต้าตี้จือจือ)  
ตลาดกวางโจว (ตลาดกลางคืน) \*เดินทางไกล\*

B

L

D

เช้า

๑๗ บริการอาหารเช้า ณ โรงแรม

นำท่านชม **ด่านเจียยวีกวน** เป็นด่านสุดท้ายของกำแพงเมืองจีนทางด้านตะวันตก เป็นจุดเริ่มต้นของกำแพงเมืองจีนที่ทอดยาวถึงด้านชั้นให้กวนทางภาคอีสานของจีน ชมปรากฏการสูง 773 เมตรเหนือระดับน้ำทะเล กำแพงสูง 10 เมตร ยาว 640 เมตร เป็นที่ตั้งของหอรังภัย ด้านหนึ่งทอดไปทางด้านตะวันตกเฉียงใต้สู่เทือกเขาฉีเหลียนซาน อีกด้านหนึ่งทอดไปทางทิศเหนือสู่เทือกเขาเป่ย์ชาน



เที่ยง  
บ่าย

๑๗ บริการอาหารกลางวัน ณ ภัตตาคาร

นำท่านเดินทางจากเจียยวีกวน สู่ **เมืองตุนหวง** (ระยะทางประมาณ 380 ก.ม. ใช้เวลาเดินทางประมาณ 4 ชั่วโมง) ตุนหวงเป็นเมืองโอเอซิสกลางทะเลทรายโกบี ตั้งอยู่ทางทิศตะวันตกเฉียงเหนือของมณฑลกานซู สาธารณรัฐประชาชนจีน แม้จะเป็นเมืองเล็กแต่มีบทบาทสำคัญยิ่งในฐานะเป็นแหล่งศาสนศิลป์ยิ่งใหญ่ที่สุดของจีน และมีสภาพสมบูรณ์ที่สุดแห่งหนึ่งของโลก ระหว่างคริสต์ศตวรรษที่ 5 ตุนหวง เป็นศูนย์กลางสำคัญบนเส้นทางไหม (Silk Road) เป็นทางผ่านและจุดแวะพักของขบวนคาราวานพ่อค้าและถนนไหมเป็นเส้นทางแห่งการเผยแพร่พุทธศาสนา จากอินเดียเข้ามายังประเทศจีน ตุนหวงจึงกลายเป็นศูนย์รวมเศรษฐกิจและวัฒนธรรมหลายชนชาติ โดยเฉพาะจีน อินเดีย กรีก และอาหรับ หลอมรวมและช่วยกันสร้างวัดในถ้ำ ไว้เป็นที่สักการบูชาพระพุทธรูป โดยปรากฏหลักฐานโบราณคดีอันล้ำค่ามีสภาพสมบูรณ์ในถ้ำแห่งนี้ (เดินทางถึงเมืองตุนหวงเวลาประมาณ 18.00 น. (ระหว่างทาง 1 ชม. แวะใช้บริการห้องน้ำบนทางด่วน)

เดินทางถึงตุนหวง นำท่านแวะ **ถ่ายรูปปั้นเด็กที่โกบี (ตำต้อจ้อจ้อ)**



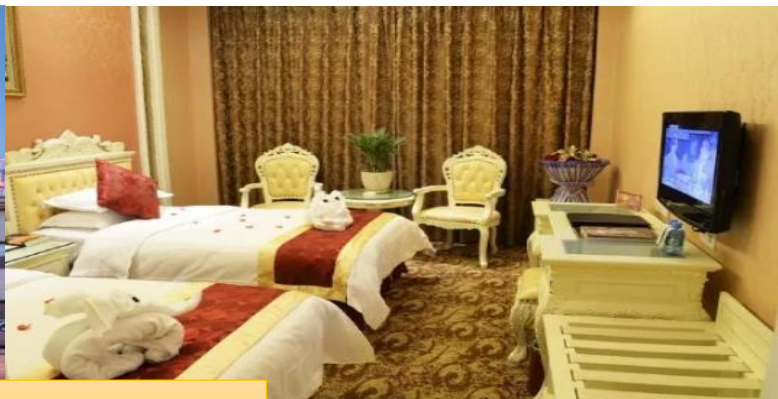
**คำ**

**รับประทานอาหารคำ ณ ภัตตาคาร**

หลังอาหารนำท่านสู่ **ตลาดกาโจว** หรือไนท์มาร์เก็ตแห่งตุนหวง (จากโรงแรมเดินไปเพียง 5 นาที) ตลาดกลางคืนที่ใหญ่และมีของให้เลือกชมทั้งของกิน ขนม ผลไม้ชิ้นชื้อต่างๆ ของมณฑลกลานซู รวมถึงสินค้าของที่ระลึกต่างๆ ซึ่งมีทั้งหินเครื่องประดับต่างๆ, เครื่องดนตรี หรือสิ่งของที่เป็นเอกลักษณ์โดดเด่นของประเทศจีน อาทิ น้ำเต้าที่ระลึก หรือภาพวาดจีน ผ้าพันคอลายนางอัปสร ตุ๊กตาพวงกุญแจจูลู ฯลฯ



**ที่พัก GRAND SUN HOTEL หรือเทียบเท่า 4 ดาว**



DUNGHUANG: GRAND SUN HOTEL



**วันที่-7**

**ทะเลทรายหมีงาช้าง+ซีอู๋ ทะเลสาบเสี่ยวันทรทรา (นั่งรถกอล์ฟขาออก) ถ้ำโมเกาคู (รถอุทยาน)**

**B**

**L**

**D**

**เช้า  
จากนั้น**

**๑๐ บริการอาหารเช้า ณ โรงแรม**

นำท่านสู่ **เนินทรายร้องไห้หมีงาช้าง 鸣沙山** เป็นเนินทรายสูงพอสมควร เมื่อท่านขึ้นถึงยอดเขา โดยบันไดลิง ท่านสามารถไถลลื่นลงมาสู่เชิงเขาด้านล่าง (SAND DUNE) หากโอกาสเหมาะท่านอาจได้ยินเสียงลมสะท้อนเป็นเสียงคล้าย การลั่นกลองรบ เสียงม้าร้อง เสียงสู้รบ และเสียงคนร้อง ซึ่งตามตำนานเล่าว่าเคยมีกองทัพถูกพายุทรายพัดกระหน่ำและถูกฝังทั้งเป็นทั้งกองทัพอยู่ที่ใต้ภูเขาลูกนี้ ดังนั้นเมื่อท่านลื่นไถลลงมาจากยอดเนินจึงอาจมีเสียงประหลาดเกิดขึ้น และ นำท่าน **ซีอู๋ชมทะเลทราย** จุงเป็นคาราวานไปพร้อม ๆ กัน ➡ **อูฐ 5 ตัว ต่อคนจูงอูฐ 1 คน จนถึงจุดจอดลงจากอูฐ เพื่อพบกันจุดนัดพบ** นำท่านไปชม **สระน้ำพระจันทร์ 月牙泉** บ่อน้ำพุร้อนหรือโอเอซิส ที่ไม่เคยเหือดแห้งแม้จะอยู่ท่ามกลางทะเลทรายโกบีทั้งที่มีความลึกเฉลี่ยเพียง 6 เมตร เท่านั้น บริเวณด้านในมีกังหันให้ท่านเดินขึ้นไปชมวิวด้านบนจุดที่สวยงามยิ่งนัก (การท่องเที่ยวทะเลทรายหมีงาช้าง+ซีอู๋วันนี้ให้ทุกท่านเตรียมหน้ากากเพื่อปิดจมูกกันฝุ่นละออง แวนกันแดด แจ็คเก็ตกันลม เตรียมสิ่งของให้น้อยที่สุดเพื่อความสะดวกการซีอู๋ของทุกท่านคะ กรุณาเตรียมเงินค่าทิปคนจูงอูฐ **20 หยวน / ท่าน** **อิสระจนสมควรแก่เวลานัดพบจุดนัดหมายเพื่อนั่งรถกอล์ฟขาออก**

## Crescent Moon Lake Mingsha Shan โอเอซิสกลางทะเลทราย



กลางวัน  
บ่าย

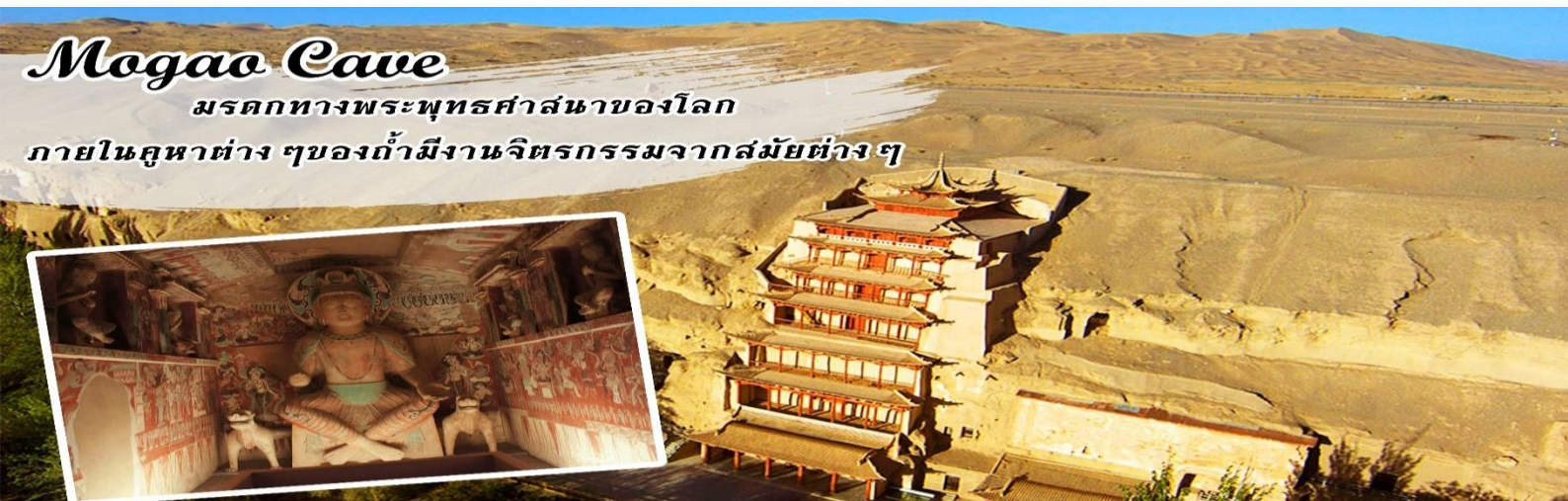
### ๑๑ บริการอาหารกลางวัน ณ ภัตตาคาร

นำท่านชม **ถ้ำโมเกา 莫高窟** **มรดกโลกที่ยิ่งใหญ่อีกแห่งหนึ่งของโลก** เป็นถ้ำที่มีคูหาใหญ่น้อยถึง 495 คูหา มีภาพวาดสีบนผนังสวยงามมีรูปแกะสลักพระพุทธรูปและองค์เจ้าแม่กวนอิม ปัจจุบันเปิดให้ชมเพียง 70 คูหาเท่านั้นในคูหาต้นๆ เป็นผลงานการบุกเบิกของพระสงฆ์เล่อจุนในปี ค.ศ.366 ส่วนคูหาสุดท้ายขุดเมื่อยุคที่มองโกลมีชัยชนะเหนืออาณาจักรจีนใน ปี ค.ศ. 1277 ดังนั้นปฏิมากรรมหรือจิตรกรรมที่ท่านจะได้ชมที่ถ้ำโมเกาแห่งนี้เกิดจากความเพียรพยายามของจิตรกรและช่างหลากหลายหลายสมัยตลอดช่วงประวัติศาสตร์ที่นับเนื่องยาวนานเกือบ 1,000 ปี ศิลปะที่ถ้ำฟาโมเกาส่วนใหญ่สร้างขึ้นในสมัยราชวงศ์สุยและถัง ภาพวาดสมัยราชวงศ์ถังส่วนมากเป็นนางฟ้าล่องลอยในอากาศ ซึ่งถือเป็นเอกลักษณ์ของศิลปะถ้ำที่ตุนหวง ภาพเขียนสีภายในถ้ำ เป็นเรื่องราวของความดี-ความชั่ว และความสุนิรันดร์ในสรวงสวรรค์ คล้ายกับว่าสวรรค์ และโลกเป็นเอกภาพเดียวกัน ในจำนวนถ้ำ 492 ถ้ำโมเกา (Mogao) เป็นถ้ำมีขนาดใหญ่ที่สุดและอายุเก่าแก่มาก แกะสลักหน้าผาทางซีกตะวันออกของภูเขาหมิงซา รวมความยาว 1,600 เมตร ทุกตารางนิ้วของผนังถ้ำเต็มไปด้วยภาพวาดและรูปสลักทางศาสนา และถ้ำแห่งนี้มีภาพผนังกินเนื้อที่กว่า 45,000 ตารางเมตร นักโบราณคดีตะวันตกขนานนามภาพผนังแห่งนี้ว่า **"ห้องสมุดบนผนัง"**

## Mogao Cave

มรดกทางพระพุทธศาสนาของโลก

ภายในคูหาต่าง ๆ ของถ้ำมีงานจิตรกรรมจากสมัยต่างๆ



**ค่า**                    **รับประทานอาหารค่ำ ณ ภัตตาคาร**  
**จากนั้น**            นำท่านเดินทางไปยัง **สนามบินเมืองตุนหวง** (ใช้เวลาเดินทางประมาณ 1 ชั่วโมง 40 นาที)  
**21.20 น.**            **ออกเดินทางสู่ กรุงเจินตู** โดยสายการบิน **เสฉวนแอร์ไลน์ เที่ยวบินที่ 3U-6358**  
**23.55 น.**            **กระเป่าใบใหญ่โหลด 23 กิโลกรัมต่อท่าน ท่านละ 1 ใบเท่านั้น (โปรดปฏิบัติอย่างเคร่งครัด)**  
 เดินทางถึง **ท่าอากาศยานเจินตู** (ใช้บริการห้องน้ำเรียบร้อยแล้ว ให้ทุกท่านรับกระเป๋าที่สายพานให้  
 ท่านสังเกตหมายเลขได้จากจอมอนิเตอร์หรือหัวหน้าทัวร์แจ้งให้ทราบคะ

**TIANFU INTERNATIONAL HOTEL หรือเทียบเท่า 4 ดาว**  
**ที่พักทางสายการบินเป็นผู้จัดให้ใกล้สนามบิน**



วันที่-8	เจินตู (สนามบินเทียนฟู่) – กรุงเทพฯ	B	L	D
<b>เช้า</b>	<b>๑๗ บริการอาหารเช้า ณ โรงแรม</b> นำท่านไปยัง <b>สนามบินเมืองเจินตู</b> เพื่อเดินทางกลับกรุงเทพฯ			
<b>10.00 น.</b>	<b>ออกเดินทางสู่ ท่าอากาศยานสุวรรณภูมิ</b> โดยสายการบิน <b>เสฉวนแอร์ไลน์ เที่ยวบินที่ 3U-3937</b> <b>กระเป่าใบใหญ่โหลด 23 กิโลกรัมต่อท่าน ท่านละ 1 ใบเท่านั้น (โปรดปฏิบัติอย่างเคร่งครัด)</b>			
<b>11.45 น.</b>	<b>เดินทางถึง ท่าอากาศยานสุวรรณภูมิ</b> โดยสวัสดิภาพ.....			

☆☆☆☆☆ขอบคุณท่านที่ใช้บริการ☆☆☆☆☆

หมายเหตุ :

- 1.เวลาที่ปรากฏในโปรแกรมกับการปฏิบัติจริงอาจแตกต่างกันเล็กน้อย ขอให้ท่านรับทราบคำแนะนำการเปลี่ยนแปลงการนัดหมายเวลาในการทำกิจกรรมอีกครั้งจากหัวหน้าทัวร์
- 2.บริษัทอาจทำการเปลี่ยนแปลงรายการ ได้ตามความจำเป็นและเหมาะสม แต่จะยึดผลประโยชน์ของลูกค้าเป็นสำคัญ ทั้งนี้ ขึ้นอยู่กับสถานะของสายการบิน โรงแรมที่พัก ภูมิอากาศ ภัยธรรมชาติ การนัดหยุดงานฯลฯ ตลอดจนสถานะทาง เศรษฐกิจและสถานการณ์ทางการเมืองภายใน อันเป็นสาเหตุให้ต้องเลื่อนการเดินทางหรือไม่สามารถจัดพาคณะท่องเที่ยว ได้ตามรายการ

### **อัตราค่าใช้จ่ายทัวร์ (โปรแกรม จางเย่ ภูเขาสายรุ้ง รถไฟความเร็วสูงเทียนสฺย-จางเย่ 8 วัน 7 คืน)**

วันเดินทาง	ราคาบาท/ท่าน	พักเดี่ยวเพิ่ม
<b>13-20 เม.ย.2567</b>	<b>55,900.-</b>	<b>7,500.-</b>
<b>18-25 พ.ค.2567</b>		
<b>1-8 มิ.ย.2567</b>	<b>49,900.-</b>	<b>7,500.-</b>
<b>22-29 มิ.ย.2567</b>		

#### **เงื่อนไขการจองทัวร์**

กรุณาจองที่นั่งล่วงหน้า อย่างน้อย 1 เดือน ก่อนการเดินทาง พร้อม **ชำระเงินมัดจำท่านละ 30,000 บาท เมื่อทำการจอง** พร้อมกับส่งหน้าพาสปอร์ตและเอกสารสำหรับการทำวีซ่า ส่วนที่เหลือชำระภายใน 20 วันก่อนการเดินทางมิฉะนั้นจะถือว่าท่านยกเลิกการเดินทางโดยอัตโนมัติ

### **โปรดทราบ : โปรแกรมทัวร์ ไม่ลงร้านช้อปปิ้งรัฐบาล**

#### **อัตราค่าบริการนี้รวม**

1. ค่าตัวเครื่องบินชั้นประหยัด+ค่าภาษีสนามบิน
2. ค่าโรงแรมที่พักตามที่ระบุไว้ในรายการ 2-3 ท่านต่อห้อง
3. ค่ารถ ค่าเข้าชมสถานที่ต่างๆ ตามที่ระบุไว้ในรายการ, เครื่องดื่ม + ค่าอาหาร

#### **อัตราค่าบริการนี้ไม่รวม**

1. ค่าทำหนังสือเดินทางคนไทย
2. กระเป๋าเดินทางในกรณีที่มีน้ำหนักเกินกว่าที่สายการบินกำหนด ค่าน้ำหนักที่สายการบินกำหนด 23 กิโลกรัม
3. ค่าทำใบอนุญาตที่กลับเข้าประเทศของคนต่างชาติหรือคนต่างด้าว
4. ค่าใช้จ่ายส่วนตัวนอกเหนือจากรายการ เช่น ค่าเครื่องดื่มค่าอาหารที่สั่งเพิ่มเองในแต่ละมื้อ **นอกเหนือจากรายการ**
5. ค่าโทรศัพท์ค่าซักรีด ค่าทิปเด็กยกกระเป๋าฯลฯ
6. ค่าภาษีมูลค่าเพิ่ม 7% (กรณีต้องการใบกำกับภาษีและค่าภาษีบริการหัก ณ ที่จ่าย 3%)

#### **7. ค่าทิปไกด์ท้องถิ่น+คนขับรถ 1,500 บาท/ท่าน ตลอดทริปการเดินทาง**

#### **8. ค่าทิปหัวหน้าทัวร์ไทยขึ้นอยู่กับความพึงพอใจของท่าน**

#### **บริษัทฯ ขอสงวนสิทธิ์ไม่รับผิดชอบหรือคืนค่าบริการ ใดๆ กรณี ดังต่อไปนี้ (รวมค่ายื่นวีซ่า):-**

- ©กรณีที่ท่านสมัครใจยกเลิกใช้บริการบางรายการ เช่น ไม่เที่ยวบางรายการไม่ทานอาหารบางมื้อ ฯลฯ ,
- ©กรณีผู้เดินทางถูกเจ้าหน้าที่กองตรวจคนเข้าเมืองปฏิเสธการเข้าเอกสารการเดินทางไม่ถูกต้อง ,เนื่องจากมีสิ่งผิดกฎหมาย ออกประเทศ-หรือ ถูกปฏิเสธในกรณีอื่นๆ
- ©กรณีทรัพย์สินมีค่าต่างๆเกิดการสูญหาย อันเนื่องจากถูกโจรกรรม หรือ เพราะความประมาทรวมทั้งอุบัติเหตุที่เกิดจากความประมาทของ , นักท่องเที่ยวเอง

## Note: เงื่อนไขฟรีวีซ่าจีน-ไทย

1. เริ่ม 1 มีนาคม 2567 (ยกเว้นการตรวจลงตราสำหรับผู้ถือหนังสือเดินทางธรรมดาของไทย และผู้ถือหนังสือเดินทางกึ่งราชการและหนังสือเดินทางธรรมดาของจีน ในการเดินทาง เข้า-ออก หรือผ่านแดนของทั้ง 2 ฝ่าย)
2. ไป 1 ครั้งอยู่ได้ไม่เกิน 30 วัน
3. ไปจีนมากกว่า 1 ครั้ง ในระยะเวลา 180 วัน อยู่รวมได้ไม่เกิน 90 วัน (ยกเว้นกรณีการพำนัก ถาวร การทำงาน การศึกษา กิจกรรมอื่น ๆ ที่จำเป็นต้องได้รับการอนุญาตล่วงหน้าจากหน่วยงานที่รับผิดชอบของอีกฝ่ายหนึ่ง)
4. สำหรับผู้ถือพาสปอร์ตไทยธรรมดา (ปกแดงเลือดหมู)

## การยกเลิก และการเปลี่ยนแปลง

### การยกเลิก

- |  |                  |
|--|------------------|
| 1.1 หากมีการชำระมัดจำทัวร์และต้องการยกเลิกไม่ว่ากรณีใดๆก็ตามต้องชำระค่าบริการ    | ท่านละ 2,000 บาท |
| 1.2 ยกเลิก 30-45 วัน ก่อนการเดินทาง + ค่าวีซ่า (ถ้ามี) ต้องชำระ                  | ท่านละ 5,000 บาท |
| 1.3 ยกเลิก 15 - 29 วัน ก่อนการเดินทาง ต้องชำระ 50% ของราคาทัวร์+ค่าวีซ่า (ถ้ามี) |                  |
| 1.4 ยกเลิกน้อยกว่า 1 - 14 วัน ก่อนการเดินทาง ต้องชำระ 100% ของราคาทัวร์          |                  |

### ยกเลิกช่วงเทศกาล

ยกเลิกก่อนการเดินทาง **สงกรานต์-ปีใหม่ 60 วัน** ต้องชำระท่านละ 10,000 บาท

ยกเลิกก่อนการเดินทาง **สงกรานต์-ปีใหม่ 50 วัน** ต้องชำระท่านละ 20,000+ค่าวีซ่า (ถ้ามี)

ยกเลิกก่อนการเดินทาง **สงกรานต์-ปีใหม่ 40 วัน** 01-29 วัน ชำระ 100% ของราคาทัวร์

**หลังจากการจองทัวร์และชำระเงินมัดจำแล้ว ทางบริษัทฯ ถือว่าท่านได้ยอมรับในข้อตกลงและเงื่อนไข ที่บริษัทได้ระบุไว้ข้างต้นทุกประการ**

## เงื่อนไขการเดินทาง

- 1) บริษัทฯ มีสิทธิ์ที่จะเปลี่ยนแปลงรายละเอียดบางประการในทัวร์นี้ เมื่อเกิดเหตุสุดวิสัยจนไม่อาจแก้ไขได้
- 2) บริษัทฯ ไม่รับผิดชอบค่าเสียหายในเหตุการณ์ที่เกิดจากสายการบิน ภัยธรรมชาติ และอื่นๆที่อยู่นอกเหนือการควบคุมของทางบริษัทฯ หรือค่าใช้จ่ายเพิ่มเติมที่เกิดขึ้นทางตรงหรือทางอ้อม เช่น การเจ็บป่วย, การถูกขโมย, การสูญหาย, ความล่าช้า หรือจากอุบัติเหตุต่างๆ
- 3) หากท่านยกเลิกก่อนรายการท่องเที่ยวจะสิ้นสุดลง ทางบริษัทฯ จะถือว่าท่านสละสิทธิ์และจะไม่รับผิดชอบค่าบริการที่ท่านได้ชำระไว้แล้วไม่ว่ากรณีใดๆ ทั้งสิ้น
- 4) บริษัทฯ จะไม่รับผิดชอบต่อการห้ามออกนอกประเทศ หรือ ห้ามเข้าประเทศ อันเนื่องมาจากมีสิ่งผิดกฎหมาย หรือเอกสารเดินทางไม่ถูกต้อง หรือการถูกปฏิเสธในกรณีอื่นๆ
- 5) รายการนี้เป็นเพียงข้อเสนอที่ต้องได้รับการยืนยันจากบริษัทฯ อีกครั้งหนึ่ง หลังจากได้สำรองที่นั่งบนเครื่องบิน และโรงแรมที่พักในต่างประเทศเป็นที่เรียบร้อยแล้ว แต่อย่างไรก็ตามรายการนี้อาจเปลี่ยนแปลงได้ตามความเหมาะสม
- 6) ราคาขึ้นคิดตามราคาตั๋วเครื่องบินในปัจจุบัน หากราคาตั๋วเครื่องบินปรับสูงขึ้น บริษัทฯ สงวนสิทธิ์ที่จะปรับราคาตั๋วเครื่องบินตามสถานการณ์ดังกล่าว
- 7) กรณีเกิดความผิดพลาดจากตัวแทน หรือ หน่วยงานที่เกี่ยวข้อง จนมีการยกเลิก ล่าช้า เปลี่ยนแปลง การบริการจากสายการบินบริษัทฯ ขนส่ง หรือหน่วยงานที่ให้บริการ บริษัทฯ จะดำเนินการโดยสุดความสามารถที่จะจัดบริการทัวร์อื่นทดแทนให้ แต่จะไม่คืนเงินให้สำหรับค่าบริการนั้นๆ
- 8) มัคคุเทศก์ พนักงาน และตัวแทนของบริษัทฯ ไม่มีสิทธิ์ในการให้คำสัญญาใดๆ ทั้งสิ้นแทนบริษัทฯ นอกจากมีเอกสารลงนามโดยผู้มีอำนาจของบริษัทฯ กากับเท่านั้น
- 9) หากไม่สามารถไปเที่ยวในสถานที่ที่ระบุในโปรแกรมได้ อันเนื่องมาจากธรรมชาติ ความล่าช้า และความผิดพลาดจากทางสายการบิน จะไม่มีการคืนเงินใดๆทั้งสิ้น แต่ทั้งนี้ทางบริษัทฯ จะจัดหารายการเที่ยวสถานที่อื่นมา ให้ โดยขอสงวนสิทธิ์การจัดหาที่โดยไม่แจ้งให้ทราบล่วงหน้า
- 10) เมื่อท่านออกเดินทางไปกับคณะแล้ว ท่านงดการใช้บริการรายการใดรายการหนึ่ง หรือไม่เดินทางพร้อมคณะถือว่าท่านสละสิทธิ์ ไม่อาจเรียกร้องค่าบริการ และเงินมัดจำคืน ไม่ว่ากรณีใดๆ ทั้งสิ้น
- 11) ในกรณีที่ลูกค้าต้องออกตัวโดยสารถภายในประเทศ กรุณาติดต่อเจ้าหน้าที่ของบริษัทฯ ก่อนทุกครั้ง มิเช่นนั้นทางบริษัทฯ จะไม่รับผิดชอบค่าใช้จ่ายใดๆ ทั้งสิ้น

- 12) กรณีเจ็บป่วยจนไม่สามารถเดินทางได้ซึ่งจะต้องมีใบรับรองแพทย์จากโรงพยาบาลรับรองบริษัทฯ จะพิจารณาเลื่อนการเดินทางของท่านไปยังคณะต่อไปแต่ทั้งนี้ท่านจะต้องเสียค่าใช้จ่ายที่ไม่สามารถเรียกคืนได้ เช่นค่าตัวเครื่องบินค่างห้อง ค่าธรรมเนียมวีซ่าตามที่สถานทูตฯ เรียกเก็บ และค่าใช้จ่ายอื่นๆที่เกิดขึ้นตามจริง ในกรณีที่ไม่สามารถเดินทางได้
- 13) กรณียื่นวีซ่าแล้วไม่ได้รับการอนุมัติวีซ่าจากทางสถานทูต (วีซ่าไม่ผ่าน) และท่านได้ชำระค่าทัวร์หรือมัดจามาแล้ว ทางบริษัทฯ คืนค่าทัวร์หรือมัดจมาให้ แต่ทางบริษัทขอสงวนสิทธิในการหักค่าบริการยื่นวีซ่า, ค่าวีซ่า และค่าใช้จ่ายบางส่วนที่เกิดขึ้นจริงเป็นกรณีไป (อาทิ กรณีออกตัวเครื่องบินไปแล้ว หรือได้ชำระค่าบริการในส่วนของทางเมืองนอกเช่น โรงแรม ฯลฯ ไปแล้ว) ทางบริษัทขอสงวนสิทธิในการหักเก็บค่าใช้จ่ายจริงที่เกิดขึ้นแล้วกับท่านเป็นกรณีไป
- 14) กรณีวีซ่าผ่านแล้ว แจ้งยกเลิกก่อนหรือหลังออกตัวโดยสาร บริษัทฯ ขอสงวนสิทธิในการ ไม่คืนค่าทัวร์ทั้งหมด
- 15) กรณีวีซ่าผ่านแล้ว แต่กรุปออกเดินทางไม่ได้ เนื่องจากผู้เดินทางท่านอื่นในกลุ่มโดนปฏิเสธวีซ่า หรือไม่ว่าด้วยสาเหตุใดๆก็ตาม ทางบริษัทขอสงวนสิทธิในการหักเก็บค่าใช้จ่ายจริงที่เกิดขึ้นแล้วกับท่านเป็นกรณีไป
- 16) กรณีผู้เดินทางไม่สามารถเข้า-ออกเมืองได้ เนื่องจากเอกสารปลอมหรือการห้ามของเจ้าหน้าที่ไม่ว่าเหตุผลใดๆ ก็ตามทางบริษัทขอสงวนสิทธิในการไม่คืนค่าทัวร์ทั้งหมด
- 17) ทางบริษัทขอสงวนสิทธิราคาค่านี้เฉพาะนักท่องเที่ยวชาวไทยและท่องเที่ยวเป็นหมู่คณะแบบ Join Tour เท่านั้น กรณีต้องการตัดกรุปเหมาโปรดสอบถามทางบริษัทอีกครั้ง **หากเป็นนักท่องเที่ยวต่างชาติ หรือ พระสงฆ์ โปรดสอบถามทางบริษัทอีกครั้ง**
- 18) ในกรณีที่ลูกค้าต้องออกตัวโดยสารภายในประเทศกรุณาติดต่อเจ้าหน้าที่ของบริษัทฯก่อนทุกครั้งมีเช่นนั้นทางบริษัทฯ จะ ไม่รับผิดชอบค่าใช้จ่ายใดๆทั้งสิ้น
- 19) หากมีการยกเลิกการจองทัวร์หลังได้ทำการยื่นวีซ่าเรียบร้อยแล้วบริษัทขอสงวนสิทธิในการนำเล่มพาสปอร์ตไปยกเลิกวีซ่าในทุกกรณีไม่ว่าค่าใช้จ่ายในการยื่นวีซ่าจะรวมหรือแยกจากรายการทัวร์ก็ตาม

#### หมายเหตุ

1. เนื่องจากรายการทัวร์นี้เป็นไฟล์บินที่ออกกับสายการบิน ดังนั้นเมื่อออกตัวแล้วไม่สามารถคืนเงินได้
2. บริษัทฯขอสงวนสิทธิที่จะงด หรือ เปลี่ยนแปลงรายการและเวลาบิน กรณีที่มีผู้ร่วมคณะไม่ถึง 15 ท่าน หรือเกิดเหตุสุดวิสัยจนแก้ไขไม่ได้
3. เนื่องจากสภาวะน้ำมันโลกอาจมีการปรับราคาสูงขึ้นซึ่งมีผลต่อราคาตัวและค่าน้ำมันเชื้อเพลิงของสายการบินที่จะปรับตามสภาวะโลก ทางบริษัทฯจึงขอสงวนสิทธิทำการเรียกเก็บค่าทัวร์เพิ่มตามความเป็นจริง
4. บริษัทฯขอสงวนสิทธิในการรับผิดชอบหรือชดเชยค่าเสียหายใดๆอันอยู่เหนือการควบคุมของทางบริษัทฯเช่นภัยธรรมชาติภัยพิบัติ ทางการเมือง การเจ็บป่วย, การถูกทำร้าย, การสูญหายทรัพย์สิน, ความล่าช้าสายการบิน หรือจากอุบัติเหตุต่างๆ
5. บริษัทฯขอสงวนสิทธิไม่รับผิดชอบและคืนค่าใช้จ่ายต่างๆ หากท่านถูกปฏิเสธห้ามออกนอกประเทศ หรือ ห้ามเข้าประเทศอันเนื่องมาจากมีสิ่งผิดกฎหมาย เอกสารการเดินทางไม่ถูกต้อง หรือการถูกปฏิเสธในกรณีอื่นๆ
6. กรณีเกิดความผิดพลาดจากการยกเลิก ล่าช้าเปลี่ยนแปลง ของสายการบิน บริษัทฯขนส่งหรือหน่วยงานที่ให้บริการทางบริษัทฯขอสงวนสิทธิที่จะปรับเปลี่ยนทดแทน รายการตามความเหมาะสมโดย ,จะไม่สามารถเรียกร้องคืนค่าบริการนั้นๆได้
7. ทางบริษัทฯจะไม่รับผิดชอบหรือคืนค่าบริการใดๆทั้งสิ้น หากท่านไม่ใช้บริการของบริษัทฯบางรายการ เช่น ไม่เที่ยวบางรายการ ไม่ทานอาหารบางมื้อ , เพราะค่าบริการได้ชำระแบบเหมาขาดก่อนออกเดินทางแล้ว
8. ห้ามนำไฟแช็ค มีดพก กรรไกรตัดเล็บ หรือของมีคมทุกชนิด ขึ้นเครื่องบินและรถไฟหัวจรวดโดยเด็ดขาด เพราะอาจถูกยึดได้ทางบริษัทฯขอสงวนสิทธิจะไม่รับผิดชอบใดๆทั้งสิ้นหากท่านถูกยึด
9. เมื่อได้ทำการตกลงชำระเงินค่าทัวร์ "ไม่ว่าจะทั้งหมดหรือเพียงบางส่วนกับทางบริษัทฯ จะถือว่าท่านได้ตกลงยอมรับในเงื่อนไขข้อตกลงต่างๆตามที่ระบุไว้แล้ว

**ทางบริษัท ฯ มีประกันอุบัติเหตุทุกที่หนึ่ง ที่นั่งละ 1,000,000 บาท**