



PERFECT TRIP CLUB

บริษัท เพอร์เฟกทริป คลับ จำกัด

อาคารไคตัส นาริตะ 47/341 ชั้น 5 ห้อง K005006 ถ.ปิอปปูล่า ต.บ้านใหม่ อ.ปากเกร็ด จ.นนทบุรี

✉ Perfacttrip.pl@gmail.com ☎ 086-744-5536 📞 0931356888



ใบอนุญาต 11/12146

อิตาลี-สวิส-ฝรั่งเศส

7 วัน
4 คืน

Confirmed 5 ท่านเดินทาง

79,900

รายละเอียดเพิ่มเติมในโปรแกรมทัวร์

มิลาน-เซอร์แมท-แมทเทอร์ฮอร์น
นั่งรถไฟสายโรแมนติกก่อนนาแกด
มงเทอร์-เบิร์น-กอลมาร์-บาเซล
ปารีส-ไอเฟล-ล่องแม่น้ำแซน

เซอร์แมท

แมทเทอร์ฮอร์น

ออกเดินทางปี 2024

5-11 ก.ย. / 11-17 ก.ย. / 19-25 ก.ย.
26 ก.ย.-2 ต.ค. / 3-9 ต.ค. / 9-15 ต.ค.
17-23 ต.ค. / 24-30 ต.ค.

อิตาลี-สวิส-ฝรั่งเศส 7 วัน 4 คืน



Confirmed 5 ท่านเดินทาง

79,900

รายละเอียดเพิ่มเติมในโปรแกรมทัวร์

มิลาน-เซอร์แมท-แมทเทอร์ฮอร์น
นั่งรถไฟสายโรแมนติกกอนาแกด
มงเทอร์-เบิร์น-กอลมาร์-บาเซล
ปารีส-ไอเฟล-ส่งแม่น้ำแซน

ออกเดินทางปี 2024

5-11 ก.ย. / 11-17 ก.ย. / 19-25 ก.ย.
26 ก.ย.-2 ต.ค. / 3-9 ต.ค. / 9-15 ต.ค.
17-23 ต.ค. / 24-30 ต.ค.

อิตาลี-สวิตเซอร์แลนด์-ฝรั่งเศส 7 วัน

มิลาน - โคโม - บริก - รถไฟแทช - เซอร์แมท

ยอดเขากอร์เนอร์กรัท - มงเทรอซ์ - เบิร์น - บาเซล - กอลมาร์ - ปารีส

จุดเด่นของรายการ

ถึงแล้วก็เที่ยวทันที สำหรับคนที่มีเวลาไม่มาก

บริการนำดื่มทุกวัน

จัดแบบเที่ยวสบาย ๆ ไม่รีบไม่ชะโงกชะแวงทัวร์มีเวลาช้อปปิ้งไม่อัดรายการเยอะจนเกินไป

ราคาผู้ใหญ่พักห้องคู่	ท่านละ	79,900	บาท
พักเดี่ยวเพิ่ม	ท่านละ	12,500	บาท
เด็กอายุต่ำกว่า 12 ปี พักกับผู้ใหญ่สองท่าน	ท่านละ	74,900	บาท
ทารกไม่ถึง 2 ปี	ท่านละ	30,000	บาท

กำหนดการเดินทาง :

วันแรก ประเทศไทย

21:00 น. พร้อมกันที่ สนามบินสุวรรณภูมิ ชั้น 4 เคาน์เตอร์สายการบินเอมิเรตส์ (EK) เจ้าหน้าที่บริษัทฯ คอยให้การต้อนรับ พร้อมอำนวยความสะดวกด้านสัมภาระและบัตรที่นั่งขึ้นเครื่อง

วันที่สอง ประเทศไทย - ดุไบ - มิลาน

02:50 น. ออกเดินทางสู่ กรุงมิลาน (MILAN) ประเทศอิตาลี โดยสายการบินเอมิเรตส์ เที่ยวบินที่ EK377/EK205

..* แวะเปลี่ยนเครื่องที่สนามบินดูไบ 0600-0945 *.*.*

14:20 น. (เวลาท้องถิ่น) เดินทางถึง กรุงมิลาน (MILAN) ประเทศอิตาลี เมืองสำคัญในภาคเหนือของประเทศอิตาลี ตั้งอยู่ในแคว้นที่ราบลอมบาร์ดีเป็น เมืองที่มีชื่อเสียงในด้านแฟชั่นและศิลปะ ซึ่งมิลานถูกจัดให้เป็นเมืองแฟชั่นในลักษณะเดียวกับ นิวยอร์ก ปารีส ลอนดอน และ โรม ...หลังผ่านพิธีการตรวจคนเข้าเมืองและศุลกากรเรียบร้อยแล้ว ...นำท่าน ชมภายนอกโบสถ์ดูโอโมแห่งมิลาน โบสถ์ใหญ่อันดับ 3 ของยุโรป เป็นศิลปะแบบกอธิคที่หรูหรา และใช้เวลาในการสร้างนานเกือบ 500 ปี โดยเริ่มสร้างตั้งแต่ ปี ค.ศ.1386 และที่นาทิงของโบสถ์ ก็คือการตกแต่งประดับประดาที่เน้นความหรูหราอย่างเต็มที่โดยเฉพาะรูปปั้นรอบตัวอาคาร มีจำนวนกว่า 3,000 ชิ้น ขวามือของโบสถ์มีอาคารทรงกากบาทหลังหนึ่ง และหลังคามุงด้วยกระเบื้องโปร่งใส เรียกกันว่า“อาเขต” สร้างขึ้นเพื่อเป็นอนุสรณ์แก่กษัตริย์วิกเตอร์ เอมมานูเอลที่ 2 ปฐมกษัตริย์ของอิตาลีในการรวมชาติ



นำท่าน ช้อปปิ้งภายในอาคารแกลเลอเรีย วิคตอริโอ เอมมานูเอล 2 ช้อปปิ้งอาเขตที่สวยงามที่สุดแห่งหนึ่งของโลก มีชื่อ

เรียกเล่นๆว่าเป็นห้องนั่งเล่นของเมืองมิลาน เพราะนอกจากจะมีลินค้ำแบรนต์เนมราคาแพงขายแล้ว ยังมีร้านกาแฟที่เรียกกันว่า ไชต์ วอลล์ คาเฟ่ สามารถนั่งจิบ คาปูชิโน นั่งดูหนุ่มสาว แต่งกายด้วยเสื้อผ้าทันสมัย ดังนั้นหากท่านไม่คิดจะช้อปปิ้งหรือนั่งกินกาแฟก็ควรที่จะต้องไปเดินเล่นชมความงดงามของอาคารหลังนี้ให้ได้ หรือหากท่านยังติดใจในเรื่องช้อปปิ้ง ก็สามารถไปช้อปปิ้งต่อได้ยังถนนเวีย มอนเต้ นโปเลโอเน่ ซึ่งถือเป็นย่านช้อปปิ้งที่ขึ้นชื่อที่สุดของเมืองนี้ ตั้งอยู่ระหว่างโบสถ์ดูโอโม่กับลานกว้างแห่งหนึ่ง ...อิสระให้ท่านช้อปปิ้งตามอัธยาศัย ...

ค่า รับประทานอาหารค่ำ ณ ภัตตาคาร อาหารจีน
ที่พัก ALGA HOTEL หรือเทียบเท่า

วันที่สาม มิลาน - โคโม - บริก

เช้า รับประทานอาหารเช้า ณ ห้องอาหารโรงแรม
นำท่านเดินทางสู่ เมืองโคโม (COMO) (60 กม.) เมืองเล็กๆที่สวยงามชายแดนสวิสและอิตาลี ...ถ่ายรูปกับความสวยงามของเมืองและทะเลสาบโคโม



เที่ยง *.*.* อิสระอาหารกลางวัน ตามอัธยาศัย (1)*.*.*

บ่าย นำท่านออกเดินทางสู่ เมืองบริก (BRIG) (180 กม.) เป็นสถานที่ท่องเที่ยวที่น่าตื่นตาตื่นใจของประเทศสวิสเซอร์แลนด์ อิสระชมเมืองตามอัธยาศัย



ค่า รับประทานอาหารค่ำ ณ ภัตตาคาร
ที่พัก SCHLOSSHOTEL หรือเทียบเท่า

วันที่สี่ บริก - แพซ - เซอร์แมท - ยอดเขากอร์เนอร์กรัท - แพซ - มองเทอซ - เบิร์น - บาเซล

เช้า รับประทานอาหารเช้า ณ ห้องอาหารโรงแรม

จากนั้นนำท่านเดินทางสู่ **เมืองแทช (TASCH)** (50 กม.) เป็นเมืองเล็กที่อยู่ใกล้กับ**เมืองเซอร์แมท (ZERMATT)** เพื่อเปลี่ยนเป็นรถไฟเดินทางสู่ **เมืองเซอร์แมท (ZERMATT)** หมู่บ้านในสกีรีสอร์ทยอดนิยมของชาวสวิส เมืองซึ่งปลอดภัยและสะดวกสบาย เพราะ ไม่มีรถยนต์ที่ใช้น้ำมันเป็นเชื้อเพลิง ทั้งเมืองใช้รถแบตเตอรี่, จักรยาน และเดินเท่านั้น

อิสระนั่งรถไฟสู่ ยอดเขากอร์เนอร์กรัท (GORNERGRAT) (***)**ไม่รวมค่าขึ้นยอดเขา**(***) ผ่านชมทิวทัศน์อันยิ่งใหญ่สวยงามทั้งสองข้างทางสู่ยอดเขากอร์เนอร์กรัท ที่มีความสูงเหนือระดับน้ำทะเล 3,286 เมตร ที่นั่นท่านจะได้พบจุดที่สวยงามที่สุดของการชมยอดเขาต่างๆ และเป็นจุดชมพระอาทิตย์ตกดินที่งดงามอีกแห่งหนึ่งของประเทศสวิตเซอร์แลนด์

ชมความงามของยอดเขาแมทเธอร์ฮอร์น **อิสระให้ทุกท่านเดินถ่ายรูปตามอัธยาศัย**

***.หมายเหตุ: ราคาค่าขึ้น ยอดเขากอร์เนอร์กรัท (GORNERGRAT) ท่านละ 5,800.- บาท ***



เที่ยง *** อิสระอาหารกลางวัน ตามอัธยาศัย (2)***

บ่าย นำท่านลงจากเขาโดยรถไฟสู่ **เมืองแทช (TASCH)** ...รถโค้ชมารับท่านเพื่อออกเดินทางสู่ **เมืองมงเทรอซ์ (MONTREUX)** (140 กม.) เมืองสวยริมทะเลสาบได้รับสมญานามว่าเป็น **ไข่มุกแห่งริเวียร่าสวิส** เลอมังค์ที่มีฉากหลังเป็นภูเขาสูงสวยงามมากท่านจะได้ชมวิวทิวทัศน์ที่งดงามตลอดสองข้างทาง ...จากนั้นนำท่าน **ถ่ายรูปด้านนอกปราสาทชิลยอง (CHILLON CASTLE)** ปราสาทโบราณที่มีอายุร่วม 800 ปีที่มีชื่อเสียงมาก ...



นำท่านเดินทางสู่ **กรุงเบิร์น (BERN)** (90 กม.) เมืองหลวงของประเทศ ชมตัวเมืองเก่าที่อาคารบ้านเรือนยังได้รับการดูแลรักษาไว้เป็นอย่างดีเหมือนเมื่อหลายร้อยปีก่อนจนองค์การยูเนสโกประกาศให้เป็นมรดกโลกด้านวัฒนธรรม...ถ่ายรูปกับอาคารรัฐสภาของประเทศ (BERNE'S PARLIAMENT HOUSE) และหอนาฬิกาประจำเมือง / ชมบ่อหมีหมีสัญลักษณ์ของกรุงเบิร์น (BARENGRABEN) ...จากนั้นอิสระให้ทุกท่านเดินเล่นเลือกซื้อสินค้าตามอัธยาศัย ...



จากนั้นนำท่านสู่ **เมืองบาเซล (BASEL)** (110 กม.) เมืองชายแดนสามประเทศสวิตเซอร์แลนด์ ฝรั่งเศส และเยอรมัน ตั้งอยู่ริมฝั่งแม่น้ำไรน์



ค่า รับประทานอาหารค่ำ ณ ภัตตาคาร
ที่พัก **IBIS BASEL** หรือเทียบเท่า

วันที่ห้า **บาเซล - กอลมาร์ - ปารีส**

เช้า รับประทานอาหารเช้า ณ ห้องอาหารโรงแรม

นำท่านเดินทางสู่ **เมืองกอลมาร์ (COLMAR)** (70 กม.) เมืองหลวงของจังหวัดโอ-เร็งในแคว้นอัลซัสในประเทศฝรั่งเศส ได้ชื่อว่าเป็น CAPITALE DES VINS D'ALSACE (เมืองหลวงแห่งไวน์แห่งอัลซัส) เป็นบ้านเกิดของจิตรกรและช่างแกะพิมพ์มาร์ติน โชนกาเออร์ และประติมากรเฟรเดริก โอกูสต์ บาร์ตอลดีผู้ออกแบบอนุสาวรีย์เทพีเสรีภาพ ยังมีชื่อเสียงในการอนุรักษ์เมืองให้ยังคงเป็นเมืองที่มีลักษณะสถาปัตยกรรมและบรรยากาศของเมืองโบราณ ในตัวเมืองเก่าก็มีพิพิธภัณฑน์ คริสต์ศาสนสถาน และร้านค้าและที่อยู่อาศัยที่คงสภาพเหมือนเมืองในยุคกลาง



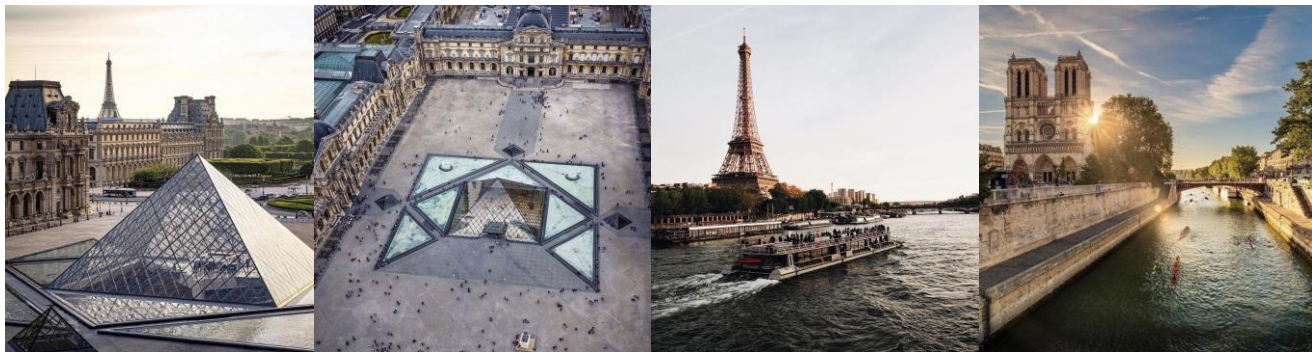
- เที่ยง *.*.* อิสระอาหารกลางวัน ระหว่างทาง ตามอัธยาศัย (3)*.*.*
- บาย จากนั้นนำท่านเดินทางสู่ **กรุงปารีส (PARIS) (600 กม.)** เมืองหลวงของประเทศฝรั่งเศส ตั้งอยู่บนแม่น้ำแซนน์บริเวณตอนเหนือของประเทศฝรั่งเศสบนใจกลางแคว้น อีล-เดอ-ฟรองซ์ จากการตั้งถิ่นฐานมากกว่า 2000 ปี เมืองปารีสมหานคร ซึ่งได้รับการกล่าวขานว่าเป็นเมืองหลวงด้านแฟชั่น
- ค่า รับประทานอาหารค่ำ ณ ภัตตาคาร อาหารพื้นเมือง หอยแครงคาร์โกรี + ไวน์ + สเต็ก
- ที่พัก **IBIS PARIS LA DÉFENSE COURBEVOIE** หรือเทียบเท่า

วันที่หก ปารีส - ดูไบ - ประเทศไทย

- เช้า รับประทานอาหารเช้า ณ ห้องอาหารโรงแรม
- จากนั้นเดินทางสู่ **จัตุรัสทรอคคาเดโร** เชิญถ่ายภาพ **หอไอเฟล** เป็นที่ระลึกจากมุมกว้างซึ่งเป็นจุดที่สวยงามที่สุดและสามารถมองเห็นได้อย่างชัดเจน / อิสระถ่ายรูปกับพิพิธภัณฑลุ่มพ์ หรืออดีตพระราชวังลุ่มพ์



นำท่าน **ผ่านชมความยิ่งใหญ่ของประตูลุ่มพ์** สร้างขึ้นเพื่อเฉลิมพระเกียรติแด่จักรพรรดิโนโปเลียน ผ่านชมบริเวณลาน **จัตุรัสคองคอร์ด** สถานที่ซึ่งเคยเป็นลานประหารพระเจ้าหลุยส์ที่ 16 และพระนางมาเรียอังตัวเนต พระเจ้าหลุยส์ที่ 16 และพระนางมาเรียอังตัวเนต



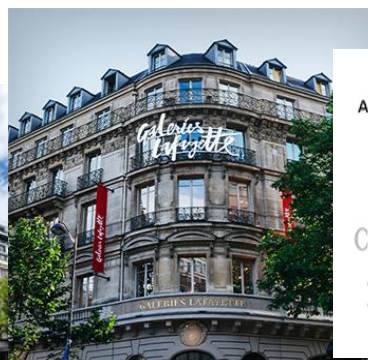
นำท่านเดินทางสู่ **ท่าเรือเพื่อล่องเรือ ชมความสวยงาม** ของสถานที่สำคัญคู่บ้านคู่เมืองริมสองฝั่งแม่น้ำแซน ผ่านชมความงดงามของโบราณสถานและอาคารเก่าแก่ สร้างขึ้นตามสไตล์ของศิลปะเรอเนสซองส์ ซึ่งได้รับการอนุรักษ์ดูแลเป็นอย่างดี ตลอดทางท่านจะได้ความประทับใจกับความสวยงามของทัศนียภาพที่ร่วมกันสรรสร้างให้นครปารีส ซื่อว่าเป็นนครที่มีความงามที่สุดแห่งหนึ่งของโลก

(ในกรณีที่น้ำในแม่น้ำแซนขึ้นสูงกว่าปกติหรือมีเหตุการณ์สุดวิสัย เช่น การนัดหยุดงาน เป็นต้น รายการล่องแม่น้ำแซนอาจจะไม่สามารถดำเนินการได้)



เที่ยง ***.*.*. อิสระอาหารกลางวัน ตามอัธยาศัย (4)*.*.*.**

บ่าย อิสระให้ท่านช้อปปิ้งสินค้าแบรนด์เนมที่มีชื่อเสียง ณ ห้างแกลอรี่ลาฟาแยต อาทิเช่น หลุยส์, พราด้า, กุชชี, ชาแนล, เฟนดิค, นาฬิกา, น้ำหอม, เครื่องสำอาง ฯลฯ ให้ท่านได้ช้อปปิ้งสินค้าในราคาถูก อาทิเช่น น้ำหอม, ครีม, เครื่องสำอาง กระเป๋า, นาฬิกา, เข็มขัด ฯลฯ ...



นำท่านเดินทางสู่ **สนามบิน** เพื่อเดินทางสู่ **ประเทศไทย**

21:55 น. (เวลาท้องถิ่น) ออกเดินทางกลับสู่ **ประเทศไทย** โดยสายการบินเอมิเรตส์ เที่ยวบินที่ **EK076 / EK370**

วันที่เจ็ด สนามบินสุวรรณภูมิ

..* แวะเปลี่ยนเครื่องที่สนามบินดูไบ 0635-0900 *.*.*

18:25 น. (เวลาท้องถิ่น) เดินทางถึง สนามบินสุวรรณภูมิ สมุทรปราการ ด้วยความสวัสดิ์

@@@ *** @@@ *** @@@

หมายเหตุ กำหนดการเดินทางอาจมีการเปลี่ยนแปลงได้เพื่อความเหมาะสม ทั้งนี้ทางบริษัทฯ จะยึดถือความปลอดภัยของคณะผู้เดินทางเป็นสำคัญ

- เดินทาง 25-29 ท่าน เพิ่มท่านละ 5,000 บาท
- เดินทาง 20-24 ท่าน เพิ่มท่านละ 10,000 บาท
- เดินทาง 15-19 ท่าน เพิ่มท่านละ 15,000 บาท
- เดินทาง 10-14 ท่าน เพิ่มท่านละ 30,000 บาท
- เดินทาง 5-9 ท่าน *โดยรถตู้ พบไกด์ที่สนามบินมิลาน และส่งท่านที่สนามบินปารีส*

อัตรานี้รวม

1. ค่าตัวเครื่องบินไป-กลับ (Economy Class) ที่ระบุวันเดินทางไปกลับพร้อมกรู๊ปเท่านั้น
2. ค่าภาษีสนามบินทุกแห่งตามรายการ
3. ค่ารถโค้ชปรับอากาศคนนำเที่ยวตามรายการ วันละ 12 ชม. ตามกฎหมายยุโรป
4. ค่าห้องพักในโรงแรม *พักห้องคู่ (2 ท่านเท่านั้น)*
5. ค่าอาหารตามรายการที่ระบุ 4 มื้อ (อาหารกลางวัน)
6. ค่าประกันภัยการเดินทางรายบุคคล (หากต้องการเงื่อนไขกรมธรรม์สอบถามได้จากเจ้าหน้าที่) วงเงิน 1,000,000 บาท
7. ค่ามัคคุเทศก์ (ไกด์คนไทย)

อัตรานี้ไม่รวม

1. ค่าธรรมเนียมจัดทำหนังสือเดินทาง , แจ้งเข้าแจ้งออกสำหรับผู้ที่ไม่ได้ถือหนังสือเดินทางของไทย
2. ค่าใช้จ่ายส่วนตัว อาทิเช่น ค่าเครื่องดื่มที่สั่งพิเศษ, ค่าโทรศัพท์, ค่าซักรีด, ค่าธรรมเนียมหนังสือเดินทาง, ค่าน้ำหนักเกินจากทางสายการบินกำหนดเกินกว่า 25 กก.และมากกว่า 1 ชั้น, ค่ารักษาพยาบาล กรณีเกิดการเจ็บป่วยจากโรคประจำตัว, ค่ากระเป๋าเดินทางหรือของมีค่าที่สูญหายในระหว่างการเดินทาง เป็นต้น
3. กรณีที่ต้องการใบกำกับภาษี เฉพาะค่าบริการ 2,000 บาท ภาษีมูลค่าเพิ่ม 7 % และค่าภาษีหัก ณ ที่จ่าย 3%
4. ค่าธรรมเนียมน้ำมันและภาษีสนามบิน ในกรณีที่สายการบินมีการปรับขึ้นราคา
5. ค่าใช้จ่ายส่วนตัวอื่นๆ เช่น ค่าโทรศัพท์, ค่าซักรีด, มินิบาร์และทีวีช่องพิเศษ ฯลฯค่าอาหารและเครื่องดื่มสั่งพิเศษค่าบริการพิเศษต่างๆ
6. ค่าบริการยกกระเป๋าในโรงแรม ซึ่งท่านจะต้องดูแลกระเป๋าและทรัพย์สินด้วยตัวท่านเอง
7. ค่าขึ้นยอดเขา ยอดเขากอร์เนอร์กรัท (GORNERRGRAT) ท่านละ 5,800.- บาท
8. ค่าทิปท่านละ 2,500.- บาท (*.*.* ชำระพร้อมค่าใช้จ่ายยอดสุดท้าย *.*.*)
9. ค่าวีซ่าเชงเก้น ท่านละ 5,500.-บาท (หากสถานทูตได้กำหนดการยื่นวีซ่าเป็นคณะแล้ว ท่านใดไม่สามารถมาตามกำหนดได้

กรณีถ้ามีค่าใช้จ่ายเกิดขึ้น ท่านละ 500.- บาท ลูกค้าจะต้องเป็นผู้รับผิดชอบเท่านั้น

ข้อมูลเบื้องต้นในการเตรียมเอกสารยื่นวีซ่าและการยื่นขอวีซ่า

1. การพิจารณาวีซ่าเป็นดุลยพินิจของสถานทูต มีใช้บริษัททัวร์ การเตรียมเอกสารที่ดีและถูกต้องจะช่วยให้การพิจารณา ของสถานทูตง่ายขึ้น
2. กรณีท่านใดต้องใช้พาสปอร์ตเดินทาง ช่วงระหว่างยื่นวีซ่า หรือ ก่อนเดินทางกับทางบริษัท ท่านต้องแจ้งให้ทางบริษัทฯ ทราบล่วงหน้า เพื่อวางแผนในการขอวีซ่าของท่าน ซึ่งบางสถานทูตใช้เวลาในการพิจารณาวีซ่าที่ค่อนข้างนานและอาจไม่สามารถดึงเล่มออกมาระหว่างการพิจารณาอนุมัติวีซ่าได้ (กรณีถ้ามีค่าใช้จ่ายเกิดขึ้น ท่านละ 500.- บาท ลูกค้าจะต้องเป็นผู้รับผิดชอบเท่านั้น)
3. สำหรับผู้เดินทางที่ศึกษาหรือทำงานอยู่ต่างประเทศ จะต้องดำเนินการขอวีซ่าด้วยตนเองในประเทศที่ตนพำนักหรือศึกษาอยู่เท่านั้น
4. หนังสือเดินทางต้องมีอายุไม่ต่ำกว่า 6 เดือน โดยนับวันเริ่มเดินทางออกนอกประเทศ หากนับแล้วต่ำกว่า 6 เดือน ผู้เดินทางต้องไปยื่นคำร้องขอทำหนังสือเดินทางเล่มใหม่ และกรุณาเตรียมหนังสือเดินทางเล่มเก่า ใ้กับทางบริษัทด้วย เนื่องจากประวัติการเดินทางของท่านจะเป็นประโยชน์อย่างยิ่งในการยื่นคำร้องขอวีซ่า และจำนวนหน้าหนังสือเดินทาง ต้องเหลือว่างสำหรับติดวีซ่าไม่ต่ำกว่า 3 หน้า
5. ท่านที่ใส่ปกหนังสือเดินทางกรุณาถอดออก หากมีการสูญหาย บริษัทฯ จะไม่รับผิดชอบต่อปกหนังสือเดินทางนั้นๆ และพาสปอร์ตถือเป็นหนังสือของทางราชการ ต้องไม่มีรอยฉีกขาด หรือ การขีดเขียน หรือ แต่งเติมใดๆ ในเล่ม

กรุณาอ่านเงื่อนไขและหมายเหตุให้ละเอียดทุกข้อ เพราะรายการทัวร์ที่ท่านได้รับถือเป็นสัญญาการเดินทางระหว่างบริษัทและลูกค้า

เงื่อนไขการจอง

กรุณาจองก่อนล่วงหน้า **พร้อมชำระเงินมัดจำ ท่านละ 30,000.- บาท** ภายใน 3 วันนับจากวันจอง มิฉะนั้นทางบริษัทฯ ขอสงวนสิทธิ์ที่จะขอรับลูกค้ารายต่อไป

เงื่อนไขการชำระค่าทัวร์ส่วนที่เหลือ

ทางบริษัทขอเก็บค่าทัวร์ส่วนที่เหลือ 20 วันก่อนการเดินทาง หากท่านไม่ผ่านการอนุมัติวีซ่าหรือยกเลิกการเดินทางโดยเหตุจำเป็นทางบริษัทขอเก็บเฉพาะค่าใช้จ่ายที่เกิดขึ้นจริง

เงื่อนไขการสำรองที่นั่ง

*****ร้านค้าในยุโรปส่วนใหญ่จะปิดทำการในวันอาทิตย์, ขอสงวนสิทธิ์การย้ายเมืองที่เข้าพัก เช่น กรณีที่เมืองนั้นมีการจัดงาน TRADE FAIR ฯลฯ ไปเข้าพักเมืองที่ใกล้เคียงแทน และโปรแกรมอาจมีการปรับเปลี่ยนตามความเหมาะสม*****

กรณียกเลิกการเดินทาง

- ยกเลิกการเดินทางและหรือไม่สามารถเดินทางได้เก็บมัดจำเต็มจำนวนทุกกรณี
- ยกเลิกการเดินทางและหรือไม่สามารถเดินทางได้ 1-29 วัน ก่อนวันเดินทางทุกกรณี เก็บค่าบริการทัวร์เต็มจำนวนตามราคาทัวร์ (หมายเหตุ - ผู้เดินทางที่เกิดอุบัติเหตุ,เจ็บป่วย,เสียชีวิต จะต้องมิใช่ไปรับรองแพทย์ตามที่ทางบริษัทฯระบุข้อความบางอย่างในนั้นด้วย เพื่อจะได้ยืนยันกับสายการบินและตัวแทนบริษัทที่ต่างประเทศ (ทั้งนี้ขึ้นอยู่กับดุลพินิจของสายการบินและบริษัทต่างประเทศ))
- กรณียื่นวีซ่าแล้วไม่ได้รับการอนุมัติวีซ่าจากทางสถานทูต (วีซ่าไม่ผ่าน) และท่านได้ชำระค่าทัวร์หรือมัดจำมาแล้วทางบริษัทฯ ขอเก็บเฉพาะค่าใช้จ่ายที่เกิดขึ้นจริง เช่น ค่าวีซ่าและค่าบริการยื่นวีซ่า / ค่ามัดจำตัวเครื่องบิน หรือค่าตัวเครื่องบิน (กรณีออกตัวเครื่องบินแล้ว) / ค่าส่วนต่างกรณีที่ถูกออกเดินทางไม่ครบตามจำนวน (สอบถามเพิ่มเติมจากทางบริษัทฯอีกครั้ง)
- กรณีผู้เดินทางที่เกิดอุบัติเหตุ,เจ็บป่วย,เสียชีวิต จะต้องมิใช่ไปรับรองแพทย์ตามที่ทางสายการบินให้ระบุข้อความตามเงื่อนไขสายการ

บินนั้น ๆ เพื่อจะได้ยืนยันกับสายการบินและตัวแทนบริษัทที่ต่างประเทศ (ทั้งนี้ขึ้นอยู่กับดุลพินิจของสายการบินและบริษัทต่างประเทศ) ทั้งนี้ท่านจะต้องเสียค่าใช้จ่ายที่ไม่สามารถเรียกคืนได้คือ ค่าธรรมเนียมในการมัดจำตั๋ว หรือค่าตั๋วเครื่องบิน (กรณีออกตั๋วเครื่องบินแล้ว) และค่าธรรมเนียมวีซ่าและค่าบริการยื่นวีซ่ากรณีที่ท่านยื่นวีซ่าแล้ว

หมายเหตุ

- บริษัทฯ สงวนสิทธิ์ในการที่จะไม่รับผิดชอบต่อค่าชดเชยความเสียหาย อันเกิดจากเหตุสุดวิสัยที่ทาง บริษัทฯ ไม่สามารถควบคุมได้ เช่น การนัดหยุดงาน, จลาจล, การล่าช้าหรือยกเลิกของเที่ยวบิน รวมถึงกรณีที่กองตรวจคนเข้าเมืองไม่อนุญาตให้เดินทางออกหรือกองตรวจคนเข้าเมืองของแต่ละประเทศไม่อนุญาตให้เข้าเมือง รวมทั้งในกรณีที่ท่านจะใช้หนังสือเดินทางราชการ (เล่มสีน้ำเงิน) เดินทางหากท่านถูกปฏิเสธการเดินทางเข้าหรือออกนอกประเทศใดประเทศหนึ่ง
- บริษัทฯ สงวนสิทธิ์ในการเปลี่ยนแปลงโปรแกรมรายการท่องเที่ยว โดยไม่ต้องแจ้งให้ทราบล่วงหน้า
- บริษัทฯ สงวนสิทธิ์ในการเปลี่ยนแปลงอัตราค่าบริการ โดยไม่ต้องแจ้งให้ทราบล่วงหน้า
- กรณีที่คณะไม่ครบจำนวน 15 ท่าน ทางบริษัทฯ สงวนสิทธิ์ในการงดออกเดินทาง โดยทางบริษัทฯ จะแจ้งให้ท่านทราบล่วงหน้า 14 วันก่อนการเดินทาง
- เมื่อท่านทำการซื้อโปรแกรมทัวร์ ทางบริษัทฯ จะถือว่าท่านรับทราบและยอมรับเงื่อนไขของหมายเหตุทุกข้อแล้ว ในกรณีที่ลูกค้าต้องออกตั๋วโดยสารภายในประเทศกรุณาติดต่อเจ้าหน้าที่ของบริษัทฯ ก่อนทุกครั้ง มิฉะนั้นทางบริษัทฯ จะไม่ขอรับผิดชอบค่าใช้จ่ายใดๆ ทั้งสิ้น...โปรแกรมและรายละเอียดของการเดินทางอาจมีการเปลี่ยนแปลงได้ ทั้งนี้ขึ้นอยู่กับสภาวะอากาศ และเหตุสุดวิสัยต่าง ๆ ที่ไม่สามารถคาดการณ์ล่วงหน้าโดยทางบริษัทฯ จะคำนึงถึงผลประโยชน์และความปลอดภัยของผู้ร่วมเดินทางเป็นสำคัญ....
- หลังจากที่มีการจองทัวร์และได้ชำระค่ามัดจำทัวร์หรือทั้งหมดแล้ว ไม่ว่าจะเป็นการชำระผ่านตัวแทนของบริษัทหรือชำระโดยตรงกับทางบริษัท ทางบริษัทจะขอถือว่าท่านรับทราบและยอมรับในเงื่อนไขต่างๆของบริษัท ที่ได้ระบุไว้ทั้งหมด
- นั้ที่ Long Leg โดยปกติอยู่บริเวณทางออกประตูฉุกเฉิน และผู้ที่นั่งต้องมีความสมบัตินตรงตามที่สายการบินกำหนด เช่น ต้องเป็นผู้ที่มีร่างกายแข็งแรง และช่วยเหลือผู้อื่นได้อย่างรวดเร็วในกรณีที่เครื่องบินมีปัญหา เช่น สามารถเปิดประตูฉุกเฉินได้ (น้ำหนักประมาณ 20 กิโลกรัม) ไม่ใช่ผู้ที่มีปัญหาทางด้านสุขภาพและร่างกายและอำนาจในการให้ที่นั่ง Long leg ขึ้นอยู่กับทางเจ้าหน้าที่เช็คอินสายการบิน ตอนเวลาที่เช็คอินเท่านั้น
 - กรณีทรัพย์สินส่วนตัวของลูกค้ายสูญหายหรือลืมไว้ระหว่างการเดินทาง ทางบริษัทฯ จะไม่รับผิดชอบใด ๆ ทั้งสิ้น
 - กรณีผู้เดินทางไม่สามารถเข้า-ออกเมืองได้ เนื่องจากปลอมแปลงหรือการห้ามของเจ้าหน้าที่ ไม่ว่าจะเหตุผลใดๆตามทางบริษัทของสงวนสิทธิ์ในการ ไม่คืนค่าทัวร์ทั้งหมด
 - บริษัทฯ ขอสงวนสิทธิ์ยกเลิกการเดินทางก่อนล่วงหน้า 14 วัน ในกรณีที่ไม่สามารถทำกรุ๊ปได้อย่างน้อย 30 ท่าน (ผู้ใหญ่) และ/หรือ ผู้ร่วมเดินทางในคณะไม่สามารถผ่านการพิจารณาวีซ่าได้ครบ 30 ท่าน ซึ่งในกรณีนี้ทางบริษัทฯ ยินดีคืนเงินให้ทั้งหมดหักค่าธรรมเนียมวีซ่า หรือจัดหาคณะทัวร์อื่นให้ถ้าต้องการ
 - บริษัทฯ สงวนสิทธิ์ในการเปลี่ยนแปลงโปรแกรมรายการท่องเที่ยว โดยไม่ต้องแจ้งให้ทราบล่วงหน้า
 - บริษัทฯ สงวนสิทธิ์ในการเปลี่ยนแปลงอัตราค่าบริการ โดยไม่ต้องแจ้งให้ทราบล่วงหน้า
 - เนื่องจากรายการทัวร์นี้เป็นแบบเหมาจ่ายเบ็ดเสร็จ หากท่านสละสิทธิ์การใช้บริการใดๆตามรายการ หรือถูกปฏิเสธการเข้าประเทศไม่ว่าในกรณีใดก็ตาม ทางบริษัทฯ ขอสงวนสิทธิ์ไม่คืนเงินในทุกกรณี

- กรณียกเลิกการเดินทางภายหลังจากได้วีซ่าแล้ว ทางบริษัทฯ ขอสงวนสิทธิ์ในการแจ้งสถานทูต เพื่อให้อยู่ในดุลพินิจของสถานทูต เรื่องวีซ่าของท่าน เนื่องจากการขอวีซ่าในแต่ละประเทศ จะถูกบันทึกไว้เป็นสถิติในนามของบริษัทฯ เมื่อท่านได้ชำระเงินมัดจำหรือทั้งหมด ไม่ว่าจะเป็นการชำระผ่านตัวแทนของ บริษัทฯ หรือชำระโดยตรงกับทางบริษัทฯ ทางบริษัทฯ จะขอถือว่าท่านรับทราบและยอมรับในเงื่อนไขต่างๆของเอกสารวีซ่า
- การบิดเบือนข้อเท็จจริงประการใดก็ตาม อาจจะถูกระงับมิให้เดินทางเข้าประเทศในกลุ่มเซงกันเป็นการถาวร และถึงแม้ว่าท่านจะถูกปฏิเสธวีซ่า สถานทูตไม่คืนค่าธรรมเนียมที่ได้ชำระไปแล้วและหากต้องการขอยื่นคำร้องใหม่ก็ต้องชำระค่าธรรมเนียมใหม่ทุกครั้ง
- หากสถานทูตมีการสุ่มเรียกสัมภาษณ์บางท่านทางบริษัทฯ ขอความร่วมมือในการเชิญท่านไปสัมภาษณ์ตามนัดหมาย และโปรดแต่งกายสุภาพ ทั้งนี้ทางบริษัทฯ จะส่งเจ้าหน้าที่ไปอำนวยความสะดวก และประสานงานตลอดเวลา และหากสถานทูตขอเอกสารเพิ่มเติม ทางบริษัทฯ ใคร่ขอรบกวนท่านจัดส่งเอกสารดังกล่าวเช่นกัน
- ทางบริษัทฯ เป็นแค่ตัวแทนอำนวยความสะดวกในขั้นตอนการยื่นวีซ่า แต่ในการพิจารณาอนุมัติวีซ่า จะอยู่ในดุลพินิจของทางสถานทูตเท่านั้น ซึ่งอาจจะเกิดความไม่สะดวกแก่ท่านได้ทางบริษัทฯ จึงต้องขออภัยมา ณ ที่นี้
- เมื่อท่านทำการซื้อโปรแกรมทัวร์ ทางบริษัทฯ จะถือว่าท่านรับทราบและยอมรับเงื่อนไขของหมายเหตุทุกข้อแล้ว ในกรณีที่ลูกค้าต้องออกตัวโดยสารภายในประเทศกรุณาติดต่อเจ้าหน้าที่ของบริษัทฯ ก่อนทุกครั้งมิฉะนั้นทางบริษัทฯ จะไม่ขอรับผิดชอบค่าใช้จ่ายใดๆทั้งสิ้น โปรแกรมและรายละเอียดของการเดินทางอาจมีการเปลี่ยนแปลงได้ ทั้งนี้ขึ้นอยู่กับสภาวะอากาศ และเหตุวิสัยต่าง ๆ ที่ไม่สามารถคาดการณ์ล่วงหน้าโดยทางบริษัทฯ จะคำนึงถึงผลประโยชน์และ ความปลอดภัยของผู้ร่วมเดินทางเป็นสำคัญ
- บริษัทฯ ขอสงวนสิทธิ์ไม่ขายทัวร์แก่ลูกค้าที่เคยเดินทางแล้วมีความประพฤติไม่น่ารักหรือมีพฤติกรรมเป็นที่รังเกียจของคนส่วนใหญ่เช่นไม่รักษาเวลาเลย พุด จาหยาบคาย ดื่มสุราบนรถ ก่อเสียงรำคาญรบกวนผู้อื่น เอาแต่ใจตนเอง หรือถือว่ามากลุ่มใหญ่แล้วไม่เกรงใจผู้อื่นชักชวนผู้อื่นให้ก่อนความวุ่นวายในทัวร์ ฯลฯ (เพื่อความสุขของผู้เดินทางเป็นส่วนใหญ่)
- บริษัทฯ ขอสงวนสิทธิ์ไม่ขายทัวร์แก่ท่านที่มีครรภ์เกิน 4 เดือน (เพราะอาจเกิดอันตราย / เพื่อความปลอดภัย / เว้นมี ใบรับรองแพทย์)
- บริษัทฯ ขอสงวนสิทธิ์ในการขายหรือไม่ขายทัวร์แก่ท่านที่มีเด็กทารกอายุต่ำกว่า 2 ขวบ (กรุณาแจ้งบริษัทฯ ก่อนจองทัวร์เพื่อหาข้อสรุปร่วมกัน) ต้องกราบขออภัยท่านเพราะหากเด็กงอแงจะไปรบกวนผู้เดินทางท่านอื่น
- บริษัทฯ ขอสงวนสิทธิ์ในการขาย หรือไม่ขายแก่ท่านที่ต้องใช้รถเข็น (กรุณาแจ้งบริษัทฯ ก่อนซื้อทัวร์ เพื่อหาข้อสรุปร่วมกัน)
- ท่านที่จะออกตัวภายในประเทศ เช่น เชียงใหม่ ภูเก็ต หาดใหญ่ ฯลฯ โปรดแจ้งฝ่ายขายก่อนเพื่อขอคำยืนยันว่าทัวร์นั้นๆ ยืนยันการเดินทางหากท่านออกตัวโดยไม่ได้รับการยืนยันจากพนักงานแล้วทัวร์นั้นยกเลิก บริษัทฯ ไม่สามารถรับผิดชอบค่าใช้จ่ายนั้นได้
- ใน 1 วัน คนขับรถจะทำงานและพักผ่อนระหว่างขับรถรวมแล้วไม่เกิน 12 ชม. เช่น เริ่มงาน 08.00 น. ต้องจบงานภายใน 20.00 น. หากมีการเสียเวลาระหว่างวันทุกกรณีโปรแกรมอาจต้องแก้ไขปรับเปลี่ยน - เมื่อท่านจองทัวร์และชำระมัดจำแล้วหมายถึงท่านยอมรับในข้อความและเงื่อนไขที่บริษัทฯ แจ้งแล้วข้างต้น
- หากในขณะของท่านมีผู้ต้องการดูแลพิเศษ นั่งรถเข็น (Wheelchair), เด็ก, ผู้สูงอายุ, มีโรคประจำตัว หรือไม่สะดวกในการเดินทางท่องเที่ยวในระยะเวลาเกินกว่า 4-5 ชั่วโมงติดต่อกัน ท่านและครอบครัวต้องให้การดูแลสมาชิกภายในครอบครัวของท่านเอง เนื่องจากการเดินทางเป็นหมู่คณะ หัวหน้าทัวร์มีความจำเป็นต้องดูแลคณะทัวร์ทั้งหมด

ข้อความซึ่งถือเป็นสาระสำหรับท่านผู้มีส่วนเกี่ยวข้องที่ร่วมเดินทาง

ทางบริษัทฯ เป็นตัวแทนในการจัดนำสัมมนา และการเดินทางที่มีความชำนาญ โดยจัดหาโรงแรมที่พัก อาหาร ยานพาหนะ และสถานที่ท่องเที่ยวพร้อมทั้งการสัมมนา ดูงาน เพื่อความสะดวกสบาย และเกิดประโยชน์สูงสุดในการเดินทาง ทั้งนี้ทางบริษัทฯ ไม่สามารถรับผิดชอบต่ออุบัติเหตุหรือความเสียหายที่เกิดจากโรงแรมที่พัก ยานพาหนะ, อันเนื่องจากอุบัติเหตุรวมถึงภัยธรรมชาติ, โจรกรรม, วินาศกรรม, อัคคีภัย, การปล้นชิง, การจลาจล สงครามการเมือง, การผันผวนของอัตราแลกเปลี่ยนเงินตราต่างประเทศ, การนัดหยุดงาน, ความล่าช้าของเที่ยวบิน, สายการบินเร็ว, รถไฟ, พาหนะท้องถิ่น, ตลอดจนการถูกปฏิเสธออกวีซ่าจากกงสุล และ / หรือ ส่วนงานที่เกี่ยวข้องกับสถานเอกอัครราชทูต รวมถึงผู้มีอำนาจทำการแทนประจำประเทศไทย (โดยไม่จำเป็นต้องแสดงเหตุผล เนื่องจากเป็นสิทธิพิเศษทางการทูต) ซึ่งอยู่เหนือการควบคุมของบริษัทฯ หมายรวมถึงในระหว่างการเดินทางท่องเที่ยวทั้งใน หรือ ต่างประเทศ แต่ทางบริษัทฯ มีความคุ้มครอง และประกันอุบัติเหตุ ตามเงื่อนไขที่บริษัทฯ ที่รับประกันในกรณีที่ผู้ร่วมเดินทางถูกปฏิเสธโดยเจ้าหน้าที่ตรวจคนเข้าเมืองของประเทศไทย และ/หรือ ต่างประเทศ มิให้เดินทางออก หรือ เข้าประเทศ เนื่องมาจากความประพฤติ พฤติกรรมของผู้เดินทาง ไม่ปฏิบัติตามกฎระเบียบด้านการควบคุมโรคติดต่อเฉพาะพื้นที่ที่มีการปลอมแปลงเอกสารเพื่อการเดินทาง รวมถึงมีสิ่งผิดกฎหมาย บริษัทฯ จะไม่คืนค่าใช้จ่ายใดๆ รายละเอียดด้านการเดินทาง อาจมีการเปลี่ยนแปลงได้ตามความจำเป็น หรือเพื่อความเหมาะสมทั้งปวง โดยไม่ต้องแจ้งให้ทราบล่วงหน้า ทั้งนี้การขอสงวนสิทธิ์ดังกล่าว บริษัทฯ จะยึดถือและคำนึงถึงผลประโยชน์ตลอดจนความปลอดภัยของท่านผู้เกี่ยวข้อง ซึ่งร่วมเดินทางเป็นสำคัญ

“ขอขอบพระคุณทุกท่านที่ได้มอบความไว้วางใจ ให้ทางบริษัทฯ เป็นผู้นำพาการเดินทางในครั้งนี้”