



License No. 11/08027

บริษัท เพอร์เฟกทริป คลับ จำกัด

291/231 ม.เดอะคอนเนคเทอร์ราชัน 31 ถนนเทิดราชัน
แขวงสีกัน เขตดอนเมือง กรุงเทพมหานคร 10210



094-462-3694



deardear.jaa@gmail.com



global_travel

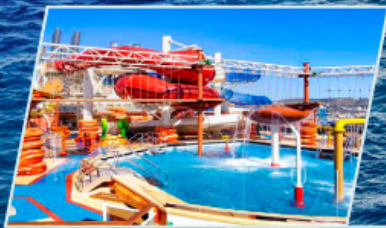
GO CRUISE
MSC BELLISSIMA



QQCRNAH-MS017
CRUISE ONLY

ล่องเรือสำราญ เที่ยว 2 ประเทศ 4 เมือง **5 วัน 4 คืน**

JAPAN - TAIWAN



Naha(Okinawa)-Ishigaki-Keelung (Taipei, Taiwan)
Miyako Is.(Japan)- Naha(Okinawa)

เดินทาง
02, 06, 10, 14, 18, 26 Dec 2024 / 03 Jan 2025

เริ่มต้น

24,900

ราคารวม : ภาษีท่าเรือ, กัปตันงาน, ห้องพักรับเรือสำราญ 4 คืน / กิจกรรม และ ความบันเทิง / อาหารครบทุกมื้อ
ราคาไม่รวม : ตัวเครื่องบิน ค่าทำวีซ่า ทัวร์เสริมบนฝั่ง



MSC BELLISSIMA

CRUISE TRIP JAPAN-TAIWAN (4 Nights)

Naha(Okinawa)-Ishigaki-Keelung (Taipei,Taiwan)-Miyako Is.(Japan)- Naha(Okinawa)

Cruise Only – QQCRNAH-MS017

02,06,10,14,18,26 Dec 2024 / 03 Jan 2025



GO CRUISE
MSC BELLISSIMA

MSC
CRUISES

QQCRNAH-MS017
CRUISE ONLY

ล่องเรือสำราญ เกี้ยว 2 ประเทศ 4 เมือง **5 วัน 4 คืน**
JAPAN - TAIWAN

**Naha(Okinawa)-Ishigaki-Keelung (Taipei,Taiwan)
Miyako Is.(Japan)- Naha(Okinawa)**

เริ่มตั้ง **24,900**

เที่ยวมา
02, 06, 10, 14, 18, 26 Dec 2024 / 03 Jan 2025

ราคา รวม : ค่าใช้จ่ายเรือ, ค่าพนักงาน, ห้องพักผ่อนเรือสำราญ 4 คืน / กิจกรรม และ ความบันเทิง / อาหารครบทุกมื้อ
ราคา ไม่รวม : ค่าธรรมเนียม ค่าวีซ่า ค่าธรรมเนียมอื่น

Naha(Okinawa)-Ishigaki-Keelung (Taipei,Taiwan)-Miyako Is.(Japan)- Naha(Okinawa)

Go Cruise Center – QQCRNAH-MS017- Cruise Only

เส้นทางเดินเรือ



Port	Arrival	Departure
Naha (Okinawa), Japan	-	19:00
Ishigaki, Japan	09:00	19:00
Keelung (Taipei), Taiwan (China)	07:00	18:00
Miyako Is., Japan	08:00	18:00
Naha (Okinawa), Japan	07:00	-

MSC BELLISSIMA

TECHNICAL CHARACTERISTICS OF THE SHIP	
GROSS TONNAGE	171.598 tons
LENGTH / BEAM / HEIGHT	315,83 m / 43 m post panamax / 67 m
SURFACE AREA	450.000 m ² , incl. 33.000 m ² public areas
PUBLIC AREA RATIO	10,5 m ² per passengers
DECKS	19, incl. 15 for guests
LIFTS	32, incl. 19 for guests (2 panoramics and 1 for the MSC Yacht Club)
VOLTAGE (IN CABIN)	110/220 volts
MAXIMUM SPEED	22,7 knots
STABILISERS	Stabilised with 2 fins
NUMBER OF PASSENGERS	5.686
NUMBER OF CABINS	2.217, incl. 55 for guests with disabilities or reduced mobility
CREW MEMBERS	Approx. 1.564
POOLS	4, incl. 1 with sliding roof and 1 for the MSC Yacht Club; 9 whirlpool baths
ENVIRONMENTAL TECHNOLOGY	AWT-Advanced Water Treatment, Energy Saving & Monitoring System, Scrubbers and LED technology



Naha(Okinawa)-Ishigaki-Keelung (Taipei,Taiwan)-Miyako Is.(Japan)- Naha(Okinawa)

Go Cruise Center - QQCRNAH-MS017- Cruise Only

ถนนโคคุไซโดริ (Kokusaidouri) ถนนสายเก่าแก่ที่สร้างขึ้นสมัยอาณาจักรริวกิว ถนนสายนี้ทอดยาวจากปราสาทซูริไปยังทะเล มีร้านค้า ร้านอาหาร และสถานที่ท่องเที่ยวมากมายตลอดสองข้างทาง

ตลาดสดมาคิชิ (Makishi Public Market) ตลาดสดที่ใหญ่ที่สุดในโอกินาวา ตั้งอยู่ใจกลางเมืองนาเซ ตลาดแห่งนี้มีอาหารทะเลสดๆ หลากหลายชนิด รวมถึงอาหารท้องถิ่นของโอกินาวา

แหลมมันซาโมะ (Cape Manzamo) แหลมที่ยื่นออกไปในทะเล ตั้งอยู่ทางทิศใต้ของเมืองนาเซ แหลมแห่งนี้มีจุดชมวิวที่สวยงาม สามารถมองเห็นทิวทัศน์ของทะเลและเกาะต่างๆ ในบริเวณใกล้เคียง

นอกจากสถานที่ท่องเที่ยวที่กล่าวมาแล้ว นาเซยังมีสถานที่ท่องเที่ยวอื่นๆ ที่น่าสนใจอีกมากมาย เช่น หมู่บ้านอเมริกันมิฮามะ (Mihama American Village) หมู่บ้านที่จำลองบรรยากาศของหมู่บ้านอเมริกันในสมัยสงครามโลกครั้งที่ 2 หมู่บ้านอาณาจักรริวกิว (Ryukyu-Mura Village) หมู่บ้านที่จำลองบรรยากาศของหมู่บ้านในสมัยอาณาจักรริวกิว โอกินาวาเวิลด์ (Okinawa World) สวนสนุกที่รวบรวมวัฒนธรรมและประวัติศาสตร์ของโอกินาวะ

ท่านสามารถเลือกท่องเที่ยวอิสระได้ด้วยตัวเอง หรือซื้อทัวร์เสริมบนฝั่งกับทางเรือล่วงหน้า จะ

เจ้าหน้าที่แจ้งสถานที่นัดพบและเวลาลงเรือ หากท่านเที่ยวเองอิสระ กรุณากลับขึ้นเรือก่อนเรือ

ออกอย่างน้อย 1-2 ชั่วโมง

****ท่านที่ต้องการพักผ่อนบนเรือ สามารถรับประทานอาหาร เข้า กลางวัน เย็น ได้บนเรือสำราญ****

ท่านสามารถพักผ่อนบนเรือสำราญ Msc Bellissima กันอย่างเต็มที่ หรือจะออกกำลังกาย ที่ห้องฟิตเนส เล่นกีฬาต่างๆที่สปอร์ตคลับ และกิจกรรมสนุกสนานอีกมากมายบนเรือสำราญ รับประทานอาหาร เข้า กลางวัน เย็น หรือ ระหว่างมือ ที่ห้องอาหาร Main Dining 4 ห้อง Main Dining IL CILIEGIO/LE CERISIER / LIGHTHOUSE RESTAURANT / POSIDONIA RESTAURANT / MARKETPLACE BUFFET -Buffet restaurant with open kitchens ต้มตำเครื่องต้มและดนตรีสด โชว์ต่างๆ ที่ โรงละคร ,บาร์เครื่องดื่ม , เลานจ์ และกิจกรรมต่างๆบนเรือที่มีอยู่ทั่วเรือสำราญ



Naha(Okinawa)-Ishigaki-Keelung (Taipei,Taiwan)-Miyako Is.(Japan)- Naha(Okinawa)



Naha(Okinawa)-Ishigaki-Keelung (Taipei,Taiwan)-Miyako Is.(Japan)- Naha(Okinawa)

Go Cruise Center - QQCRNAH-MS017- Cruise Only



19.00 น. เรือออกจาก นาสะ โอกินาวะ



Day 2 / Ishigaki, Japan

09.00 น. เรือถึง อิชิซากิ ประเทศ ญี่ปุ่น

รับประทานอาหาร เช้า กลางวัน เย็น ตามอัธยาศัยทั้ง3มื้อตามห้องอาหารที่เรือสำราญจัดให้ท่าน

เกาะอิชิซากิ เป็นเกาะที่ใหญ่ที่สุดเป็นอันดับสองของกลุ่มเกาะยาเอยามะ ตั้งอยู่ในจังหวัดโอกินาวะ ประเทศญี่ปุ่น เกาะแห่งนี้มีธรรมชาติที่สวยงามอุดมสมบูรณ์ ล้อมรอบด้วยทะเลใสสีมรกตและชายหาดสีขาวละเอียด จึงเป็นสถานที่ท่องเที่ยวยอดนิยมของนักท่องเที่ยวจากทั่วโลก

สถานที่ท่องเที่ยวยอดนิยมบนเกาะอิชิซากิ ได้แก่

- อ่าวคาบิระ (Kabira Bay) : สถานที่ท่องเที่ยวขึ้นชื่อของเกาะอิชิซากิ น้ำทะเลใสราวกระจก มองเห็นพื้นทะเลด้านล่างได้อย่างชัดเจน นักท่องเที่ยวสามารถลงเล่นน้ำ วาดน้ำ ดำน้ำตื้น หรือชมปะการังได้อย่างเพลิดเพลิน
- หาดโยเนฮาระ (Yonehara Beach) : ชายหาดที่ยาวและกว้าง หอดตัวไปตามแนวชายฝั่งของอ่าวคาบิระเหมาะสำหรับการพักผ่อนหย่อนใจ เล่นน้ำ อาบแดด หรือเล่นกีฬาทางน้ำ
- แหลมฮิราคุโบซากิ (Hirakubozaki) : แหลมหินที่ยื่นออกไปในทะเล มองเห็นวิวทิวทัศน์ของอ่าวคาบิระและเกาะมิโดริโบะได้อย่างสวยงาม
- สวนสาธารณะบันนะ (Banna Park) : สวนสาธารณะขนาดใหญ่บนยอดเขากันนะ มองเห็นวิวทิวทัศน์ของเกาะอิชิซากิได้แบบ 360 องศา
- ถ้ำหินปูน (Ishigaki Island Limestone Cave) : ถ้ำหินปูนธรรมชาติ ประกอบด้วยห้องโถงขนาดใหญ่และทางเดินแคบๆ นักท่องเที่ยวสามารถเดินชมความงามของหินงอกหินย้อยได้

นอกจากนี้ บนเกาะอิชิซากิยังมีสถานที่ท่องเที่ยวอื่นๆ ที่น่าสนใจอีกมากมาย เช่น หมู่บ้านอิชิซากิยามะ (Ishigaki Yaima Village) หมู่บ้านโบราณที่ยังคงอนุรักษ์สถาปัตยกรรมแบบดั้งเดิมไว้เป็นอย่างดี พิพิธภัณฑ์ประวัติศาสตร์อิชิซากิ (Ishigaki Museum of History) พิพิธภัณฑ์ที่รวบรวมข้อมูลเกี่ยวกับ

ประวัติศาสตร์และวัฒนธรรมของเกาะอิซิกากิ รวมไปถึงกิจกรรมทางทะเลต่างๆ เช่น ดำน้ำลึก ดำน้ำตื้น พายเรือคายัค ตกปลา เป็นต้น

เกาะอิซิกากิเป็นสถานที่ท่องเที่ยวที่เหมาะสมสำหรับผู้ชื่นชอบธรรมชาติและกิจกรรมกลางแจ้ง นักท่องเที่ยวสามารถเพลิดเพลินกับความสวยงามของทะเลใส ชายหาดขาว ภูเขาเขียว และวัฒนธรรมอันเก่าแก่ของเกาะแห่งนี้

19.00 น. เรือออกจาก อิซิกากิ ประเทศ ญี่ปุ่น



Day 3 / Keelung (Taipei), Taiwan

07.00 น. ท่าเรือ จีหลง (ไต้หวัน)

จีหลง เป็นเมืองท่าสำคัญทางภาคเหนือของไต้หวัน ตั้งอยู่ทางตะวันออกเฉียงเหนือของเกาะไต้หวัน จีหลงมีชื่อเล่นว่า "ท่าเรือสายฝน" เพราะมีฝนตกชุกและมีชื่อเสียงในเรื่องเกี่ยวกับทะเล จีหลงเป็นเมืองที่มีประวัติศาสตร์ยาวนาน เดิมทีเป็นหมู่บ้านชาวประมงขนาดเล็ก ต่อมาได้พัฒนาเป็นเมืองท่าที่สำคัญในช่วงศตวรรษที่ 19 จีหลงเป็นเมืองที่มีสถานที่ท่องเที่ยวทางธรรมชาติและวัฒนธรรมมากมาย สถานที่ท่องเที่ยวยอดนิยม ได้แก่

หุบเขาหวังโยกู่ (Wangyou Valley) เป็นหุบเขาที่สวยงามที่มีน้ำตก ต้นไม้เขียวชอุ่ม และเส้นทางเดินป่า

อุทยานเกาะเหอผิง (Heping Island Park) เป็นอุทยานบนเกาะเหอผิงที่มีหินรูปร่างแปลกตาและทัศนียภาพที่สวยงาม



ท่าเรือประมงเจิ้งปิน (Zhengbin Fishing Port) เป็นท่าเรือประมงที่เก่าแก่และมีชีวิตชีวา

สวนสาธารณะเฉาจิ่ง (Chaojing Park) เป็นสวนสาธารณะขนาดใหญ่ที่มีทะเลสาบ สวนดอกไม้ และพิพิธภัณฑ์

จีหลงเป็นเมืองที่มีเอกลักษณ์เฉพาะตัว ผสมผสานระหว่างวัฒนธรรมจีนและตะวันตก จีหลงจึงเป็นสถานที่ท่องเที่ยวที่น่าสนใจสำหรับนักท่องเที่ยวที่ชื่นชอบธรรมชาติและวัฒนธรรม และประวัติศาสตร์

18.00 น. เรือล่องออกจากท่าเรือ จีหลง ไต้หวัน

Naha(Okinawa)-Ishigaki-Keelung (Taipei,Taiwan)-Miyako Is.(Japan)- Naha(Okinawa)

ค่า รับประทานอาหารค่า ณ ห้องอาหารหลักจากที่โชว์อยู่บน บัตร Cruise Card ของท่าน หรือเลือกรับประทานที่ห้องอาหาร บุฟเฟต์ นานาชาติได้ตามอัธยาศัยหลังจากนั้น ชมการแสดงที่ห้องโชว์หลัก



Naha(Okinawa)-Ishigaki-Keelung (Taipei,Taiwan)-Miyako Is.(Japan)- Naha(Okinawa)

Go Cruise Center - QQCRNAH-MS017- Cruise Only



ท่านสามารถเลือกห้องเที่ยวอิสระได้ด้วยตัวเอง หรือซื้อทัวร์เสริมบนฝั่งกับทางเรือล่วงหน้า จะ
 เจ้าหน้าที่แจ้งสถานที่นัดพบและเวลาลงเรือ หากท่านเที่ยวเองอิสระ กรุณากลับขึ้นเรือก่อนเรือ
 ออกอย่างน้อย 1-2 ชั่วโมง

ท่านที่ต้องการพักผ่อนบนเรือ สามารถรับประทานอาหาร เข้า กลางวัน เย็น ได้บนเรือสำราญ
 17.00 น. เรือออกจากท่าเรือ จีหลง ไต้หวัน



Day 4/ Miyako Is, Japan

07.00 น. เรือถึง มียาโกะ โอกินาวา ประเทศ ญี่ปุ่น

รับประทานอาหาร เข้า กลางวัน เย็น ตามอัธยาศัยทั้ง3มื้อตามห้องอาหารที่เรือสำราญจัดให้ท่าน

เกาะมียาโกะเป็นเกาะที่ใหญ่ที่สุดเป็นอันดับสี่ในหมู่เกาะริวกิวของญี่ปุ่น ตั้งอยู่ทางตะวันตกเฉียงใต้ของเกาะ
 หลักของโอกินาวา เกาะแห่งนี้ขึ้นชื่อเรื่องชายหาดที่สวยงาม น้ำทะเลสีฟ้าใส และแนวปะการังที่อุดม
 สมบูรณ์ เกาะมียาโกะเป็นจุดหมายปลายทางยอดนิยมสำหรับนักท่องเที่ยวที่ต้องการพักผ่อนและ
 เพลิดเพลินกับธรรมชาติ

สถานที่ท่องเที่ยวยอดนิยมในเกาะมียาโกะ ได้แก่:

หาดมาเอะฮามะ (Maehama Beach) หาดทรายขาวที่ทอดยาวกว่า 2 กิโลเมตร น้ำทะเลใสราวคริสตัล
 และแนวปะการังที่อุดมสมบูรณ์ ชายหาดแห่งนี้เป็นจุดหมายปลายทางยอดนิยมสำหรับการว่ายน้ำ
 อาบแดด และเล่นน้ำ

แหลมฮิगाชิเฮนนาซากิ (Cape Higashi-Hennazaki) จุดชมวิวที่มีทัศนียภาพอันงดงามของทะเลและ
 เกาะต่างๆ ในบริเวณใกล้เคียง บริเวณแหลมแห่งนี้มีจุดชมวิวหลายแห่ง รวมถึงจุดชมวิวที่มองเห็นหน้าผา
 สูงชันและน้ำทะเลสีฟ้าใส

Naha(Okinawa)-Ishigaki-Keelung (Taipei,Taiwan)-Miyako Is.(Japan)- Naha(Okinawa)

Go Cruise Center - QQCRNAH-MS017- Cruise Only

สวนพฤกษศาสตร์เขตร้อน (Tropical Botanical Garden) สวนพฤกษศาสตร์ที่มีพืชพันธุ์นานาชนิด จากทั่วโลก สวนแห่งนี้มีจุดเด่นอยู่ที่สวนน้ำพุร้อนที่เต็มไปด้วยต้นเฟิร์น กระบองเพชร และพืชอื่นๆ ที่ทนต่อ สภาพอากาศร้อนชื้น

หมู่บ้านฮิราเร (Hirare Village) หมู่บ้านที่ตั้งอยู่ใจกลางเมืองฮิราเร หมู่บ้านแห่งนี้มีร้านค้า ร้านอาหาร และสถานที่ท่องเที่ยวมากมาย รวมถึงพิพิธภัณฑ์ ศาลเจ้า และวัด


นอกจากสถานที่ท่องเที่ยวที่กล่าวมาแล้ว เกาะมียาโกะยังมีกิจกรรมที่น่าสนใจอีกมากมาย เช่น การดำน้ำ ตื้น การดำน้ำลึก การตกปลา และการเล่นน้ำ

คิโนะจะมี TAG กระเป๋าวางในห้องของท่านท่านสามารถผูก TAG กระเป๋าและวางกระเป๋าของท่านไว้หน้า ห้องเพื่อให้เจ้าหน้าที่นำลงจากเรือให้ท่านในวันพรุ่งนี้

แนะนำคิโนะควรเคลียร์ค่าใช้จ่ายทั้งหมดของท่านก่อนลงจากเรือ และรับ Pass Port คิโนะจากเจ้าหน้าที่ ท่านสามารถเลือกท่องเที่ยวอิสระได้ด้วยตัวเอง หรือซื้อทัวร์เสริมบนฝั่งกับทางเรือล่วงหน้า จะ เจ้าหน้าที่แจ้งสถานที่นัดพบและเวลาลงเรือ หากท่านเที่ยวเองอิสระ กรุณากลับขึ้นเรือก่อนเรือ ออกอย่างน้อย 1-2 ชั่วโมง

****ท่านที่ต้องการพักผ่อนบนเรือ สามารถรับประทานอาหาร เข้า กลางวัน เย็น ได้บนเรือสำราญ****

18.00 น. เรือออกจาก มียาโกะ โอกินาวา ประเทศ ญี่ปุ่น

 Day 5/ Naha (Okinawa),Japan

07.00 น. กลับถึง นาฮาโอกินาวา เช็กเอาท์ออกจากเรือสำราญ กลับบ้านโดยสวัสดิภาพ

ประเภทห้องพัก

Interior



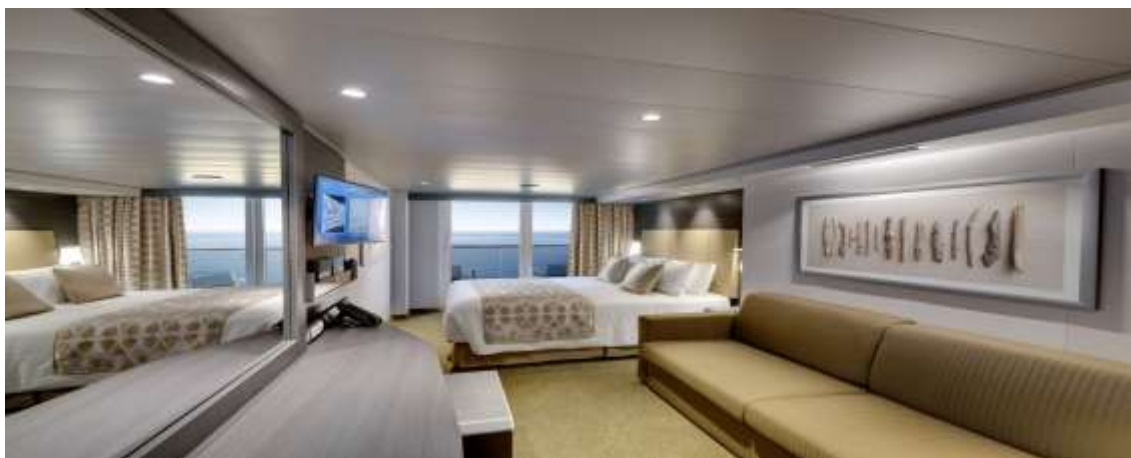
Ocean view



Naha(Okinawa)-Ishigaki-Keelung (Taipei,Taiwan)-Miyako Is.(Japan)- Naha(Okinawa)

Go Cruise Center - QCCRNAH-MS017- Cruise Only

Balcony



Suite



ราคาต่อท่าน ตามประเภทห้อง

อัตราค่าบริการ (Cruise Only)	02,06,10,14,18,26 Dec 2024 / 03 Jan 2025 ราคาเริ่มต้น/ท่าน
ห้องพักแบบไม่มีหน้าต่าง (Inside)	24,900.-
ห้องพักแบบมีหน้าต่าง (Oceanview)	27,900.-
ห้องพักแบบมีระเบียง (Balcony)	-
ห้อง (Suite)	45,900.-

Naha(Okinawa)-Ishigaki-Keelung (Taipei,Taiwan)-Miyako Is.(Japan)- Naha(Okinawa)

Go Cruise Center - QQCRNAH-MS017- Cruise Only

****ราคาอาจมีการเปลี่ยนแปลงได้เนื่องจากระยะเวลาในการจอง/ห้องพักที่เหลืออยู่/ค่าเงิน USD****

ราคารวมค่าที่พักบนเรือ และ ภาษีท่าเรือแล้ว

เพื่อความสะดวกของท่านทางบริษัทมีบริการขายตั๋วเครื่องบินและแผนกวีซ่าพร้อมบริการแบบครบวงจร



อัตราค่าบริการนี้รวม

- ห้องพับบนเรือตามที่ระบุในรายการ
- ภาษีท่าเรือ
- ค่าที่พักบนเรือ
- อาหารทุกมื้อบนเรือตามห้องอาหารที่กำหนด



อัตราค่าบริการนี้ไม่รวม

- ตั๋วเครื่องบิน
- ค่าวีซ่า (ถ้ามี)
- รายการทัวร์บนฝั่งที่เรือจอดเทียบท่า
- รถรับส่ง
- ห้องอาหารพิเศษบนเรือ
- ค่าประกันสุขภาพและอุบัติเหตุระหว่างเดินทาง
- ค่าใช้จ่ายส่วนตัวที่ไม่ระบุไว้ในรายการ เช่น ค่าโทรศัพท์, ค่าซักรีด, ค่าอินเทอร์เน็ต, ค่าเครื่องดื่ม ฯลฯ
- ภาษีมูลค่าเพิ่ม 7% และ ภาษีหัก ณ ที่จ่าย 3%

Naha(Okinawa)-Ishigaki-Keelung (Taipei,Taiwan)-Miyako Is.(Japan)- Naha(Okinawa)

Go Cruise Center - QQCRNAH-MS017- Cruise Only



เงื่อนไขการชำระเงิน

- ชำระราคาเต็ม ณ วันที่ทำการจอง
- ขอสงวนสิทธิ์ในการเปลี่ยนแปลงราคา ทั้งนี้ขึ้นอยู่กับระยะเวลาในการจอง และ จำนวนห้องว่าง ค่าเงิน USD
- การไม่เข้าร่วมกิจกรรม , โปรแกรม หรืออาหารบางมื้อ ไม่สามารถขอคืนเงินได้ในทุกกรณี



เงื่อนไขการยกเลิก

** ขอสงวนสิทธิ์การเปลี่ยนแปลงหลังทำการจองแล้ว กรณีขอยกเลิกการเดินทาง หรือ เปลี่ยนแปลงวันเดินทางและอื่นๆ บริษัทฯ เรียกเก็บเงิน 100% (ไม่สามารถคืนเงินได้ในทุกกรณี)

** การไม่มาโชว์ตัวที่ท่าเรือตามเวลาที่เรือกำหนดถือว่าเป็นการสละสิทธิ์ของตัวเอง ทางบริษัทไม่รับผิดชอบทุกกรณี ไม่สามารถขอเลื่อนการเดินทางหรือคืนเงินได้ในทุกกรณี



หมายเหตุ

- บริษัทฯ เป็นเพียงตัวแทนขายตั๋วเรือสำราญเท่านั้น บริษัทฯ จะไม่รับผิดชอบต่อค่าใช้จ่ายใดๆที่เกิดขึ้น หากท่านถูกปฏิเสธการตรวจคนเข้าเมืองและจะไม่คืนเงินค่าตั๋วเรือที่ท่าน ชำระมาแล้ว หากท่านถูกปฏิเสธการเข้าเมืองด้วยเหตุอันใดก็ตาม - ในกรณีที่ผู้เดินทางต้องยื่นขอวีซ่าเข้าประเทศนั้นๆ ขึ้นอยู่ดุลยพินิจของทางสถานทูต ทางบริษัทไม่สามารถรับผิดชอบต่อค่าใช้จ่ายใดๆ ที่เกิดขึ้น อาทิค่าธรรมเนียมการยื่นวีซ่า หรือค่ายกเลิกการเดินทาง หากการพิจารณายื่นคำร้องขอวีซ่าของท่าน “ไม่ผ่าน”
- โปรแกรมเรือสำราญนี้เป็นการขายเฉพาะตั๋วเรือสำราญเท่านั้น ไม่มีหน้าทัวร์เดินทางไปด้วย ท่านจะต้องเดินทางไปขึ้นเรือสำราญด้วยตัวเองตามเวลาที่เรือกำหนด

