



# PERFECT TRIP CLUB

## บริษัท เพอร์เฟกทริป คลับ จำกัด

อาคารไคตัส นาริตะ 47/341 ชั้น 5 ห้อง K005006 ถ.ปิปปู่ล่า ต.บ้านใหม่ อ.ปากเกร็ด จ.นนทบุรี

ใบอนุญาต 11/12146

✉ Perfacttrip.pl@gmail.com ☎ 086-744-5536 📞 0931356888



# บินตรง!! 5 วัน 4 คืน ฉางซา จางเจียเจีย เมืองโบราณผุ่ทรงจั้น



สะพานแกว่ จางเจียเจีย



ไปร่วม ART TOY



ตึกมหัศจรรย์ 72 ชั้น



ถนนคนเดินหวงซิงอู่

เริ่มต้น

# 9,555

25 – 29, 27–31 ส.ค. 67 [vietjetair.com](http://vietjetair.com)  
 30 ส.ค. 67 – 03 ก.ย. 67  
 02-06, 03-07, 05-09, 06-10 ก.ย. 67  
 08-12, 09-13, 10-14, 11-15 ก.ย. 67  
 15-19, 19-23, 21-25, 23-27 ก.ย. 67  
 24-28 ก.ย. 67

G8CSX-VZ001

G8CSX-VZ001



# บินตรง!! 5 วัน 4 คืน ฉางซา จางเจียเจีย เมืองโบราณฟูหลงจั้น



สะพานแก้ว จางเจียเจีย



ตึกมหัศจรรย์ 72 ชั้น



ถนนคนเดินหวงซิงอู่

เริ่มต้น

# 9,555

25 – 29, 27–31 ส.ค. 67 [vietjetair.com](http://vietjetair.com)  
 30 ส.ค. 67 – 03 ก.ย. 67  
 02-06, 03-07, 05-09, 06-10 ก.ย. 67  
 08-12, 09-13, 10-14, 11-15 ก.ย. 67  
 15-19, 19-23, 21-25, 23-27 ก.ย. 67  
 24-28 ก.ย. 67



# บินตรงฉางซา จางเจียเจีย

5 วัน 4 คืน  
โดยสายการบินไทยเวียตเจ็ท (VZ)

**vietjet**  
**Air.com**

BKK ●-----● CSX

CSX ●-----● BKK

เที่ยวบิน เวลาออก เวลาถึง

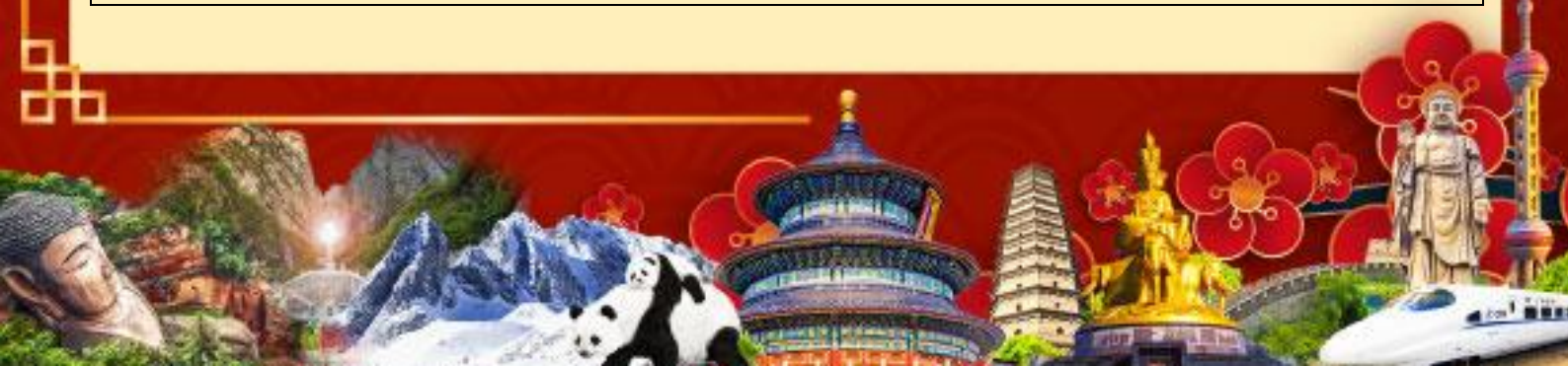
VZ3604 18:45 22:05

เที่ยวบิน เวลาออก เวลาถึง

VZ3605 23:55 01:30+1

วัน	โปรแกรมท่องเที่ยว	เช้า	เที่ยง	ค่ำ	ที่พัก
1	กรุงเทพ(สุวรรณภูมิ) – ฉางซา (ฉางซาเหอฮั่ว)			✈	LAVENDE HOTEL CHANGSHA หรือ ระดับ เทียบเท่า 4 ดาว
2	ฉางซา – ฉางเต๋อ – วัดโบราณเซียนหมิง ชื้อปิงเมืองโบราณต้าเสี่ยเหอ – เมืองโบราณ ฝูหรงเจิน – น้ำตกฝูหรง	✓	✓	✓	LIJING HOTEL FURONGZHEN หรือ ระดับเทียบเท่า 4 ดาว
3	สมุนไพรจีน – พิพิธภัณฑสถานภาพวาดทราย ศูนย์สุขภาพแอนไอออน และเครื่องนอนไอโชน ตึกมหัศจรรย์ 72 ชั้น <b>Option Tour : เที่ยนเหมินซาน 600 หยวน</b> <b>Option Show : โชว์จิ้งจอกขาว 400 หยวน</b>	✓	✓	✓	MELLOW CRYSTAL หรือ ระดับเทียบเท่า 4 ดาว
4	อัญมณีหยก – แกรนด์แคนยอนจางเจียเจีย สะพานแก้ว – นั่งบอลูนเทียม + VR 4 มิติ ผ่านชมหุบเขาป่าย้ง – ใบบาตู้เออร์ <b>Option Tour : เขาอวตาร 700 หยวน</b>	✓	✓	✓	WULINGYUAN HOTEL หรือ ระดับเทียบเท่า 4 ดาว
5	จางเจียเจีย-ฉางซา-ร้านหนังสือมีซู – ตึกวินเทจ เหวินเหอไฮว- ถนนคนเดินหวงซิงลู่ - ตึก ทองคำ – POPMART - ฉางซา (ฉางซาเหอฮั่ว) – กรุงเทพ (สุวรรณภูมิ)	✓	✓	✈	

วันเดินทาง	ผู้ใหญ่ พัก 2-3 ท่าน ท่านละ	ราคาทัวร์ (เด็กอายุ 2-20 ปี พักกับผู้ใหญ่)	พักเดี่ยว เพิ่มท่านละ
25 – 29 ส.ค. 67	9,555.-	13,555.-	4,500.-
27 – 31 ส.ค.67	9,555.-	13,555.-	4,500.-
30 ส.ค.67 – 03 ก.ย.67	9,555.-	13,555.-	4,500.-
02 – 06 ก.ย. 67	9,555.-	13,555.-	4,500.-
03 – 07 ก.ย. 67	9,555.-	13,555.-	4,500.-
05 – 09 ก.ย.67	9,555.-	13,555.-	4,500.-
06 – 10 ก.ย.67	9,555.-	13,555.-	4,500.-
08 – 12 ก.ย.67	9,555.-	13,555.-	4,500.-
09 – 13 ก.ย. 67	9,555.-	13,555.-	4,500.-
10 – 14 ก.ย. 67	9,555.-	13,555.-	4,500.-
11 – 15 ก.ย.67	9,555.-	13,555.-	4,500.-
13 – 17 ก.ย. 67	9,555.-	13,555.-	4,500.-
15 – 19 ก.ย.67	9,555.-	13,555.-	4,500.-
16 – 20 ก.ย. 67	9,555.-	13,555.-	4,500.-
19 – 23 ก.ย.67	9,555.-	13,555.-	4,500.-
21 – 25 ก.ย.67	9,555.-	13,555.-	4,500.-
23 – 27 ก.ย.67	9,555.-	13,555.-	4,500.-
24 – 28 ก.ย.67	9,555.-	13,555.-	4,500.-
ราคาทัวร์ข้างต้นยังไม่รวมค่าทิปมัคคุเทศน์ท้องถิ่นและคนขับรถ 2,000 บาท/ท่าน/ทริป			



**หัวหน้าทัวร์ที่ดูแลคณะจากเมืองไทยตามแต่ท่านจะเห็นสมควร**

**เด็กอายุต่ำกว่า 20 ปี เก็บค่าใช้จ่ายเพิ่ม ท่านละ 4,000 บาท**

**เนื่องจากรายการทัวร์มีการโปรโมทสินค้าท้องถิ่น หากท่านไม่ต้องการเข้าร้านช้อปปิ้ง**

**ขออนุญาตเก็บค่าใช้จ่ายเพิ่มท่านละ 1,000 หยวน หรือ 5,000 บาทต่อท่าน**

**รายการทัวร์อาจจะมีการปรับเปลี่ยนตามความเหมาะสมของสภาพอากาศและฤดูกาล**

## **วันที่ 1 กรุงเทพมหานคร(สุวรรณภูมิ) – ฉางซา (ฉางซาเหอฮั่ว)**

- 14.30 น.** พร้อมกันที่ สนามบินสุวรรณภูมิ ณ อาคารผู้โดยสารขาออกชั้น 4 เคาน์เตอร์ สายการบินไทยเวียตเจ็ท (VZ) โดยเจ้าหน้าที่บริษัทคอยให้การต้อนรับและอำนวยความสะดวก
- 18.45 น.** ออกเดินทางสู่ ฉางซา โดย สายการบินไทยเวียตเจ็ท เที่ยวบินที่ VZ3604 (ไม่มีอาหารบนเครื่อง, น้ำหนักสัมภาระ 20 กิโลกรัม) / ไฟล์ทเหมาลำ)
- 22.30 น.** ถึงสนามบินฉางซาหวงฮั่ว เมืองเอกของมณฑลหูหนาน นครแห่งประวัติศาสตร์อายุกว่าสองพันปี ปัจจุบันเป็น 1 ใน 10 เมืองที่มีขนาดเศรษฐกิจใหญ่ที่สุดในจีน จากนั้นนำท่านผ่านการตรวจคนเข้าเมือง รับสัมภาระแล้ว นำท่านเดินทางเข้าสู่ที่พัก

**พักที่** CHANGSHA LAVENDE HOTEL หรือ ระดับเทียบเท่าระดับ 4 ดาว (มาตรฐานจีน)



## **วันที่ 2 ฉางซา – ฉางเต๋อ – วัดโบราณเซียนหมิง - ช้อปปิ้งตรอกโบราณต้าเสี่ยเหอ – เมืองโบราณฝูหรงเจิ้น – น้ำตกฝูหรง**



## เช้า รับประทานอาหารเช้า ณ ห้องอาหารภายในโรงแรม (มื้อที่ 1)

นำท่านเดินทางสู่ เมืองฉางเต๋อ (ระยะทาง 189 ก.ม. ใช้เวลาเดินทาง 2.5 ชั่วโมง) ฉางเต๋อ เมืองแห่งอุตสาหกรรมของมณฑลหูหนาน ทั้งยังเป็นเขตเศรษฐกิจสำคัญนับตั้งแต่การควบรวมเป็นหนึ่งเดียวกับจีนตั้งแต่สมัยยุคราชวงศ์ฉินและฮั่น นับเป็นเวลากว่าสองพันปี



นำท่านชม วัดเซียนเหมิง วัดลัทธิเซ็น (ฉาน ในภาษาจีน) อายุกว่า 800 ปี สร้างขึ้นในสมัยราชวงศ์ถัง ตัววัดปัจจุบันถูกซ่อมแซมจากสงครามต่อต้านญี่ปุ่น ที่อิงสถาปัตยกรรมแบบสมัยราชวงศ์ซ่งขึ้นมาใหม่ ภายในวัดโอโถง แต่อุดมไปด้วยบรรยากาศความเงียบสงบอันเป็นหัวใจสำคัญของพุทธศาสนา ลัทธิเซ็นอันเยือกเย็น นำท่านสักการะองค์พระสัมมาสัมพุทธเจ้า เพื่อขอพรอันเป็นสิริมงคล



นำท่านอิสระช้อปปิ้ง ณ ตรอกโบราณต้าเสี่ยวเหอเจีย ถนนคนเดินสายวัฒนธรรมสามเส้น รวมกันเป็นหนึ่งที่อยู่ไม่ไกลจากแม่น้ำหยวน ตลอดทั้งสองข้างทางจะเต็มไปด้วย ร้านอาหาร ของฝาก สตรี



ที่พัก ในบางช่วงเวลาจะมีชาวบ้านออกมาทำกิจกรรม ร้องรำทำเพลง อันสะท้อนวิถีชีวิตความเป็นอยู่  
ของชาวฉางเต๋ออันมีชีวิตชีวา

**กลางวัน** **รับประทานอาหารกลางวัน ณ ภัตตาคาร (มื้อที่ 2)**

**บ่าย** นำท่านเดินทางสู่ **เมืองโบราณฝูหลงเจิ้น** (ระยะทาง 240 ก.ม. ใช้เวลาเดินทาง 2 ชั่วโมง) หรือเมือง  
หย่งชุ่น อันเป็นหนึ่งในฉากละคร Hibiscus town หรือเมืองแห่งดอกบัว หลังจากความฮิตติดลมบน  
ทำให้เมืองฝูหลงแห่งนี้ มีเหล่านักท่องเที่ยวจากทั่วทุกมุมโลกมาแวะเยี่ยมเยียน สัมผัสมนต์เสน่ห์ที่  
ความเป็นอยู่ วิถีชีวิต ของชาวบ้าน ที่อาศัยอยู่ร่วมกันแม่น้ำได้อย่างลงตัว ภายในจะรายล้อมไปด้วย  
บ้านเรือนโบราณเก่าแก่สมัยราชวงศ์หมิงและชิง



นำท่านชม **น้ำตกฝูหลง** สัญลักษณ์ของเมืองฝูหลงเจิ้นแห่งนี้ น้ำตกไหลจากลำธารในเมืองสู่แม่น้ำ  
เซียงที่จะไหลไปจรดแม่น้ำแยงซีเกียง นำท่านเดินลอดภายใต้ น้ำตก ระหว่างทางจะมีการจำลองวิถี  
ชีวิตของมนุษย์ยุคหินใหม่ ที่อาศัยอยู่ ณ เมืองแห่งนี้มาเป็นเวลากว่าหมื่นปี

**ค่ำ** **รับประทานอาหารค่ำ ณ ภัตตาคาร (มื้อที่ 3)**

**พักที่** LIJING HOTEL FURONGZHEN หรือ ระดับเทียบเท่า 4 ดาว (มาตรฐานจีน)

**วันที่ 3** **สมุนไพวจีน – พิพิธภัณฑ์ภาพวาดทราย - ศูนย์สุขภาพแอน  
ไออน และเครื่องนอนโอโซน - ตึกมหัศจรรย์ 72 ชั้น**

**Option Tour : เทียนเหมินซาน 600 หยวน**

**Option Show : โชว์จิ้งจอกขาว 400 หยวน**



#### เช้า รับประทานอาหารเช้า ณ ห้องอาหารภายในโรงแรม (มือที่ 4)

เดินทางสู่ เมืองจางเจียเจี๋ย (ระยะทาง 78 ก.ม. ใช้เวลาเดินทาง 1 ชั่วโมง) เมืองแห่งป่าไม้และธรรมชาติ 1 ใน 5 เมืองแห่งการท่องเที่ยวและสัญลักษณ์แห่งการท่องเที่ยวของจีนที่โด่งดังไปทั่วโลก ไม่ว่าจะเป็นเขาอวตาร เขาเทียนเหมินซาน และแหล่งท่องเที่ยวต่างๆ อีกมากมาย แวะชมสินค้าท้องถิ่น **สมุนไพรจีน** หนึ่งในสุดยอดนวัตกรรมของจีนอันรวมความรู้ทางสมุนไพรของจีนที่สืบทอดกันมายาวนานกว่า 4,000 ปี ผสมผสานกับเทคโนโลยีการแพทย์สมัยใหม่ที่มีผลพิสูจน์มาแล้วทั่วโลก แวะชมผลิตภัณฑ์ชื่อดัง ไม่ว่าจะเป็น บัวหิมะ ถั่งเช่าและอีกมากมาย

#### กลางวัน รับประทานอาหารกลางวัน ณ ภัตตาคาร (มือที่ 5)

#### Option Tour : เทียนเหมินซาน 600 หยวน

นำท่านพิชิต ยอดเขาเทียนเหมินซาน ขึ้นกระเช้าที่ยาวที่สุดในโลก (กระเช้ามีความยาวถึง 7.5 กิโลเมตร) อยู่สูงเหนือระดับน้ำทะเล 1,518 เมตร ขณะที่นั่งกระเช้าขึ้นเขา ท่านสามารถชื่นชมทัศนียภาพที่สวยงามของ ภูเขาที่มีความอลังการแห่งนี้ ซึ่งเป็นโพรงหินขนาดใหญ่บนยอดเขา เส้นทางคดเคี้ยว 99 โค้ง และภูเขาสูงใหญ่มากมายที่ตั้งตระหง่านเสียดฟ้า และให้ท่านได้สัมผัสประสบการณ์การเดินทางบนพื้นกระจกใสของ ระเบียงกระจกใสเลียบนหน้าผา นำท่านสู่ โพรงประตูสวรรค์โดยบันไดเลื่อนที่สร้างขึ้นโดยการเจาะทะลุภูเขาที่มีความสูงถึง 7 ชั้น ซึ่งสูงชันได้ยากกว่าแหล่งท่องเที่ยวต่างๆ ทั่วโลก



นำท่านชม **พิพิธภัณฑ์ภาพวาดทราย** ผลงานจิตรกรรมของจิตรกรชื่อดังของจีน ผสมผสานระหว่างจินตนาการและการสร้างสรรค์สีสรรคี่ล้ำจากธรรมชาติ ออกมาเป็นผลงานศิลป์ที่ผลิตมาจากธรรมชาติแท้ๆ





แบบ 100% พิสูจน์ได้จากการจัดแสดงงานศิลป์ ณ พิพิธภัณฑ์ทั่วโลก นอกจากนั้นยังเคยมอบผลงานให้แก่สมเด็จพระเทพมาแล้ว จากนั้นนำท่านแวะชม **ผลิตภัณฑ์แอนไอออนและสินค้าเครื่องนอonyangwara** เลือกชมสินค้าเพื่อสุขภาพจากเทคโนโลยีใหม่ล่าสุด นอกจากนั้นยังมีเครื่องนอonyangwara ที่ผลิตมาโดยคำนึงถึงกายภาพศาสตร์

**คำ**            **รับประทานอาหารเช้า ณ ภัตตาคาร (มื้อที่ 6)**

### **Option Show : โชว์จิ้งจอกขาว 400 หยวน**

การแสดงที่ถือว่าครบครันด้วยอารมณ์ต่างๆ ชวนให้เคลิบเคลิ้มไปกับการแสดง เป็นการแสดงบทเกี่ยวกับความรักของนางพญาจิ้งจอกขาวที่มีต่อชายผู้เป็นที่รัก ต้องพลัดพรากจากกันทั้งที่ยังรักกัน ถือเป็นบทตำนานแห่งความรักที่น่าหยั่งยั้งนัก ท่านจะเพลิดเพลินไปกับการแสดงจนลืมกระพริบตา ยิ่งใหญ่กว่าโชว์หลิวงานเจียที่หยางชิว ด้วยนักแสดงคุณภาพกว่า 600 คน แสดงภายใต้สะพานคู่เชื่อมเขาสองลูก สะพานคู่รักใต้ห้ำ อลังการกว่าโชว์ใดที่ท่านเคยสัมผัสมา

**ขอสวนสิทธิ์ในการซื้อผ่านไกด์หรือหัวหน้าทัวร์เท่านั้นเพื่อความสะดวกในการจัดการและความปลอดภัยของผู้เดินทาง**

**ในกรณีที่ท่านไม่ต้องการซื้ออัปชั่นเพิ่มเติม บริษัทจะจัดให้คนขับรถพาท่านเข้าสู่ที่พักล่วงหน้า เพื่อพักผ่อนตามอัธยาศัย**



นำท่านเดินทางสู่ ตึกมหัศจรรย์ 72 ชั้น อันสุดจะโดดเด่น ด้วยแสงสีเหลืองทองอร่าม จำลองมาจาก เขาเทียนเหมินซาน แวะชมสินค้าของฝาก อาหารทานเล่น ขนมมมเนย ภายในยังมีการแสดงโชว์ที่จะแตกต่างกันออกไปในแต่ละจุด

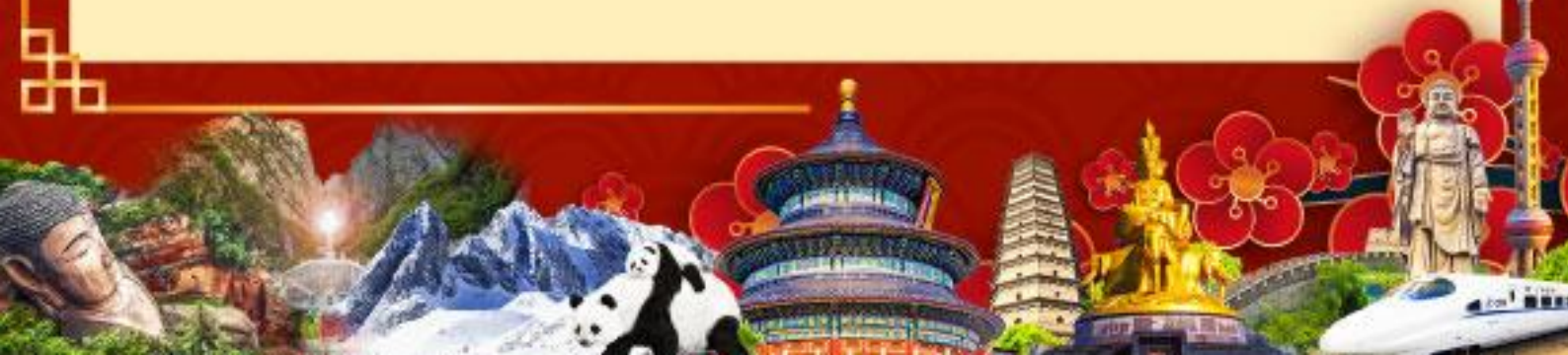


พักที่ MELLOW CRYSTAL HOTEL หรือ ระดับเทียบเท่า 4 ดาว (มาตรฐานจีน)

**วันที่ 4** อัญมณีหยก – แกรนด์แคนยอนจางเจี๋ยเจี๋ย – สะพานแก้ว - นั่งบอลรูมเทียม + VR 4 มิติ - ผ่านชมหุบเขาป่าย้าง – โรงน้ำชา  
**Option Tour : เขาวงตาร 700 หยวน**

เช้า รับประทานอาหารเช้า ณ ห้องอาหารภายในโรงแรม (มื้อที่ 7)

นำท่านชมสินค้าท้องถิ่น มรดกอันล้ำค่าของจีน อัญมณีหยก เครื่องรางของขลังอันทรงคุณค่า จากทุกแร่ธาตุของผืนดิน กลั่นกรองเป็นแร่ธาตุสีเขียวนามว่าหยก ชมผลิตภัณฑ์ที่ผ่านการแกะสลักอย่างพิถีพิถันออกมาเป็นผลิตภัณฑ์ต่างๆ นานา ไม่ว่าจะเป็น ฝีเซี่ยะเรียกทรัพย์ กำไลแขวนนำโชค สร้อยคอเสริมบารมี และอีกมากมาย ทั้งยังมีคุณค่าในทางการค้า ที่เหล่านักธุรกิจไม่ว่าจะชาวไทย ฮองกง มาเลเซีย สิงคโปร์ ต่างก็นำพาไปเสริมดวง เกื้อหนุนธุรกิจตนเองกันอย่างอุ่่นหนาผาฉ่าง





จากนั้นนำท่านเดินทางสู่ แกรนด์แคนยอนจางเจียเจีย ที่หากไม่ได้มาเยือนแล้วจะเหมือนไม่ได้มาจางเจียเจีย นำท่านสวมรองเท้าผ้า แล้วหวาดเสียวไปกับการข้าม สะพานแก้ว ข้ามหุบเขาที่ยาวที่สุดในโลก มองไปเห็นเบื้องล่างจากความสูงนับร้อยเมตร ด้วยความโล่งกึ่งของกระจกที่ทำให้รู้สึกเหมือนเดินอยู่บนอากาศเลยทีเดียว นำท่าน นั่งบอลลูนเทียมและสวมใส่แว่น VR ชมภาพยนตร์ 4 มิติ ที่ตอบสนองประสาทสัมผัสทั้ง 4 ไม่ว่าจะเป็น รูป รส เสียง และสัมผัสของบอลลูนที่ให้ความรู้สึกเหมือนนั่งอยู่บนบอลลูนจริงๆ

กลางวัน รับประทานอาหารกลางวัน ณ ภัตตาคารอาหารท้องถิ่น (มื้อที่ 8)

### Option Tour : เขาอวตาร 700 หยวน

ความงามที่หาที่ใดเปรียบไม่ได้ เขาอวตาร (Avatar Mountain) เขาเทียนจื่อซาน หรือ เขาจักรพรรดิ หรือ ที่คนไทยรู้จักกันในนามหุบเขาอวตาร ตั้งอยู่ในเขต “อุทยานแห่งชาติจางเจียเจีย” (The Zhangjiajie National Forest) เดินทางโดยขึ้นลิฟท์แก้วไปลงสู่ยอดเขา จะได้ชมความงามของทิวทัศน์ที่สุด ตื่นตาตื่นใจกับยอดเขาสูงชันนี้โด่งดังจากเสาหินสูงตระหง่านที่ปกคลุมด้วยพืชพรรณ ซึ่งคล้ายกับภูเขาที่ลอยอยู่บนดาวเคราะห์ Pandora ในภาพยนตร์เรื่อง Avatar ปี 2009 และ Avatar: The Way of Water ปี 2022

**ขอสงวนสิทธิ์ในการซื้อผ่านไกด์หรือหัวหน้าทัวร์เท่านั้นเพื่อความสะดวกในการจัดการและความปลอดภัยของผู้เดินทาง**

**หากมีท่านซื้อทัวร์เอง ขอสงวนสิทธิ์ในการไม่รับผิดชอบใดๆ หากเกิดอุบัติเหตุหรือเหตุอื่นๆ เพราะไม่ได้อยู่ในข้อตกลง**



จากนั้นนำท่านเดินทางกลับ เมืองจางเจี๋ยเจี๋ย ระหว่างทางผ่านชม **หุบเขาปายจ้าง** ผ่านถนนที่ตัดผ่านหุบเขา เป็นหนึ่งในถนนที่มีบรรยากาศสวยที่สุดในจีน ท่านจะได้ชมวิวหุบเขาหินปูนตลอดทั้งสองข้างทาง ท่ามกลางบรรยากาศอันสดชื่นของผืนป่าแห่งจางเจี๋ยเจี๋ย โดยเฉพาะในยามฝนตกที่ทั้งสองข้างทางจะมีม่านหมอกปกคลุม เปรียบเสมือนล่องลอยกลางหมู่เมฆ แวะชมสินค้า **โรงน้ำชาและศูนย์ใบชา** นำท่านสัมผัสความรู้การปรุงชา หมักชา ชงชา และธรรมเนียมการดื่มน้ำชาของชาวจีนที่ตกทอดมาจากเทพเจ้าเสินหนงแห่งยุคปรัมปรา ที่ยามดื่มก็สดชื่น ยามจากมากก็แสวงหา ที่ได้รวบรวมสุดยอดใบชาจากทั่วทุกภูมิภาคของจีน ไม่ว่าจะเป็น ชาขาว ชาผู้เออร์ ชาเขียว ชาอู่หลง ชาหลงจิ่ง ให้ท่านได้เลือกพื้นใบชารสเลิศ ละมุนลิ้นกันอย่างจุใจ

**ค่ำ**                    **รับประทานอาหารค่ำ ณ ภัตตาคารอาหารท้องถิ่น (มื้อที่ 9)**

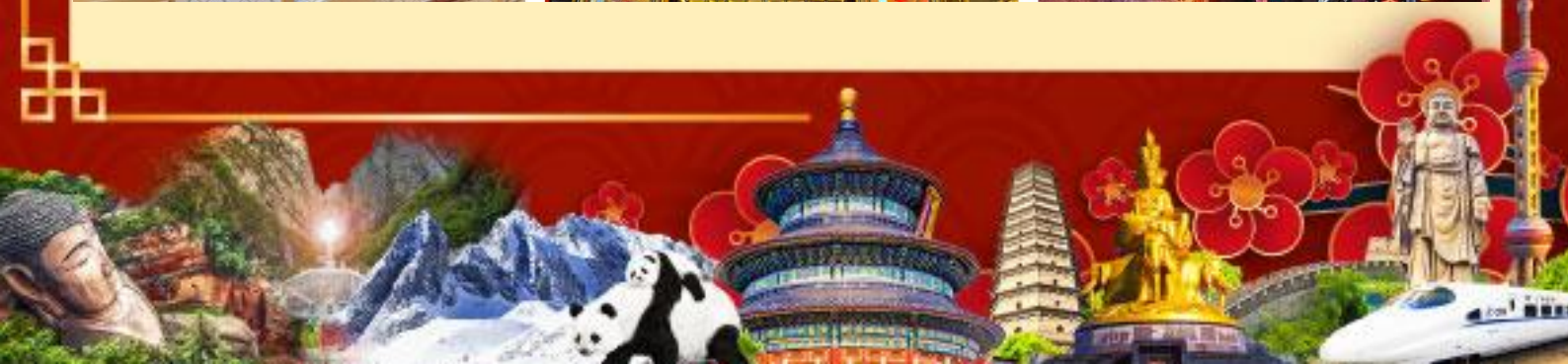
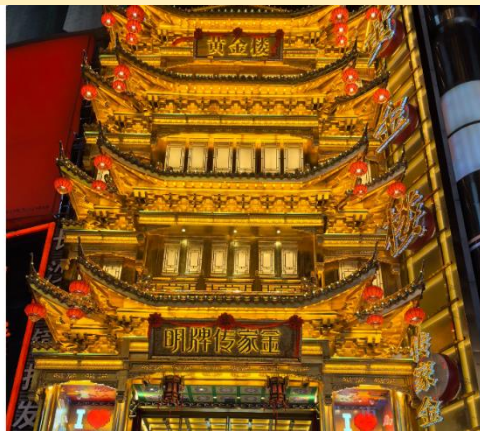
**ที่พัก**                **WULINGYUAN HOTEL หรือ ระดับเทียบเท่า 4 ดาว (มาตรฐานจีน)**

## **วันที่ 5 จางเจี๋ยเจี๋ย - ฉางซา – ร้านหนังสือมีซู – ตึกวินเทจเหวินเหอไหยว ถนนคนเดินหวงซิงลู่ - ตึกทองคำ – POPMART - ฉางซา (ฉางซาเหอฮั่ว) – กรุงเทพ (สุวรรณภูมิ)**

**เช้า**                    **รับประทานอาหารเช้า ณ ห้องอาหารของโรงแรม (มื้อที่ 10)**

นำท่านเดินทางกลับสู่ ฉางซา (ระยะทาง 317 ก.ม. ใช้เวลาเดินทาง 4.5 ชั่วโมง)

**กลางวัน**           **รับประทานอาหารกลางวัน ณ ภัตตาคารอาหารท้องถิ่น (มื้อที่ 11)**



ป้าย นำท่านเดินทางสู่ ย่านถนนคนเดินหวงซิงลู่ ย่านการค้าที่คึกคักและทันสมัยที่สุดของมณฑล ศูนย์รวมสินค้าแบรนด์ดังทั้งแบรนด์จีนและต่างประเทศ ชม 1 ใน 10 ร้านหนังสือที่สวยงามที่สุดในจีน ณ ร้านหนังสือมีซู ร้านหนังสือสี่พาสเทลขาวนวล ออกแบบและตกแต่งด้วยสุนทรียศาสตร์ ภายใต้บรรยากาศสุดละมุนละไม เช็คอิน ณ ตึกเหวินเหอโฮ่ยว แหล่งท่องเที่ยวสไตล์วินเทจที่จำลองบรรยากาศจากเมื่อยุค 1970-1980 หวนรำลึกถึงความหลัง ทั้งยังมีร้านอาหาร ของฝาก ราคาเยี่ยมเยา ให้เลือกทานอีกด้วย จากนั้นนำท่านชม ตึกทองคำ อาคารสี่ทองเหลืองอร่าม ที่ตั้งอยู่ท่ามกลางถนนคนเดินหวงซิงลู่ หนีในไฮไลท์ของถนนคนเดินสายนี้ ภายในรวบรวมสินค้ามากมาย ไม่ว่าจะเป็นอาหารท่านเล่น ของว่าง ของฝาก เครื่องเงินและทองคำ นอกจากนี้ยังเป็นจุดเช็คอินที่ไม่ควรพลาดอีกด้วย นำท่านแวะจุ่มและช้อปปิ้ง ณ POP MART อาร์ททอยสุดฮิต ที่มีคอลเล็คชั่นมากมายนับไม่ถ้วน ไม่ว่าจะเป็น ลาบูบู้ มอลลี Dimoo และอีกมากมาย



ค่ำ รับประทานอาหารเย็น ณ ภัตตาคารอาหารท้องถิ่น (เมื่อที่ 12)

สมควรแก่เวลานำท่านเดินทางสู่สนามบิน

23.30 น. นำท่านเหินฟ้ากลับ กรุงเทพฯ โดย สายการบินไทยเวียดเจ็ท เที่ยวบินที่ VZ3605 (ไม่มีอาหารบนเครื่อง, น้ำหนักสัมภาระ 20 กิโลกรัม) / ไฟล์ทเหมาลำ)

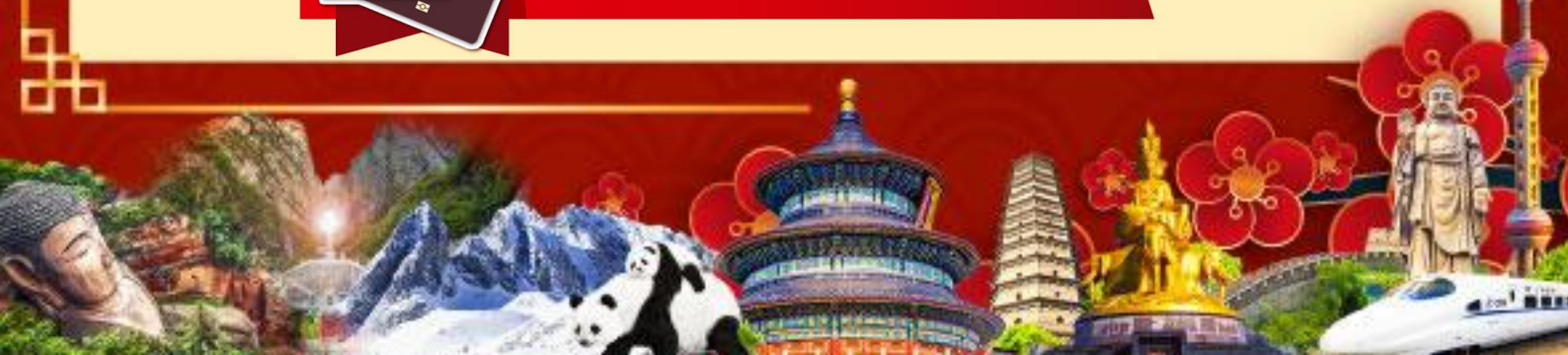
01.40 น. เดินทางถึง สนามบินสุวรรณภูมิ โดยสวัสดิภาพ



**สำคัญมาก!!!**

หนังสือเดินทาง (Passport) ต้องมีอายุ 6 เดือนขึ้นไป และเหลือหน้าว่าง 2 หน้าขึ้นไป ต้องนำมาในวันเดินทาง

\* ทางบริษัท ไม่สามารถรับผิดชอบ ในกรณีที่ลืมนำมา หรือนำหนังสือเดินทางมาผิดเล่ม \*



# อัตราค่าบริการนี้รวม



ค่าตัวเครื่องบินไป-กลับ  
แบบหมู่คณะ ชั้นประหยัด



ค่าอาหารตามที่ระบุในรายการ



ค่ารถที่บริษัทจัดเตรียม



ค่ามีคฤุเทศ์กัองถึน  
หัวหน้าทััวร้ ตลอดการเดินทาง



ค่าเข้าชมสถานที่ต่างๆ  
ตามที่ระบุในรายการ



ค่าห้องพัทในรโงแรมที่ระบุ  
หรือเทียบเท่า(2-3ท่าน/ห้อง)



น้ำหนักกระเป๋าโหลด  
ใต้ท้องเครื่อง 20 กิโลกรัม



ค่าประกันอุบัติเหตุระหว่างการเดินทาง  
ท่านละไม่เกิน 2,000,000 บาท  
(ค่ารักษาพยาบาล 1,000,000 บาท)



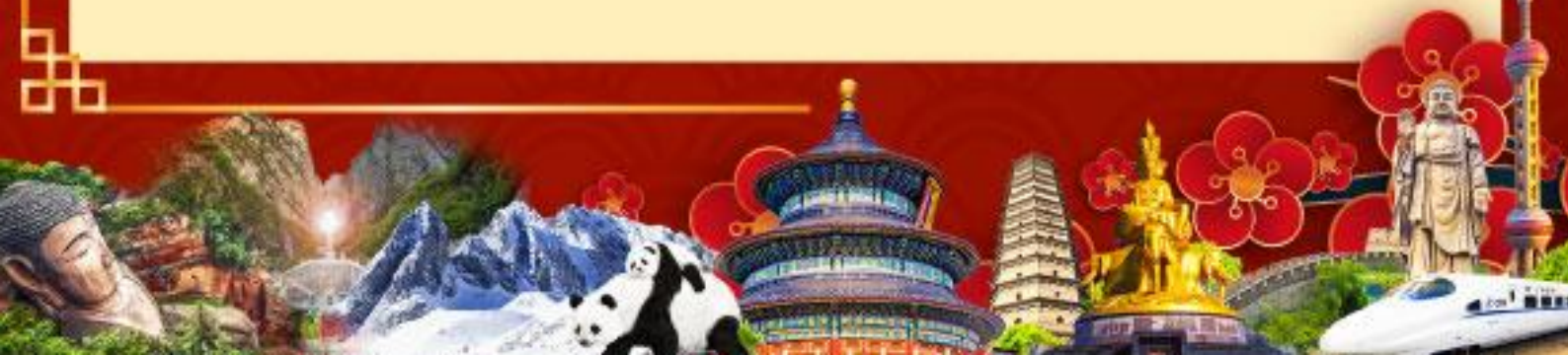
น้ำดื่มวันละ 1 ขวด  
ต่อท่าน

คุ้มครองทุกช่วงอายุ ตามเงื่อนไขของกรมธรรม์  
ทั้งนี้ในการเคลมประกันทุกกรณี ต้องมีใบเสร็จ  
และมีเอกสารรับรองทางการแพทย์  
หรือจากหน่วยงานที่เกี่ยวข้อง

การเที่ยวชมบริเวณเขตพื้นที่ราบสูง ซึ่งมีอากาศเบาบางมีความกดอากาศต่ำมีผลทำให้ร่างกายรับออกซิเจนได้น้อยกว่าปกติ อาจส่งผลให้เกิดอาการแพ้พื้นที่สูงได้ ซึ่งอาการนี้สามารถเกิดขึ้นได้กับทุกเพศทุกวัย ควรซื้อประกันสุขภาพที่คุ้มครอง เพียงพอสำหรับค่ารักษาพยาบาลและค่าใช้จ่ายอื่นๆ ที่เกี่ยวข้องหรืออาจพบแพทย์ เพื่อประเมินความพร้อมก่อนเดินทาง หากไม่ได้รับมีประวัติเรื่องสุขภาพอาจเกิดอันตรายต่อผู้เดินทาง

\*\*ประกันการเดินทางของบริษัท จัดทำให้เป็นประกันอุบัติเหตุในการเดินทางเท่านั้น ไม่รวมประกันสุขภาพและโรคประจำตัว หากผู้เดินทางต้องการซื้อประกันสุขภาพ เพื่กรุณาสอบถามเจ้าหน้าที่ หรือ หัวหน้าทัวร์ หรือ บริษัทประกันชั้นนำทั่วไป ก่อนการเดินทาง\*\*

**ค่าบริการดังกล่าวเป็นค่าบริการเฉพาะผู้เดินทางที่เป็นชาวไทยเท่านั้น!!!**



# อัตราค่าบริการนี้ไม่รวม



ค่าใช้จ่ายในการทำ  
Passport



ค่าอาหารนอกเหนือ  
จากที่ระบุในรายการ



ค่าธรรมเนียมกรณีกระเป๋ามี  
น้ำหนักเกินกว่ากำหนด



ค่าภาษีน้ำมันที่  
สายการบินเรียกเก็บเพิ่ม



ค่าใช้จ่ายส่วนตัว  
ของผู้เดินทาง



ค่าทิปไกด์ คนขับรถ  
ท่านละ 2,000 บาท



ค่าภาษีมูลค่าเพิ่ม VAT 7%  
และหักภาษี ณ ที่จ่าย 3%



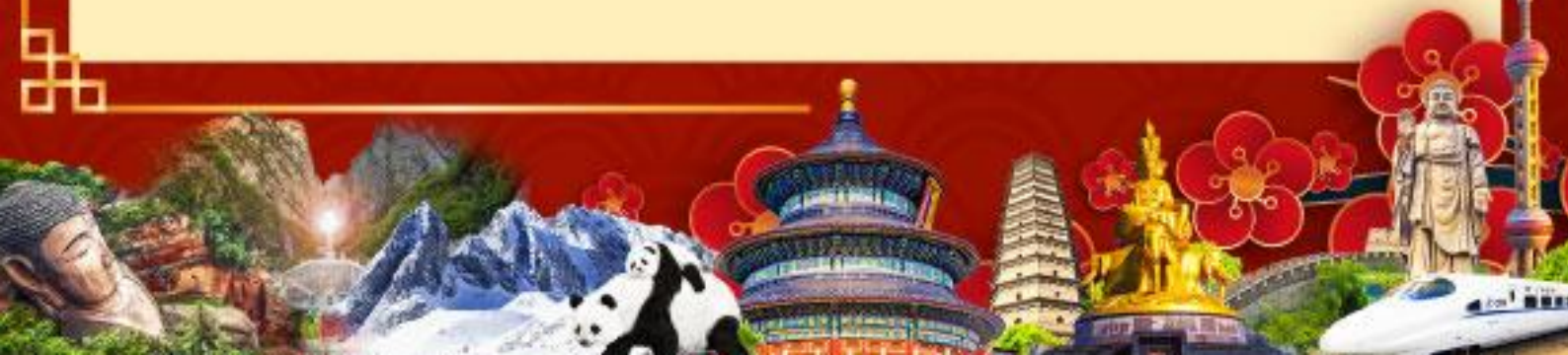
ค่าธรรมเนียมวีซ่าเข้าประเทศจีน



ค่าธรรมเนียมเอกสาร  
เดินทางเข้าประเทศจีน  
สำหรับผู้ถือพาสปอร์ต  
ต่างประเทศที่ต้องขอวีซ่า



ค่าธรรมเนียมการเข้าชม  
สถานที่สำหรับพาสปอร์ตต่างชาติ  
ที่นอกเหนือจากพาสปอร์ตไทย (ถ้ามี)

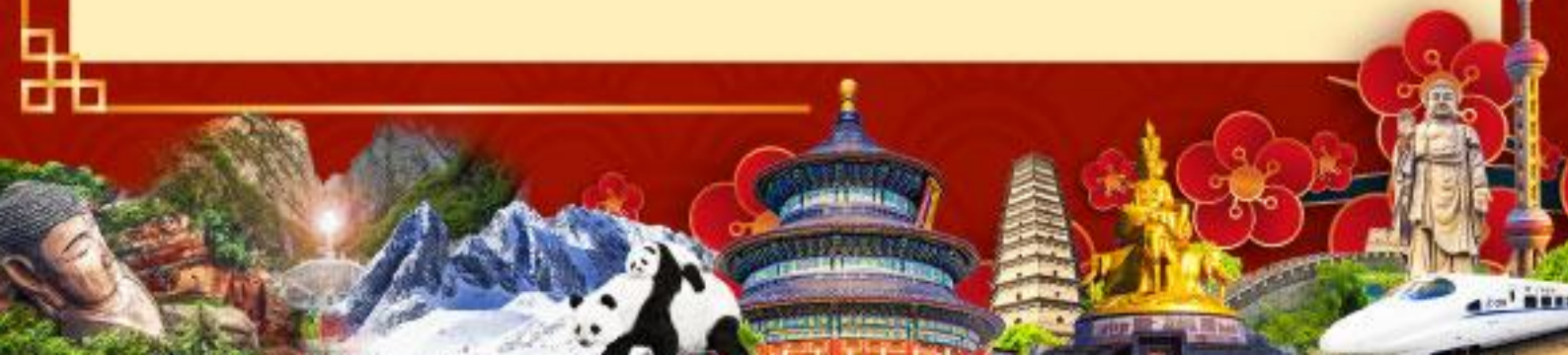


## เงื่อนไขการให้บริการ

! การเดินทางครั้งนี้จะต้องมีจำนวน 10 ท่านขึ้นไป กรณีไม่ถึงจำนวนดังกล่าว เลื่อน หรือยกเลิกการออกเดินทาง โดยทางบริษัทฯ จะทำการแจ้งให้ท่านทราบล่วงหน้าก่อนการเดินทาง 15 วัน หรือขอสงวนสิทธิ์ในการปรับราคาค่าบริการเพิ่ม (ในกรณีที่ผู้เดินทางไม่ถึง 10 ท่าน และท่านยังประสงค์เดินทางต่อ) โดยทางบริษัทฯ จะทำการแจ้งให้ท่านทราบก่อนล่วงหน้า

! ในกรณีที่ลูกค้าต้องออกตัวโดยสารถภายในประเทศ กรุณาติดต่อเจ้าหน้าที่ของบริษัทฯ ก่อนทุกครั้ง มิฉะนั้นทางบริษัทจะไม่ รับผิดชอบใดๆ ทั้งสิ้น

! การจองทัวร์และชำระค่าบริการ  
กรุณาชำระค่ามัดจำ **ท่านละ 10,000 บาท** (ราคาทัวร์ต่ำกว่า 10,000 บาทกรุณาชำระเต็มจำนวน) ค่าทัวร์ส่วนที่เหลือชำระ 30 วันก่อนออกเดินทาง กรณีบริษัทฯ ต้องออกตัวหรือวีซ่าออกใกล้ วันเดินทางท่านจำเป็นต้องชำระค่าทัวร์ส่วนที่เหลือตามที่บริษัทกำหนดแจ้งเท่านั้น  
**สำคัญ สำเนาหน้าพาสปอร์ตผู้เดินทาง (จะต้องมีอายุเหลือมากกว่า 6 เดือน ก่อนหมดอายุ นับจากวันเดินทางไป-กลับและจำนวนหน้าหนังสือเดินทางต้องเหลือว่างสำหรับลงตราเข้าเมือง ไม่ต่ำกว่า 2 หน้า) กรุณาตรวจสอบก่อนส่งให้บริษัท มิฉะนั้นทางบริษัทจะไม่รับผิดชอบ กรณี พาสปอร์ตหมดอายุหรือข้อมูลผู้เดินทางไม่ถูกต้อง กรุณาส่งพร้อมหลักฐานการโอนเงินมัดจำ หากไม่ชำระมัดจำตามที่กำหนด บริษัทจะถือว่าท่านยกเลิกการเดินทางโดยอัตโนมัติ โดยไม่มีเงื่อนไขและขออนุญาตตัดที่นั่งให้กับลูกค้าท่านที่รอเป็นคิวถัดไป**





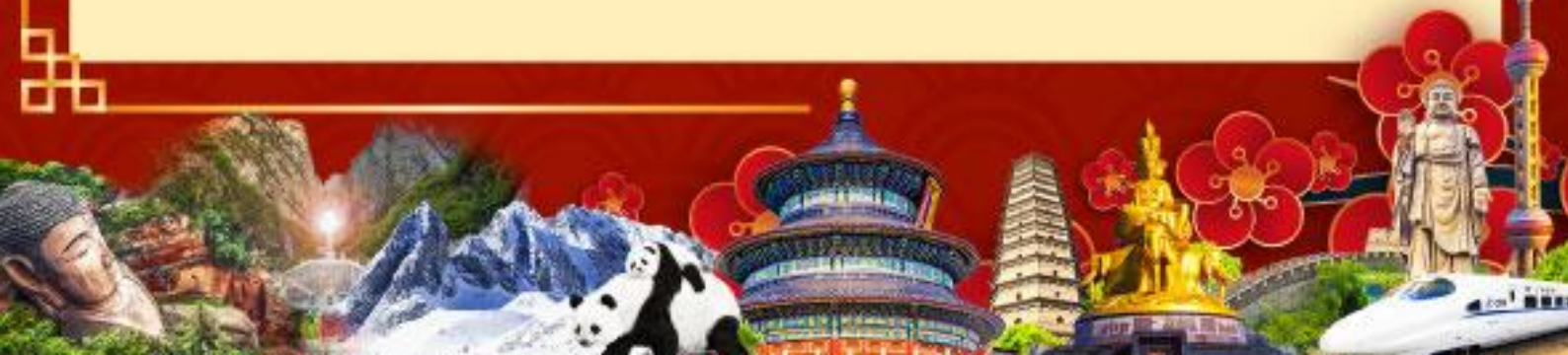
## เงื่อนไขการให้บริการ

- ! กรณีที่ห้องพักในเมืองที่ระบุไว้ในรายการ ในช่วงวันที่เดินทางตรงกับช่วงเทศกาล วันหยุดงานแฟร์หรือการประชุมของหน่วยงานรัฐบาล ทางบริษัทขออนุญาตในการเปลี่ยนแปลงโรงแรม และเมืองที่เข้าพัก โดยถือประโยชน์ของผู้เดินทางเป็นสูงสุด
- ! รายการท่องเที่ยวสามารถสลับปรับเปลี่ยน หรือ เปลี่ยนรายการทดแทนได้ตามความเหมาะสม กรณีที่เกิดเหตุสุดวิสัยจากภัยธรรมชาติ อุบัติเหตุ หรือจากหน่วยงานในต่างประเทศ เพื่อให้โปรแกรมการเดินทางเป็นไปอย่างราบรื่น โดยถือประโยชน์ของผู้เดินทางเป็นสูงสุด
- ! ในกรณีที่ท่านต้องออกตัวเดินทางภายใน จะต้องมีการยืนยันไฟล์ทบินกับทางเจ้าหน้าที่บริษัทก่อนเท่านั้น มิฉะนั้น บริษัทขอสงวนสิทธิ์ในการไม่รับผิดชอบค่าใช้จ่ายใดๆ
- ! ที่นั่งบนเครื่องบิน ตัวเครื่องบิน อยู่ในการจัดการของสายการบิน ทั้งนี้การเปลี่ยนแปลงตัวเครื่องบินหรือที่นั่งนั้นอยู่ในการจัดการของสายการบิน โดยที่บริษัทไม่สามารถเข้าไปแทรกแซงหรือจัดการแทนได้
- ! สายการบินอาจมีนโยบายการบริการอาหารบนเครื่องบินแตกต่างกัน เช่น การขายอาหารบนเครื่อง หรือเปลี่ยนแปลงประเภทอาหารที่ขาย โดยขึ้นอยู่กับสายการบินนั้นๆ เป็นผู้กำหนด
- ! ที่นั่งแบบ Long leg หรือ Exit row โดยปกติจะอยู่บริเวณทางออกฉุกเฉิน ผู้ที่นั่งบริเวณนี้จะต้องมีคุณสมบัติตามสายการบินกำหนด โดยการพิจารณาขึ้นอยู่กับเจ้าหน้าที่ ณ เวลาเช็คอินเท่านั้น / บางสายการบินอาจมีค่าใช้จ่ายในการซื้อที่นั่ง Long leg หรือ Exit row



## เงื่อนไขการให้บริการ

- ! การนำยาเสพติดเข้าหรือออกประเทศ โดยบริษัทมิได้เกี่ยวข้องใดๆ ไม่ว่าจะเป็นกัญชาหรือสารเสพติดอื่นๆ ทั้งนี้หากมีการลงโทษทางกฎหมาย จะไม่อยู่ในความรับผิดชอบของบริษัท
- ! สินค้าผิดกฎหมาย เช่น สินค้าจากสัตว์ป่า สินค้าผิดลิขสิทธิ์หรือสิ่งของต้องห้ามไม่ว่าจะ นำเข้าหรือนำสินค้าออกจากประเทศ หากสิ่งของถูกยึดถูกคิดภาษีมูลค่าเพิ่ม หรือถูกดำเนินคดี ตามกฎหมาย ณ ประเทศใดๆ ก็ตาม จะไม่อยู่ในความรับผิดชอบของบริษัท
- ! ทางบริษัทนำเสนอบริการให้แก่ผู้เดินทางที่มีวัตถุประสงค์เพื่อการท่องเที่ยวเท่านั้น หากนอกเหนือจากการดำเนินการดังกล่าว ไม่ว่าจะเป็นการเดินทางเพื่อไปทำงานหรืออย่างใด อย่างหนึ่ง ขอสงวนสิทธิ์ในการปฏิเสธความรับผิดชอบและบริษัทขอดำเนินการตามกฎหมายเพื่อความถูกต้องในการประกอบธุรกิจ
- ! กรณีผู้เดินทางต้องการความช่วยเหลือเป็นพิเศษ อาทิเช่น ใช้วีซ่าแชร่ กรุณาแจ้งบริษัทฯ อย่างน้อย14วันก่อนการเดินทาง มิฉะนั้น บริษัทฯ อาจจะไม่สามารถจัดการได้ล่วงหน้าได้ทันที ทั้งนี้หากมีค่าใช้จ่ายเพิ่มเติมจะต้องทำการเรียกเก็บจากผู้เดินทาง โดยอิงจากยอดค่าใช้จ่ายตามจริง
- ! มีบุคลากร พนักงานและตัวแทนของบริษัท ไม่มีสิทธิ์ในการให้คำสัญญาใดๆ ทั้งสิ้นแก่ผู้จัด นอกจากมีเอกสารลงนามโดยผู้มีอำนาจของผู้จัดทำกับเท่านั้น



# เงื่อนไขการยกเลิก

ยกเลิกน้อยกว่า

1 ✕ :::::



**15 วัน**

เก็บค่าใช้จ่ายท่านละ 100% ของค่าทัวร์

ก่อนการเดินทาง

ยกเลิกน้อยกว่า

2 ✕ :::::



**15-29 วัน**

เก็บค่าใช้จ่ายท่านละ 50% ของค่าทัวร์  
หรือ หักค่าใช้จ่ายจริงที่เกิดขึ้น  
กรณีที่มีค่าใช้จ่ายตามจริงมากกว่าที่กำหนด  
ทางบริษัทขอสงวนสิทธิ์ในการเรียกเก็บเพิ่ม

ก่อนการเดินทาง

ยกเลิกเดินทาง

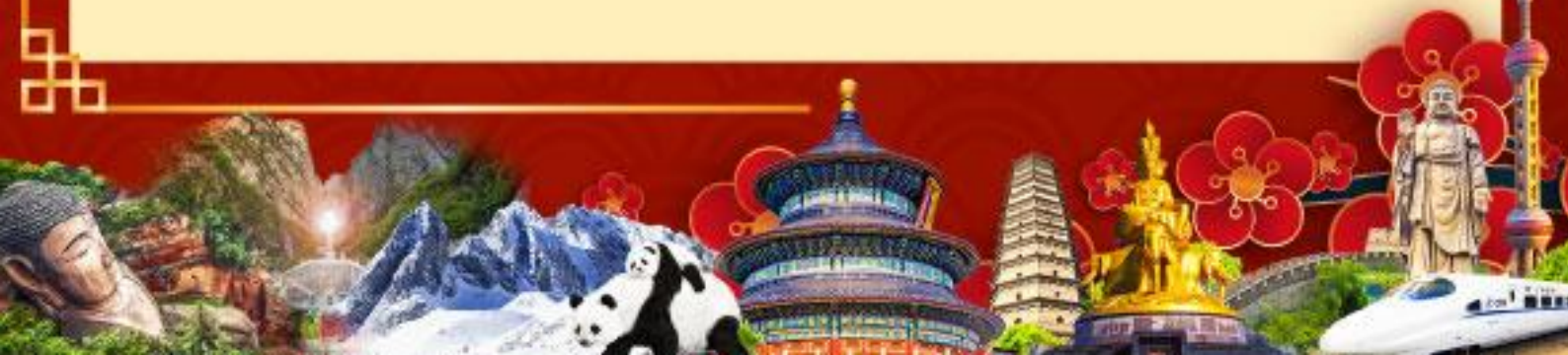
3 ✕ :::::



**30 วัน**

กรณีวันเดินทางตรงกับช่วงวันหยุดนักขัตฤกษ์  
ไม่ว่าวันใดวันหนึ่ง ทางบริษัทขอสงวนสิทธิ์ในการยกเลิก  
การเดินทางไม่น้อยกว่า 55 วัน  
คืนค่าใช้จ่ายทั้งหมด หรือหักค่าใช้จ่ายจริงที่เกิดขึ้น

มากกว่า





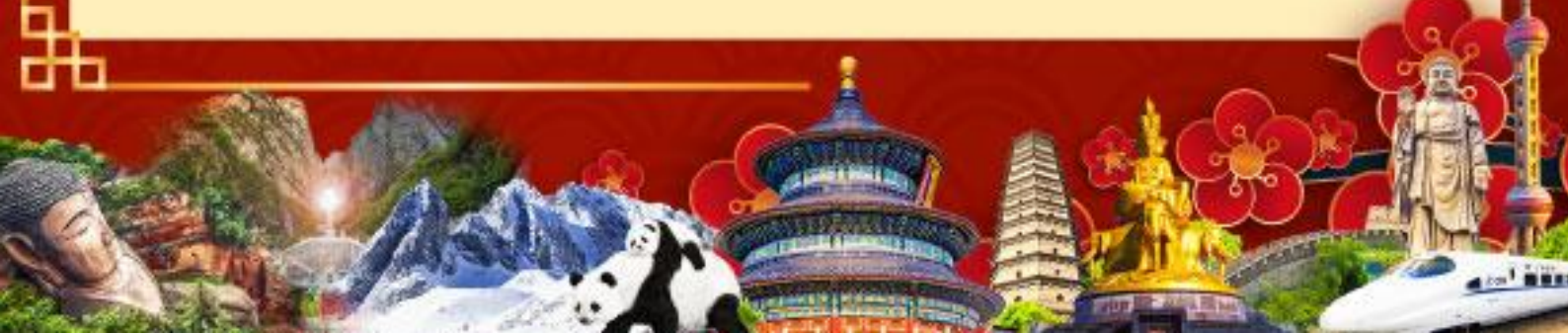
# เงื่อนไขการยกเลิก

กรุ๊ปที่เดินทางช่วงวันหยุดเทศกาล หรือ วันธรรมดา ที่ต้องการันตีมัดจำกับสายการบิน หรือค่ามัดจำที่พัก รวมถึงเที่ยวบินพิเศษ เช่น Extra Flight และ Charter Flight จะไม่มีการคืนเงินมัดจำ หรือค่าทัวร์ทั้งหมด เนื่องจากค่าตัวเป็นการเหมาจ่ายในเที่ยวบินนั้นๆ

- ผู้เดินทางไม่สามารถเข้าออกเมืองได้ เนื่องจากเอกสารปลอมหรือการห้ามของเจ้าหน้าที่ เก็บค่าใช้จ่าย 100%
- กรณีเจ็บป่วย จนไม่สามารถเดินทางได้ ซึ่งจะต้องมีใบรับรองแพทย์จากโรงพยาบาลรับรอง บริษัทฯ จะพิจารณาเลื่อนการเดินทางของท่านไปยังคณะต่อไป แต่ทั้งนี้ท่านจะต้องเสียค่าใช้จ่ายที่ไม่สามารถเรียกคืนได้ เช่น ค่าตั๋วเครื่องบิน ค่าห้อง ค่าธรรมเนียมวีซ่าตามที่สถานทูตฯ เรียกเก็บ และค่าใช้จ่ายอื่นๆ ที่เกิดขึ้นตามจริง ในกรณีที่ไม่สามารถเดินทางได้
- เมื่อท่านออกเดินทางไปกับคณะแล้ว ท่านงดการใช้บริการรายการใดรายการหนึ่ง หรือไม่เดินทางพร้อมคณะ ถือว่าท่านสละสิทธิ์ ไม่อาจเรียกร้องค่าบริการ และเงินมัดจำ ไม่ว่าจะกรณีใดๆ ทั้งสิ้น

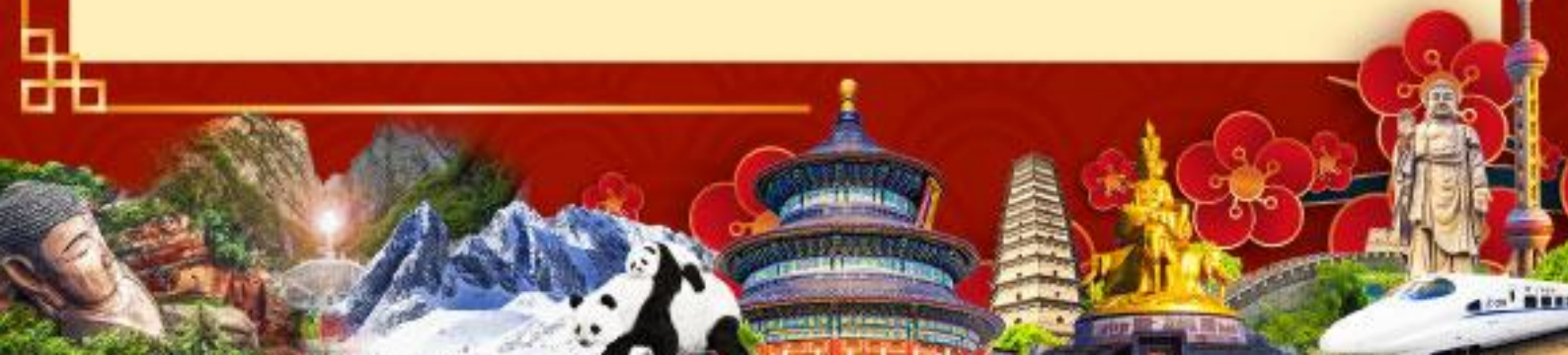
ตามพระราชบัญญัติธุรกิจนำเที่ยวและมัคคุเทศก์ พ.ศ. 2551 หมวด 2 ธุรกิจนำเที่ยว การยกเลิกการเดินทางของนักท่องเที่ยว ผู้ประกอบธุรกิจนำเที่ยวมีค่าใช้จ่ายที่ได้จ่ายจริงเพื่อเตรียมการจัดนำเที่ยวให้นำมาหักจากเงินค่าบริการที่ต้องจ่าย ทั้งนี้ผู้ประกอบธุรกิจนำเที่ยวแสดงหลักฐานให้นักท่องเที่ยวทราบ เช่น ค่าวีซ่า ค่ามัดจำตั๋วเครื่องบิน ค่าโรงแรม หรืออื่นๆ

**\*\* ก่อนทำการจองทัวร์ทุกครั้ง กรุณาอ่านโปรแกรมอย่างละเอียดทุกหน้า และทุกบรรทัด เนื่องจากทางบริษัทฯ จะอิงตามรายละเอียดของโปรแกรมที่ขายเป็นหลัก เพื่อความเข้าใจที่ตรงกันระหว่างลูกค้าและบริษัท เมื่อท่านชำระเงินไม่ว่าจะยอดมัดจำหรือยอดทั้งหมด บริษัทถือว่าท่านได้ยอมรับเงื่อนไขและข้อตกลงต่างๆ ตามที่ระบุไว้ทั้งหมดนี้แล้ว \*\***



## เงื่อนไขและข้อกำหนดอื่นๆ

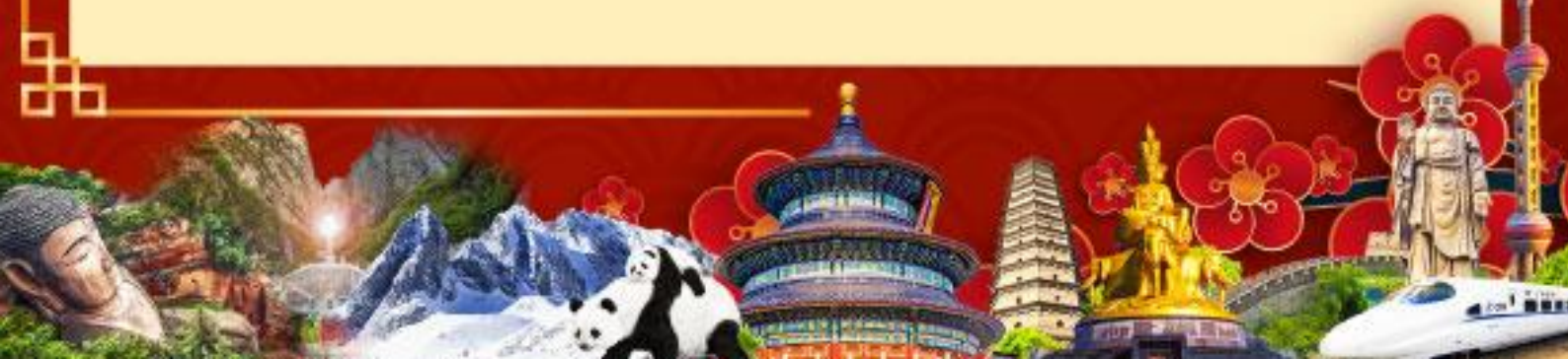
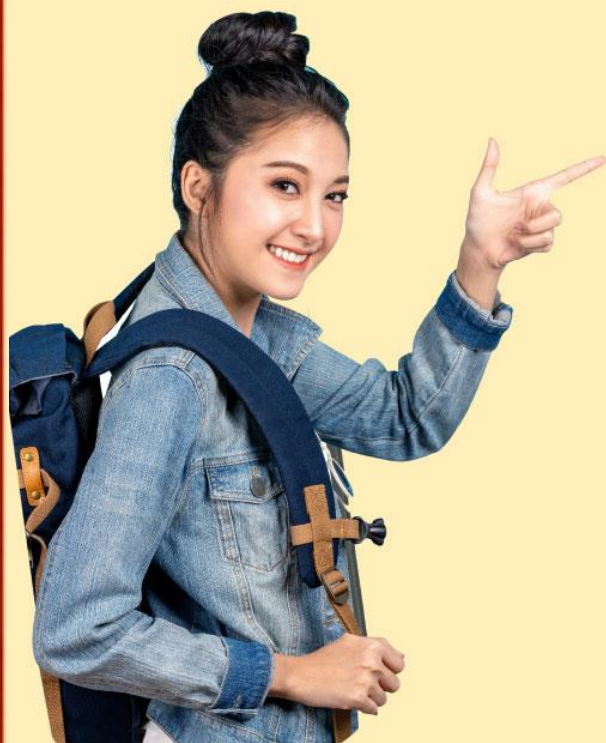
- ❗ ความล่าช้าหรือการยกเลิกเดินทาง ที่มีสาเหตุจากสายการบิน, การยกเลิกบิน, โรคระบาด, การประท้วง, การนัดหยุดงาน, การก่อการจลาจล, ภัยธรรมชาติ, การนำสิ่งของผิดกฎหมาย ซึ่งอยู่นอกเหนือความรับผิดชอบของบริษัทฯ
- ❗ กรณีที่ผู้เดินทางส่งเอกสารพาสปอร์ตไม่ถูกต้อง เอกสารผิดเล่ม เปลี่ยนใหม่ ชำรุด มีตราประทับที่ไม่ใช่ของหน่วยงานตรวจคนเข้าเมือง หรือมีวันหมดอายุน้อยกว่า 180 วัน หรือสลับผู้เดินทาง
- ❗ กรณีที่ใช้พาสปอร์ตเล่มอื่นนอกเหนือจากพาสปอร์ตธรรมดา (ปกสีเลือดหมู) ในการเดินทางหากเจ้าหน้าที่สนามบิน เจ้าหน้าที่ตรวจคนเข้าเมือง มีให้เดินทางเนื่องจากผิดวัตถุประสงค์ในการเดินทาง
- ❗ กรณีที่ผ่านถูกปฏิเสธออกนอกประเทศจากเจ้าหน้าที่ตรวจคนเข้าเมือง หรือปฏิเสธให้เข้าเมือง ทั้งจากประเทศไทยและต่างประเทศ ซึ่งนอกเหนือจากความรับผิดชอบของบริษัท
- ❗ กรณีการเจ็บป่วย ที่นอกเหนือจากการควบคุมของบริษัท เช่น การเจ็บป่วย การถูกทำร้าย ขโมย หรือจากอุบัติเหตุต่างๆ
- ❗ สิ่งของสูญหาย อันเนื่องมาจากความประมาทของท่าน, เกิดจากการโจรกรรม และอุบัติเหตุจากความประมาทของนักท่องเที่ยวเอง



เตรียมพร้อม..ก่อนเดินทาง

แนะนำ...ซื้อประกันสุขภาพ

เดินทางมั่นใจหายห่วง  
รวมประกันสุขภาพตลอดการเดินทาง  
ซื้อง่าย รวดเร็ว





# ประกันภัยการเดินทางต่างประเทศ พลัส | Global Travel Insurance Plus (GTIP)



หน่วย : บาท / Baht

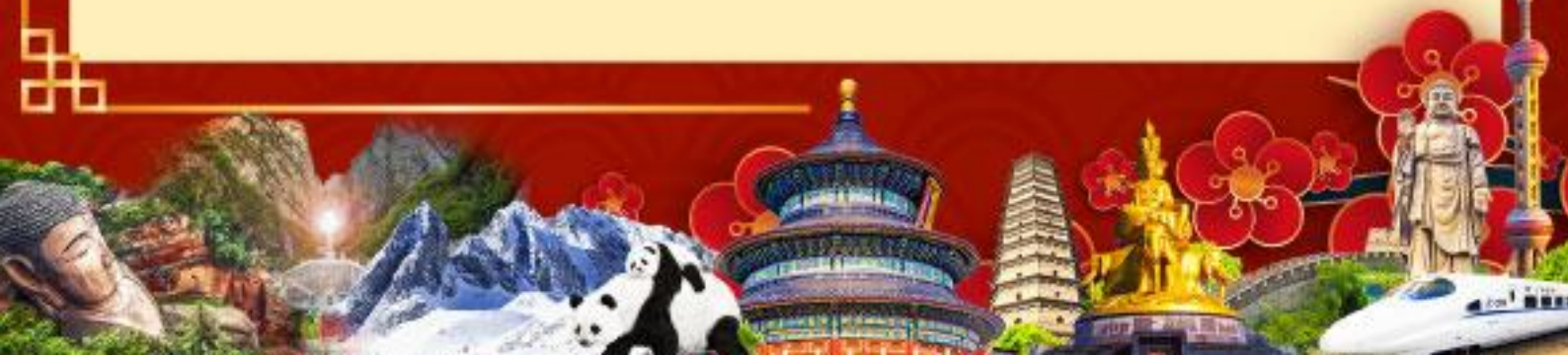
จำนวนเงินความคุ้มครอง / Sum Insured

ความคุ้มครอง / Coverage	เดินทางไปทั่วโลก / WORLDWIDE PLUS				เดินทางไปเอเชีย / ASIA PLUS			
	Basic*	Silver	Gold	Platinum	Basic*	Silver	Gold	Platinum
1. การประกันภัยอุบัติเหตุส่วนบุคคล อ.บ.1* / Personal Accident Benefit	2,000,000	2,000,000	3,000,000	5,000,000	1,000,000	2,000,000	3,000,000	5,000,000
2. ค่ารักษาพยาบาลจากอุบัติเหตุและสุขภาพ / Medical Expenses	2,000,000	2,000,000	3,000,000	5,000,000	2,000,000	2,000,000	3,000,000	5,000,000
2.1 การรักษาพยาบาลต่อเนื่องในประเทศไทย** / Follow-up treatment in Thailand	50,000	200,000	300,000	500,000	50,000	200,000	300,000	500,000
2.2 การรับการรักษาพยาบาลครั้งแรกในประเทศไทย*** / Medical treatment in Thailand	100,000	200,000	300,000	500,000	100,000	200,000	300,000	500,000
3. การเคลื่อนย้ายฉุกเฉินและการส่งศพกลับประเทศ / Evacuation and repatriation	2,000,000	2,000,000	3,000,000	5,000,000	2,000,000	2,000,000	3,000,000	5,000,000
4. การบริการความช่วยเหลือทางการแพทย์ฉุกเฉิน / Emergency Medical Assistance								
4.1 การเยี่ยมผู้เอาประกันภัยในต่างประเทศ / Compassionate visit	x	Actual Cost	Actual Cost	Actual Cost	x	Actual Cost	Actual Cost	Actual Cost
4.2 การส่งตัวผู้เยาว์กลับประเทศ / Return of minor	x	Actual Cost	Actual Cost	Actual Cost	x	Actual Cost	Actual Cost	Actual Cost
4.3 การค้นหา การช่วยชีวิต และการกู้ภัย / Search, rescue and recovery	250,000	250,000	250,000	250,000	250,000	250,000	250,000	250,000
5. การยกเลิกการเดินทาง / Trip cancellation	10,000	10,000	100,000	100,000	10,000	10,000	100,000	100,000
6. การลดจำนวนวันเดินทาง / Trip curtailment	x	x	100,000	100,000	x	x	100,000	100,000
7. ความสูญเสียบags หรือความเสียหายของสัมภาระในการเดินทาง / Loss or damage of personal baggage	10,000	10,000	50,000	50,000	10,000	10,000	50,000	50,000
8. การล่าช้าของการเดินทาง / Cover of delay								
8.1 การล่าช้าของระบบขนส่งมวลชน / Delays in means of public transport	x	2,000	10,000	20,000	x	2,000	10,000	20,000
8.2 การล่าช้าของสัมภาระ / Delayed collection of baggage	x	2,000	20,000	20,000	x	2,000	20,000	20,000
8.3 การจี้โดยสลัดอากาศ / Hijack	x	x	50,000	50,000	x	x	50,000	50,000
8.4 การพลาดต่อเที่ยวบิน / Missed connection - flight	x	2,000	10,000	20,000	x	2,000	10,000	20,000
9. การสูญหายของหนังสือเดินทาง / Loss of passport	x	x	5,000	5,000	x	x	5,000	5,000
10. ความรับผิดต่อบุคคลภายนอก / Personal legal liability	x	1,000,000	2,000,000	5,000,000	x	1,000,000	2,000,000	5,000,000
11. ความรับผิดส่วนแรกสำหรับรถเช่า / Rental car excess	x	x	10,000	20,000	x	x	10,000	20,000
12. ความคุ้มครองกีฬาอล์ฟ / Golf extension	x	x	x	20,000	x	x	x	20,000
13. เงินชดเชยรายได้ระหว่างรักษาตัวในโรงพยาบาลต่างประเทศ / Overseas hospitalization benefit	x	1,000 per day max 10,000	2,000 per day max 20,000	3,000 per day max 30,000	x	1,000 per day max 10,000	2,000 per day max 20,000	3,000 per day max 30,000

หมายเหตุ / Remark

\*อ.บ. 1 หมายถึงการเสียชีวิต การสูญเสียอวัยวะ สตาตา หรือทุพพลภาพถาวรสิ้นเชิงจากอุบัติเหตุ / Loss of life, dismemberment, loss of sight or total permanent disability.

\*\*ข้อ 2.1, \*\*\*ข้อ 2.2 บริษัทจะจ่ายค่ารักษาพยาบาลที่เกิดขึ้นในระยะเวลา 7 วันนับจากเดินทางกลับถึงประเทศไทย / 2.1, 2.2 The company shall pay such costs incurred within 7 days of the return to Thailand.



# ประกันภัยการเดินทางต่างประเทศ พลัส Global Travel Insurance Plus (GTIP)



จำนวนวันเดินทาง (วัน) Trip Duration (Days)	เบี้ยประกันภัย (บาท) / Premium (Baht)							
	เดินทางทั่วโลก / WORLDWIDE PLUS				เดินทางในเอเชีย / ASIA PLUS			
	Basic*	Silver	Gold	Platinum	Basic*	Silver	Gold	Platinum
<b>แผนรายเที่ยว / Single - Trip</b>								
1-4	300	334	600	990	200	290	470	688
5-6	350	450	715	1,290	240	300	595	999
7-8	370	500	990	1,772	280	427	690	1,300
9-10	399	600	1,230	1,996	340	597	850	1,600
11-15	600	790	1,590	2,750	450	767	1,150	2,150
16-22	849	1,275	2,210	3,370	524	937	1,650	2,795
23-31	999	1,600	2,680	3,993	628	1,108	2,030	3,300
32-45	1,530	2,090	3,200	5,674	770	1,364	2,450	4,325
46-60	1,950	2,500	3,850	6,180	907	1,620	2,995	5,226
61-75	2,300	3,340	4,900	7,910	1,220	2,215	3,775	6,450
76-94	2,500	3,843	5,500	9,390	1,475	2,641	4,200	7,500
95-105	3,500	4,467	7,490	11,145	1,975	2,962	5,720	9,990
106-121	4,100	5,090	8,400	12,900	2,350	3,371	6,450	11,100
122-151	5,200	6,345	10,250	15,895	2,775	4,016	7,950	13,740
152-182	6,500	7,599	12,530	18,890	3,260	4,922	9,775	15,975
<b>แผนรายปี เดินทางไม่จำกัดครั้ง แต่ละครั้งไม่เกินจำนวนวันระบุ / Annual Multi - Trip, max length per trip as per plan selected</b>								
Annual (max 31 days)	2,000	2,450	4,000	5,700	1,200	1,992	2,850	4,400
Annual (max 60 days)	2,500	3,120	4,800	7,400	1,600	2,591	3,700	6,400
Annual (max 90 days)	3,600	4,225	5,800	10,000	1,900	3,200	5,000	8,700
Annual (max 120 days)	5,750	6,427	9,000	13,990	2,650	4,038	7,100	12,210
Annual (max 365 days)	15,500	19,000	26,200	44,000	5,925	10,785	22,000	35,150

\* เบี้ยประกันภัยสำหรับผู้ที่อายุไม่เกิน 75 ปี รวมภาษีกรมธรรม์แล้ว / Premium shown is for insured up to 75 yrs of age Includes tax and stamp.  
 \* สำหรับผู้ถือประกันภัยอายุ 76 - 85 ปี เบี้ยประกันภัยรวม 2 เท่าสำหรับแผนเอเชียและทั่วโลก / For policyholders aged 76 - 85 years old, the insurance premium will be doubled for the Asia Basic plan or the Worldwide Basic Plan.

## ความคุ้มครองพิเศษ / Special Coverages



คุ้มครองค่ารักษาสูงถึง  
**5 ล้าน**  
บาท

- คุ้มครองค่ารักษาพยาบาลจากอุบัติเหตุและเจ็บป่วย
- Covers medical expenses from injuries and illness up to 5,000,000 baht.



รักษาฟัน  
**16,000** บาท

- คุ้มครองค่ารักษาพยาบาลฟันเพื่อบรรเทาความเจ็บปวดที่ต่างประเทศ ได้ถึง 16,000 บาท
- Dental treatment cover for relief of pain up to 16,000 baht.



ไม่ต้อง  
สำรองจ่าย  
รักษาได้ทุก sw.

- คุ้มครองค่ารักษาพยาบาลทั้ง IPD, OPD
- You don't have to advance money.
- Free choice of hospital.
- Covers medical expenses for inpatient and outpatient treatment.



คุ้มครอง  
กีฬาเสี่ยงภัย

- คุ้มครองเฉพาะค่ารักษาพยาบาล การบาดเจ็บจากกีฬาเสี่ยงภัย เช่น ดำน้ำ เล่นสกี เจ็ทโบ๊ท บันจี้จัมพ์

- Coverage includes medical expenses for injuries from certain high-risk sports such as diving, skiing, or bungee jumping.

คุ้มครองอายุสูงสุดถึง  
**85** ปี\*



- Coverage up to the age of 85 years.\*
- Remark \*76-85 years is eligible for insurance coverage only under the Basic Plan.

ช่วยเหลือ  
ฉุกเฉินทั่วโลก **24** hrs.

- ศูนย์ให้ความช่วยเหลือฉุกเฉินทางการแพทย์และการเดินทางทั่วโลก
- +66 2 569 0230
- 24 hours. Worldwide emergency call center
- +66 2 569 0230

